

# NOTE ENVIRONNEMENT

(annexe cas par cas)

## CRÉATION D'UNE LUGE SUR RAILS SUR LE SECTEUR DES PERRIÈRES



**Station : LES GETS (74)**

réf : DT 18008.08

indice : A

le : 29/04/2019



Système de  
management  
ISO 9001:2015  
ISO 14001:2015

www.tuv.com  
ID 9105021208

# SOMMAIRE

---

- I.           Caractéristiques du projet**
- II.          Contexte environnemental**
- III.        Synthèse et conclusion**

# I. Caractéristiques du Projet

## ► 1. PLAN DE SITUATION

- Situé dans le massif du Chablais, entre vallée de l'Arve et lac Léman, la station des Gets fait partie du domaine relié des Portes du Soleil accueillant des pratiquants débutants et confirmés. Placée à proximité d'agglomérations (Bonneville, Cluses, Thonon, Évian), et sur la route passante, les Gets propose diverses activités attractives.

Station Des Gets

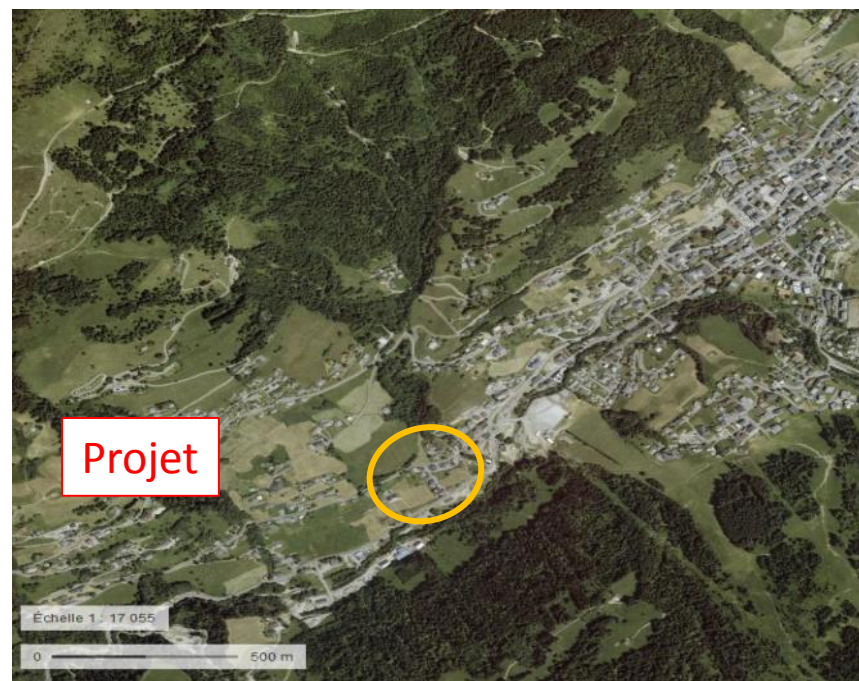
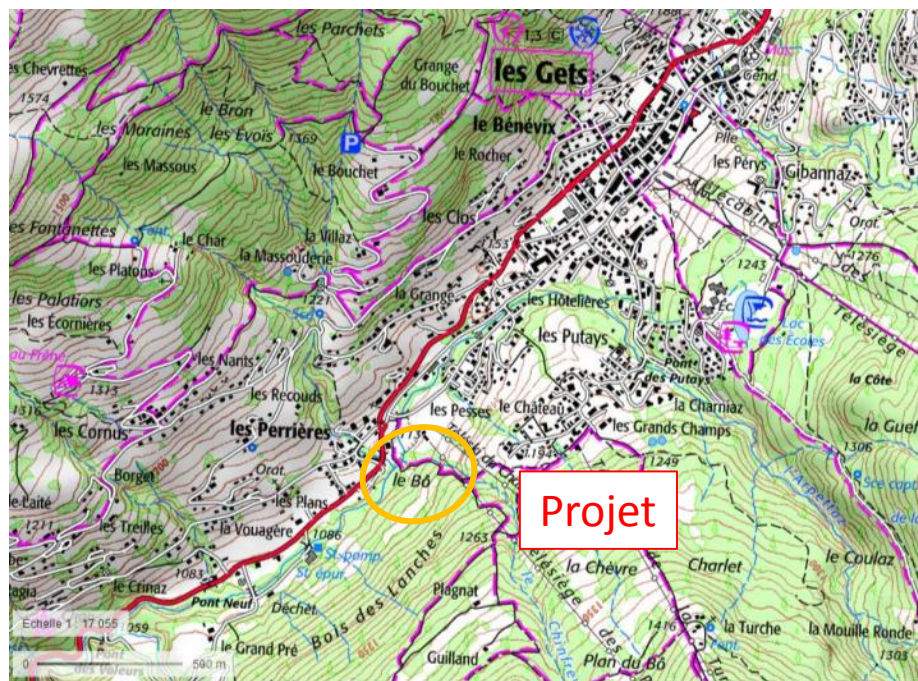


Carte IGN



# I. Caractéristiques du Projet

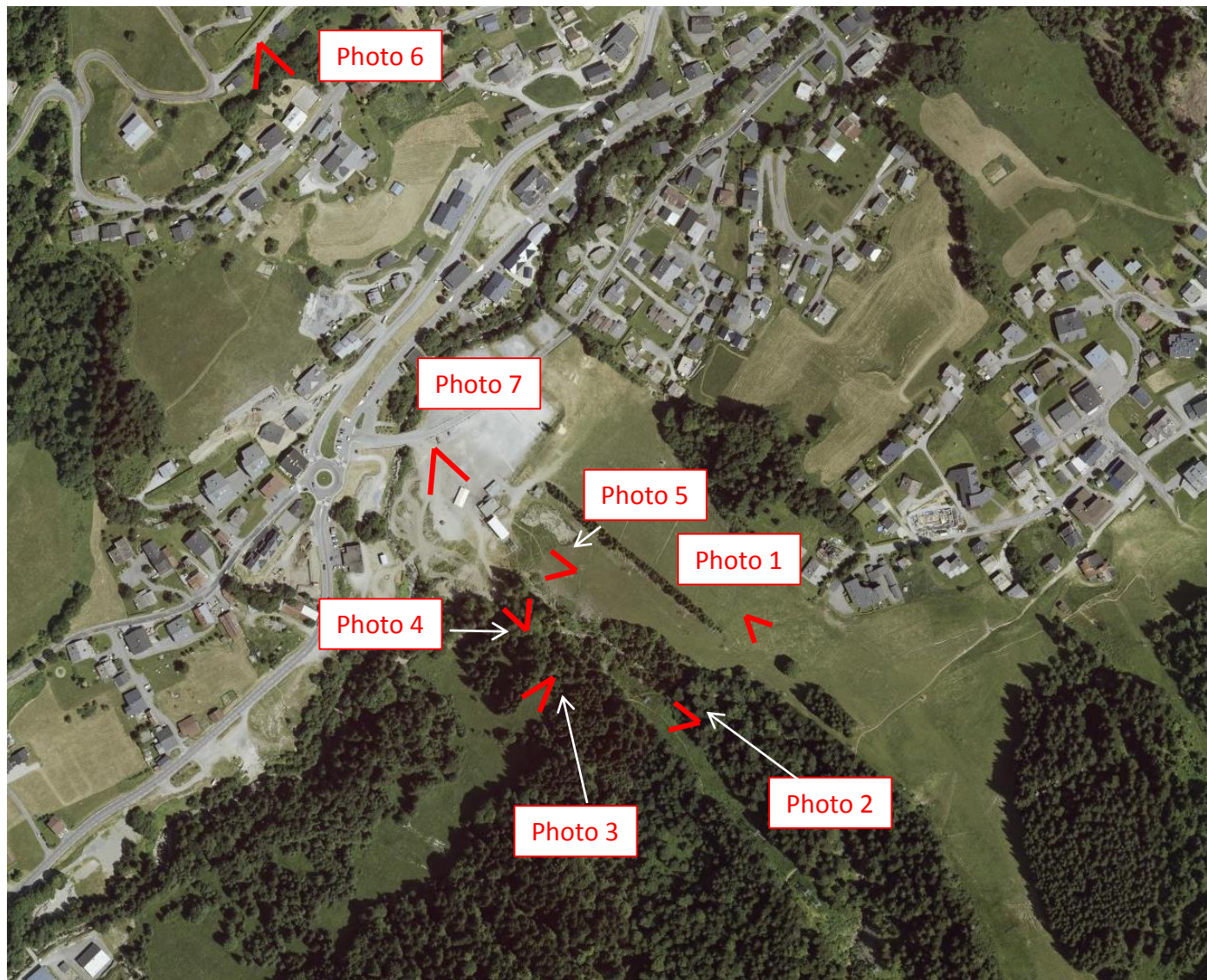
## ► 1. PLAN DE SITUATION





# I. Caractéristiques du Projet

## ► 2. PHOTOS DU SITE





# I. Caractéristiques du Projet

## ► 2. PHOTOS DU SITE

Photos n°1

MTC – Avril 2018



Photos n°2

MTC – Avril 2018

# I. Caractéristiques du Projet

## ► 2. PHOTOS DU SITE

Photos n°3  
MTC – Avril 2018



Photos n°4  
MTC – Avril 2018



# I. Caractéristiques du Projet

## ► 2. PHOTOS DU SITE



Photos n°5

MTC – Avril 2018



# I. Caractéristiques du Projet

## ► 2. PHOTOS DU SITE

Photos n°6

MTC – Avril 2018



Photos n°7

MTC – Avril 2018

# I. Caractéristiques du Projet

## ▶ 3. SITE ACTUEL

Le site d'étude est localisé sur la commune des Gets (74) sur le secteur des Perrières. C'est une porte d'entrée du domaine skiable pour les skieurs à la journée. Il y a une grande aire de stationnement, et le départ de deux remontées mécaniques, le TSD des Perrières et le Télésiège du Château. Une seule piste rouge (piste des Mélèzes) permet le retour à ce point de départ. Une variante piste bleue va également être créée.

Le tracé du projet traverse une forêt mixte exploitée pour le bois, une prairie de fauche ainsi que le ruisseau du Chinfrey par une passerelles (dimensionnement étude hydraulique) et dépôt de dossier loi sur l'eau pour l'exécution des travaux.

- Objectif du projet:
- Développer une activité 4 saisons sur le secteur des Perrières afin de pérenniser l'offre touristique sur la commune des Gets



# I. Caractéristiques du Projet

## ► 4. CARACTÉRISTIQUES DU PROJET

CARACTERISTIQUES GENERALES		
Station motrice :	AMONT	
Station tension :	AVAL	
Altitude station inférieure :	1111	m
Altitude station supérieure :	1215,00	m
Longueur piste montée:	380,0	m
Longueur piste descente:	726,0	m
Dénivellation :	104,0	m
Pente moyenne montée:	27,4	%
Pente moyenne descente:	14,3	%
Pente maxi :	50	%
CARACTERISTIQUES APPAREIL :	PROVISoire	DEFINITIF
Nombre de luge :	/	35
Débit :	/	518 p/h
Vitesse de translation :	/	40 <sup>km/</sup> <sub>h</sub>
TERRASSEMENT:		
Volumes déblais :	532 m <sup>3</sup>	
Volumes remblais :	532 m <sup>3</sup>	
Surface :	753 m <sup>2</sup>	
Exédent de :	0 m <sup>3</sup>	
Surface défrichement:	2581 m <sup>2</sup>	

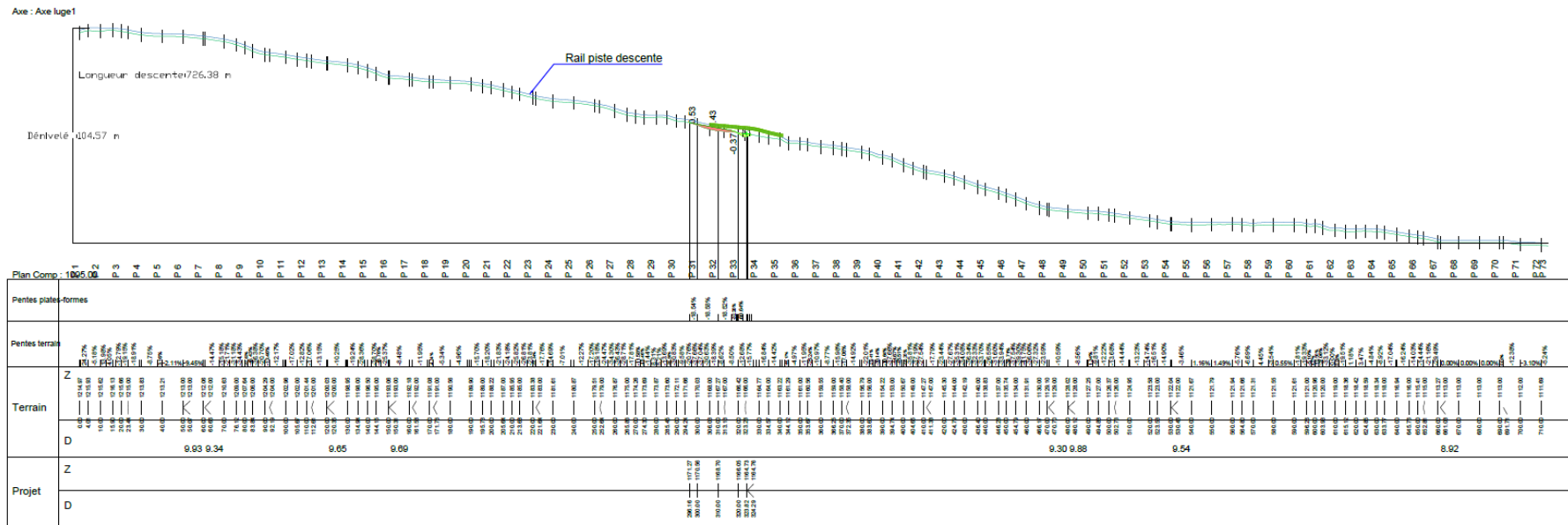
# I. Caractéristiques du Projet

## ► 5. PLANS DU PROJET



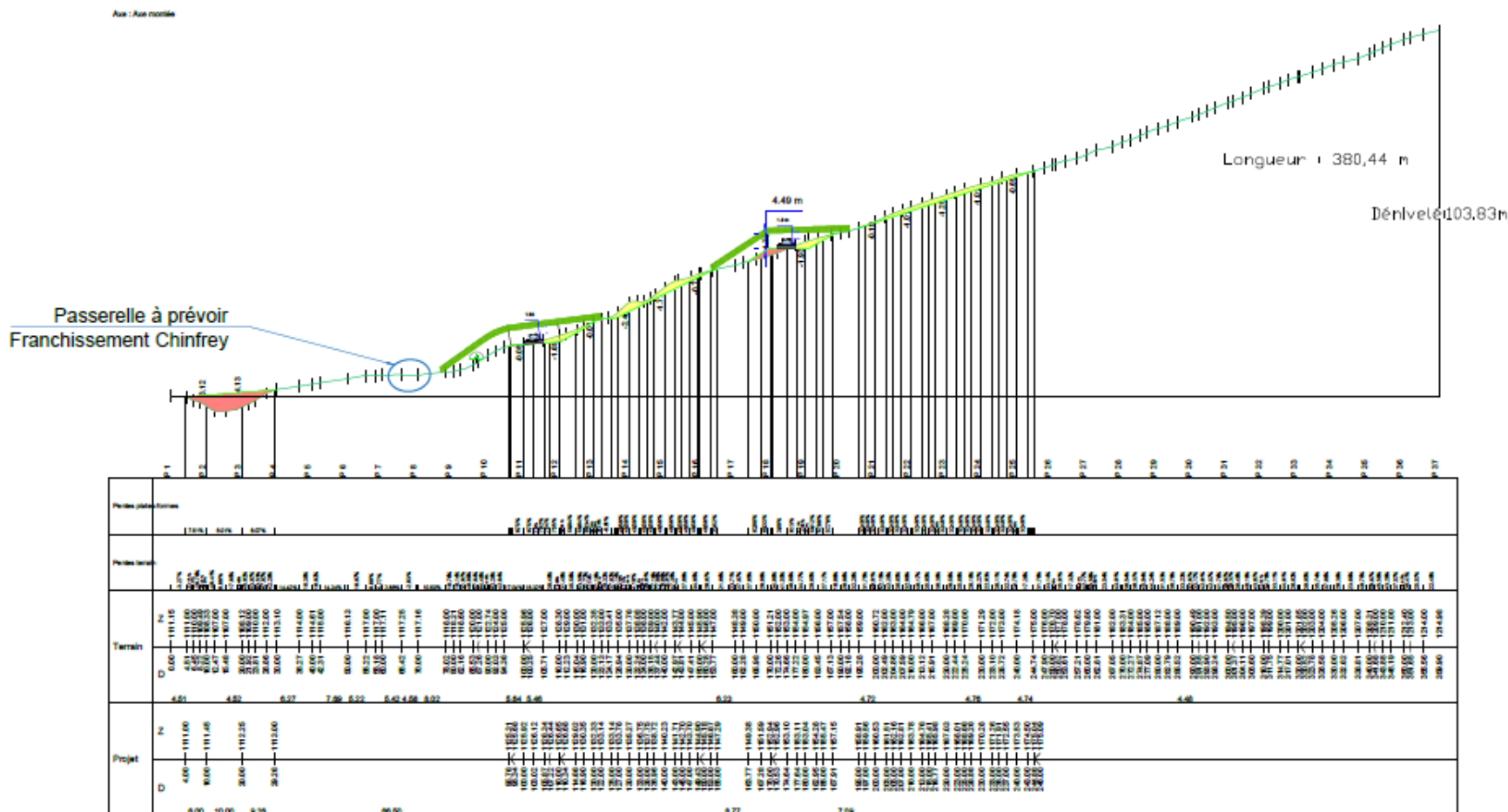


## ► 5. PLANS DU PROJET



# I. Caractéristiques du Projet

## ► 5. PLANS DU PROJET

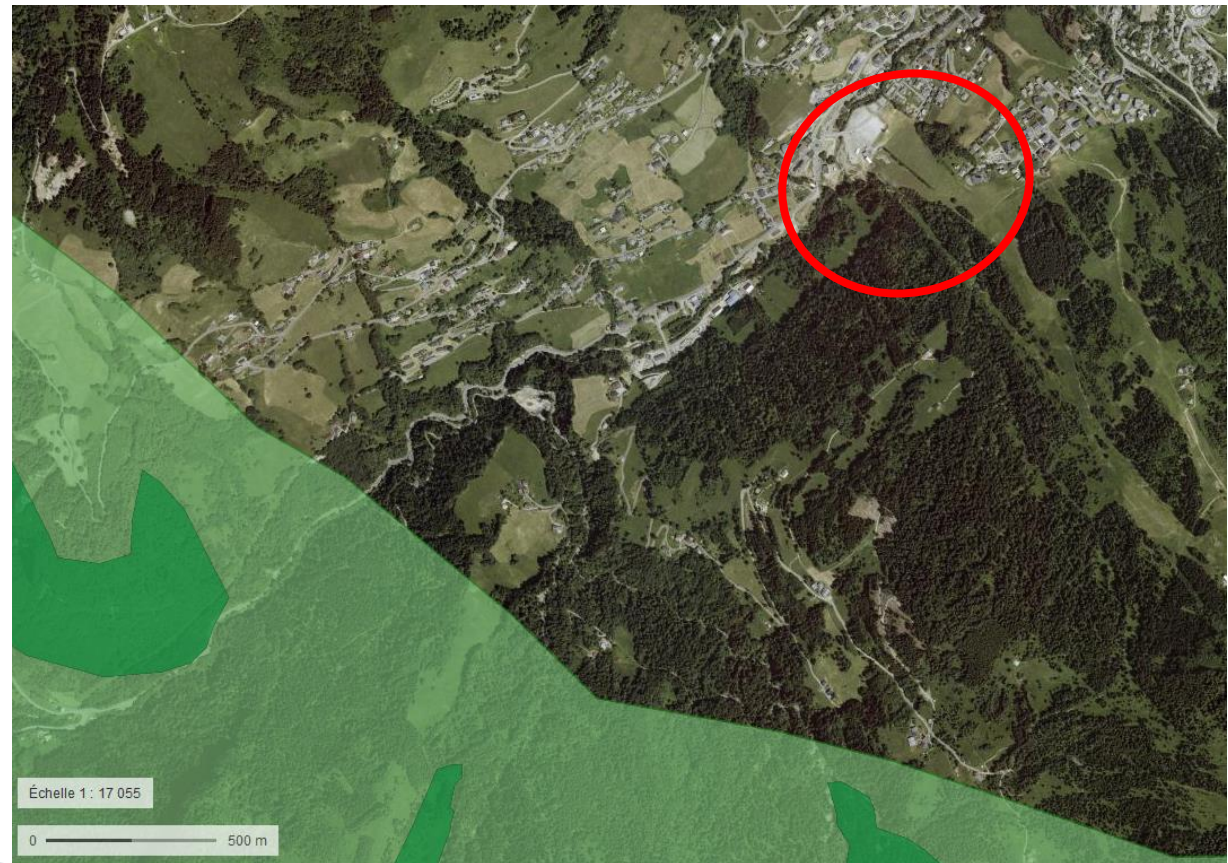
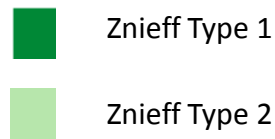




# II. Contexte environnemental

## ► 1. MILIEUX D'INTÉRÊT ÉCOLOGIQUE

- Le projet se situe à environ 1500m de la Znieff de Type 1 (Zone humide du plateau de Loex) et à environ 1400m de la Znieff de type 2 ( zone humide du bassin du Foron).




**Extrait Geoportail**



# II. Contexte environnemental

## ▶ 1. MILIEUX D'INTÉRÊT ÉCOLOGIQUE

- ▶ Le projet se situe à environ 1200m de la zone Natura 2000 (Plateau de Loex)

 Natura 2000



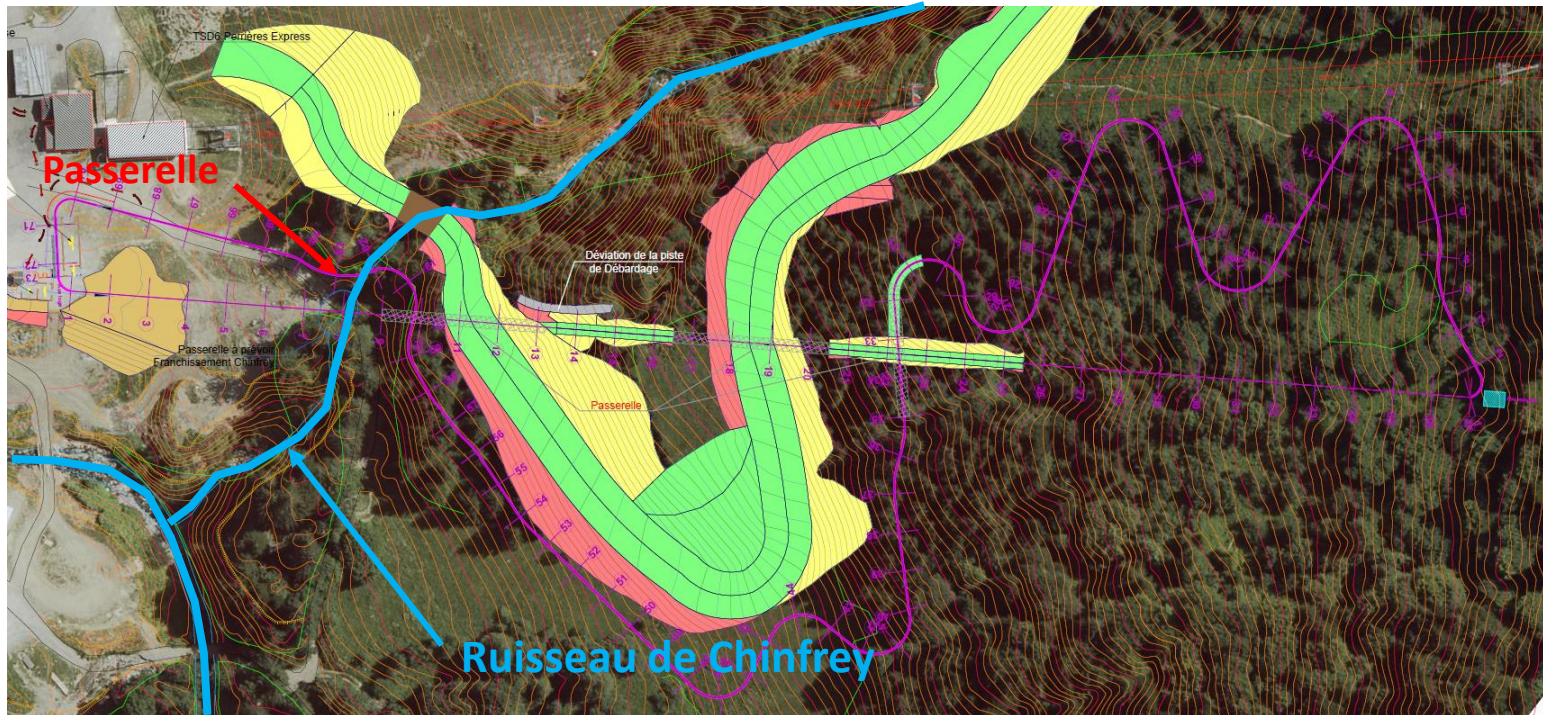
**Extrait Geoportail**



# II. Contexte environnemental

## ▶ 2. CONTEXTE HYDROGRAPHIQUE & ZONES HUMIDES

- ▶ Le ruisseau du Chinfrey traverse la zone du projet. La piste de descente recoupe une fois à l'aval le ruisseau. Une passerelle sera installée au niveau de ce franchissement
- ▶ Aucune zone humide n'a été identifiée dans la zone du projet



# II. Contexte environnemental

---

## ▶ 3. LE MILIEU NATUREL

### ▶ Végétation:

**Forêt Mixte** (code corine biotope 313)

Forêt d'épicéa et hêtre

**Prairie montagnarde** (code corine biotope 38.3)

Les prairies de fauche montagnardes composent le dernier type de végétation présent sur le site. Elles se situent au niveau des pistes de ski et au niveau du virage dans la clairière.

**Zones Rudérales** ( code corine biotope 87,2)

Parking en bas du projet



# II. Contexte environnemental

## ▶ 4. CONTEXTE VIS-À-VIS DES RISQUES NATURELS

- ▶ La commune est dotée d'un PPR approuvé en 2003
- ▶ Risque de crues avec le ruisseau. Les ouvrages de franchissements seront dimensionnés afin de laisser libre cours au ruisseau pendant les épisodes de crues.
- ▶ Un glissement de terrain a été localisé à proximité du projet. La visite d'un géotechnicien est prévue pour le projet et le suivi du chantier
- ▶ Le projet ne se situe pas en zone d'avalanche

## ▶ 5. DÉFRICHEMENT

Un défrichement sera nécessaire pour la création de la piste. La surface défrichée sera de 2581 m<sup>2</sup>.

# II. Contexte environnemental

## ▶ 6. CONCLUSION DE PRISE EN COMPTE DE L'ÉTAT INITIAL

- ▶ Le projet consiste à la création d'une luge sur rails sur le secteur des Perrières afin de compléter et pérenniser l'offre touristique sur la commune des Gets.
- ▶ Le projet ne se situe pas au sein de zones de protections environnementales (ZNIEFF, Natura 2000, réserve biologique) mais à plus d'1km de ces zones de protection
- ▶ Les risques Naturels recensés sur cette zone ont été pris en compte
- ▶ Le projet ne concerne pas de périmètre de captage d'eau potable



# Identification

## ► SUIVI DES MODIFICATIONS

<b>Station :</b>	LES GETS	<b>Affaire n° :</b>	18008
<b>Client :</b>	COMMUNE LES GETS	<b>Ensemble :</b>	Piste de ski des Perrières
<b>Réf client :</b>	18008 PIST273	<b>Désignation :</b>	Maitrise d'oeuvre

Indice	Date	Nature des Modifications	Pages modifiées
A	29/04/19	Création et première diffusion	-

Y.BERTEL		F.SIONNET		F.SIONNET	
Établi par	Visa	Vérifié par	Visa	Approuvé par	Visa