



Département
du
Rhône

COMMUNE DE
THEIZE

PLAN DE ZONAGE


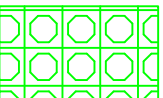
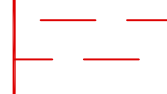

MODIFICATION N° 1
approuvée le 3 juillet 2012

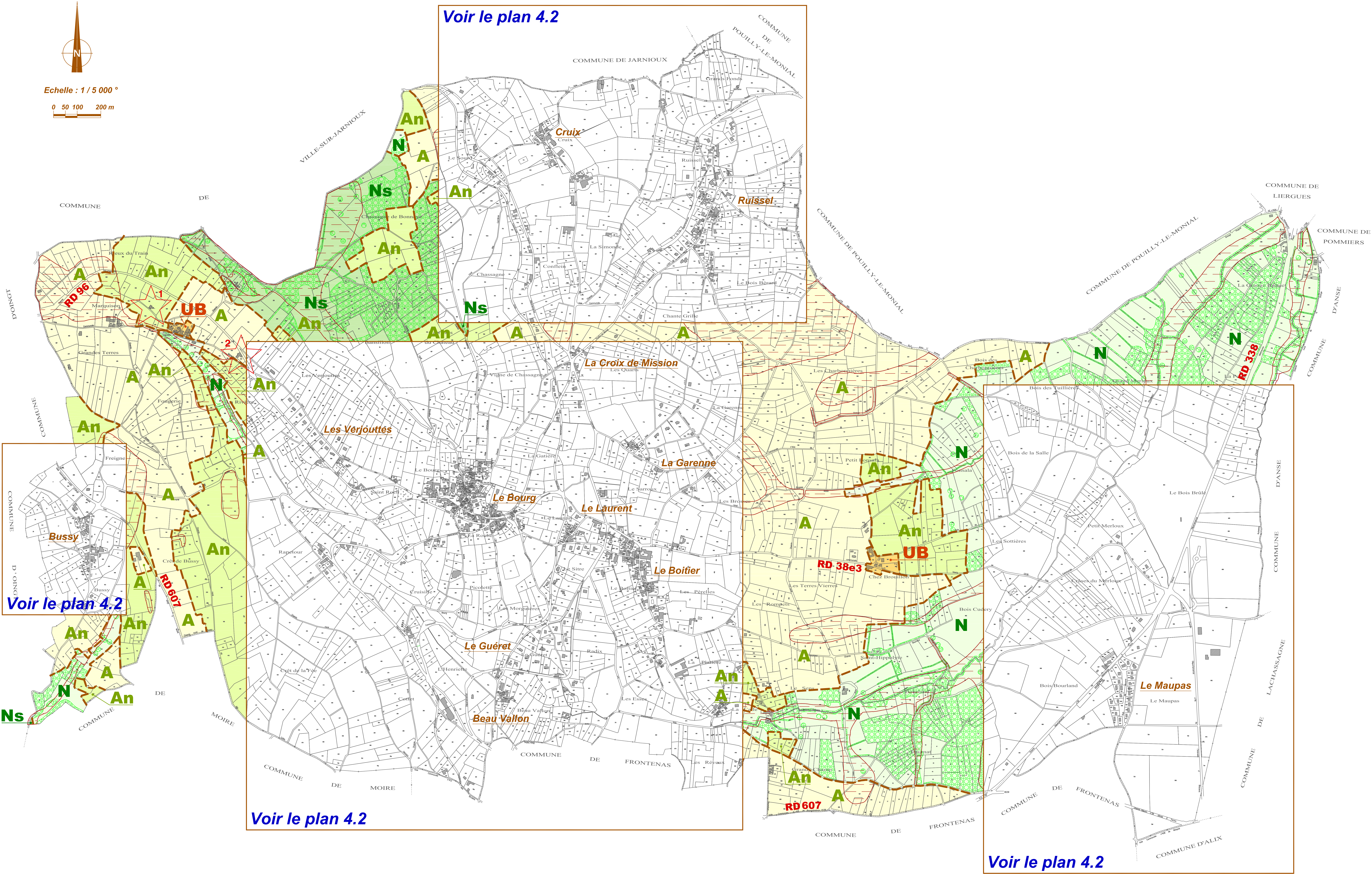
4.1

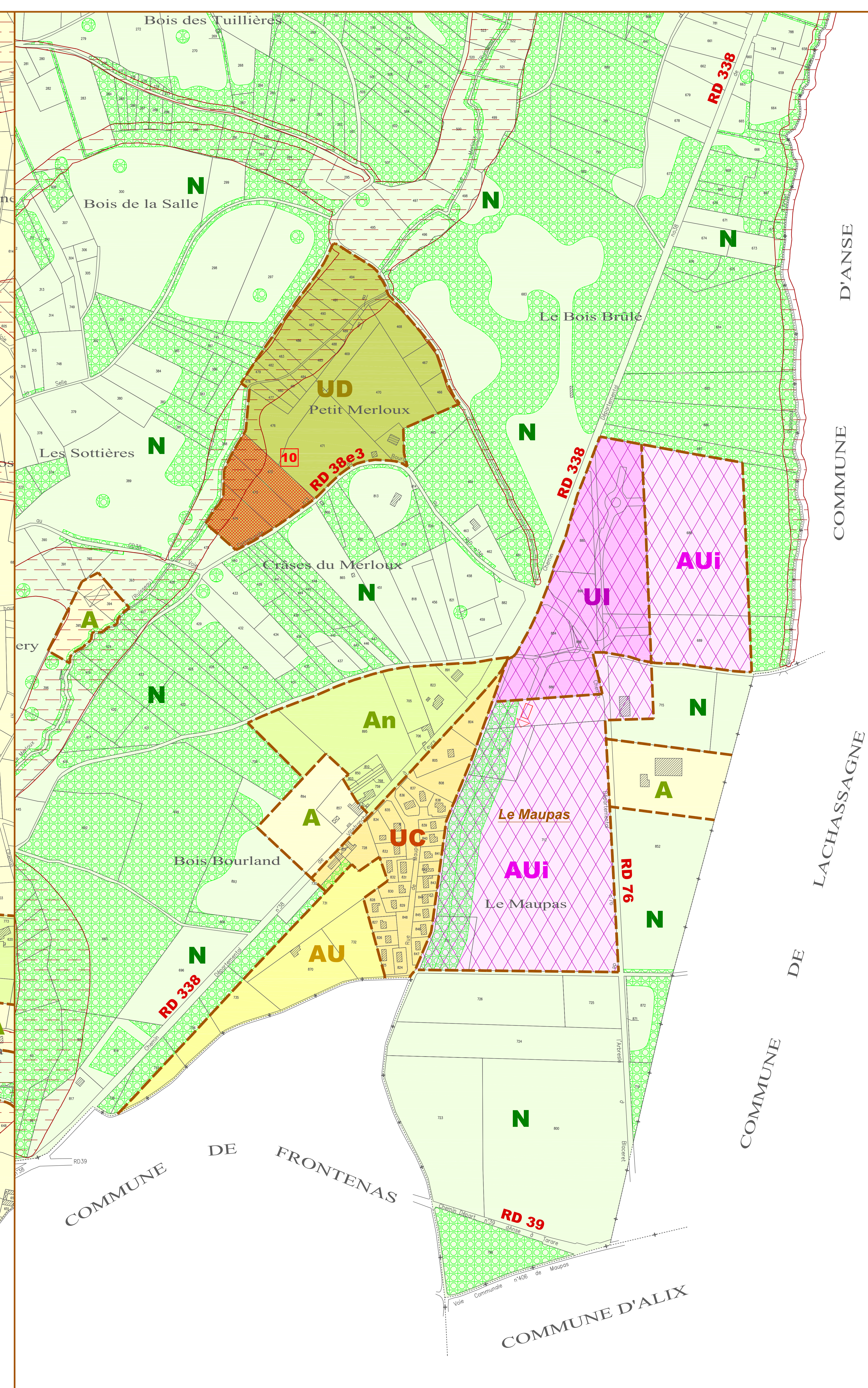
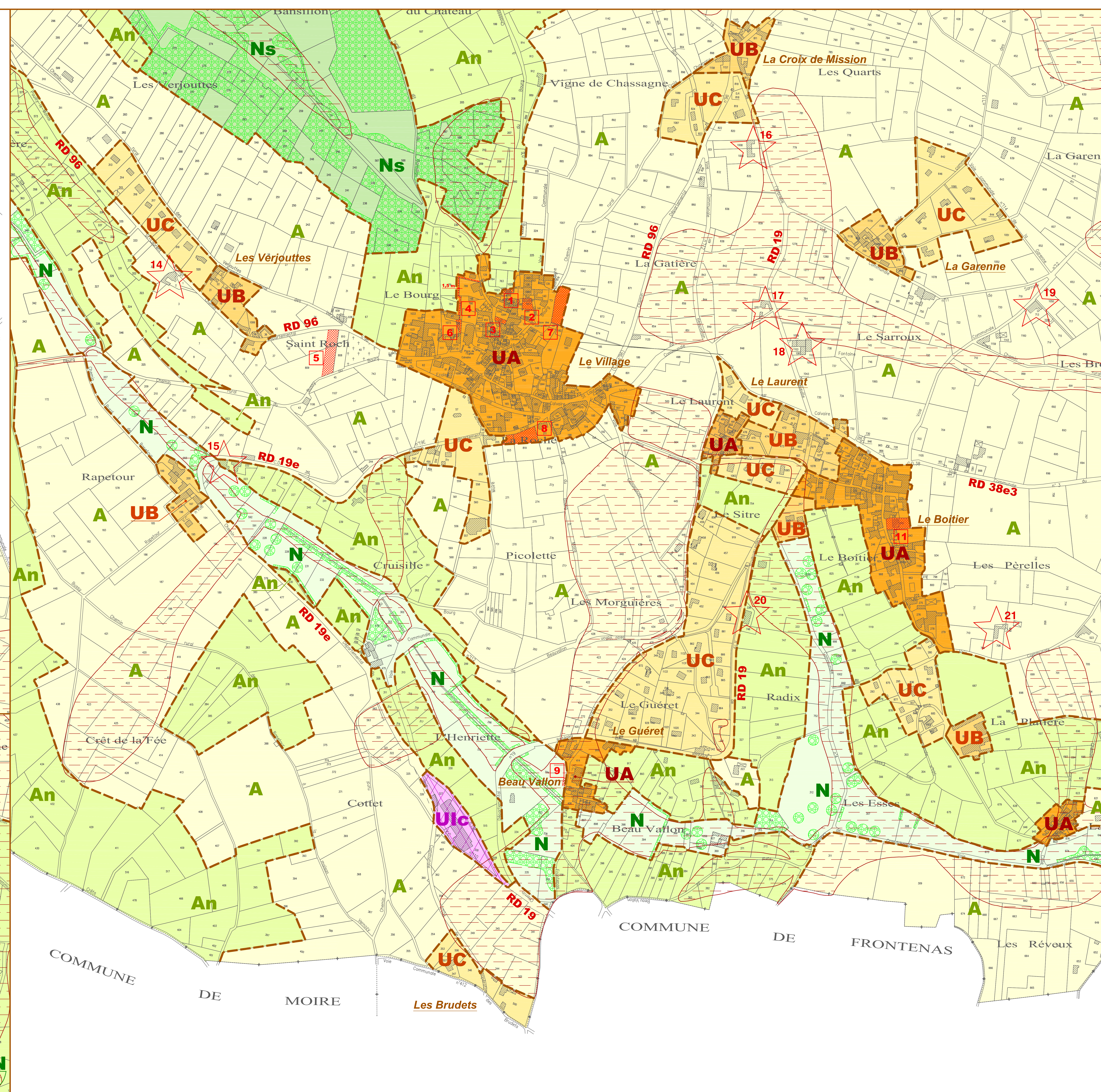
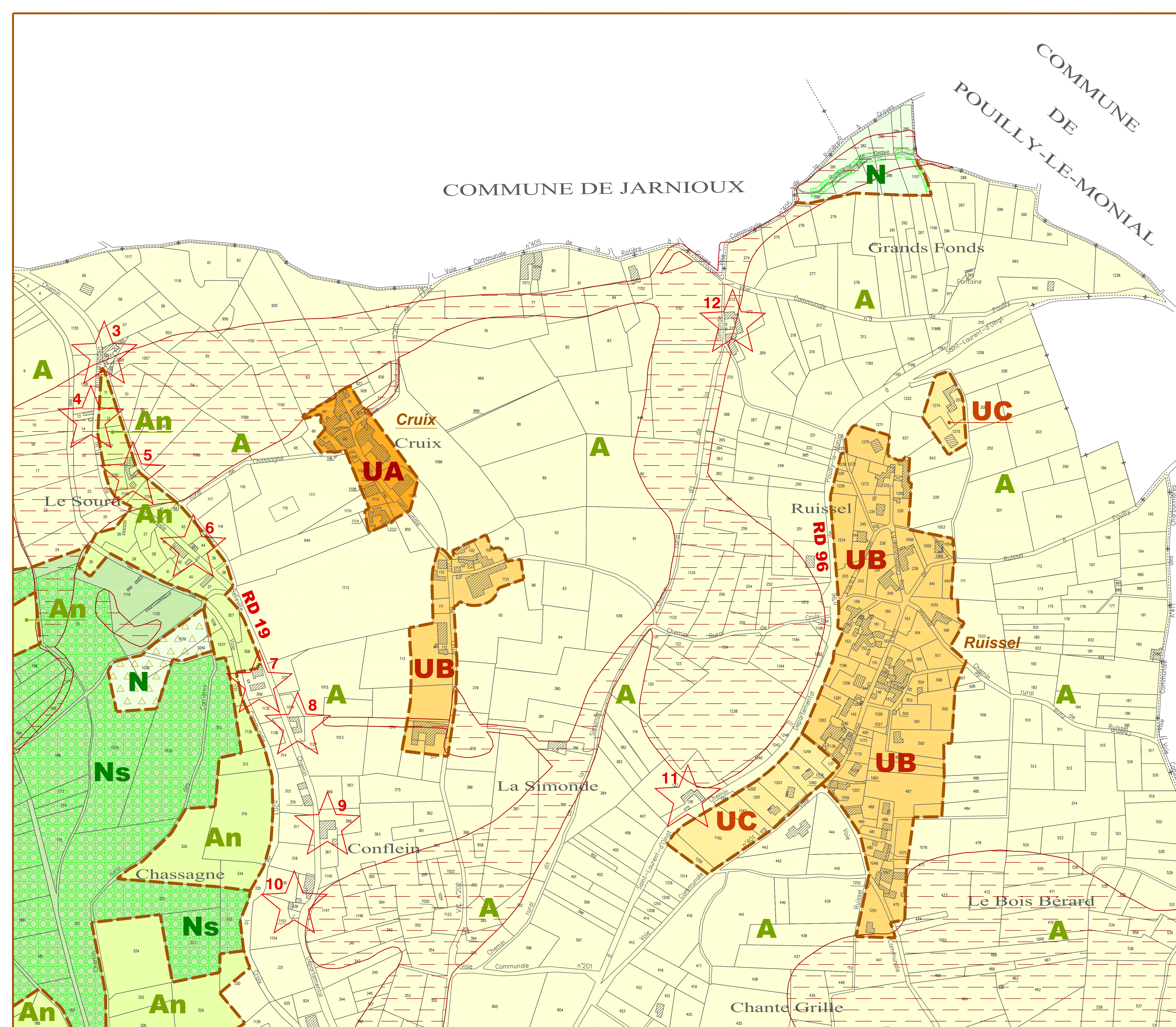
Approuvé le : 30.08.1976
Révision n° 1 approuvée le : 01.12.1992
Révision n° 2 prescrite le : 02.07.2002
Révision n° 2 approuvée le : 16.06.2008

Alain GERGONDET Architecte Urbaniste LYON

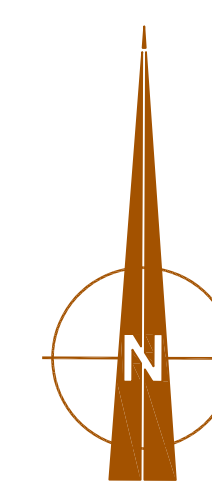
LEGENDE

-  Limite de zone
et de secteur
-  Espaces boisés classés
-  Secteurs d'aléas
-  Repérage des bâtiments
agricoles pouvant faire l'objet
d'un changement de destination
(voir le plan 4.3)





Département
du Rhône



Echelle : 1 / 2 500 °
0 50 100 200 m

LEGENDE

- | | | | |
|--|------------------------------|--|---|
| | Limite de zone et de secteur | | Espaces boisés classés |
| | Emplacement réservé | | 1 Numéro de l'opération |
| | Secteurs d'alaës | | Repérage des bâtiments agricoles pouvant faire l'objet d'un changement de destination (voir le plan 4.) |
| | Secteur de carrières | | Emplacement d'accès |

COMMUNE DE THEIZE

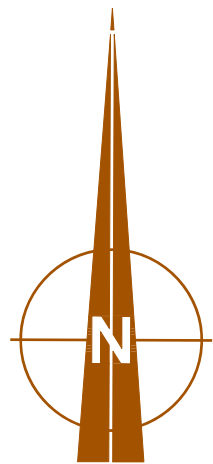
PLAN DE ZONAGE

MODIFICATION N° 1
approuvée le 3 juillet 2012

4.2

Approuvé le : 30.08.1976
Révision n° 1 approuvée le : 01.12.1992
Révision n° 2 prescrite le : 02.07.2002
Révision n° 2 approuvée le : 16.06.2009

Alex GERONDET Architecte Urbaniste LYON



Echelle : 1 / 500 °



Département
du
Rhône

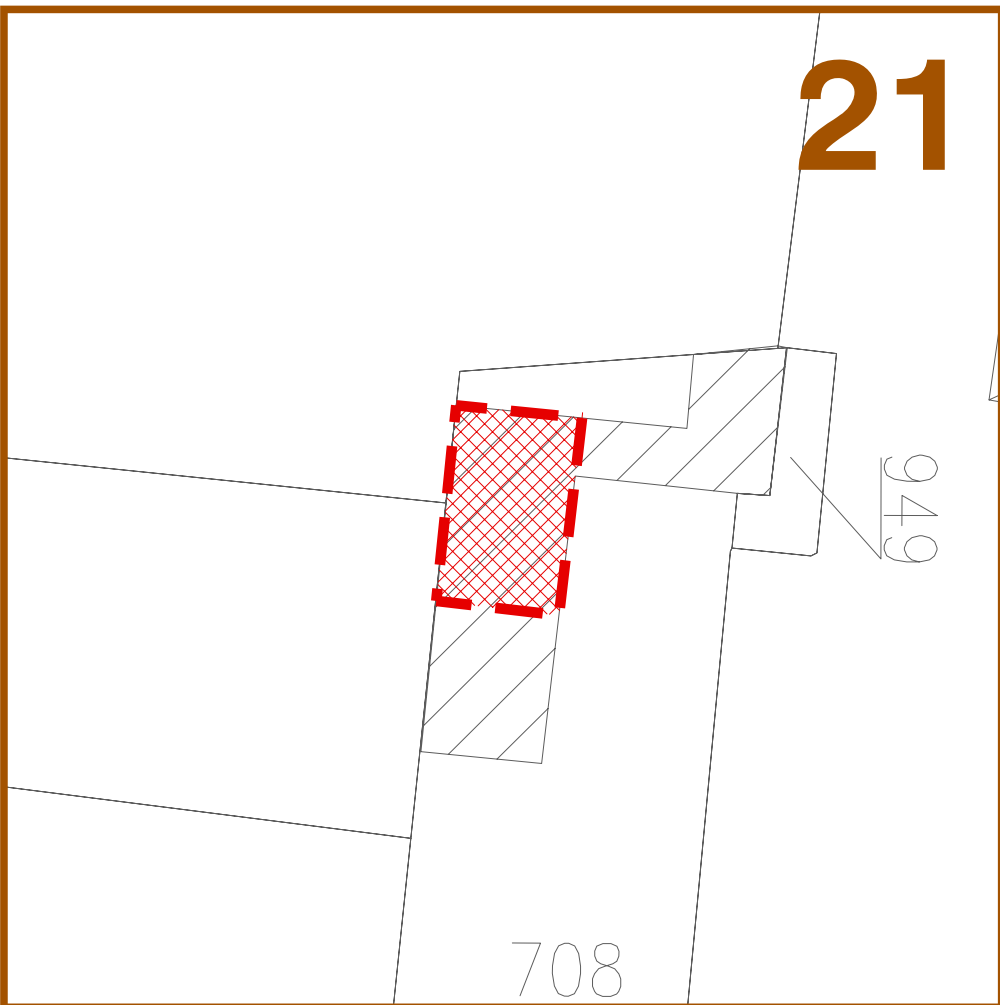
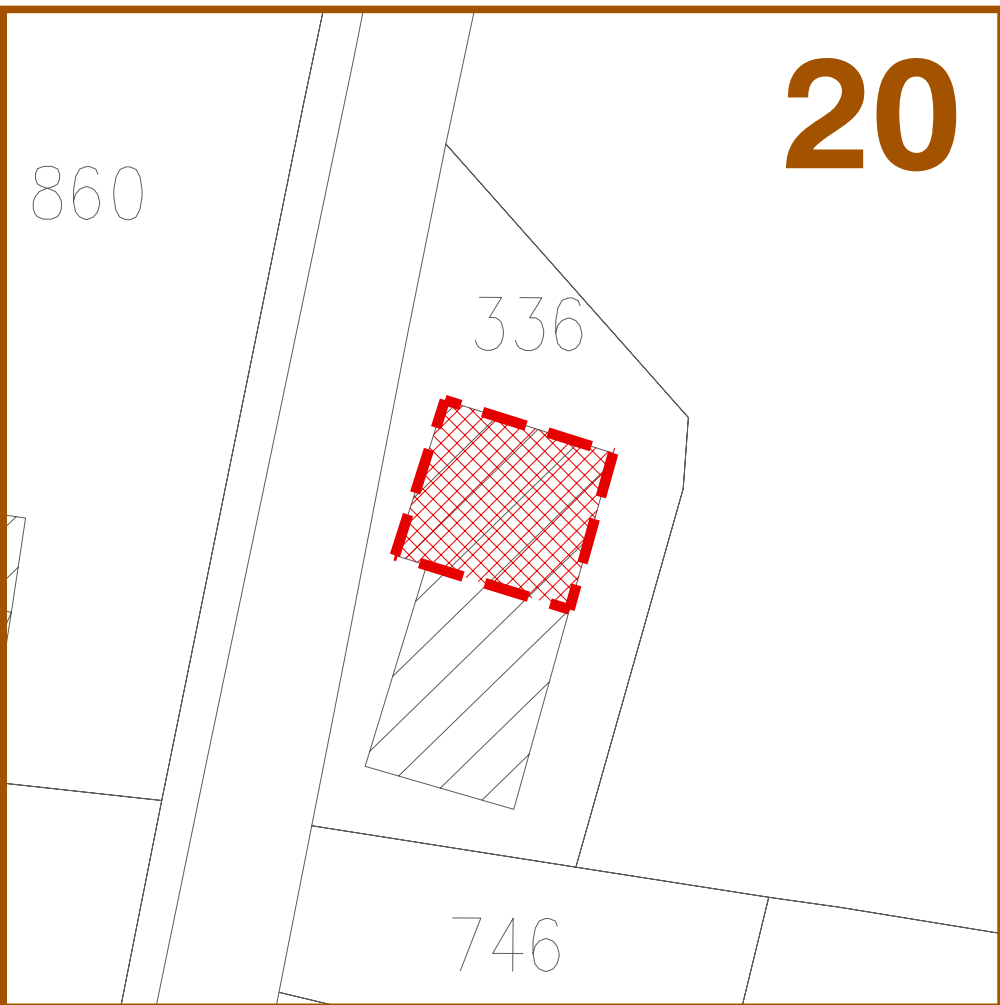
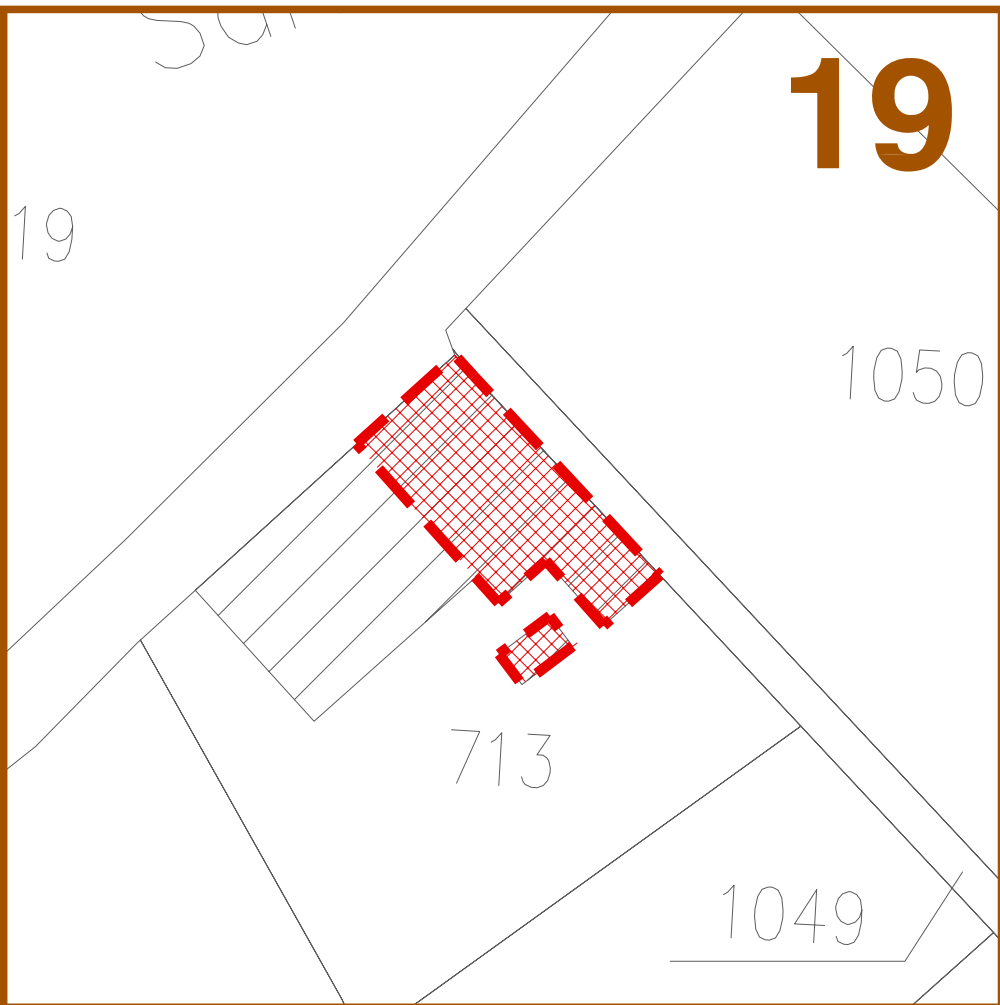
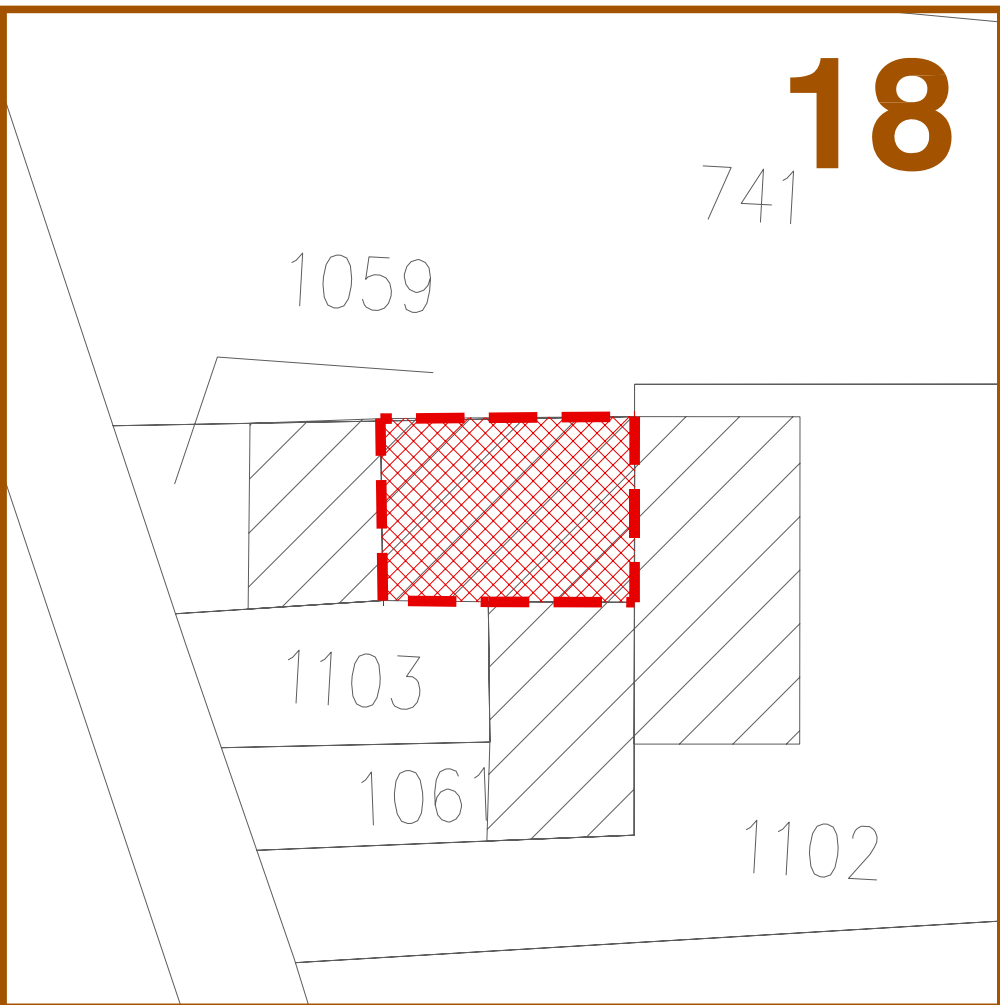
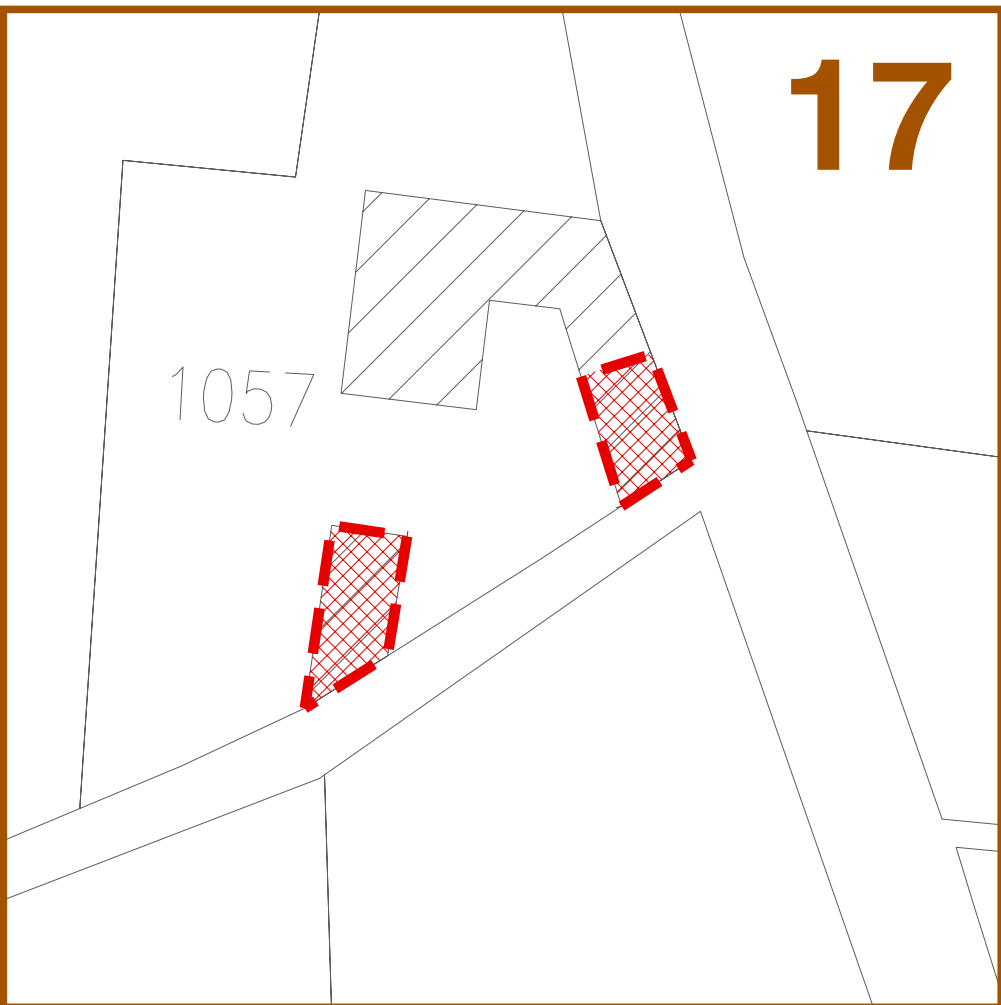
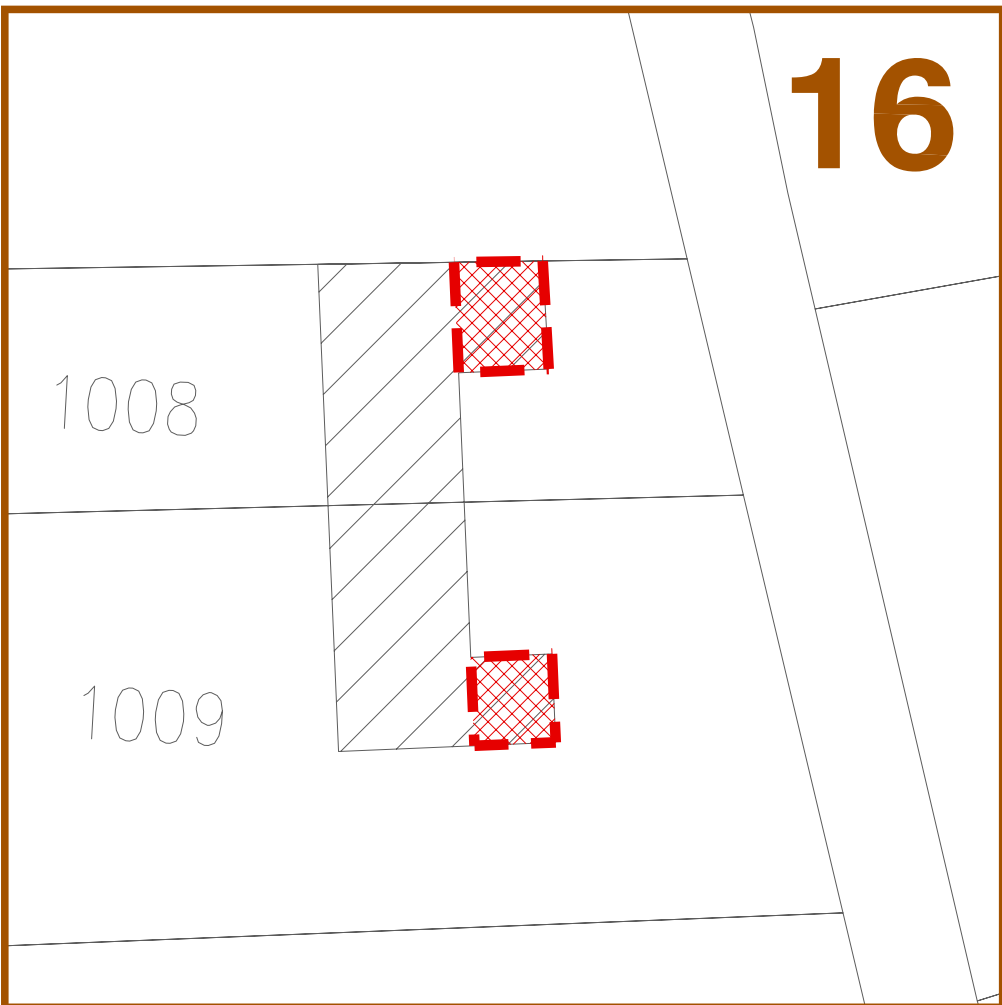
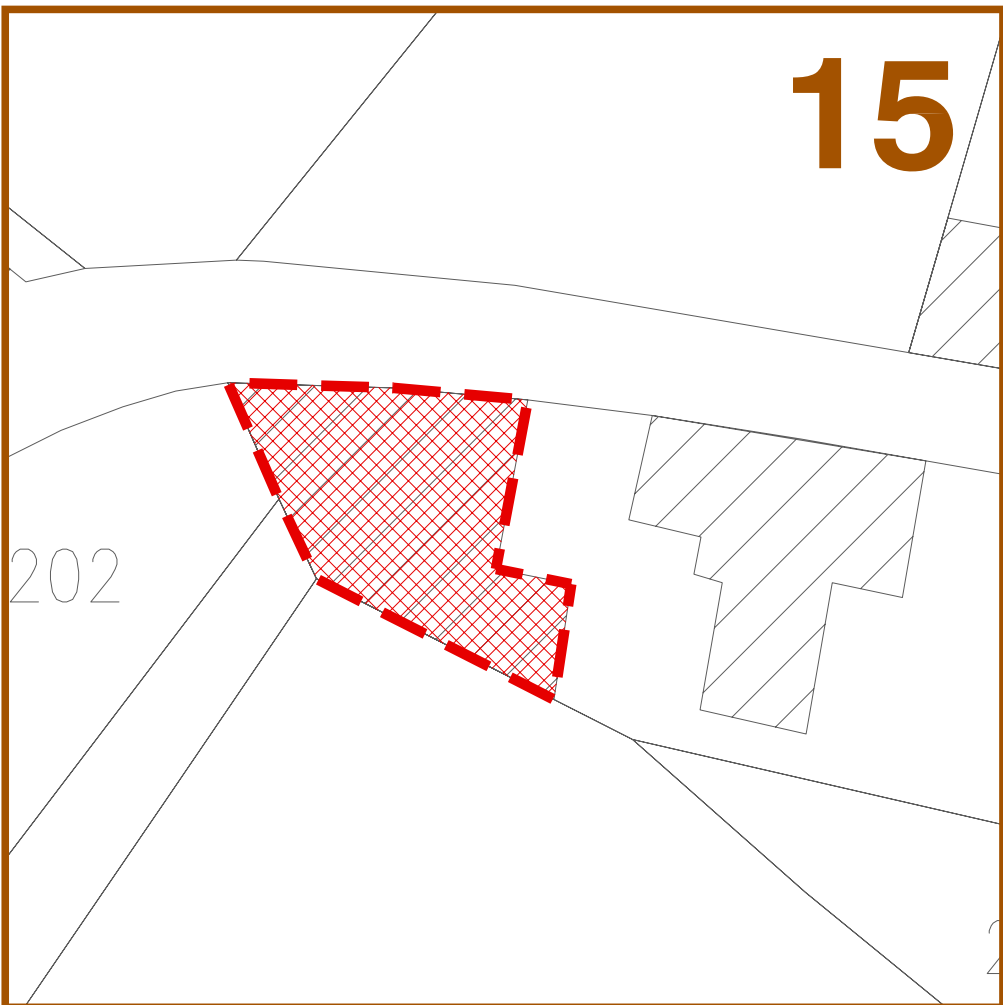
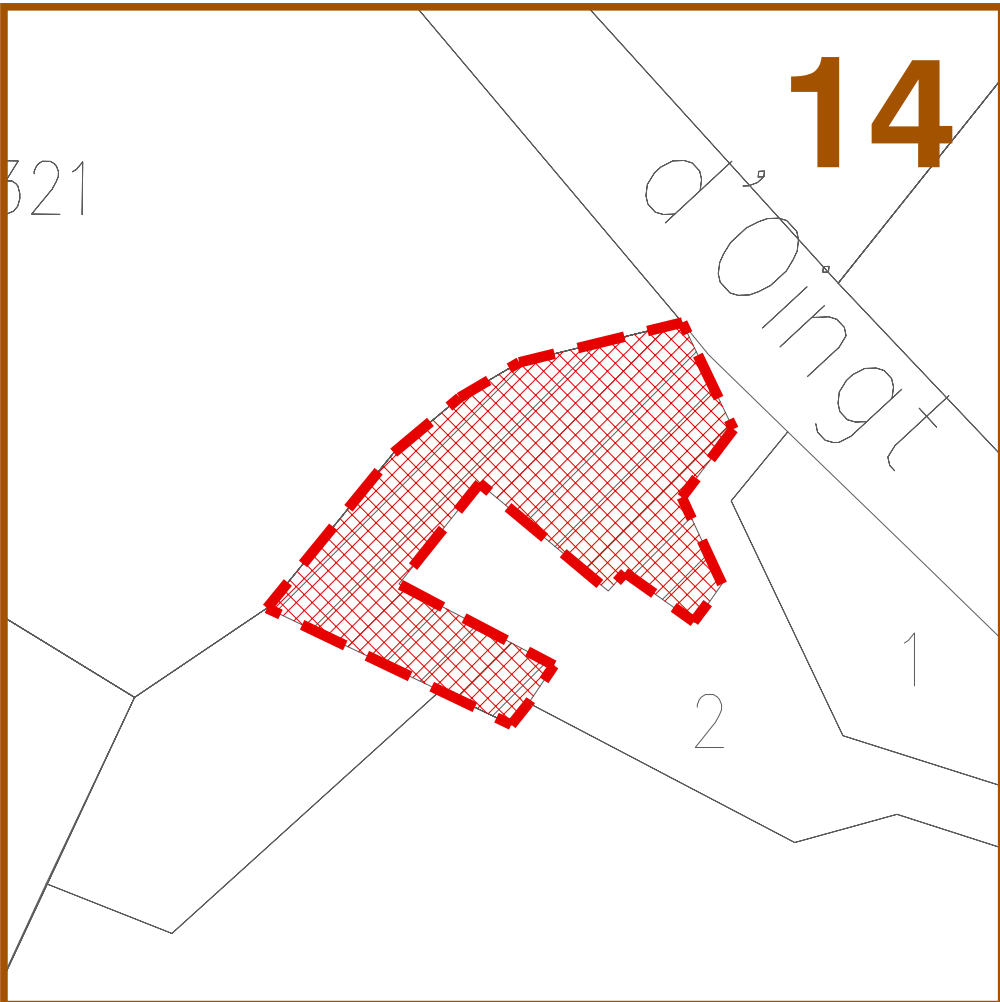
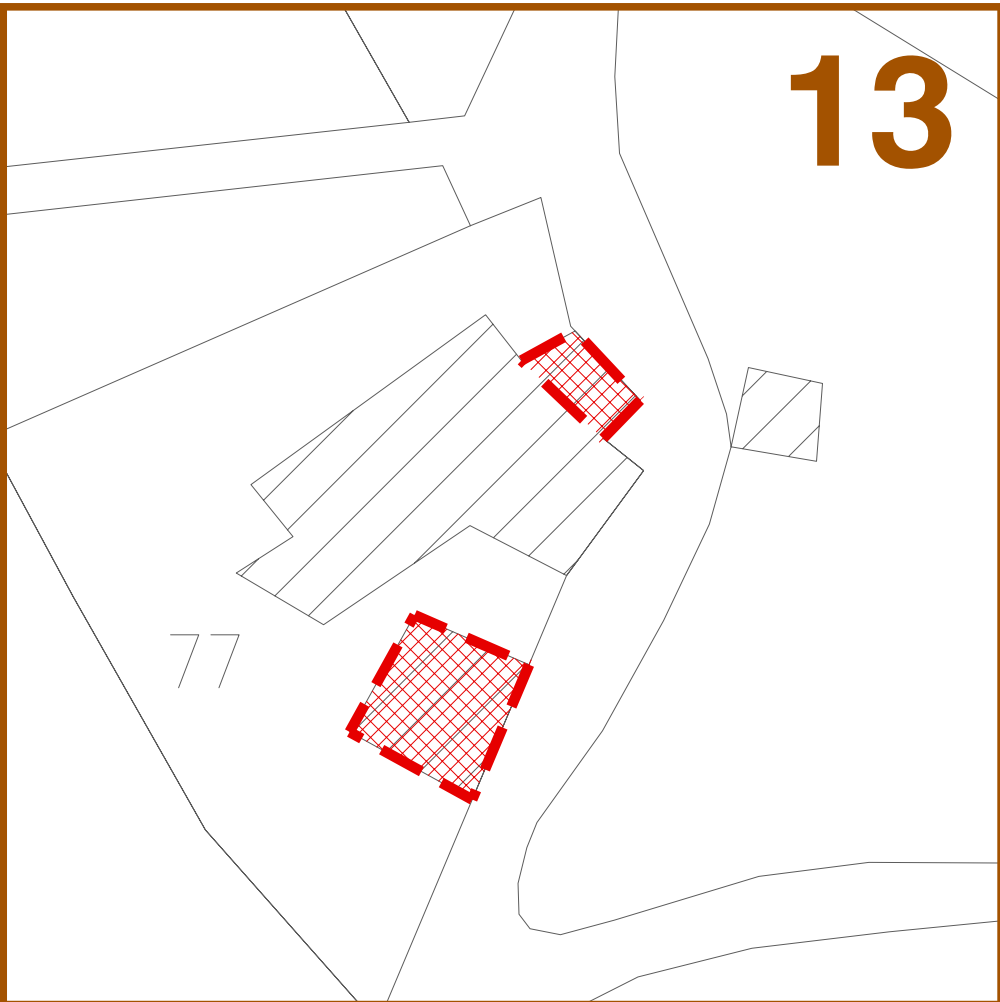
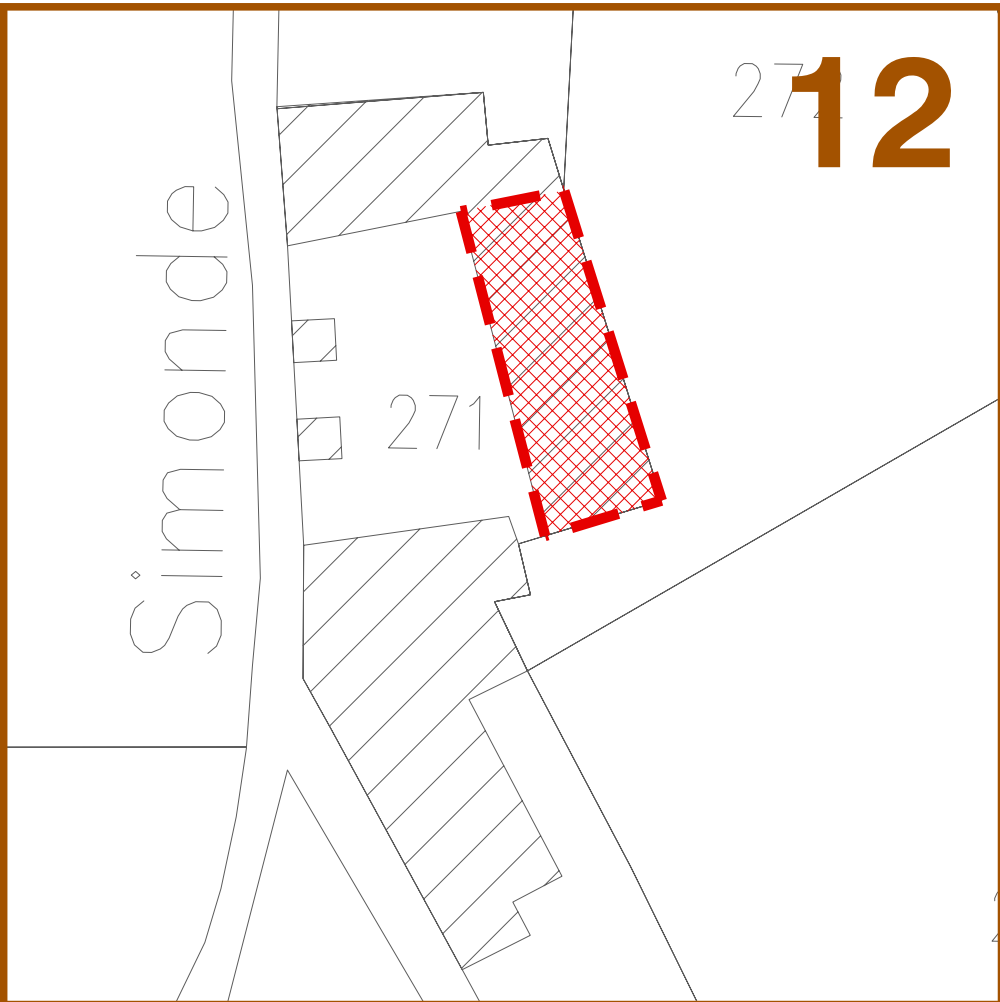
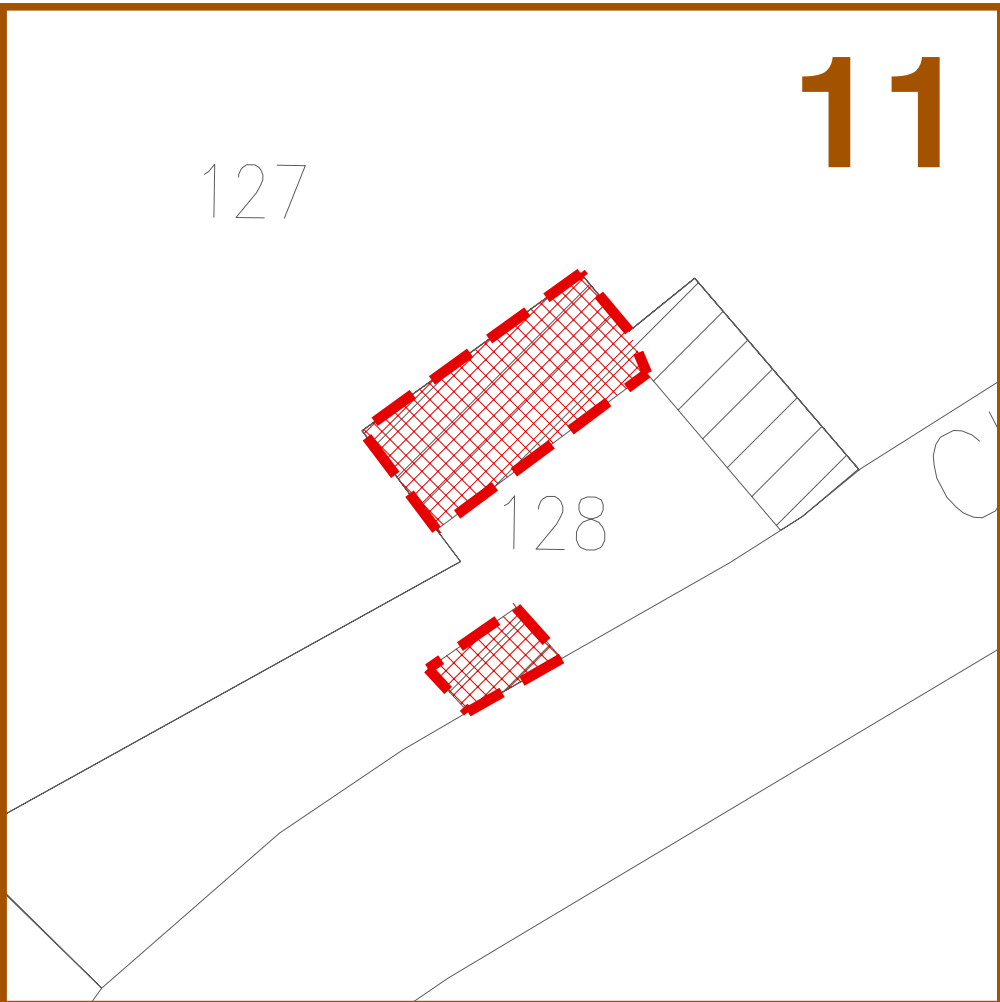
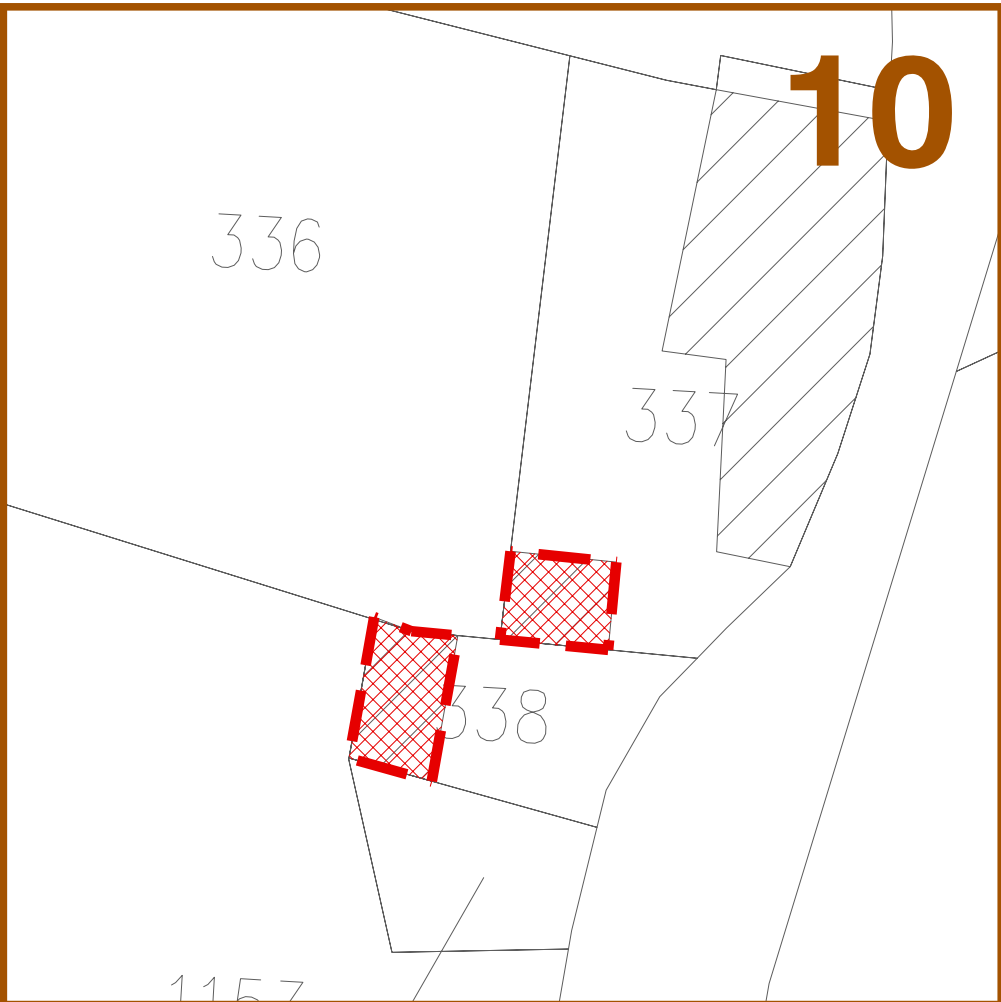
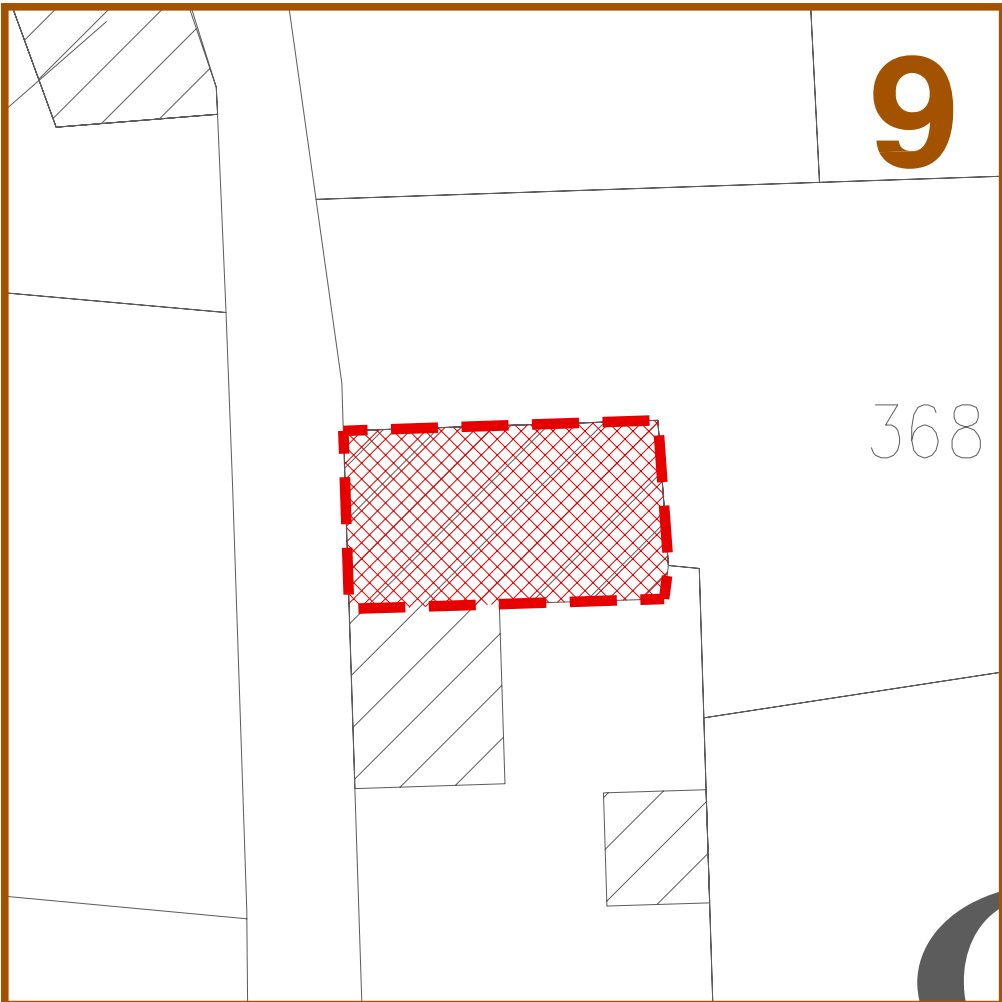
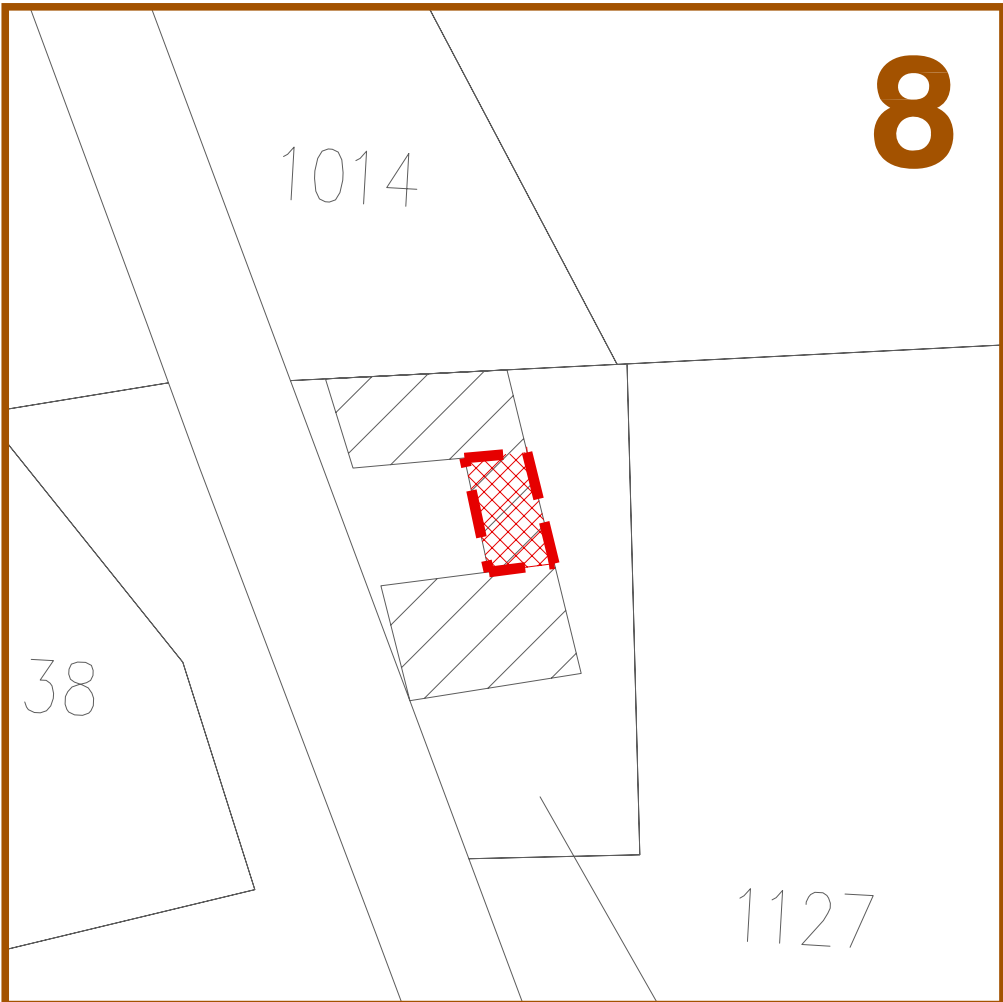
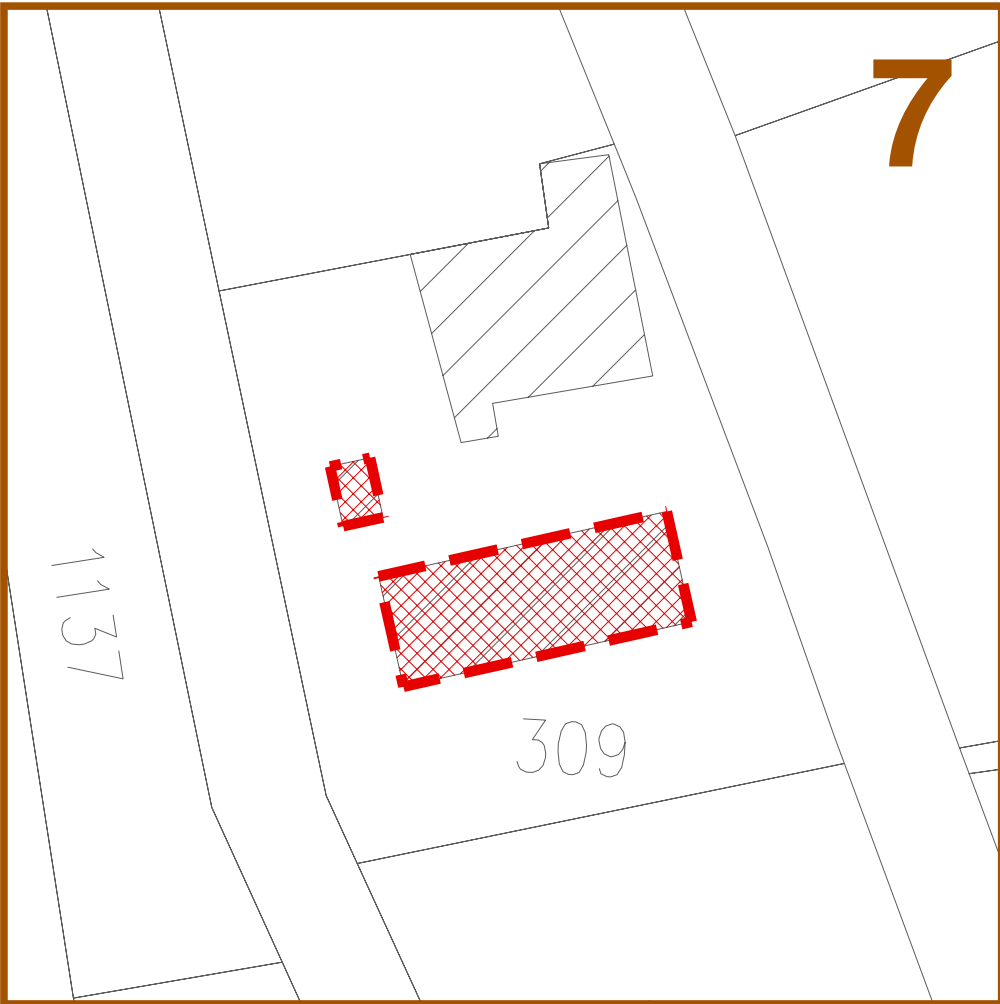
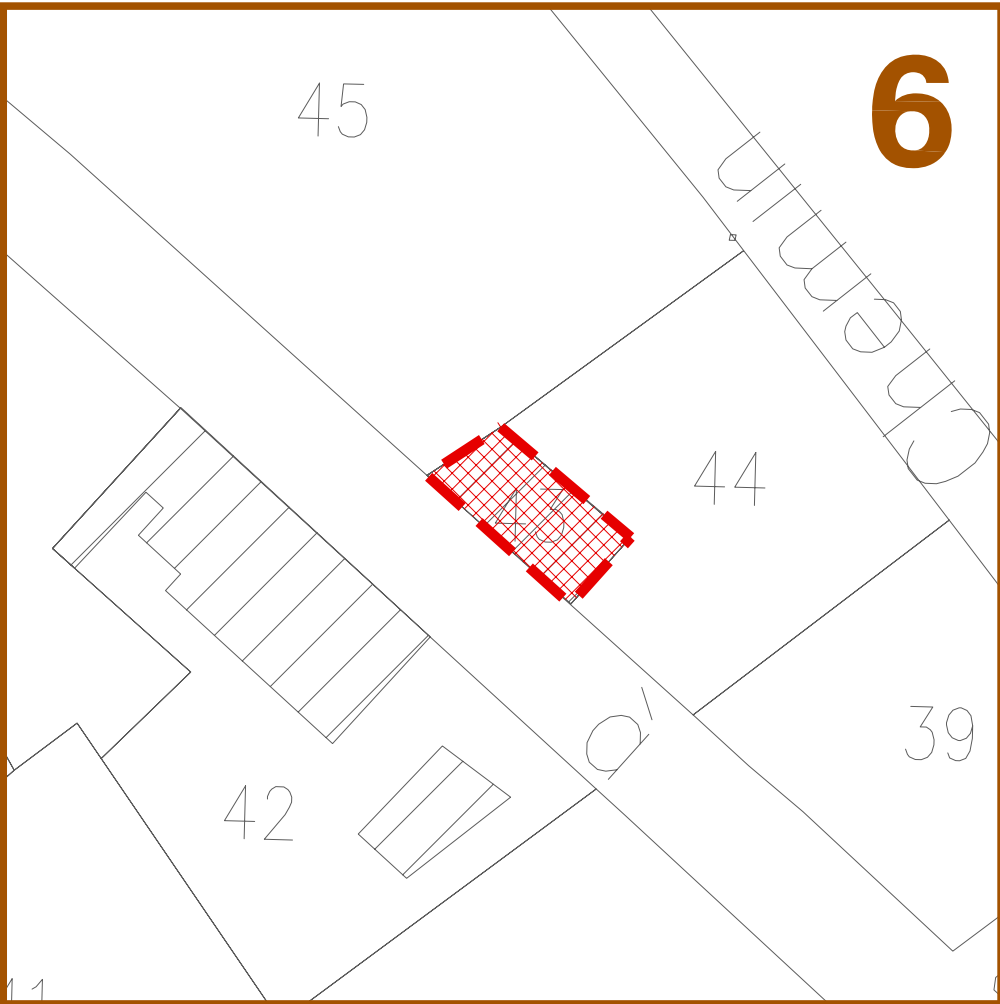
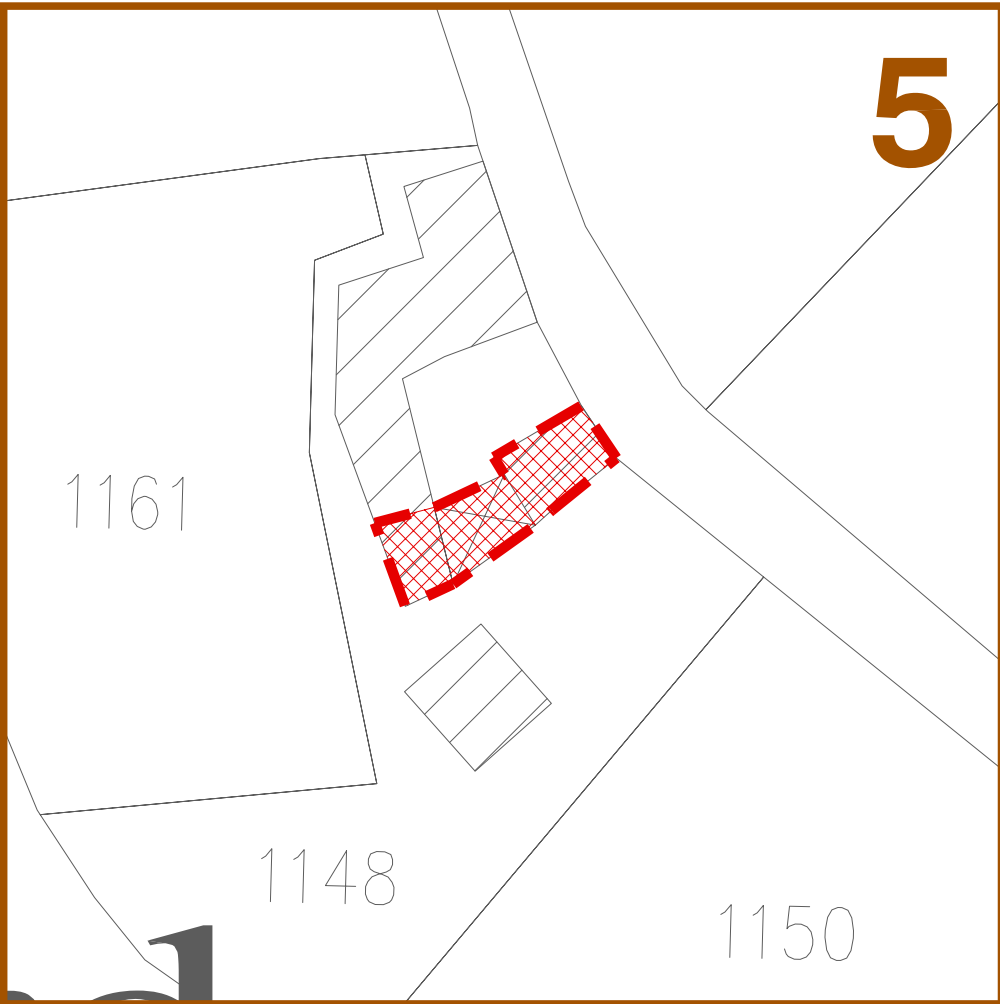
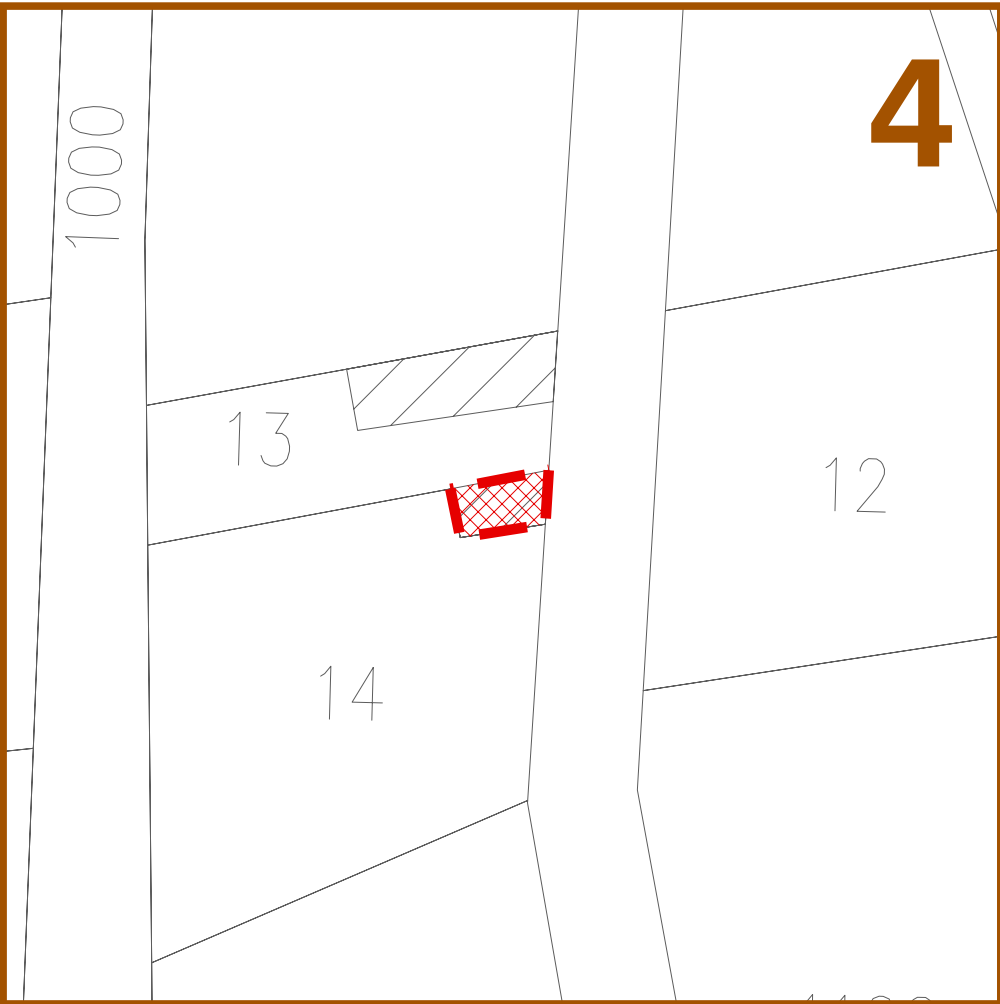
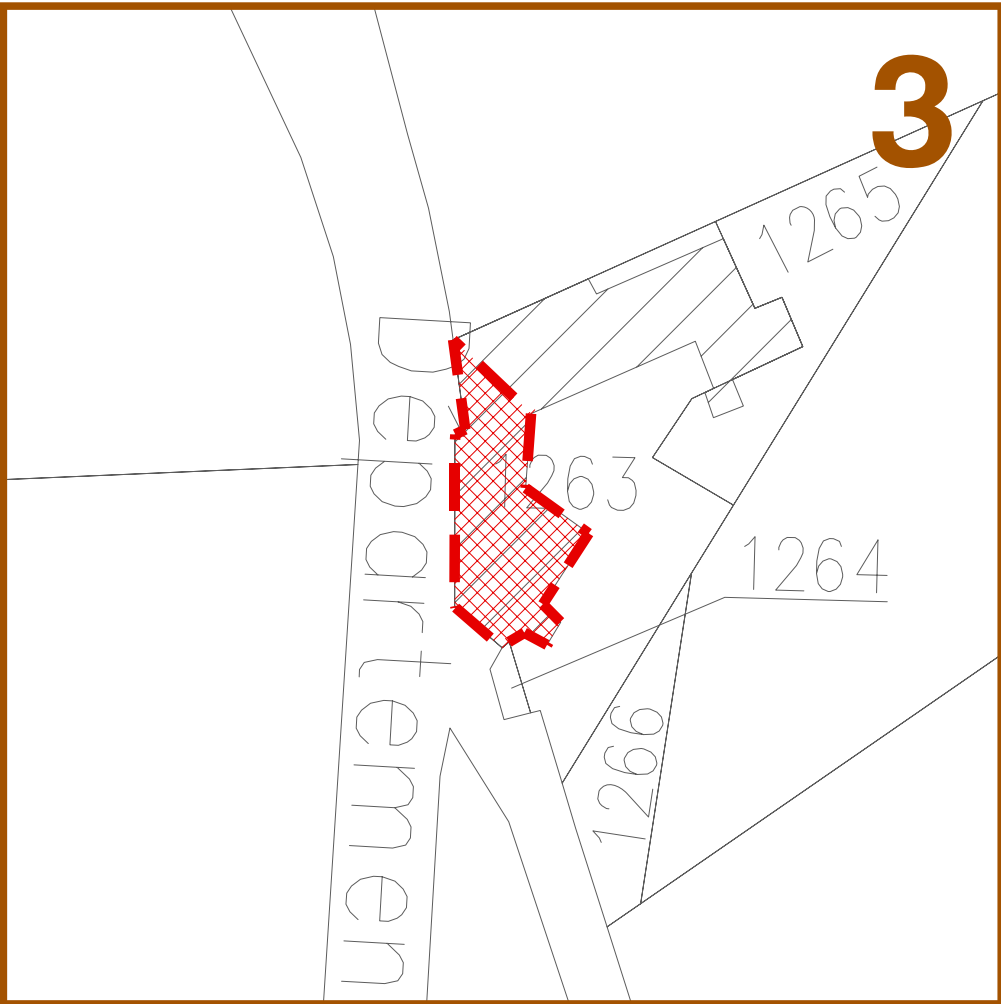
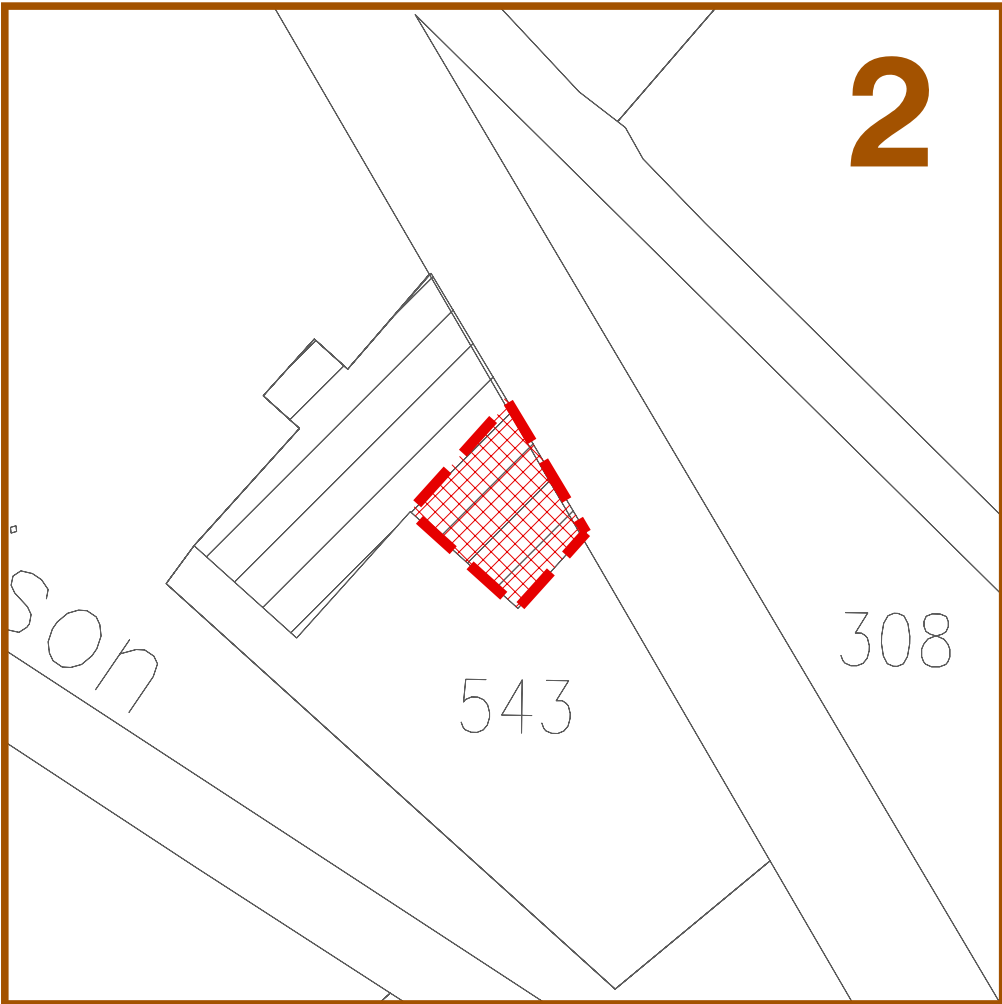
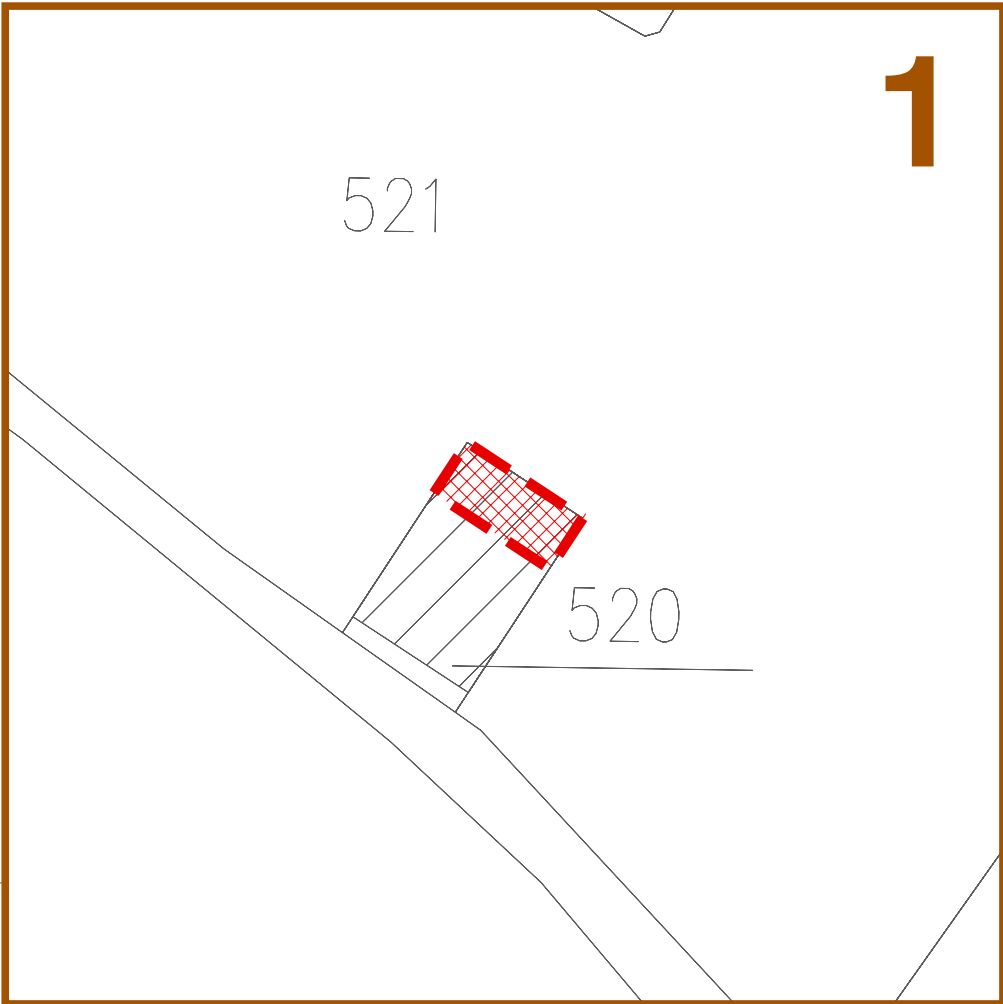
COMMUNE DE
THEIZE

PLAN D'IDENTIFICATION
DES BATIMENTS AGRICOLES
POUVANT FAIRE L'OBJET
D'UN CHANGEMENT
DE DESTINATION

4.3

Approuvé le : 30.08.1976
Révision n° 1 approuvée le : 01.12.1992
Révision n° 2 prescrite le : 02.07.2002
Révision n° 2 approuvée le :

Alain GERGONDET Architecte Urbaniste LYON



DEPARTEMENT DU RHONE

SERVITUDES

D'UTILITE PUBLIQUE

COMMUNE DE

THEIZE

N° INSEE

69246

DDE 69

Service Urbanisme Etat

Cellule Procédures et Actions de l'Etat

33 rue Moncey 69421 LYON 03

04.78.62.50.50

Symboles	Codes	Intitulés	Symboles	Codes	Intitulés
	A1	Protection des bois et forêts soumis au régime forestier		I1	Transports d'hydrocarbures liquides ou gazeux
	A2	Piste de canalisation souterraine d'irrigation		I2	Ouvrages utilisant l'énergie des lacs et des cours d'eau
	A3	Terrains riverains des canaux d'irrigation		I3	Transport de gaz
	A4	Terrains riverains des cours d'eau non aménagés		I4	Transport d'électricité
	A5	Canalisation publique ou potable		I5	Transport de produits chimiques
	AC1	Protection des monuments historiques (Classe 1-2-3-4-5-6-7-8-9-10-11-12)		I6	Mixes et canalisations
	AC2	Protection des sites et monuments naturels (1-2-3-4-5-6-7-8-9-10-11-12)		Int 1	Voisinage des cimetières
	AC3	Réserves naturelles		JS 1	Protection des installations sportives
	AC4	Protection du patrimoine architectural urbain et paysager		PM1	Risques naturels
	Ar4	Terrains d'aménagement en partie ou en totalité à l'arrière de l'air		PT1	protection contre les perturbations électromagnétiques
	Ar5	Fortifications, ouvrages militaires		PT2	protection contre les obstacles
	Ar6	Champ de tir		PT3	Communications téléphoniques et télégraphiques
	ASI	Périmètre de protection des zones protégées et sensibles		PT4	Elévation relative aux lignes télécoms
	EL1	Zones vulnérables		T1	Chemins de fer
	EL2	Habitat et manège		T4	Activités de loisir
	EL3	Visibilité sur les voies publiques		T5	Activités de logement
	EL4	Terrains adjacents aux RN et autoroutes		T8	Radiodiffusion, protection des installations de réception et d'émission
	EL5	Alignement (voir plans à grande échelle)			
	EL6	Parc national			
	EL7	Sites classés et inscrits			
	EL8	Sites classés et inscrits			
	EL9	Sites classés et inscrits			
	EL10	Sites classés et inscrits			
	EL11	Sites classés et inscrits			

Echelle : 1 / 5000

Etabli en : JANVIER 2004


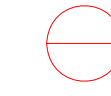


Modifié en :

Cables Theizé

Cables 475
Lyon - Villefranche

Cables 475
Lyon - Villefranche

Artère FO 44
Tarare - Villefranche

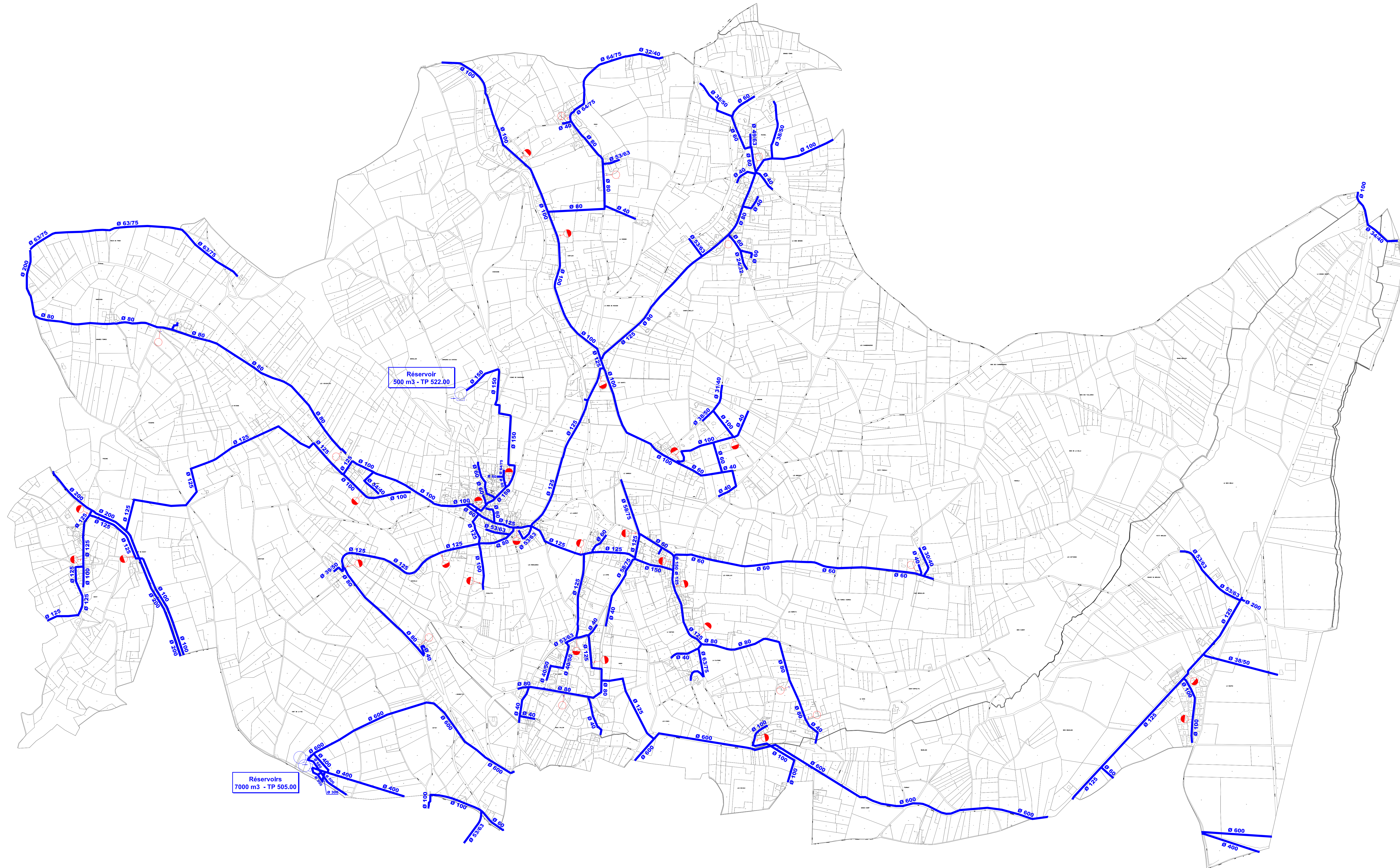
-  POTEAU INCENDIE D60
-  POTEAU INCENDIE D80
-  POTEAU INCENDIE D100
-  RESERVOIR SEMI-ENTERRE

DEPARTEMENT DU RHONE

Commune de

THEIZE

Alimentation en Eau Potable		Plan Général	
		CENTRE REGIONAL RHONE-SAONE 988, Chemin Pierre Drevet 69161 Rillieux la Pape Cedex	
Planche No : 1		Date de Création :	
Echelle : 1/6000		Le 17 Septembre 2007	
Dessinateur : A.D		Dernière mise à jour :	



DEPARTEMENT DU RHONE

Commune de

THEIZE

Syndicat Intercommunal d'Assainissement de Pont Sollières

Réseau Assainissement

PLAN GENERAL



CENTRE REGIONAL RHONE-SAONE

988, Chemin Pierre Drevet

69161 Rillieux la Pape Cedex

Planche No : 1

Echelle : 1/6000

Date de Création : Le 7 Juillet 2000

190/05

Dessinateur : R.D

Dernière mise à jour :



Departement du Rhone

COMMUNE de THEIZE

ASSAINISSEMENT

Assainissement collectif futur

Assainissement collectif existant

Par défaut les autres secteurs sont en assainissement non collectif

Assainissement collectif futur

Assainissement collectif existant

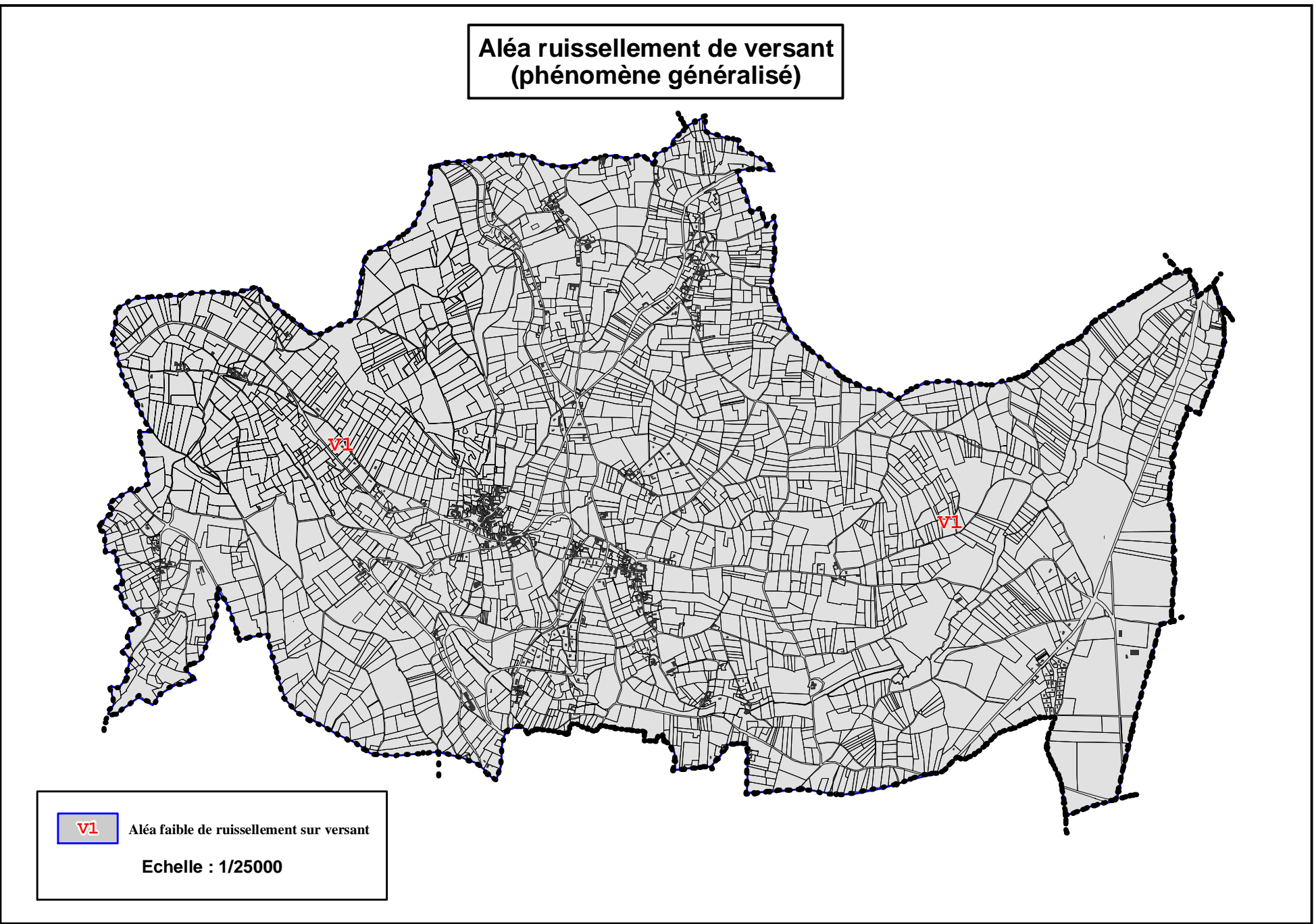
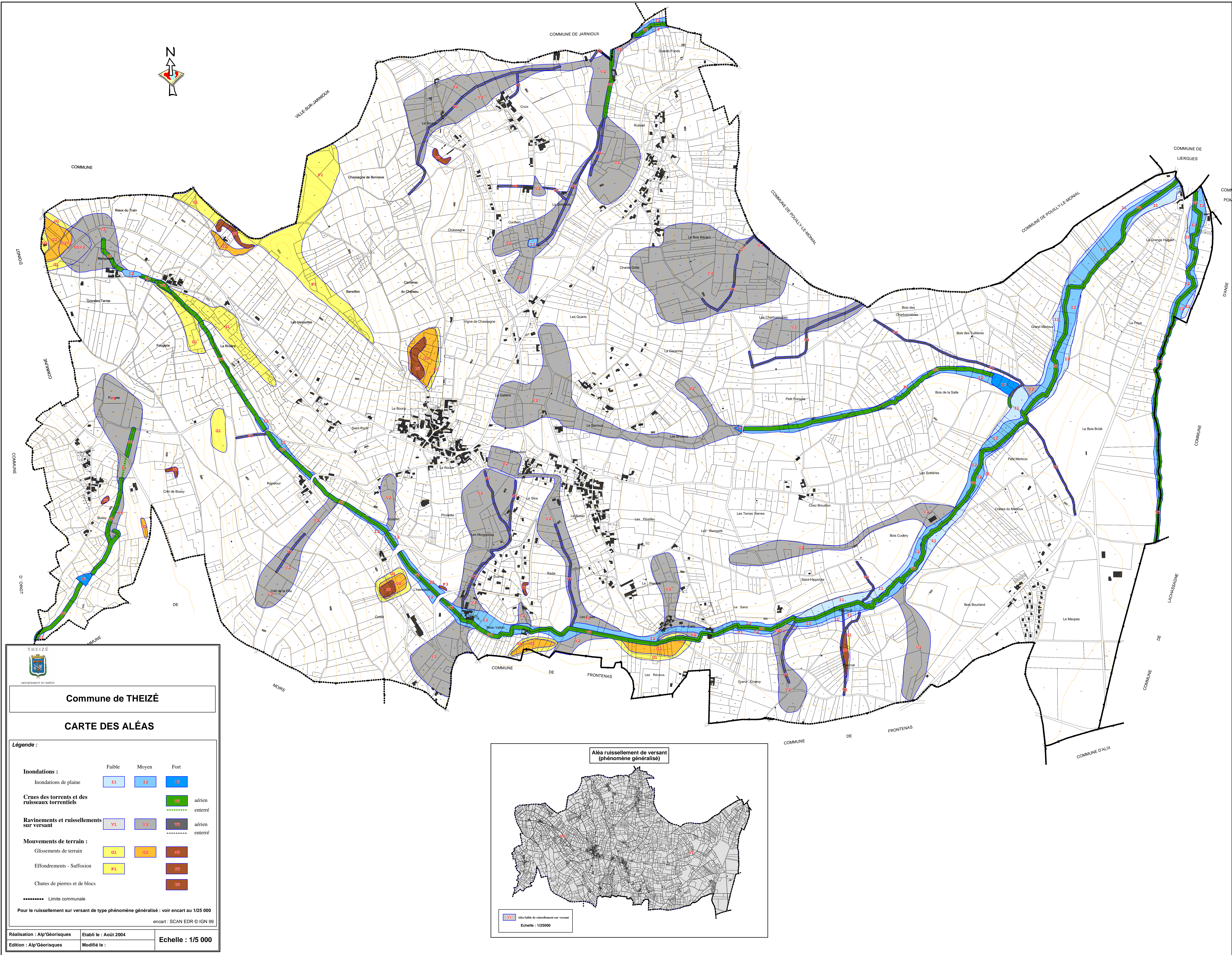
Terré-Aménagement T
1 ch. des Calles
69480 - MORANCE

Echelle : 1 / 5 000ème

Aout 2007

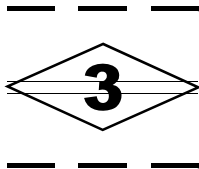
Aout 2007





Dénomination du tronçon	Catégorie	Largeur des secteurs affectés par le bruit
La route départementale (RD) 338	3	100 mètres

La largeur des secteurs affectés par le bruit et nécessitant des mesures particulières en matière d'isolement acoustique a été définie en fonction du classement détaillé dans l'arrêté préfectoral n° 99-1909 du 26 mai 1999 (routes départementales) qui peut être consulté en mairie.



Zone d'isolement
acoustique et
catégorie d'infrastructure



Département
du
Rhône

COMMUNE DE THEIZE

INFRASTRUCTURES DE TRANSPORTS TERRESTRES BRUYANTES

Approuvé le : 30.08.1976
Révision n° 1 approuvée le : 01.12.1992
Révision n° 2 prescrite le : 02.07.2002
Révision n° 2 approuvée le :

Alain GERGONDET Architecte Urbaniste LYON

