

# Fiche d'examen au cas par cas pour les zones visées par l'article L2224-10 du Code Général des Collectivités Territoriales

selon le R122-17-II alinéa 4 du Code de l'environnement

## Mode d'emploi simplifié

Toutes collectivités compétentes sur la délimitation des quatre zones mentionnées à l'article L2224-10 du CGCT, communément appelés zonages d'assainissement, en voie d'élaboration, mais aussi de révision ou de modification sont concernées par la présente fiche d'examen au cas par cas.

La présente fiche est à renseigner et à transmettre, avec l'ensemble des pièces demandées, à l'attention du préfet de votre département, en sa qualité d'autorité environnementale, selon les obligations faites à la personne publique responsable conformément à l'article R122-18-I CE.

L'objectif de cette procédure d'examen au cas par cas est de permettre à l'autorité environnementale de se prononcer, par décision motivée au regard de la susceptibilité d'impact sur l'environnement, sur la nécessité ou non pour la personne publique responsable de réaliser l'évaluation environnementale de son plan.

Les informations transmises engagent la personne publique responsable et font l'objet d'une publicité sur le site internet de l'autorité environnementale.

Pour plus d'explication se reporter à la note d'accompagnement.

## À renseigner par la personne publique responsable

### Questions générales

Nom de la collectivité ou de l'EPCI compétent	Nom de la personne publique responsable
Commune de Saint-Martin d'Uriage	Gérald GIRAUD, Maire

Zonages concernés par la présente demande	
Les zones d' <b>assainissement collectif</b> où la collectivité compétente est tenue d'assurer la collecte des eaux usées domestiques et le stockage, l'épuration et le rejet ou la réutilisation de l'ensemble des eaux collectées ;	Oui
Les zones relevant de l' <b>assainissement non collectif</b> où la collectivité compétente est tenue d'assurer le contrôle de ces installations et, si elles le décident, le traitement des matières de vidange et, à la demande des propriétaires, l'entretien et les travaux de réalisation et de réhabilitation des installations d'assainissement non collectif ;	Oui
Les zones où des mesures doivent être prises pour <b>limiter l'imperméabilisation des sols et pour assurer la maîtrise du débit et de l'écoulement des eaux pluviales et de ruissellement</b> ;	Oui
Les zones où il est nécessaire de prévoir des installations pour assurer la <b>collecte, le stockage éventuel et, en tant que de besoin, le traitement des eaux pluviales et de ruissellement</b> lorsque la pollution qu'elles apportent au milieu aquatique risque de nuire gravement à l'efficacité des dispositifs d'assainissement.	Oui



## Présentation de votre démarche et des motifs de la mise en place/révision de ce (ces) zonage(s)

Révision des zonages EU et EP en parallèle de la révision du PLU.

### Caractéristiques des zonages et contexte

1. Est-ce une révision/modification de zonages d'assainissement ?

•Quelle est la date d'approbation du précédent zonage ?

•Dans le cas d'une extension éventuellement envisagée d'un ou plusieurs zonages, dans quelles proportions ces zones vont-elles s'étendre ?

Il n'y a pas d'extension de l'urbanisation, seulement de la densification.

Oui

28 juillet 2008

Si oui, veuillez joindre les cartes de zonage existantes ;

2. Quel est le territoire concerné ?(joindre une carte du périmètre)

Commune de Saint-Martin d'Uriage

3. Le territoire est-il couvert par un ou plusieurs document(s) d'urbanisme ? Si PLUi, préciser le contour de l'intercommunalité (ou joindre une carte) :

•Quelle est la date d'approbation du/des document(s) existant(s) ?

•Si le(s) document(s) est/sont en cours d'élaboration / révision / modification, quel est l'état d'avancement de la démarche?

Le territoire est couvert par un PLU. Il a été approuvé le 28 juillet 2008. Le PLU est en cours de révision. Il a été arrêté le 19 octobre 2018.

4. La réalisation/révision/modification de vos zonages est-elle menée en parallèle d'une élaboration/révision/modification du document d'urbanisme ?

Oui

Expliquer l'articulation envisagée entre le document d'urbanisme et le(s) zonage(s) prévu(s) (traitement des questions d'assainissement par le document d'urbanisme, conséquences des ouvertures à l'urbanisation, ...) :

Le zonage EU permet de cibler des zones non assainies ou l'assainissement individuel pourra être autorisé. Des règles spécifiques à l'assainissement autonome sont traduites dans le règlement écrit du PLU. De même, le règlement écrit du PLU est également alimenté par le zonage EP.

5. Le(s) PLUi/PLU/carte communale, en vigueur, font/ait-il(elle) ou ont/a-t-il(elle) fait l'objet d'une évaluation environnementale ?<sup>1</sup>

Oui

Stade : examen au cas par cas

6. Des études techniques (type : schéma directeur d'assainissement<sup>2</sup>, étude sur les eaux pluviales,...) ont-t-elles été, ou seront-t-elles, menées préalablement à vos futures propositions de zonages ?

Oui

Préciser ces études :

Schéma directeur et zonage des eaux usées et des eaux pluviales de 2012

Le zonage d'assainissement de 2012 était identique à celui de 2002.

<sup>1</sup> Selon le décret n°2012-995 du 23 août 2012 relatif à l'évaluation environnementale des documents d'urbanisme

<sup>2</sup> Attention : à ne pas confondre avec le schéma d'assainissement selon l'article L2224-8 du CGCT.

## Caractéristiques générales du territoire et des zones susceptibles d'être touchées

1. Êtes-vous/intégrez-vous une commune en zone littorale (au sens de la loi littorale, y compris certains lacs)?

non

2. Est-ce que le territoire de votre collectivité dispose ou est limitrophe d'une commune disposant :

- d'une zone de baignade ? dans ce cas un profil de baignade a t il été réalisé ?
- d'une zone conchylicole ?
- d'une zone de montagne ?
- d'un périmètre réglementaire de captage (immédiat, rapproché/éloigné) d'alimentation en eau potable ?
- d'un périmètre de protection des risques d'inondations ?

non

non

Oui

Oui

Oui

Préciser lesquels : (joindre éventuellement une cartographie)

### Périmètre de protection des captages

## Plan de Prévention des Risques Naturels (PPRN)

### 3. Le territoire dispose-t-il :

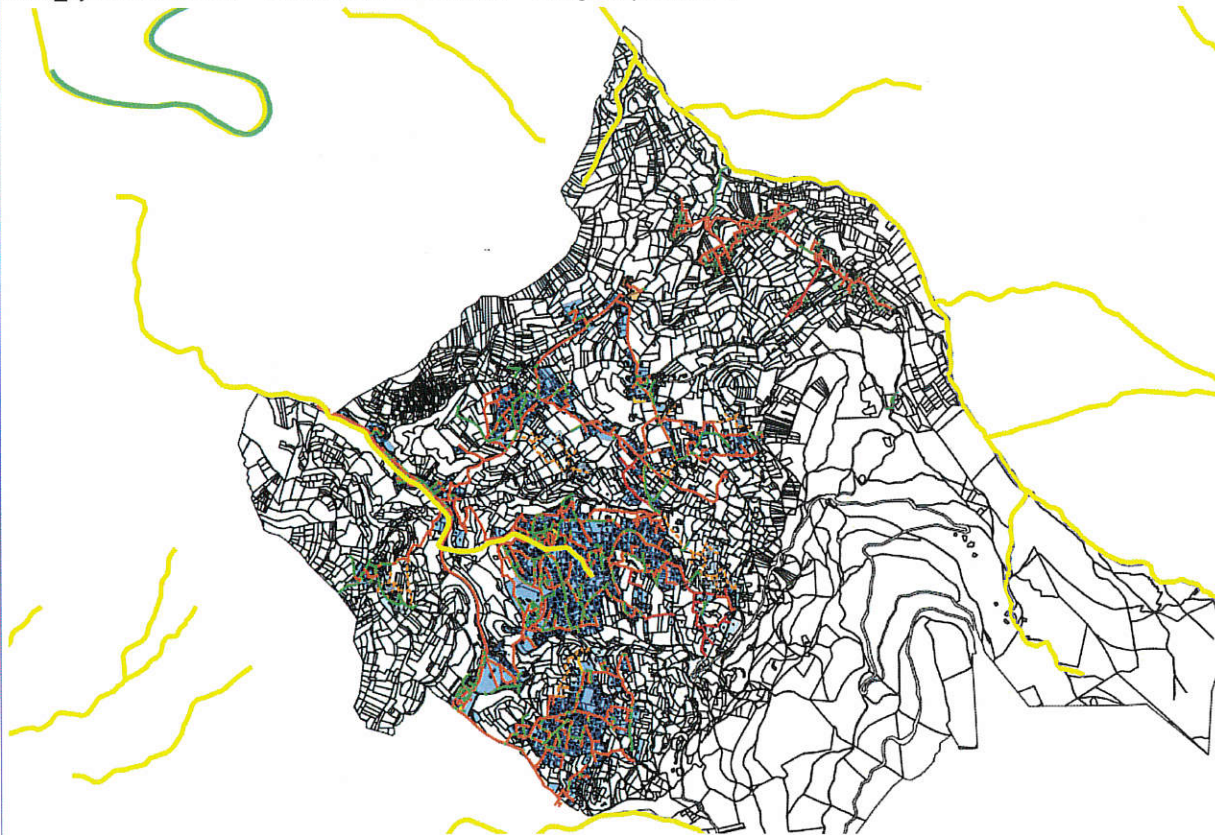
- de cours d'eau de première catégorie piscicole ?
- de réservoirs biologiques selon le SDAGE ?

Oui (jaune sur la carte  
ci-dessous)

Non (vert sur la carte ci-dessous)

Préciser lesquels : (joindre éventuellement une cartographie)

code hydro: W1410620 – Le Ruisseau Le Sonnant – Catégorie piscicole 1



4. Y a-t-il une zone environnementalement sensible à proximité telle que:

- Natura 2000 ?
- ZNIEFF1 ?
- Zone humide ?
- Éléments de la Trame Verte et Bleue (réservoir, corridors) ?
- Présence connue d'espèces protégées ?
- Présence de nappe phréatique sensible ?

Oui

Oui

Oui

Oui

Oui

non



Préciser lesquelles : (joindre éventuellement une cartographie)

**ZNIEFF DE TYPE I (Inventaire rénové)**

38210003	FORÊT DE CONIFÈRES DU PARKING DE LA GÂTE	0000-00-00	8.62 Ha
38210012	FORÊT DE RÉSINEUX DE MONTROND	0000-00-00	4.89 Ha
38210017	LACS ROBERT ET LAC DU CROZET	0000-00-00	2107.47 Ha
38210026	MARAIS DE SEIGLIÈRES	0000-00-00	13.13 Ha
38000097	PRAIRIES SÈCHES DE ST MARTIN D'URIAGE ET HERBEYS	0000-00-00	34.37 Ha
38200021	PRAIRIES SÈCHES DE ST MARTIN D'URIAGE NORD	0000-00-00	6.38 Ha

**ARRETES PREFECTORAUX DE PROTECTION DE BIOTOPE**

APPB178	MARAIS DES SEIGLIÈRES	2016-05-12	14.5 Ha
---------	-----------------------	------------	---------

**NATURA 2000 - HABITATS - SITES D'IMPORTANCE COMMUNAUTAIRE**

I11	CEMBRAIE, PELOUSES, LACS ET TOURBIÈRES DE BELLEDONNE, DE ...	2003-12-22	2662.2 Ha
-----	--	------------	-----------

**ZONES HUMIDES (Rhône-Alpes uniquement)**

38RD0033	LACS ROBERT	0000-00-00	11.43 Ha
38BB0061	LE REPLAT	0000-00-00	1.07 Ha
38BB0064	LE SONNANT	0000-00-00	1.88 Ha
38BB0062	MARAIS CHAUDS ET MONTROND	0000-00-00	0.76 Ha
38BB0063	MARAIS DES SEIGLIÈRES	0000-00-00	6.42 Ha

Autres :

5. Quel est le niveau de qualité de l'état écologique et de l'état chimique (très bon état, bon état, moyen, médiocre, mauvais)<sup>3</sup> des masses d'eau réceptrices des eaux concernées par la présente demande, selon la classification du SDAGE au sens de la Directive Cadre sur l'Eau (DCE)?

- Nom de la(des)Masse(s) d'eau superficielle : Ruisseau du Doménon FRDR11874
  - Nom de la(des)Masse(s) d'eau souterraine: Ruisseau le sonnand d'Uriage FRDR10003
- Si souhaité, vous pouvez préciser un niveau de qualité issu des point(s) de référence(s) préciser (biblio, mesures locales)

Pour la qualité cf carte ci-dessous

MASSES D'EAU			ÉTAT ÉCOLOGIQUE						ÉTAT CHIMIQUE					
N°	NOM	STATUT	2009			OBJ. BE	MOTIFS DU REPORT ①		2009	OBJ. BE	MOTIFS DU REPORT ①		2009	OBJ. BE
			ÉTAT ①	NC ①	NR NGE ①		CAUSES	PARAMÈTRES			CAUSES	PARAMÈTRES		
FRDR354c	Isère du Bréda au Drac	MEFM	MOY	3		2015			MAUV	3	2021	FTr	Autres polluants	
FRDR356	La Bréda	MEN	BE	2		2015			BE	3	2015			
FRDR10003	ruisseau le sonnand d'uriage	MEN	MOY	1		2021	FTr	cond. morpholog./ichtyofaune	BE	2	2015			
FRDR10045	ruisseau de la combe madame	MEN	TBE	2		2015			BE	2	2015			
FRDR10078	ruisseau d'eybens*	MEN	MOY	1		2027	FTr	cond. morpholog./ichtyofaune	BE	2	2015			
FRDR10302	ruisseau de crolles	MEN	MOY	1		2021	FTr	cond. morpholog./ichtyofaune	BE	2	2015			
FRDR10406	ruisseau de la coche	MEN	MOY	1		2021	FTr	cond. morpholog./ichtyofaune	BE	2	2015			
FRDR10477	ruisseau le pleynet	MEN	BE	2		2015			BE	2	2015			
FRDR10714	torrent le gleyzin	MEN	TBE	2		2015			BE	2	2015			
FRDR10880	ruisseau de laval	MEN	BE	3		2015			BE	1	2015			
FRDR10897	ruisseau de vorz	MEN	BE	2		2015			BE	2	2015			
FRDR11035	ruisseau salin	MEN	MOY	1		2015			BE	2	2015			
FRDR11368	torrent le bens	MEN	BE	2		2015			BE	2	2015			
FRDR11492	ruisseau de craponoz*	MEN	MOY	1		2021	FTr	cond. morpholog./ichtyofaune	BE	2	2015			
FRDR11585	ruisseau de la combe de lancey	MEN	BE	2		2015			BE	2	2015			
FRDR11623	ruisseau d'alioix	MEN	BE	2		2015			BE	2	2015			
FRDR11687	torrent le veyton	MEN	TBE	2		2015			BE	2	2015			
FRDR11807	ruisseau des adrets	MEN	MOY	1		2015			BE	2	2015			
FRDR11874	ruisseau du doménon	MEN	MOY	1		2021	FTr	cond. morpholog./ichtyofaune	BE	2	2015			
FRDR11924	ruisseau de la terrasse	MEN	MOY	1		2021	FTr	cond. morpholog./ichtyofaune	BE	2	2015			

MASSES D'EAU		ÉTAT QUANTITATIF				ÉTAT CHIMIQUE						
N°	NOM	2009		OBJ. BE ①	MOTIFS DU REPORT ①		2009		TEND. ①	OBJ. BE ①	MOTIFS DU REPORT ①	
		ÉTAT ①	NC ①		CAUSES	PARAMÈTRES	ÉTAT ①	NC ①			CAUSES	PARAMÈTRES
FRDG406	Domaine plissé BV Isère et Arc	BE		2015			BE			2015		

MASSES D'EAU		ÉTAT QUANTITATIF				ÉTAT CHIMIQUE						
N°	NOM	2009		OBJ. BE ①	MOTIFS DU REPORT ①		2009		TEND. ①	OBJ. BE ①	MOTIFS DU REPORT ①	
		ÉTAT ①	NC ①		CAUSES	PARAMÈTRES	ÉTAT ①	NC ①			CAUSES	PARAMÈTRES
FRDG407	Domaine plissé BV Romanche et Drac	BE		2015			BE			2015		

6. Votre territoire fait-il l'objet d'application de documents de niveau supérieur :

- Schéma d'Aménagement et de Gestion des Eaux (SAGE) ?
- Directive Territoriale d'Aménagement (DTA ou DTADD) ?
- Schéma de Cohérence Territorial (SCoT) ?

Non  
non  
Oui

Préciser lesquelles :  
SCOT de la Région Grenobloise

<sup>3</sup> L'information se trouve sur le site <http://www.eaufrance.fr> ou <http://www.lesagencesdeleau.fr/>

Caractéristiques générales du territoire et des zones susceptibles d'être touchées	
Autres :	
1. Pensez-vous que votre territoire sera soumis à une forte urbanisation ?	non
<p>Précisez :</p> <p>Réduction de 37 hectares des zones constructibles du PLU de 2008 ; Objectif d'une croissance très modérée de la population allant de 5 400 habitants aujourd'hui à 5 900 habitants en 2030.</p>	
2. Quel est le type principal des réseaux de collecte des eaux usées sur votre territoire?	Séparatif et unitaire
Autres :	
3. Disposez-vous d'une carte d'aptitude des sols à l'infiltration ?	Oui
4. Existe-t-il des ouvrages de rétention des Eaux Pluviales sur le territoire concerné par le zonage ?	Non
Il n'existe pas d'ouvrage de rétention des eaux pluviales publics.	



Si vous disposez de la compétence relative à la planification et/ou gestion de l'assainissement collectif et non collectif, remplissez le tableau suivant.

**Questions relatives aux zones d'assainissement collectif/non collectif des eaux usées**

Contexte, caractéristiques du zonage et possibilité d'incidences sur l'environnement et la santé humaine																			
<p>1. Y a-t-il des adaptations de grands secteurs (ouverture à l'urbanisation, passage de l'ANC à l'AC ou inversement pour diverses raisons possibles), qui sont à l'origine de la volonté de révision du zonage d'assainissement ?</p> <p>Le secteur de saint Nizier, une douzaine d'habitation qui resteront en ANC en contrebas du réseau. La dissipation des effluents est envisageable au regard de la carte d'aptitude des sols. Le raccordement nécessiterait un poste de relevage.</p>	OUI																		
<p>2. Conformément à l'article L2224-8 du CGCT, avez-vous établi votre schéma descriptif d'assainissement collectif des eaux usées<sup>5</sup> ?</p>	Oui																		
<p>3. Les contrôles des assainissements non collectifs ont-ils été réalisés</p> <ul style="list-style-type: none"> <li>• Sont-ils en cours et dans quels délais seront-ils réalisés ?</li> <li>• Les non-conformités ont-elles été levées ?</li> <li>• Sont-elles en cours d'être levées ?</li> </ul>	<p>Oui</p> <p>Non</p> <p>Les propriétaires sont informés de la non-conformité de leur installation et une demande de mise en conformité est réalisée.</p> <p>Il n'existe pas de plan de réhabilitation groupé à l'échelle de la commune.</p> <p>Les réhabilitations se font ponctuellement, principalement lors des ventes.</p>																		
<table border="1"> <thead> <tr> <th>Étiquettes de lignes</th> <th>Nombre de Conformité</th> </tr> </thead> <tbody> <tr> <td>Installation indéterminée</td> <td>16</td> </tr> <tr> <td>Installation non conf. Srs</td> <td>199</td> </tr> <tr> <td>Installation orig, risque sanitaire</td> <td>19</td> </tr> <tr> <td>Installation répond. DTU aucun risque</td> <td>4</td> </tr> <tr> <td>NC sans rapport</td> <td>3</td> </tr> <tr> <td>refus</td> <td>2</td> </tr> <tr> <td>Pas de document Veolia</td> <td>6</td> </tr> <tr> <td><b>Total général</b></td> <td><b>249</b></td> </tr> </tbody> </table>	Étiquettes de lignes	Nombre de Conformité	Installation indéterminée	16	Installation non conf. Srs	199	Installation orig, risque sanitaire	19	Installation répond. DTU aucun risque	4	NC sans rapport	3	refus	2	Pas de document Veolia	6	<b>Total général</b>	<b>249</b>	
Étiquettes de lignes	Nombre de Conformité																		
Installation indéterminée	16																		
Installation non conf. Srs	199																		
Installation orig, risque sanitaire	19																		
Installation répond. DTU aucun risque	4																		
NC sans rapport	3																		
refus	2																		
Pas de document Veolia	6																		
<b>Total général</b>	<b>249</b>																		
<p>4. Au sein de votre PLU, imposez-vous, dans le règlement un minimum de surface parcellaire sur les zones d'assainissement non collectif ?</p>	Non																		
<p>5. La collectivité compétente (ou les collectivités adhérentes) dispose-t-elle de déclarations de prélèvement (puits ou forage privés) selon l'article L2224-9 du CGCT ?</p> <p>1 déclaration, d'après le document ce serait un réservoir et non un prélèvement. Pas de localisation précise. Document joint</p> <p>Si oui, sont-ils sur (à proximité d') une zone pressentie comme devant accueillir un zonage ANC ?</p> <p>Des habitations en assainissement non collectif se situe au alentour. Elles resteront en ANC. Distance de l'ordre de 50 à 100m. Implantation de l'ouvrage non connue.</p>	<p>Oui</p> <p>Oui</p>																		
<p>6. Est-il prévu d'autres modes de gestion des eaux usées traitées en Assainissement Non Collectif (ANC) que l'infiltration (rejet en milieu hydraulique superficiel ...) ?</p>	Oui																		

Rejet dans le ruisseau après traitement au cas par cas

7. La station de traitement des eaux usées (STEU) actuelle est-elle en surcharge<sup>6</sup> ?

•Par temps sec ?

Non

•Par temps de pluie ?

Oui

•De façon saisonnière ?

Non

<sup>4</sup> Séparatif : un réseau d'eaux usées strictes, voire parfois complété d'un réseau d'eaux pluviales strictes

<sup>5</sup> Selon le décret n° 2012-97 du 27 janvier 2012 relatif à la définition d'un descriptif détaillé des réseaux des services publics de l'eau et de l'assainissement et d'un plan d'actions pour la réduction des pertes d'eau du réseau de distribution d'eau potable

<sup>6</sup> référence réglementaire pour estimer la surcharge : les valeurs limites de l'arrêté du 22 juin 2007, et (parce qu'il peut être plus restrictif) les valeurs limites définies dans l'arrêté préfectoral propre à la station d'épuration (ou au système d'assainissement)

Contexte, caractéristiques du zonage et possibilité d'incidences sur l'environnement et la santé humaine	
1. Avez-vous des procédures d'urgence en cas de rupture accidentelle d'un des éléments de votre système d'assainissement (coupure électrique, pompe, STEU)? Lesquelles : Exploitation par délégation de service des ouvrages de traitement. Des alarmes existent.	Oui
2. Avez-vous l'intention de rechercher une réduction de vos futures consommations énergétiques sur les équipements de votre système d'assainissement (postes,..) ? •Par une cohérence topographique entre les zones collectées ? Deux postes de relevage. Pas d'optimisation possible au regard de la topographie •Autres :	non non

Si vous disposez de la compétence relative la planification et/ou gestion des eaux pluviales, remplissez le tableau suivant.

**Questions relatives aux zones où des mesures doivent être prises pour limiter l'imperméabilisation des sols et pour assurer la maîtrise du débit et de l'écoulement des eaux pluviales et de ruissellement.**

Contexte, caractéristiques du zonage et possibilité d'incidences sur l'environnement et la santé humaine	
1. Existe-t-il des risques ou enjeux liés à : •des problèmes d'écoulement des eaux pluviales ? •de ruissellement ? •de maîtrise de débit ? •d'imperméabilisation des sols ?	Oui Oui Oui Oui
Lesquels : Un PPRn a été élaboré en 2004 sur le territoire de Saint Martin d'Uriage. Il recense l'ensemble de ces risques.	
1.Des mesures de gestion des eaux pluviales existent-elles déjà sur le territoire du zonage prévu ?	Oui
Lesquelles : Un réseau d'eaux pluviales important existe. Des mesures de stockage et de débit de fuite pour rejet sont exigées pour chaque projet d'urbanisation.  Quelles ont été les raisons de leur mise en place ? L'infiltration sur le terrain est impossible sur la majeure partie de la commune.	



2. Avez-vous identifié des secteurs de votre territoire et des territoires limitrophes concernés par des risques liés aux eaux pluviales ?	Non
3. Avez-vous identifié des secteurs de votre territoire où sont présents des enjeux de gestion pour les eaux pluviales (maîtrise de l'imperméabilisation, topographie, capacité des réseaux existants, limitation du ruissellement,...)?	Oui <b>Le débit de fuite possible a été ajusté</b>
4. Des mesures permettant de gérer ces risques existent-elles ?	Oui
Si oui, lesquelles ? Débit de fuite défini en fonction de la capacité résiduel des réseaux	
5. Disposez-vous d'un système de gestion des eaux pluviales (bassin, surverse, télégestion)?	Non
6. Votre système d'assainissement eaux pluviales est-il déclaré ou autorisé conformément à la rubrique 2.1.5.0. de la nomenclature loi sur l'eau?	non

<sup>7</sup> 2.1.5.0. Rejet d'eaux pluviales dans les eaux douces superficielles ou sur le sol ou dans le sous-sol, la surface totale du projet, augmentée de la surface correspondant à la partie du bassin naturel dont les écoulements sont interceptés par le projet, étant : 1° Supérieure ou égale à 20 ha (A) ; 2° Supérieure à 1 ha mais inférieure à 20 ha (D).

Contexte, caractéristiques du zonage et possibilité d'incidences sur l'environnement et la santé humaine																																				
1. Avez-vous rencontré des problématiques de capacité de votre réseau d'eaux pluviales par temps de pluie ? •Selon quelle fréquence ? •Dues à une mise en charge par un cours d'eau ?	Non																																			
2. Votre commune a-t-elle fait l'objet d'une décision de catastrophe naturelle liée aux inondations ?	Oui, mixte avec coulée de boue																																			
3.Avez-vous subi des •coulées de boues? •glissements de terrain dûs à un phénomène pluvieux? •Autres :  Inondations et coulées de boue : 4 <table><tr><th>Code national CATNAT</th><th>Début le</th><th>Fin le</th><th>Arrêté du</th><th>Sur le JO du</th></tr><tr><td>38PREF19830638</td><td>24/04/1983</td><td>31/05/1983</td><td>20/07/1983</td><td>26/07/1983</td></tr><tr><td>38PREF19920046</td><td>21/12/1991</td><td>23/12/1991</td><td>21/08/1992</td><td>23/08/1992</td></tr><tr><td>38PREF20050021</td><td>22/08/2005</td><td>23/08/2005</td><td>06/10/2005</td><td>14/10/2005</td></tr><tr><td>38PREF20060008</td><td>12/07/2006</td><td>12/07/2006</td><td>19/12/2006</td><td>04/01/2007</td></tr></table>  Tempête : 1 <table><tr><th>Code national CATNAT</th><th>Début le</th><th>Fin le</th><th>Arrêté du</th><th>Sur le JO du</th></tr><tr><td>38PREF19820399</td><td>06/11/1982</td><td>10/11/1982</td><td>18/11/1982</td><td>19/11/1982</td></tr></table>  Risque recensé Avalanche Feu de forêt Inondation Mouvement de terrain Séisme                    Zone de sismicité : 4 Transport de marchandises dangereuses	Code national CATNAT	Début le	Fin le	Arrêté du	Sur le JO du	38PREF19830638	24/04/1983	31/05/1983	20/07/1983	26/07/1983	38PREF19920046	21/12/1991	23/12/1991	21/08/1992	23/08/1992	38PREF20050021	22/08/2005	23/08/2005	06/10/2005	14/10/2005	38PREF20060008	12/07/2006	12/07/2006	19/12/2006	04/01/2007	Code national CATNAT	Début le	Fin le	Arrêté du	Sur le JO du	38PREF19820399	06/11/1982	10/11/1982	18/11/1982	19/11/1982	Oui Oui
Code national CATNAT	Début le	Fin le	Arrêté du	Sur le JO du																																
38PREF19830638	24/04/1983	31/05/1983	20/07/1983	26/07/1983																																
38PREF19920046	21/12/1991	23/12/1991	21/08/1992	23/08/1992																																
38PREF20050021	22/08/2005	23/08/2005	06/10/2005	14/10/2005																																
38PREF20060008	12/07/2006	12/07/2006	19/12/2006	04/01/2007																																
Code national CATNAT	Début le	Fin le	Arrêté du	Sur le JO du																																
38PREF19820399	06/11/1982	10/11/1982	18/11/1982	19/11/1982																																
4. Votre territoire fait-il parti : •d'un SAGE en déficit eau ? •d'une Zone de Répartition des Eaux ?	Non Non																																			



Si vous disposez de la compétence relative la planification et/ou gestion des eaux pluviales, remplissez le tableau suivant.

**Questions relatives aux zones où il est nécessaire de prévoir des installations pour assurer la collecte, le stockage éventuel et, en tant que de besoin, le traitement des eaux pluviales et de ruissellement lorsque la pollution qu'elles apportent au milieu aquatique risque de nuire gravement à l'efficacité des dispositifs d'assainissement.**

Contexte, caractéristiques du zonage et possibilité d'incidences sur l'environnement et la santé humaine	
1. Votre commune dispose-t-elle de réseaux de collecte des eaux pluviales ?	Oui
2. L'éventuel Schéma Directeur d'Assainissement (ou une démarche autre) aborde-t-il les questions de pollution des eaux pluviale(s) ? Des prescriptions ont-elles été proposées ? Si oui, lesquelles ?	Non  Non
3. La réalisation d'ouvrages est-elle prévue ? Si oui lesquels et pour quel objectif ?	Non
4. Les équipements prévus consommeront-ils une surface naturelle propre ? Sont-ils intégrés sous voirie, parking, bâti ?	Non concerné

#### **Autoévaluation (facultatif)**

Au regard du questionnaire, estimez-vous qu'il est nécessaire que vos zonages définis au L2224-10 CGCT fassent l'objet d'une évaluation environnementale ou qu'ils devront en être dispensés ?

Au vu de ce questionnaire, nous estimons qu'il n'est pas nécessaire que le zonage fasse l'objet d'une évaluation environnementale.

Le zonage d'assainissement n'a pas évolué depuis 2002, des extensions restent à réaliser afin de se conformer au zonage d'assainissement. Il restera peu de secteur en assainissement non collectif, seulement sur des secteurs diffus et habitats existants. Pas d'extension d'urbanisation en ANC.

Concernant la gestion des eaux pluviales, le réseau est très développé sur la commune car les sols ne permettent pas l'infiltration ou très rarement.

Les débits générés par l'urbanisation sont régulés depuis 2012 en fonction des capacités des réseaux. Il n'y a pas d'extension de réseau pluvial de prévu.

A Saint-Martin d'Uriage, le 13 novembre 2018

Le Maire,  
Gérald GIRAUD

