

# **Construction d'un parking en ouvrage à l'entrée de la station des Deux Alpes**

Mission de programmation

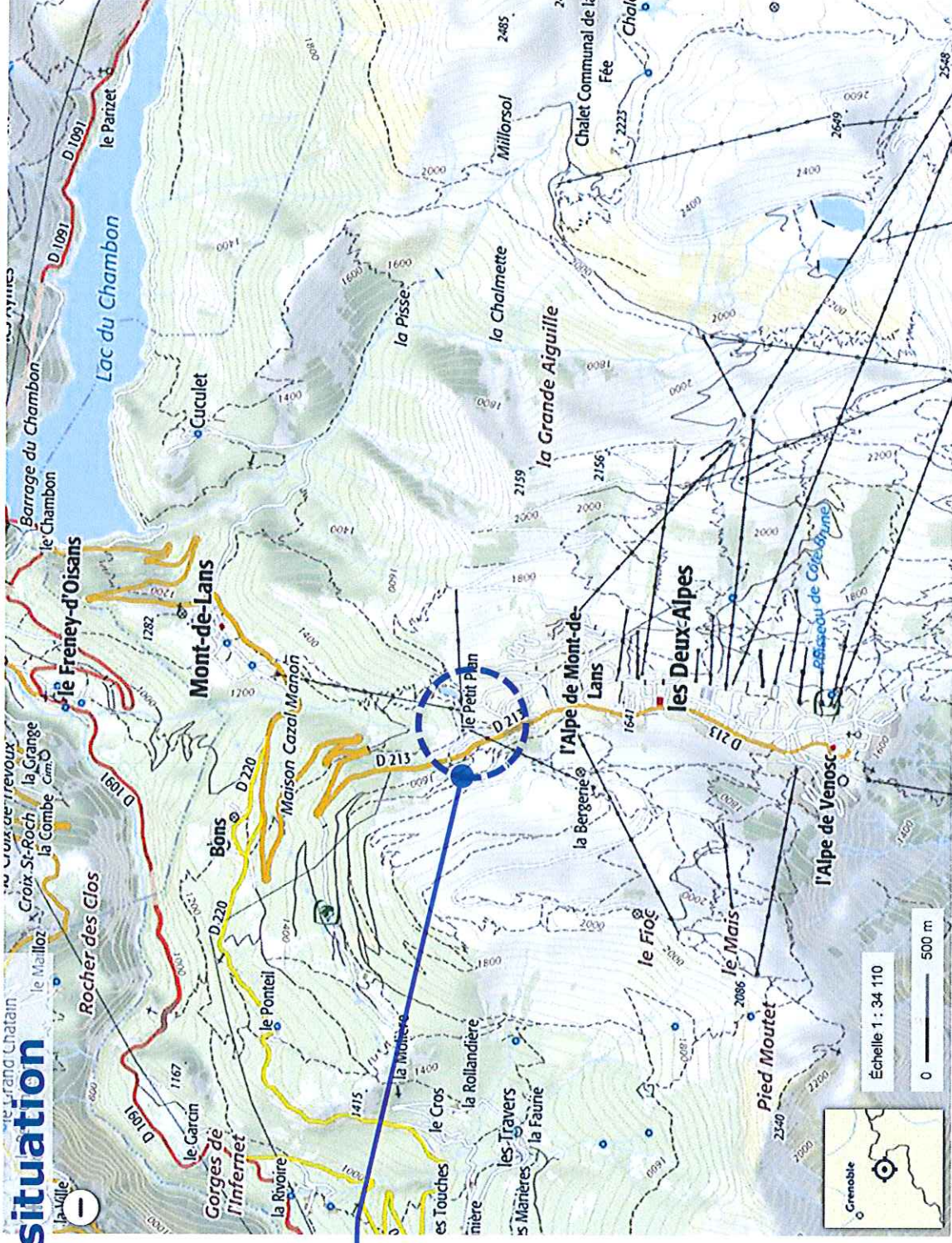
**Demande d'examen au cas par cas  
11 juin 2018**

# **Annexes à la demande d'examen au cas par cas**

- 2. plan de situation**
- 3. Photographies de la zone d'implantation**
- 4. Plan du projet**
- 5. Plan des abords du projet**
- 6. Plan de situation avec les zones Natura 2000**
- 7. Plan de zonage du PLU**
- 8. Plan des aléas du site**



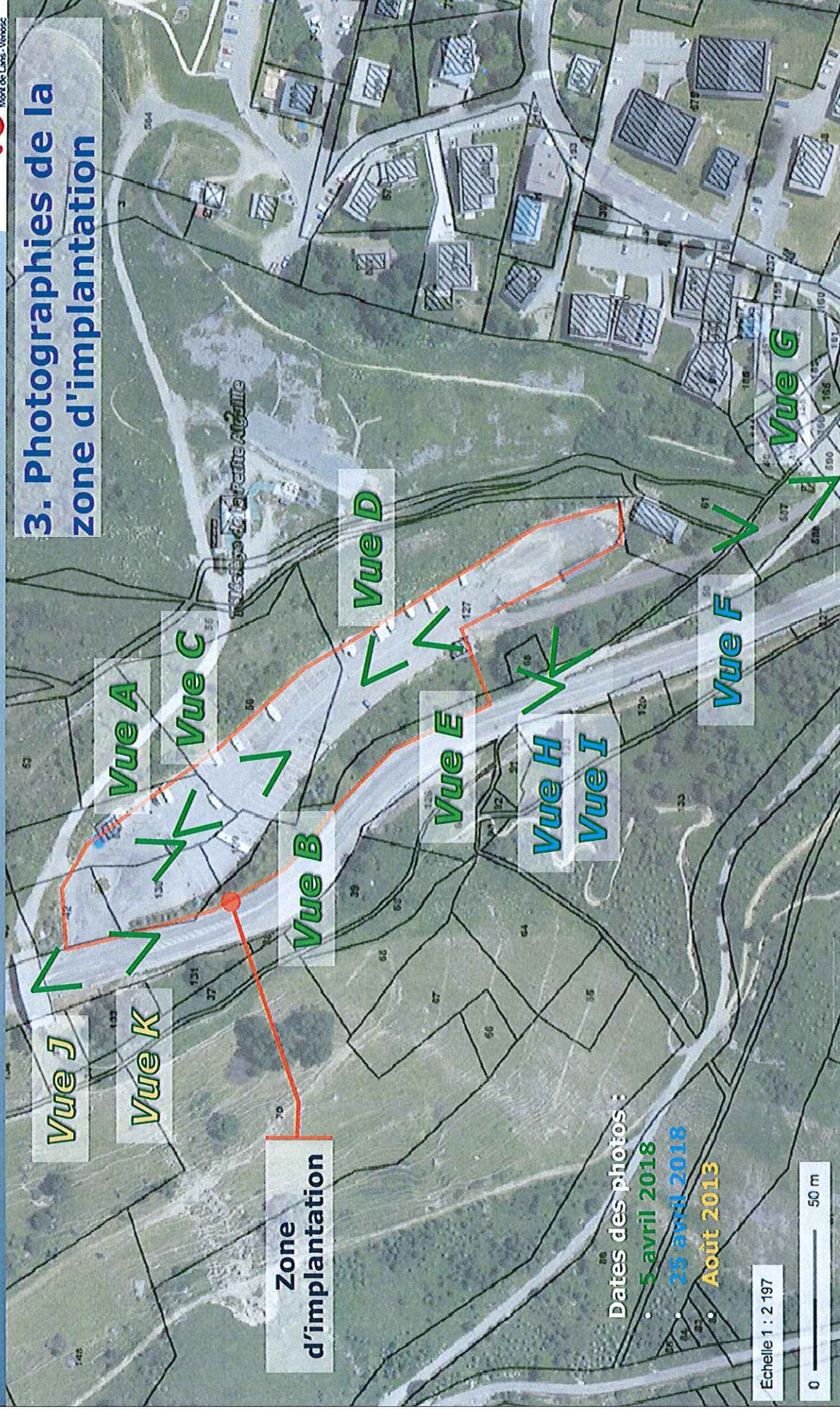
## 2. Plan de situation



## Site du projet



## 3. Photographies de la zone d'implantation



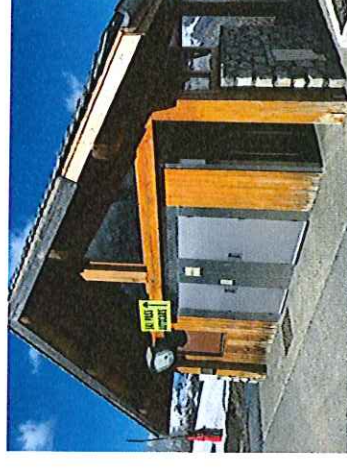


### 3. Photographies de la zone d'implantation

#### **Vue A**



A droite : passerelle skieurs qui franchit la RD et entrée du site  
Au centre : mini-giratoire qui sert au demi-tour de la navette de la station



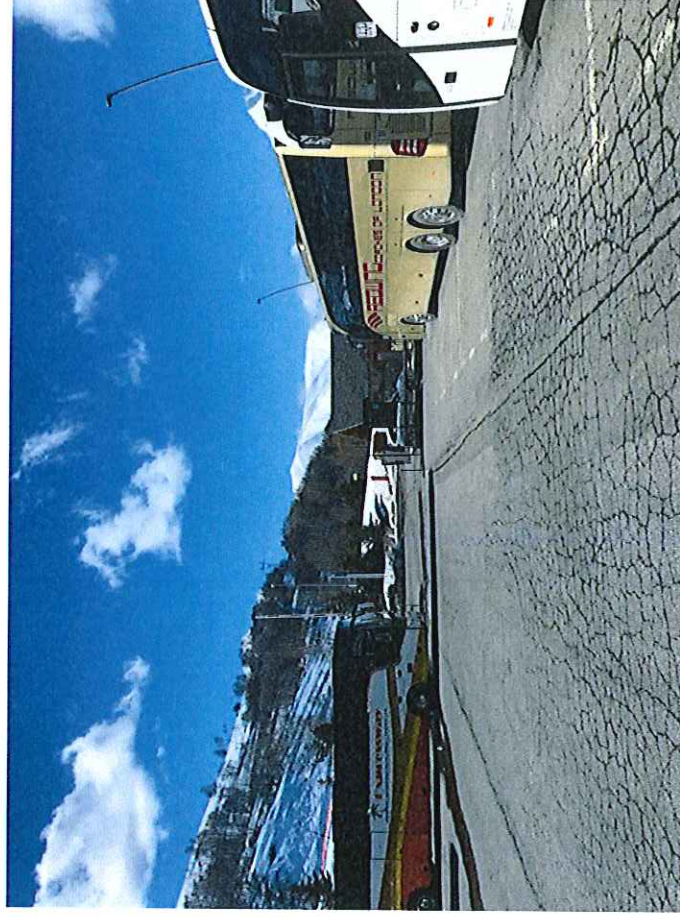
Vue sur le bâtiment  
sanitaire situé à droite



# Construction d'un parking en ouvrage à l'entrée de la station

## 3. Photographies de la zone d'implantation

**Vue B**



En arrière plan : Vue sur la vallée  
Au premier plan : zone de stationnement des  
cars touristiques

**Vue C**



En arrière plan : Vue sur la station  
Au premier plan : zone de stationnement des  
cars touristiques



## 3. Photographies de la zone d'implantation

### Vue D

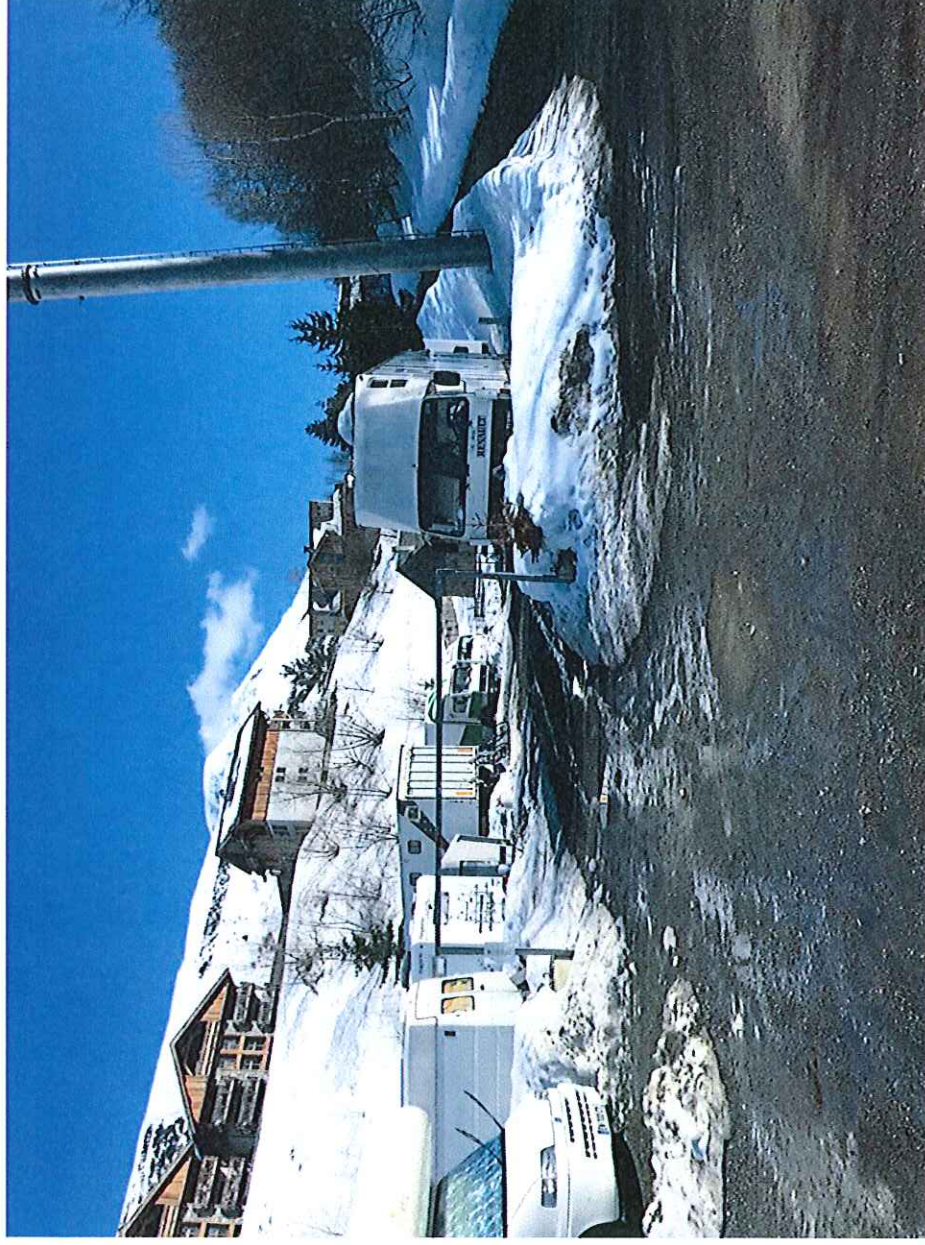


En arrière plan : Vue sur la station et le  
télésiège de la Côte  
Au premier plan : aire de camping-car



## 3. Photographies de la zone d'implantation

### Vue E



En arrière plan : Vue sur la station et le télésiège de la Côte  
Au premier plan : aire de camping-car réservé aux saisonniers et chemin de liaison piétonne avec la station



À droite : bâtiment sanitaire



## 3. Photographies de la zone d'implantation

### Vue F



Au premier plan : ferme  
Chabert et chemin de liaison  
piétonne avec la station

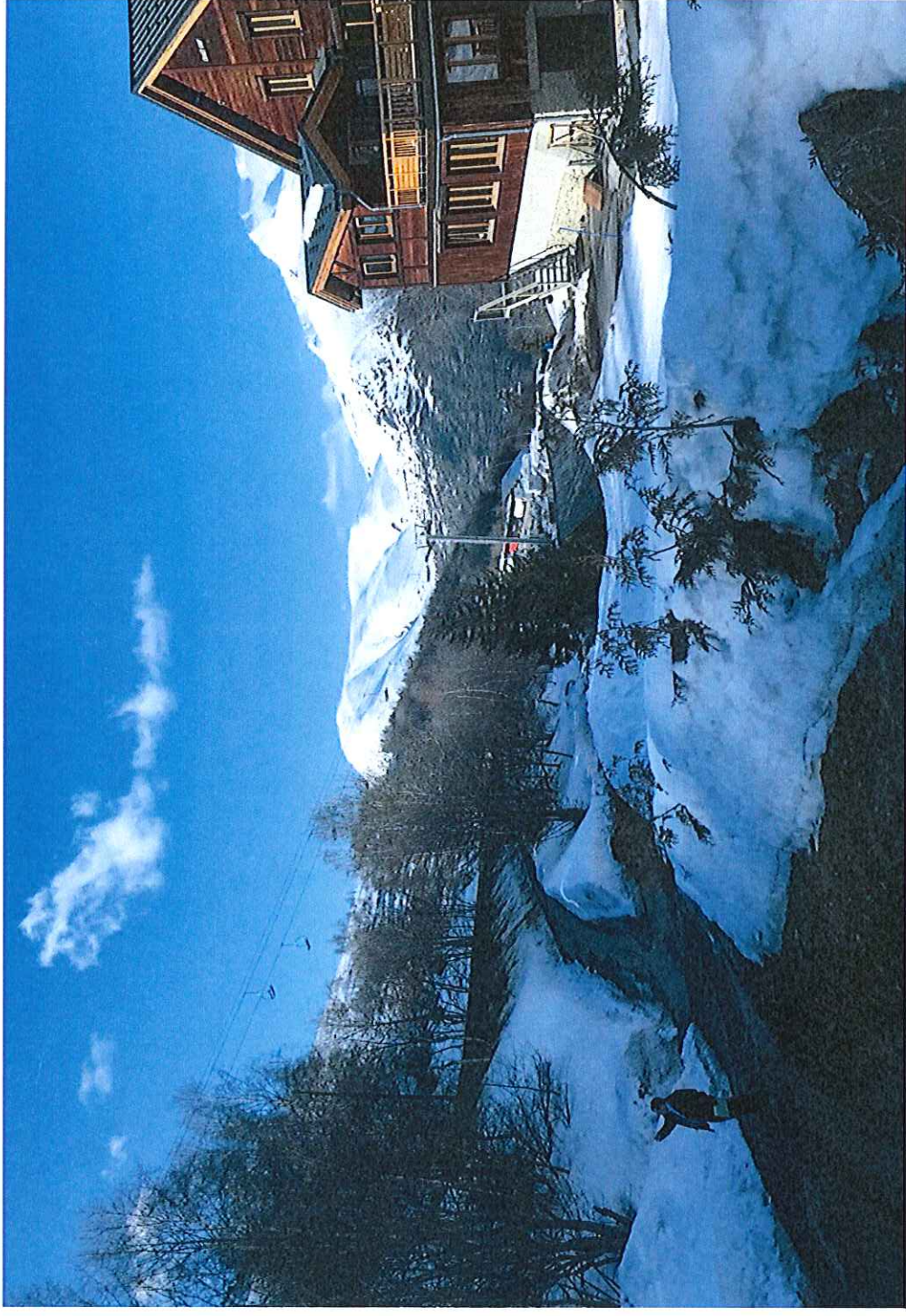


## 3. Photographies de la zone d'implantation

### **Vue G**

En arrière plan : Vue sur la vallée et le télésiège de la Côte

Au premier plan : chemin du Gay (qui se débouche sur la RD) et chemin de liaison piétonne avec la station





### 3. Photographies de la zone d'implantation

#### **Vue H**

Au premier plan : RD  
Au second plan : la plateforme





### 3. Photographies de la zone d'implantation

#### **Vue 1**

Au premier plan : RD  
Au second plan : la plateforme





## 3. Photographies de la zone d'implantation

### Vue J

Au premier plan : entrée / sortie  
de la plateforme depuis la RD en  
direction de la station  
(source : Google street août 2013)



### Vue K

Au premier plan : entrée / sortie  
de la plateforme depuis la RD en  
direction de la vallée  
(source : Google street août 2013)





## 4. Plan du projet / Programme

### Volet mobilité

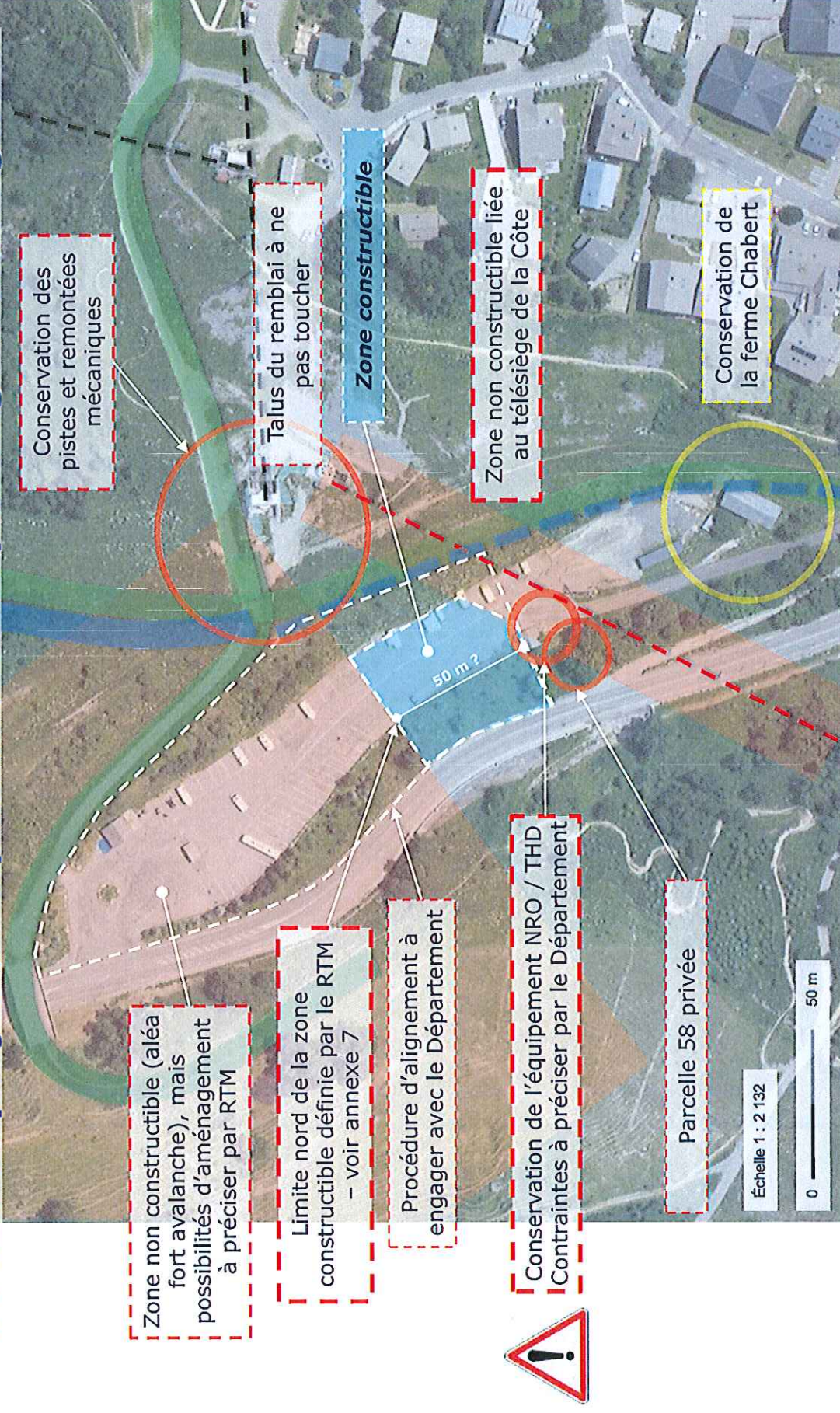
- Parking couvert (PK) de 300 à 400 places VP
  - Destiné aux saisonniers à la journée ou longue durée.
  - Ouvert aussi à la clientèle à la journée ou en séjour.
- Besoin d'un accès direct au domaine skiable pour les usagers skieurs à la journée
- Besoin d'une liaison navette pour les autres usagers pour accéder à la station.
- Création d'un hall voyageurs connecté à l'arrêt navette
- Besoin d'une aire de dépose et reprise + stationnement des cars (sans stationnement)

### Volet urbain

- Maintien de l'aire de camping-car (environ 20 places)
- Contribution à l'apaisement de la circulation et à la requalification de l'entrée de la station sur la section comprise entre la passerelle et le carrefour avec la route de Petit Plan

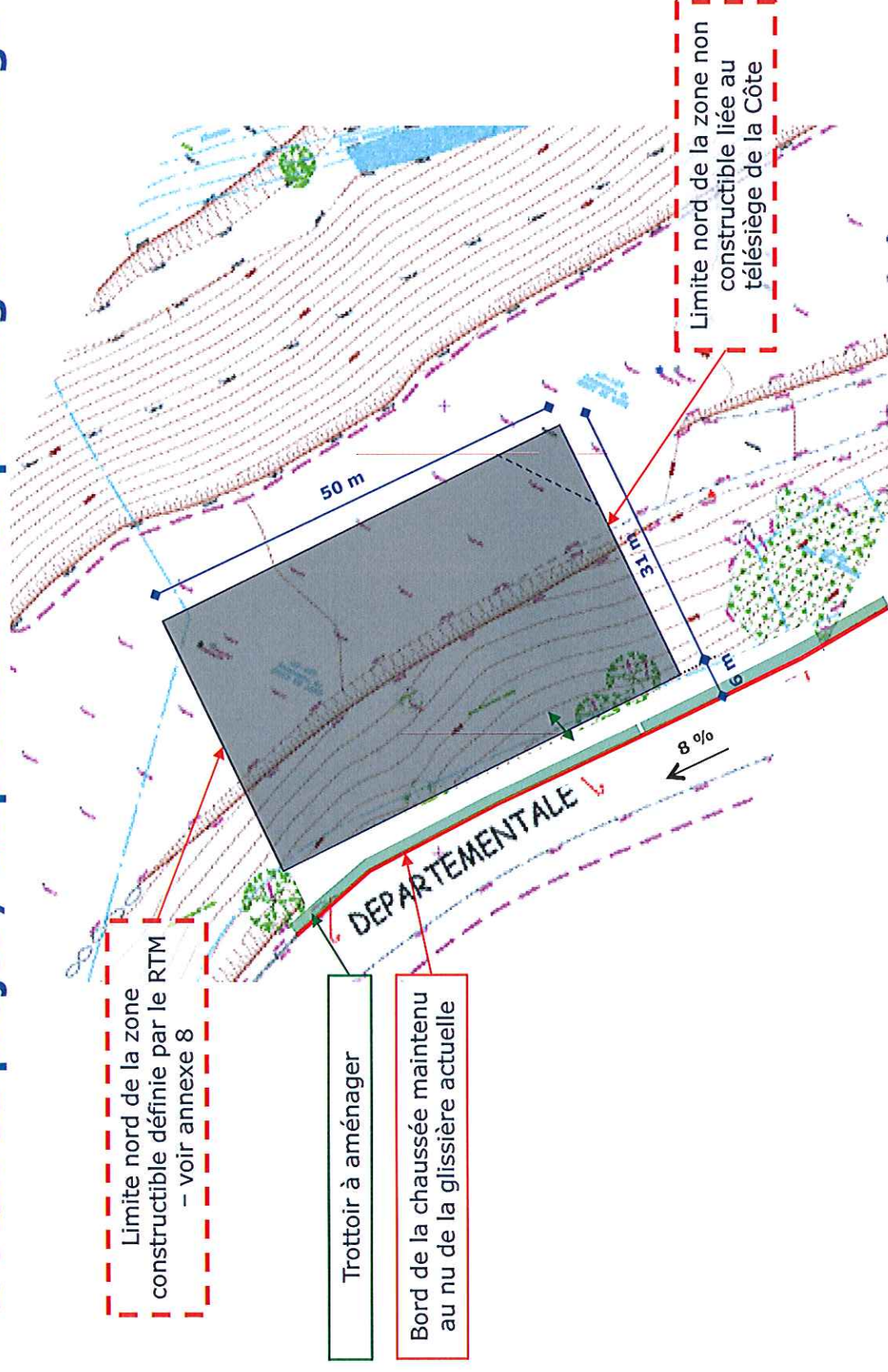


## 4. Plan du projet / Implantation du parking en ouvrage





## 4. Plan du projet / Implantation du parking en ouvrage





## 4. Plan du projet / Accessibilité VP du parking



- Réaménagement de l'accès actuel
  - Trafic généré par le parking à l'HP <100 véh/h → aménagement d'un Cédez-le-passage
  - Sécurisation du carrefour :
    - Réduction de l'emprise du carrefour
    - Marquage et signalisation
    - Maintien de la voie de présélection des mouvements de TAG
- Condition : Limitation de la vitesse sur la RD entre la passerelle et le carrefour de Petit Plan
  - réduction de la vitesse à 70 km/h ou 50 km/h en amont de la passerelle
- Données de trafic
  - données 2005 (extrait du PLU) : trafic heure de pointe de 17h : 110 véh montant et 210 véh descendant
  - Donner à actualiser, avec trafic en HP jour de grande affluence



## 4. Plan du projet / Accessibilité « navette » du parking

### Deux scénarios de plan-programme contrastés suivant l'implantation de l'arrêt navette

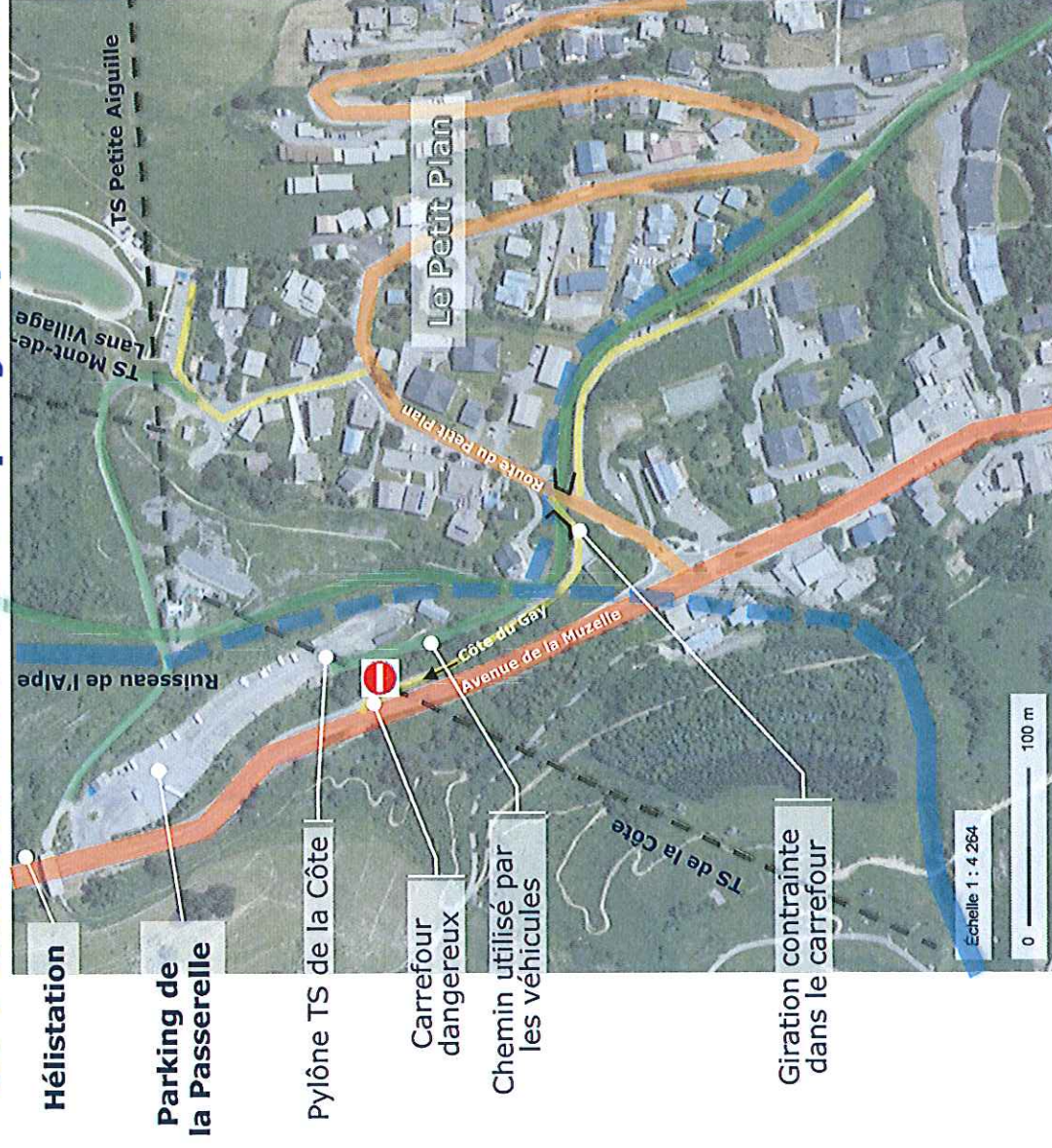
- **A** : Arrêt navette situé à l'intérieur du site (situation actuelle)
- **B** : Arrêt navette situé sur la RD avec hall voyageur lié

### Choix d'un scénario

- Les candidats au concours de maîtrise d'œuvre devront justifier le choix d'un scénario au regard des critères suivants :
  - Maîtrise des risques naturels
  - Coût du projet
  - Insertion urbaine et paysagère du parking et requalification urbaine entrée de station
  - Sécurité routière RD
  - Fluidité routière RD
  - Qualité de la liaison navette
  - Accessibilité de l'arrêt navette
  - Dépose et reprise des cars skieurs à la journée

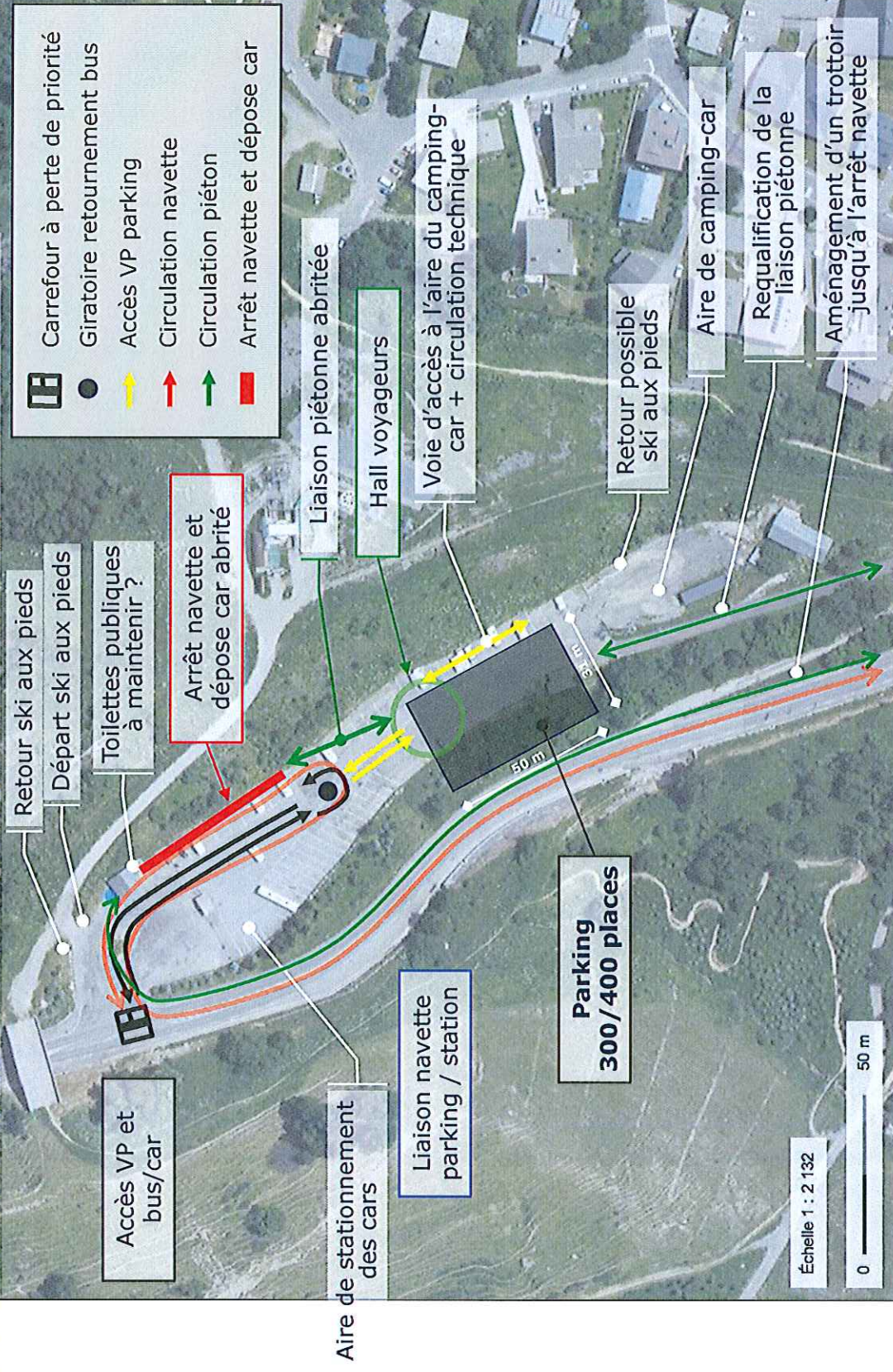


## 5. Plan des abords du projet / Etat actuel



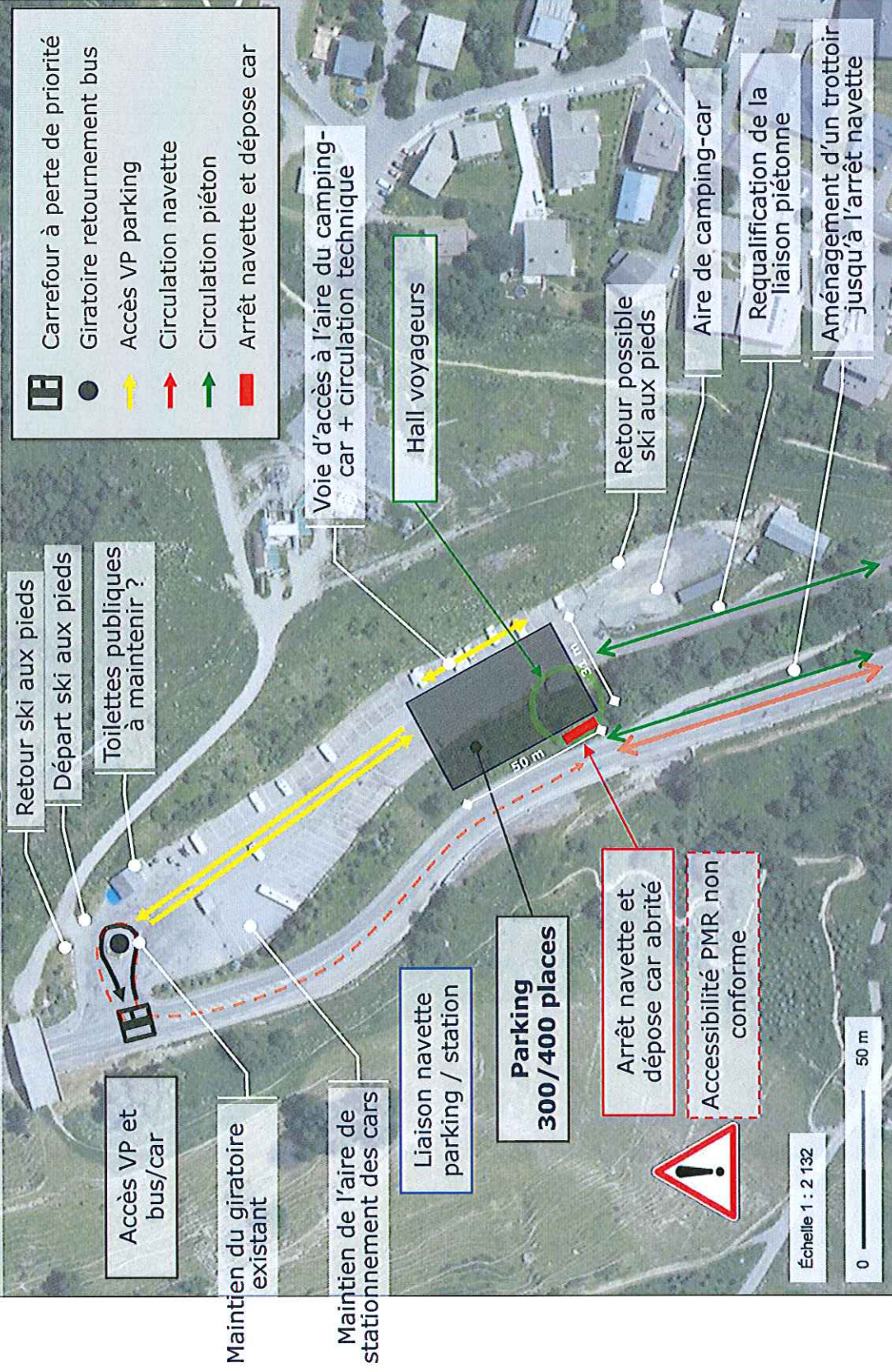


## 5. Plan des abords du projet / plan du scénario A





## 5. Plan des abords du projet / plan du scénario B





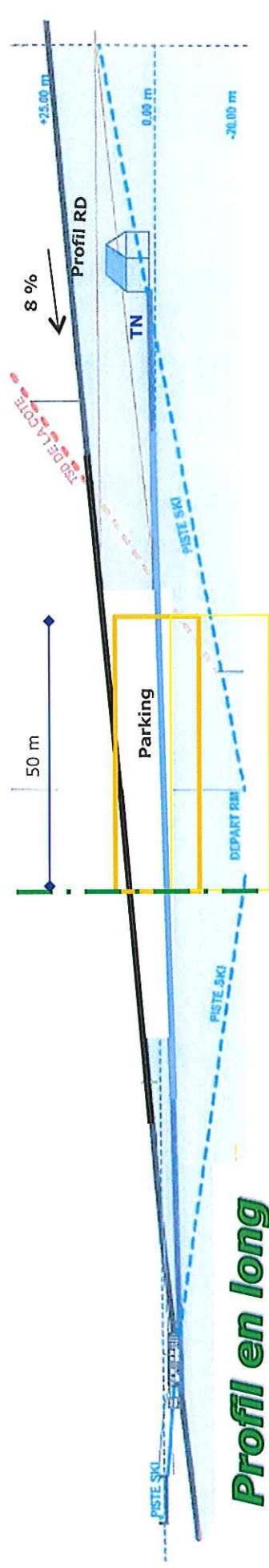
## 5. Plan des abords du projet / repérage des coupes





## 5. Plan des abords du projet / coupes du scénario A

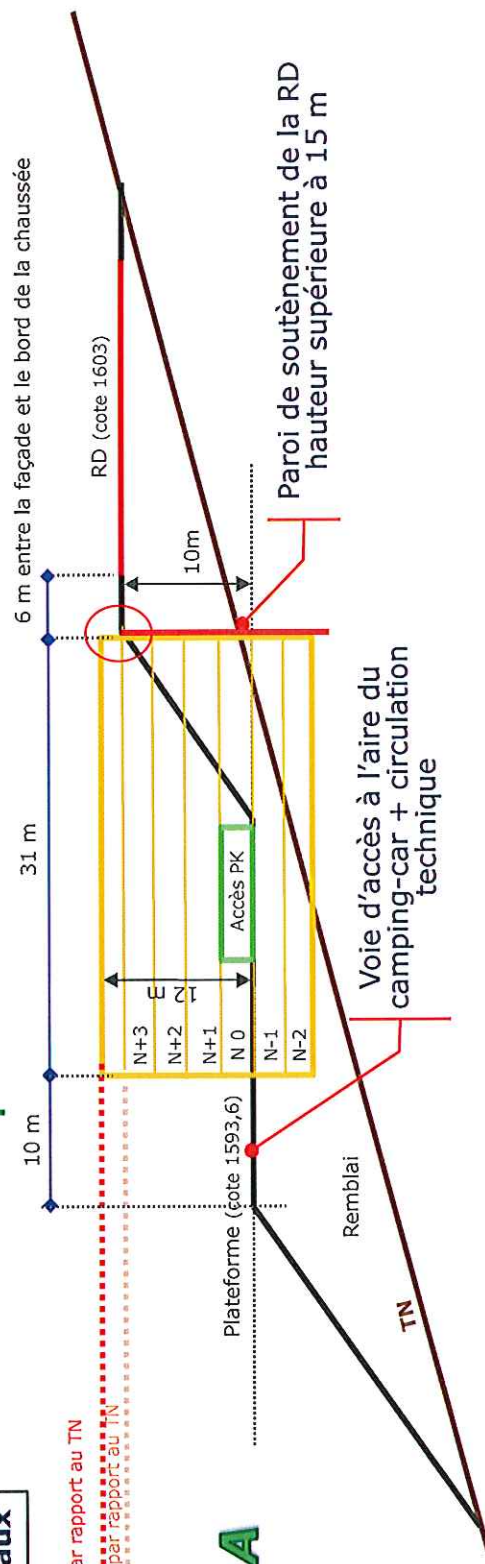
### Coupe A



50 m x 31 m → 60 places par niveau (25 m<sup>2</sup> / place)  
**300 places → 6 niveaux**

Hmax PLU = 12m par rapport au TN  
H souhaitée = 10m par rapport au TN

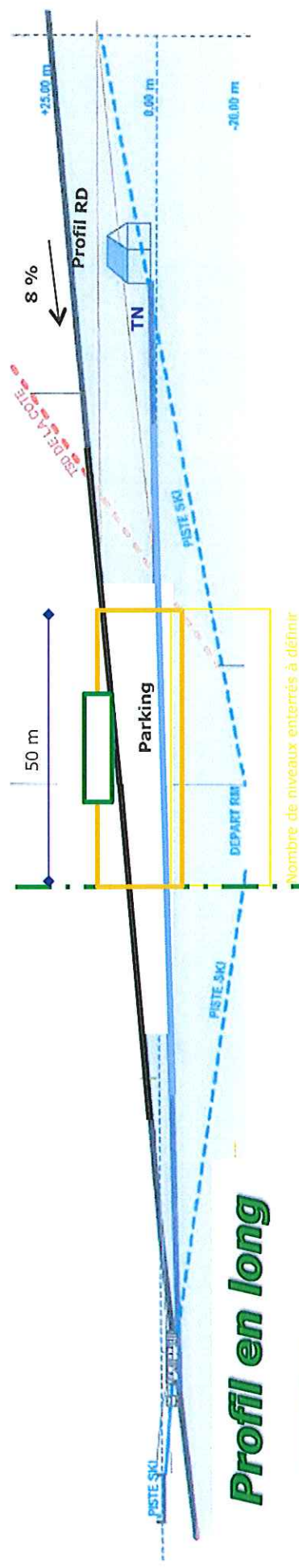
### Coupe A





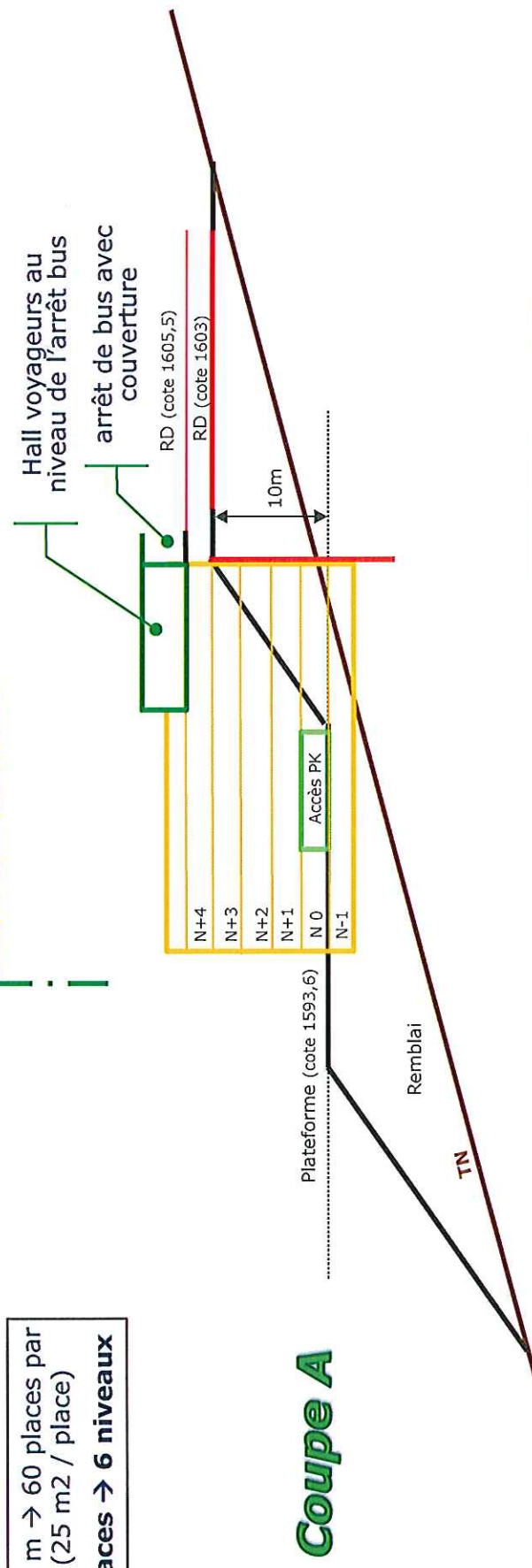
## 5. Plan des abords du projet / coupes du scénario B

## Coupe A



# Profil en long

50 m x 31 m → 60 places par niveau (25 m<sup>2</sup> / place)  
**300 places → 6 niveaux**



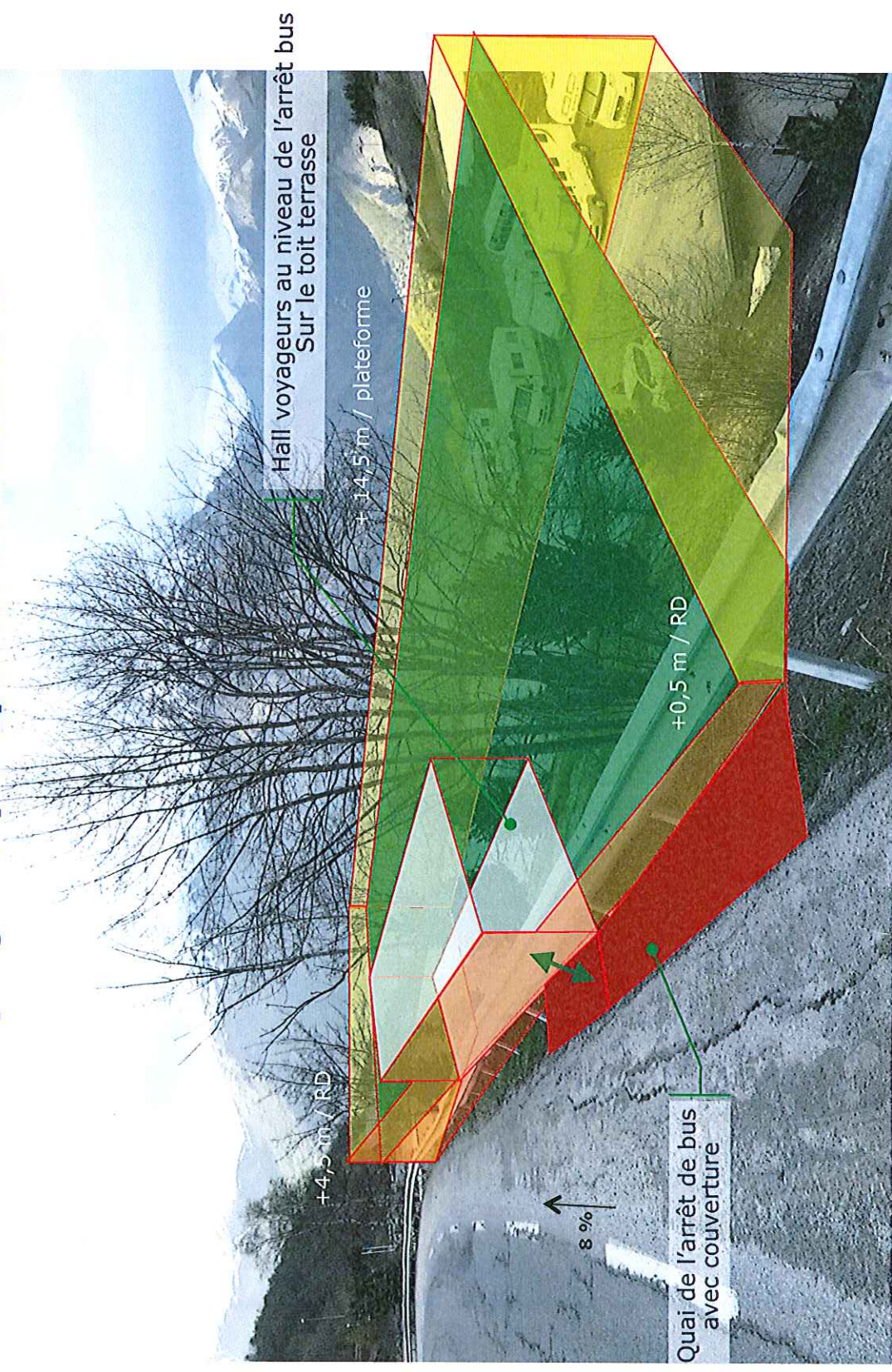


## 5. Plan des abords du projet / perspective scénario A





## 5. Plan des abords du projet / perspective scénario B





## 6. Plan de situation avec les zones Natura 2000

Nature, Paysage et Biodiversité en Auvergne-Rhône-Alpes

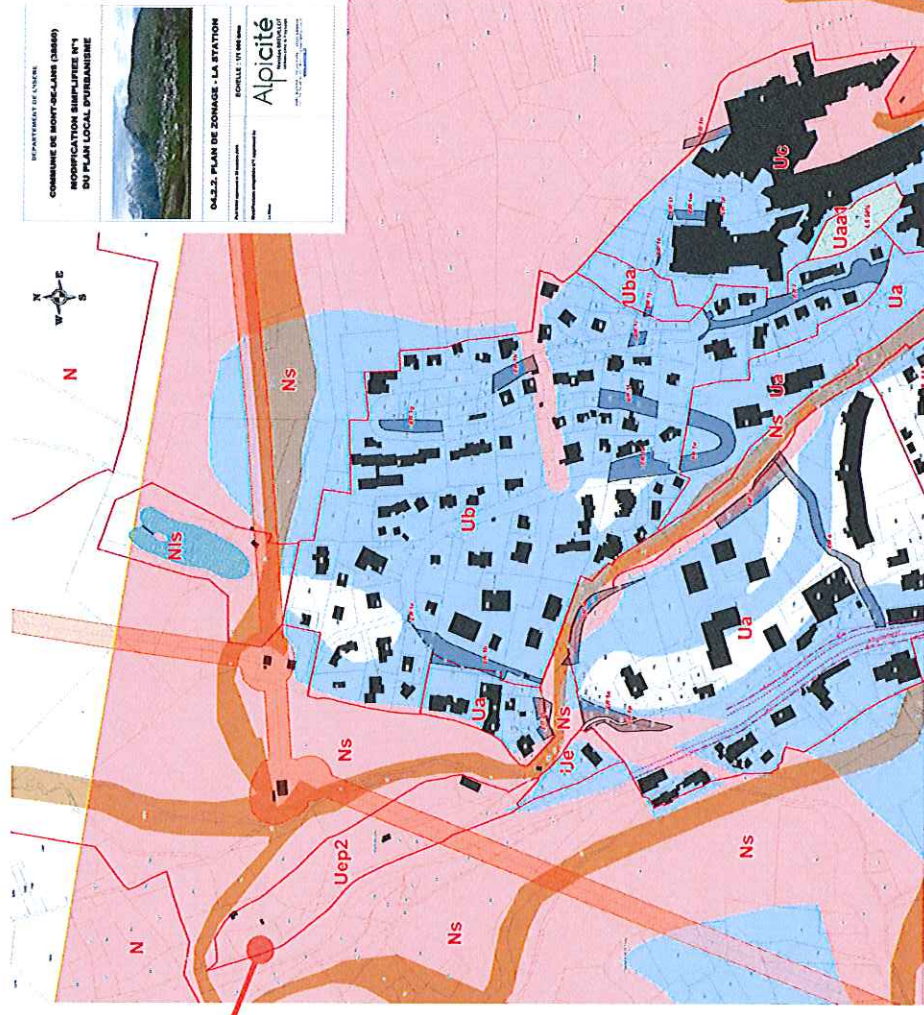




## 7. Plan de zonage du PLU de Mont de Lans

Projet situé en zone Uep2 « zone dédiée à la création de stationnements automobiles »

### Zone d'implantation



#### PRESCRIPTIONS SPECIFIQUES

- Emplacement réservé pour équipements publics
- Périmètre de protection des berges des lacs (Art L122-12 du CU)
- Lac de La Buissonnière (Non application de l'article L122-12 du CU)
- Création d'un pourcentage de logements sociaux imposé
- Remontées mécaniques existantes ou projetées
- Zone humide protégée en application de l'article L151-23 du CU
- Périmètre étudié au niveau des risques naturels.
- Zone d'aléa moyen constructible sous conditions
- Zone d'aléa fort inconstructible
- Piste de ski
- Alignement de l'Avenue de La Muzelle
- Retrait de 5m par rapport à l'alignement de La Muzelle
- Bâtiment ou groupe de bâtiments remarquables



## 8. Plan des aléas du site

Extrait de l'étude RTM de mai 2017

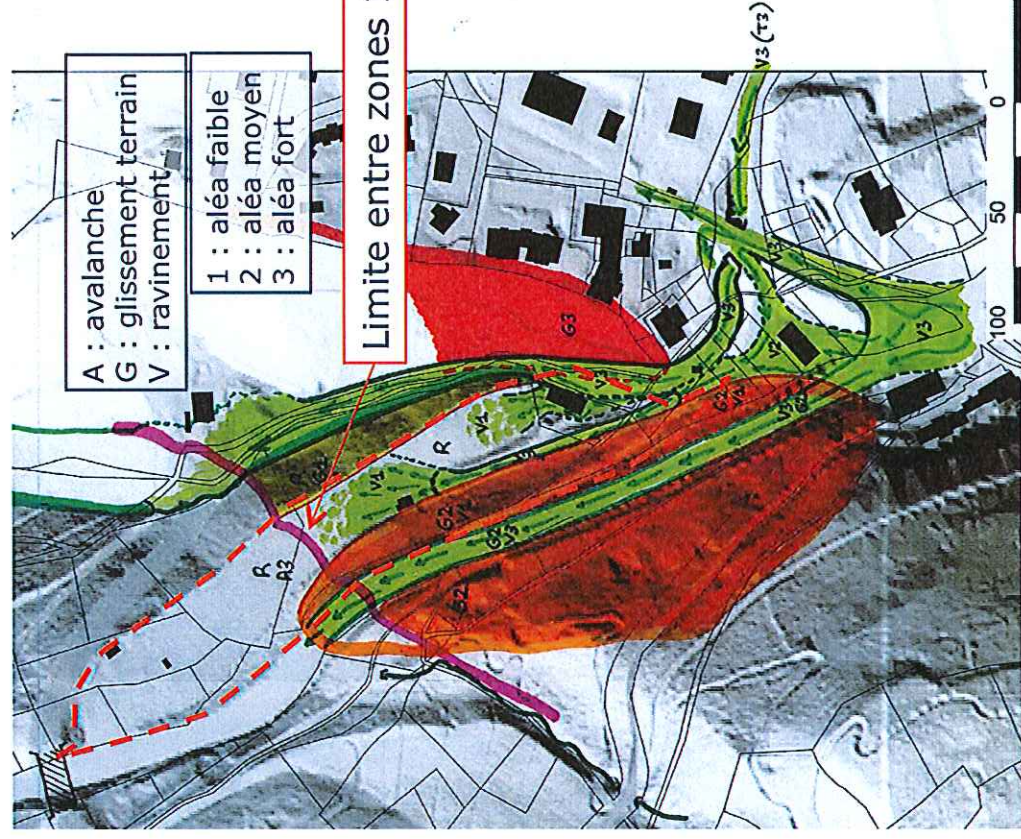
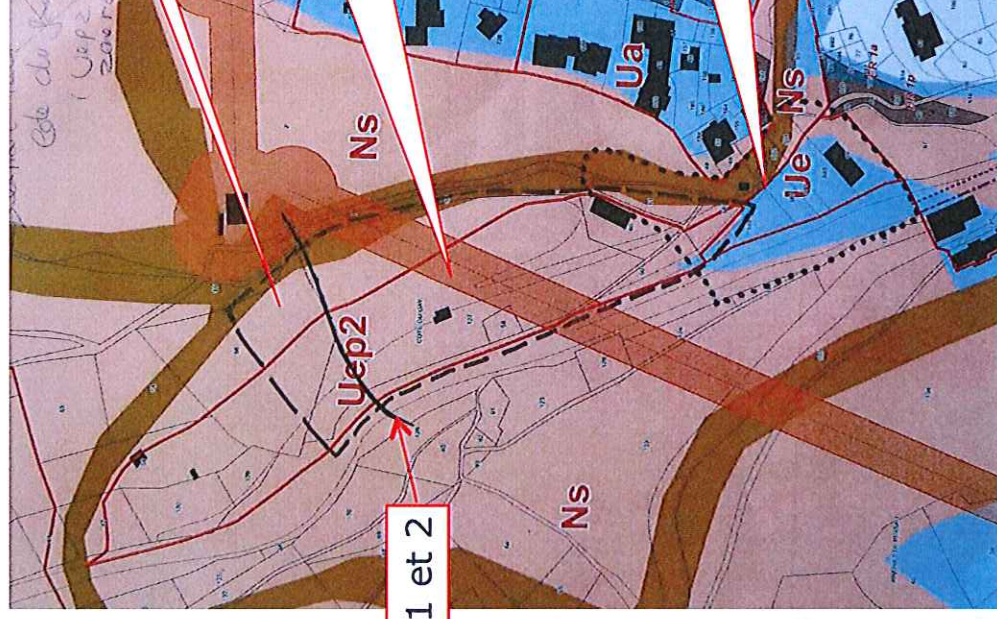


Figure 4 : détail des aléas sur l'entrée nord de la station.



Zone 1 à maintenir inconstructible (avalanches)

Zone 2 pouvant accueillir le projet de parking et les bureaux techniques, sous réserve d'une étude géotechnique du remblai et du versant, et d'une adaptation des structures porteuses et des fondations.

Zone 3 : Remodelage impératif du terrain pour empêcher toute inondation du parking et des bâtiments ou adaptation du projet qui devra être parfaitement résilient aux ruissèlements boueux.