

Direction Générale des Services Techniques

Direction Infrastructures

Affaire suivie par E. VIVIER

N/REF. : 6100/EV/JM

OBJET : Aménagement d'une voie nouvelle à Ruy Montceau – dossier d'autorisation au titre de la Loi sur l'Eau (N° 38.2014.0062)

Copie : CG 38 BOURGOIN – M. DUMONT
Mairie de Ruy Montceau

DIRECTION DEPARTEMENTALE DES
TERRITOIRES

Guichet unique Police de l'Eau

17 Bd Joseph Vallier

BP 45

38040 GRENOBLE CEDEX 9

Madame, Monsieur,

Nous vous avons transmis, ainsi qu'à la Préfecture, un dossier d'autorisation au titre de la Loi sur l'Eau concernant la réalisation d'une voie nouvelle et d'aménagements de voirie sur la « Vie de Boussieu », le 13 février 2014.

Des éléments nouveaux nous incitent, aujourd'hui, à reconsidérer la teneur de ce projet.

En effet, l'Agence Régionale de Santé Rhône-Alpes a émis un avis défavorable au dossier compte tenu de la présence du périmètre de protection du captage de Vie Etroite impacté par le projet.

D'autre part, la commune a initié un projet d'urbanisation situé à l'amont du projet et nécessitant une modification de celui-ci et de son raccordement à la RD54 b existante.

Enfin les contraintes budgétaires actuelles nous incitent à réduire le budget conséquent nécessaire à la réalisation de cette opération ;

Aussi, en accord avec la commune, la CAPI souhaite annuler la procédure d'instruction actuellement en cours.

Le projet sera simplifié et sa partie Est abandonnée (voir schéma).

Nous vous adresserons, pour instruction, un nouveau dossier d'autorisation au titre de la Loi sur l'Eau, d'ici quelques mois.

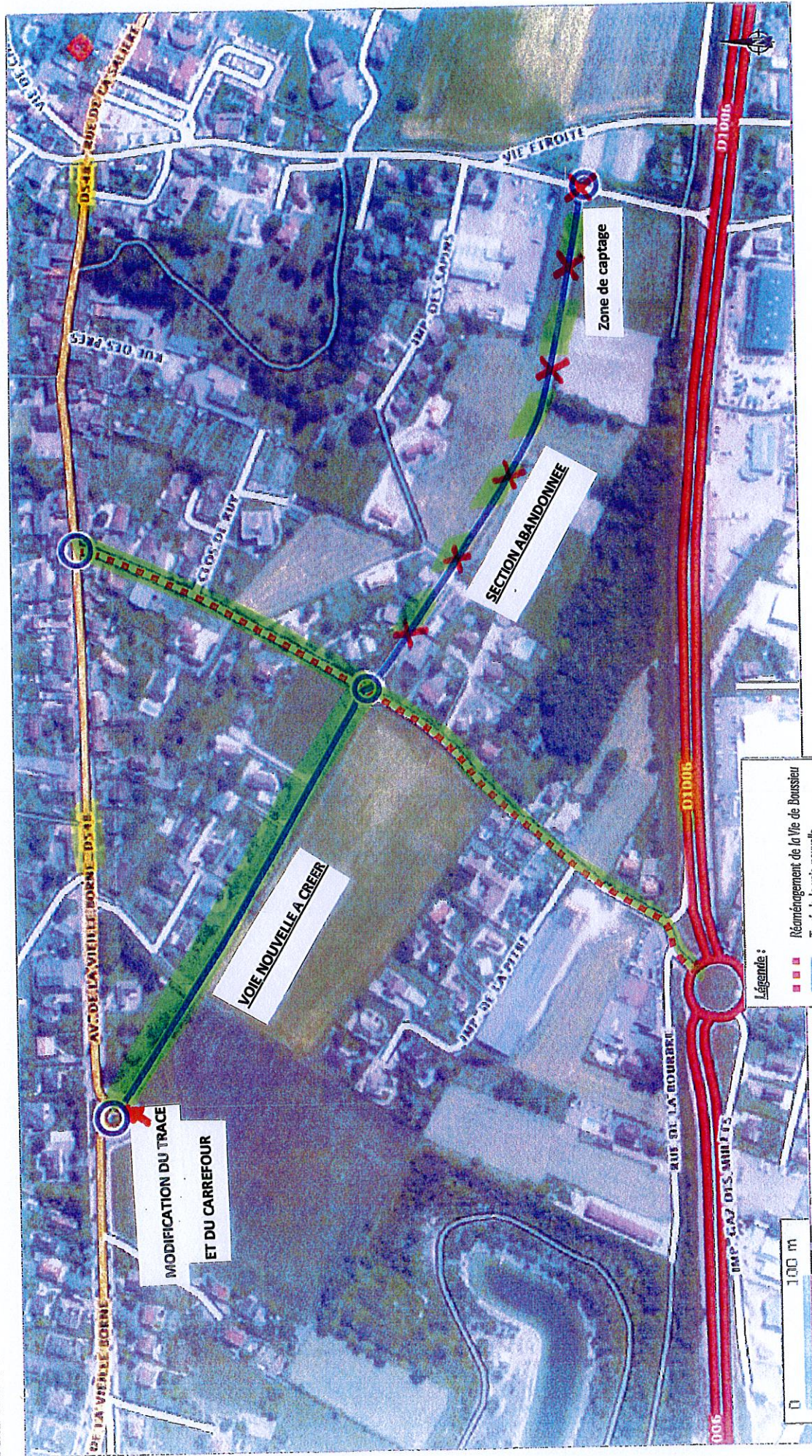
Je vous prie d'agréer, Madame, Monsieur, l'assurance de mes sentiments dévoués.

Pour le Président et par délégation

Guy RABUEL

Vice Président délégué Aux
Espaces Publics et
aux Infrastructures Routières

SCHEMA D'AMÉNAGEMENT DE LA VOIE NOUVELLE ET DE LA VIE DE BOUSSIEU



Source : Géoportail

