



Zonage de l'assainissement Volet eaux pluviales

-Réglementation-

Réseaux :

- Réseau EP
- Ruisseau
- Fossé
- Puits d'infiltration
- Séparateur à graisses
- Séparateur à hydrocarbures
- Bassin de rétention

Divers :

- PLU (Zones U et AU)
- Zone prévue à l'urbanisation (AU)
- Zone Humide (PPR)

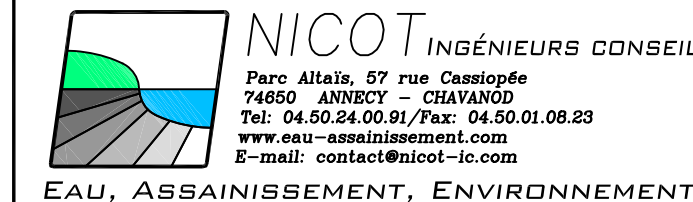
Réglementation :

Zones où des mesures doivent être prises pour limiter l'imperméabilisation des sols et pour assurer la maîtrise du débit et de l'écoulement des eaux pluviales et de ruissellement :

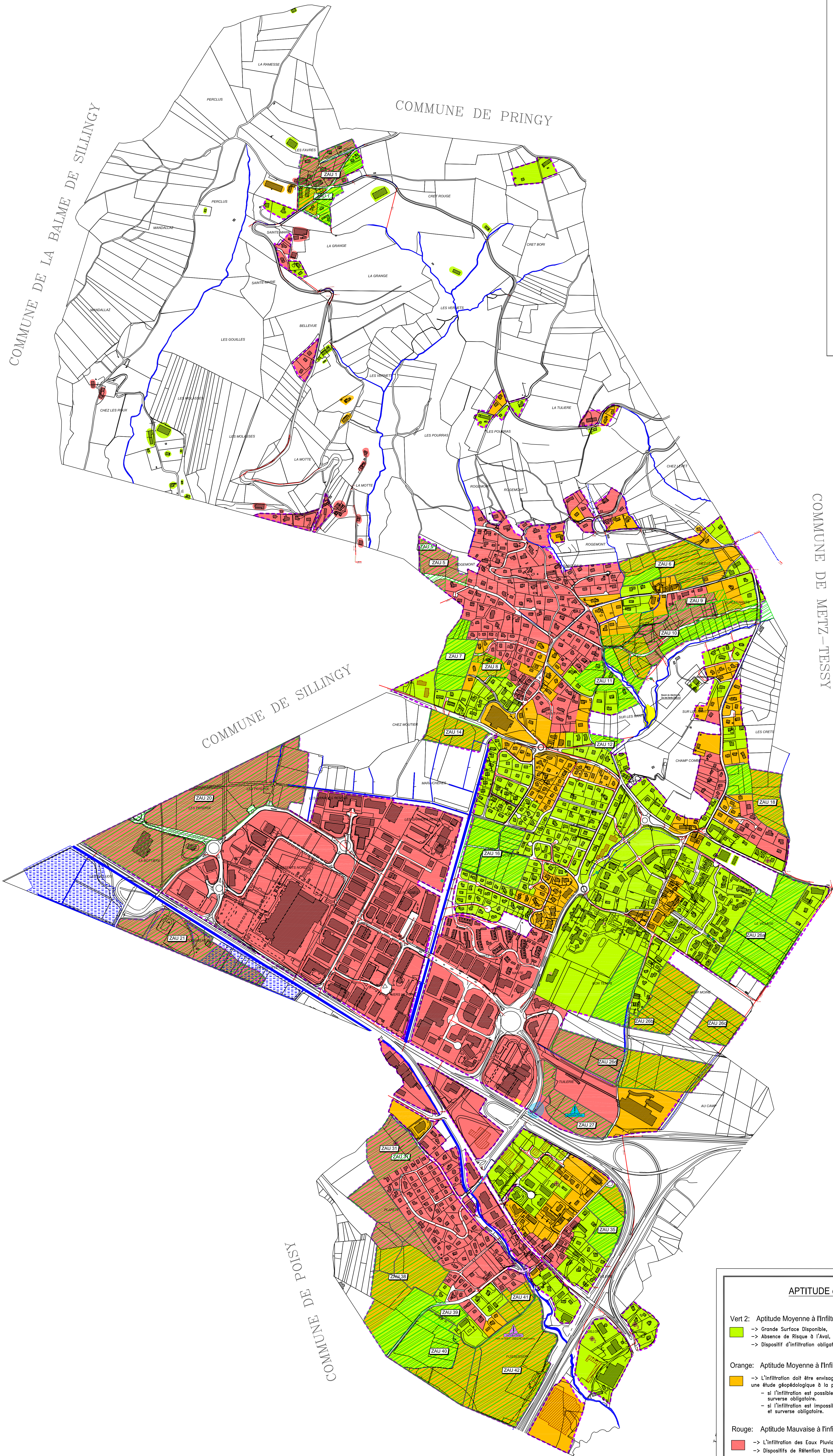
Zone de gestion individuelle :

- Règlement 1**
- Gestion des EP à la parcelle
 - La mise en place d'un dispositif de rétention / infiltration est obligatoire à l'échelle de la parcelle.
 - Se reporter à la légende "Aptitude des sols à l'infiltration des eaux pluviales" pour identifier le dispositif à mettre en place
- Règlement 2**
- Gestion à l'échelle de la zone
 - La mise en place d'un dispositif de rétention / infiltration est obligatoire à l'échelle de la zone.
 - Se reporter à la légende "Aptitude des sols à l'infiltration des eaux pluviales" pour identifier le dispositif à mettre en place

Date : Décembre 2013
Echelle : 1/ 5000
Fichier : Zonage asst_EPAGNY.dwg
Dessin : S. BRUN



<<Origine Cadastre (C) Droits de l'Etat réservés>> <<Diffusion R.D.D. 74 - Reproduction interdite>>



APTITUDE des SOLS à l'INFILTRATION des EAUX PLUVIALES

Vert 2: Aptitude Moyenne à l'Infiltration, mais :

- > Grande Surface Disponible,
- > Absence de Risque à l'Aval,
- > Dispositif d'infiltration obligatoire avec surverse.

Orange: Aptitude Moyenne à l'Infiltration :

- > L'infiltration doit être envisagée, mais doit être confirmée au Permis de Construire par une étude géopédologique à la parcelle.
- si l'infiltration est possible, elle est obligatoire : Dispositif d'infiltration avec ou sans surverse obligatoire.
- si l'infiltration est impossible : Dispositif de rétention Étanche avec débit de fuite et surverse obligatoire.

Rouge: Aptitude Mauvaise à l'Infiltration (forte densité de l'urbanisation, Risques Naturels, Périmètre de Protection de Captages, ...)

- > L'infiltration des Eaux Pluviales est Déconseillée.
- > Dispositifs de Rétention Étanche avec débit de fuite et surverse obligatoire.

La commune d'EPAGNY tient à la disposition des pétitionnaires, des cahiers des charges précisant pour chaque dispositif, les règles techniques d'implantation et de conception à respecter. Lors de l'instruction de tout projet, la commune a le droit de demander au pétitionnaire une étude justifiant la conception et l'implantation du dispositif proposé. En cas de doute avéré sur les propositions techniques faites par le pétitionnaire ou si le pétitionnaire souhaite réaliser un autre dispositif que celui préconisé par cette carte, une étude justifiant la conception et l'implantation du dispositif sera exigée.