

# ANNEXES

## **Liste des annexes**

**Annexe 1** : Informations nominatives relatives au maître d'ouvrage ou pétitionnaire

**Annexe 2** : Plan de situation du projet au 1/25 000

**Annexe 3** : Photographies de la zone d'implantation

- Environnement proche
- Paysage lointain

**Annexe 4** : Plan masse paysager du projet

**Annexe 5** : Plan des abords du projet sur fond de photographie aérienne

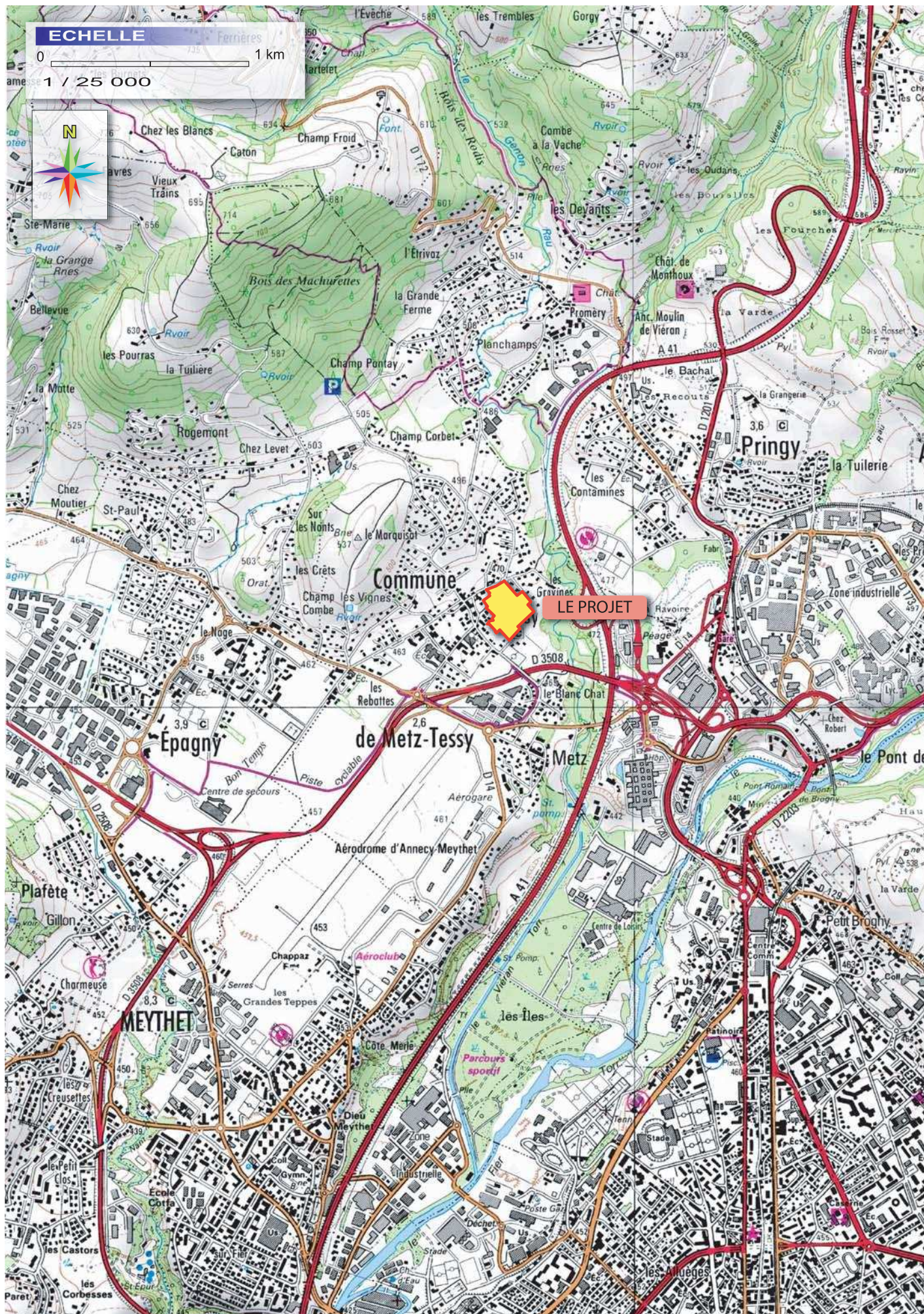
**Annexe 6** : Plan présentant les arbres conservés, abattus et plantés

**Annexe 7** : Insertions paysagères des constructions dans les zones AUb4-1 et AUb4-2

# ANNEXE 1

## **ANNEXE 2**





## LOCALISATION DU PROJET



## **ANNEXE 3**

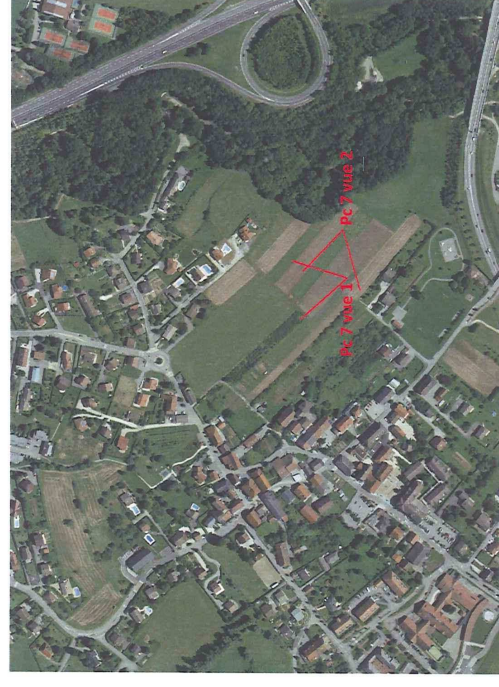
## Pc 7 - Environnement proche



Vue 1



Vue 2



Metz Tessy  
Au champ des Genottes

VAN DEN  
DRIESCHÉ

2, rue Paul GUTH

91000 Evry

Tel : 01 69 11 11 11

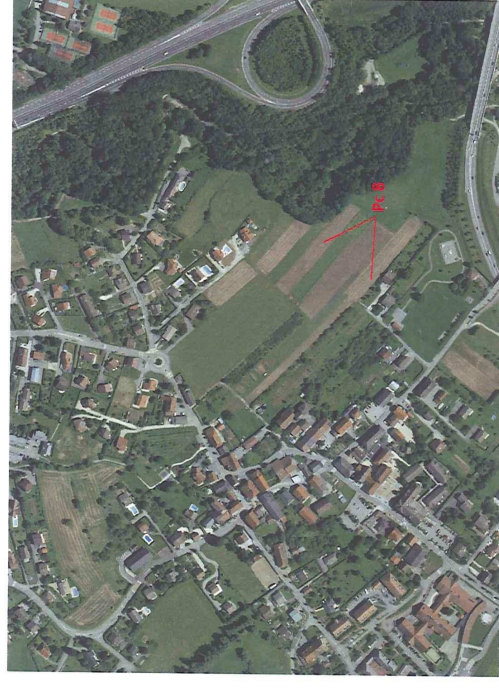
Fax : 01 69 11 11 11

www.vandendriesche.fr

ARCHITECTES



## Pc 8 - Paysage lointain



Metz Tessy  
Au champ des Genottes

VAN DEN  
DRIESSCHE

2 Rue du Général  
F 54100 METZ  
Tél : 03 83 39 11 11  
Fax : 03 83 39 11 12  
www.vandendriessche.fr

ARCHITECTE

PRISMS

## **ANNEXE 4**



## Plan masse paysager



## **ANNEXE 5**







## **ANNEXE 6**



62 ARBRES EXISTANTS CONSERVES  
dont ceux du verger

87 ARBRES EXISTANTS ABATTUS  
( en partie sur voiries et sous bâtiments)  
dont 14 en mauvais état : ☼

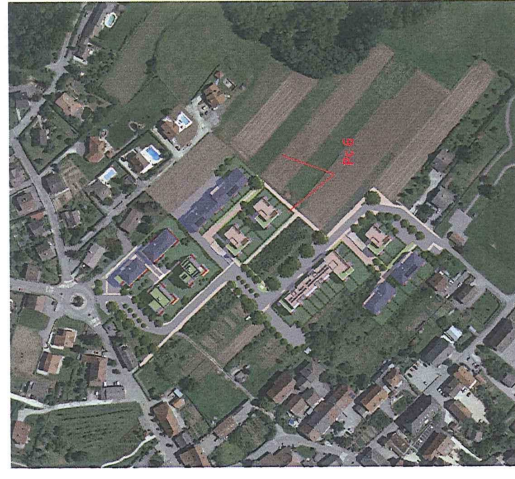
43 ARBRES NOUVEAUX PLANTES

105 ARBRES AU TOTAL

## **ANNEXE 7**



# Pc 6 - Insertion Zone AUB 4-1 Zone 3 -5a-6a



Metz Tassy  
Au champ des Genottes

VAN DEN  
DRIESSCHE

ARCHITECTE

SCI Coeur Village



# Pc 6 - Insertion Zone AUB 4-1 Zone 3 -5a-6a



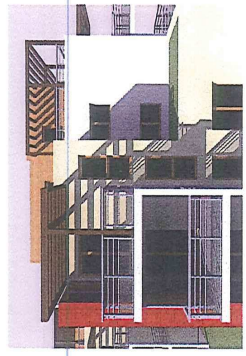
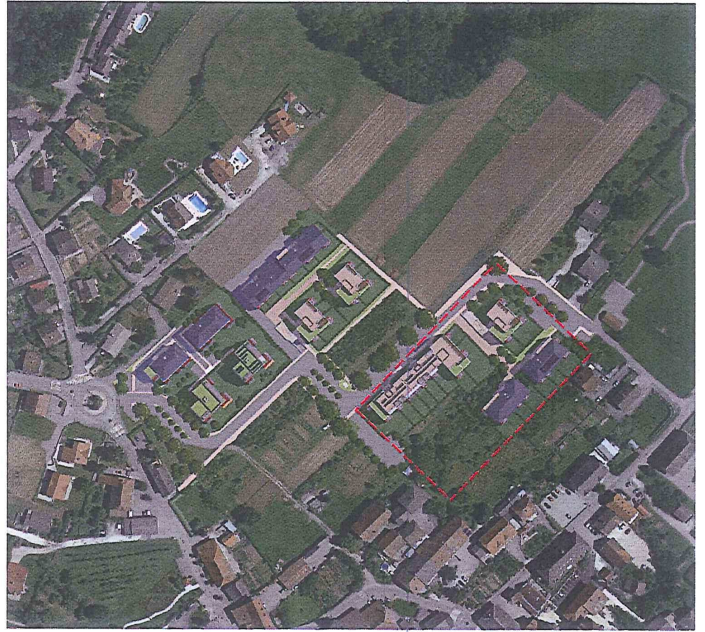
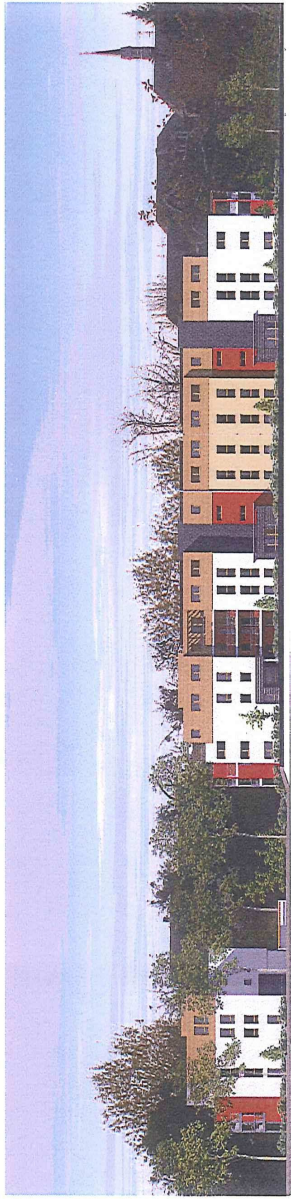
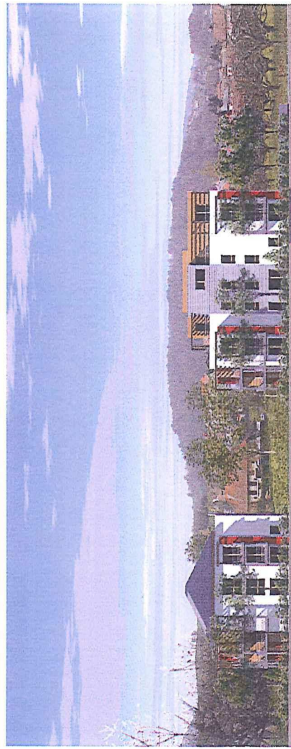
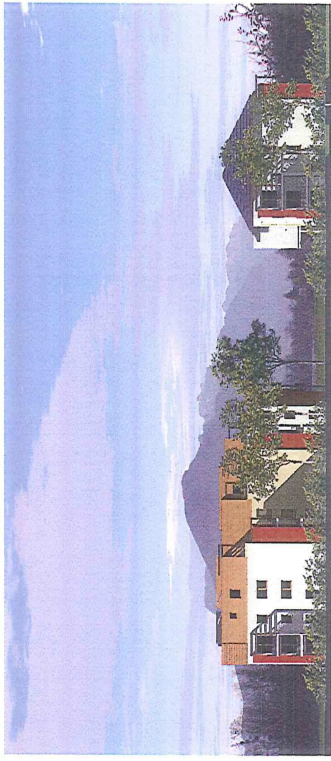
Metz Tessy  
Au champ des Genottes

VAN DEN  
DRIESCHÉ

Architectes

SCI Coeur Village



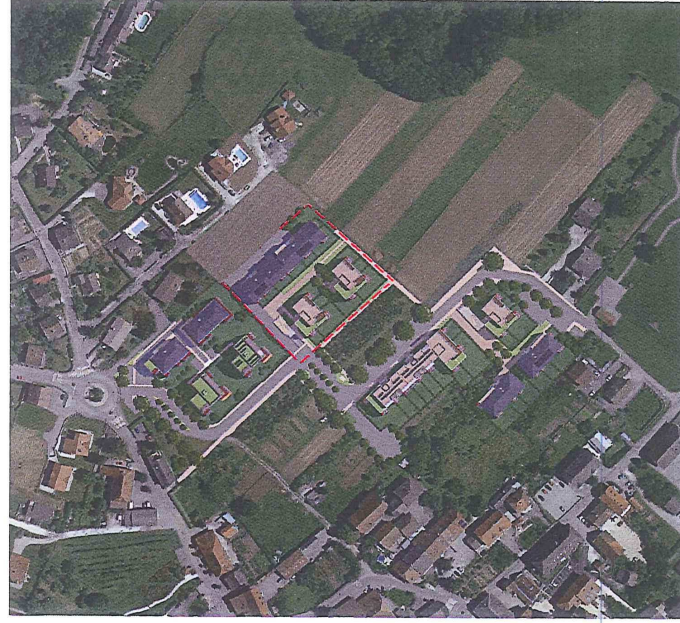
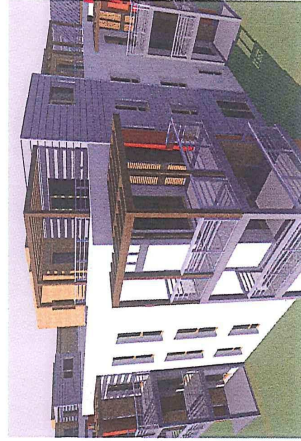


**Metz Tessy**  
**Au champ des Genottes**

**VAN DEN**  
**DRIESCHE**

Architectes  
**SCI Coeur Village**





# Metz Tessy Au champ des Genottes

VAN DEN  
DRIESCHE

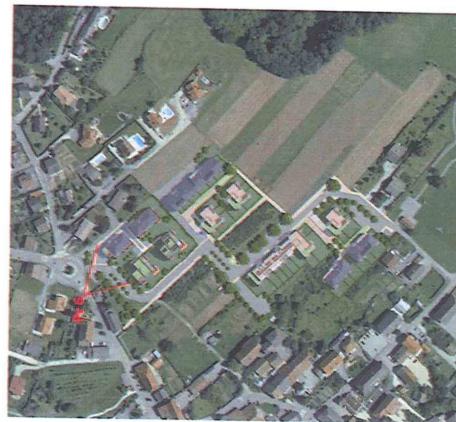
SCJ Coeur Village

Architecte

2, rue Paul Gouffon  
91000 Evry  
Tél : 01 69 87 21 00  
Fax : 01 69 87 21 01  
www.van-den-driesche.fr



# Pc 6 - Insertion Zone AUB 4-2 Zone 5B 6B



Metz Tessy  
Au champ des Genottes

PLAN D'AMÉNAGEMENT  
D'URBANISME  
DU TERRITOIRE  
DE LA VILLE DE METZ  
ET DE LA COMMUNE DE  
TESSY

**Cap développement**





vue Sud Ouest KL



vue Sud Ouest MN



## Metz Tessy Au champ des Genottes

2. Plan d'occupation  
du sol (POS)  
du territoire  
de Metz Tessy  
au champ des Genottes

CAP DEVELOPPEMENT: ZONE UAB4-2-58-68



vue Sud Est ML

