

Réflexion en cours sur  
l'opportunité d'aménager  
une aire pédagogique sur  
l'écosystème du Foron et  
sa ripisylve côté suisse  
avec partenariat SIFOR

Passerelle étudiée dans  
le cadre du programme  
Agglo 2

SUISSE

Foron





Proposition de création  
d'une entrée et connexion  
avec la rue Jean Moulin

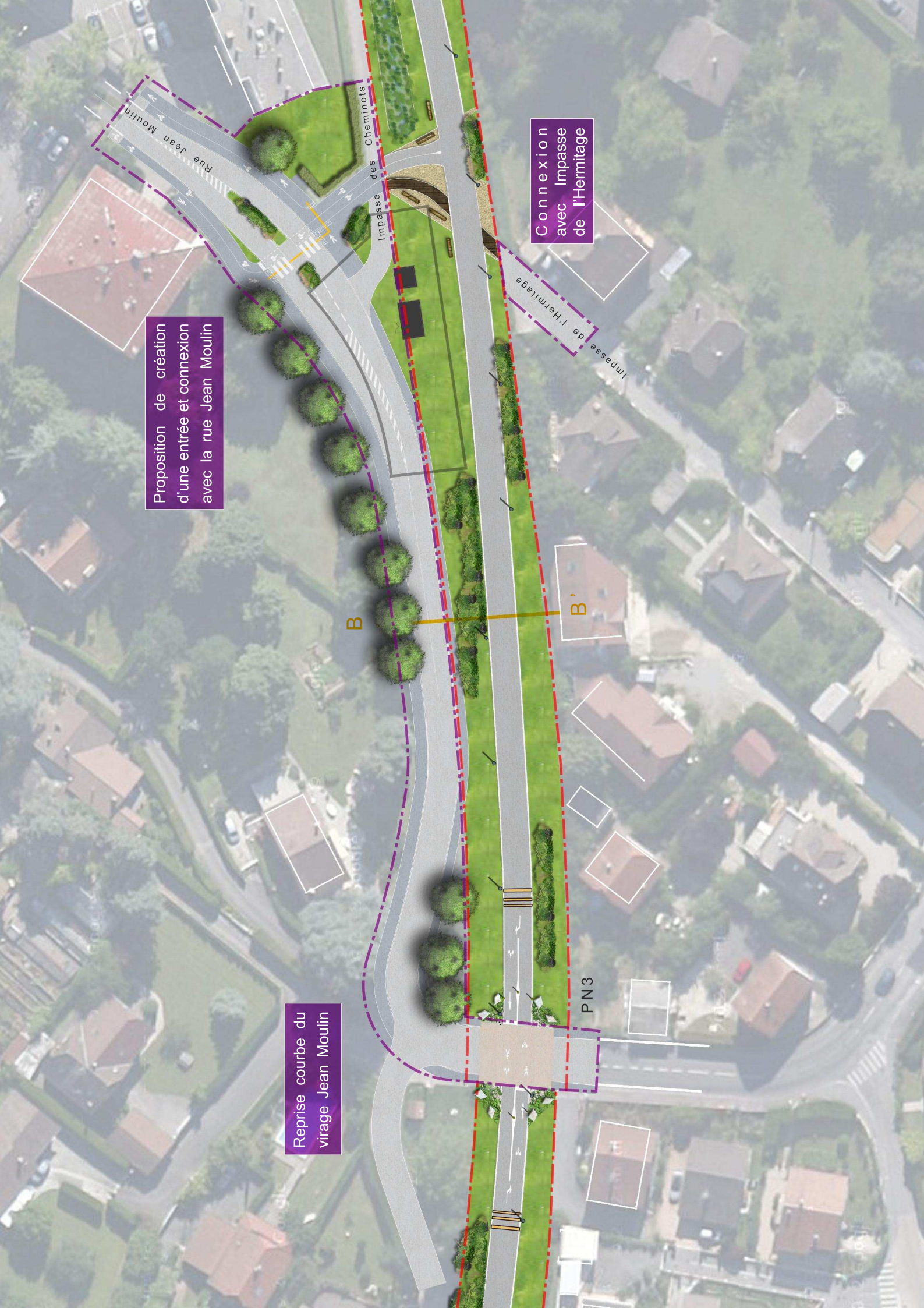
Reprise courbe du  
virage Jean Moulin

Connexion  
avec Impasse  
de l'Hermitage

B

B'

PN3







Projet immobilier  
avec connexion rue  
Aristide Briand

Rue Aristide Briand : Aménagement cycles à prévoir pour liaison tram

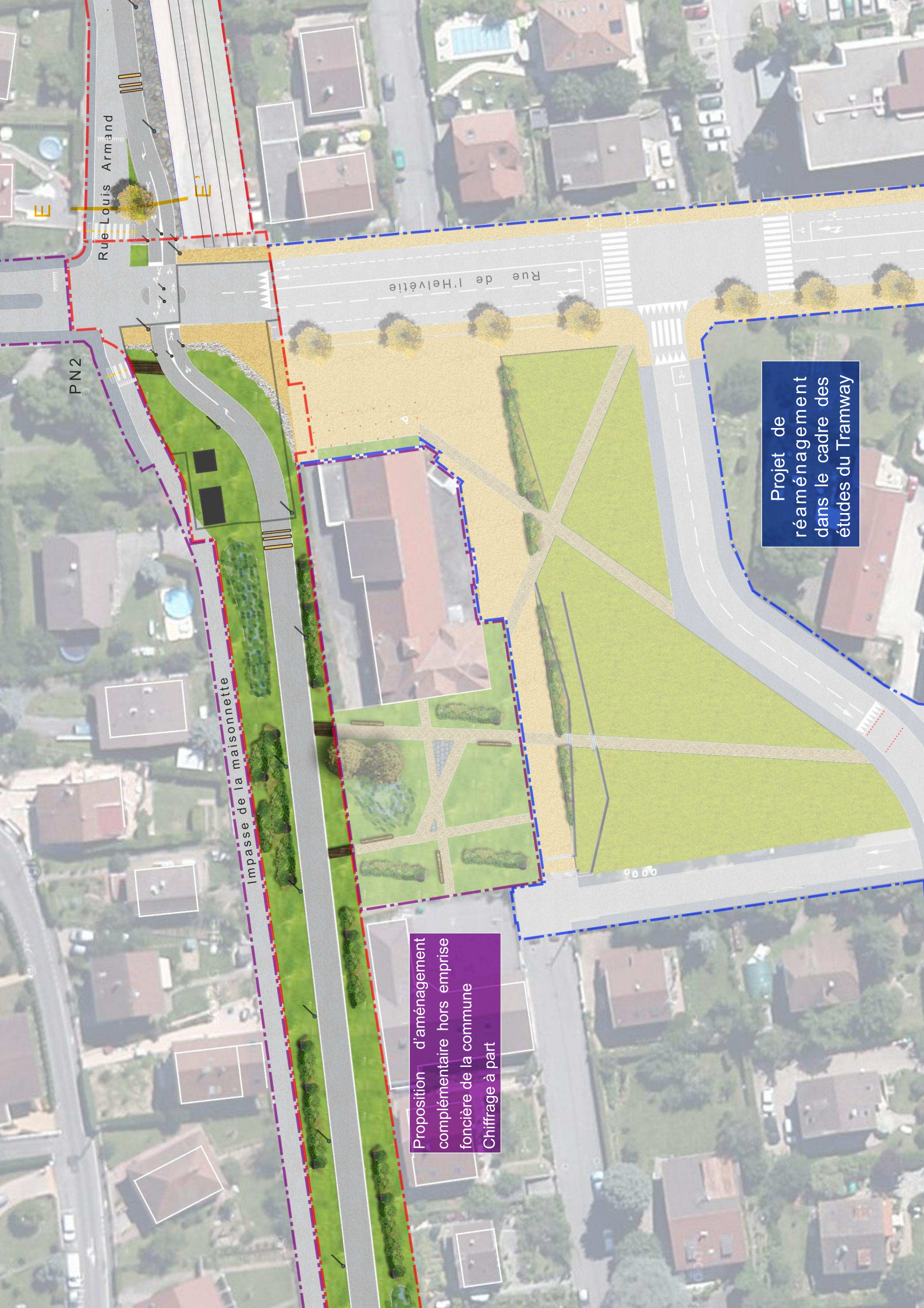
minots





COMMUNE D'AMBILLY

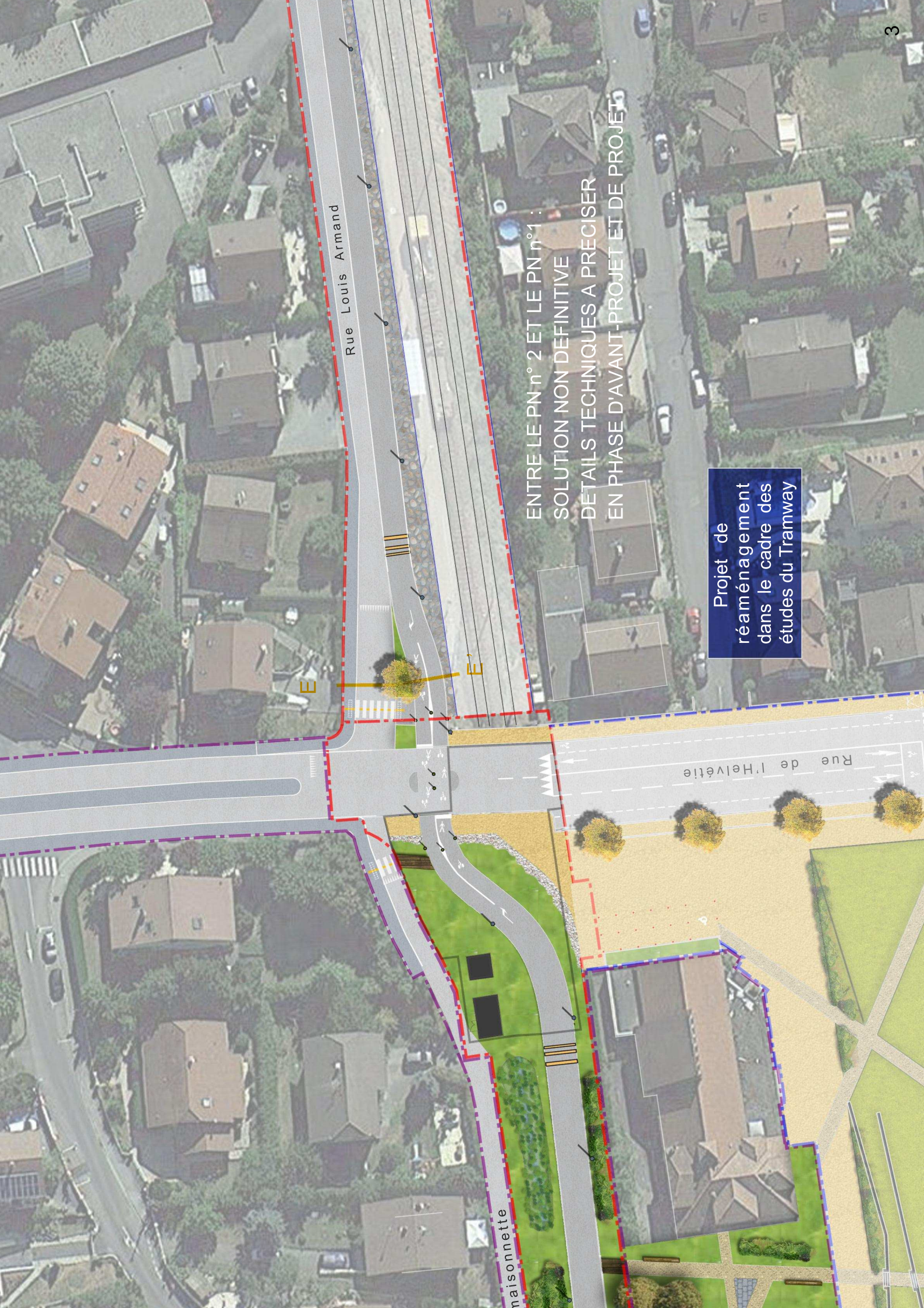




Projet de réaménagement dans le cadre des études du Tramway

Proposition d'aménagement complémentaire hors emprise foncière de la commune Chiffre à part





Rue Louis Armand

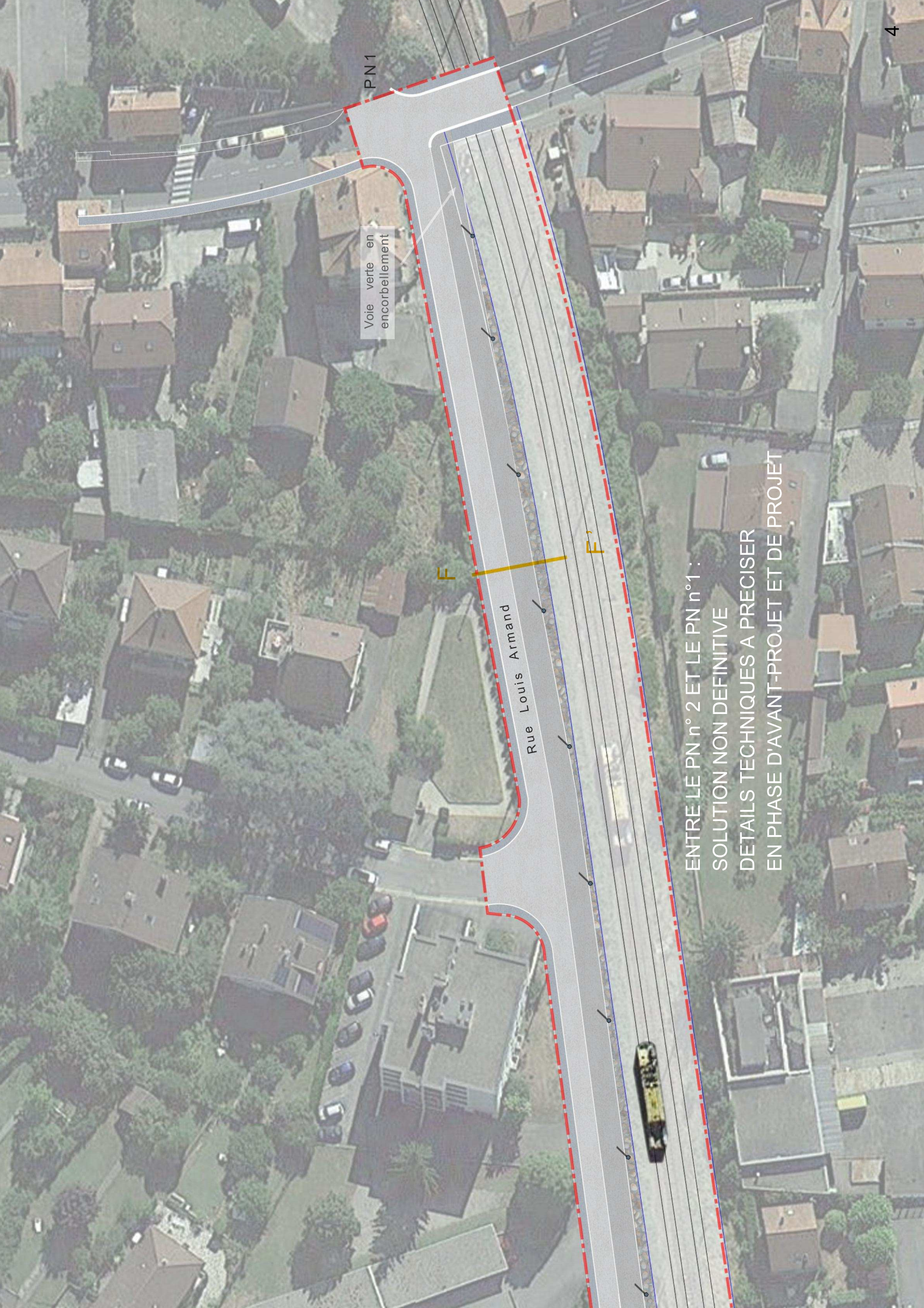
ENTRE LE PN n° 2 ET LE PN n°1 :  
SOLUTION NON DEFINITIVE  
DETAILS TECHNIQUES A PRECISER  
EN PHASE D'AVANT-PROJET ET DE PROJET

Projet de  
réaménagement  
dans le cadre des  
études du Tramway

maisonnette

Rue de l'Helvétie





PN 1

Voie verte en  
encorbellement

F

Rue Louis Armand

F'

ENTRE LE PN n° 2 ET LE PN n° 1 :  
SOLUTION NON DEFINITIVE  
DETAILS TECHNIQUES A PRECISER  
EN PHASE D'AVANT-PROJET ET DE PROJET