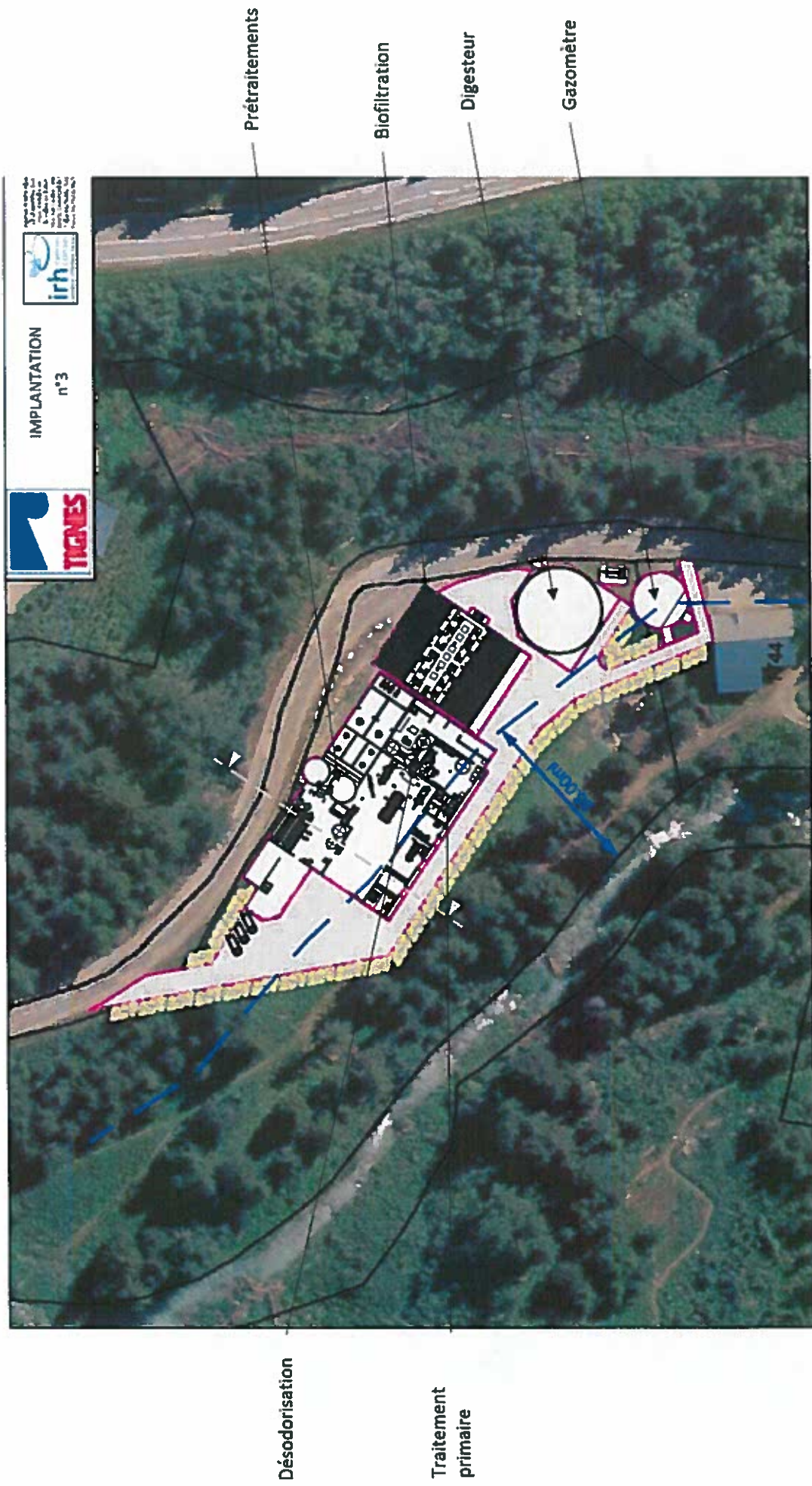


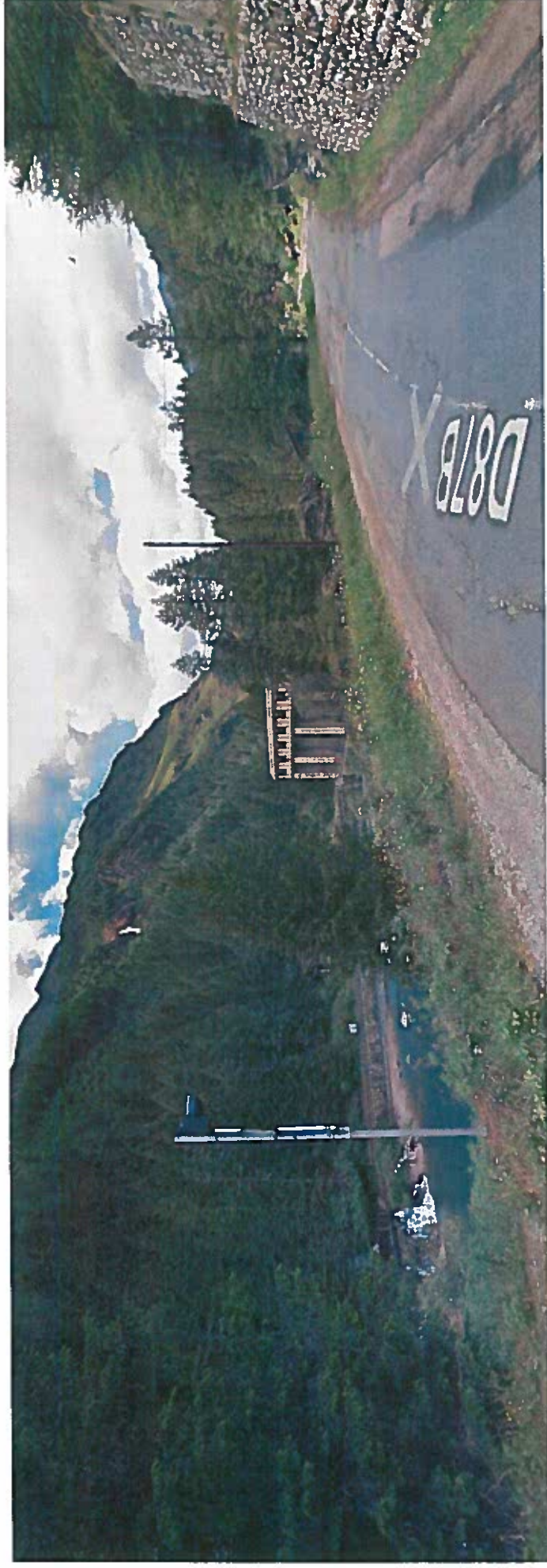
ANNEXE 6 - Plan de situation par rapport aux sites Natura 2000 (1/40 000)





ANNEXE 5 - Plan des abords

VUE 4 : vue sur le site dans son ensemble depuis l'amont avec, en arrière plan, le barrage artificiel des Brévières (Google maps)





VUE 3 : vue sur le bâtiment de la STEP actuelle (*Google maps*)



VUE 2 : vue sur la partie centrale du site (*Google maps*)





VUE 1 : vue sur le site dans son ensemble depuis l'aval (*Google maps*)



ANNEXE 3 - Reportage photographique du site







ANNEXE 2 - Plan de situation (1/25 000)