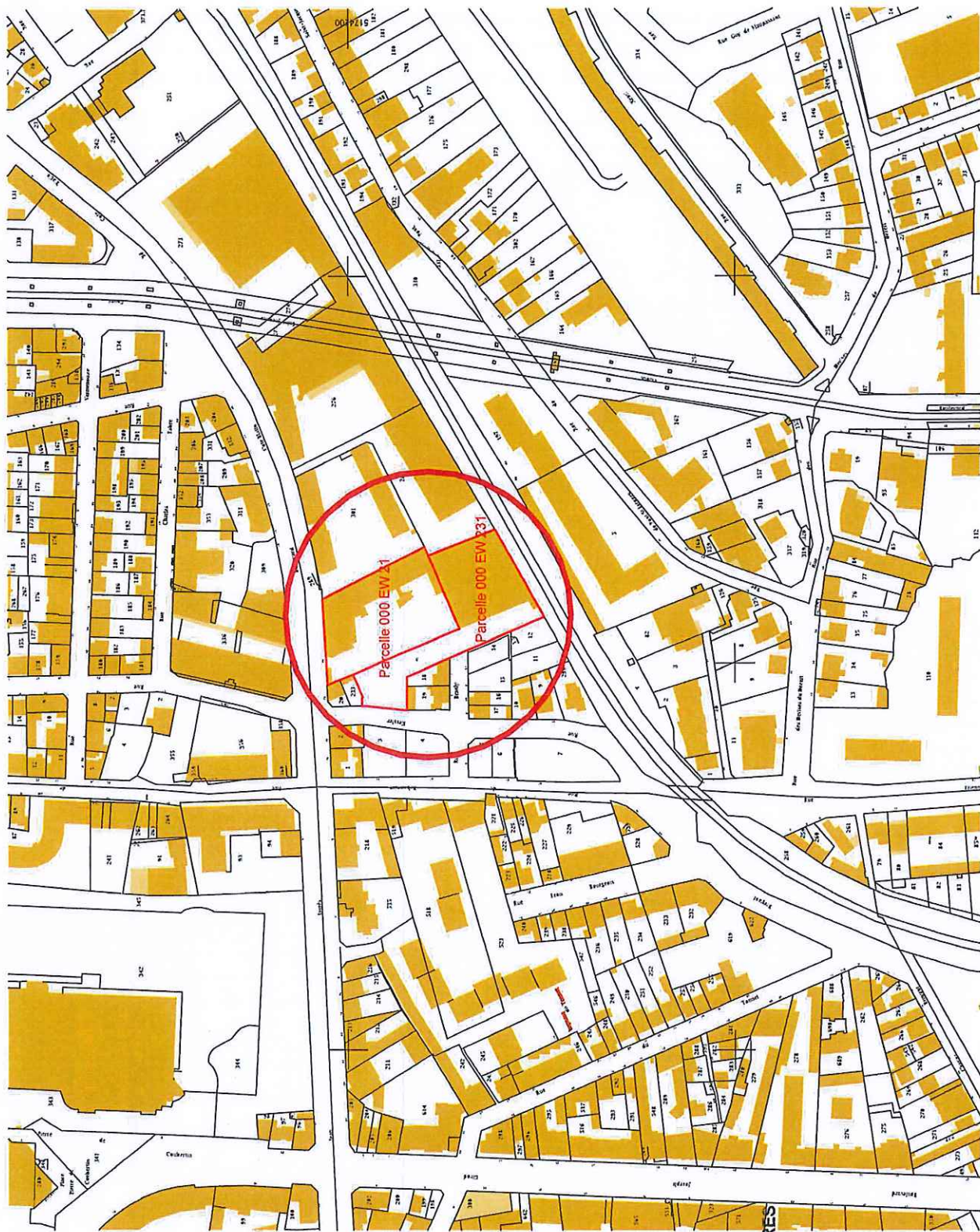


Département :  
PUY DE DOME  
Commune :  
CLERMONT FERRAND

Section : EW  
Feuille : 000 EW 01  
Parcelles 000 EW 21 et 000 EW 231



cadastre.gouv.fr  
©2017 Ministère de l'Action et des Comptes publics

SARL LES DUNES DE FLANDRES

Groupe Edouard Denis  
Direction Régionale Rhône-Alpes  
59 Route de Vienne  
69007 LYON  
RCS GRAMMENS 408 888 659

ED  
Edouard  
Denis

MTA

71 BD COTE BLATIN

PERMIS DE DEMOLIR  
63000 CLERMONT-FERRAND

PD 1 - PLAN DE SITUATION



Département :  
PUY DE DOME  
Commune :  
CLERMONT FERRAND

Section : EW

Parcelles 000 EW 21 et 000 EW 231

A démolir.



Sur parcelle 000 EW 21:  
- poste de livraison ENEDIS (démolition suite au débranchement programmé avec les services concernés de ENEDIS)  
+ portail attenant sur Boulevard Cote Blatin  
- bâtiment R+2 sur Boulevard Cote Blatin  
- bâtiment R+3 en limite de propriété EST

Sur parcelle 000 EX 231:

- appenti en limite de propriété SUD  
- ensemble des murets en limite de propriété OUEST

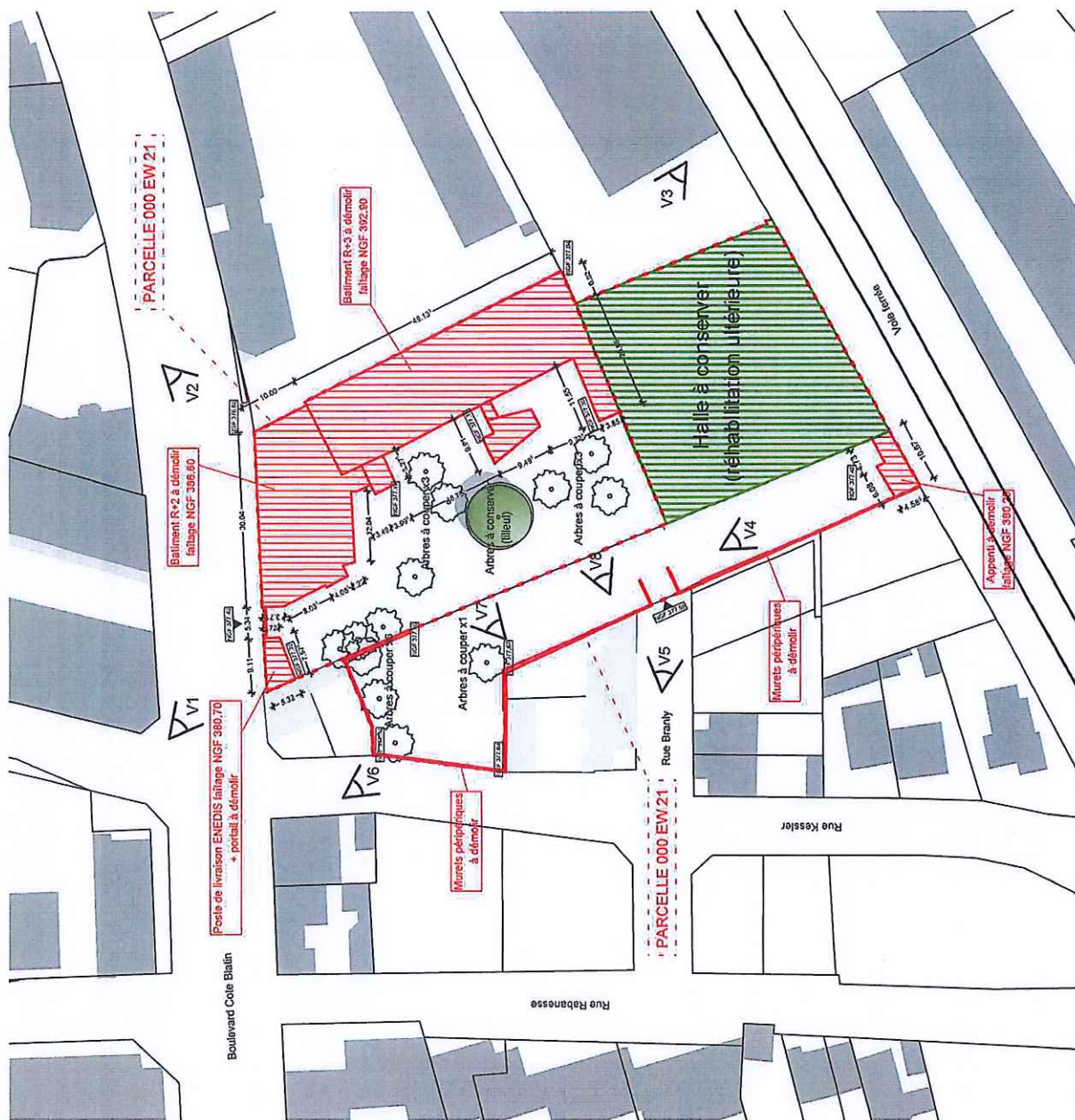
A conserver.



Sur parcelle 000 EX 231:  
Halle en limite de propriété SUD / EST

**SARL LES DUNES DE FLANDRES**

Groupe Edouard Denis  
Direction Régionale Rhône-Alpes  
59 Route de Vienne  
69007 LYON  
RCS d'AMBIENS 408 888 059



**Edouard Denis**  
GROUPE MTA

PERMIS DE DEMOLIR

71 BD COTE BLATIN

63000 CLERMONT-FERRAND

PD 2 - PLAN DE MASSE



Section : EW  
Parcelles 000 EW 21 et 000 EW 231



Sur parcelle 000 EX 231:

Sur parcelle 000 EX 231:

Halle en limite de propriété SUD / EST

Groupe Edouard Denis  
 Direction Régionale Rhône-Alpes  
 59 Route de Vienne  
 69007 LYON  
 RCS de LYONS 408 800 059

**ED** Edouard Denis **MTA**

63000 CLERMONT-FERRAND

71 BD COTE BLATIN

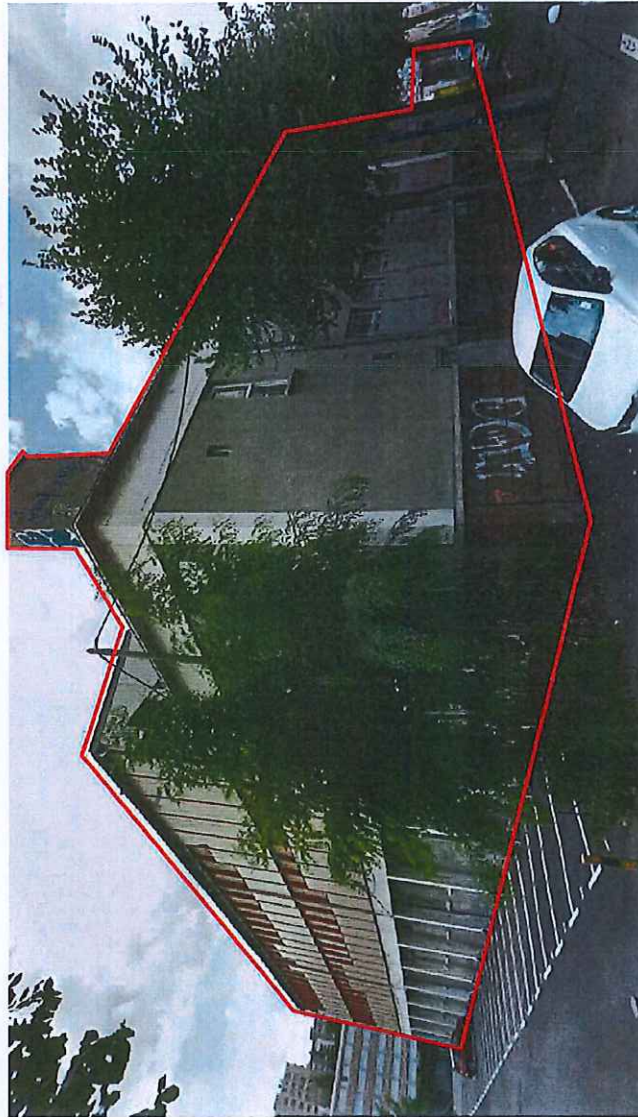
## PD 3.1 - PHOTOGRAPHIES







V1 : Poste de livraison ENEDIS + portail à démolir sur Boulevard Cote Blatin



V2 : Batiments R+2 et R+3 sur Boulevard Cote Blatin  
et en limite de propriété EST, à démolir

*[Signature]*

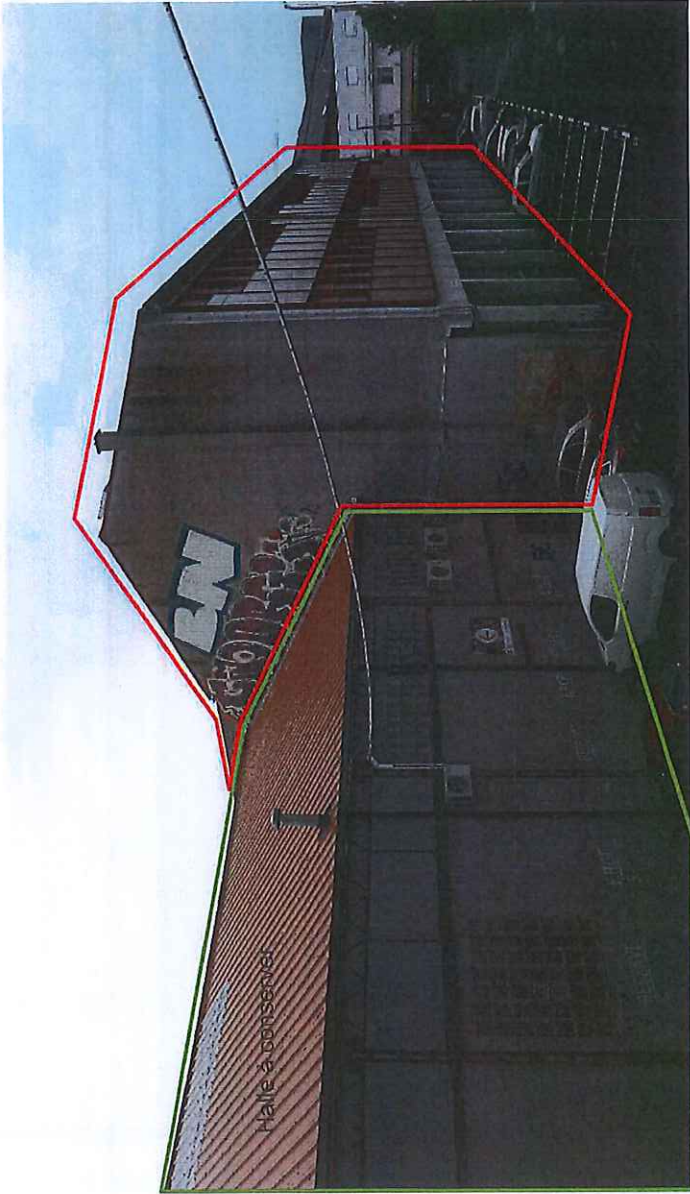
**SARL LES DUNES DE FLANDRES**  
Groupe Edouard Denis  
Direction Régionale Rhône-Alpes  
59 Route de Vienne  
69007 LYON  
RCS d'AMIENS 408 888 000

**Edouard Denis** **MTA**  
GROUPE

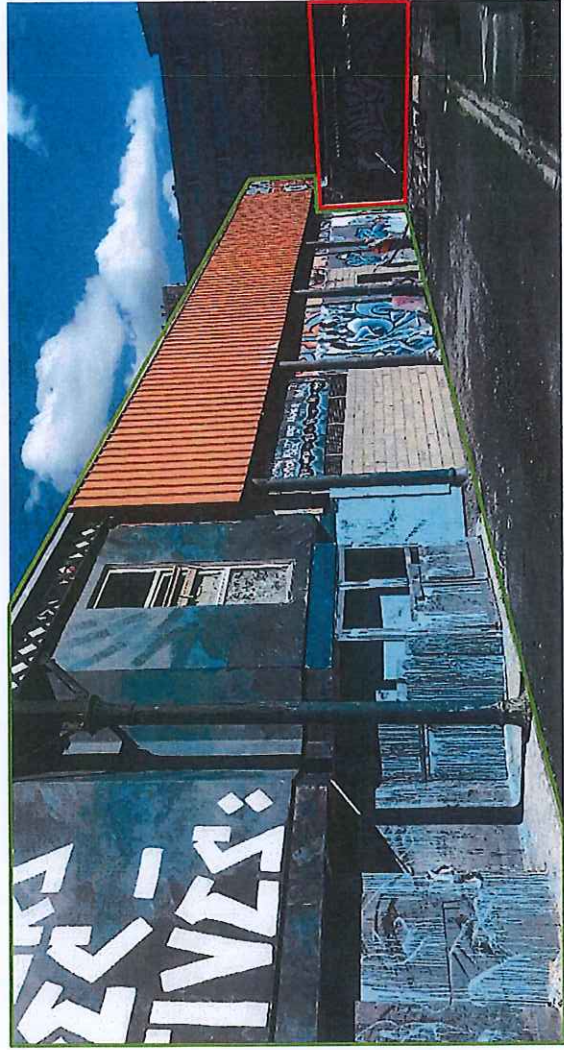
**PERMIS DE DEMOLIR**  
71 BD COTE BLATIN  
63000 CLERMONT-FERRAND

**PD 3.2 - PHOTOGRAPHIES**





V3 : Batiment R+3 en limite de propriété EST à démolir



V4 : Appenti en limite de propriété SUD à démolir

**SARL LES DUNES DE FLANDRES**  
 Groupe Edouard Denis  
 Direction Régionale Rhône-Alpes  
 59 Route de Vienne  
 69007 LYON  
 RCS d'AMIENS 408 608 650

**Edouard Denis** **MTA**  
 GROUPE

**PERMIS DE DEMOLIR**  
 71 BD COTE BLATIN  
 63000 CLERMONT-FERRAND

**PD 3.3 - PHOTOGRAPHIES**





V5 : Appenti en limite de propriété SUD à démolir,  
murets en limite de propriété EST à démolir,  
bâtiment R+3 à démolir



V6 : Arbres à couper x6,  
muret en limite OUEST à démolir

**SARL LES DUNES DE FLANDRES**  
Groupe Edouard Denis  
Direction Régionale Rhône-Alpes  
59 Route de Vienne  
69007 LYON  
RCS d'AMBIENS 408 848 659





V7 : vue depuis l'intérieur de l'ilot  
Bâtiment R+2 et R+3 à démolir  
arbres à couper



V8 : vue depuis l'intérieur de l'ilot  
Bâtiment R+3 à démolir

SARL LES DUNES DE FLANDRES  
Groupe Edouard Denis  
Direction Régionale Rhône-Alpes  
59 Route de Vienne  
69007 LYON  
RCS d'ALBI 408 888 880

GROUPE  
**Edouard Denis**  
**MTA**

PERMIS DE DEMOLIR  
71 BD COTE BLATIN  
63000 CLERMONT-FERRAND

PD 3.5 - PHOTOGRAPHIES