



Direction Régionale de l'Environnement  
RHÔNE-ALPES

# ZNIEFF\* de type I

N° régional : 07000036

Ancien N° régional :

## Ruisseau de Lyas, ruisseau de l'ubac

Départements et communes concernées en Rhône-Alpes

Surface : 32,28 ha

Ardèche COUX, LYAS

### Niveau de connaissance

Milieux naturels	2	Amphibiens	0	Reptiles	0	Coléoptères	0
		Mammifères	2			Libellules	0
Végétaux supérieurs	0	Oiseaux	0	Crustacés	0	Orthoptères	0
Mousses, lichens	0	Poissons	0	Mollusques	0	Papillons	0

Légende :

0 = prospection nulle ou quasi inexistante

1 = prospection insuffisante

2 = prospection assez bonne

3 = bonne prospection

Nombre de données d'observation collectées : 5

### Description et intérêt du site

Cette zone s'inscrit dans un ensemble naturel comportant des cavités naturelles mais aussi des milieux artificiels favorables aux chiroptères (chauve-souris) : granges abandonnées, mines. Les informations actuellement disponibles restent malheureusement très fragmentaires compte-tenu de prospections encore insuffisantes. Ces territoires couvrent des sites de parturition (mise-bas) où la reproduction a été prouvée, ainsi que des gîtes d'hivernage, lieux de vie indispensables pour la survie de ces mammifères volants. Une colonie de reproduction de Petit Rhinolophe importante à l'échelle régionale a été observée ici.

## Milieux naturels

65	GROTTES
----	---------

## Faune vertébrée

Mammifères	
Vespertilion de Natterer	<i>Myotis nattereri</i>
Pipistrelle de Nathusius	<i>Pipistrellus nathusii</i>
Grand rhinolophe	<i>Rhinolophus ferrumequinum</i>
Petit rhinolophe	<i>Rhinolophus hipposideros</i>

## Flore

Pas de données disponibles
----------------------------

## Faune invertébrée

Pas de données disponibles
----------------------------

## Bibliographie

**BAYLE B.**  
*Inventaire des Orchidées d'Ardèche - Bilan provisoire fin 99*  
39 pages 1999 Consultable : Conservatoire Botanique National du Massif Central

**CHOISNET G.**  
*Caractérisation des végétations du Parc naturel régional des Monts d'Ardèche*  
pages 2005 Consultable : Conservatoire Botanique National du Massif Central

**Comité d'étude pour la création du Parc Naturel Régional de la châtaigneraie d'Ardèche**  
*Contrat-environnement pour la création du Parc naturel régional de la châtaigneraie et des sucs d'Ardèche.*  
123 pages 1997 Consultable : Conservatoire Régional des Espaces Naturels de Rhône-Alpes

**CORA**  
*Atlas des Chiroptères de Rhône-Alpes, hors série n°2*  
134 pages 2002 Consultable : Conservatoire Régional des Espaces Naturels de Rhône-Alpes

**NOBLET J.-F.**  
*Le grand rhinolophe en Isère : bilan de quatre années de suivis hivernaux*  
29 pages 2002 Consultable : CORA / FRAPNA Isère  
*Un plan d'action pour le Grand Rhinolophe en Isère. Septièmes rencontres nationales "chauves-souris", Bourges*  
pages 1999 Consultable : CORA / FRAPNA Isère

**Parc Naturel Régional des Monts d'Ardèche**  
*Projet de charte constitutive*  
117 pages 1999 Consultable : Conservatoire Régional des Espaces Naturels de Rhône-Alpes  
*Projet de charte constitutive. Document annexe 1 : liste des communes du périmètre d'étude, statuts du syndicat mixte de gestion, marque du par cet emblème figuratif, fonctionnement commissions thématiques, fonctionnement du conseil scientifique*  
19 pages 1999 Consultable : Conservatoire Régional des Espaces Naturels de Rhône-Alpes  
*Projet de charte constitutive. Document annexe 2 : convention d'application avec l'Etat*  
17 pages 1999 Consultable : Conservatoire Régional des Espaces Naturels de Rhône-Alpes  
*Projet de charte constitutive. Documents d'accompagnement : moyens humains, moyens financiers, partenaires.*  
26 pages 1999 Consultable : Conservatoire Régional des Espaces Naturels de Rhône-Alpes

**VINCENT S.**

*Document d'objectifs site Natura 2000 D53 - "Grottes à chauves-souris de Baume sourde" - rapport intermédiaire*

16 pages 2002 Consultable : DIREN Rhône-Alpes

*Document d'objectifs site Natura 2000 D53 - "Grottes à chauves-souris de Baume sourde" - rapport intermédiaire*

15 pages 2002 Consultable : DIREN Rhône-Alpes

**VINCENT S., ISSARTEL G.**

*Inventaire des gîtes cavernicoles d'intérêt majeur pour les chiroptères en région Rhône-Alpes*

42 pages 2005 Consultable : DIREN Rhône-Alpes

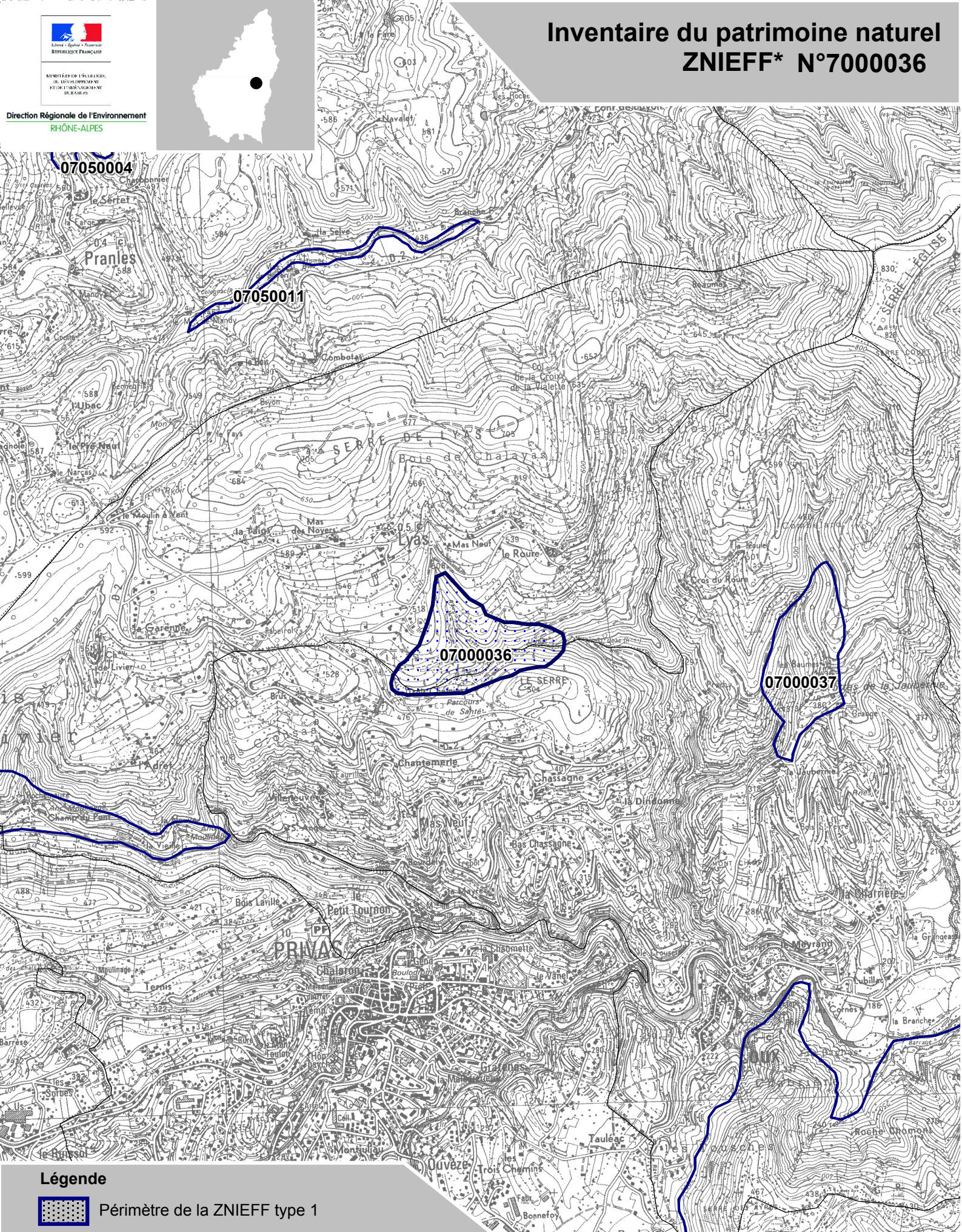




Ministère de l'Écologie,  
du Développement  
et du Territoire  
Ministère de l'Agriculture  
et de la Pêche

Direction Régionale de l'Environnement  
RHÔNE-ALPES

# Inventaire du patrimoine naturel ZNIEFF\* N°7000036



## Légende



Périmètre de la ZNIEFF type 1

\* Inventaire des Zones Naturelles d'Intérêt Ecologique, Faunistique et Floristique 2e édition 2007  
Il constitue un outil d'alerte et ne peut être interprété à une échelle plus fine sans investigation complémentaire  
Edition : InfoSIG Cartographie - [www.infosig.net](http://www.infosig.net) - Annecy



Echelle : 1 / 25 000  
fonds IGN Scan 25 (C)