



Maîtrise d'œuvre pour l'aménagement de la Confluence Emeil Galaure - Commune de Saint Barthélémy-de-Vals

DEMANDE D'EXAMEN AU CAS PAR CAS



ARTELIA EAU & ENVIRONNEMENT
**Spécialité « Etudes Environnementales
France et Outre-mer »**



SOMMAIRE

CONTEXTE	3
ANNEXES	4
ANNEXE 1 : INFORMATIONS NOMINATIVES RELATIVES AU MAITRE D'OUVRAGE	5
ANNEXE 2 : CATEGORIES APPLICABLES DU TABLEAU DES SEUILS ET CRITERES	
ANNEXES A L'ARTICLE R.122-2 DU CODE DE L'ENVIRONNEMENT	6
ANNEXE 3 : PLAN DE SITUATION	7
ANNEXE 4 : PHOTOGRAPHIES DE LA ZONE D'IMPLANTATION	8
ANNEXE 5 : PLAN DU PROJET	12
ANNEXE 6 : PLAN DES ABORDS DU PROJET	14
ANNEXE 7 : PATRIMOINE CULTUREL A PROXIMITE	15
ANNEXE 8 : PATRIMOINE NATUREL A PROXIMITE	16
Zones Natura 2000	16
ZNIEFF	17
Zones Humides	18

CONTEXTE

Le centre-ville et les quartiers périphériques de Saint Barthélémy-de-Vals sont potentiellement inondés par des crues provenant de trois origines différentes :

- La Galaure (principalement pour des crues supérieures à la crue décennale)
- L'Emeil (dès la crue décennale mais sans grande augmentation pour les crues supérieures car les crues de l'Emeil sont écrêtées par l'ouvrage sous l'autoroute),
- Et les combes sud (dont la combe Garrigou et la combe pourrie).

Dans la cadre d'une étude de faisabilité en 2016 pour l'élaboration du PAPI, des aménagements sont prévus afin de protéger le centre urbain de la crue centennale de l'Emeil et de la crue vingtennale de la Galaure. Ils permettront en outre de renaturer le cours d'eau de l'Emeil et ses berges pour lui donner plus d'espace de liberté et limiter l'érosion et les affouillements, en plus d'améliorer les conditions d'écoulements au droit de la confluence Emeil Galaure.

Sont ainsi prévus :

Sur la Galaure :

- Création d'un lit mineur en rive droite du lit actuel au gabarit identique au lit mineur actuel ;
- Ajout d'un lit moyen au nouveau lit mineur de 0,5 à 1 m de haut sur 10 m de large ;
- La construction d'une digue basse submersible en rive gauche sur 715 long
- La construction de deux ouvrages de vidange alimentés par le lit actuel de l'Emeil

Au niveau de la confluence Emeil Galaure :

- Le rescindement de la Galaure localement par la création d'un bras.

ANNEXES

**ANNEXE 1 : INFORMATIONS NOMINATIVES RELATIVES AU
MAITRE D'OUVRAGE**

**ANNEXE 2 : CATEGORIES APPLICABLES DU TABLEAU DES SEUILS
ET CRITERES ANNEXES A L'ARTICLE R.122-2 DU CODE DE
L'ENVIRONNEMENT**

ANNEXE 3 : PLAN DE SITUATION

ANNEXE 4 : PHOTOGRAPHIES DE LA ZONE D'IMPLANTATION

ANNEXE 5 : PLAN DU PROJET

ANNEXE 6 : PLAN DES ABORDS DU PROJET

ANNEXE 7 : PATRIMOINE CULTUREL A PROXIMITE

ANNEXE 8 : PATRIMOINE NATUREL A PROXIMITE



Liberté • Égalité • Fraternité

RÉPUBLIQUE FRANÇAISE

Ministère chargé
de
l'environnement

Annexe n°1 à la demande d'examen au cas par cas préalable à la réalisation d'une étude d'impact

Informations nominatives relatives au maître d'ouvrage ou pétitionnaire À JOINDRE AU FORMULAIRE CERFA N° 14734

**NOTA : CETTE ANNEXE DOIT FAIRE L'OBJET D'UN DOCUMENT NUMÉRISÉ PARTICULIER
LORSQUE LA DEMANDE D'EXAMEN AU CAS PAR CAS EST ADRESSÉE À L'AUTORITÉ ENVIRONNEMENTALE
PAR VOIE ÉLECTRONIQUE**

Personne physique

Adresse

Numéro

Extension

Nom de la voie

Code Postal

Localité

Pays

Tél

Fax

Courriel

@

Personne morale

Adresse du siège social

Numéro

Extensio
n

Nom de la voie

Code postal

Localité

Pays

Tél

Fax

Courriel

@

Personne habilitée à fournir des renseignements sur la présente demande

Nom

Prénom

Qualité

Tél

Fax

Courriel

@

En cas de co-maîtrise d'ouvrage, listez au verso l'ensemble des maîtres d'ouvrage.

ANNEXE 2 : CATEGORIES APPLICABLES DU TABLEAU DES SEUILS ET CRITERES ANNEXES A L'ARTICLE R.122-2 DU CODE DE L'ENVIRONNEMENT

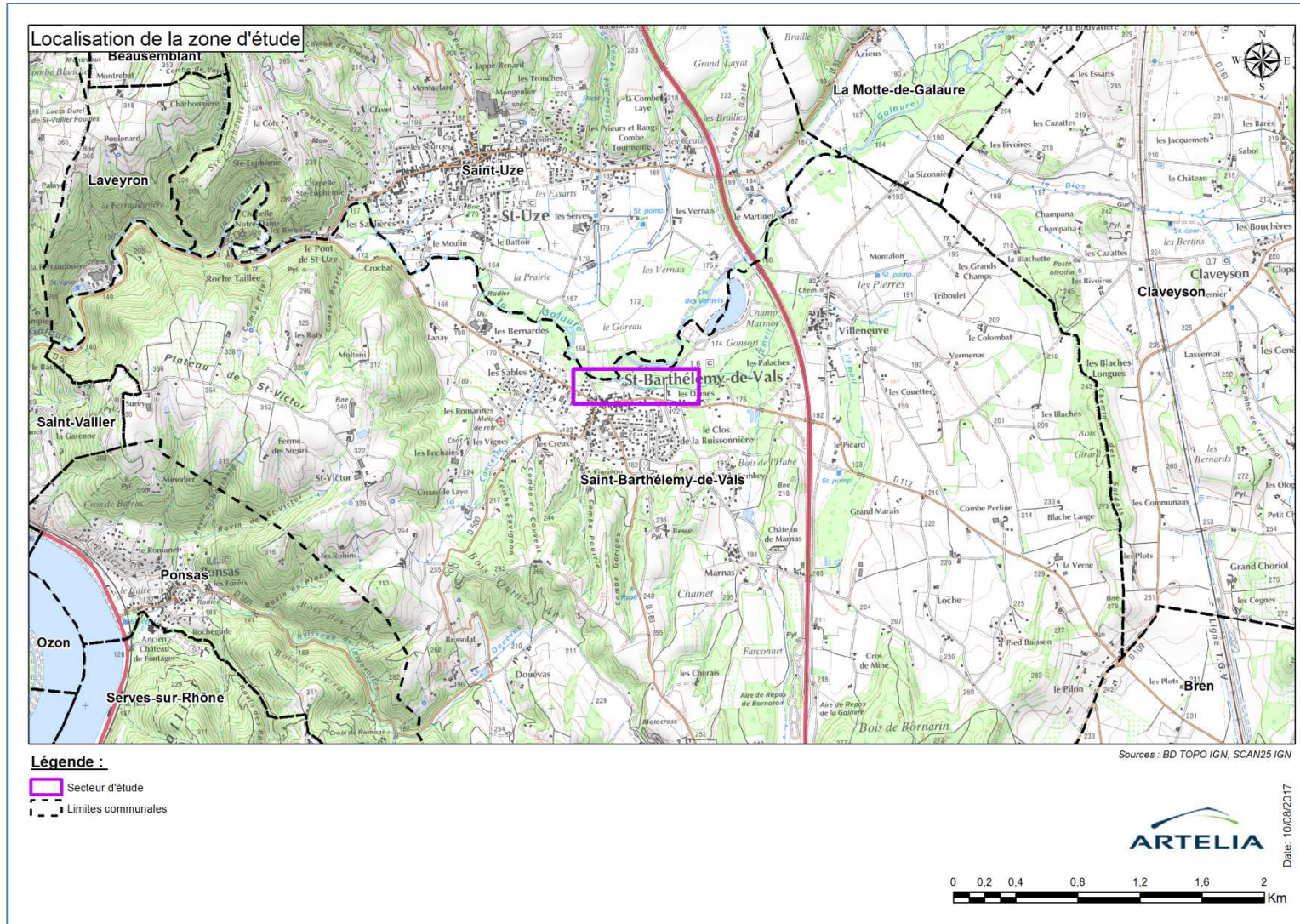
La catégorie et ses sous catégories applicables au projets sont les suivantes :

10. Canalisations et régularisation des cours d'eau.

Ouvrages de canalisation, de reprofilage et de régularisation des cours d'eau s'ils entraînent une artificialisation du milieu sous les conditions de respecter les critères et seuils suivants :

- Installations, ouvrages, travaux ou activités conduisant à modifier le profil en long ou le profil en travers du lit mineur d'un cours d'eau sur une longueur de cours d'eau supérieure ou égale à 100 m ;
- Installations, ouvrages, travaux ou activités, dans le lit mineur d'un cours d'eau, étant de nature à détruire les frayères, les zones de croissance ou les zones d'alimentation de la faune piscicole, des crustacés et des batraciens, ou dans le lit majeur d'un cours d'eau, étant de nature à détruire les frayères de brochet pour la destruction de plus de 200 m² de frayères ;
- Installations, ouvrages, travaux ou activités conduisant à la dérivation d'un cours d'eau sur une longueur supérieure ou égale à 100 m.

ANNEXE ' : PLAN DE SITUATION



ANNEXE C : PHOTOGRAPHIES DE LA ZONE D'IMPLANTATION



Fig. 1. : Localisation et angles des prises de vue



Fig. 2. : Prise de vue 1 du 29/03/2017



Fig. 3. : Prise de vue 2 du 29/03/2017



Fig. 4. : Prise de vue 3 du 29/03/2017



Fig. 5. : Prise de vue 4 du 29/03/2017

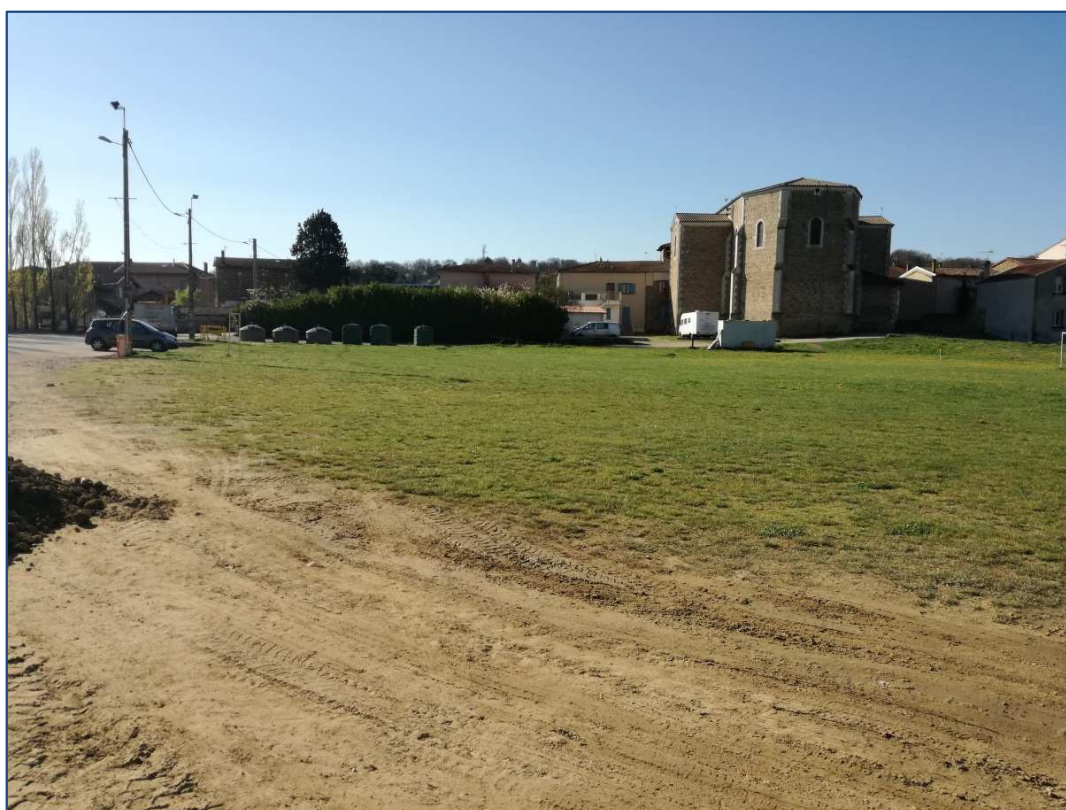


Fig. 6. : Prise de vue 5 du 29/03/2017



Fig. 7. : Prise de vue 6 du 29/03/2017



Fig. 8. : Prise de vue 7 du 29/03/2017

ANNEXE) : PLAN DU PROJET

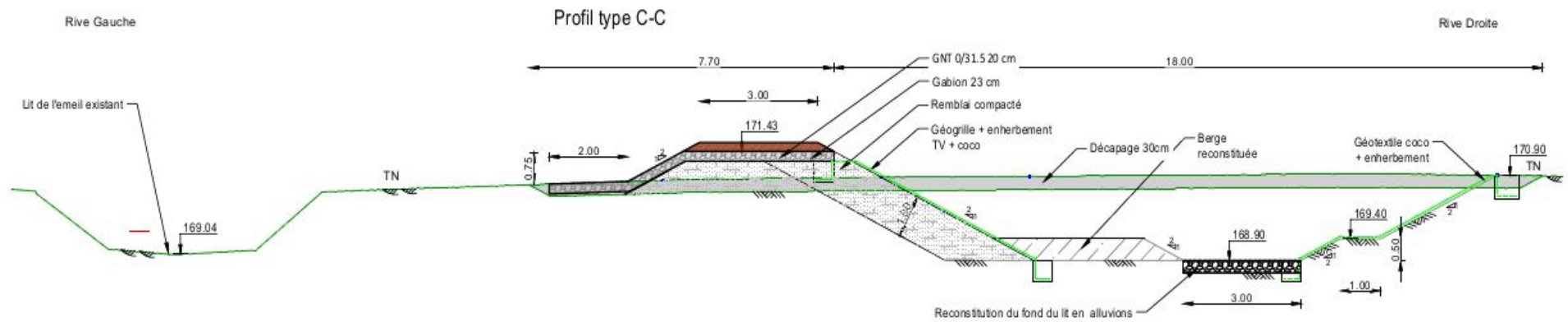


Fig.9. Vues générales et détaillées des aménagements sur l'Emeil

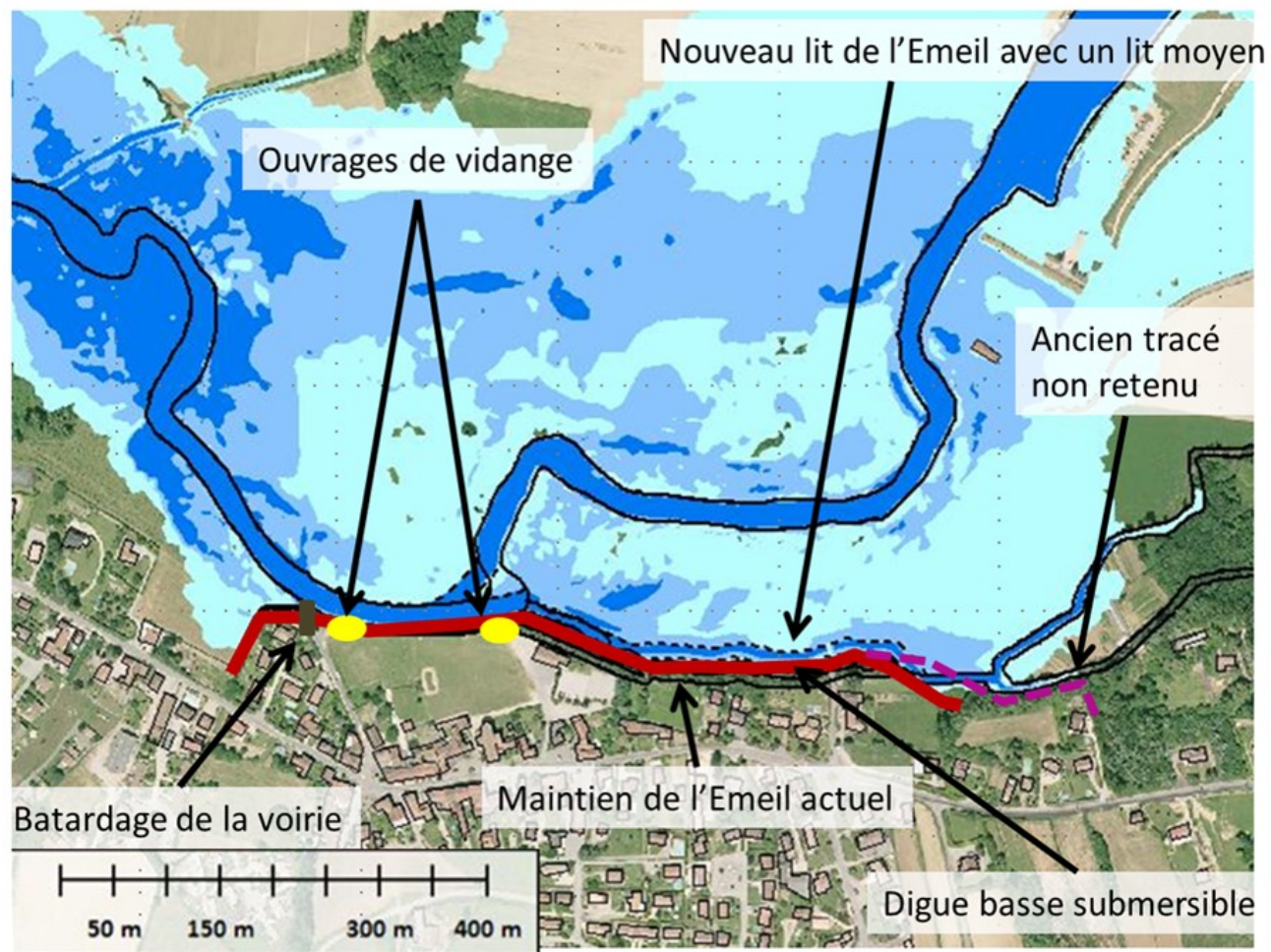
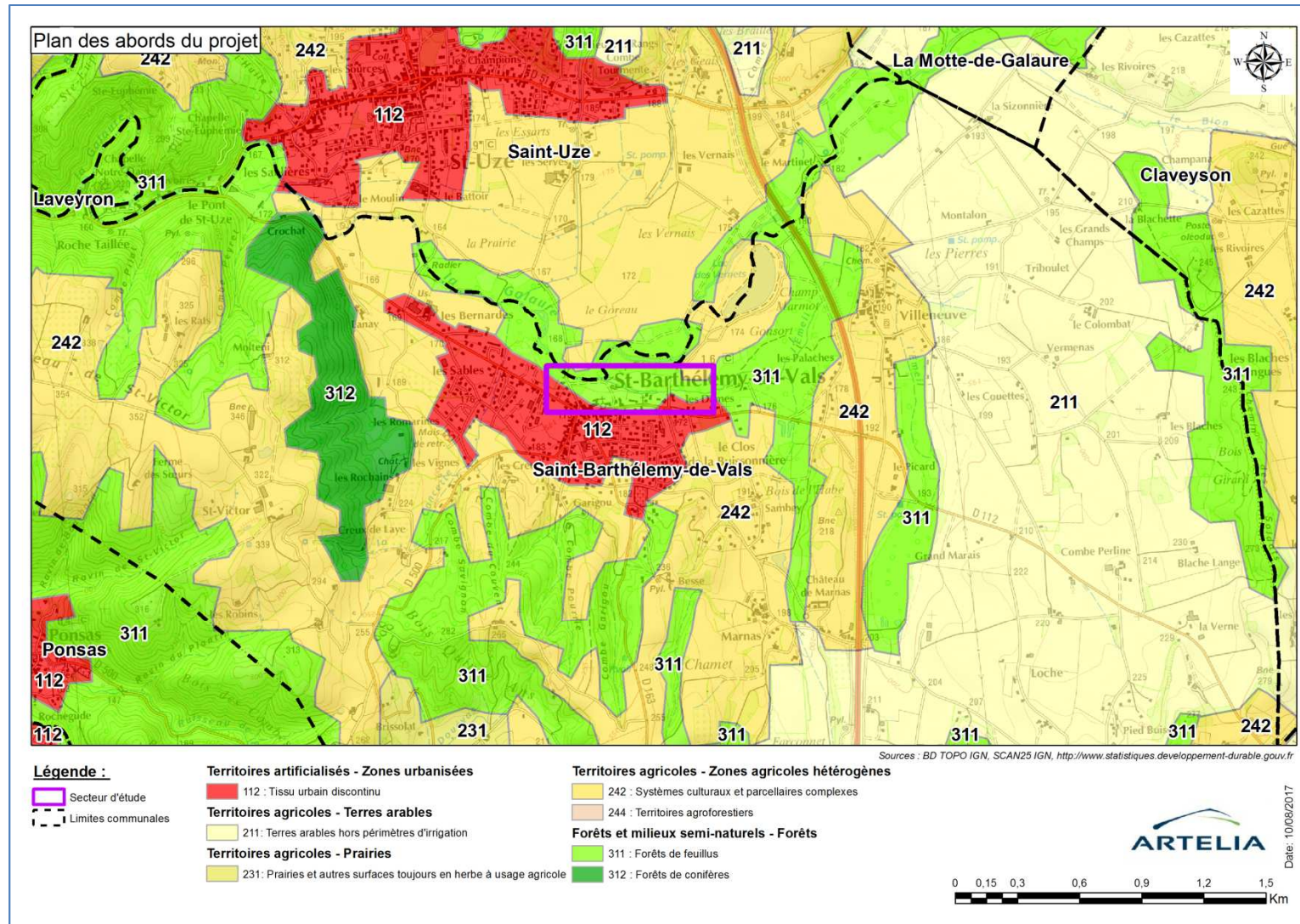
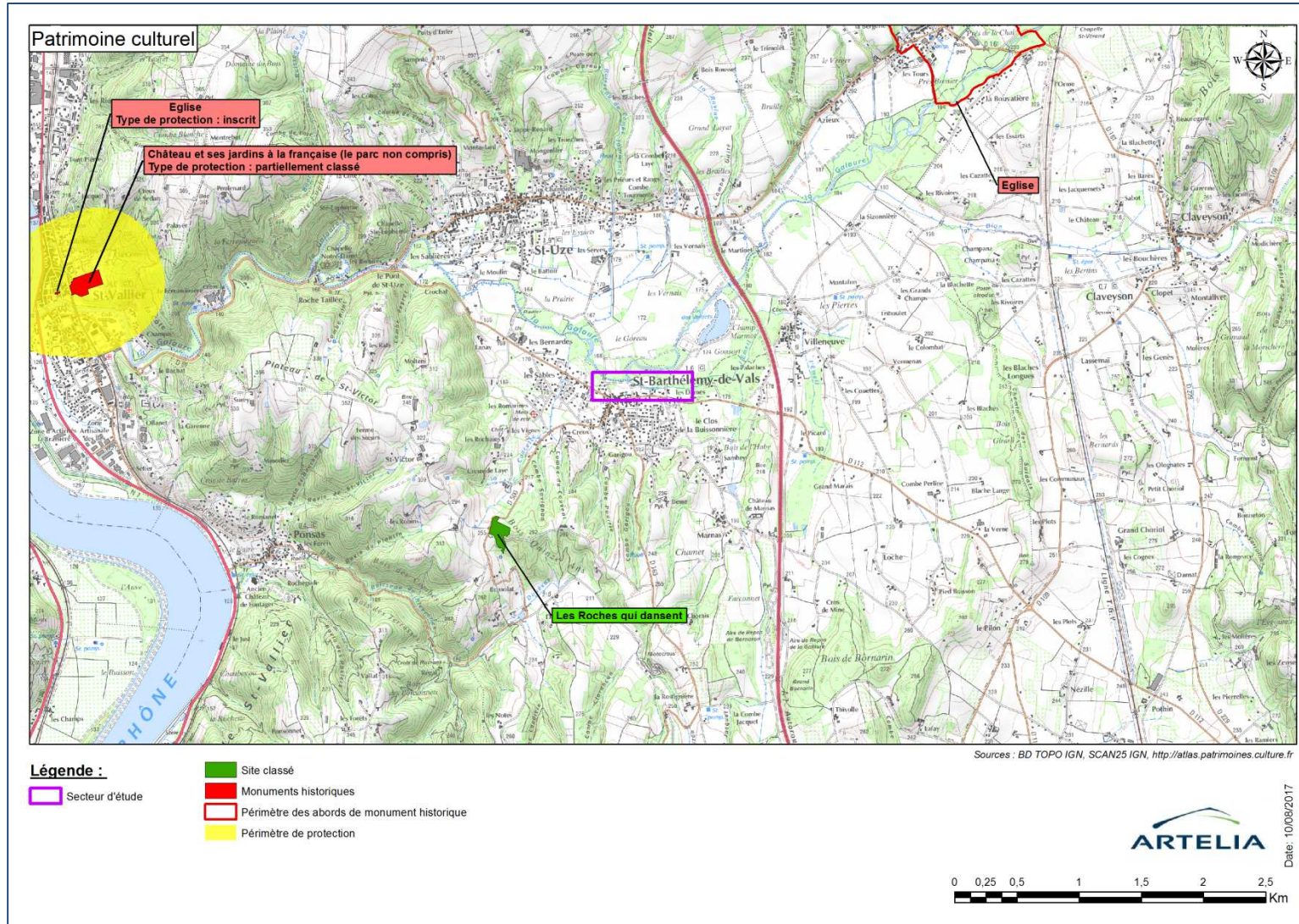


Fig. 10. Aménagements envisagés

ANNEXE ** : PLAN DES ABORDS DU PROJET

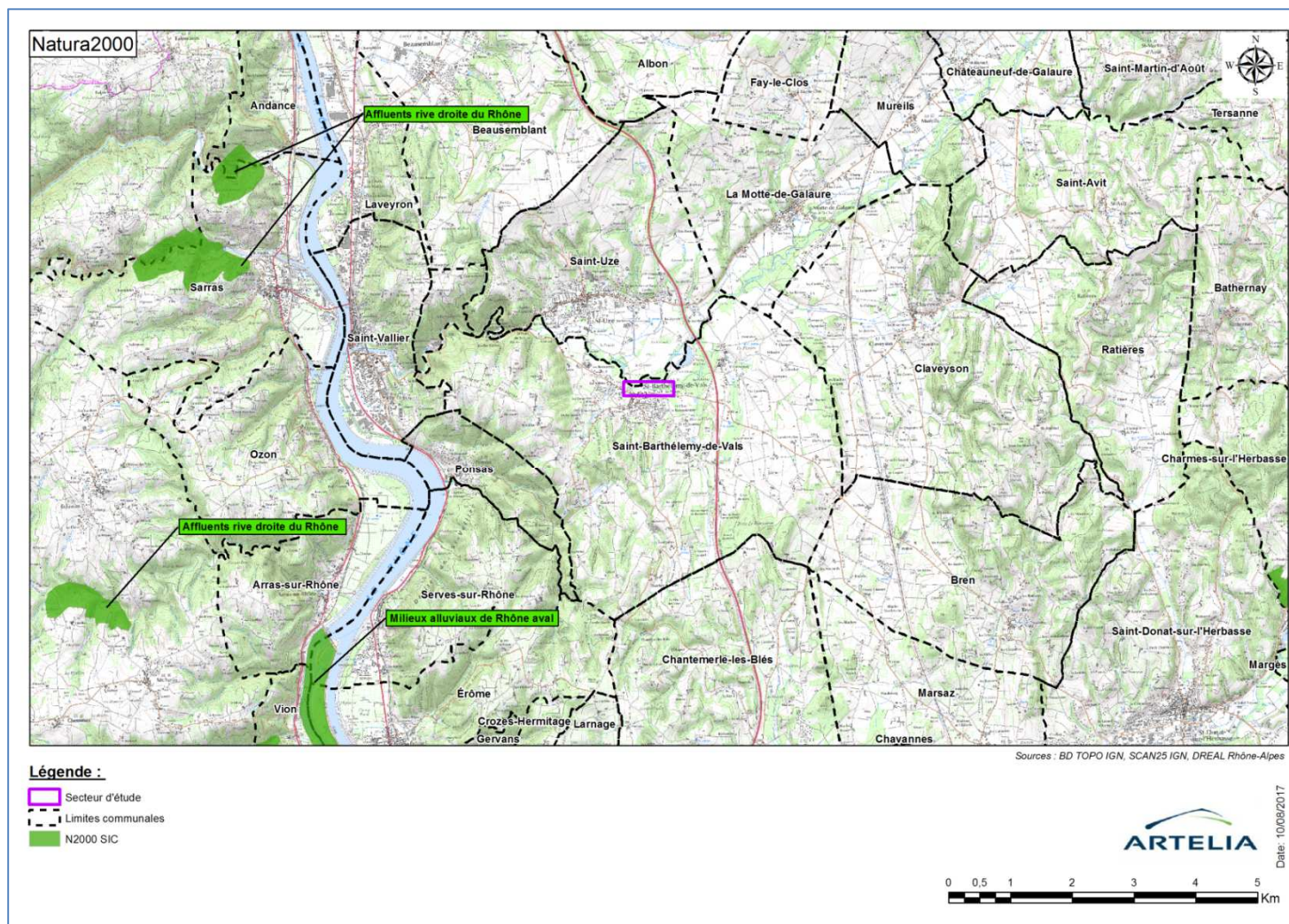


ANNEXE + : PATRIMOINE CULTUREL A PROXIMITE



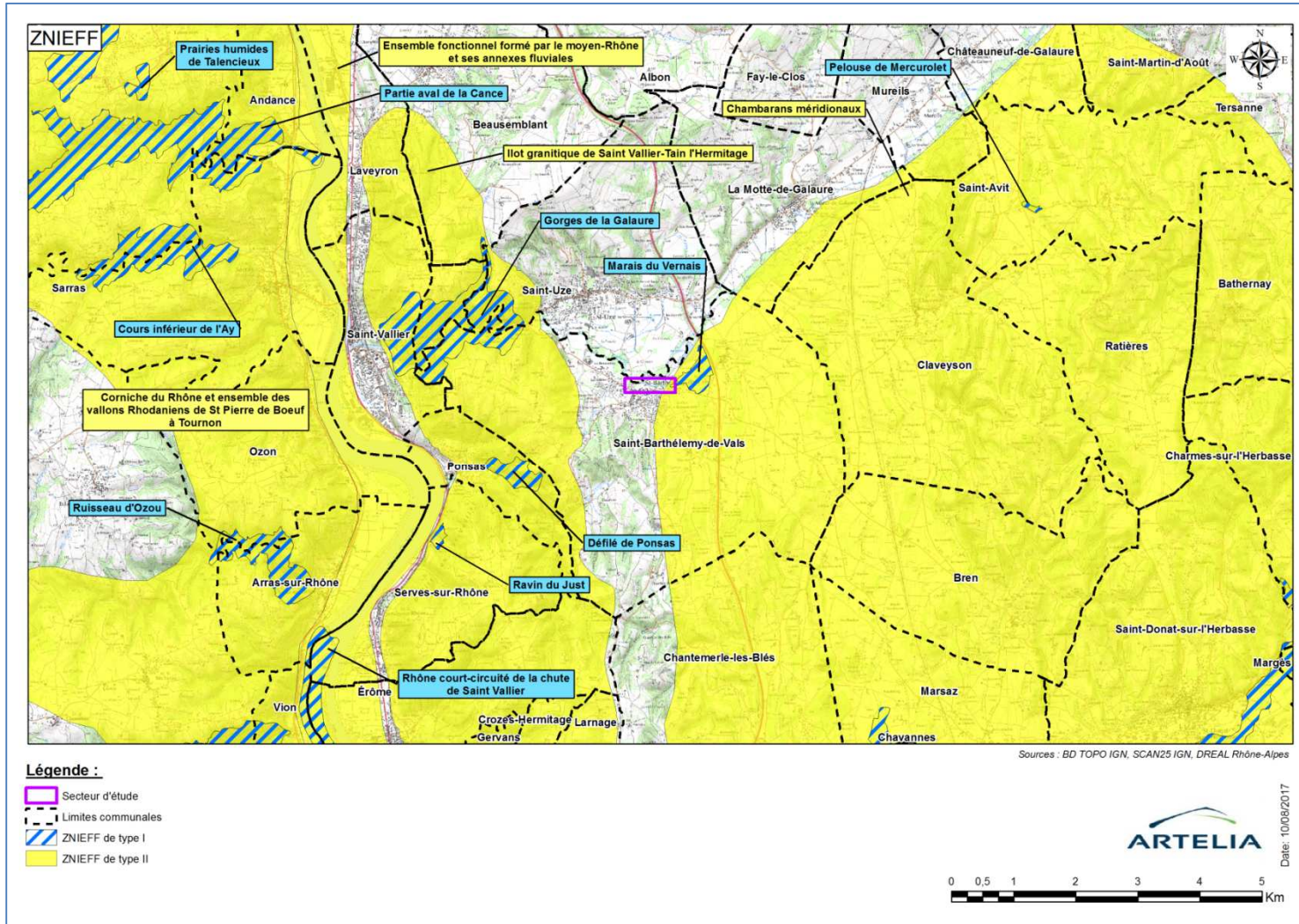
ANNEXE , : PATRIMOINE NATUREL A PROXIMITE

Zones Natura 2000



**Maîtrise d'œuvre pour l'aménagement de la Confluence Emeil Galaure - Commune de
Saint Barthélemy-de-Vals**
DEMANDE D'EXAMEN AU CAS PAR CAS

ZNIEFF



Zones humides

