

**LYON 3<sup>ème</sup>**

Aménagement de la liaison Est/Ouest entre la rue Rochaix et la rue Feuillat

**AVP**

**E01 - Notice descriptive du projet**

## *SOMMAIRE*

### *Introduction*

1 - Organisation de la trame viaire

2 - Les principes paysagers du parti d'aménagement

3 - Parti d'aménagement

4 - Coupes

5 - Ambiance industrielle, clin d'œil au passé du site

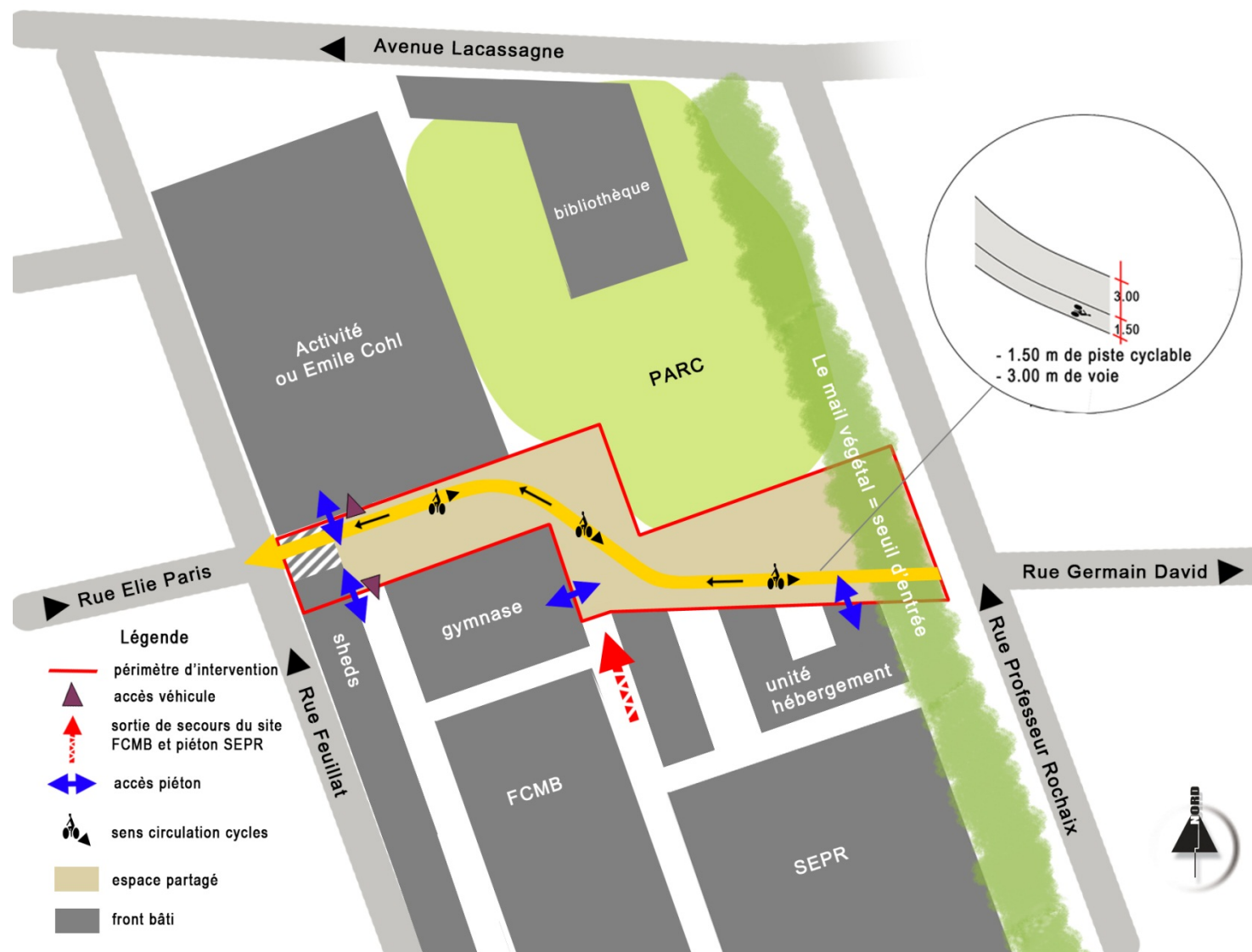
6- Les revêtements

7 - Le végétal

8 – L'éclairage

9 - Le mobilier urbain

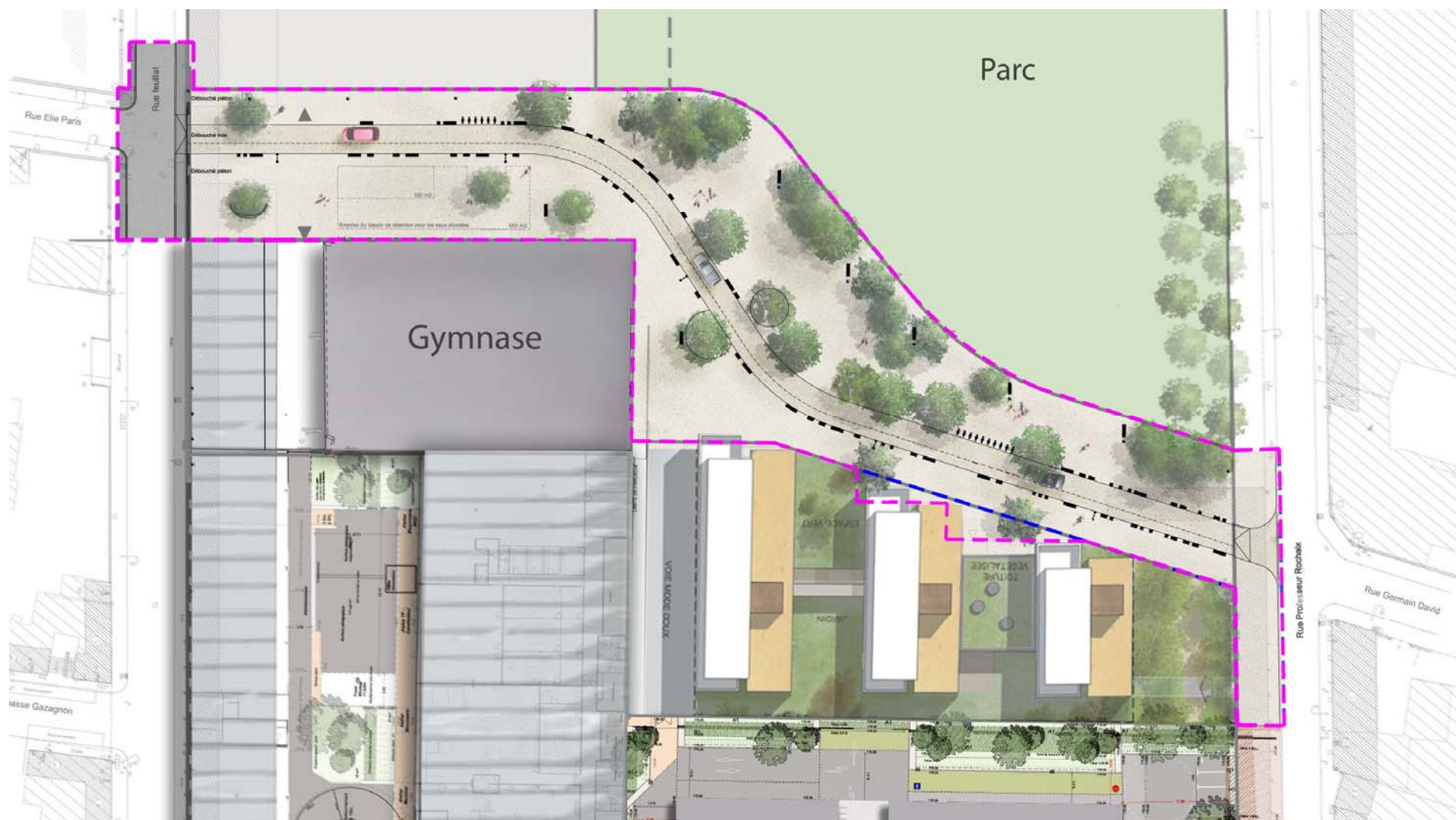
## 1\_ Organisation de la trame viaire et fonctionnement de la voie nouvelle



## 2\_ Les principes paysagers du parti d'aménagement

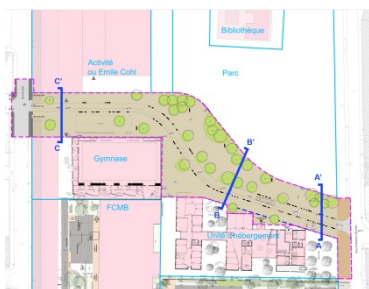


### 3\_ Parti d'aménagement

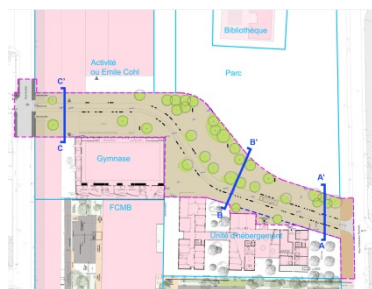




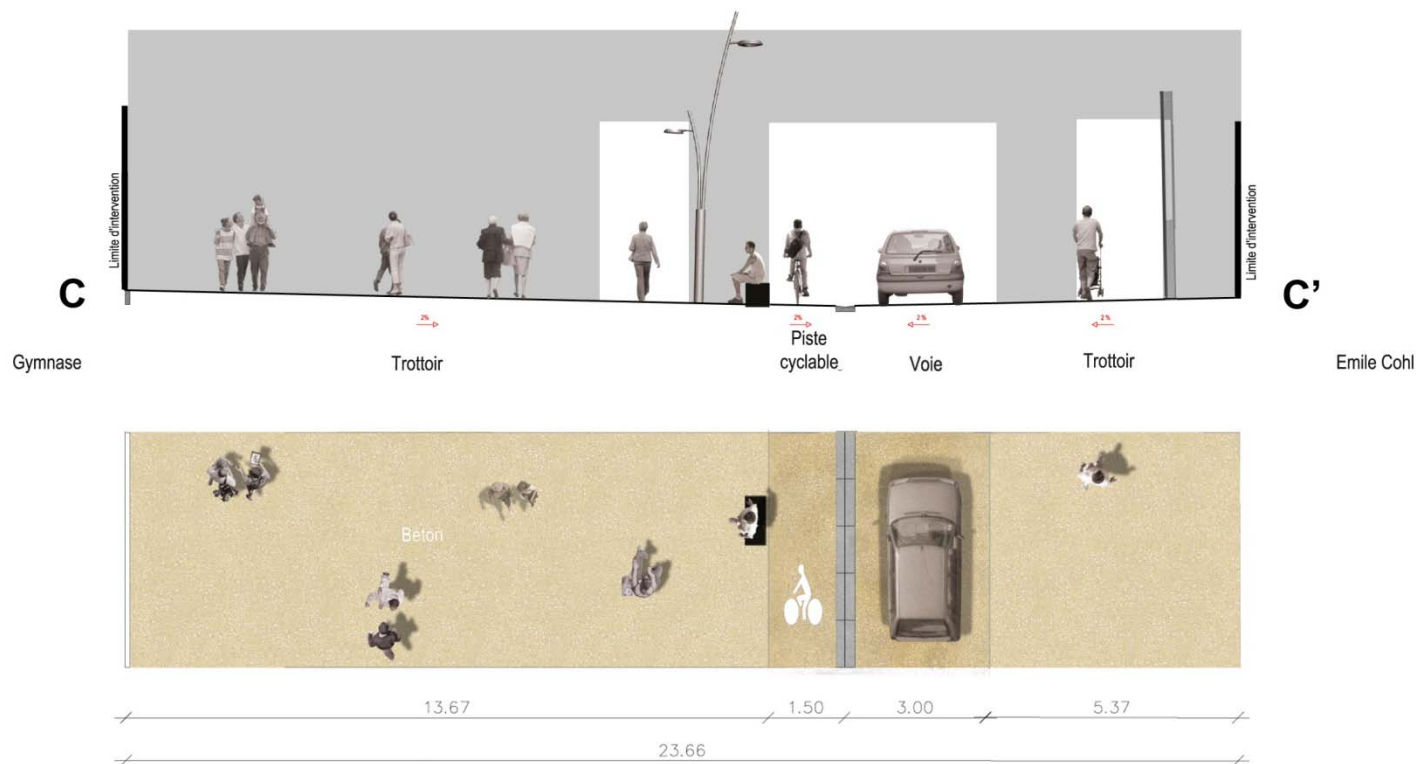
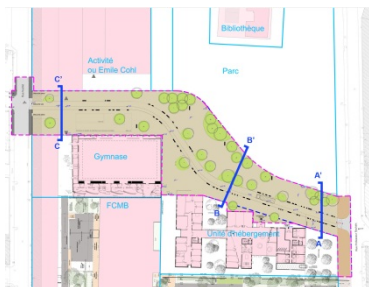
#### 4\_ Coupe AA' – Entrée sur la voie nouvelle



#### 4\_ Coupe BB' – Partage de la voie nouvelle

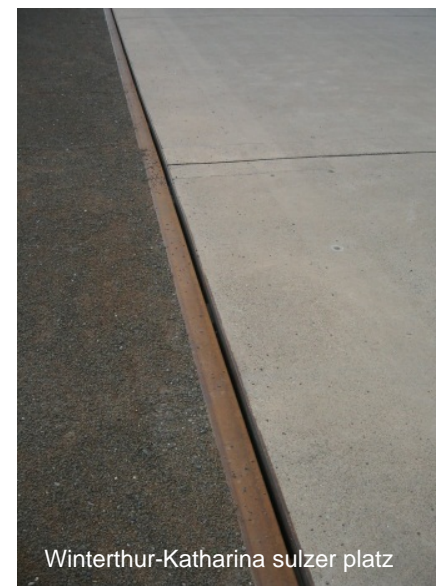
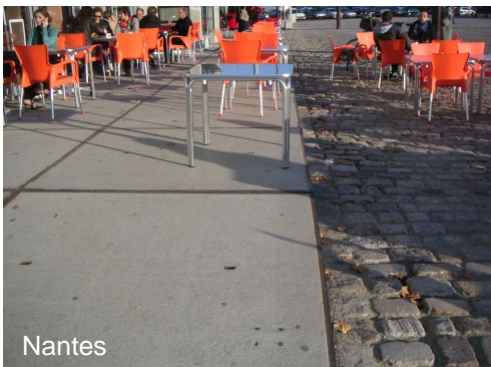


#### 4\_ Coupe CC' – Sortie de la voie nouvelle





## 5\_ Ambiance industrielle, clin d'œil au passé du site



## 6\_Les revêtements

### Traitement des amorces



Enrobé

### Traitement de la voie nouvelle



Béton



Enrobé grenailé



Bordure granit



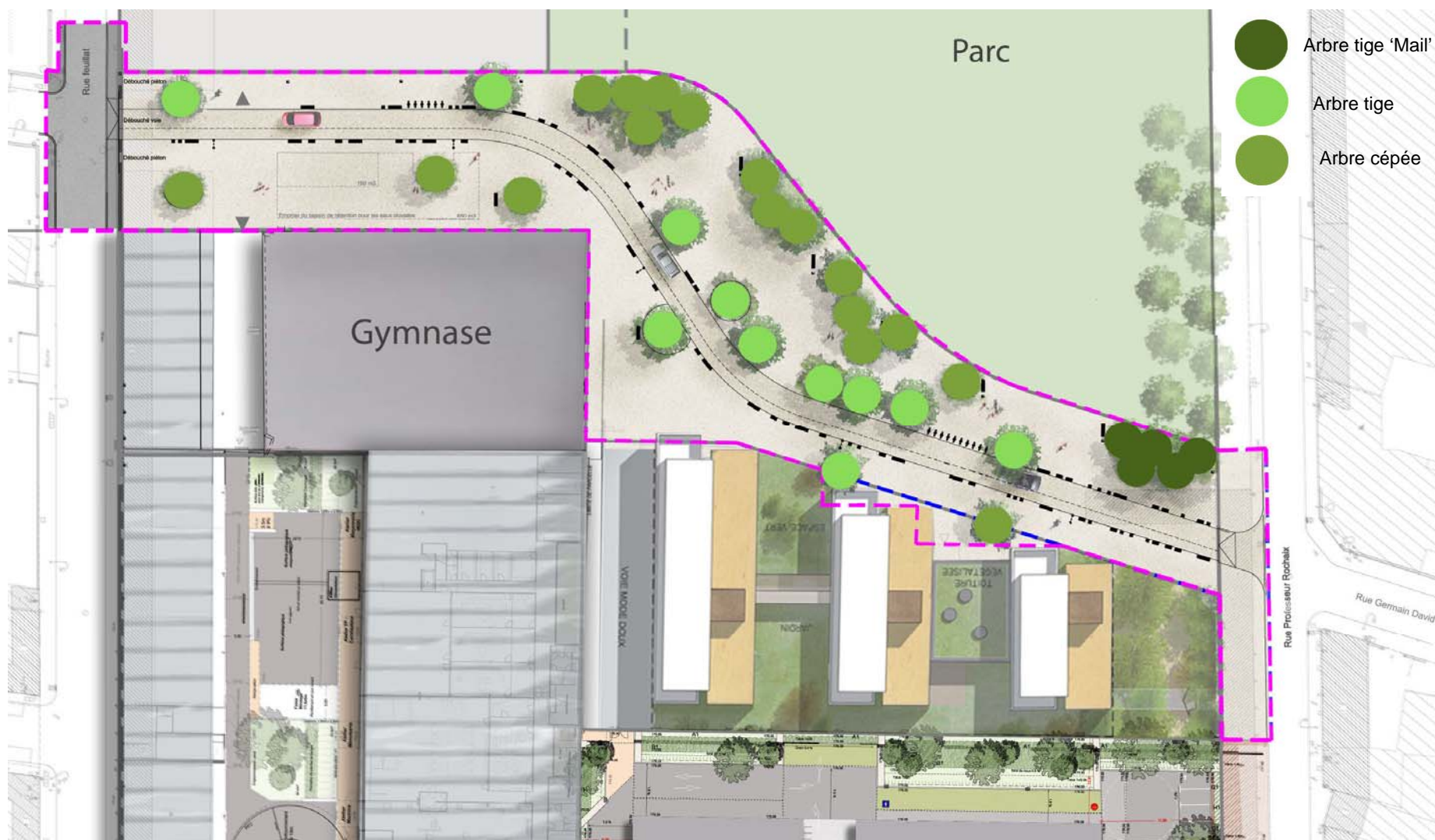
Joint en acier corten



Limite entre le béton et le végétal



## 7\_Le végétal



Plan d'implantation des types de plantations

## 7\_Le végétal

La ponctuation végétale : Arbre tige



*Acer x freemanii* 'Autumn Blaze'



*Sophora japonica*



*Zelkova carpinifolia*



Ambiance



## 7\_Le végétal

### La ponctuation végétale : Cépée remontée



Parrotia persica



Prunus 'Salladin'



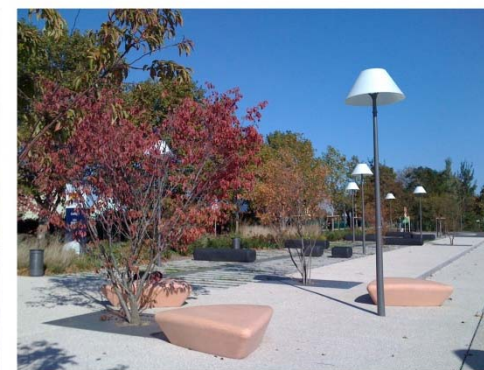
Betula nigra



Prunus subhirtella 'Autumnalis'



Ambiance





## 7\_Le végétal

### La ponctuation végétale : Les graminées et plantes vivaces



Luzula nivea



Carex morrowii 'Mosten'



Deschampsia cespitosa



Luzula sylvatica



Astilbe arendsii 'Mont Blanc'



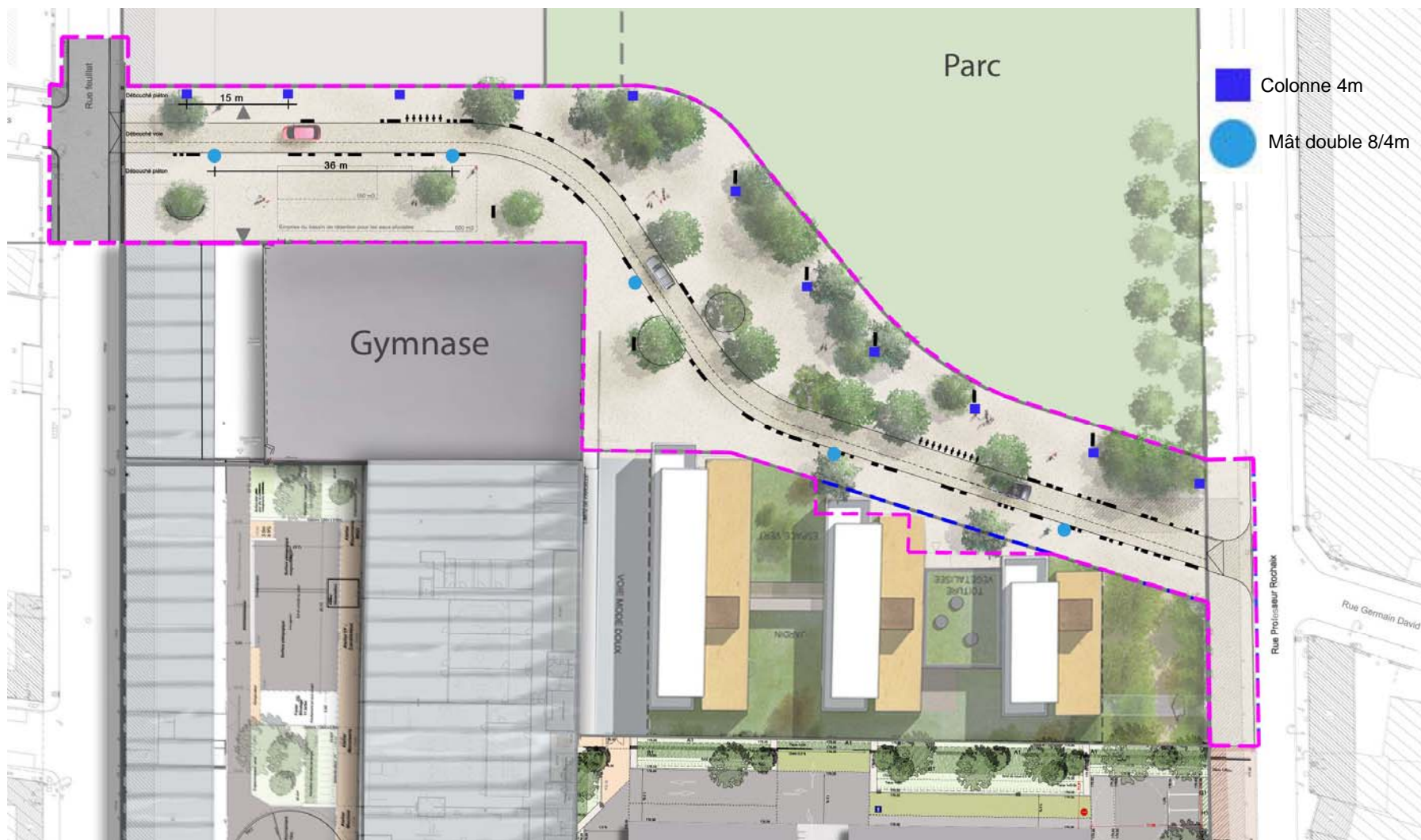
Filipendula vulgaris



Ambiance



## 8\_L'éclairage



### Plan d'implantation des mâts et colonnes d'éclairage

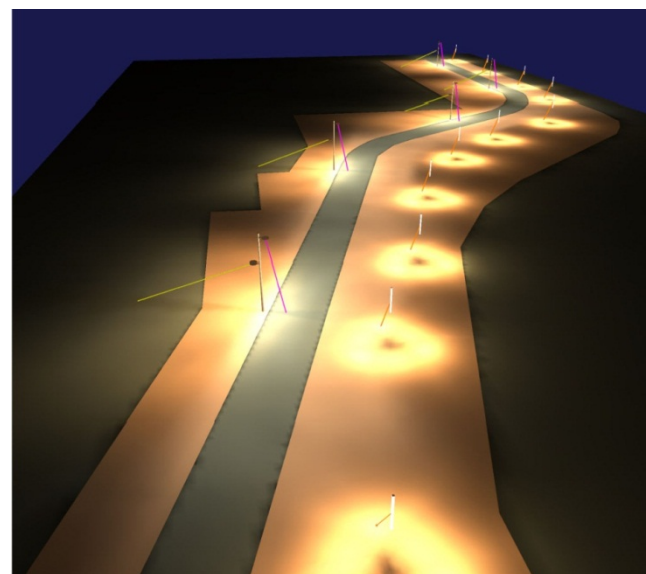
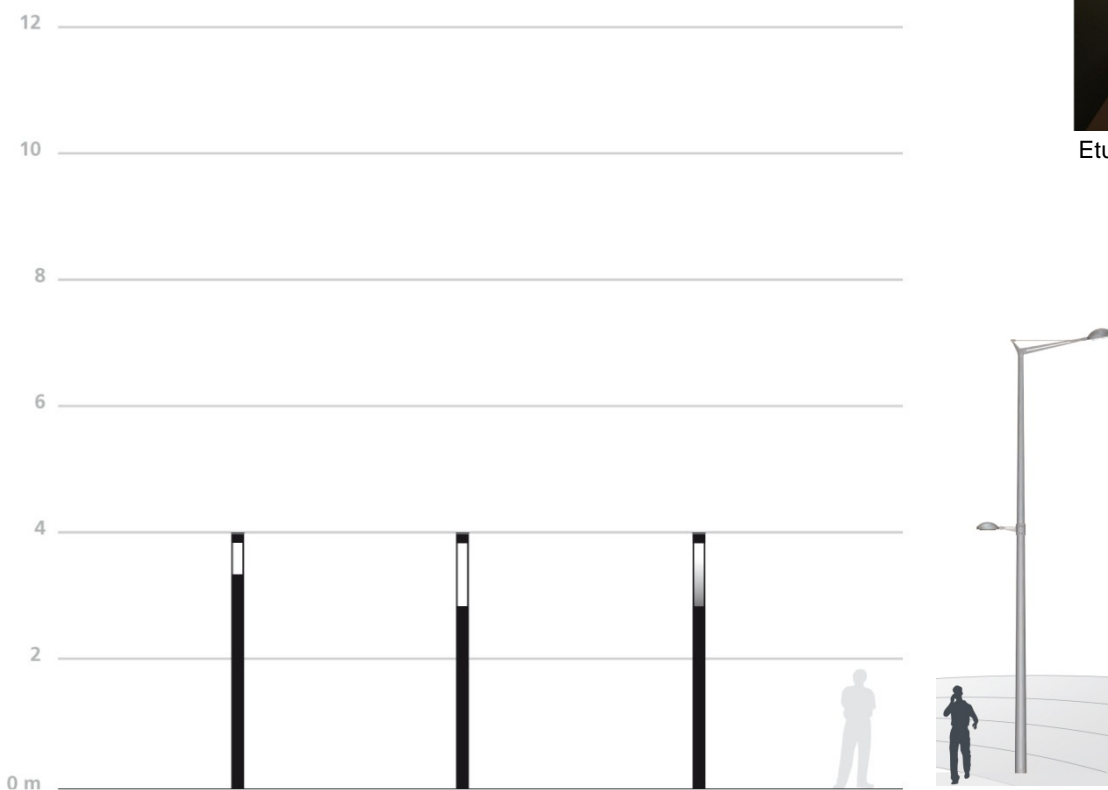


## 8\_L'éclairage

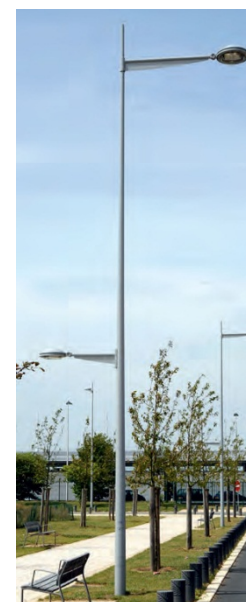
### Choix des mats :

Prise en compte de la demande : Direction de l'éclairage public de la ville de Lyon

- Colonne type EXELIA 2 – Hauteur : 4,00 m
- Mât type ELIPT ARCHITECT double crosse – Hauteur : 7,50 m



Etude d'éclairage de la voie nouvelle





## 9\_Le mobilier urbain

Les corbeilles à choisir



Potelets



Appui vélo



Appui moto



Bande pododactile en acier corten



Marquage au sol



Bloc banquette

