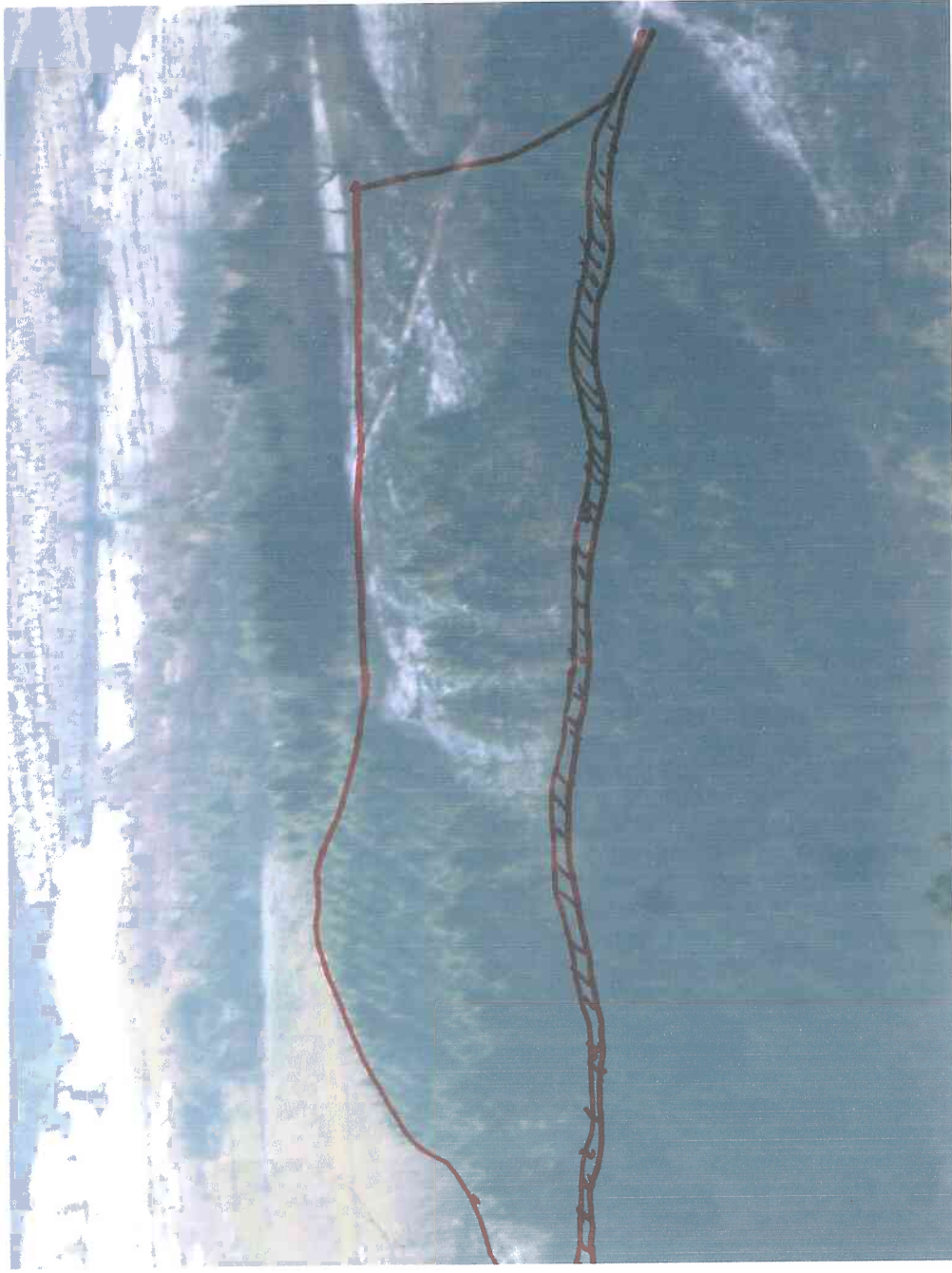


ECHELLE  $\approx 1/18079$

⊙ = Centre de Desaignes

Environnement Proche



→ chemin cadastre

06/12/2012

Environnement Lointain

→ Village de Desaignes

PRD533

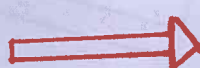



06/12/2012







 coupes de récupération

 Sur des coupes d'eau



Partie de la parcelle plantée en jeune Douglas de - de 20 ans  $\approx 8000 m^2$  non défrichée



Partie de la parcelle plantée en terrasse cf Photo 2, 3, 4

(<http://earth.google.fr>)

Notice annexe explicative par l'évacuation des eaux



= Contour de la parcelle AC 327



= Chemin cadastré longeant la parcelle par le bas.



= Traversée de route



= Talweg

légende complémentaire au dos 



DIRECTION GÉNÉRALE DES  
FINANCES PUBLIQUES

EXTRAIT DU PLAN CADASTRAL  
INFORMATISÉ

Département :  
ARDECHE

Commune :  
DESAIGNES

Section : AC  
Feuille : 000 AC 01

Échelle d'origine : 1/2000  
Échelle d'édition : 1/1500

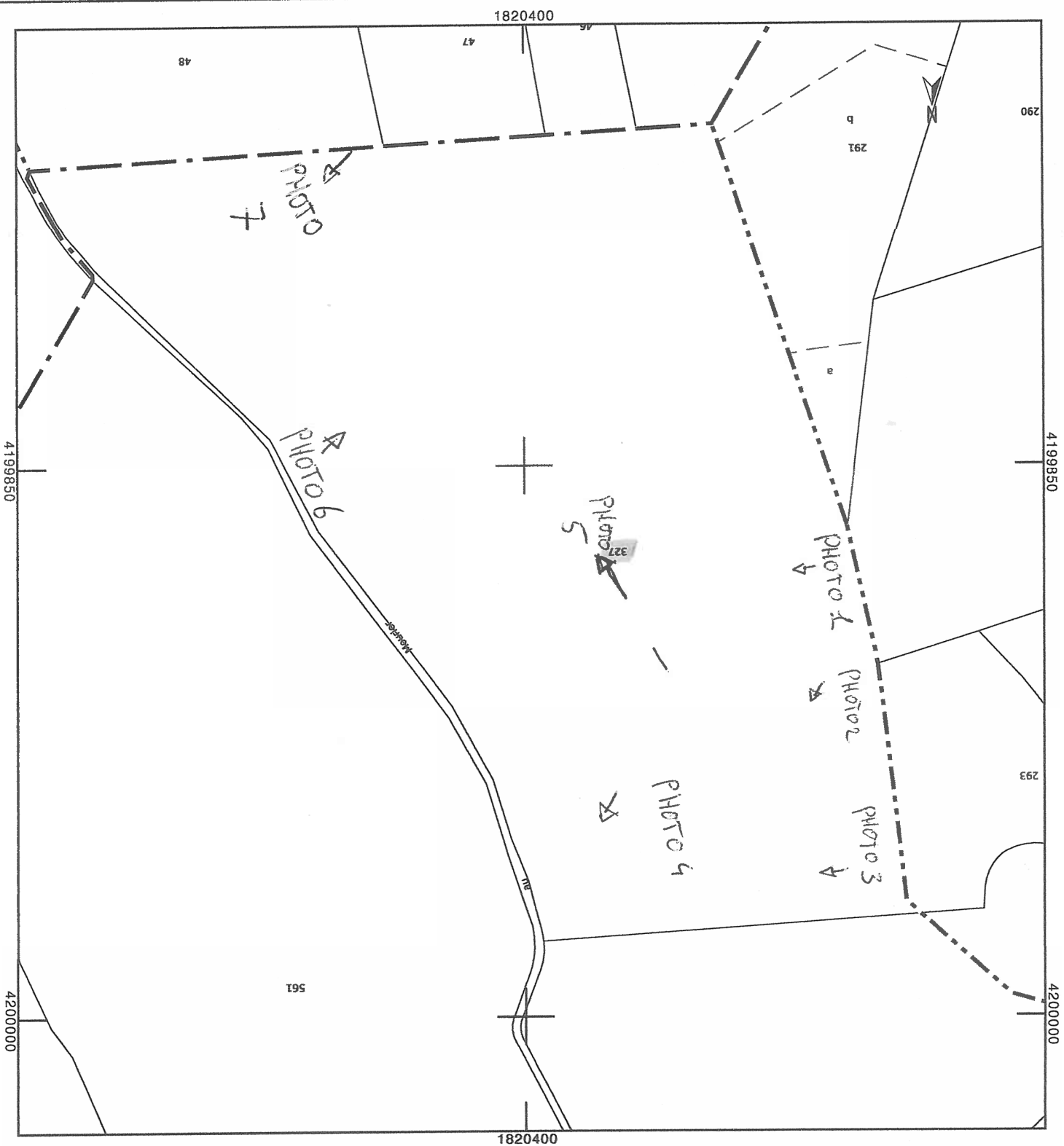
Date d'édition : 05/12/2012  
(fuseau horaire de Paris)

Coordonnées en projection : RGF93CC45

Le plan visualisé sur cet extrait est géré par le centre  
des impôts foncier suivant :  
PRIVAS  
1, Route des MINES BP 620 07006  
07006 PRIVAS  
tél. 04.75.66.12.00 - fax 04.75.66.12.49  
cdif.privas@dgif.finances.gouv.fr

Cet extrait de plan vous est délivré par :

cadastre.gouv.fr  
©2012 Ministère de l'Économie et des Finances







En vert, ce sont le sens des rangées envisagées donc parallèle au sens de la pente et en bleu les coupes d'eau effectué pour limiter au maximum l'érosion.



PHOTO 3

PHOTO 1

PHOTO 2

PHOTO 2

Sur cette partie, la plantation sera effectuée dans le sens perpendiculaire au sens de pente donc en terrasse . Vue 1





05 142 12012

PHOTO  
4



Cette photo est la continuité de la photo 2 . Le chemin central serait conserver jusqu' a la croix noire. Vue 2 Photo 3





Cette photo a été prise à partir de la croix noire de la photo 3. Ici aussi la plantation s'effectuera en terrasses. En bleu, un fossé d'écoulement car un chemin cadastré se situe en deçà de la parcelle. Photo 4



05/12/2012



Photo 1

Cette photo est un exemple de ce qui sera réalisé dans les rangées plantées dans le sens de la pente en photo 1. Chaque inter-rang est enherbé et chaque est irrigué. A la plantation du verger des coupes d'eau avait été effectué en diagonale de la parcelle pour limiter l'érosion. Photo Annexe 2





Plantation de jeune sapins de Douglas âgé d'environ 18 ans sur une surface de 8000 m<sup>2</sup>. Photo 5 NON - DÉFRICHÉE





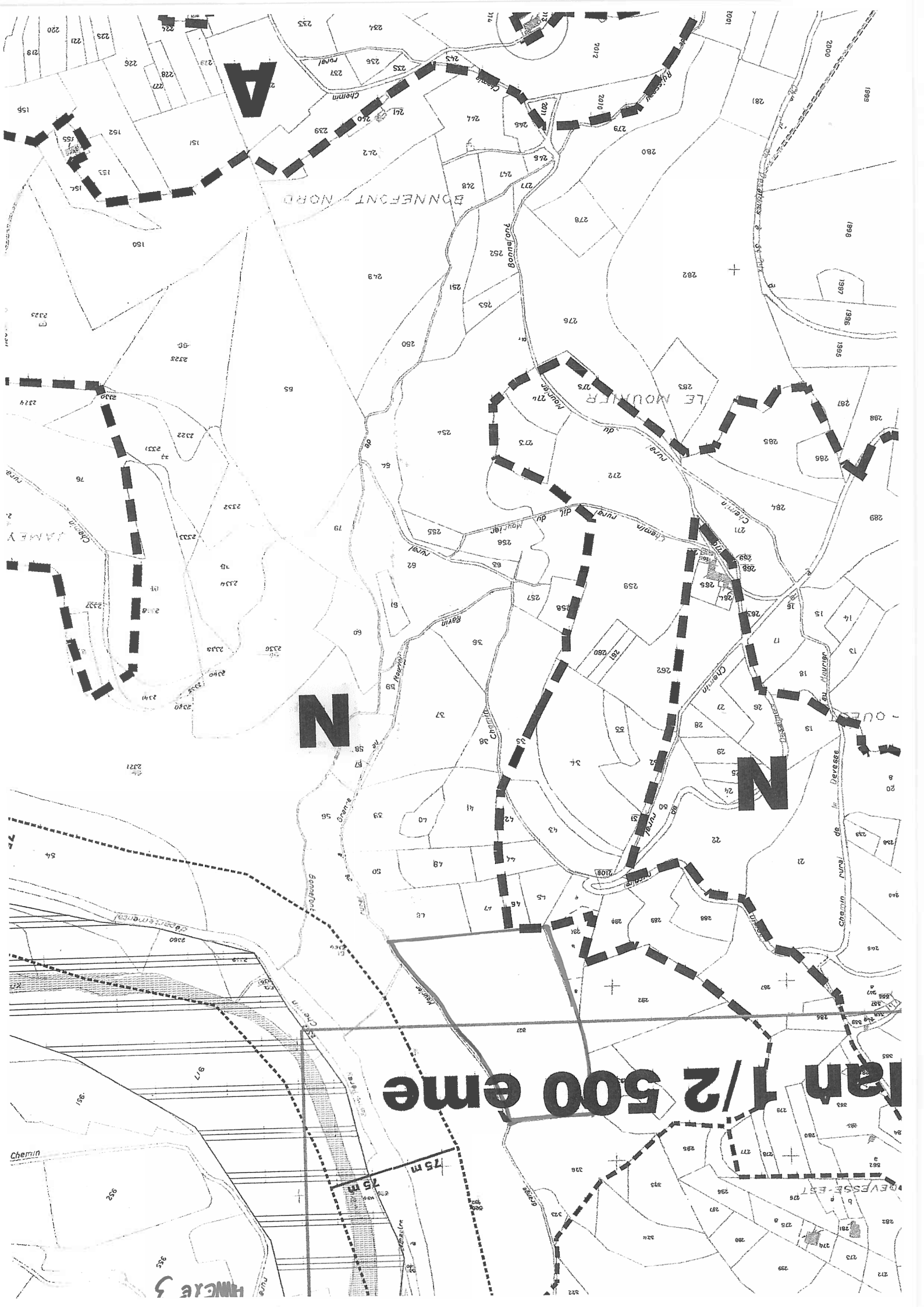
Photo prise sur le bas de la jeune plantation de Sapins Douglas . Photo 6





Photo prise sur le côté de la jeune plantation de Sapins Douglas. Les rangées seront plantées dans le sens de la pente et les coupes d'eau seront faites en diagonales . Photo 7





Plan 1/2 500 ème

N

N

A

BONNEFONT - NORD

LE MONT

REVESSE-EST

HAUTE