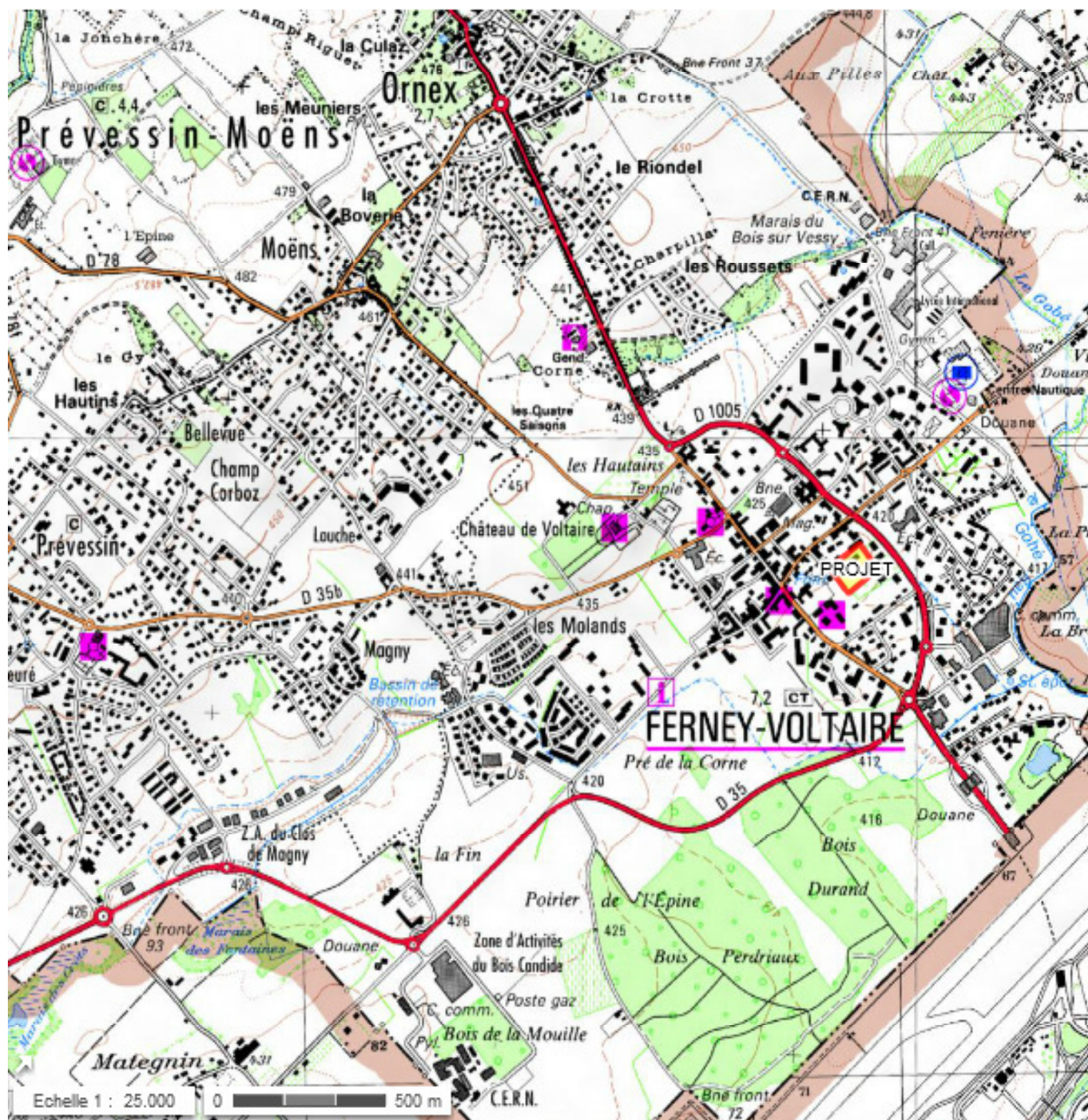


Projet Carré Saint Pierre - SCI CARRE SAINT PIERRE

Plan de situation du projet

(Annexe 8.1-2 de la demande d'examen au cas par cas préalable à la réalisation d'une étude d'impact)



Projet Carré Saint Pierre - SCI CARRE SAINT PIERRE - *Prises de vues*
(Annexe 8.1-3 de la demande d'examen au cas par cas préalable à la réalisation d'une étude d'impact)

Photo 1 : Vue aérienne depuis l'angle Sud-ouest – 15 mars 2013



Photo 2 : Vue aérienne depuis l'angle Sud-est – 15 mars 2013



Projet Carré Saint Pierre - SCI CARRE SAINT PIERRE - *Prises de vues*
(Annexe 8.1-3 de la demande d'examen au cas par cas préalable à la réalisation d'une étude d'impact)

Photo 3 : Panorama depuis l'angle Nord-ouest – 8 juillet 2013



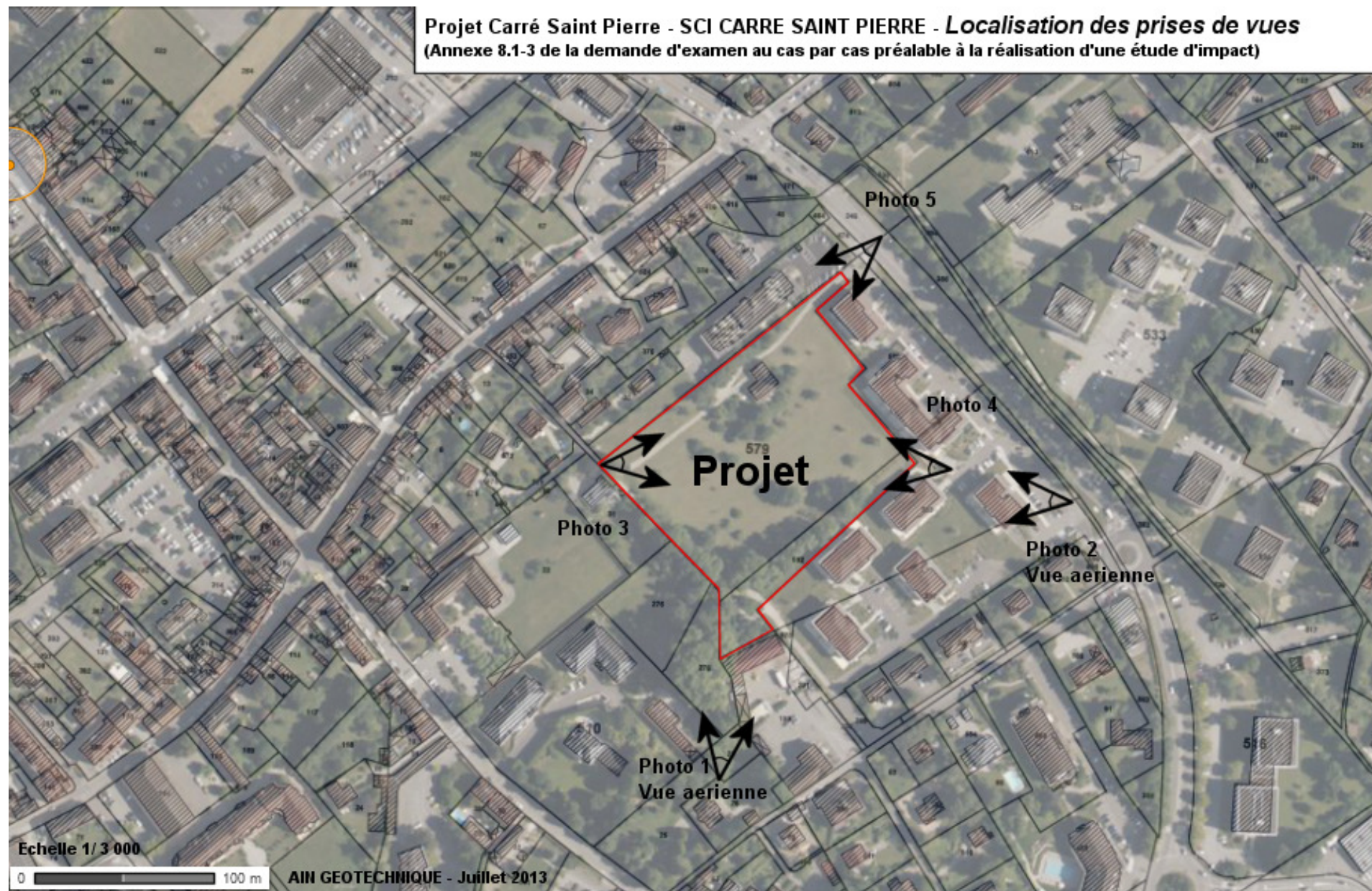
Photo 4 : Panorama depuis l'angle Sud-est – 8 juillet 2013

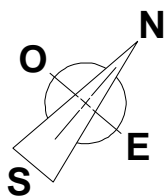


Photo 5 Accès Est depuis l'avenue du Jura – 8 juillet 2013



Projet Carré Saint Pierre - SCI CARRE SAINT PIERRE - Localisation des prises de vues
(Annexe 8.1-3 de la demande d'examen au cas par cas préalable à la réalisation d'une étude d'impact)





Traitement paysager des eaux pluviales

Accès desservant le Conservatoire

Accès au jardin de la Maison Saint Pierre

Arbres existants conservés

Accès au secteur A

PC 8 - PHOTOGRAPHIE DU TERRAIN DANS SON PAYSAGE LOINTAIN



CARRÉ SAINT PIERRE

DEMANDE DE PERMIS DE CONSTRUIRE PLAN DE MASSE PAYSAGER

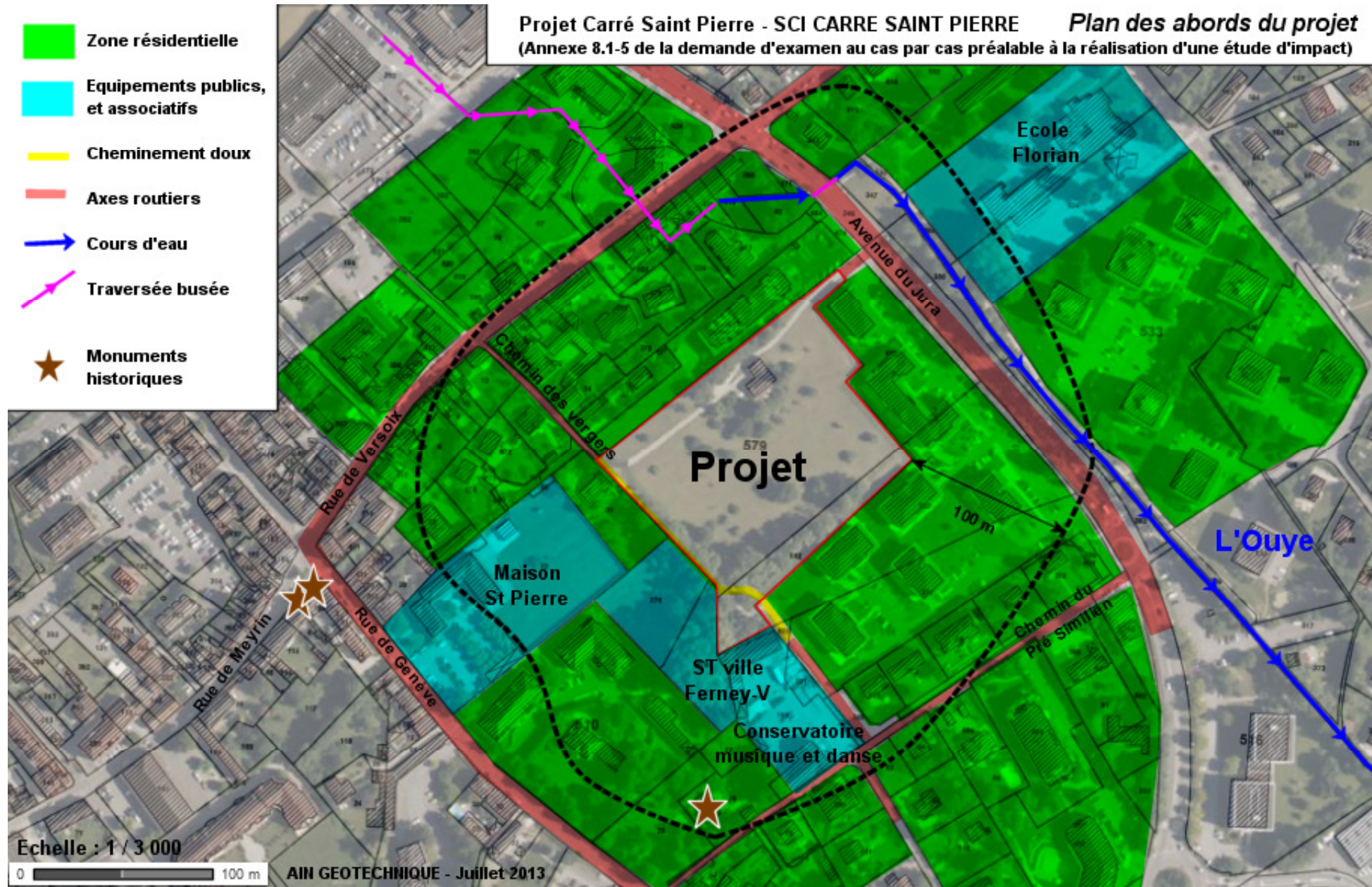
maître d'ouvrage	architectes
SCI CARRÉ SAINT PIERRE	Bernard SCHEM architecte DPLG 2, rue L. et M.L. Baumer 69120 VAULX-EN-VELIN tél: 06 11 17 51 51 schemb@free.fr Henrique ESPERANCA architecte DPLG 5, rue Bugeaud 69006 LYON tél: 06 84 60 91 88 henrique.esperanca@yahoo.fr
programme	Plan N°
CARRÉ ST PIERRE 136 logements en résidence accession et 41 logements en résidence sociale Avenue du Jura et chemin des Vergers 01210 FERNEY-VOLTAIRE	PC 0202 échelle: 1/700° date: 24/05/13

Date	Objet	Indice

Projet Carré Saint Pierre - SCI CARRE SAINT PIERRE
(Annexe 8.1-5 de la demande d'examen au cas par cas préalable à la réalisation d'une étude d'impact)

Plan des abords du projet

- Zone résidentielle
- Equipements publics, et associatifs
- Cheminement doux
- Axes routiers
- Cours d'eau
- Traversée busée
- ★ Monuments historiques



Echelle : 1 / 3 000

0 100 m

AIN GEOTECHNIQUE - Juillet 2013