

Mètres
0 500 1 000

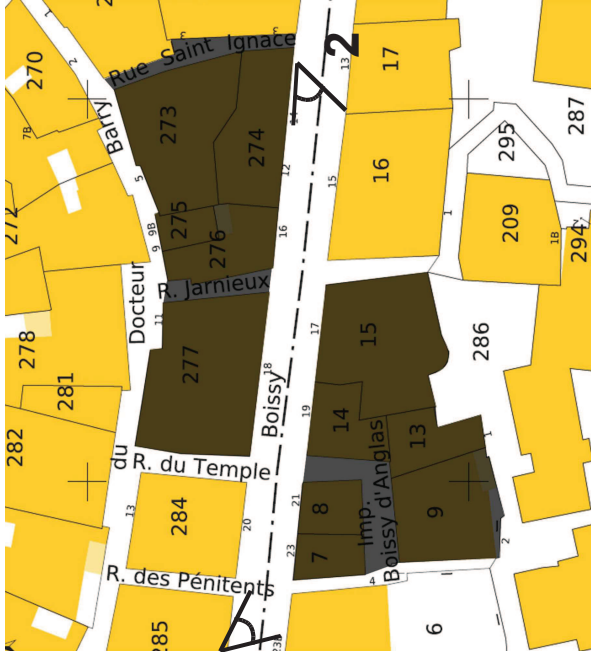
1:25 000 sur A3

Source Cadastre, DGFIP - IGN SCAN 25

Ilots Ranchet et Boissy d'Anglas



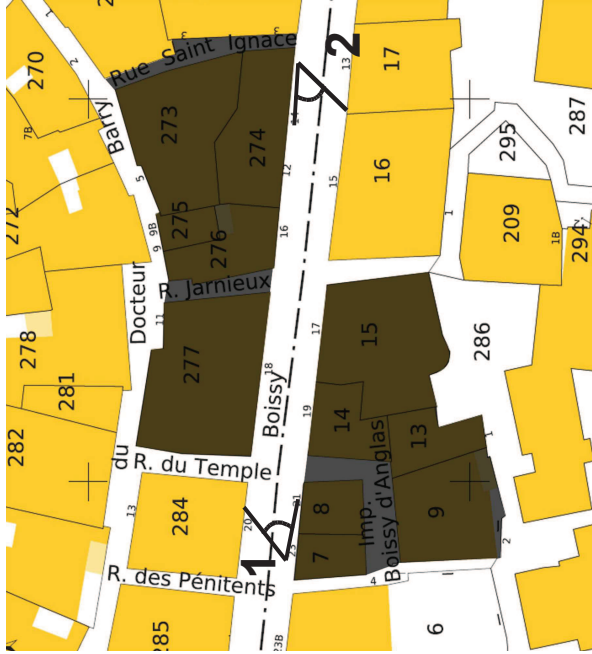
Photographie de la zone d'implantation – îlot Boissy d'Anglas 1/2



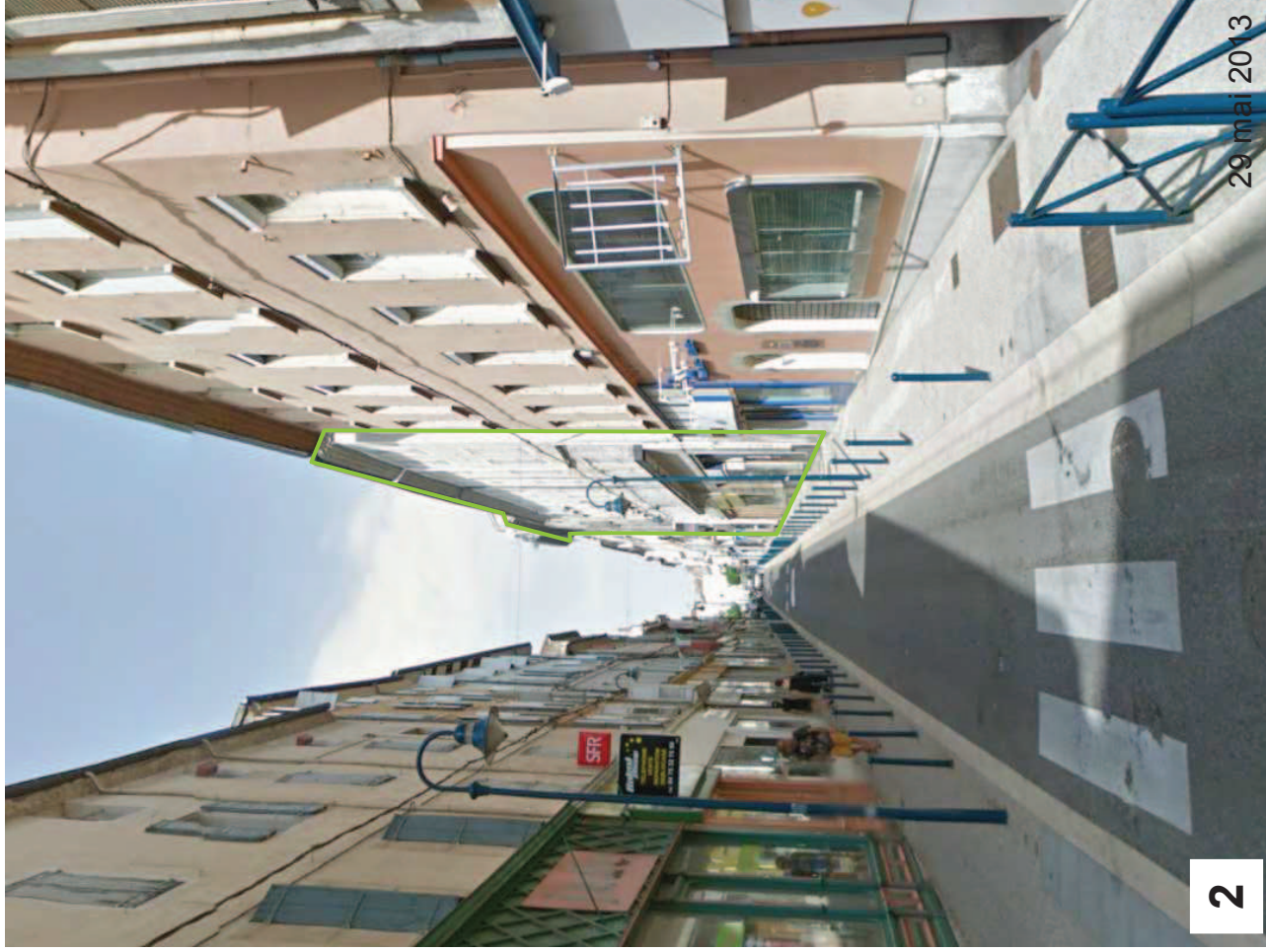
Boissy d'Anglas
Partie Sud



Photographie de la zone d'implantation – îlot Boissy d'Anglas 2/2



Boissy d'Anglas
Partie Nord



Photographie de la zone d'implantation – îlot Ranchet 1/2



Vues depuis le sud



29 mai 2013



29 mai 2013



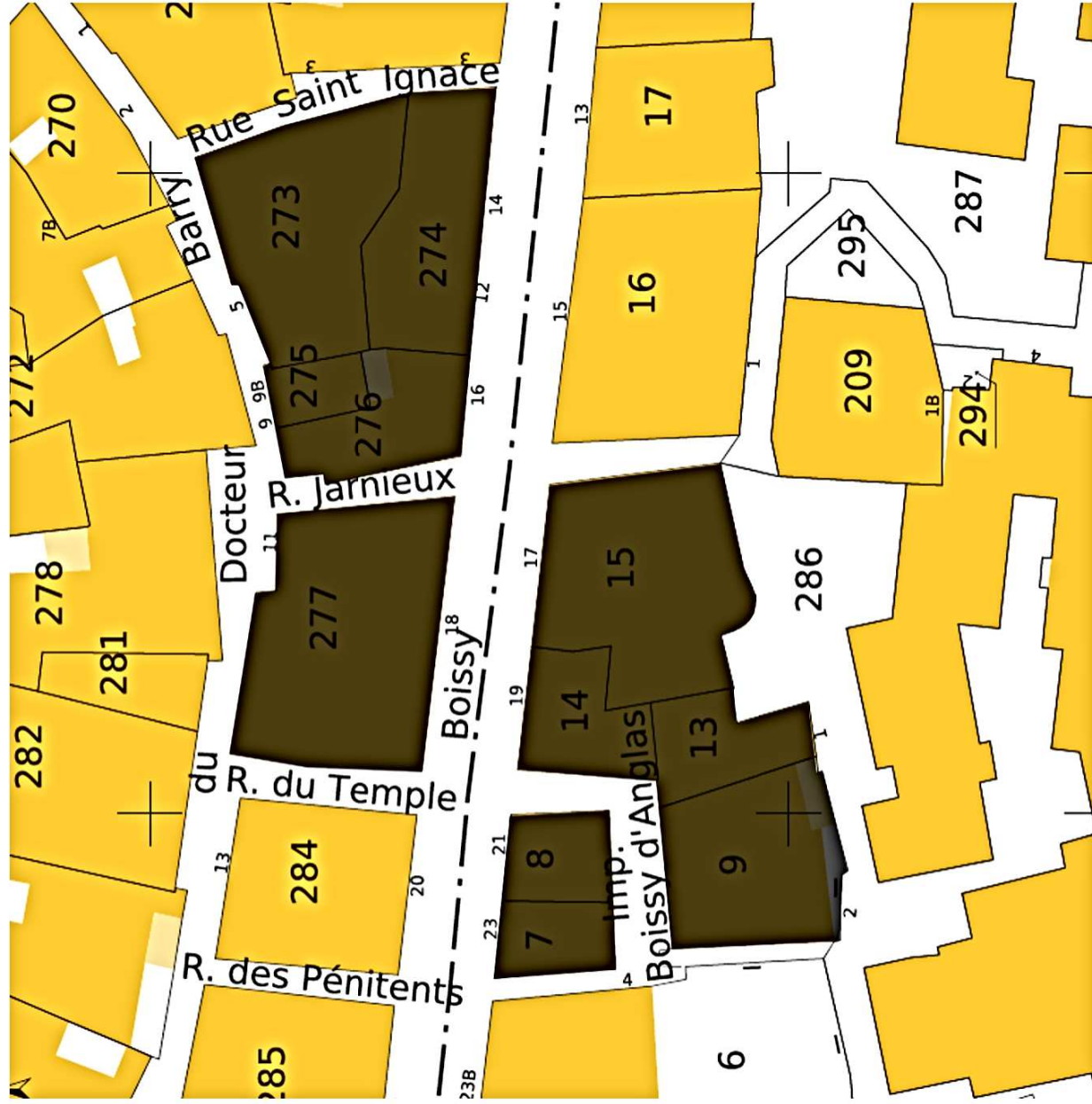
Périmètre projet -
 Immeubles à démolir

Photographie de la zone d'implantation – îlot Ranchet 2/2

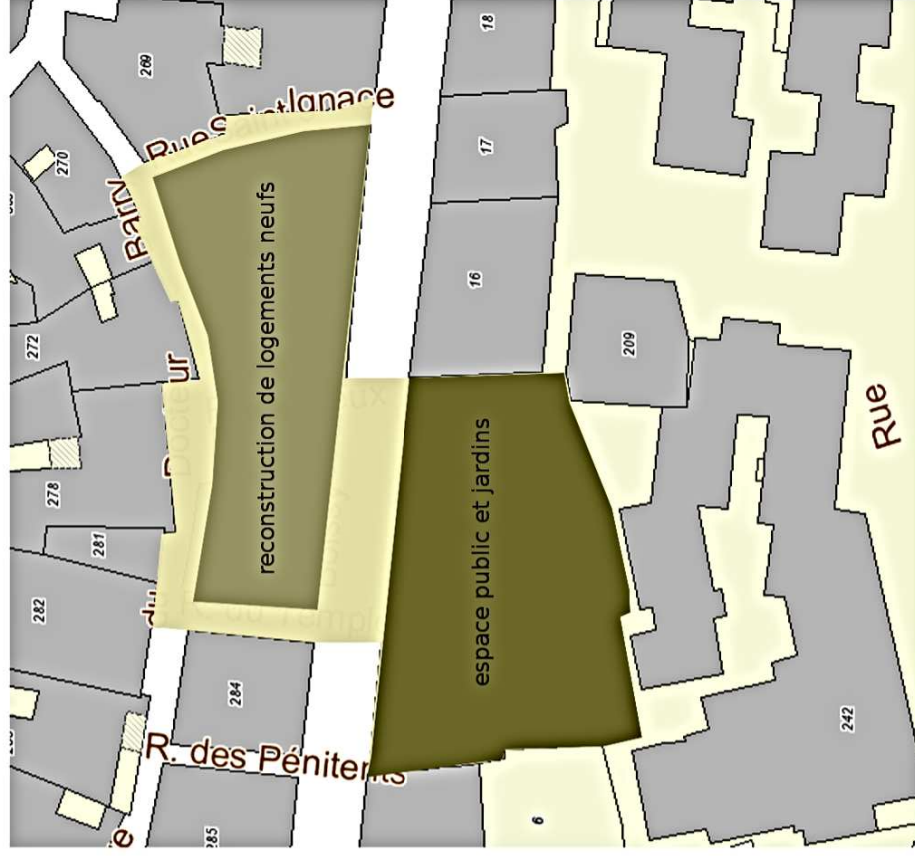


Vues depuis le nord



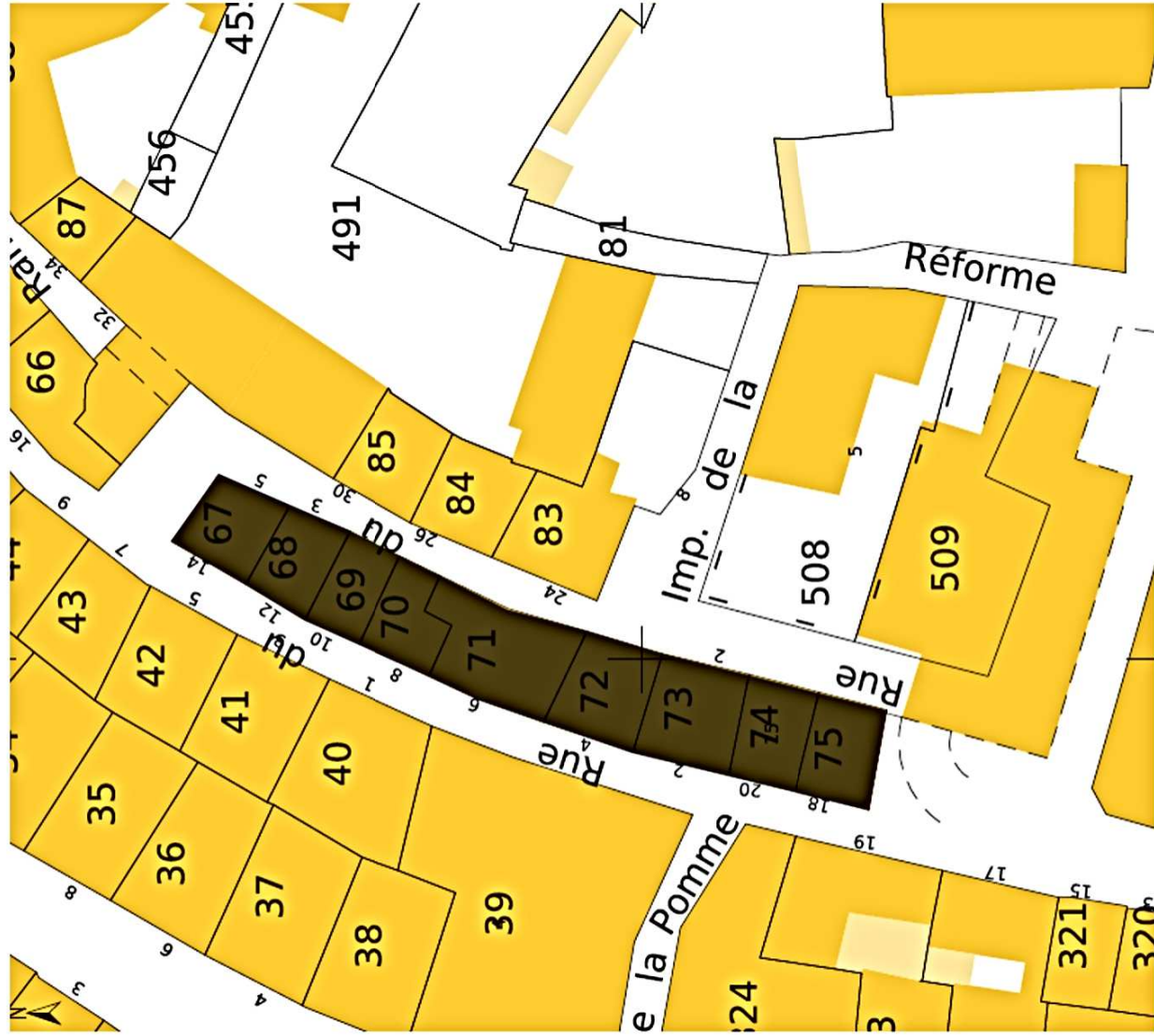


Parcelles concernées par la DUP

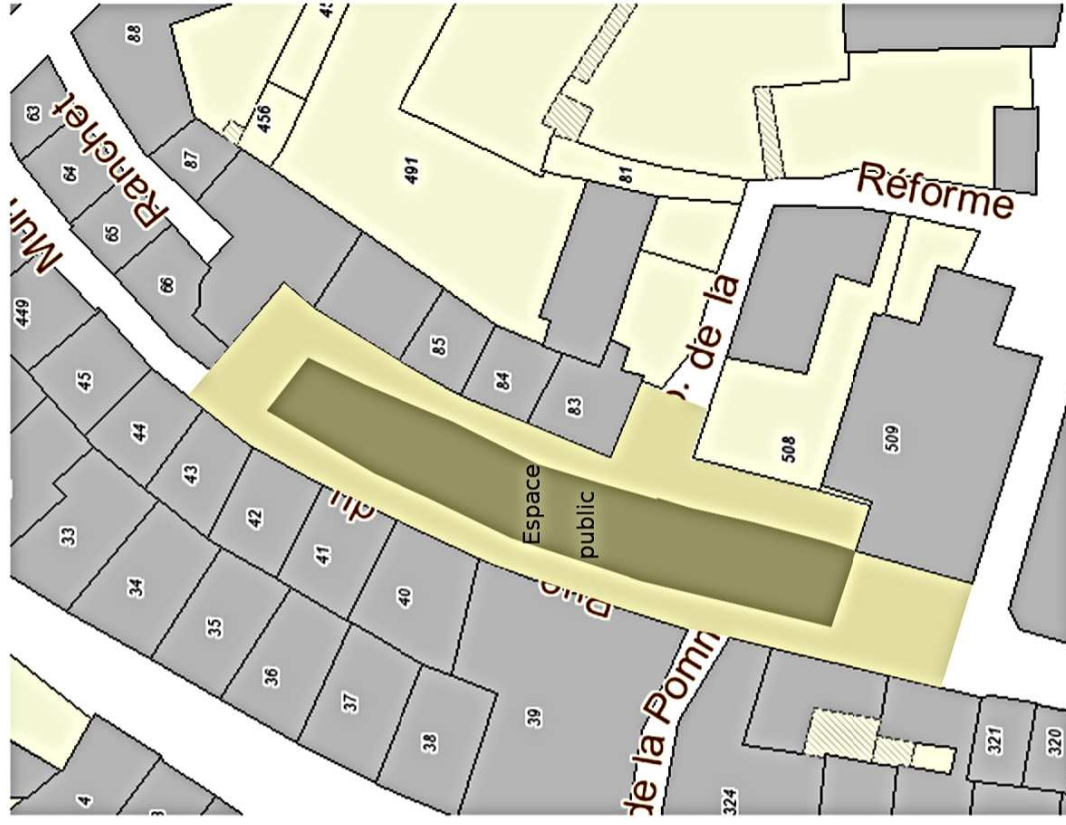


Périmètre de projet et principes d'aménagement

- construction de logements neufs en partie nord
- création d'un espace public avec jardin et cheminements piétons en partie sud
- mise en valeur des cheminements piétons traversants



Parcelles concernées par la DUP



Périmètre de projet et principes d'aménagement

- création d'un espace public de proximité destiné aux piétons jouant avec le dénivelé
- conservation de la trame médiévale
- mise en valeur des cheminements piétons traversants

