


GPN

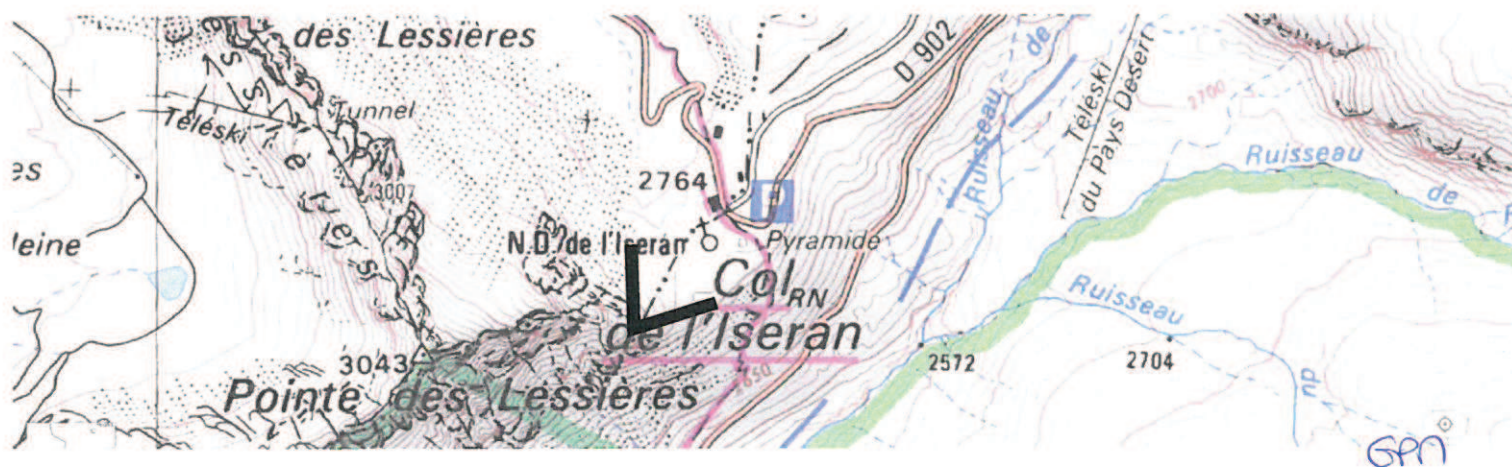
Projet de requalification paysagère et environnementale du Col de l'Iseran

ANNEXE 3

Vue 1 : Situation du projet dans le paysage lointain



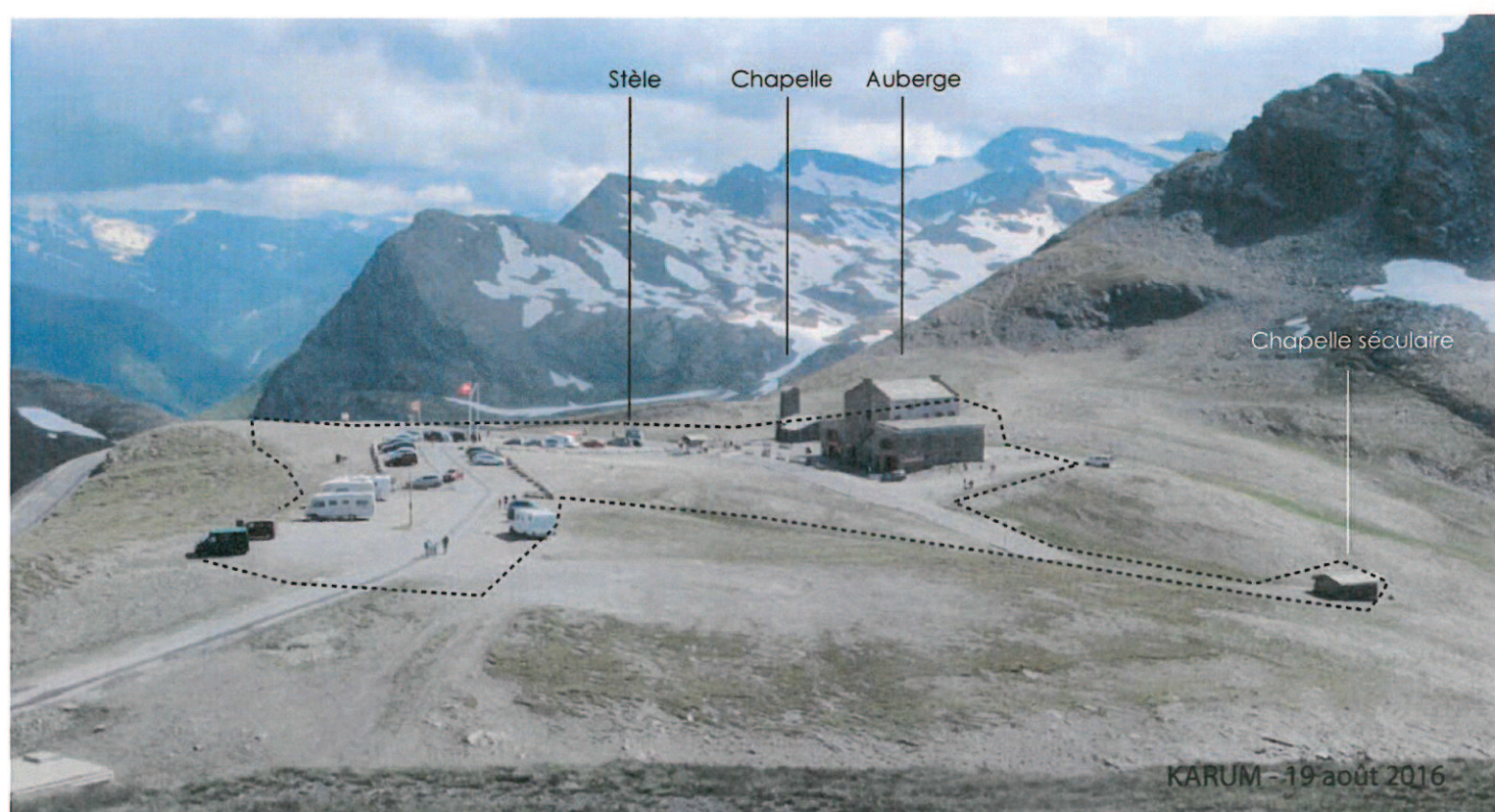
 Emprise du projet soumis à demande d'examen au cas par cas préalable à la réalisation d'une étude d'impact



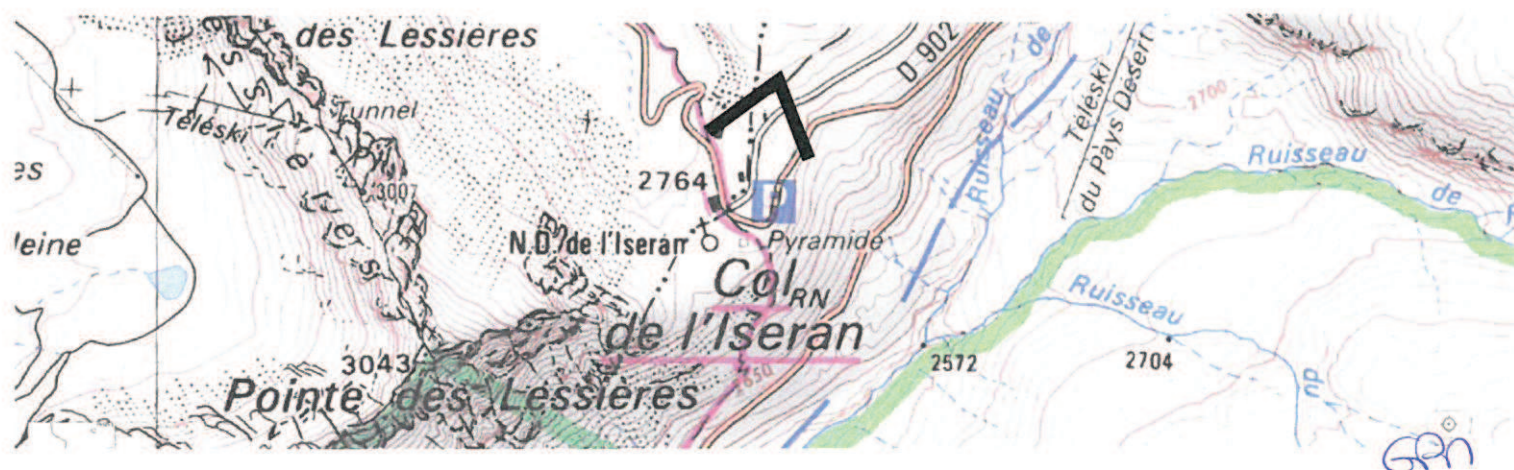
Projet de requalification paysagère et environnementale du Col de l'Iseran

ANNEXE 3

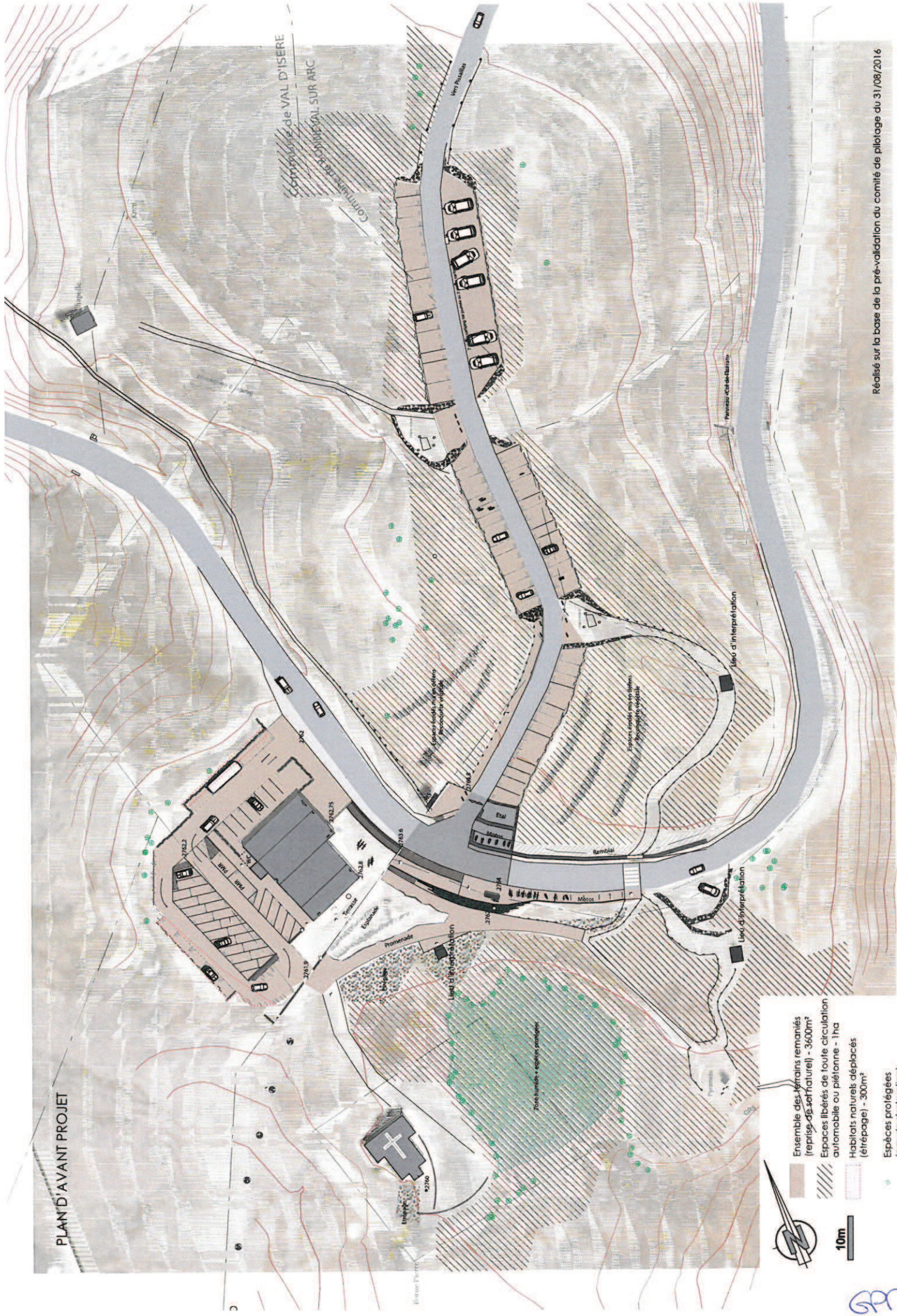
Vue 2 : Situation du projet dans l'environnement proche



Emprise du projet soumis à demande d'examen au cas par cas préalable à la réalisation d'une étude d'impact



PLAN D'AVANT PROJET



- Ensemble des terrains remaniés (reprise d'ag. nat.) - 3600m²
- Espaces libérés de toute circulation automobile ou piétonne - 1ha
- Habitats naturels déplacés (éclépage) - 300m²
- Espaces protégés (pas de destruction)



10m

GPM

ANNEXE 5 : PLAN DES ABORDS DU PROJET ET DU PROGRAMME DE TRAVAUX



Légende

- Tampon de 100 mètres autour des aménagements projetés
- Emprise des stationnements et espaces publics projetés
- Tracé des canalisations projetées (EP et EU)

Pas de présence de cours d'eau sur les abords du projet

Conception: KARUM n°2016169/1
Givet
Fond de carte: Orthophoto IGN
Source de données: KARUM
Date: 25/10/2016



1:2 800

GRM