

DEPARTEMENT DE L'ARDECHE

21/11/2012

DEMANDE DE PERMIS DE  
CONSTRUIRE  
D'UNE MAISON INDIVIDUELLE

Surface 2000 m<sup>2</sup>

Cadastre : B 29

MAITRE D'OUVRAGES

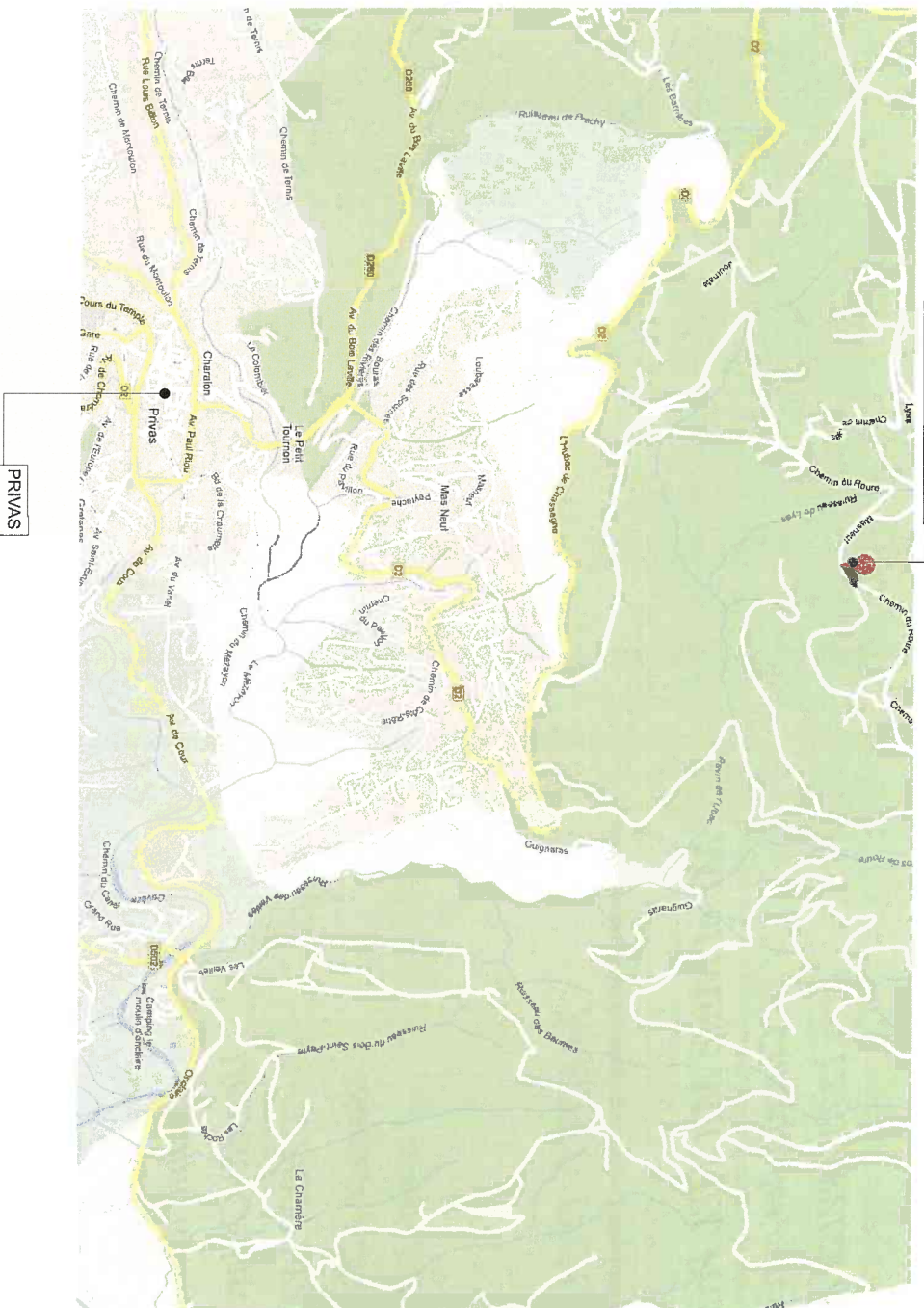
Dessin: A.S.

21/11/2012

Cadastre : B 29  
Surface : 2000m<sup>2</sup>

Cadastre : B 29  
Surface : 2000m<sup>2</sup>

Cadastre : B 29  
Surface : 2000m<sup>2</sup>



PRIVAS

*Dessin : A.S.*  
*21/11/2012*

## Plan de Situation

Echelle(s):

Date:

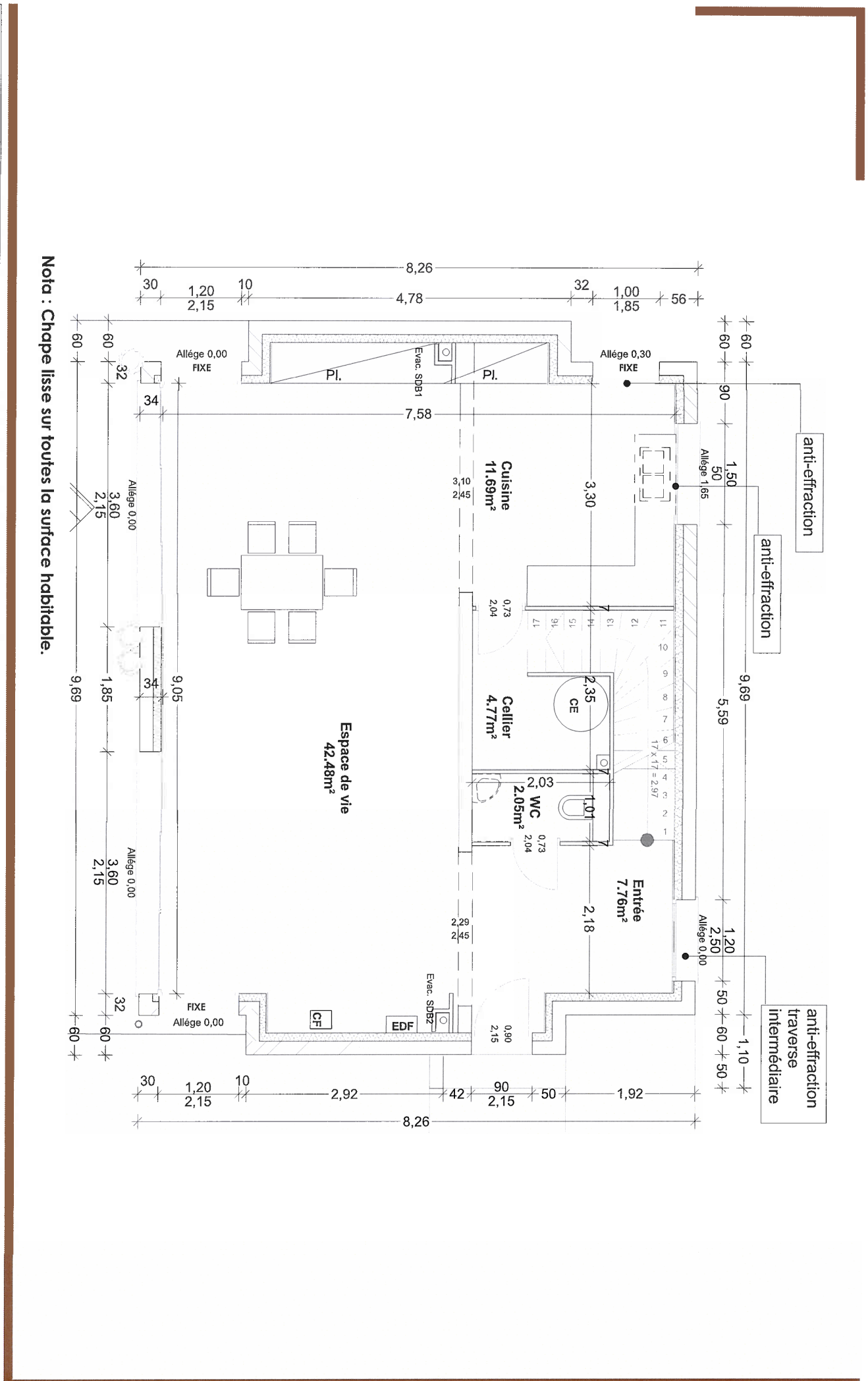
21/11/2012

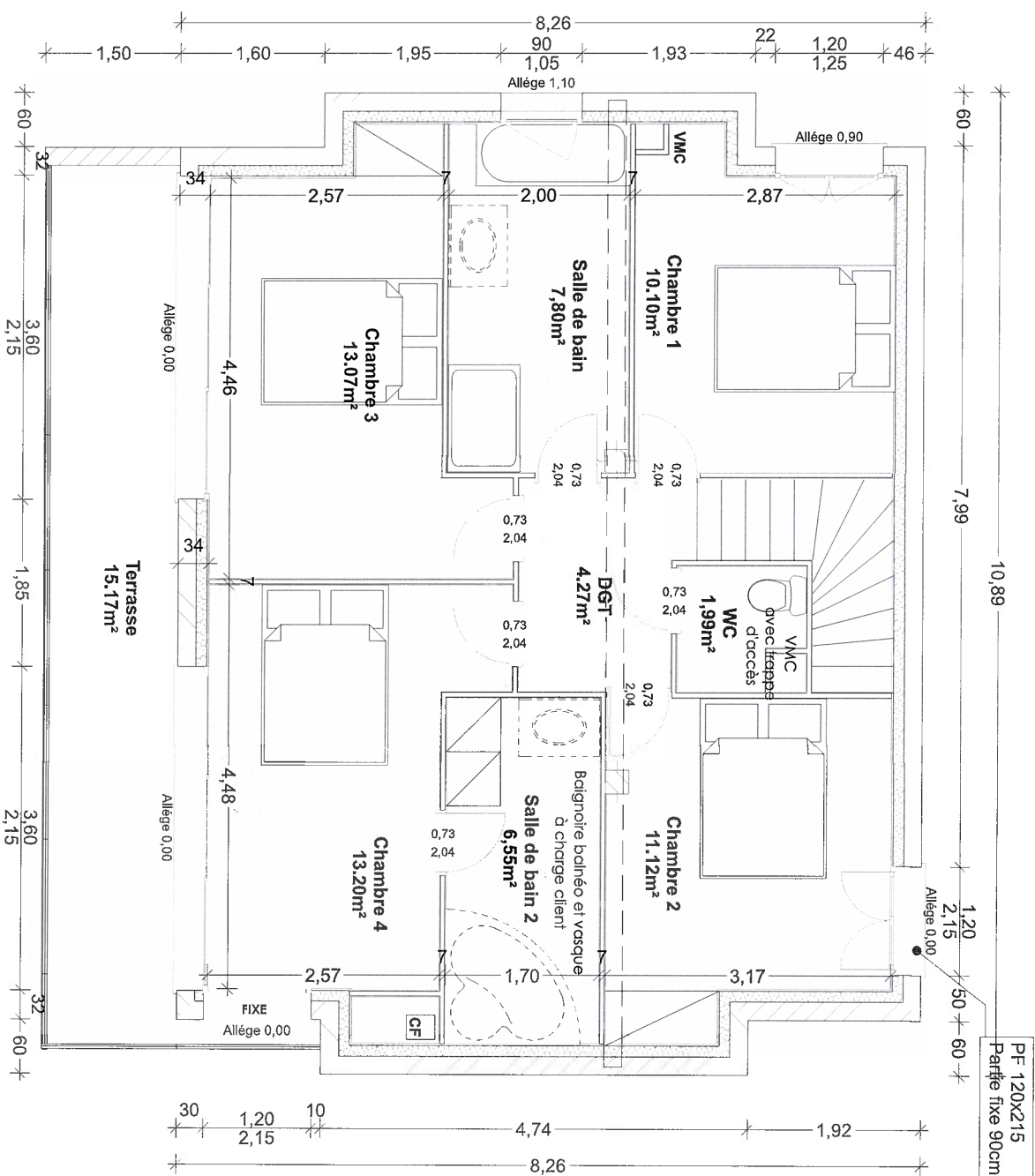
PCMI I











Dessin : A.S.  
21/11/2012

# Plan de Niveau - Etage

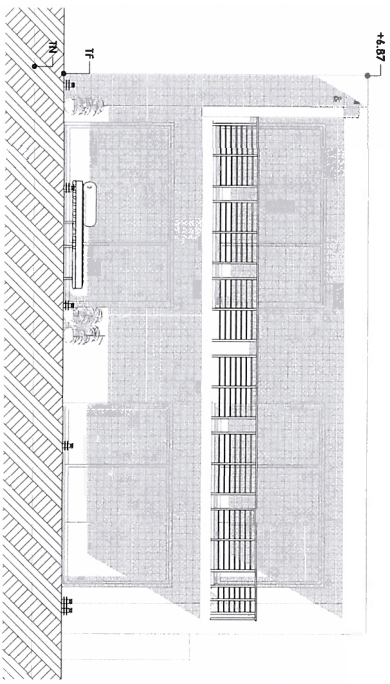
2

Echelle(s)

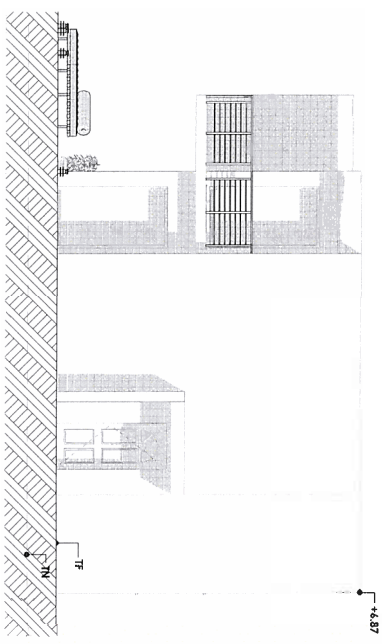
1/50

Date

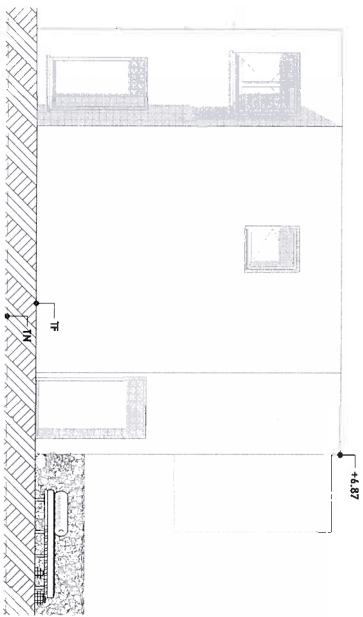
21/11/2012



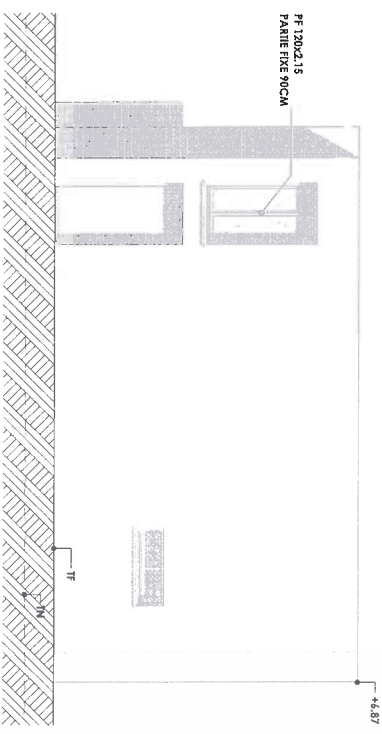
Façade Est



Façade Nord



Façade Sud



Façade Ouest

Dessin : A.S.  
21/11/2012

Façades

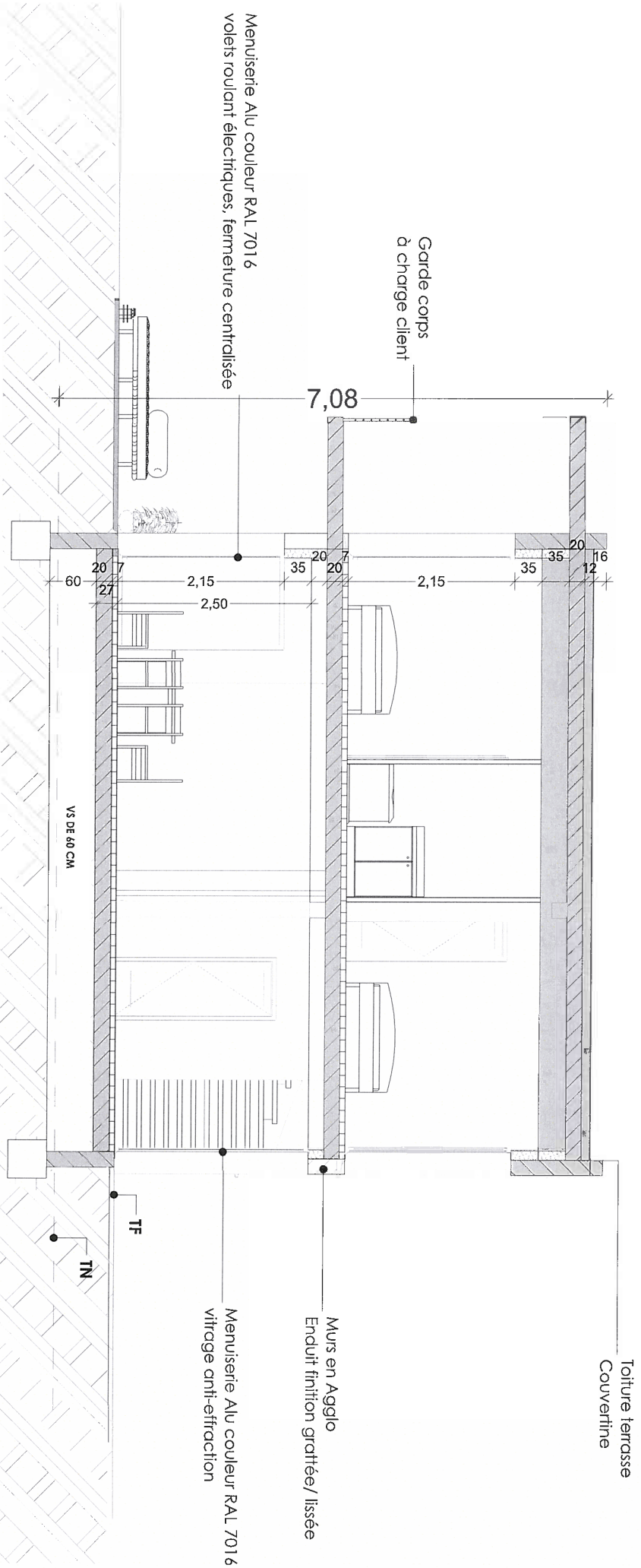
Echelle(s).

1/100

Date

21/11/2012

PCMI 5



Dessin : A.S.  
21/11/2012

*Coupe*

Echelle(s):

 $1/75$ 

Date:

21/11/2012

PCMI 3



Tableau des Surfaces	
Entrée	7,76
Espace Vie	42,48
Cuisine	11,69
Cellier	4,77
WC bas	2,05
WC haut	1,99
Chambre 1	10,10
Chambre 2	11,12
Chambre 3	13,07
Chambre 4	13,20
SDB1	7,80
SDB2	6,55
Dét	4,27
<b>Total</b>	<b>136,85</b>
Annexes	
Terrasse Etagé	15,17
<b>Total</b>	<b>15,17</b>

Surface taxable : 140.18m²

SURFACES DEBITES (m²)						
Niveaux	Surface de plancher (m²) Après déduction	Vie et tenus	Hauteur sous plafond inférieure à 1,80 m	Cercles et sous-sol non aménageable	Terrasse, Balcons Loggia non clos	Annexe (Cellier, caves)
RDC	73,24	3,67	0,00	0,00	0,00	0,00
ETAGE	73,24	3,23	0,00	0,00	0,00	0,00
TOTAL	146,48	6,90	0,00	0,00	0,00	0,00
						Surface de plancher (m²) Après déduction
						70,17
						70,01
						140,18

NOTICE DESCRIPTIVE

CARACTERISTIQUE DU PROJET :  
Ce terrain propose une superficie d'environ 2000 m².

CARACTERISTIQUES DU TERRAIN:  
L'accès au terrain sera réalisé coté Ouest. Le terrain sera entouré de maisons individuelles et traditionnelles à faible densité.

Les espaces libres, en complément et en accompagnement des constructions seront traités en jardins d'agrément.  
Les essences locales d'arbres et d'arbustes seront privilégiées.

CARACTERISTIQUES D'IMPLANTATION :  
La maison sera implantée en respectant la zone de constructibilité.  
L'accès à la maison sera coté Nord. La maison sera implantée de sorte qu'elle profite au maximum de la surface verte en prenant en compte l'ensoleillement.

CARACTERISTIQUES DE LA MAISON :  
La maison d'architecture contemporaine à étage aura une toiture terrasse sur l'ensemble de l'habitation.  
Les menuiseries seront en Alu de couleur gris anthracite (RAL 7016) avec des volets électriques centralisés.  
Les murs en Agglo recevront un enduit avec finition grattée / lissée.  
  
Les réseaux d'eau potable, d'assainissement eau usées, EDF et téléphone seront raccordés en limite du terrain.  
Les eaux pluviales seront raccordées au réseau public.





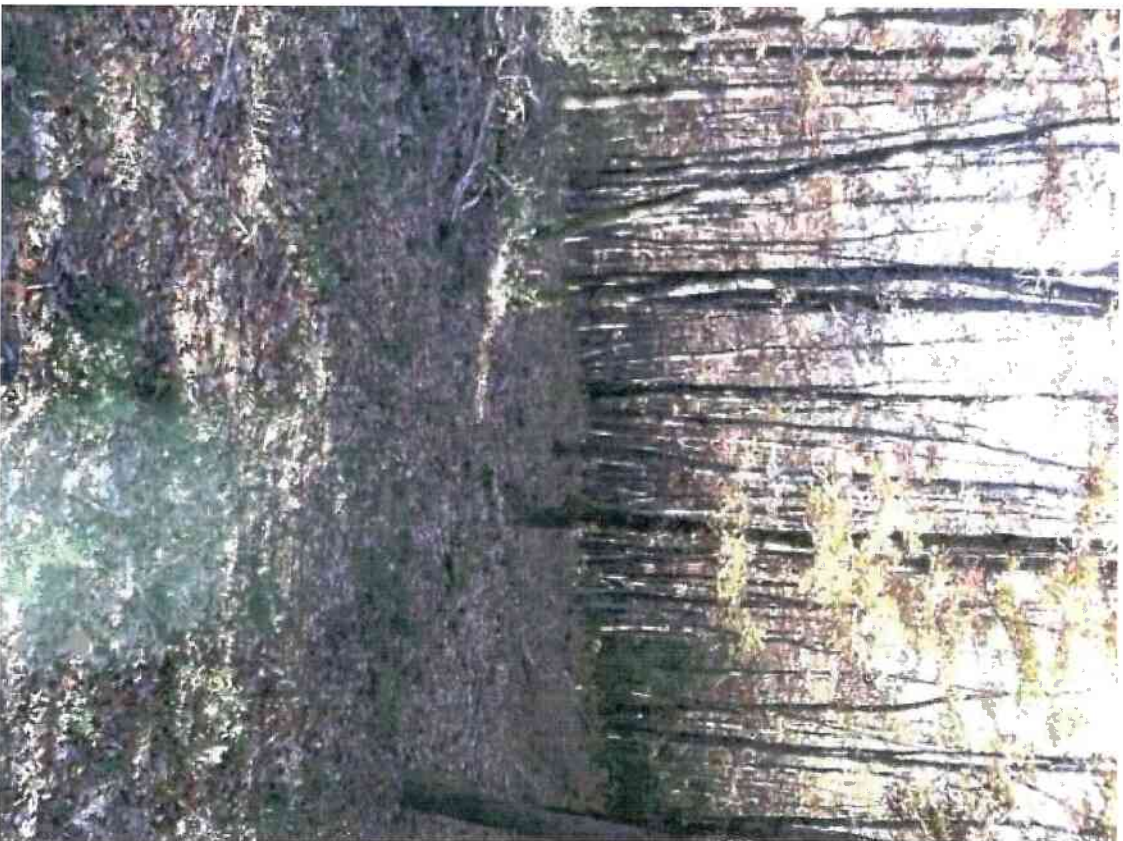


Photo 1



Intégration

Dessin : A.S. 21/11/2012					

