

ANNEXE 3 : PHOTOS

Groupe d'habitations à protéger :





Emplacement du merlon acoustique :

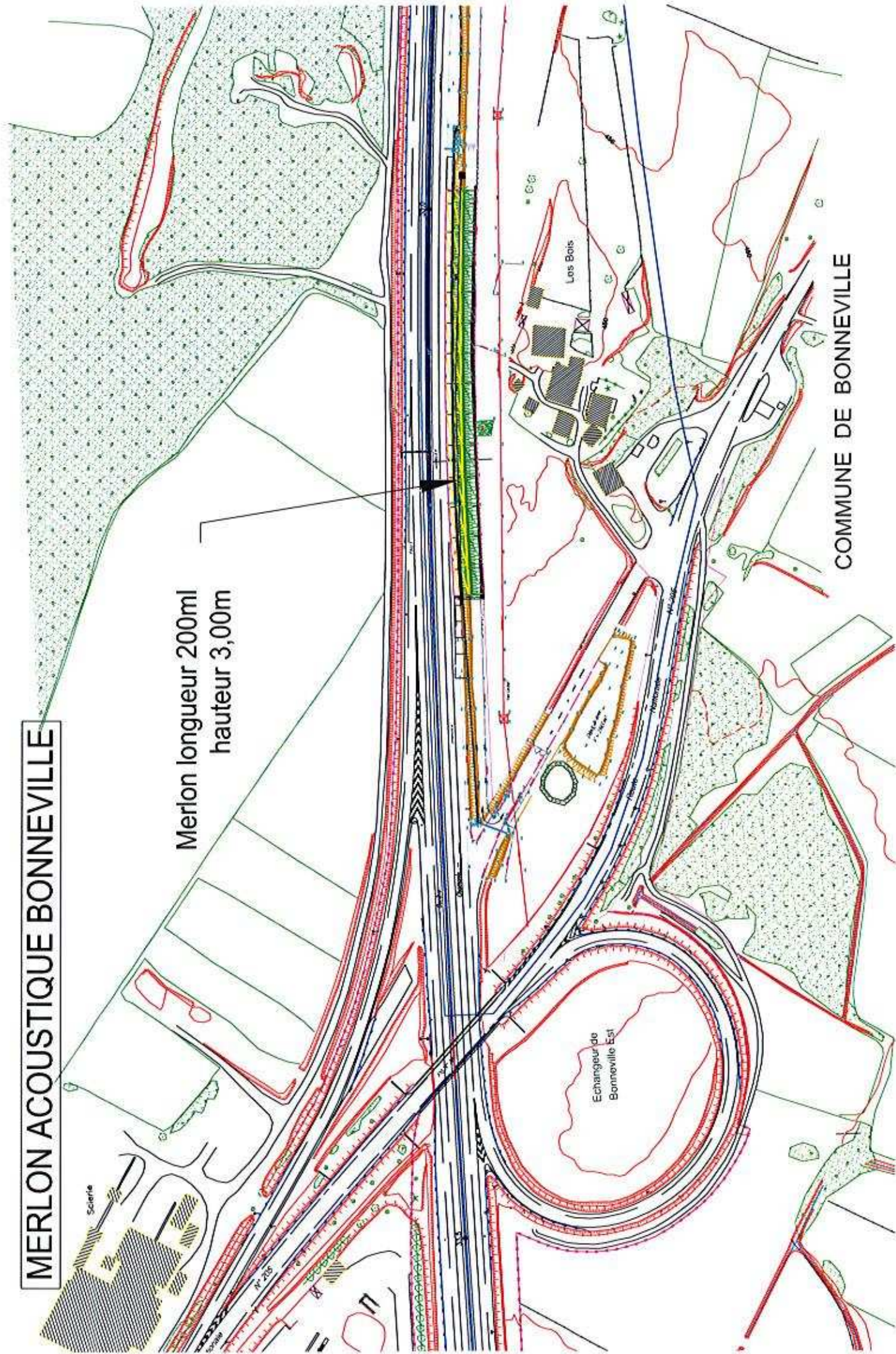


ANNEXE 4 : PLAN DU PROJET

MERLON ACOUSTIQUE BONNEVILLE

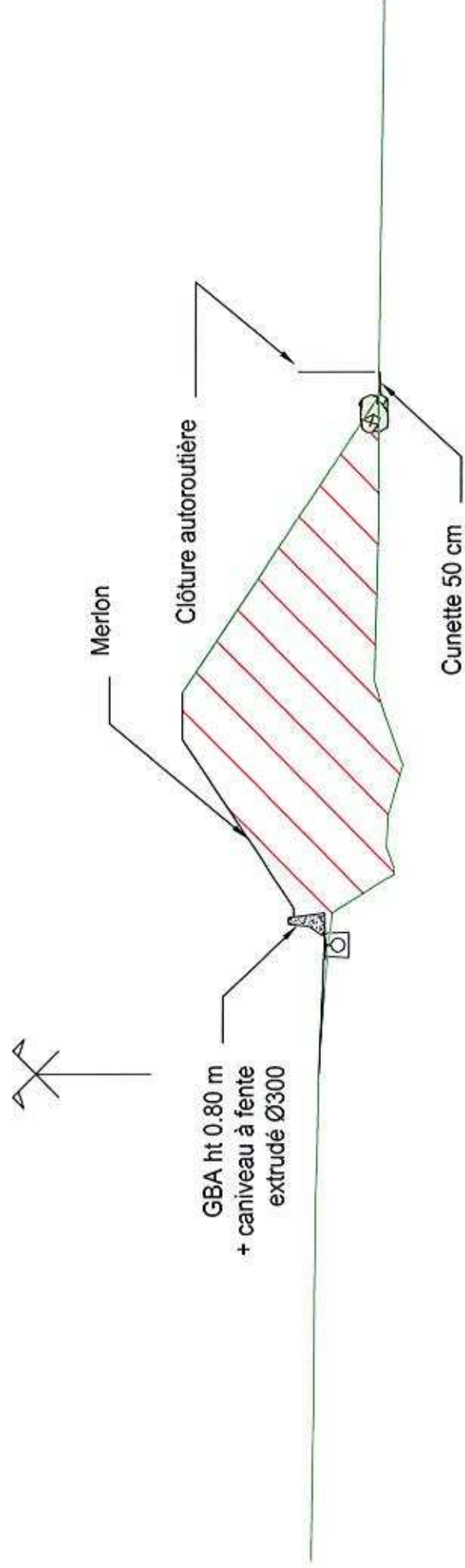
Merlon longueur 200m
hauteur 3,00m

COMMUNE DE BONNEVILLE



MERLON ACOUSTIQUE BONNEVILLE

Coupe type sur merlon

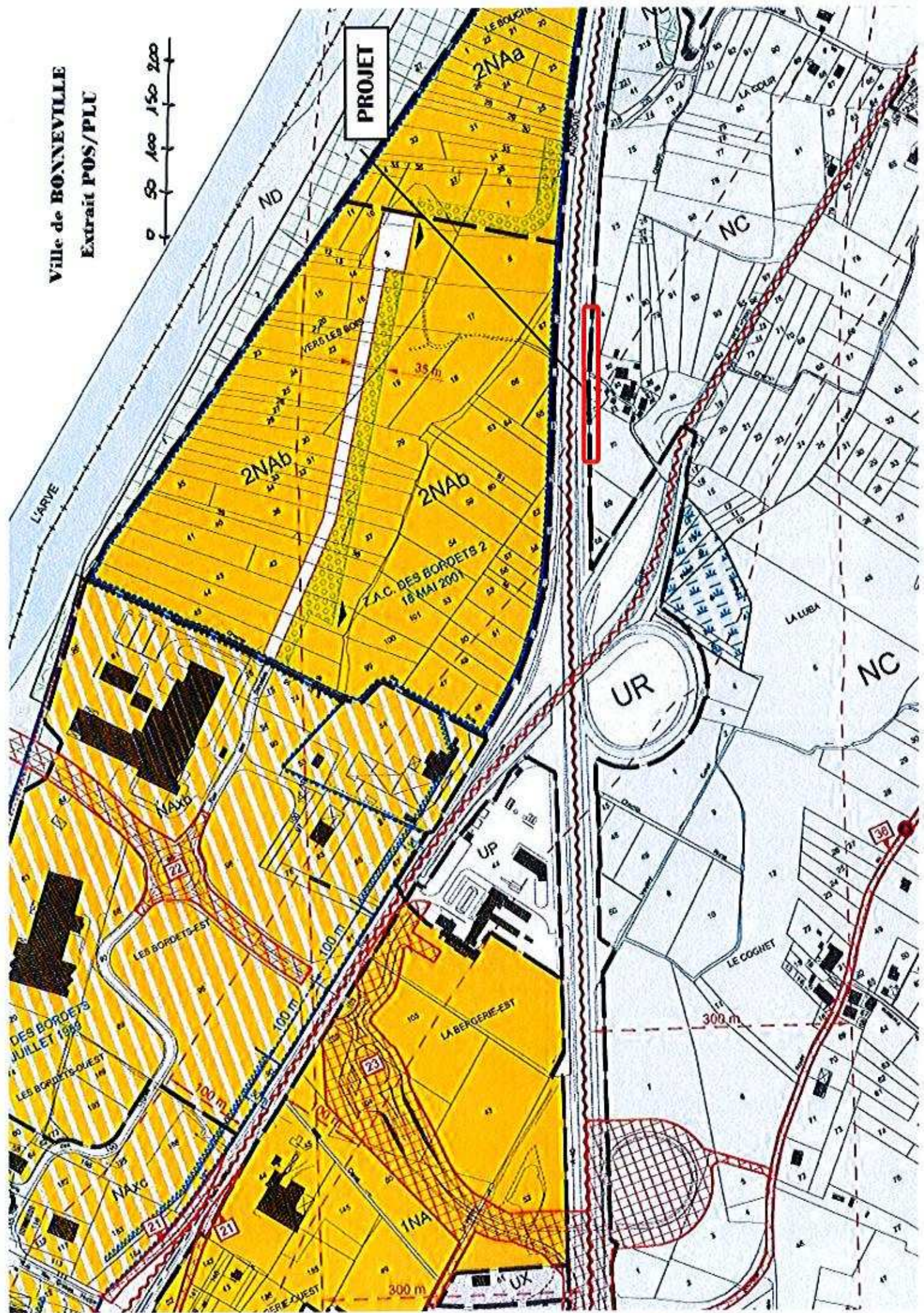


ANNEXE 5 : EXTRAIT POS/PLU

Ville de BONNEVILLE
Extrait POS/PLU

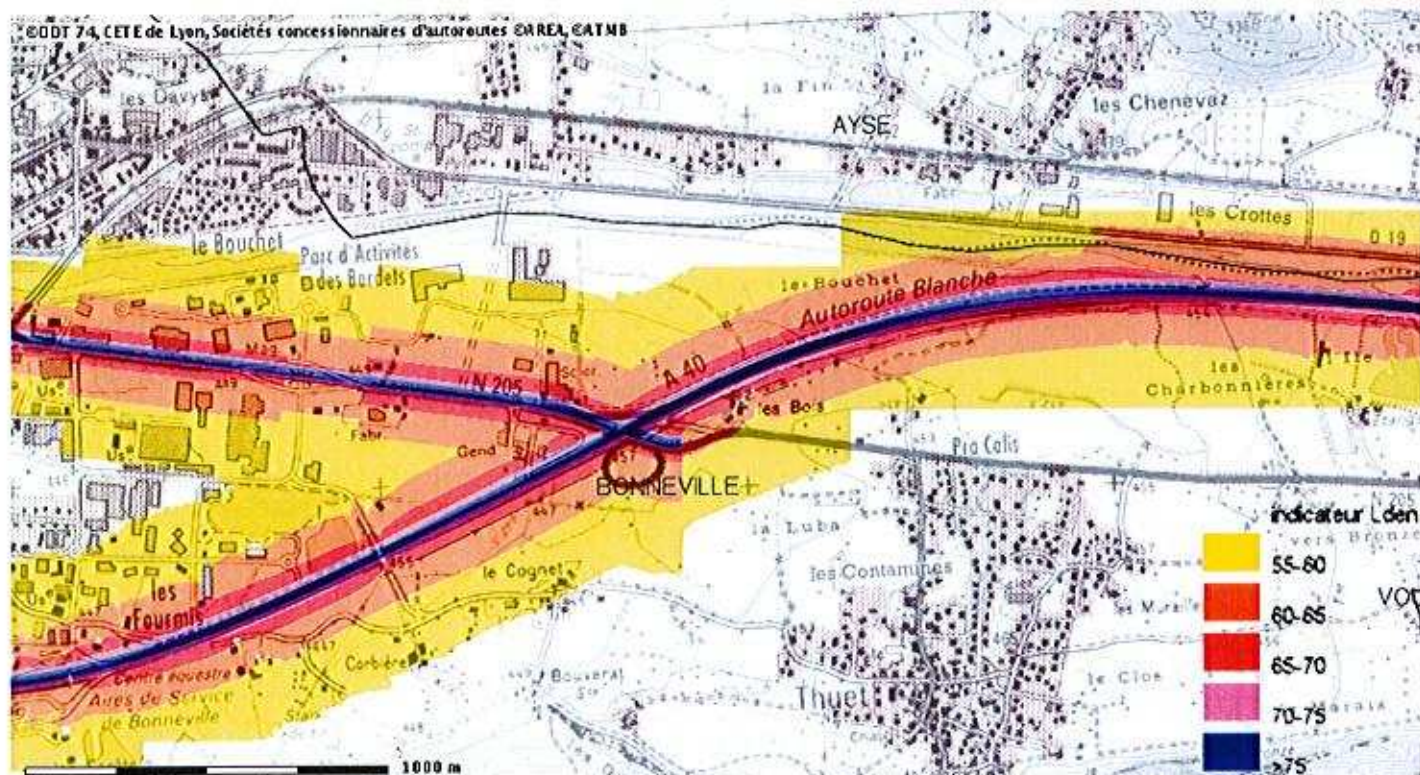


PROJET

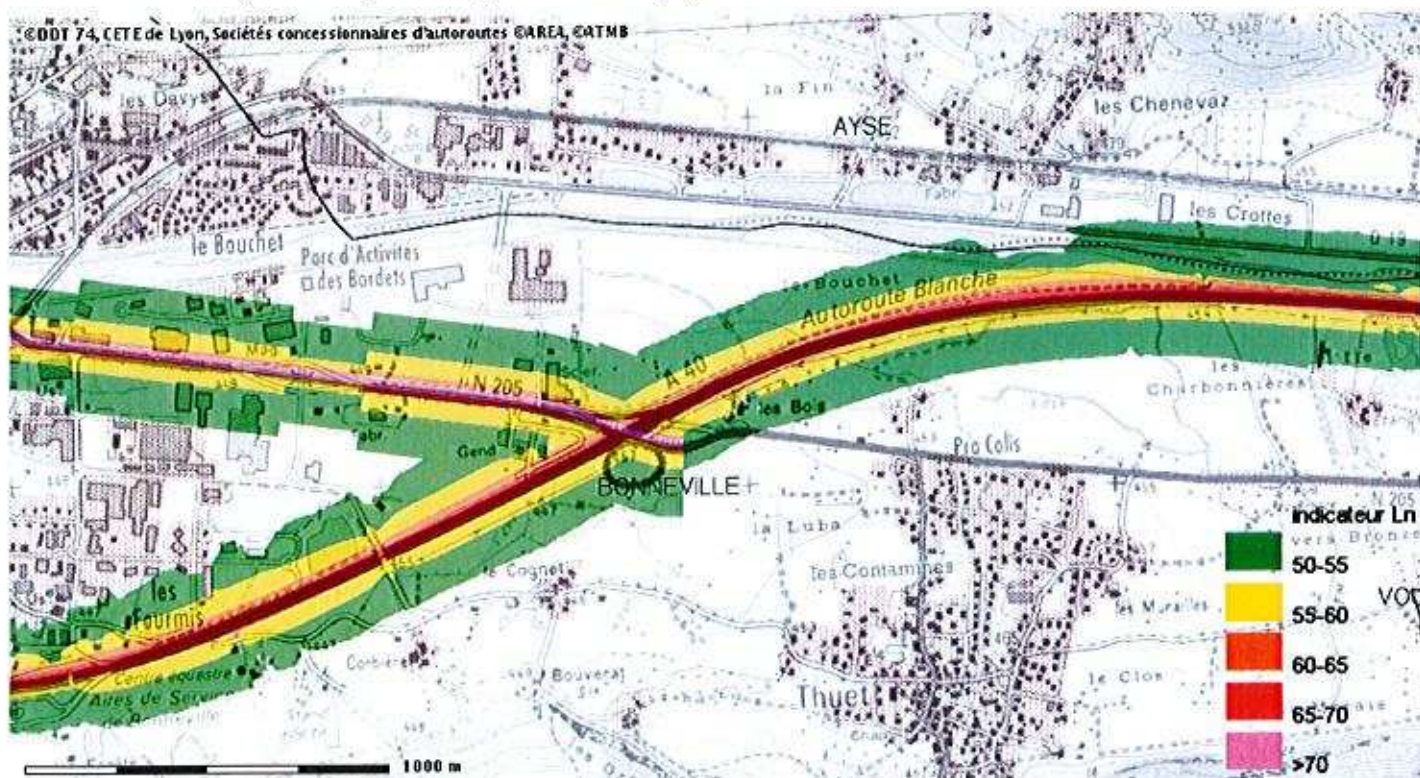


ANNEXE 6 : EXTRAITS DES CARTES DE BRUITS

- Indice Lden (Zones exposées à plus de 55 dB(A) en Lden.
- Indice Ln (Zones exposées à plus de 50 dB(A) en Ln.
- Courbes isophones de 5 en 5 dB(A).



Indice Ln (Zones exposées à plus de 50 dB(A) en Ln.



**ANNEXE 7 : EXTRAITS DU PER ET DU PERIMETRE DU
PPRN PRESCRIT**

Commune de BONNEVILLE

Legende

Réglementation des zones

Zone de risque fort
Inconstructible



Zone de risque moyen à fort
Inconstructible en attendant travaux de protection



Zone de risque modéré
Constructible sous conditions



Zone de risque négligeable ou nul
Non réglementé par le P.P.R.



Identification des zones

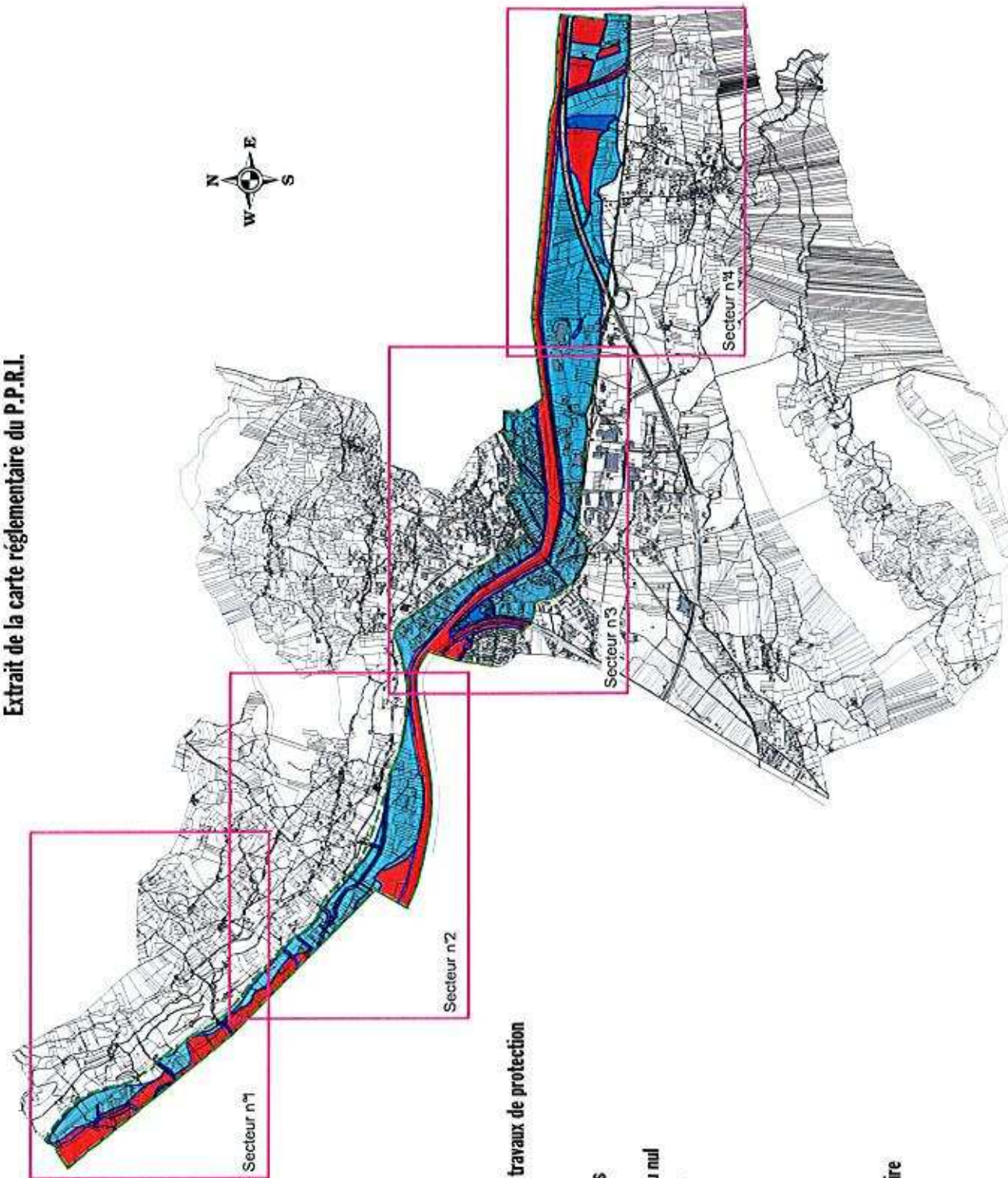
← Règlements applicables

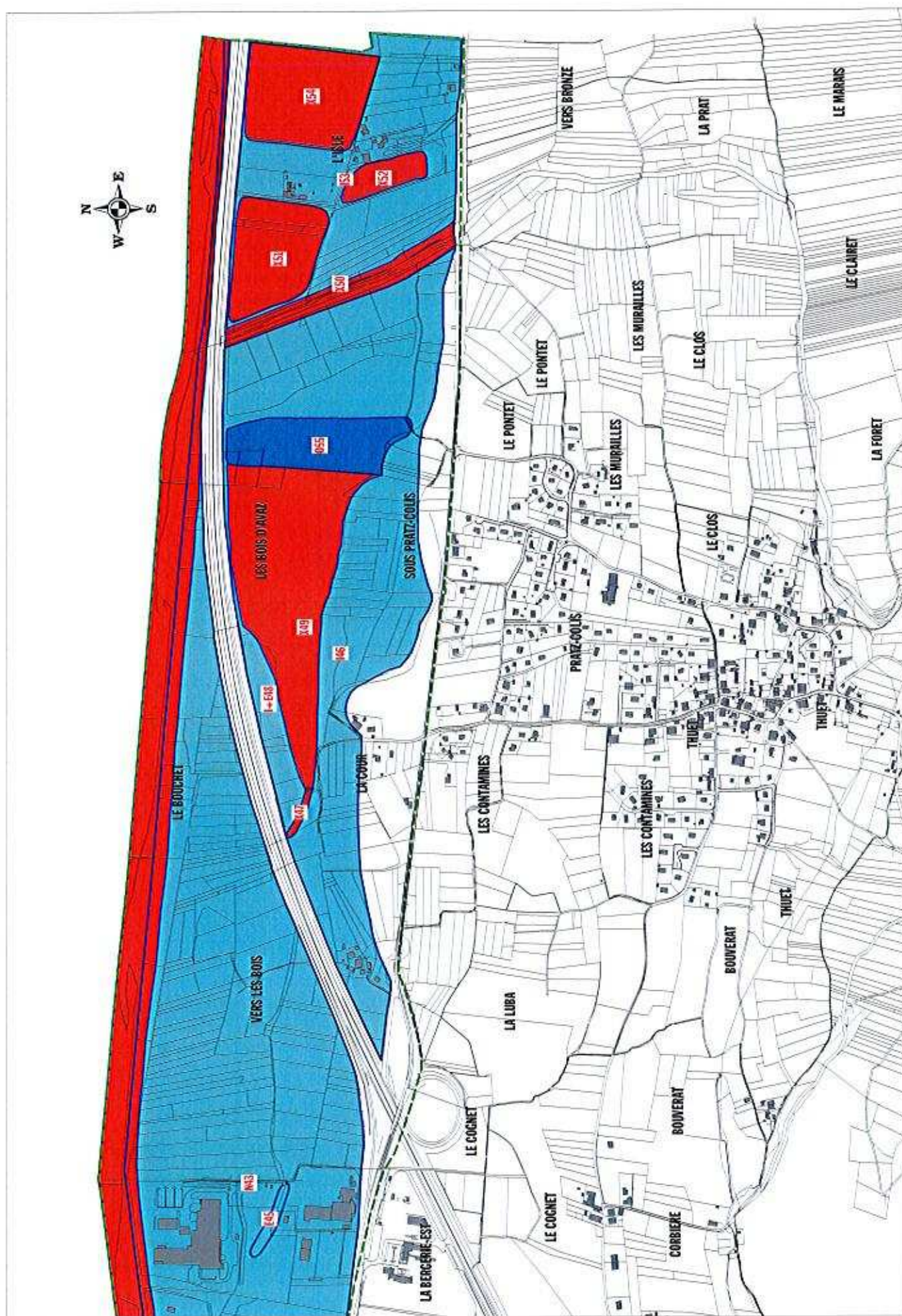
X3

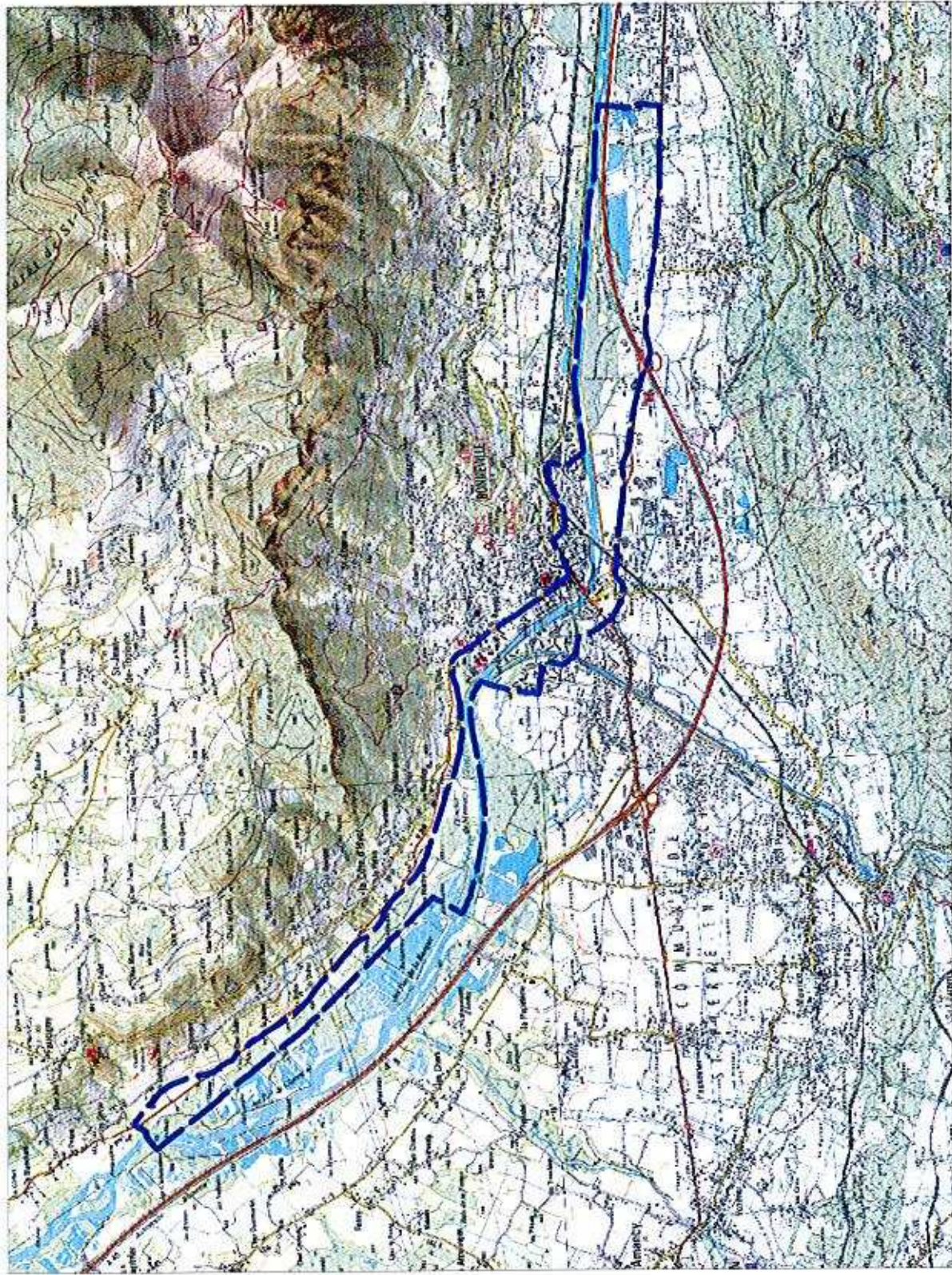
← Numéro de zone

--- Limite périmètre réglementaire

□ Secteurs







VU pour être annexé
à mon arrêté de ce jour

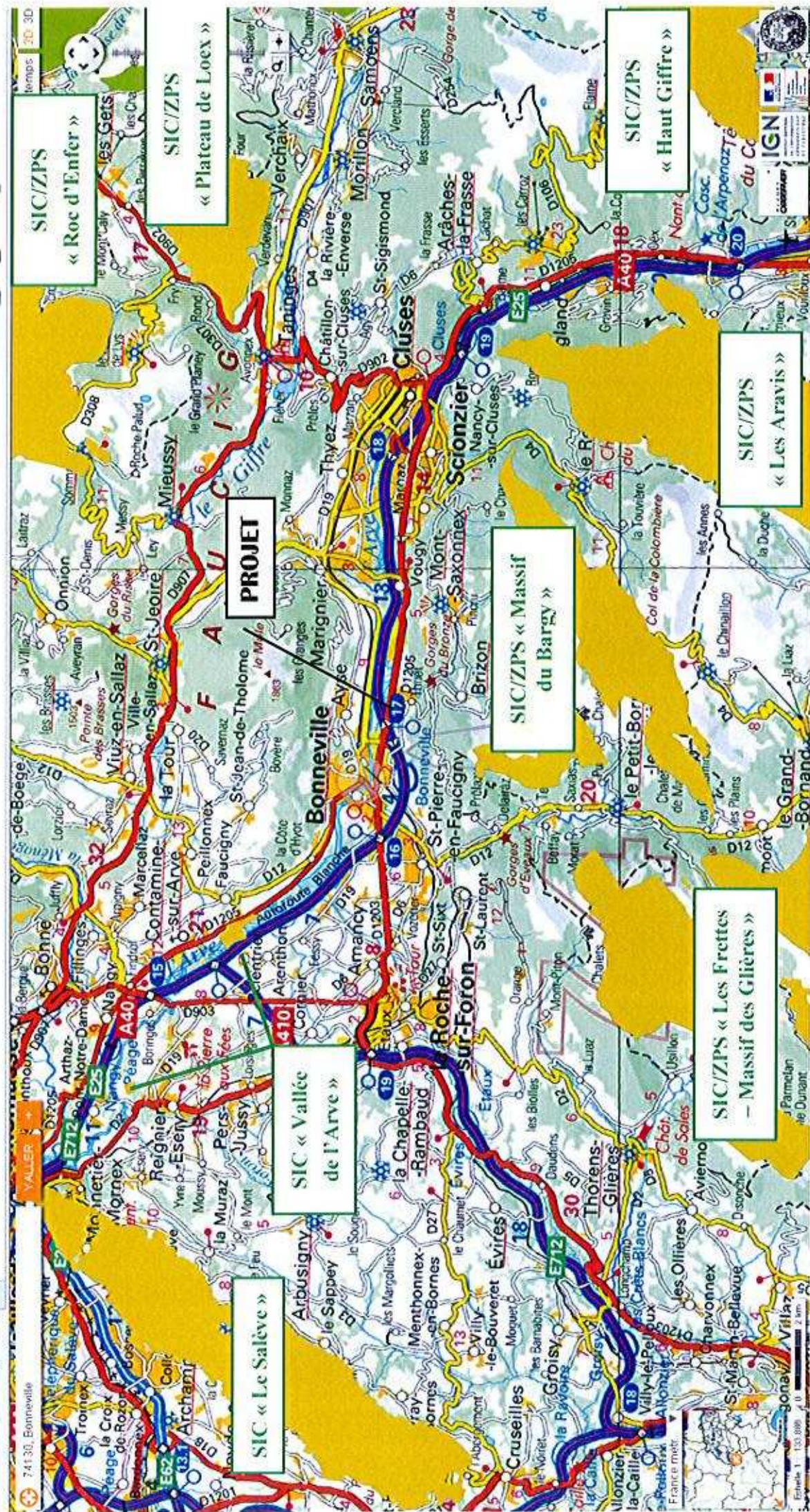
Le Préfet,

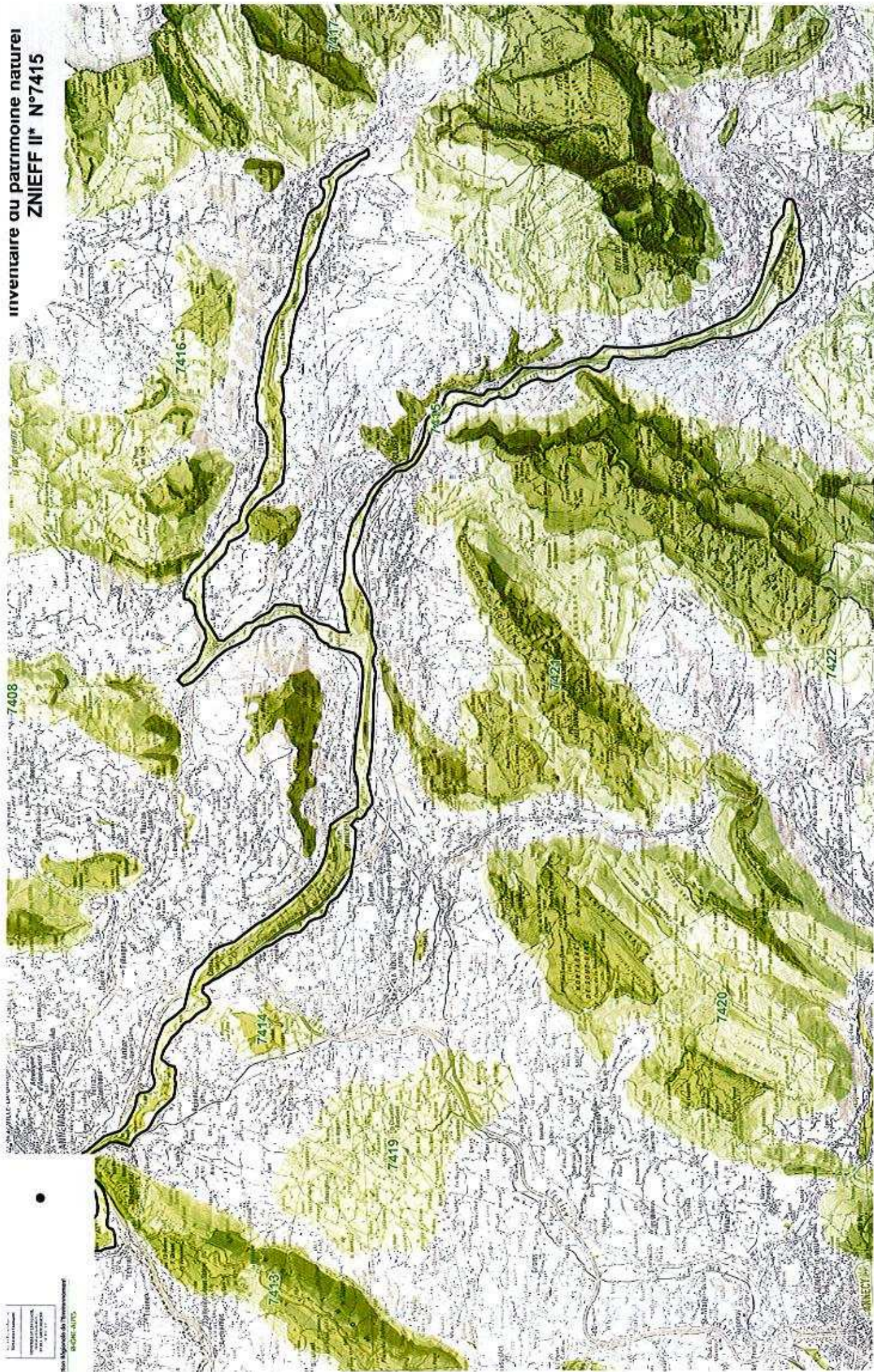
BONNEVILLE
Plan de prévention des risques prévisibles
d'inondation (révision)

— Périimètre d'étude

**ANNEXE 8 : LOCALISATION DU PROJET VIS-A-VIS
DES SITES NATURA 2000 et DES SITES ZNIEFF**

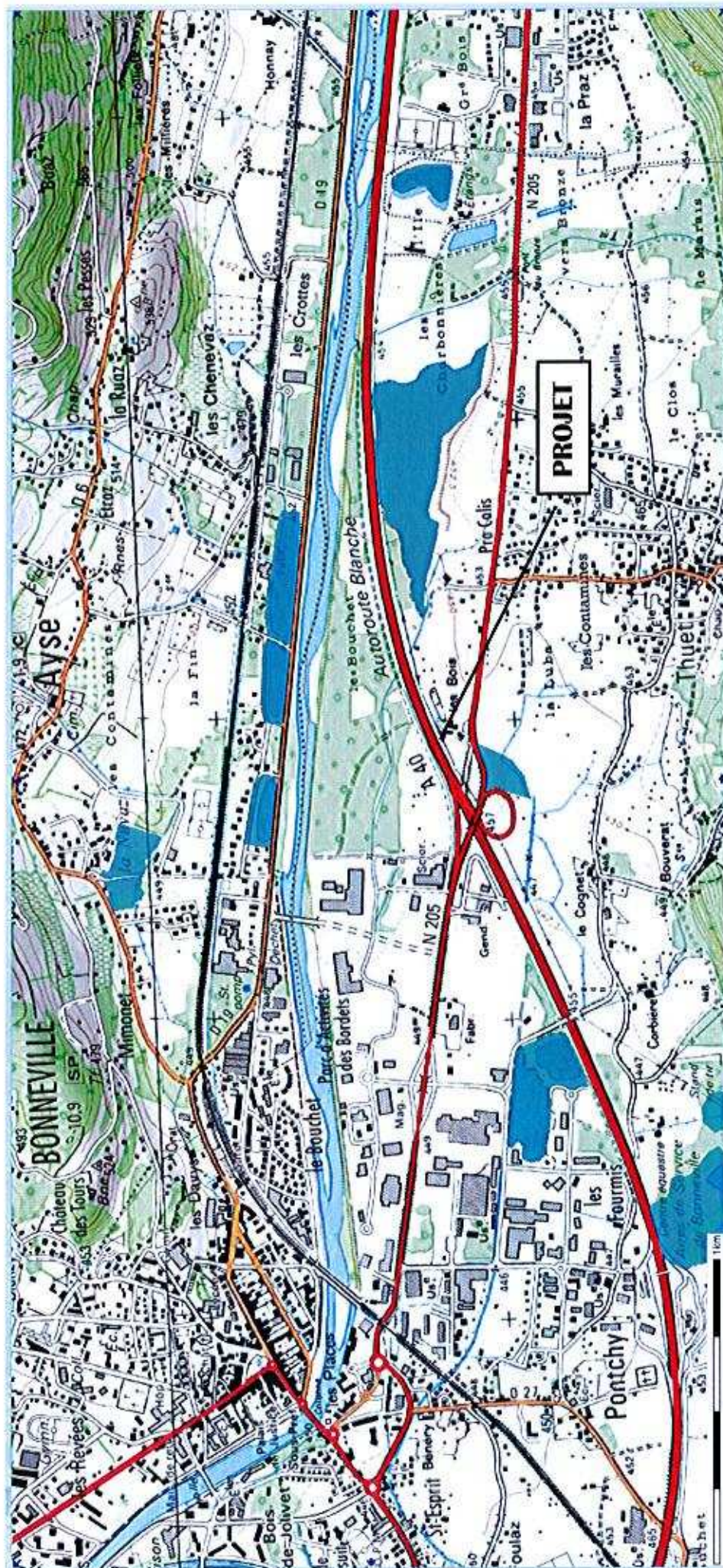
SITES NATURA 2000





ANNEXE 9 : LOCALISATION DU PROJET VIS-A-VIS DES ZONES HUMIDES

ZONES HUMIDES de RHONE-ALPES



**ANNEXE 10 : LOCALISATION DU PROJET VIS-A-VIS
DES SITES INDUSTRIELS**

Basias

Inventaire historique de sites industriels et activités de service



Présentation

Définitions

Contexte législatif

Accès aux données

Liste des sites

→ Carte des sites

Résidus marqués noirs

Croisement Basias / AEP

Établissements sensibles

Droits d'usage

Retour accueil

Liens

Aide

Contact / FAQ



Résolution de la carte 750 pixels



Légende

- ☒ Préfectures et sous-préfectures(*)
- ☒ Limites des régions(*)
- ☒ Limites des départements(*)
- ☒ Limites des communes
- ☒ Attribution IGN BRGM n°0000
- ☒ Sites Basias(**)
- ☒ Sites Basias (XY centre du site)(**)
- ☒ Sites Basias (XY adresse du site)(**)
- ☒ Communes avec sites non localisés
- ☒ Scans IGN
- ☒ Orthophotographies(*)

(*) Couche invisible à cette échelle
(**) En cliquant sur le nom d'une couche, elle devient interrogeable.
Couche interrogeable.

Echelle de la carte

1 : 28 861

INVENTAIRE DES ANCIENS SITES INDUSTRIELS – BASIAS Ville de BONNEVILLE

Indice national RHA-I-74 00070

Indice départemental RHA7400070

Nom usuel Atelier de M. VEYRAT

Zone lambert Lambert II étendu - X saisi (m) 914900 Y saisi (m) 2127500

Commune BONNEVILLE

Localisation Lieu-dit " les Places "

Autres informations

16/02/1957 C25.62A Décolletage - 1er groupe Décolletage des métaux.

Indice national RHA-I-74 00071

Indice départemental RHA7400071

Nom usuel Atelier de M. CLERC

Zone lambert Lambert II étendu - X saisi (m) 915400 Y saisi (m) 2128000

Commune BONNEVILLE

Localisation Adresse (anc. format) Avenue de la Gare

Autres informations 1 17/10/1956 C25.62A Décolletage - 1er groupe Décolletage des métaux et alliages.

DCD=Date connue d'après le dossier

Indice national RHA-I-74 00072

Indice départemental RHA7400072

Nom usuel Atelier de M. THABUIS

Commune BONNEVILLE

Localisation Adresse (anc. format) CD n°6

Précision z EPD principale X Adresse 915146 **Y Adresse** 2127440

Autres informations 1 05/12/1955 C25.62A Décolletage - 1er groupe Atelier de décolletage des métaux et alliages.

Indice national RHA-I-74 00073

Indice départemental RHA7400073

Nom usuel Tannerie de M. ALMERAS

Zone lambert Lambert II étendu - X saisi (m) Y saisi (m)

Commune BONNEVILLE

Autres informations

01/01/1822 C15.11Z Apprêt et tannage des cuirs ; préparation et teinture des fourrures (tannerie, mégisserie, corroierie, peaux vertes ou bleues) - 1er groupe Tannerie.

Indice national RHA-I-74 00074

Indice départemental RHA7400074

Nom usuel L'HORLOGERIE PHOTOGRAPHIQUE FRANCAISE S.A.

Zone lambert Lambert II étendu - X saisi (m) 915540 Y saisi (m) 2128080

Commune BONNEVILLE

Adresse (anc. format) Lotissement industriel du Bouchet

Autres informations 1 08/02/1958 C25.62A Décolletage - 1er groupe Atelier de décolletage.

DCD=Date connue d'après le dossier

Indice national RHA-I-74 00075

Indice départemental RHA7400075 Unité

Nom usuel Dépôt de M. CHARDON

Zone lambert Lambert II étendu - X saisi (m) 914520 Y saisi (m) 2128220

Commune BONNEVILLE

Localisation Entre l'Arve et la RN 203

Autres informations 14/02/1964 V89.03Z Dépôt de liquides inflammables (D.L.I.) - 1er groupe D.L.I..DCD=Date connue d'après le dossier