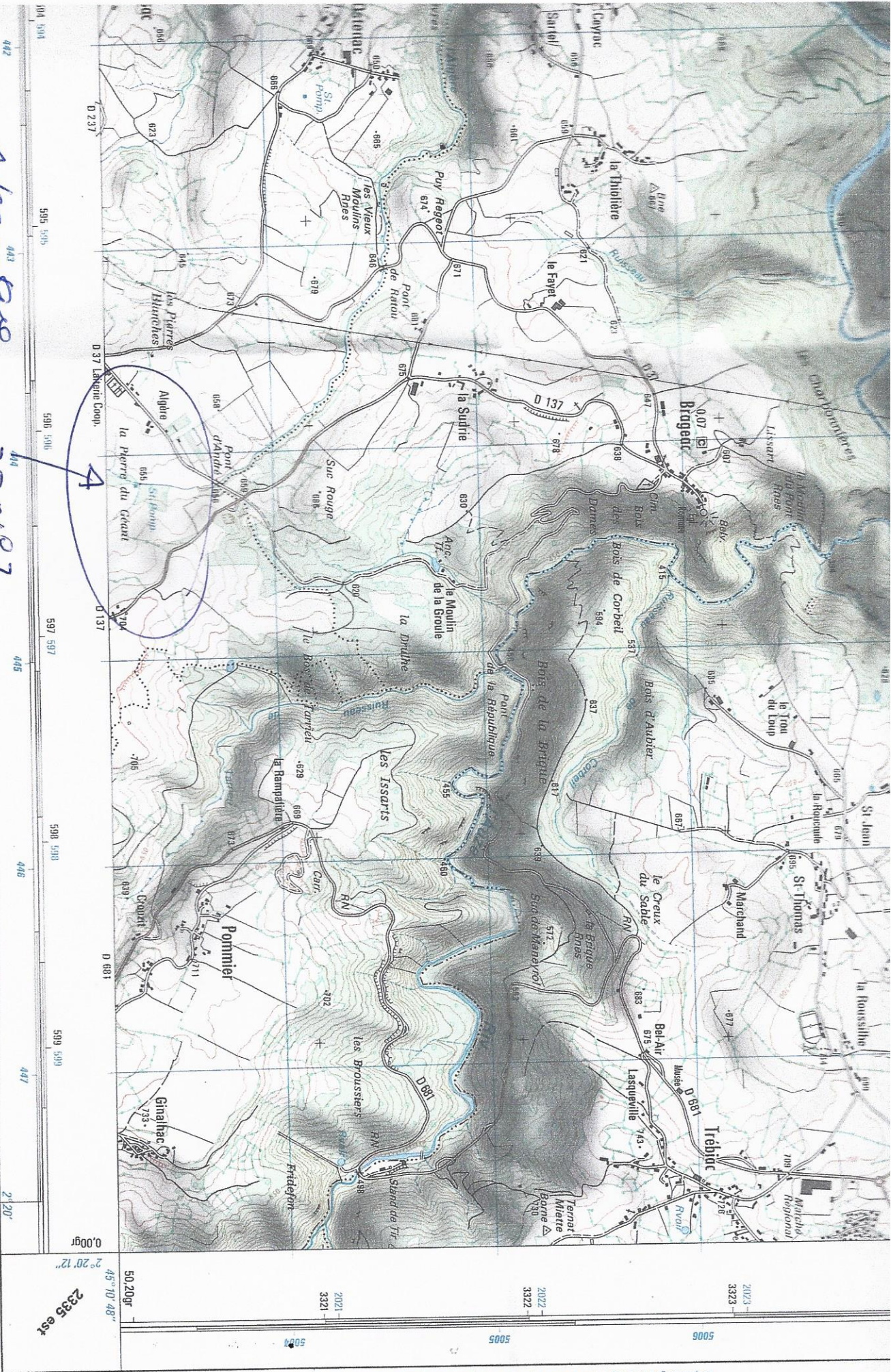


Le quadrillage kilométrique UTM-WGS84 imprimé en bleu permet de se localiser sur la carte à partir d'une position donnée par un récepteur GPS.



2023  
3323

2022  
3322

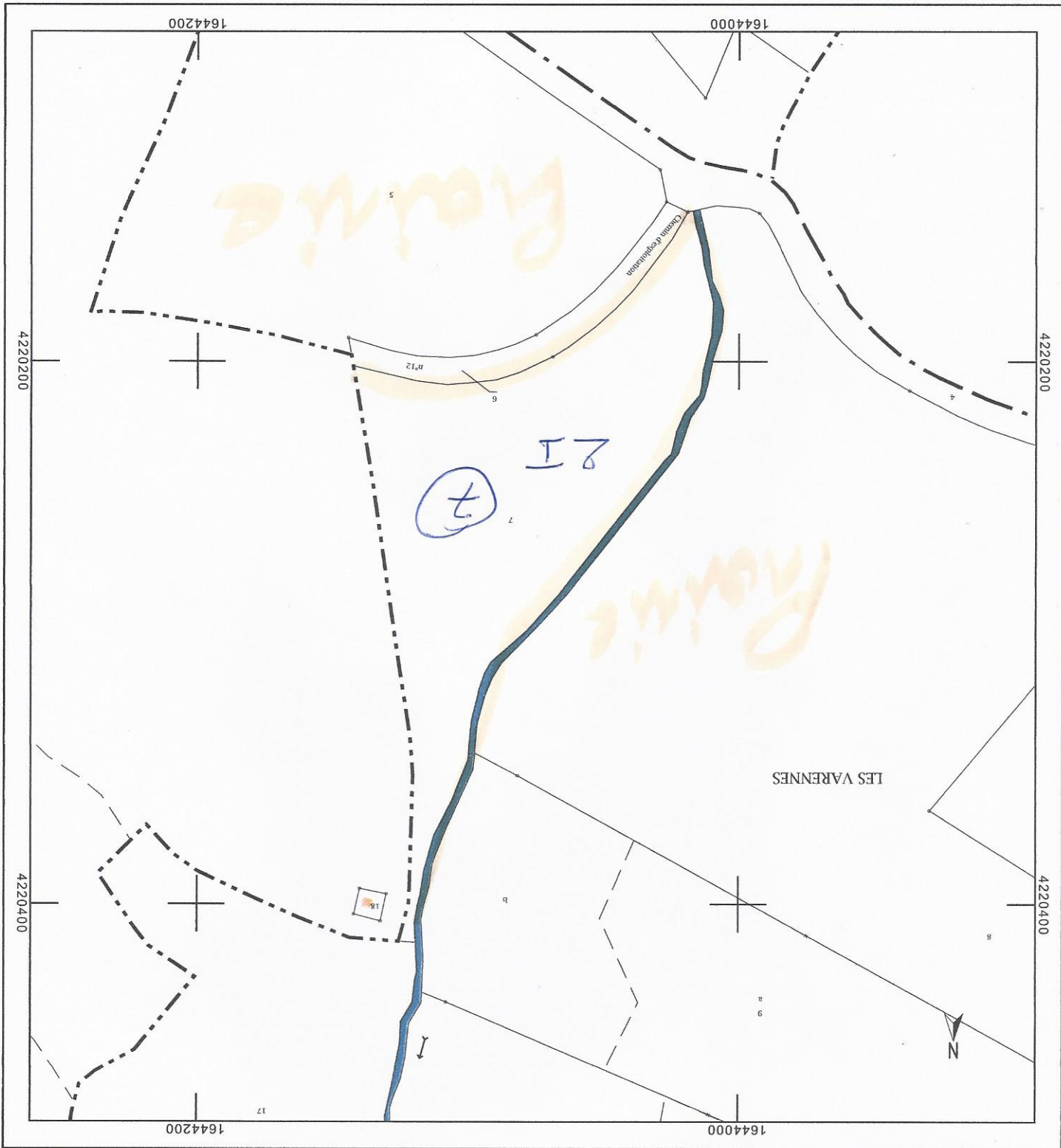
2021  
3321

50,20gr  
45° 10' 48"  
2335 est









DIRECTION GÉNÉRALE DES FINANCES PUBLIQUES

EXTRAIT DU PLAN CADASTRAL

Le plan visualisé sur cet extrait est géré  
par le centre des impôts foncier suivant :  
AURILLAC  
3 Place des Carmes 15012  
15012 AURILLAC CEDEX  
tél. 04 71 43 44 84 - fax 04 71 43 44 77  
cdf.aurillac@dgifp.finances.gouv.fr

Cet extrait de plan vous est délivré par :  
cadastre.gouv.fr

Département : CANTAL

Commune : CHAUSSENAC

Section : ZI  
Feuille : 000 ZI 01

Echelle d'origine : 1/2000  
Echelle d'édition : 1/2000

Date d'édition : 13/08/2019  
(fuseau horaire de Paris)

Coordonnées en projection : RGF93CC45  
©2017 Ministère de l'Action et des  
Comptes publics