

Source : Géoportail

Projet

ETUDES  
GROUPEMENT PROFILS ETUDES  
ATELIER FONTAINE  
ATELIER ARCHITECTURE

Index modification	
D	1/25 000
C	GDI / CPO
A	1/25 000

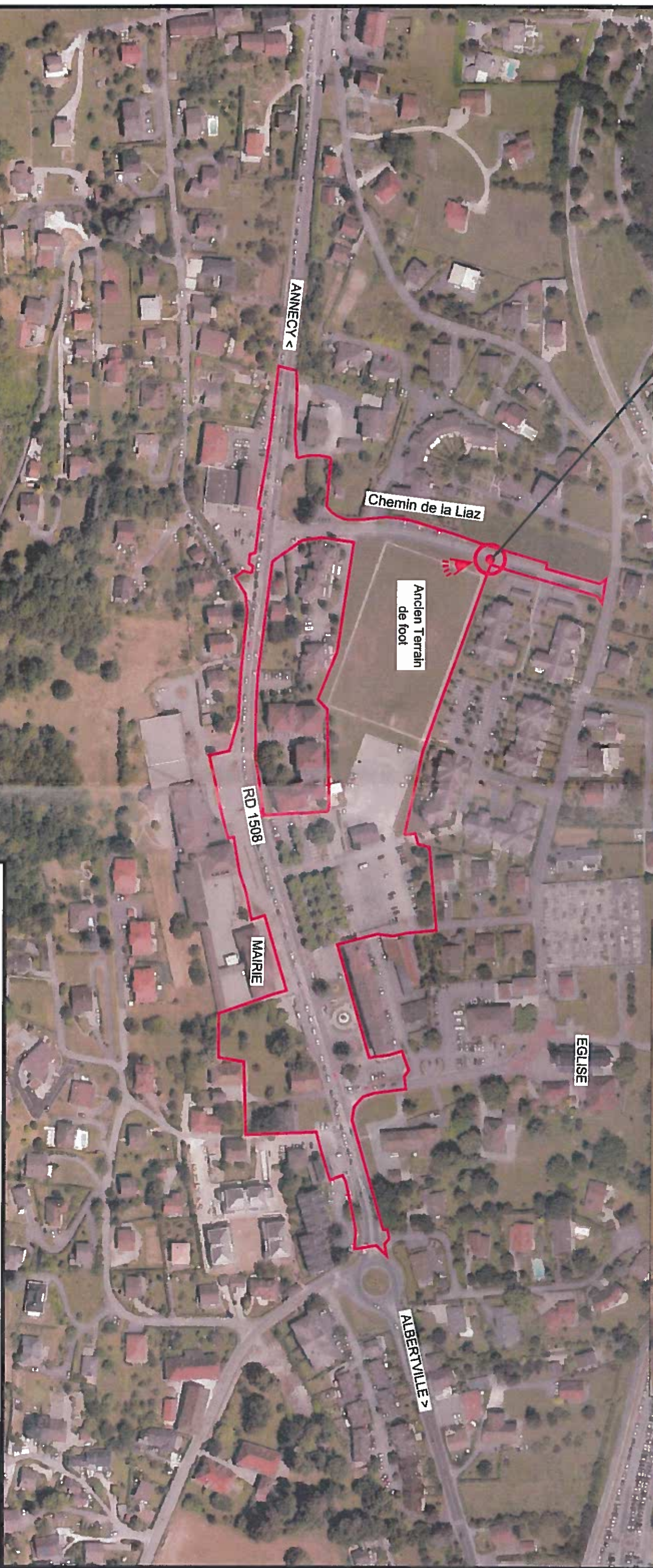
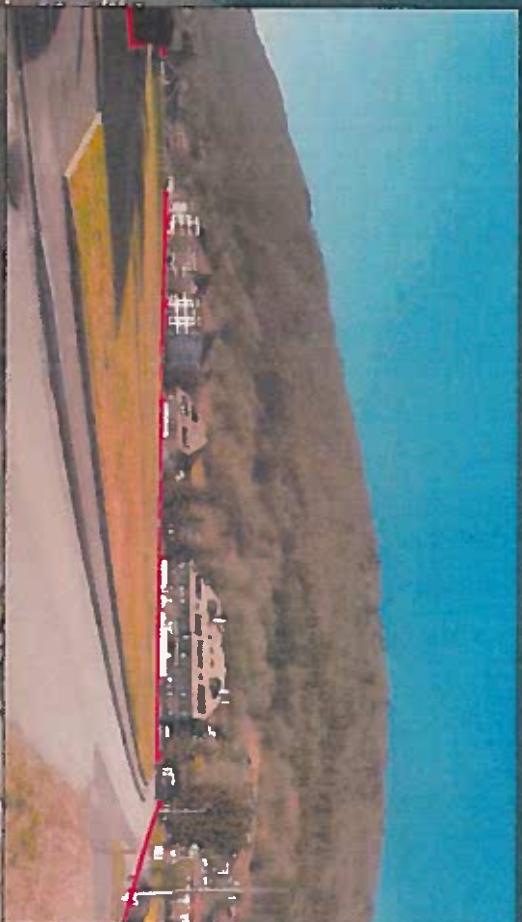
Désignation plan	
CPC	SEVIER - AMENAGEMENT CENTRE BOURG
2	PLAN DE SITUATION

MAÎTRE D'OUVRAGE

MAÎTRE D'OUVRAGE

MANDATAIRE





Source : Géoportail



**EPIZES**  
GROUPEMENT PROFILS ETUDES ATELIER FONTAINE  
16 06 02 07 11 33 Fax 06 50 47 11 14  
Mail : epiz@fontaine.fr Web : www.epiz.fr



**Atelier Fontaine**  
ARCHITECTES ASSOCIES

Désignation plan	
CPC	

SEVRIER - AMENAGEMENT CENTRE BOURG	
3 - ZONE D'IMPLANTATION	

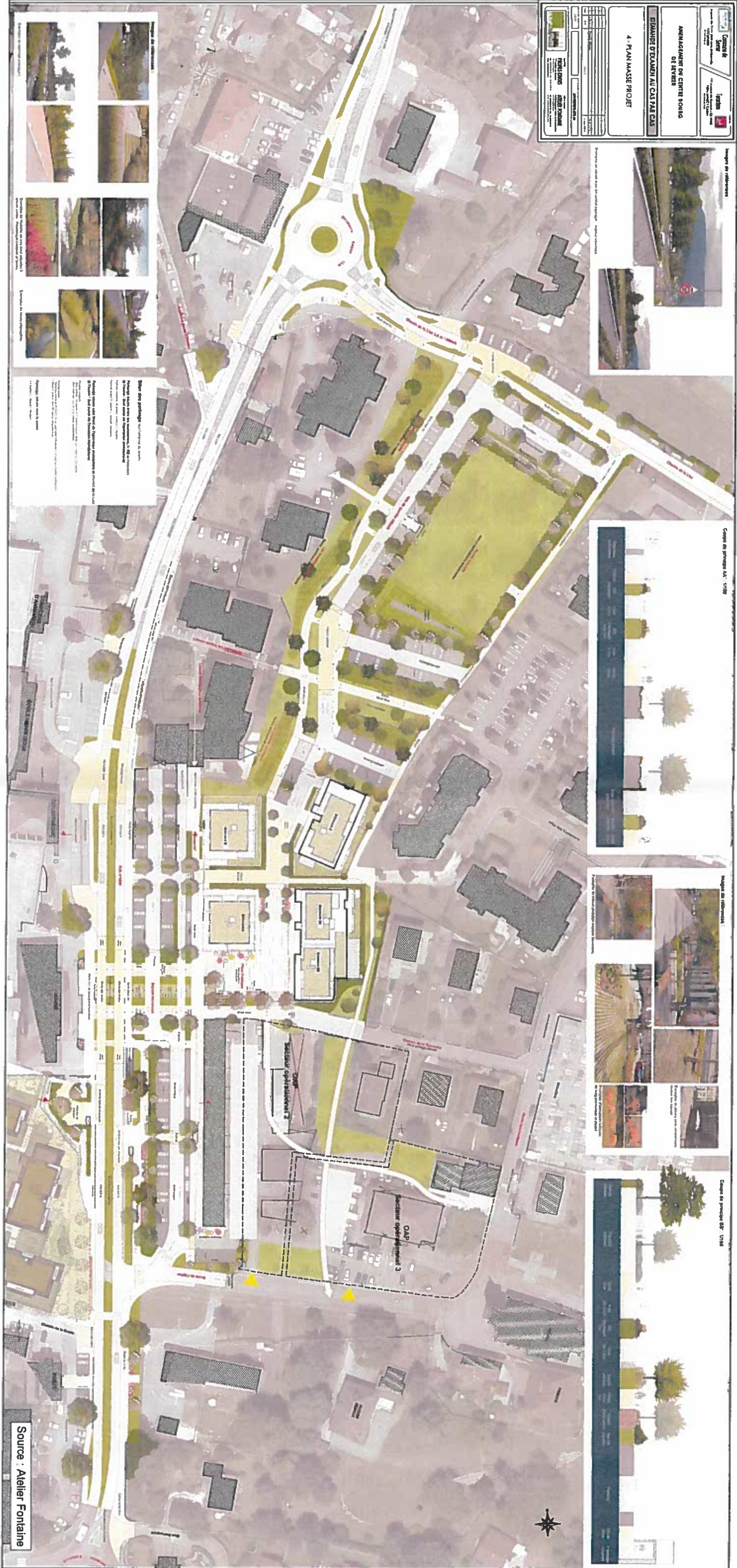
Maitre d'ouvrage	
Sevriér	

Mandat	
Mandat	

Mandat	
Mandat	

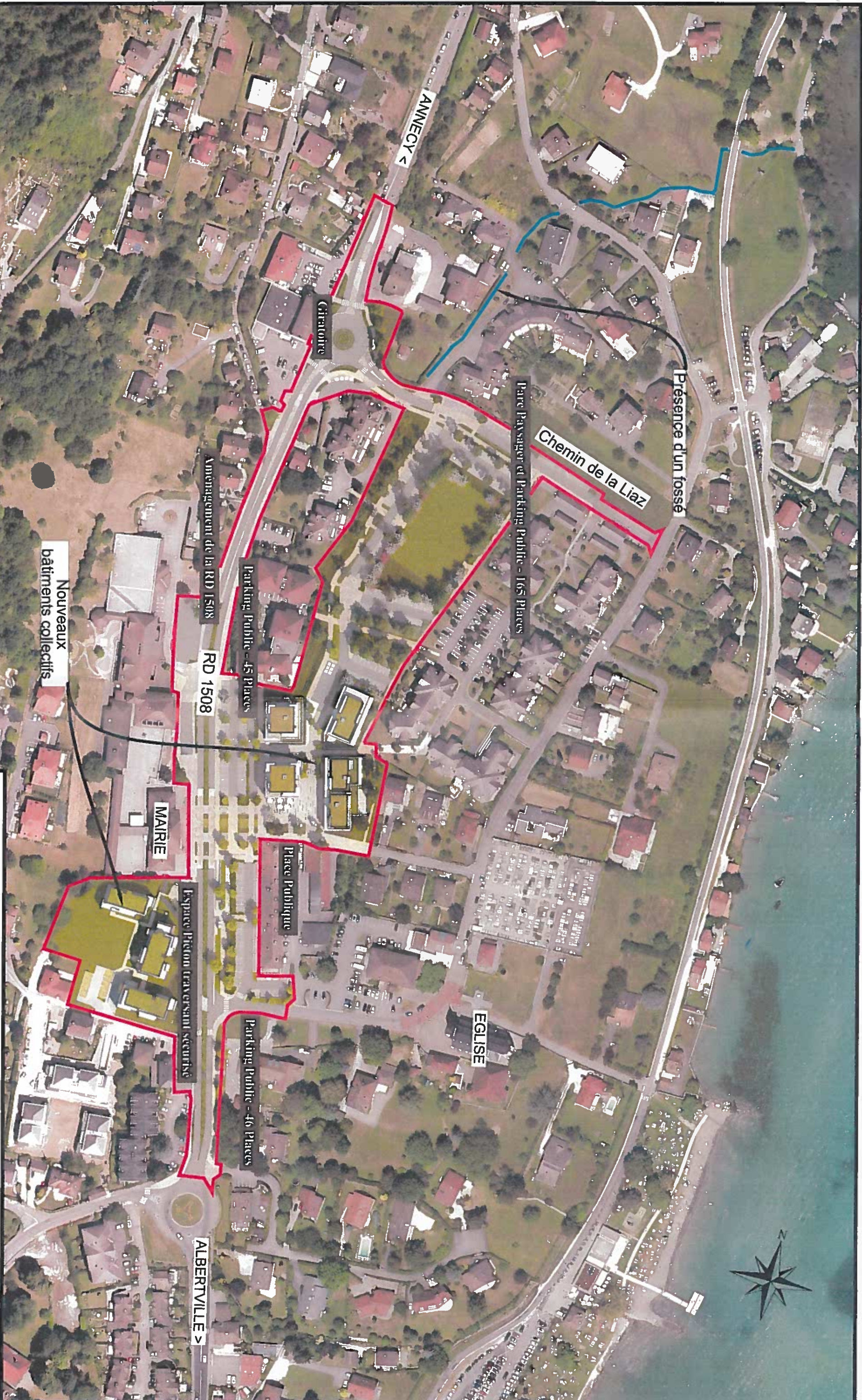


<b>Commune de</b> <b>Tignes</b> 73120 Tignes 73120 Tignes	
<b>AMÉNAGEMENT DU CENTRE SCOLAIRE          DE TIGNES</b>	
<b>ÉLÉMENTS D'EXAMEN AU CAS PIA CAS</b>	
<b>4 - PLAN MASSE PROJET</b>	
Date de l'étude : 2019 Date de la mise à jour : 2019 Date de la validation : 2019	Auteur : [Nom] Révisé : [Nom] Validé : [Nom]



L'objectif de ce plan est de définir la configuration spatiale du projet, en tenant compte des contraintes techniques, réglementaires et environnementales. Le plan masse permet de visualiser l'implantation des bâtiments, des espaces verts, des zones de stationnement, et des infrastructures de transport.





Source : Atelier Fontaine





SEURIEUR  
GROUPEMENT PROCHES ETUDES  
ATELIER FONTAINE

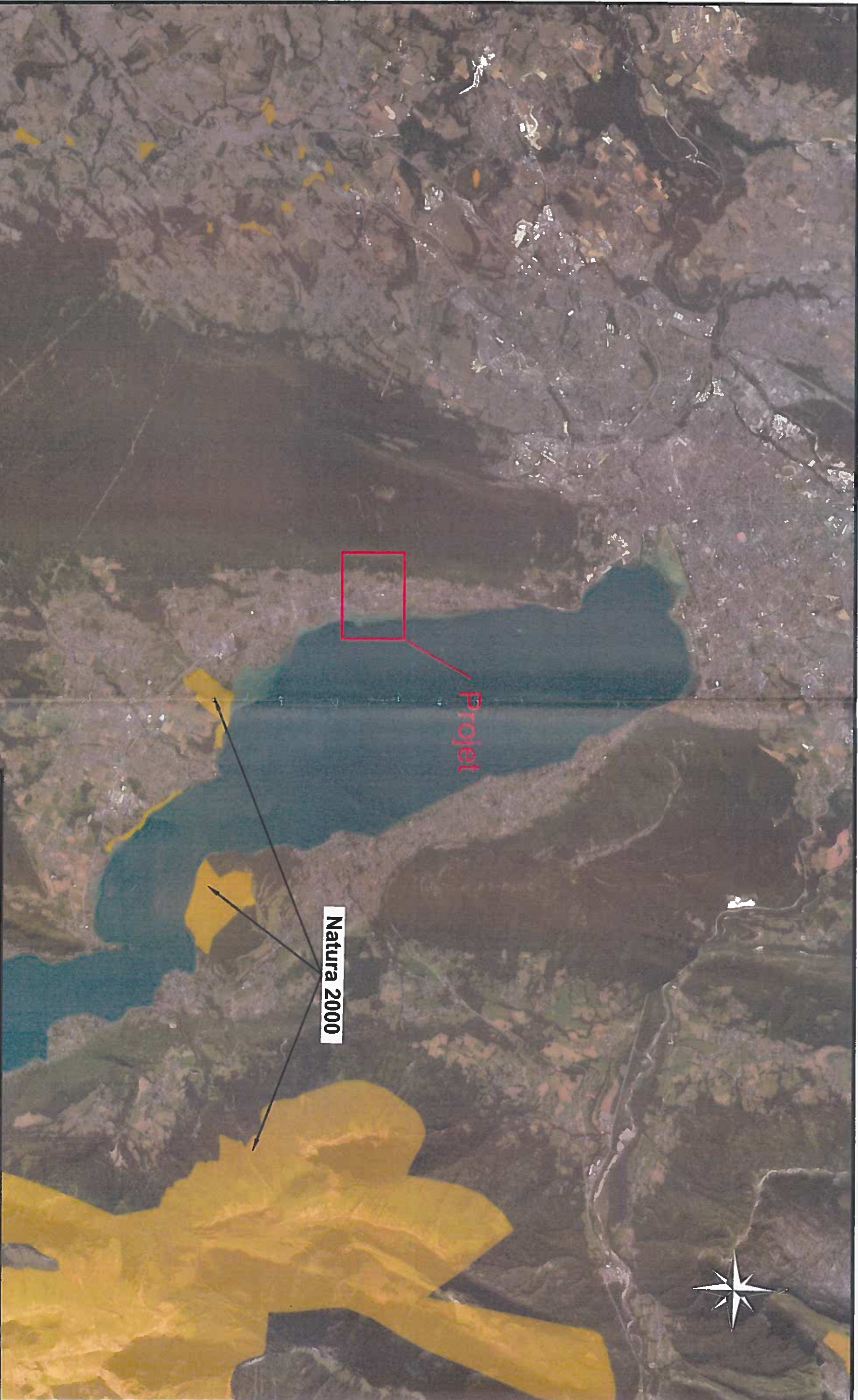
161 04 50 47 93 33 - Fax 04 50 47 93 41  
Email seurieur@seurieur.com - www.seurieur.com



Atelier Fontaine  
ARCHITECTURE - PAYSAGISME

Indice modification				Désignation plan		
a	b	c	d	CPC	SEVRIER - AMENAGEMENT CENTRE BOURG 5 - PLAN DES ABORDS	
0	1	2	3			
09/03/18						
Echelle						
1/2 000						
Equipe						
A74-702V8176-CPC-5d						
Maître d'ouvrage						
						
Mandat						
						





Source : Géoportail



SEURIEU

Atelier Fontaine

GROUPEMENT PROFILS ETUDES ATELIER FONTAINE

16, 18, 20, 22, 24, 26, 28, 30, 32, 34, 36, 38, 40, 42, 44, 46, 48, 50, 52, 54, 56, 58, 60, 62, 64, 66, 68, 70, 72, 74, 76, 78, 80, 82, 84, 86, 88, 90, 92, 94, 96, 98, 100

Index modification		Désignation plan	
a	b	c	d
09/03/18			

CPC

SEVRIER - AMENAGEMENT CENTRE BOURG

6 - PLAN DE LOCALISATION NATURA 2000

Echelle

1/50 000

Equipe

GDI / CPO

Réf.

A74-702VR176-CPC-60

Maître d'ouvrage

Sevriér

Mandatataire

TEACTEM