

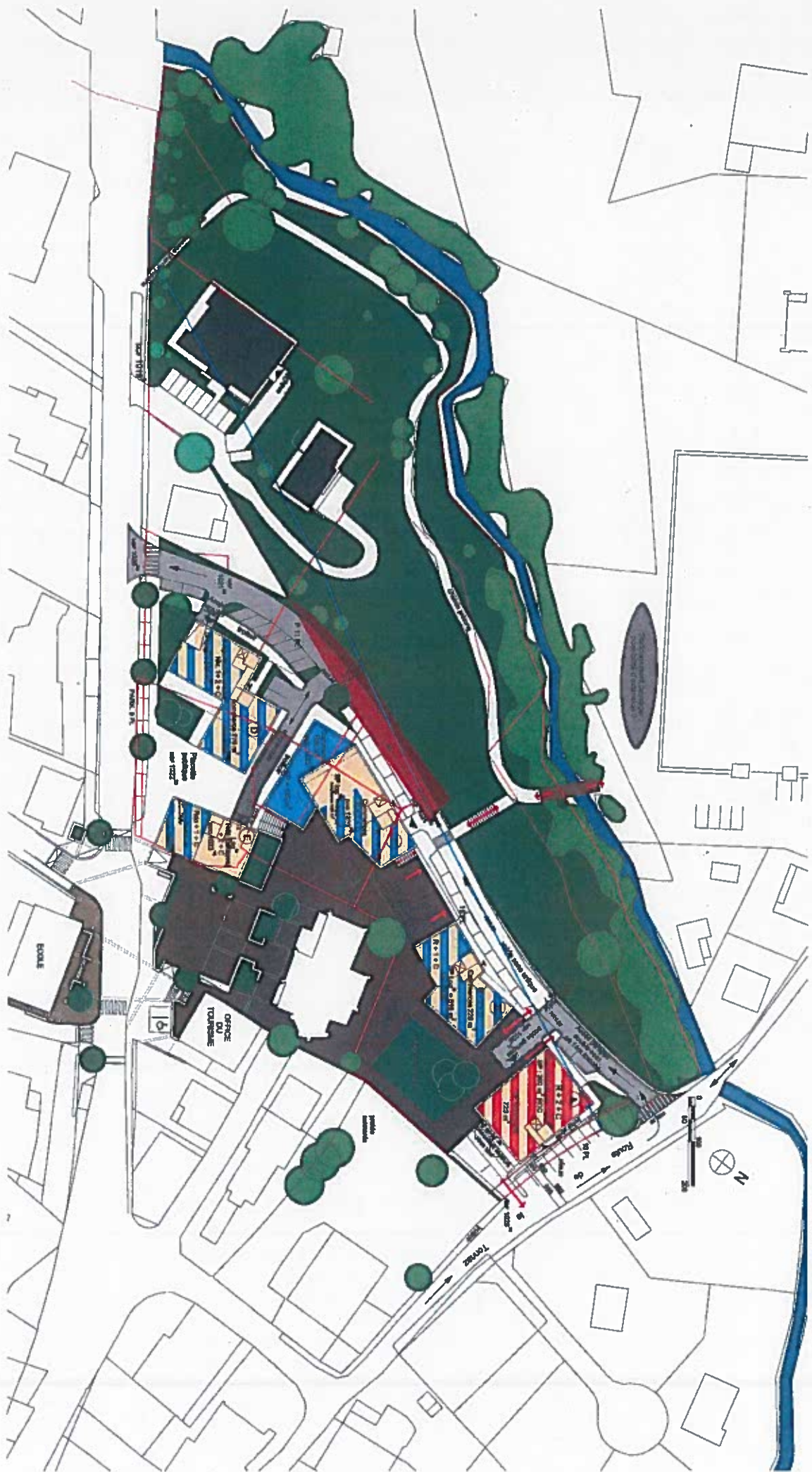
Plan de situation échelle 1:34110

© IGN 2017 - [www.geoportail.gouv.fr/informations-legales](http://www.geoportail.gouv.fr/informations-legales)

Longitude : 8° 34' 19" E  
Latitude : 45° 50' 18" N

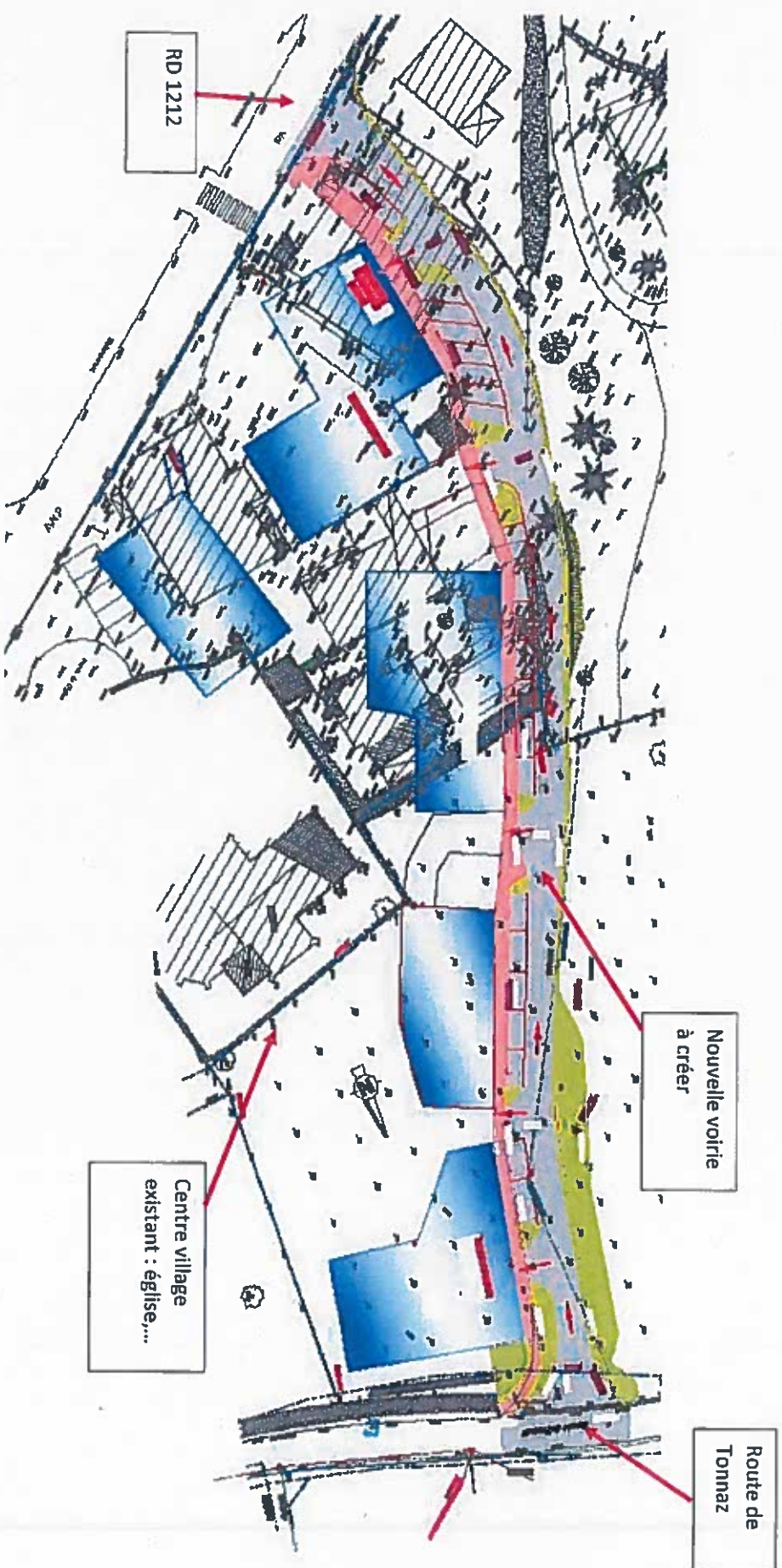


Etude de conception urbaine - Isabelle Dupuy-Buddy 2015





Création d'une voie routière à sens unique dans le cadre du renouvellement urbain  
du Centre-Ville de PRAZ SUR ARLY (74)



Etude de faisabilité. Création d'une rue de liaison  
de la route de la Tonnaz à la RD1212 - 2016

Topographie







17-18 /////////////// Praz sur Arly

02. Plan de masse



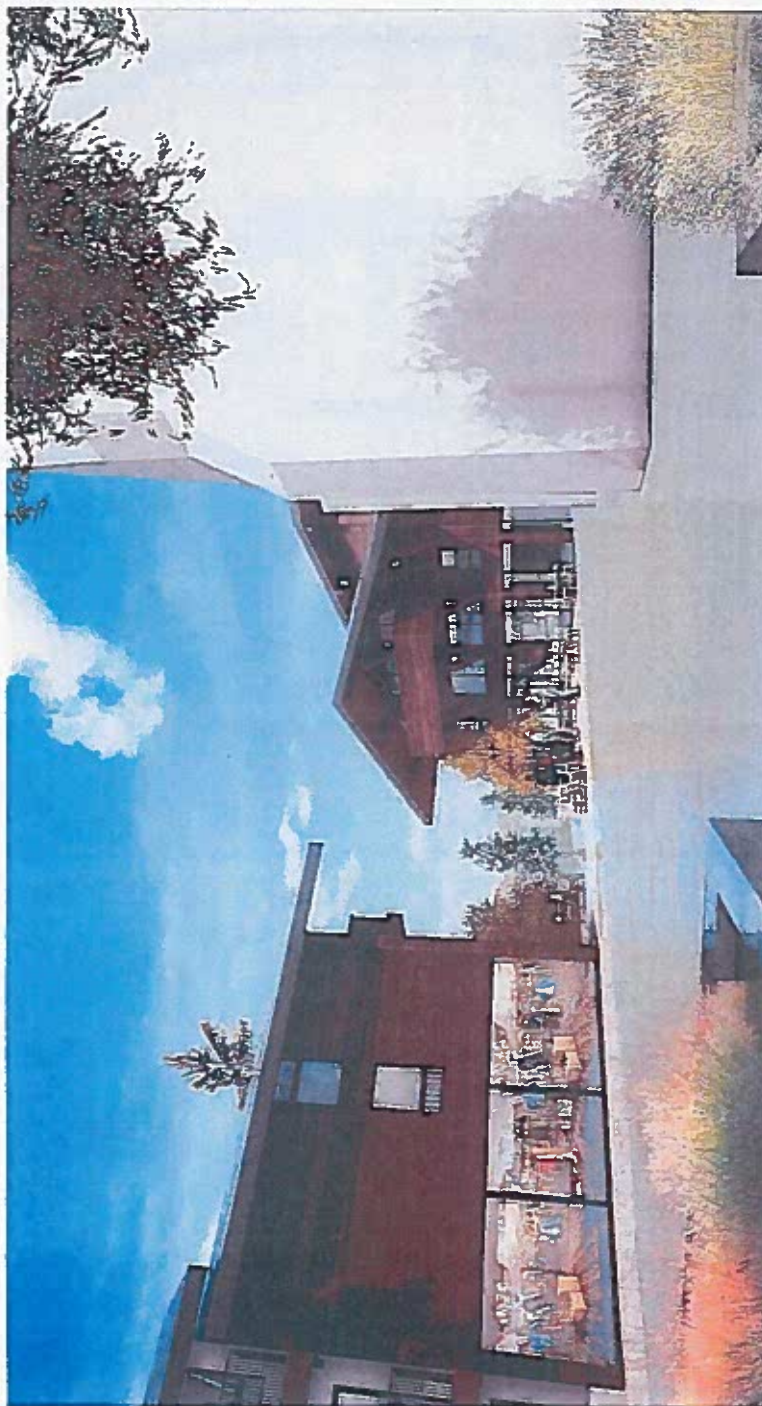
 Gilles Ottone

ATELIER  
DES VERGERS  
ARCHITECTES











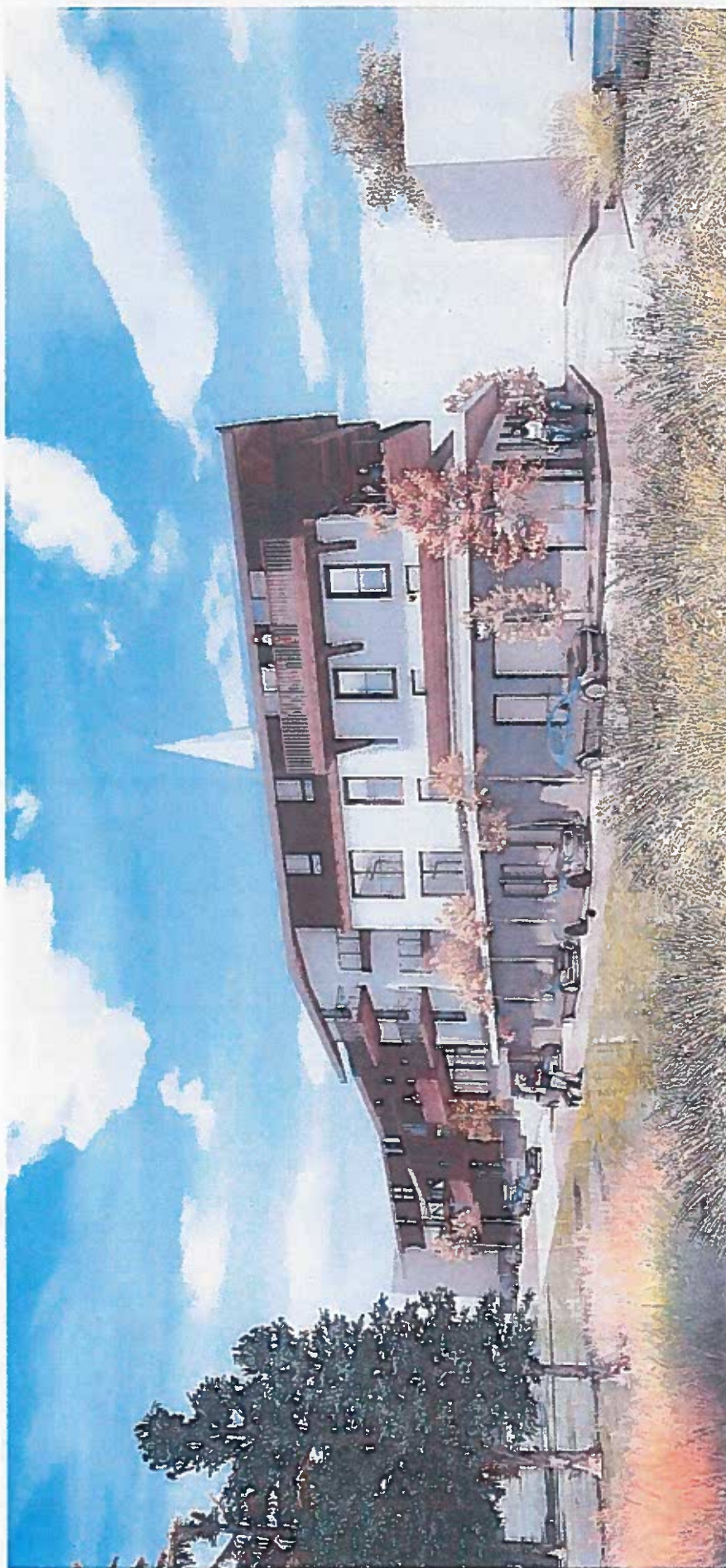












Photo n°1 - le 05/02/2018

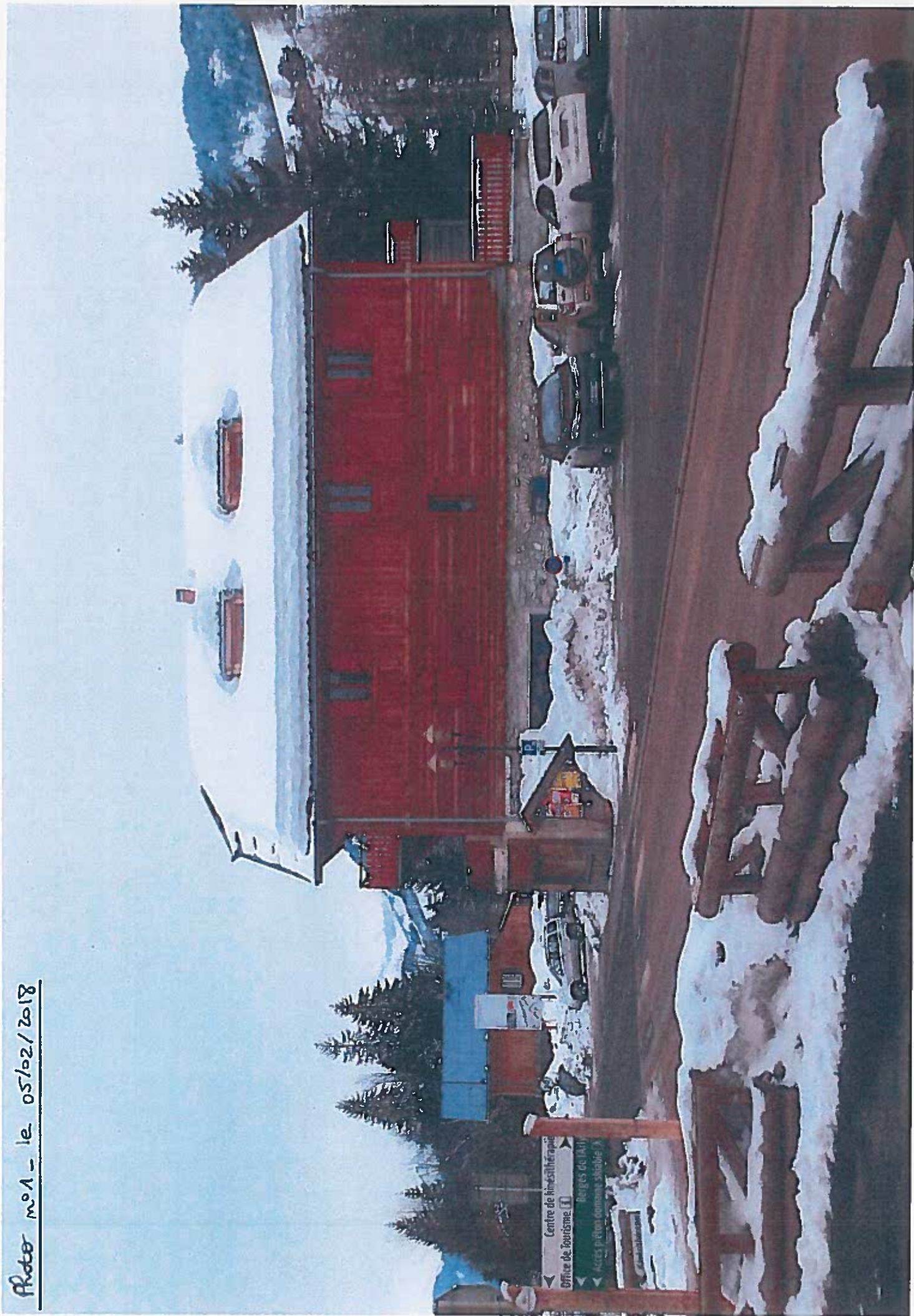




Foto n° 2 - 12 05 / 02 / 2018





Фото №3. 1e.05/02/2018

