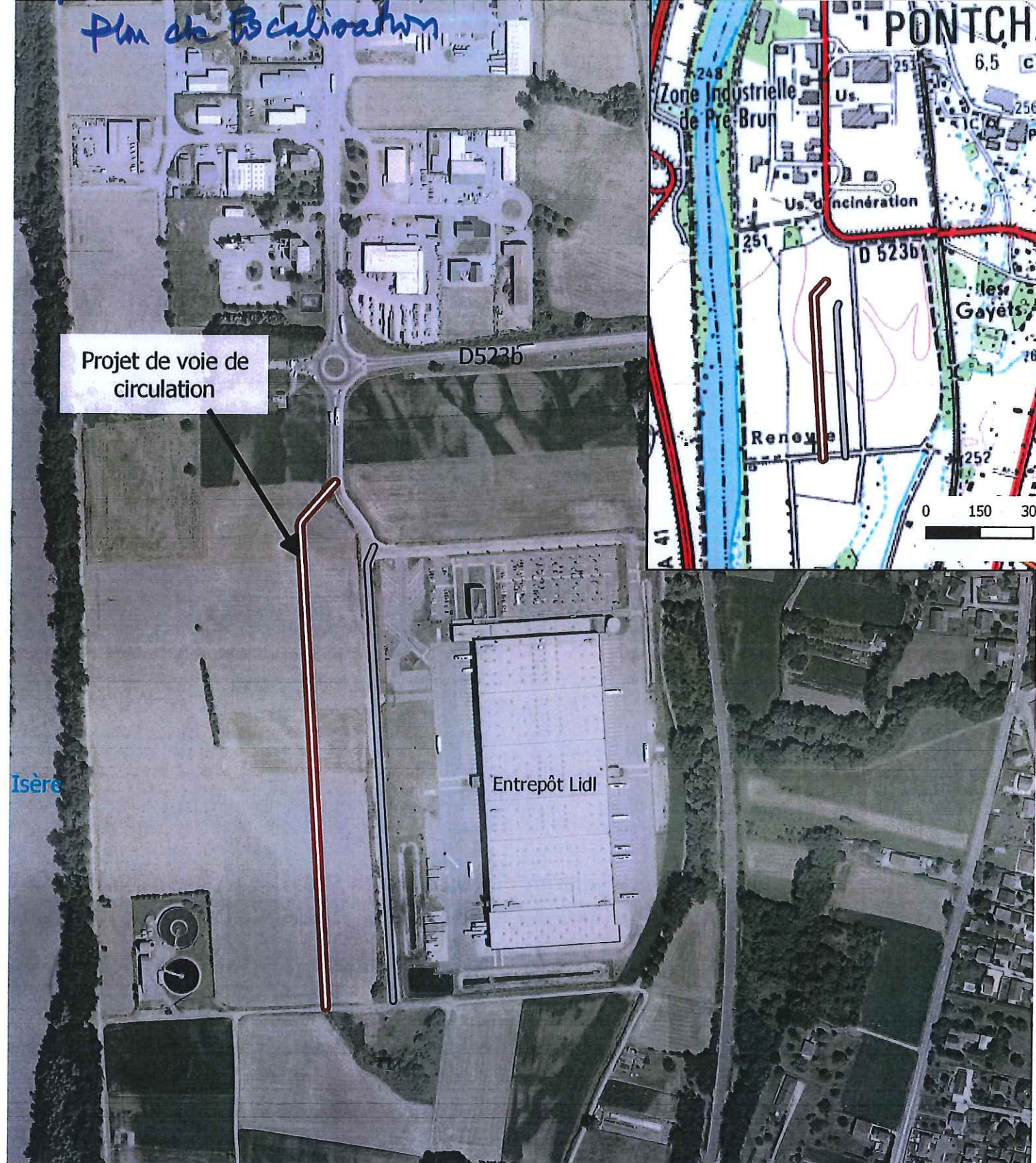





Plan de Localisation



Création d'une voie de circulation ZI Pré Brun



-  Route existante
-  Projet voie de circulation
-  Hydrographie - Surface d'eau

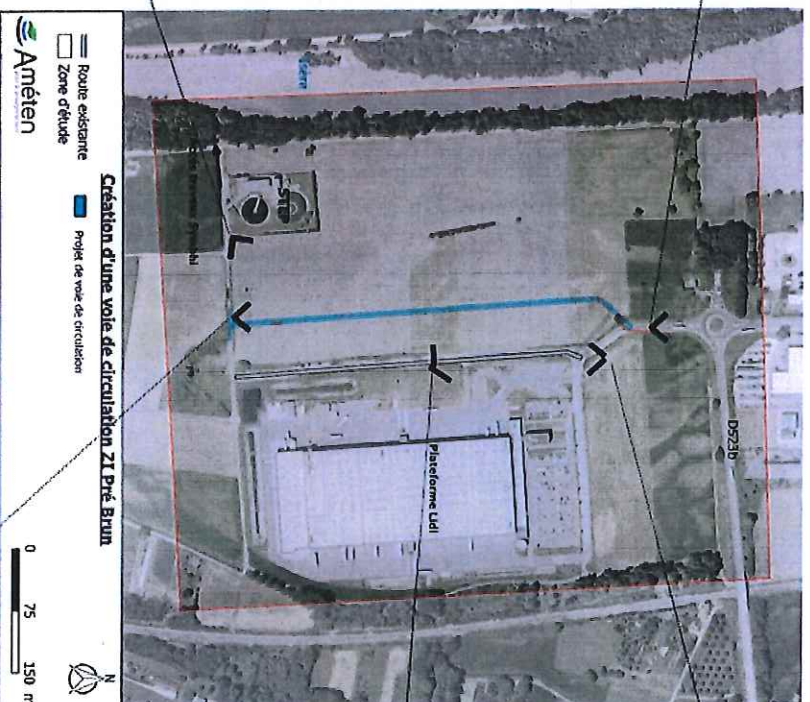
0 150 300



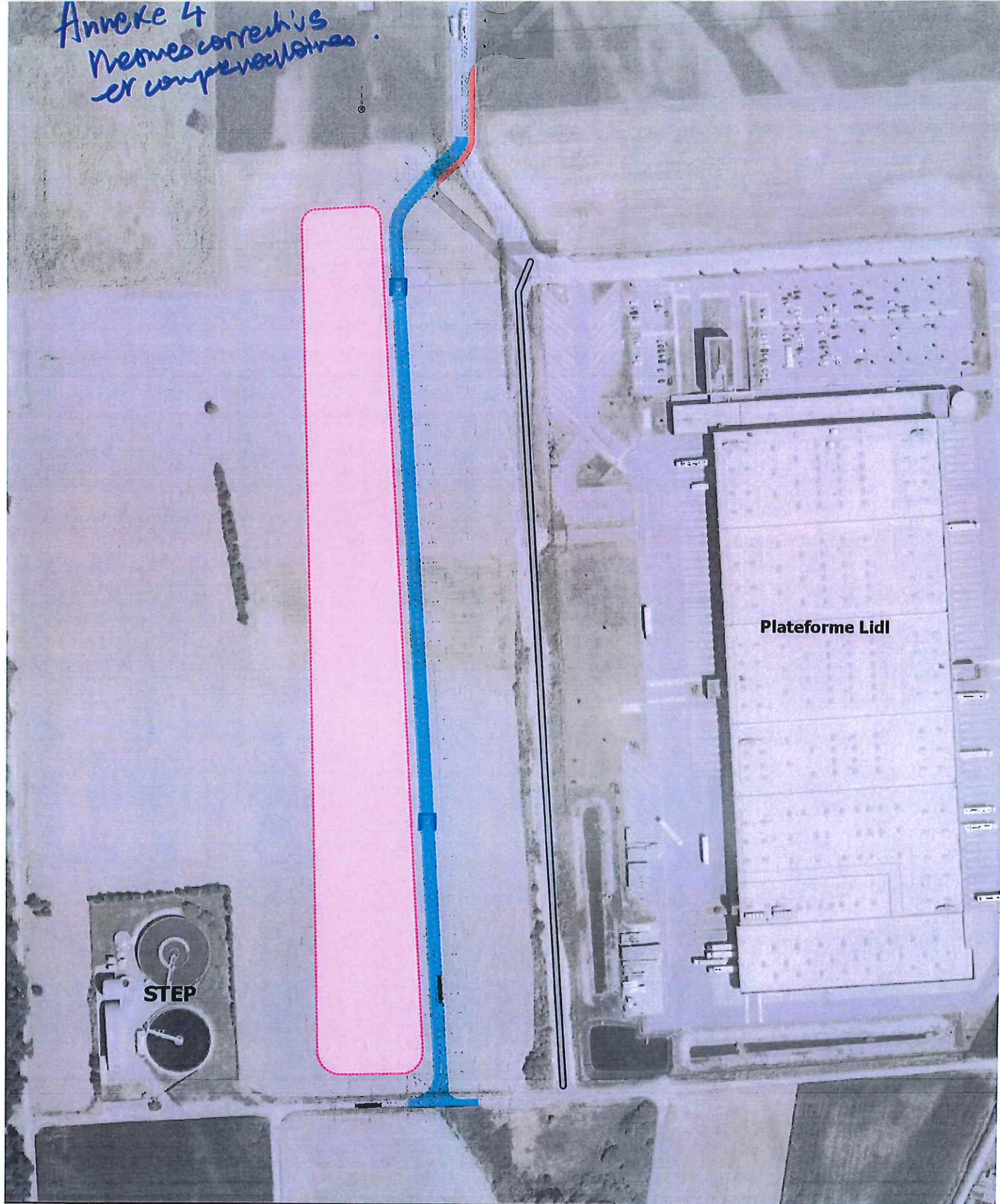


Photographies du 8 mars 2017

Plan de localisation
→ environnement.



Annexe 4
Mesures correctives
et compensatoires.



Mesures correctives et compensatoires

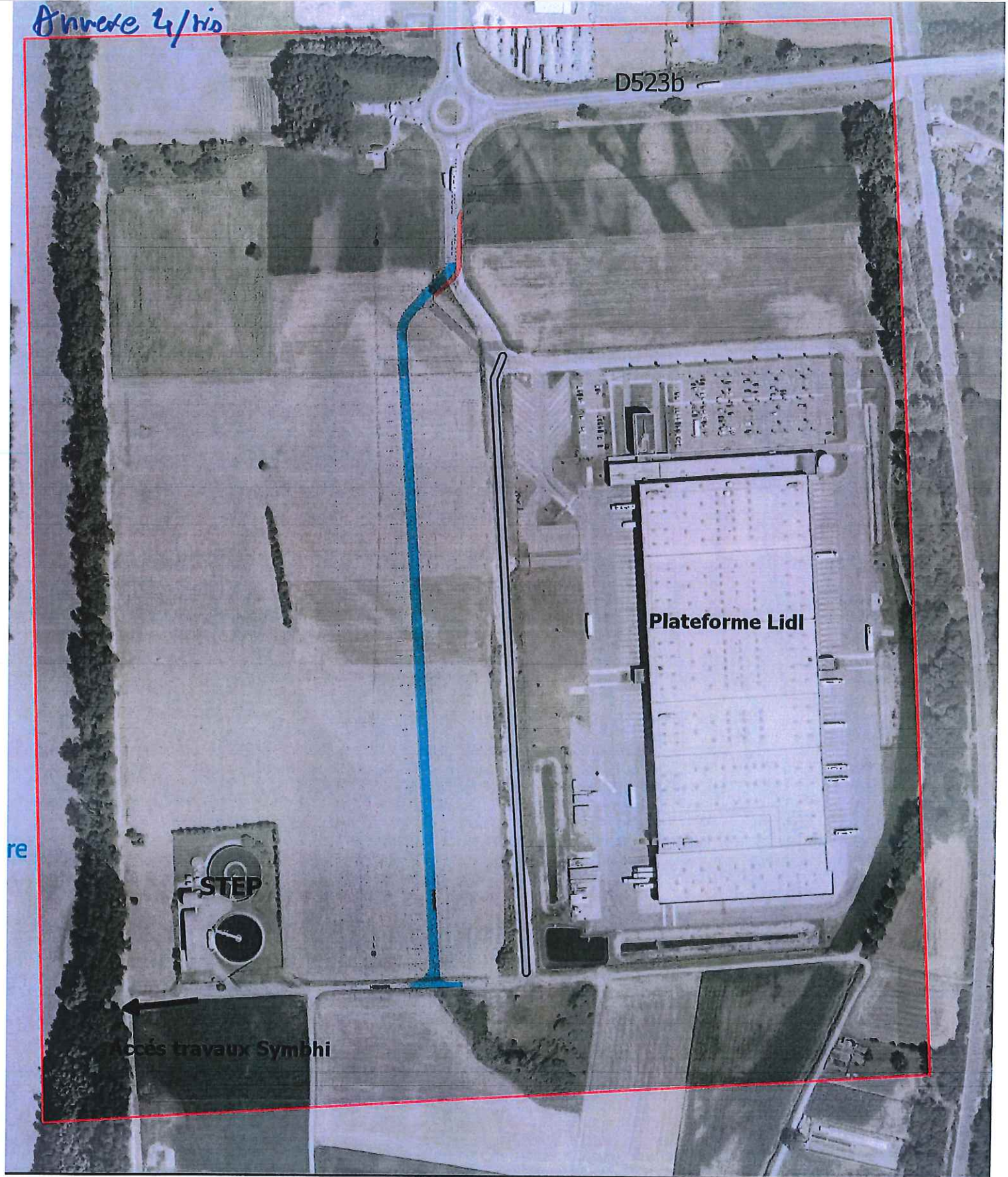
- | | | |
|---|---|--|
|  Projet de voie de circulation | Ouvrages hydrauliques |  Déblai hydraulique |
|  Buse cadre |  Route existante | |



0 50 100 m




Annexe 4/110



Création d'une voie de circulation ZI Pré Brun

Voie existante
Zone d'étude

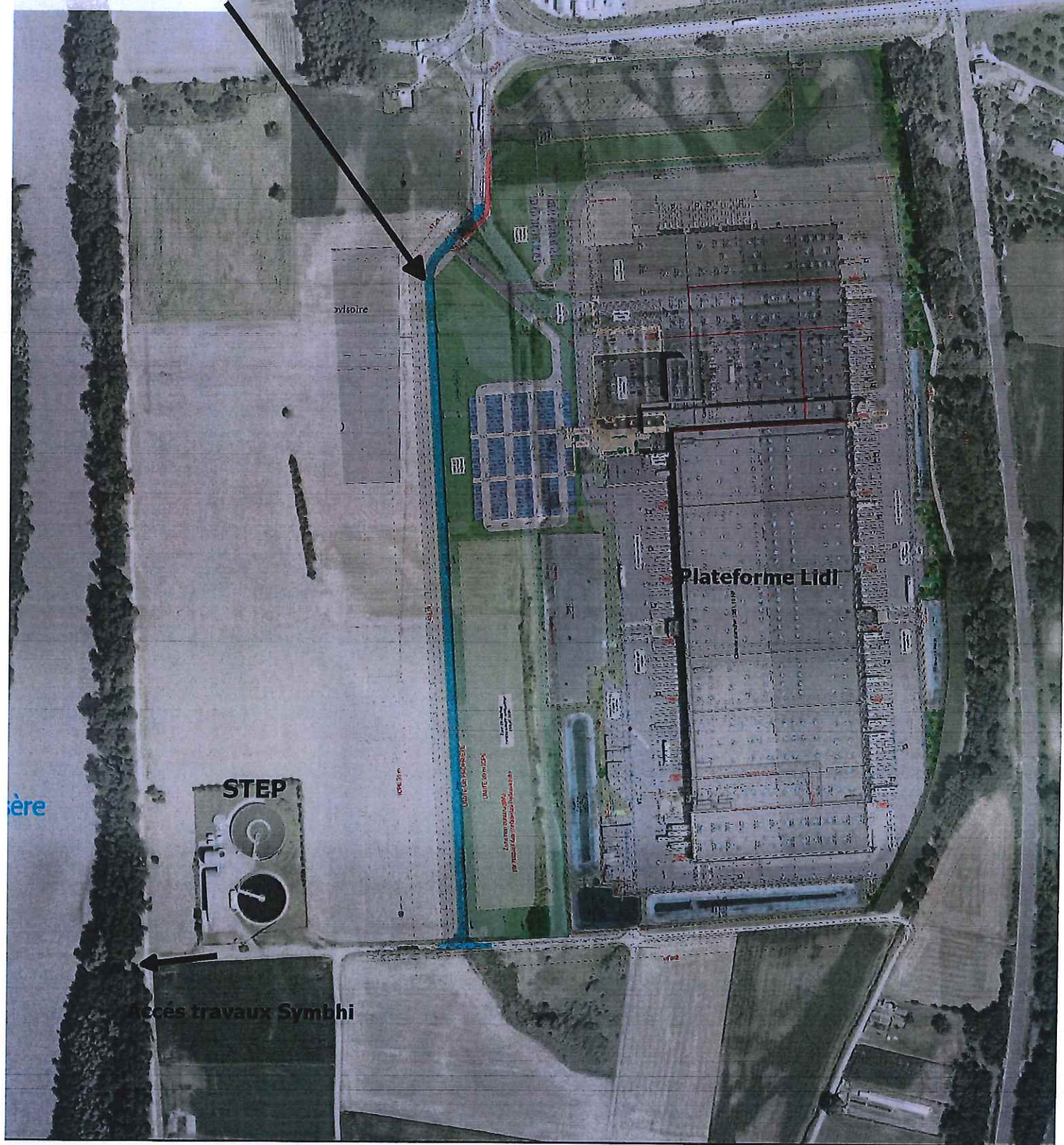
 Projet de voie de circulation

néten
& environnement

0 75


Projet de voie de circulation

D523b



Projet d'une voie de circulation ZI Pré Brun et projet d'extension de la plateforme de Lidl

Route existante Projet de voie de circulation

Projet d'extension de la plateforme Lidl


Profil dessiné par Covadis

Profil en long n° : 1

X axe : 1935090.418

Y axe : 4251162.678

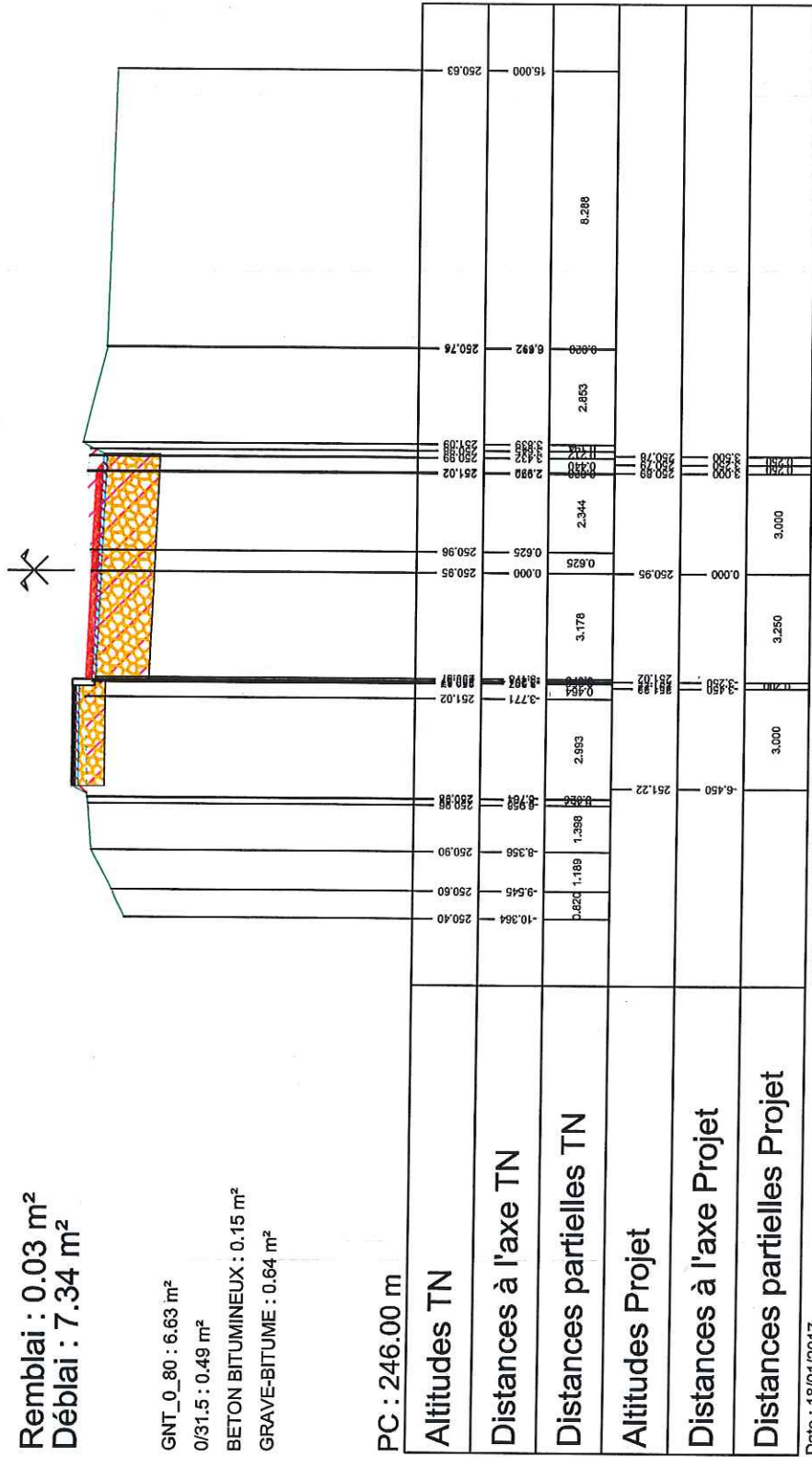
Remblai : 0.03 m²
Déblai : 7.34 m²



$$0/31.5 : 0.49 \text{ m}^2$$

BETON BITUMINEUX: 0.15 m²

 GRAVE-BITUME : 0.64 m²



Date : 18/01/2017

Dossier : ACCES LIDL VERSION 5



Profil n°: P2

Abscisse : 100.000 m

Profil dessiné par Covadis

Profil en long n° : 1

X axe : 1935058.733

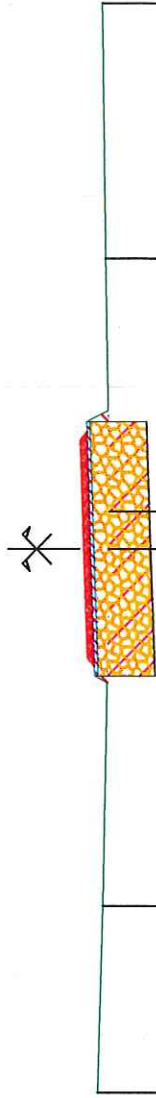
Y axe : 4251075.281

Remblai : 0.06 m²
Déblai : 4.16 m²

GNT_0_80 : 5.60 m²

0/31.5 : 0.33 m²

GRAVE-BITUME : 0.64 m²



PC : 246.00 m

| Altitudes TN | 250.14 | 250.08 | 250.03 | 250.02 | 250.10 | 250.16 |
|-----------------------------|--------|--------|--------|--------|--------|--------|
| Distances à l'axe TN | | | 0.000 | 1.033 | 7.992 | 15.000 |
| Distances partielles TN | | 5.157 | 9.843 | 1.033 | 6.959 | 7.008 |
| Altitudes Projet | | | 250.39 | | | |
| Distances à l'axe Projet | | | 0.000 | | | |
| Distances partielles Projet | | | 3.000 | 3.000 | | |

Date : 18/01/2017

Dossier : ACCES LIDL VERSION 5



Profil n°: P3

Abscisse : 200.000 m

Profil dessiné par Covadis

Profil en long n° : 1

X axe : 1935065.236

Y axe : 4250975.493

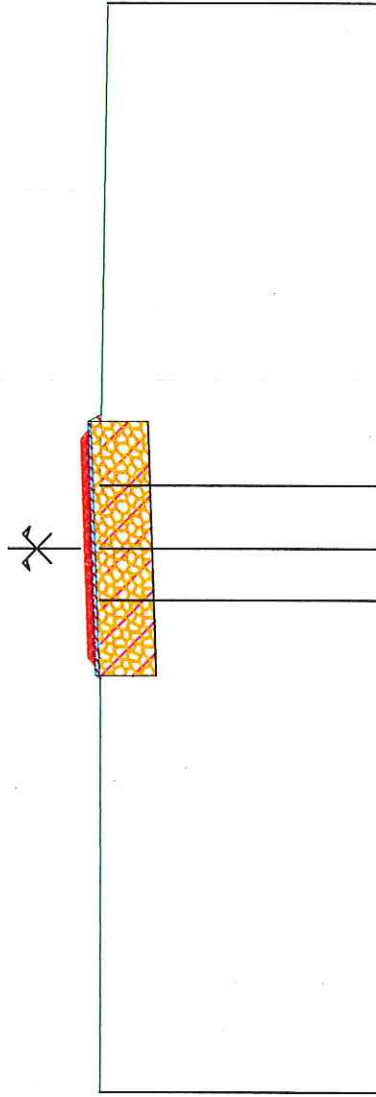
Echelle des longueurs : 1/200

Echelle des altitudes : 1/100

Remblai : 0.02 m²
Déblai : 5.08 m²

GNT_0_80 : 5.60 m²
0/31.5 : 0.33 m²

GRAVE-BITUME : 0.64 m²



PC : 246.00 m

| | | | | |
|-----------------------------|---------|--------|--------|--------|
| Altitudes TN | 249.99 | 250.05 | 250.06 | 249.99 |
| Distances à l'axe TN | -15.000 | 0.000 | 1.729 | 15.000 |
| Distances partielles TN | | 1.422 | 1.729 | 13.271 |
| Altitudes Projet | 249.99 | 250.05 | 250.06 | 249.99 |
| Distances à l'axe Projet | 0.000 | 0.000 | 0.000 | 0.000 |
| Distances partielles Projet | | 3.000 | 3.000 | |

Date : 18/01/2017

Dossier : ACCES LIDL VERSION 5



Profil n°: P4

Abscisse : 300.000 m

Profil dessiné par Covadis


Profil en long n° : 1

X axe : 1935071.740


Y axe : 4250875.705

Echelle des longueurs : 1/200

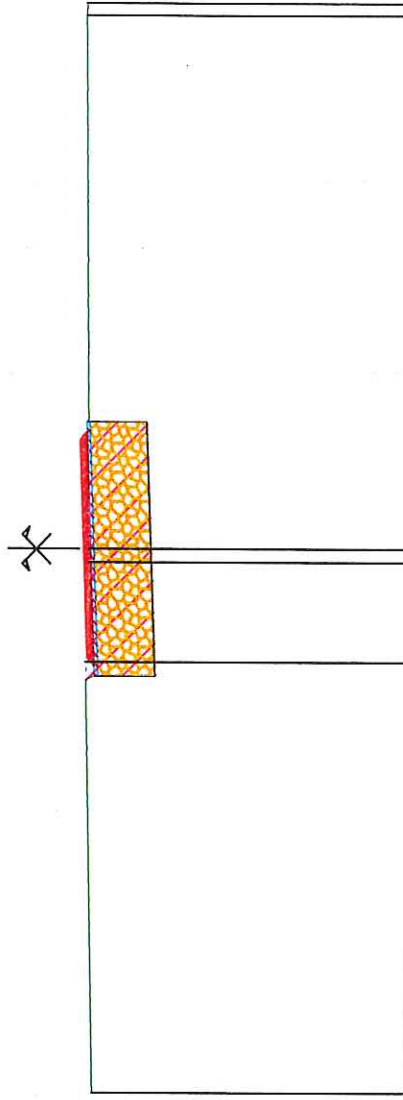
Echelle des altitudes : 1/100

 Déblai : 6.18 m²

 GNT_0_80 : 5.60 m²

 O/31.5 : 0.33 m²

 GRAVE-BITUME : 0.64 m²



PC : 245.00 m

| Altitudes TN | 249.44 | 249.59 | 249.55 | 249.64 | 249.65 |
|-----------------------------|---------|--------|--------|--------|--------|
| Distances à l'axe TN | -15.000 | -3.115 | -0.361 | -0.000 | 14.674 |
| Distances partielles TN | | 11.885 | 2.755 | 0.361 | 0.328 |
| Altitudes Projet | 249.44 | 249.44 | 249.44 | 249.44 | 249.44 |
| Distances à l'axe Projet | 0.000 | 0.000 | 0.000 | 0.000 | 0.000 |
| Distances partielles Projet | | | 3.000 | 3.000 | |

Date : 18/01/2017

Dossier : ACCES LIDL VERSION 5



Profil n°: P5

Abscisse : 400.000 m

Profil dessiné par Covadis

Profil en long n° : 1

X axe : 1935078.244

Y axe : 4250775.916

Echelle des longueurs : 1/200

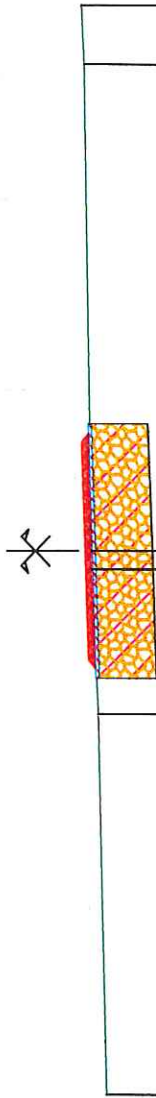
Echelle des altitudes : 1/100

▨ Déblai : 5.91 m²

▨ GNT_0_80 : 5.60 m²

▨ 0/31.5 : 0.33 m²

▨ GRAVE-BITUME : 0.64 m²

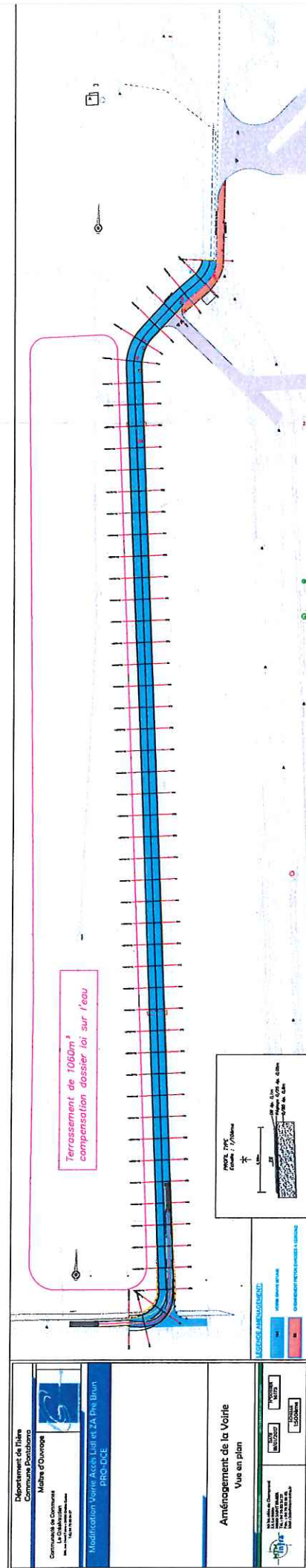


PC : 245.00 m

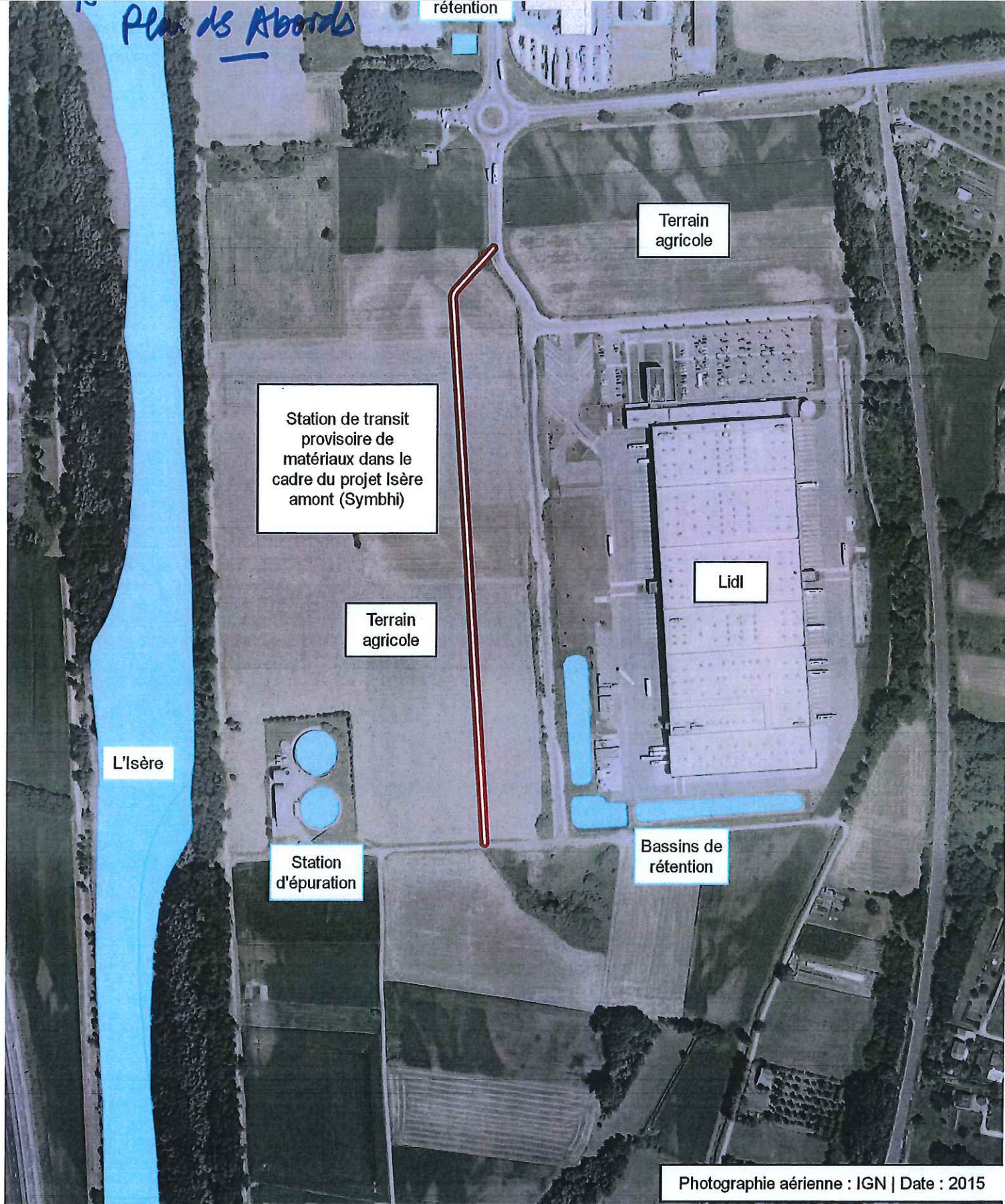
| | | | | | |
|-----------------------------|---------|--------|--------|--------|--------|
| Altitudes TN | 249.23 | 249.39 | 249.50 | 249.65 | 249.69 |
| Distances à l'axe TN | -15.000 | 4.489 | -0.495 | 13.377 | 15.000 |
| Distances partielles TN | | 10.511 | 3.985 | 13.377 | 1.623 |
| Altitudes Projet | | | 249.60 | | |
| Distances à l'axe Projet | | | -0.000 | | |
| Distances partielles Projet | | | 3.000 | 3.000 | |

Date : 18/01/2017

Dossier : ACCES LIDL VERSION 5




Plan des Abords



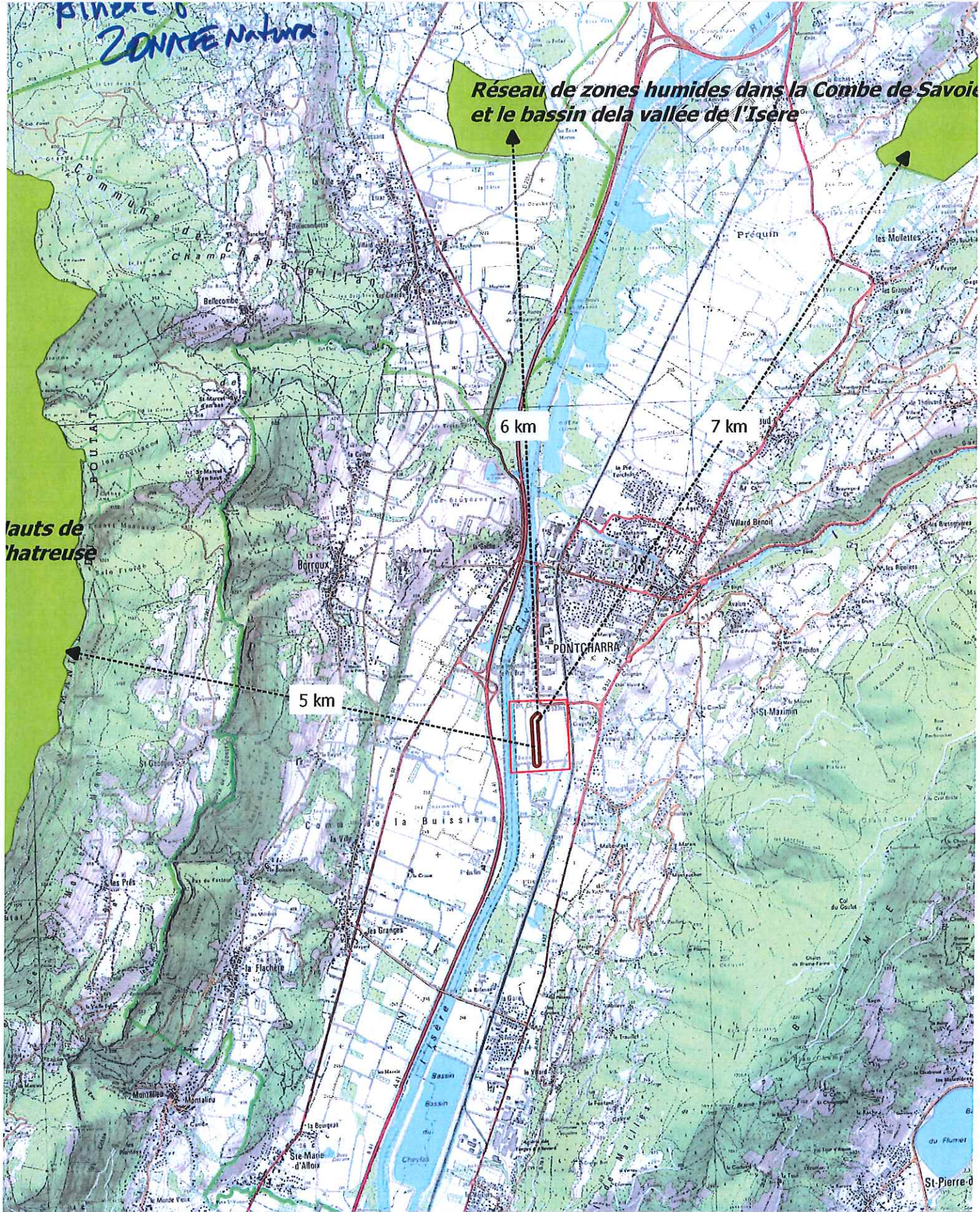
Plan des abords du projet

 Projet route

 Réseau hydrographique

pinède
ZONAGE Natura

Réseau de zones humides dans la Combe de Savoie
et le bassin de la vallée de l'Isère



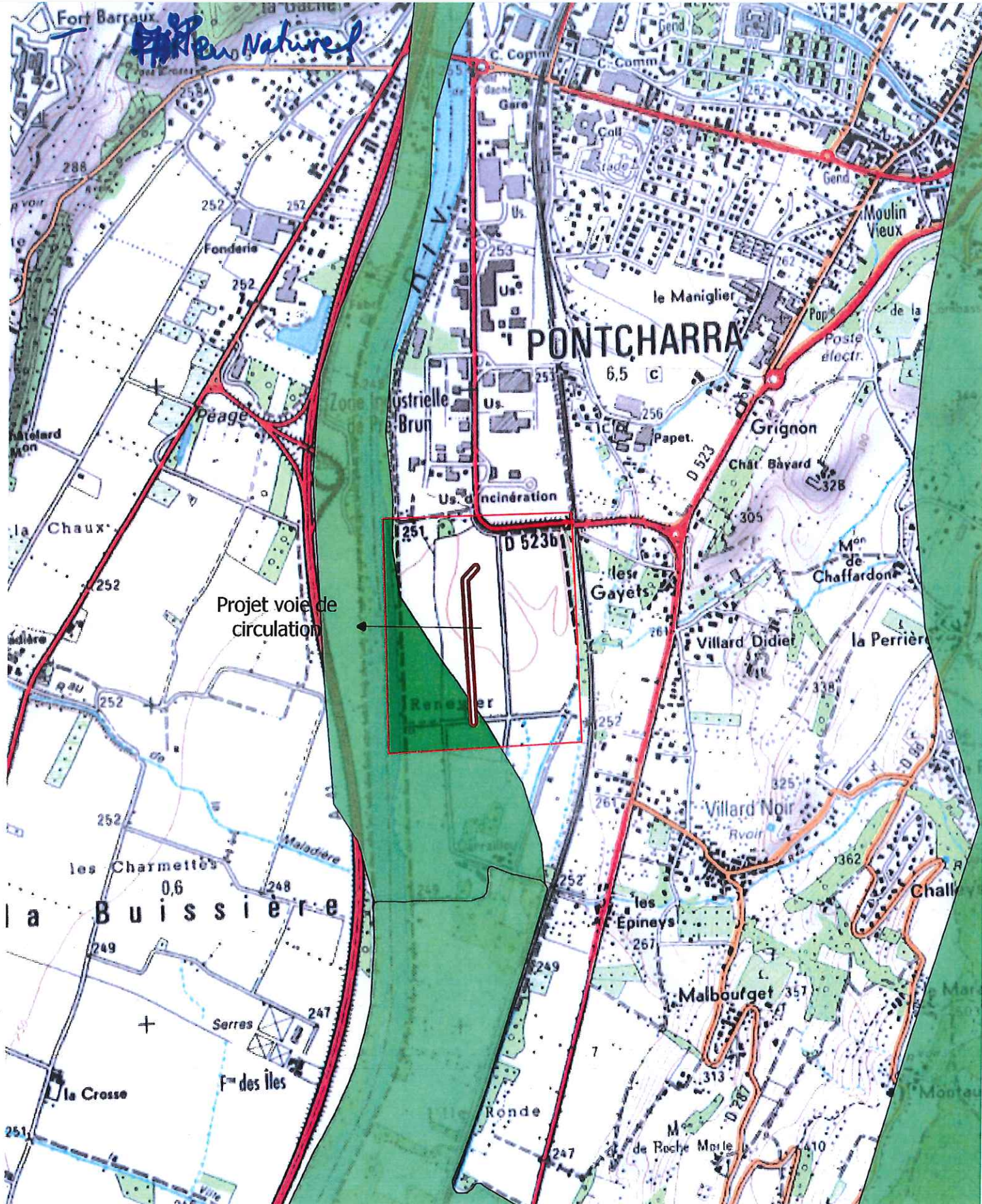
Zonages Natura 2000

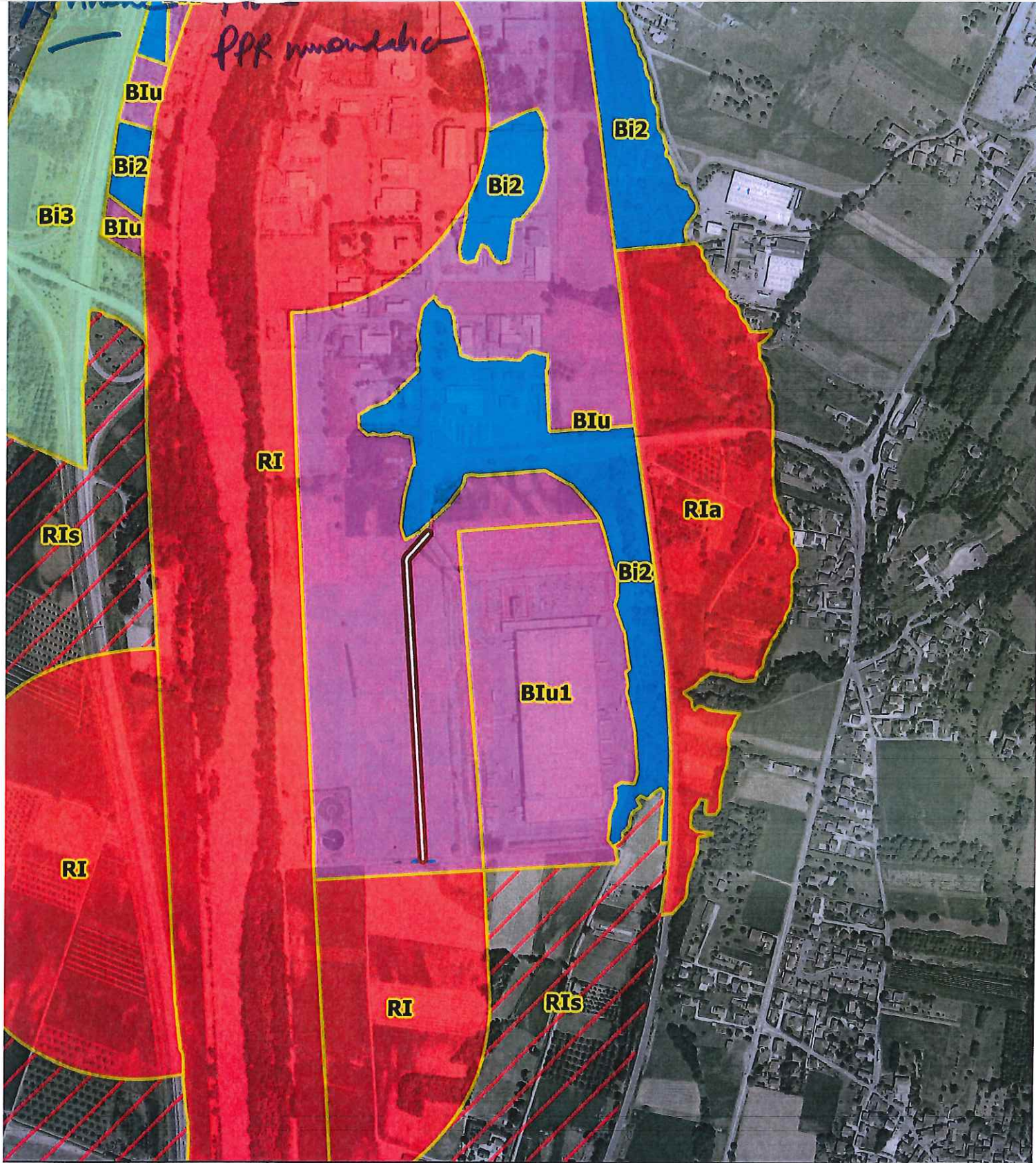
Amétén
eau & environnement

- Zone d'étude
- Natura2000 SIC
- Projet de voie
- Natura2000 ZPS

0 1 2 km







PPR inondation

— Projet de voie de circulation

PPRi

Zones d'interdiction

Champs d'inondation contrôlées

Zones de contraintes particulières

Zones de contraintes moyennes

Zones de contraintes faibles

Zones de contraintes faibles
(crue historique et remontées de nappe)






0 150 300 m

— Zone humides

L'Isère de Pontcharra au Cheylas

Les Gayets

Zones humides

-  Zone d'étude
-  Projet de voie
-  Zones humides

 **Amétén**
eau & environnement

0 100 200 m

