

GEX

LES HAUTS
DE CESSY

CESSY
CENTRE

ZA DE LA
PLAINE

ZA DU
JOURNAIS

SENGNY
CENTRE

LE
FONTAILLON

SECTION 1 - 1km

- Voie verte en site propre, mais traversée de 2 axes routiers dont un axe important
- Tracé linéaire et direct, profil constant
- Paysage urbain résidentiel, calme, abords plantés en majorité de haies, avec quelques beaux sujets d'arbres
- Certains secteurs en surplomb par rapport aux fonds de jardin
- Pas de contraintes, voie dans l'emprise de l'ancienne voie ferrée

Sécurité: ●●●●●
Praticabilité: ●●●●●
Attrait: ●●●●●
Faisabilité: ●●●●●
Economie: ●●●●●

SECTION 2 - 1.2km

- Voie verte en site propre le long de la RD 1005, traversée pour changement de côté au niveau de la «place tournante» aménagée dans le cadre du BHNS
- Tracé linéaire et direct, profil constant
- Paysage plutôt rural à dominante agricole, assez ouvert côté Est et plus fermé côté Ouest, secteur à grande circulation avec omniprésence automobile
- Contraintes foncières sur un linéaire assez important et technique en descente de talus depuis la voie ferrée

Sécurité: ●●●●○
Praticabilité: ●●●●●
Attrait: ●●●●○
Faisabilité: ●●●●○
Economie: ●●●●○

SECTION 3 - 770m

- Voie verte en site propre le long de la RD 1005
- Tracé linéaire et direct, profil constant
- Paysage ouvert périurbain, secteur de grande circulation avec une omniprésence forte de la voiture
- Fortes contraintes foncières sur un linéaires important, traversée de corridor biologique

Sécurité: ●●●●●
Praticabilité: ●●●●●
Attrait: ●●●●○
Faisabilité: ●●●●○
Economie: ●●●●○

SECTION 4 - 1.4km

- Voie verte en site propre le long de la RD 1005, traversée de 3 carrefours importants et du parking de l'église
- Tracé linéaire et direct
- Paysage périurbain marqué par la zone industrielle, secteur de grande circulation avec une omniprésence forte de la voiture
- Contraintes foncières en début de section, puis voie aménagée dans le cadre des travaux BHNS

Sécurité: ●●●●○
Praticabilité: ●●●●●
Attrait: ●●●●○
Faisabilité: ●●●●○
Economie: ●●●●○

SECTION 5 - 430m

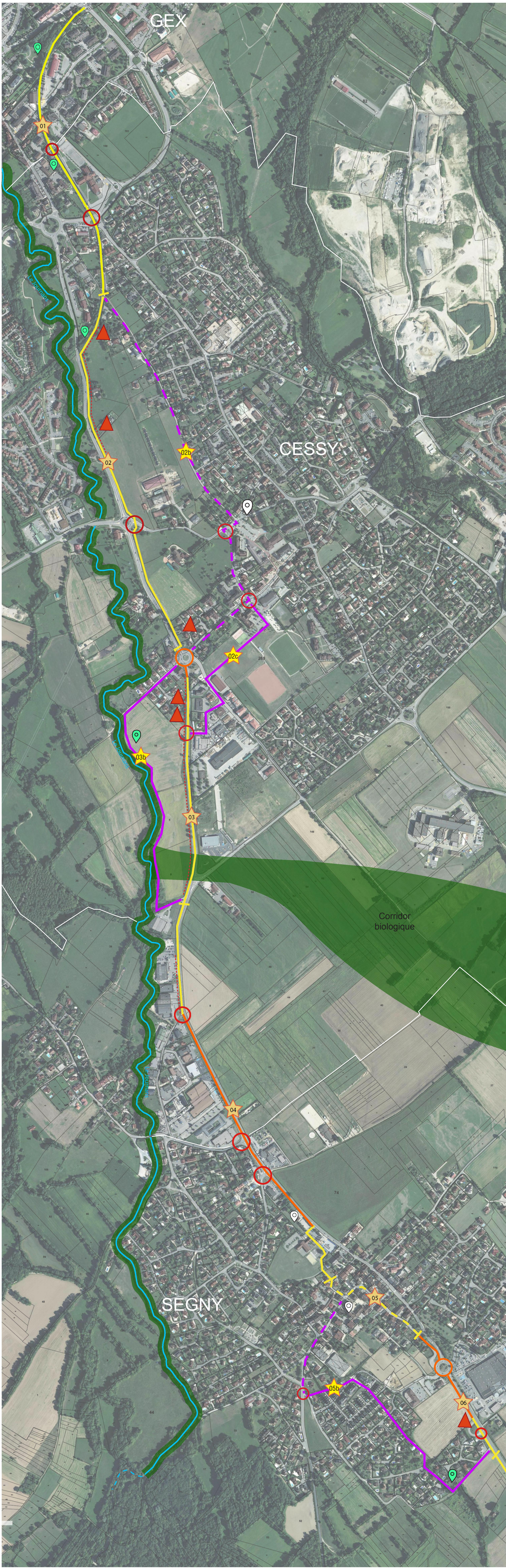
- Voie verte en bande cyclable sur rue principale du village, largeurs disponibles très réduites et rétrécissements ponctuels
- Tracé plutôt direct
- Paysage urbain et centre-bourg, proximité des services, présence automobile assez forte
- Peu de contraintes en bande cyclable

Sécurité: ●●●●○
Praticabilité: ●●●●○
Attrait: ●●●●○
Faisabilité: ●●●●○
Economie: ●●●●○

SECTION 6 - 440m

- Voie verte en site propre le long de la RD, traversée d'un carrefour important
- Tracé linéaire, direct et constant
- Paysage périurbain mixte, présence automobile forte
- Contraintes fortes au niveau de l'accès souterrain au carrefour

Sécurité: ●●●●○
Praticabilité: ●●●●○
Attrait: ●●●●○
Faisabilité: ●●●●○
Economie: ●●●●○



TRACÉ DU SECTEUR NORD
GEX-CESSY-SENGNY

LEGENDE

- Voie en site propre - tracé de base et variante
 - Voie en bande cyclable sur chaussée - tracé de base et variante
 - Voie en site propre aménagée dans le cadre des travaux BHNS
 - Traversées de carrefours aménagés dans le cadre des travaux BHNS
 - Traversées de carrefours à aménager
 - Points durs techniques ou fonciers
 - Contraintes foncières
 - Corrivers biologiques
 - Cours d'eau
 - Limites communales
 - Tronçons homogènes
 - Points d'intérêt patrimoniaux-paysagers
- Sécurité:** site propre ou non, rapport à la circulation, largeur de voie disponible, etc.
Praticabilité: distance, linéarité, constance du profil de voie
Attrait: qualité des abords, points d'intérêts, confort et ambiances, etc.
Faisabilité: contraintes foncières, techniques ou environnementales
Economie: coût de l'aménagement

SECTION 2B - 1.4km

- Voie verte en bande cyclable existante sur axe secondaire peu circulé (rue de la Rocaille), puis sur rues principales plus fréquentées (rue Joseph Leger et rue de la mairie) avec une traversée de carrefour. Quelques zones à largeur réduite.
- Tracé moyennement linéaire avec deux changements de direction
- Secteur plutôt calme en première partie de parcours puis présence automobile plus marquée en seconde partie, paysage périurbain résidentiel puis urbain de centre-bourg
- Secteur peu contraint en bande cyclable

Sécurité: ●●●●○
Praticabilité: ●●●●○
Attrait: ●●●●○
Faisabilité: ●●●●○
Economie: ●●●●○

SECTION 2C - 620m

- Voie verte en site propre traversant le parking et les équipements sportifs du Vidiolet, puis la ZA de la Plaine. La traversée de la RD est nécessaire pour rejoindre la voie continuant le long de la RD côté opposé.
- Tracé moyennement direct
- Secteur avec présence automobile marquée en première partie, puis plus calme.
- Contraintes foncières en fin de section (garage Citroën) et techniques pour la traversée de la RD

Sécurité: ●●●●○
Praticabilité: ●●●●○
Attrait: ●●●●○
Faisabilité: ●●●●○
Economie: ●●●●○

SECTION 3B - 900m

- Voie verte principalement en site propre, pas d'axes traversés
- Tracé linéaire, moyennement direct
- Secteur très calme longeant la ripysive d'un cours d'eau, cordon boisé de qualité
- Contraintes foncières sur toute la section, traversée de corridor biologique

Sécurité: ●●●●●
Praticabilité: ●●●●○
Attrait: ●●●●●
Faisabilité: ●●●●○
Economie: ●●●●○

SECTION 5B - 1.2km

- Voie verte en bande cyclable sur axe principal puis en site propre
- Tracé peu linéaire et non direct, changement de profil
- Typologie urbaine de centre-bourg à proximité des services, puis secteur résidentiel calme, très planté avec quelques beaux sujets remarquables
- Quelques contraintes foncières en fin de section

Sécurité: ●●●●○
Praticabilité: ●●●●○
Attrait: ●●●●●
Faisabilité: ●●●●○
Economie: ●●●●○