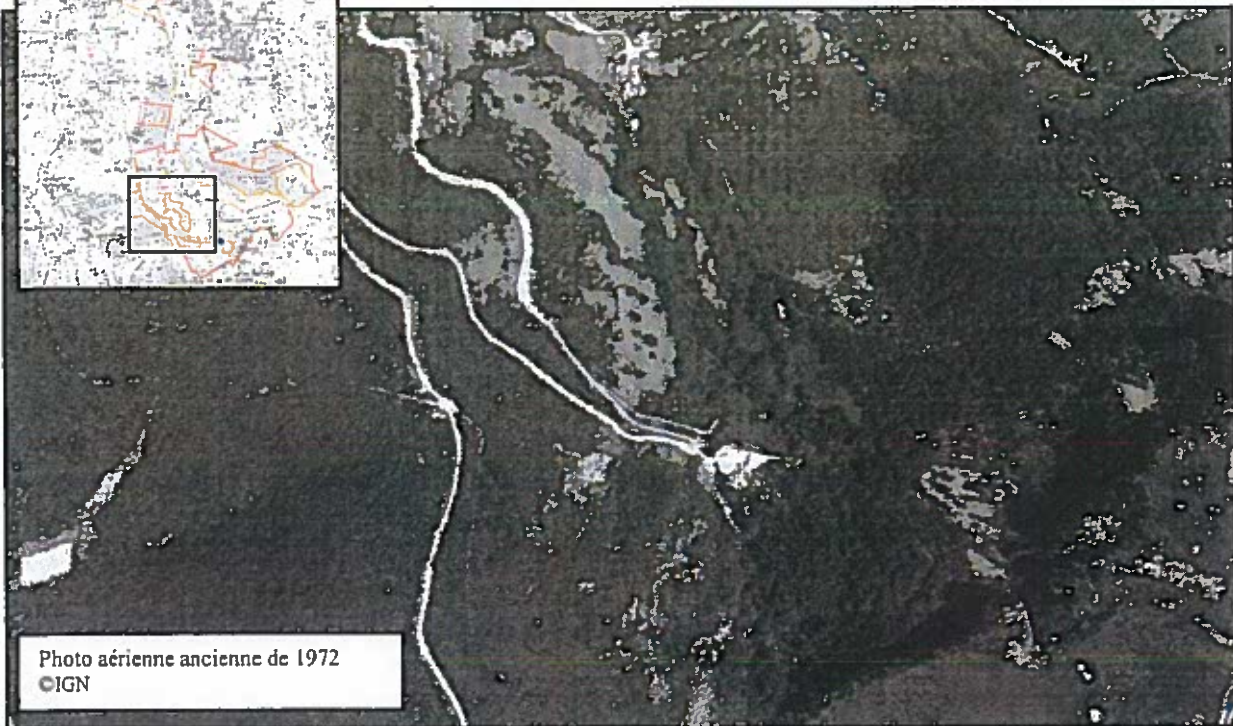




# Les Routes

## ANNEXE N° 6 Parcelles cadastrales concernées par le défrichement au lieu-dit Les Routes Forêt des Hières

Plan général de la propriété



- Orange : Surface à défricher
- Red : Pistes et chemins
- Yellow : Route

↑ Lieu dit "Jaffat"

Compte tenu de la pente  
seulement 60% de la surface est  
accessible et fera l'objet  
de travaux



# Les ROUTES

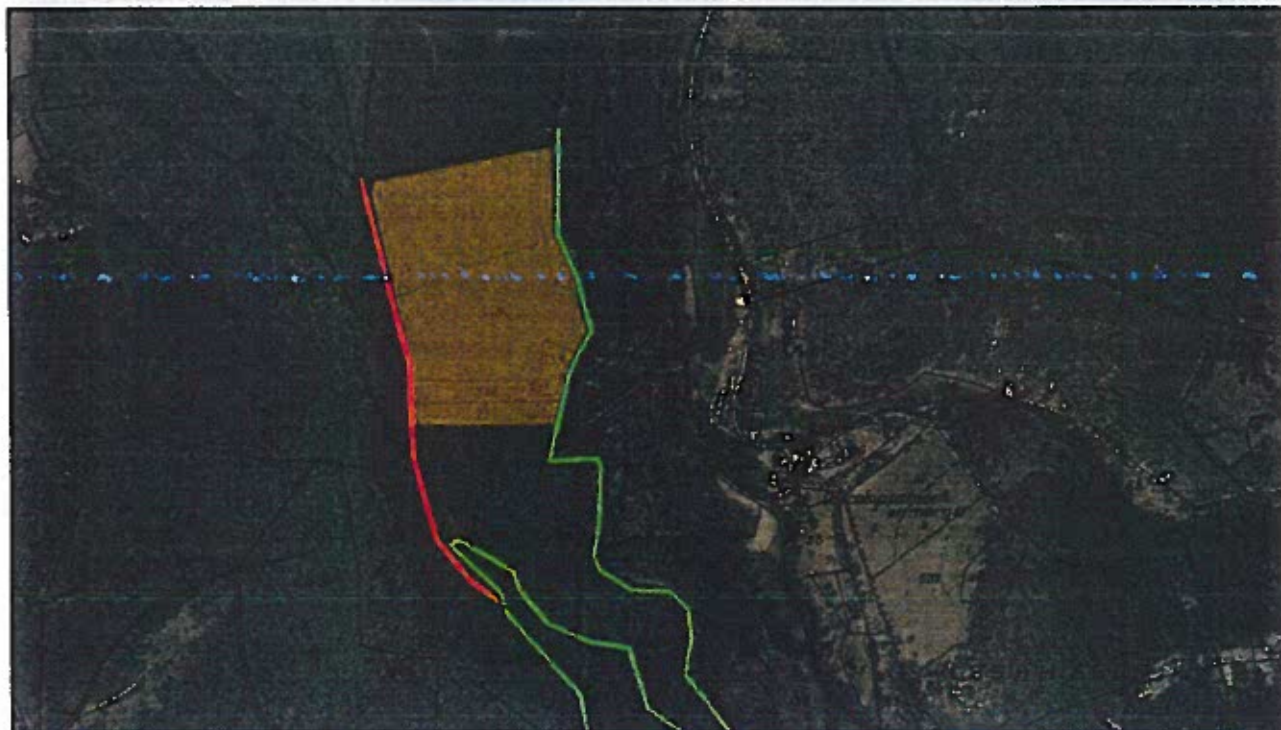
## ANNEXE N° 6




Parcelles cadastrales concernées par le défrichement au lieu-dit Les Routes  
Forêt des Hières

Plan général de la propriété



Photo aérienne ancienne de 1972  
©IGN



-  : Surface à défricher
-  : Pistes et chemins
-  : Route





# La Bioussé

## ANNEXE N° 6 Parcelles cadastrales concernées par le défrichement au lieu-dit La Bioussé Forêt des Hières

Plan général de la propriété

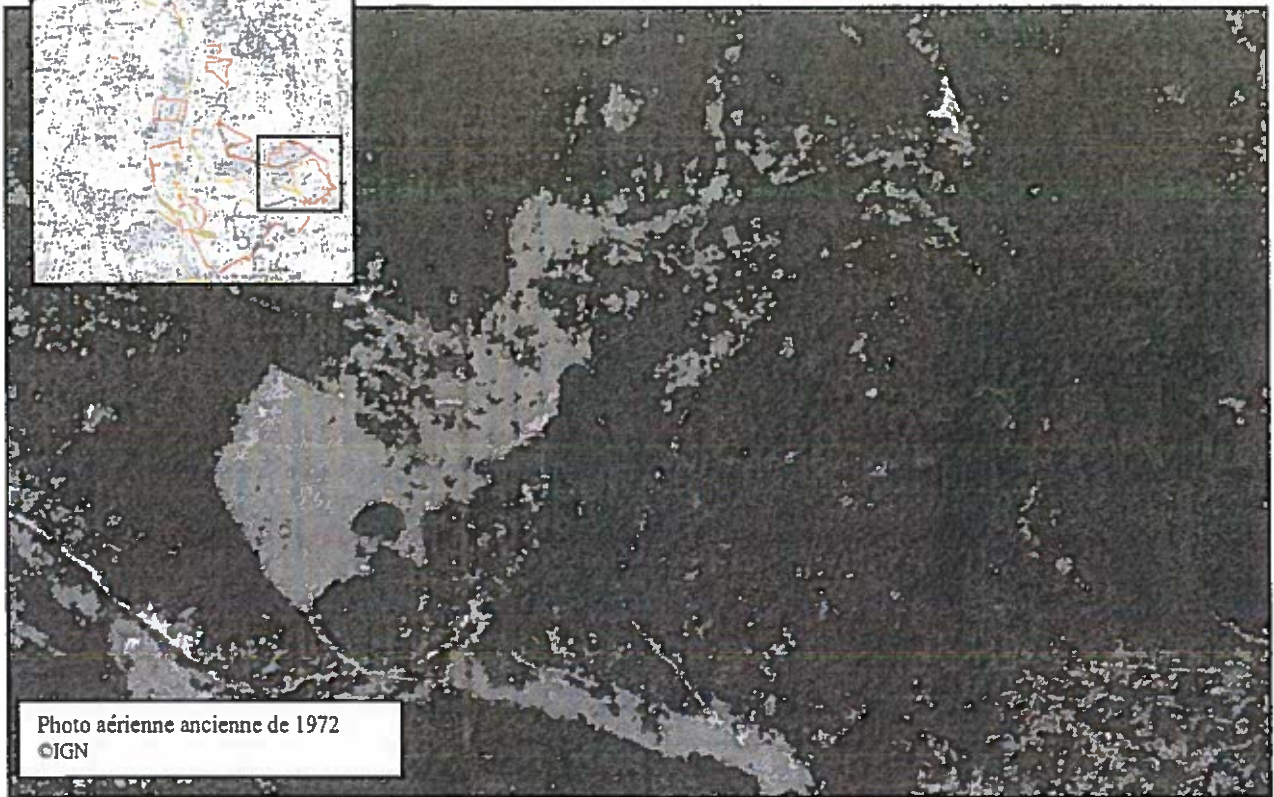
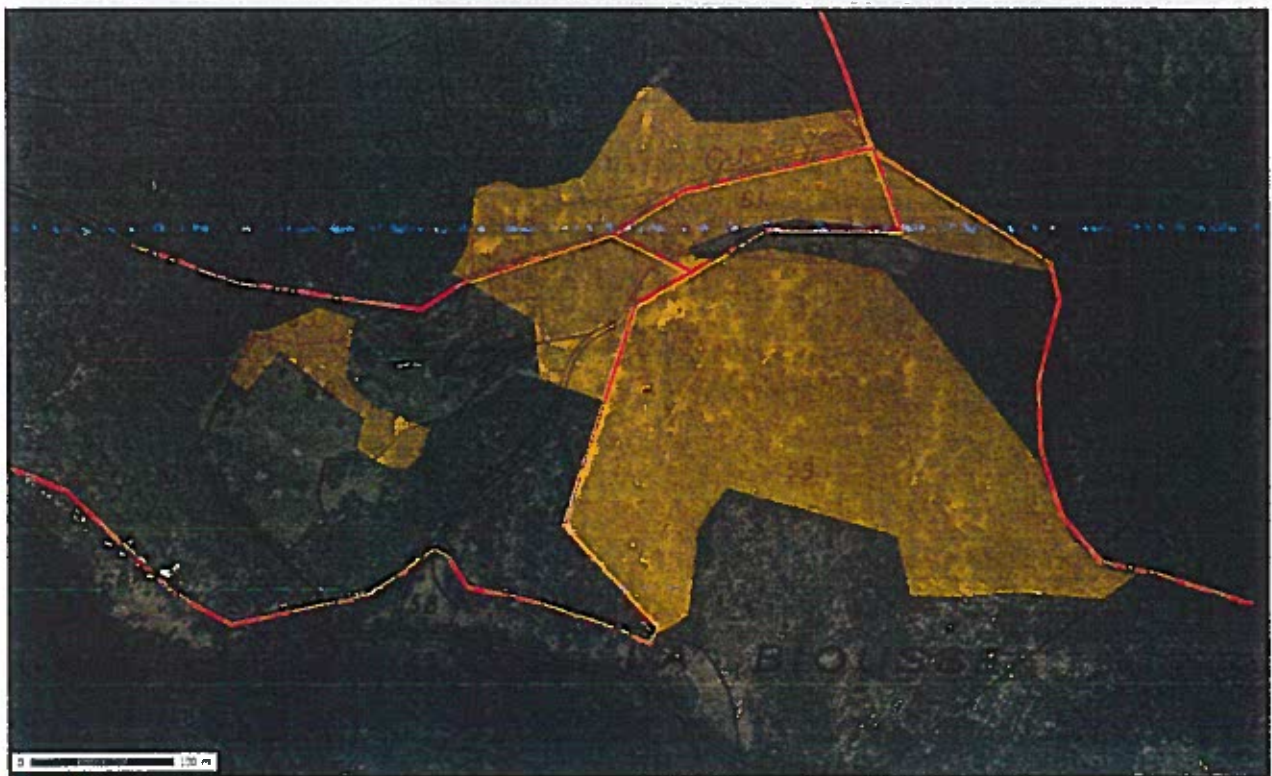


Photo aérienne ancienne de 1972  
©IGN



- : Surface à défricher
- : Pistes et chemins



la Biome



BIOUSSES - Photo aérienne ancienne de 1972  
©IGN



Les Routes



ROUTES - Photo aérienne ancienne de 1972  
©IGN

HIERES et ROUTES - Photo aérienne ancienne de 1972  
CIGN

↑ Lien de Jallat

