



Direction Régionale de l'Environnement
RHÔNE-ALPES

ZNIEFF* de type I

N° régional : 07000048

Ancien N° régional : 07104504

Vallon du Turzon

Départements et communes concernées en Rhône-Alpes

Ardèche

BEAUCHASTEL, GILHAC-ET-BRUZAC, SAINT-GEORGES-LES-BAINS

Surface : 234,97 ha

Niveau de connaissance

Milieux naturels	0	Amphibiens	1	Reptiles	0	Coléoptères	0
		Mammifères	0			Libellules	0
Végétaux supérieurs	0	Oiseaux	2	Crustacés	0	Orthoptères	0
Mousses, lichens	0	Poissons	1	Mollusques	0	Papillons	0

Légende :

0 = prospection nulle ou quasi inexistante
1 = prospection insuffisante
2 = prospection assez bonne
3 = bonne prospection

Nombre de données d'observation collectées : 13

Description et intérêt du site

Le vallon du Turzon est fortement encaissé, à l'image des autres vallons de la côte du Rhône ardéchoise, avant son débouché sur la plaine rhodanienne. Resté sauvage, il abrite une faune et une flore riches et variées, en partie marquées par l'influence méditerranéenne. Les coteaux bien exposés sont occupés par la Fauvette pitchou et la Fauvette passerinette. Plusieurs espèces de rapaces (Milan noir, Circaète Jean-le-Blanc) chassent sur ces milieux ouverts ou semi-ouverts et installent leur aire dans les forêts de versant. Un couple de Hibou grand-duc niche ici. La partie aval du ruisseau est habitée par plusieurs espèces de poissons intéressantes, dont le Toxostome.

Milieux naturels

Pas de données disponibles

Flore

Pas de données disponibles

Faune vertébrée

Amphibiens

Sonneur à ventre jaune	<i>Bombina variegata</i>
------------------------	--------------------------

Oiseaux

Martin-pêcheur d'Europe	<i>Alcedo atthis</i>
Grand-duc d'Europe	<i>Bubo bubo</i>
Alouette lulu	<i>Lullula arborea</i>
Milan noir	<i>Milvus migrans</i>
Fauvette pitchou	<i>Sylvia undata</i>

Poissons

Toxostome	<i>Chondrostoma toxostoma</i>
-----------	-------------------------------

Faune invertébrée

Pas de données disponibles

Bibliographie

BAYLE B.

Des nouvelles de l'Inventaire des Orchidées

33- pages 1999 Consultable : Conservatoire Botanique National du Massif Central

Inventaire des Orchidées d'Ardèche - Bilan provisoire fin 99

39 pages 1999 Consultable : Conservatoire Botanique National du Massif Central

BILLARD R.

Les poissons d'eau douce des rivières de France : identification, inventaire et répartition des 83 espèces

192 pages 1997 Consultable : Conservatoire Régional des Espaces Naturels de Rhône-Alpes

BIOTOPE

Document d'objectifs B20 Tome 1 - Milieux alluviaux et aquatiques de l'Allier et ses affluents" - Période 2004-2009

89 pages 2003 Consultable : DIREN Rhône-Alpes

CORA

Reptiles et amphibiens de Rhône-Alpes : atlas préliminaire, hors série n°1

146 pages 2002 Consultable : Conservatoire Régional des Espaces Naturels de Rhône-Alpes

JACOB L.

Propositions de gestion de zones humides favorables à deux amphibiens menacés : le Sonneur à ventre jaune et le triton crêté

16 pages 1999 Consultable : DIREN Rhône-Alpes

MICHELOT J.L.

Document d'objectifs Natura 2000 - Pelouses, milieux alluviaux et aquatiques de l'île de Miribel-Jonage - état des lieux

24- pages 2002 Consultable : DIREN Rhône-Alpes

MORAND A.

Une espèce vulnérable : le sonneur à ventre jaune

p 3 pages 2001 Consultable : Muséum d'Histoire Naturelle de Grenoble

TAKORIAN L.

Bombina variegata : inventaire des populations, effectifs, mesures conservatoires - site de l'Etournel

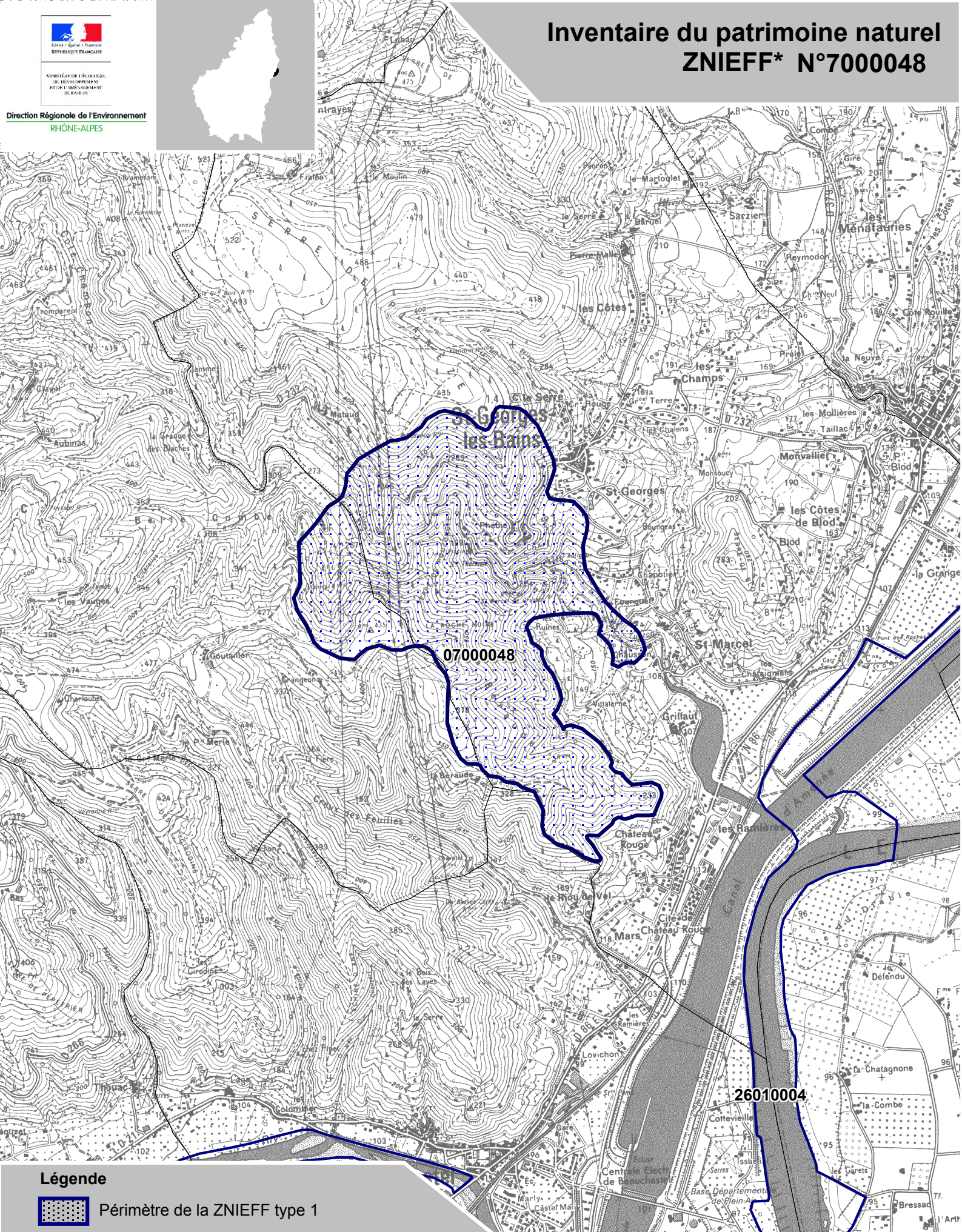
22 pages 2003 Consultable : DIREN Rhône-Alpes



Ministère de l'Écologie,
du Développement
et de l'Énergie
N° 7000048

Direction Régionale de l'Environnement
RHÔNE-ALPES

Inventaire du patrimoine naturel ZNIEFF* N°7000048



Légende



Périmètre de la ZNIEFF type 1

* Inventaire des Zones Naturelles d'Intérêt Ecologique, Faunistique et Floristique 2e édition 2007
Il constitue un outil d'alerte et ne peut être interprété à une échelle plus fine sans investigation complémentaire
Edition : InfoSIG Cartographie - www.infosig.net - Annecy



Echelle : 1 / 25 000
fonds IGN Scan 25 (C)