

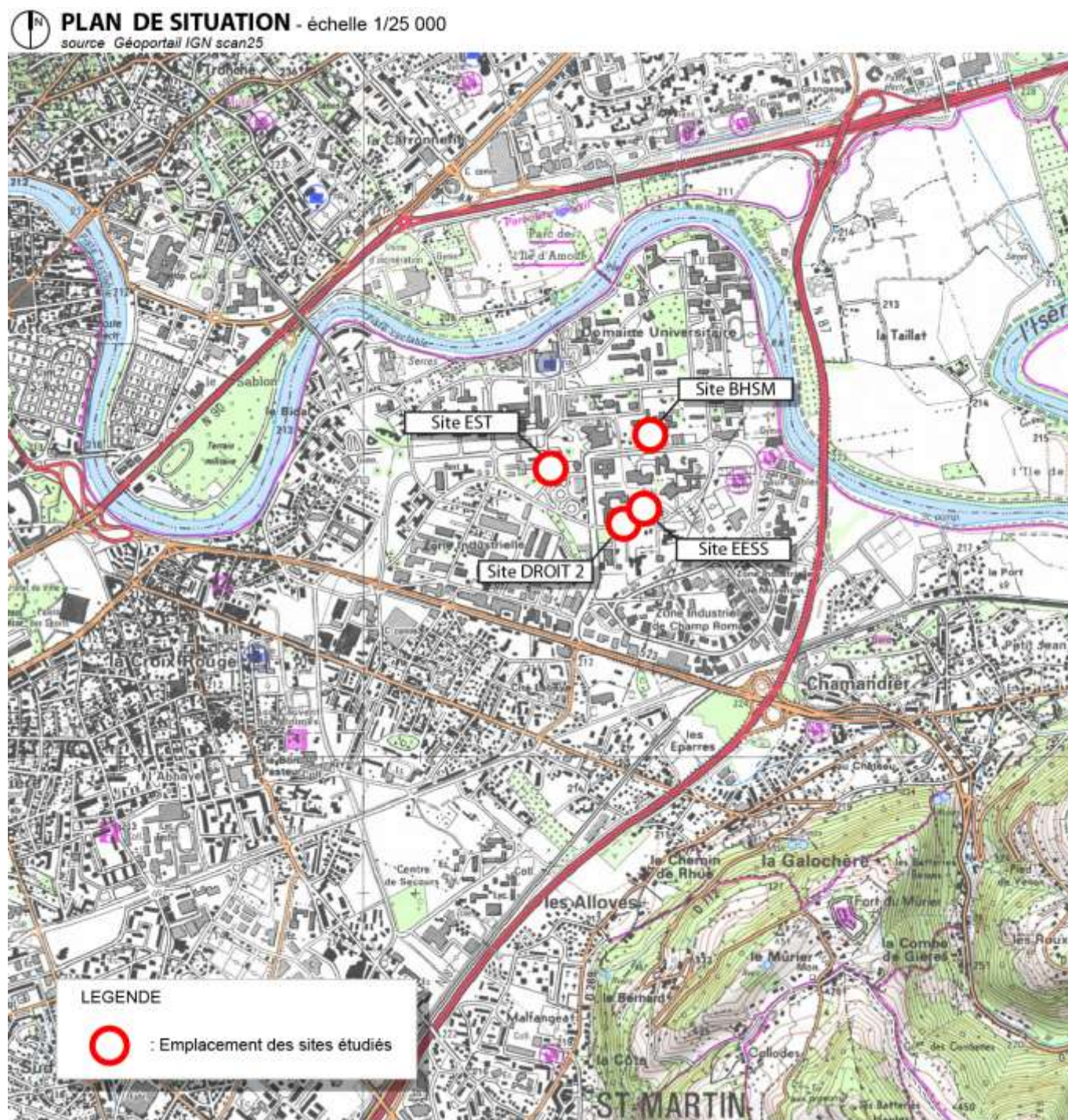
**Aménagement de quatre bâtiments à usage d'enseignement
et de recherche - Pôle Sciences Humaines et Sociales (SHS)
de l'Université de Grenoble
Communes de Saint-Martin d'Hères et Gières (38)**

Annexes au Cerfa n°14734*02 « Examen au cas par cas »

Sommaire :

- **Annexe I** : Plan de situation général – échelle 1/25000
- **Annexe II** : Planche photos
- **Annexe III** : Plans généraux des travaux
- **Annexe IV** : Plans des abords du projet – échelle 1/2500


ANNEXE I : PLAN DE SITUATION

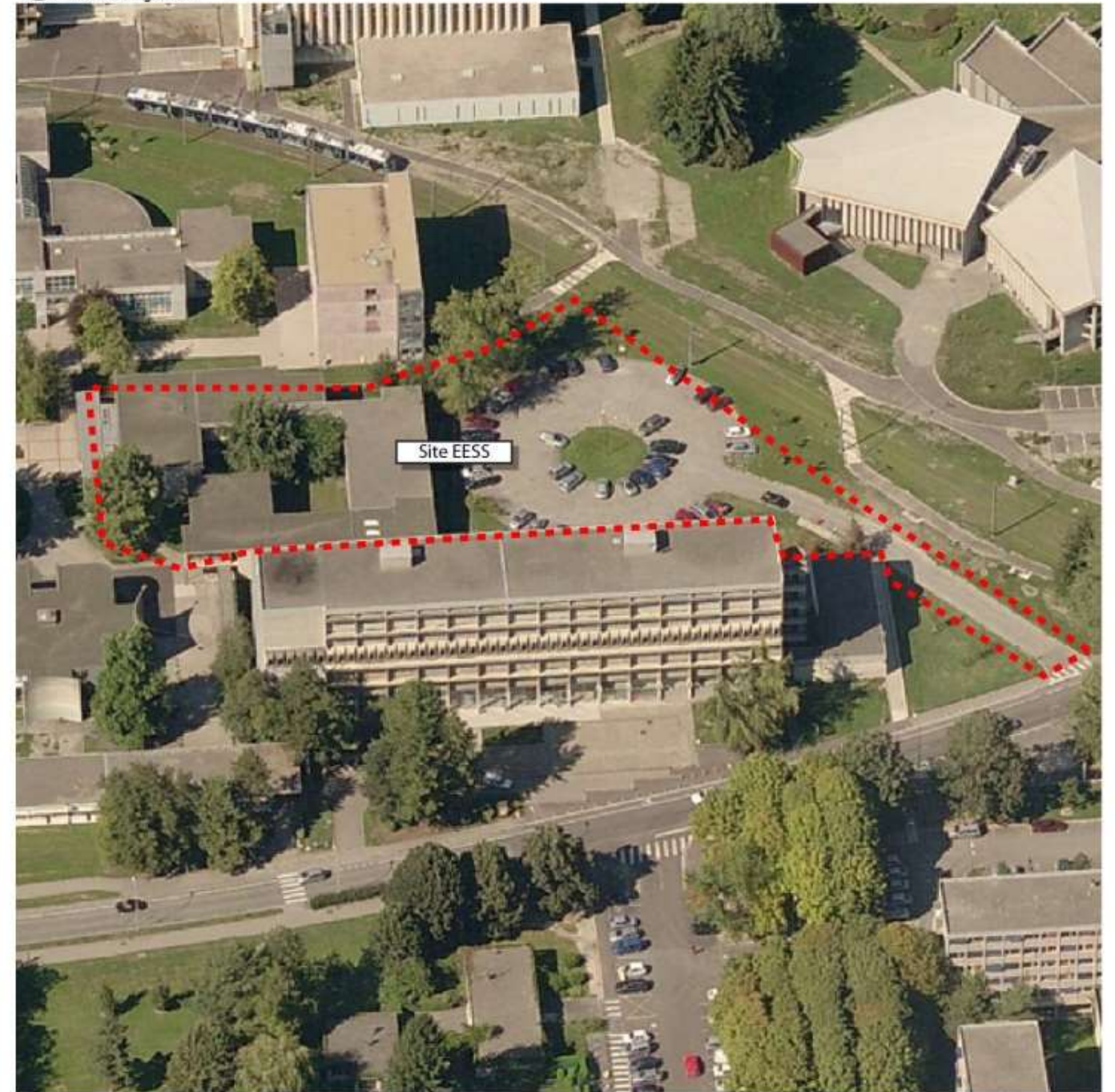


ANNEXE II : PLANCHE PHOTOS

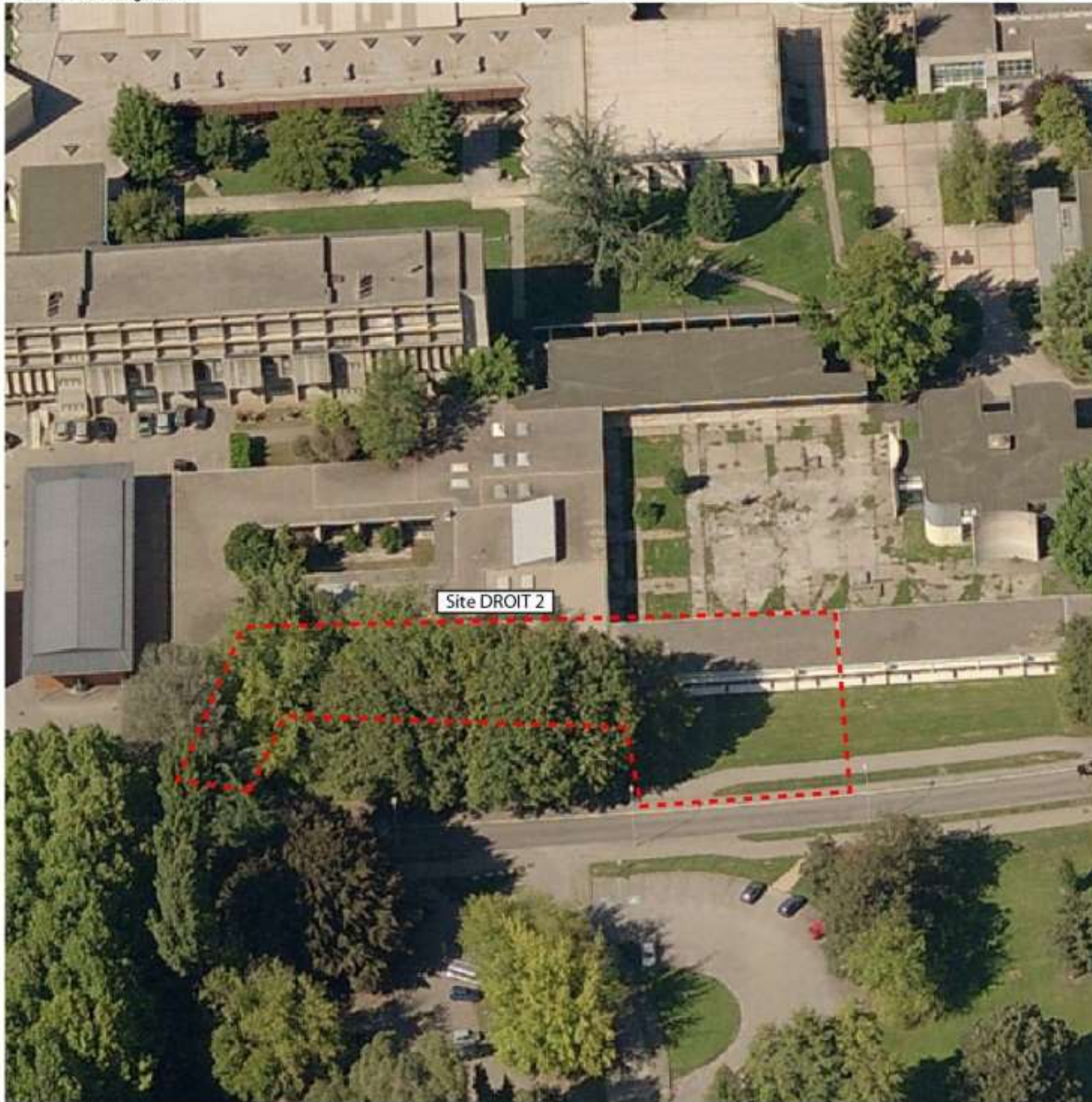
 PHOTOGRAPHIE DU SITE DANS SON ENVIRONNEMENT - Site 1 BSHM - sans échelle
source Bing 2015




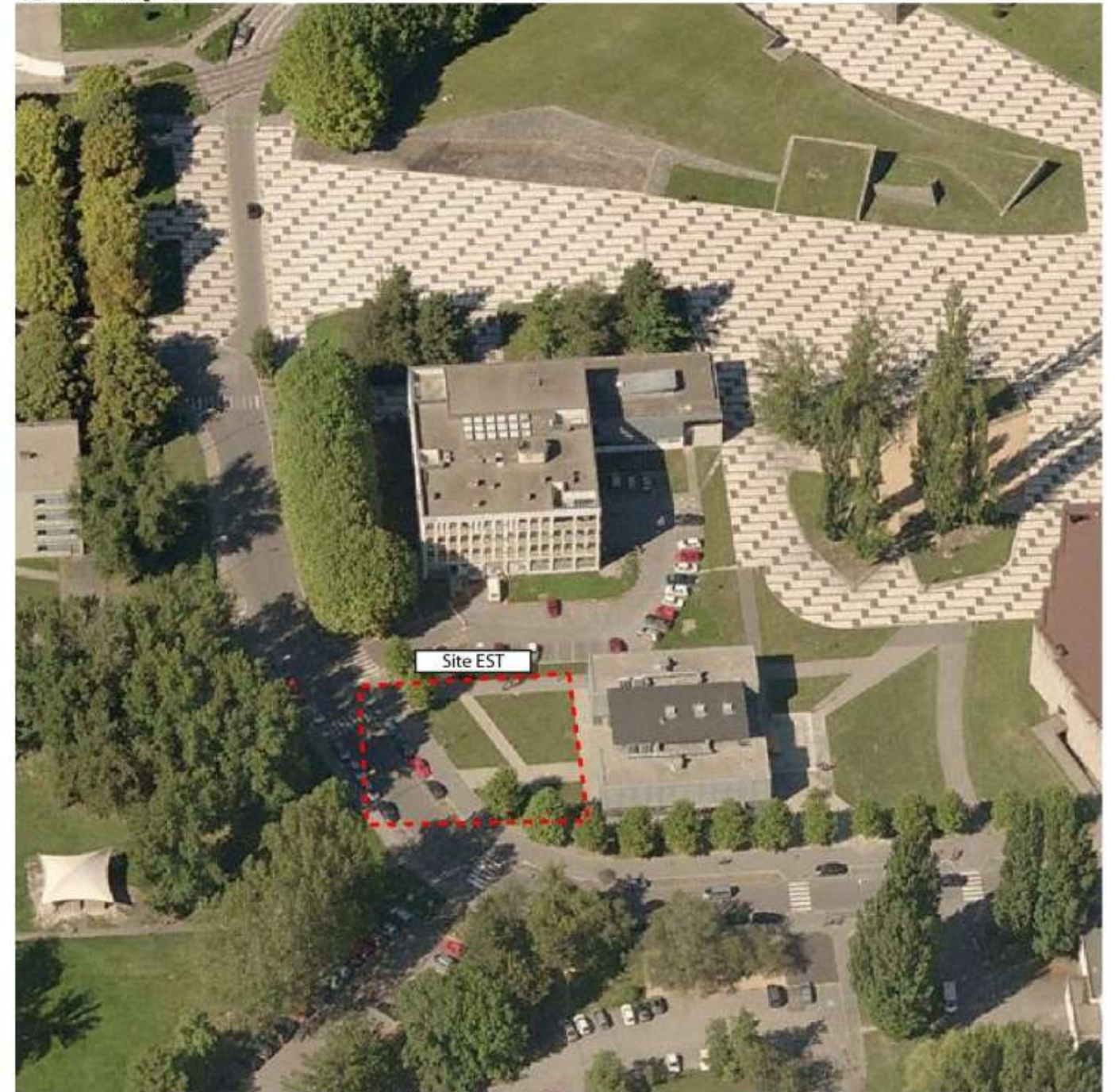
 PHOTOGRAPHIE DU SITE DANS SON ENVIRONNEMENT - Site 2 EESS - sans échelle
source Bing 2015



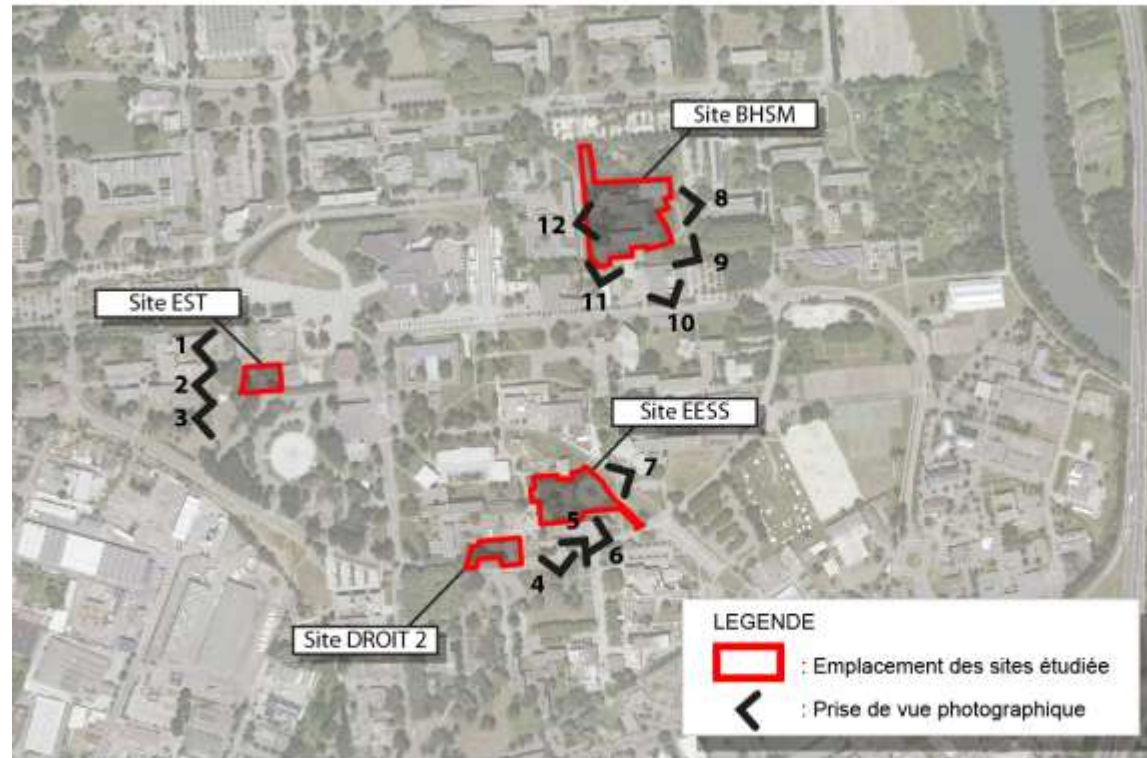
 PHOTOGRAPHIE DU SITE DANS SON ENVIRONNEMENT - Site 3 DROIT 2 - sans échelle
source Bing 2015



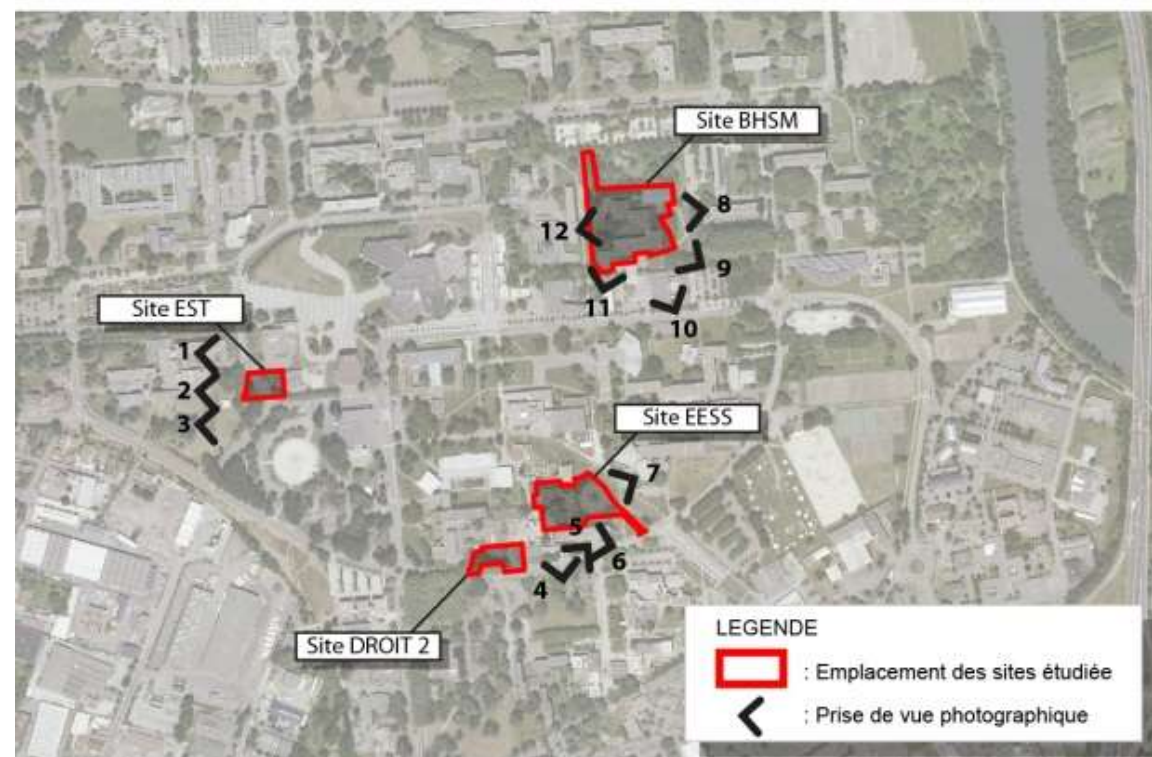
 PHOTOGRAPHIE DU SITE DANS SON ENVIRONNEMENT - Site 4 EST - sans échelle
source Bing 2015



PHOTOGRAPHIES DU SITE - planche 1/2 - échelle plan de situation des photos 1/10 000
source : Géoportail IGN Orthophotoplan Mission 2011 - Photographies TPFi Infrastructures juin 2015

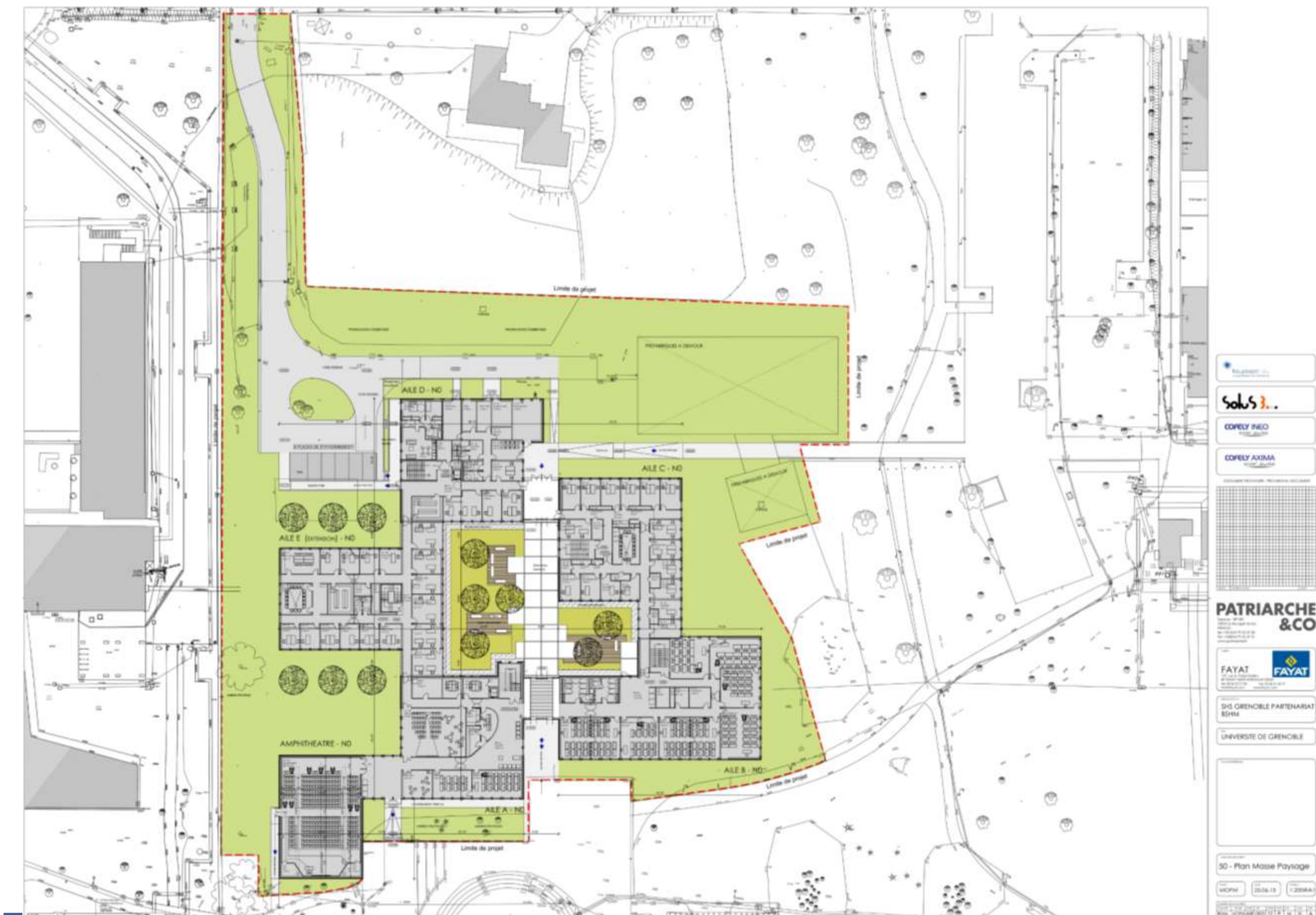


PHOTOGRAPHIES DU SITE - planche 2/2 - échelle plan de situation des photos 1/10 000
source Géoportail IGN Orthophotoplan Mission 2011 - Photographies TPFi Infrastructures juin 2015



ANNEXE III : PLANS GENERAUX DES TRAVAUX :

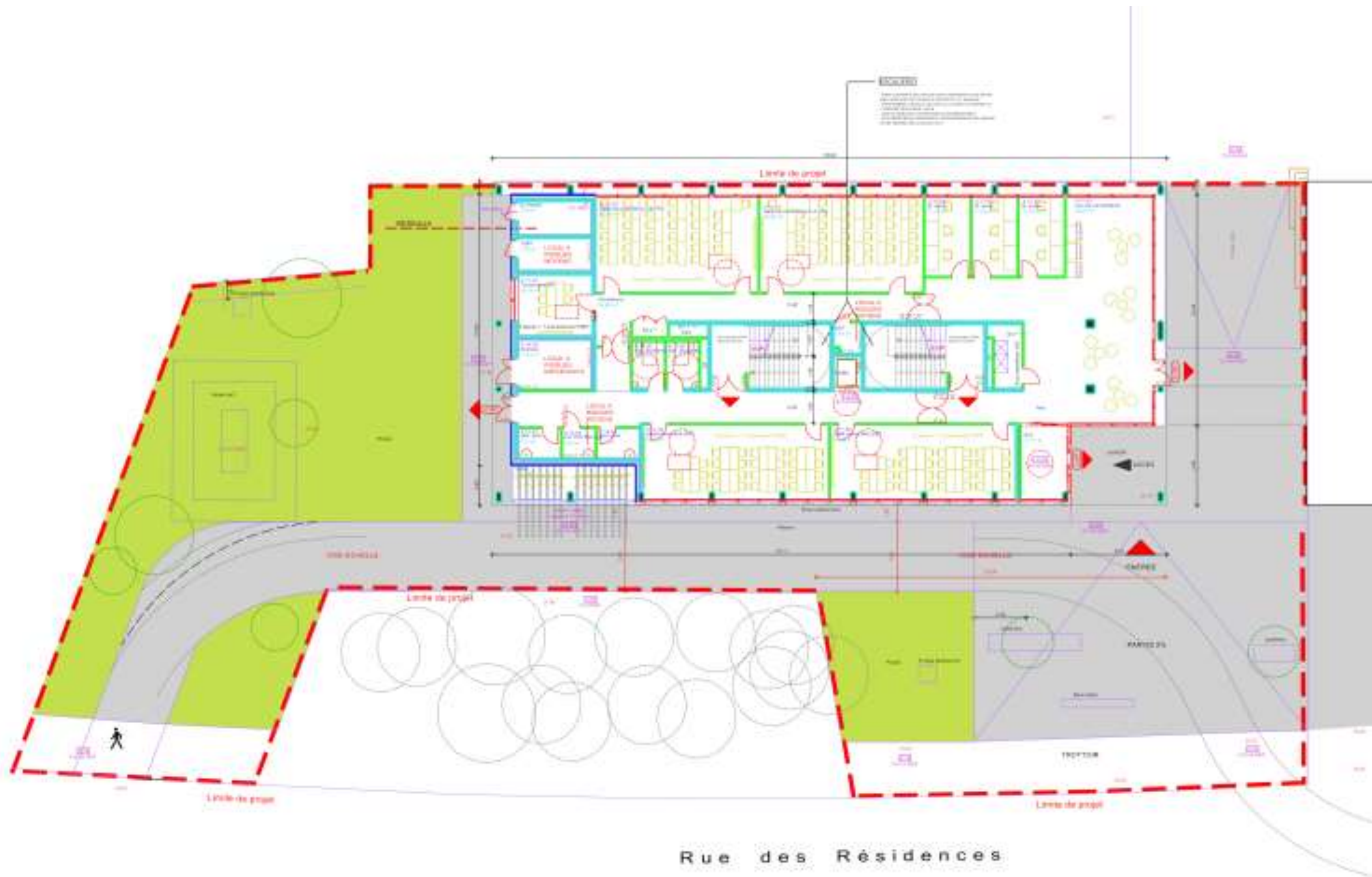
Bâtiment BSHM



Bâtiment EESS



Bâtiment Droit 2





ANNEXE IV : PLAN DES ABORDS DU PROJET

PLAN DES ABORDS - échelle 1/4 000
source : Géoportail IGN Orthophotoplan Mission 2011

