

Reconstruction du CMPR les Baumes  
pour L'ADAPT  
à VALENCE - 26000

Maitre d'Ouvrage:  
ADAPT / INTERCONSTRUCTION

25/05/2015

Etude d'impact

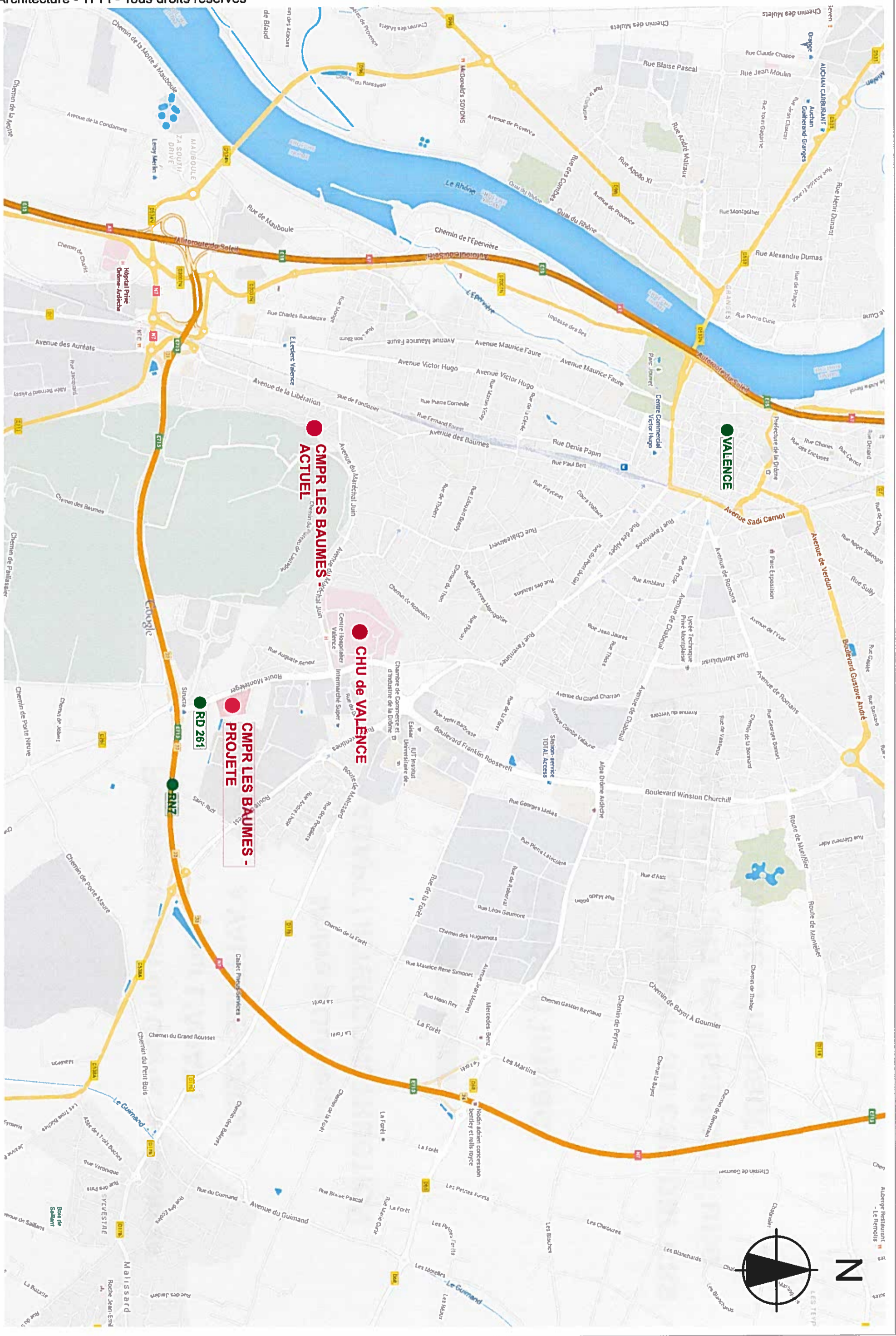
Demande d'examen au cas par cas  
préalable à la réalisation d'une  
étude d'impact

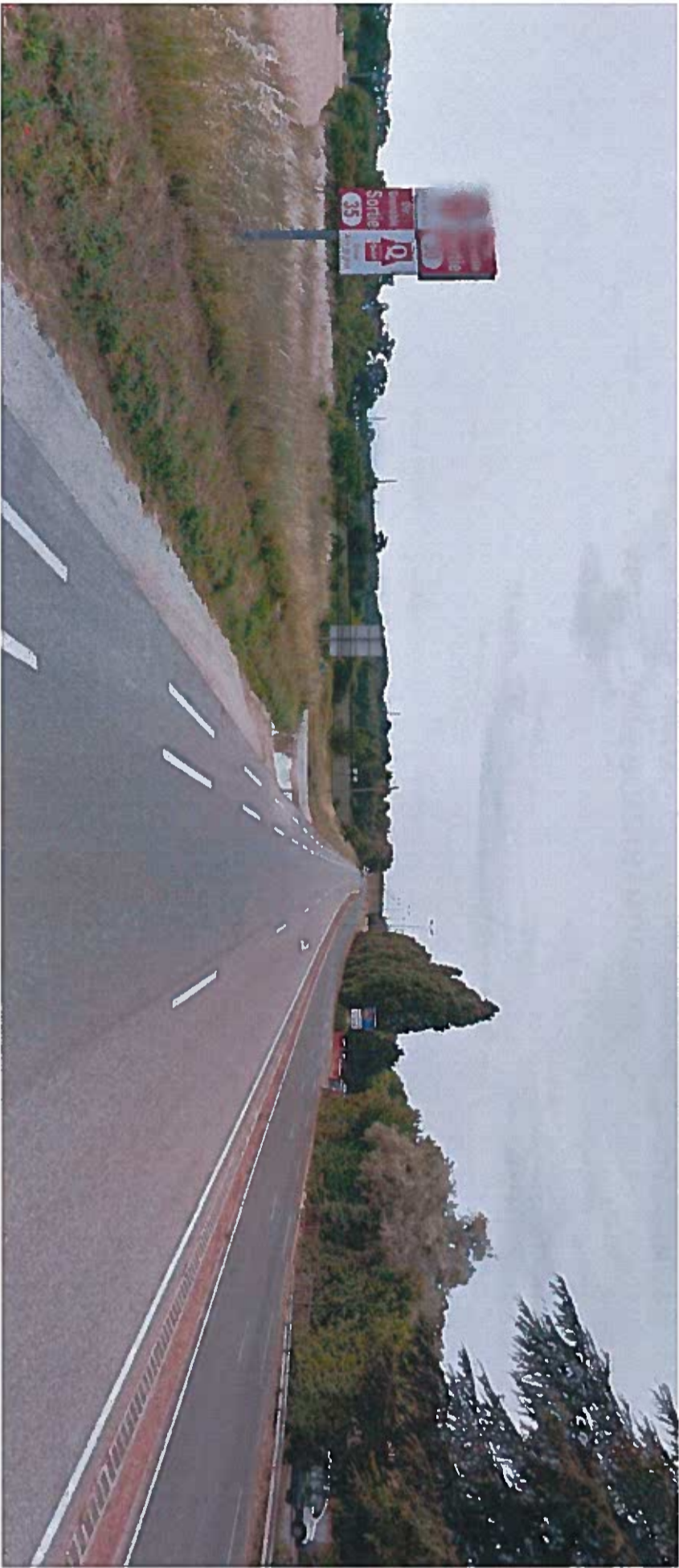
A C T I O A R C H I T E C T U R E

Philippe Voirin Architecte DESA - Pierre Le Merer Architecte DESA - Patrick Pugel Architecte DPLG

Bureaux 2, rue Saint Just 93130 Noisy le Sec - Antenne 12, rue Entre les Tours 30700 Uzès - Siège 21, Place de la République 75003 Paris  
T. 01 80 60 64 20 - F. 01 80 60 64 21 - [actio@actioarchitecture.com](mailto:actio@actioarchitecture.com) - [www.actioarchitecture.com](http://www.actioarchitecture.com)  
SARL d'architecture au capital de 7 622,45 € - SIRET N° 381 142 397 00037 - Ordre des Architectes n° S03254 - MAF n° 25168

ADAPT / INTERCONSTRUCTION  
Reconstruction du CMPR les Baumes pour L'ADAPT à VALENCE - 26000





1 Photo lointaine, vue depuis la RD - Juin 2014



3 Photo proche, vue depuis la RD - Juin 2014

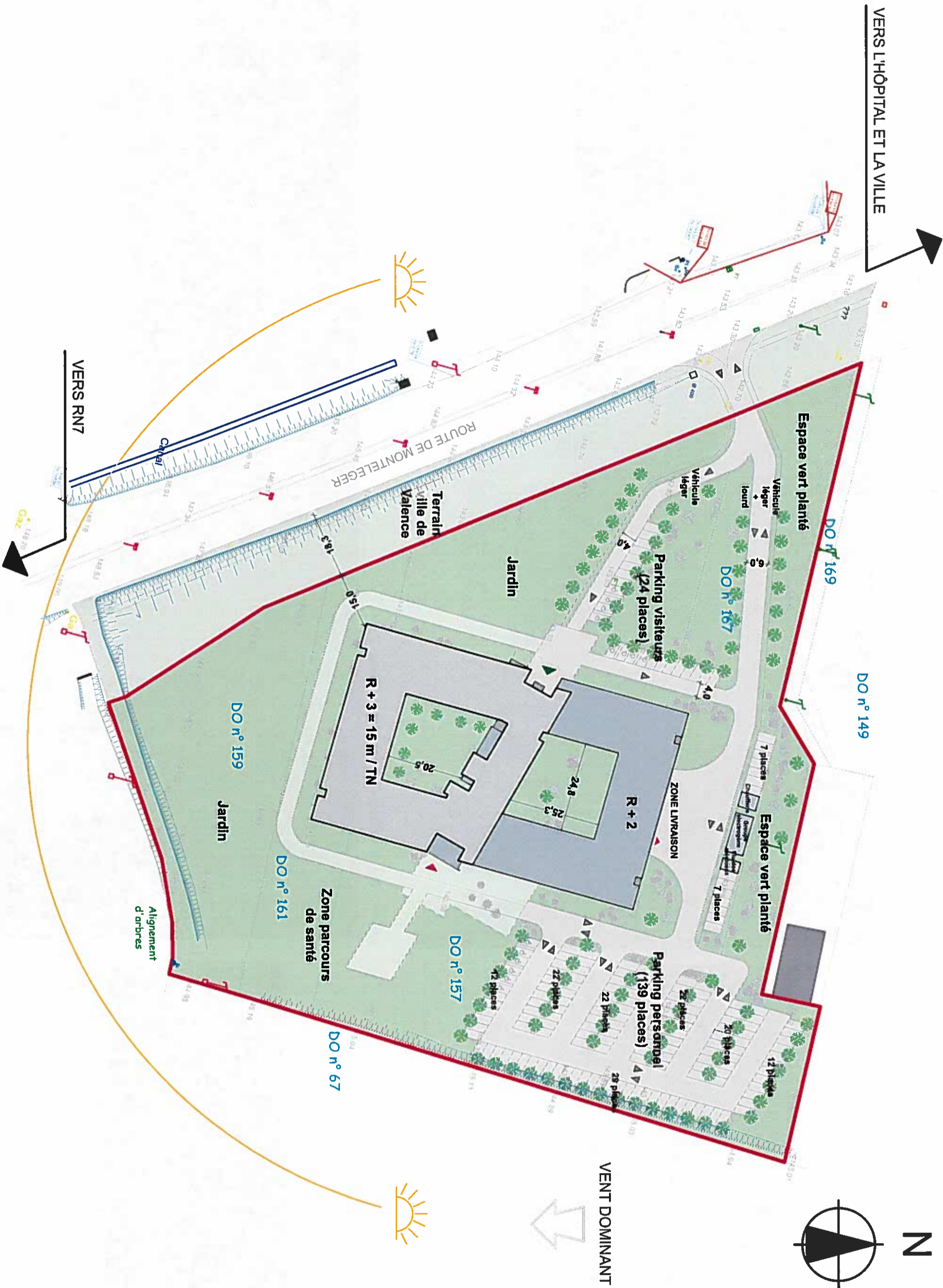


2 Photo proche, vue depuis le chemin bordant la parcelle au nord - Novembre 2014



4 Photo proche, vue depuis la RD - Novembre 2014

NOTA: Les point de vues des photographie sont localisées sur l'annexe 05: Plans des abords



**ADAPT / INTERCONSTRUCTION**  
Reconstruction du CMPR les Baumes pour L'ADAPT à VALENCE - 26000

Etude d'impact  
**Plan du projet**

1:1000  
Date: 25/05/2015  
793/03  
APS  
04

