

Aptitude des Sols à l'Assainissement Non Collectif

ZONES D'ASSAINISSEMENT NON COLLECTIF AVEC POSSIBILITE D'INFILTRATION DES EAUX DANS LES SOLS DANS LA MAJEURE PARTIE DES CAS :

- Vert\*** : Terrain perméable en surface, pente faible ou nulle.  
-> Filière conseillée: Fosse septique toutes eaux - épandage
- Vert 2\*** : Terrain moyennement perméable - Grande surface disponible  
-> Filière conseillée : Fosse septique toutes eaux - épandage en pente
- Saumon\*** : Terrain moyennement perméable des la surface, pente moyenne  
-> Filière conseillée: Fosse septique toutes eaux - Filtre à sable vertical drainé  
Rejet dans des tranchées d'épandage.
- Bleu\*** : Terrain perméable en profondeur, pente nulle à moyenne.  
-> Filière conseillée: Fosse septique toutes eaux - Filtre à sable vertical drainé (étanche ou non) - Rejet dans puits d'infiltration

ZONES D'ASSAINISSEMENT NON COLLECTIF AVEC REJET DANS LE MILIEU HYDRAULIQUE SUPERFICIEL DANS LA MAJEURE PARTIE DES CAS :

- Orange\*** : Terrain moyennement perméable.  
-> Filière conseillée: Fosse septique toutes eaux - Filtre à sable vertical drainé  
-> En cas de manque de place:  
Filière conseillée: Filière compacte ou "Innovantes"  
Voir la note des projets techniques dans le rapport "Carte d'aptitude des Sols" et dans les filières techniques d'ajouts.
- Rouge\*** : Infiltration interdite. Zone sensible et/ou risque de déstabilisation.  
-> Filière conseillée: Fosse septique toutes eaux - Filtre à sable vertical drainé étanche - Rejet dans le milieu hydraulique superficiel  
-> En cas de manque de place ou topographie difficile:  
Filière conseillée: Filière compacte ou "Innovantes"  
Voir la note des projets techniques dans le rapport "Carte d'aptitude des Sols" et dans les filières techniques d'ajouts.

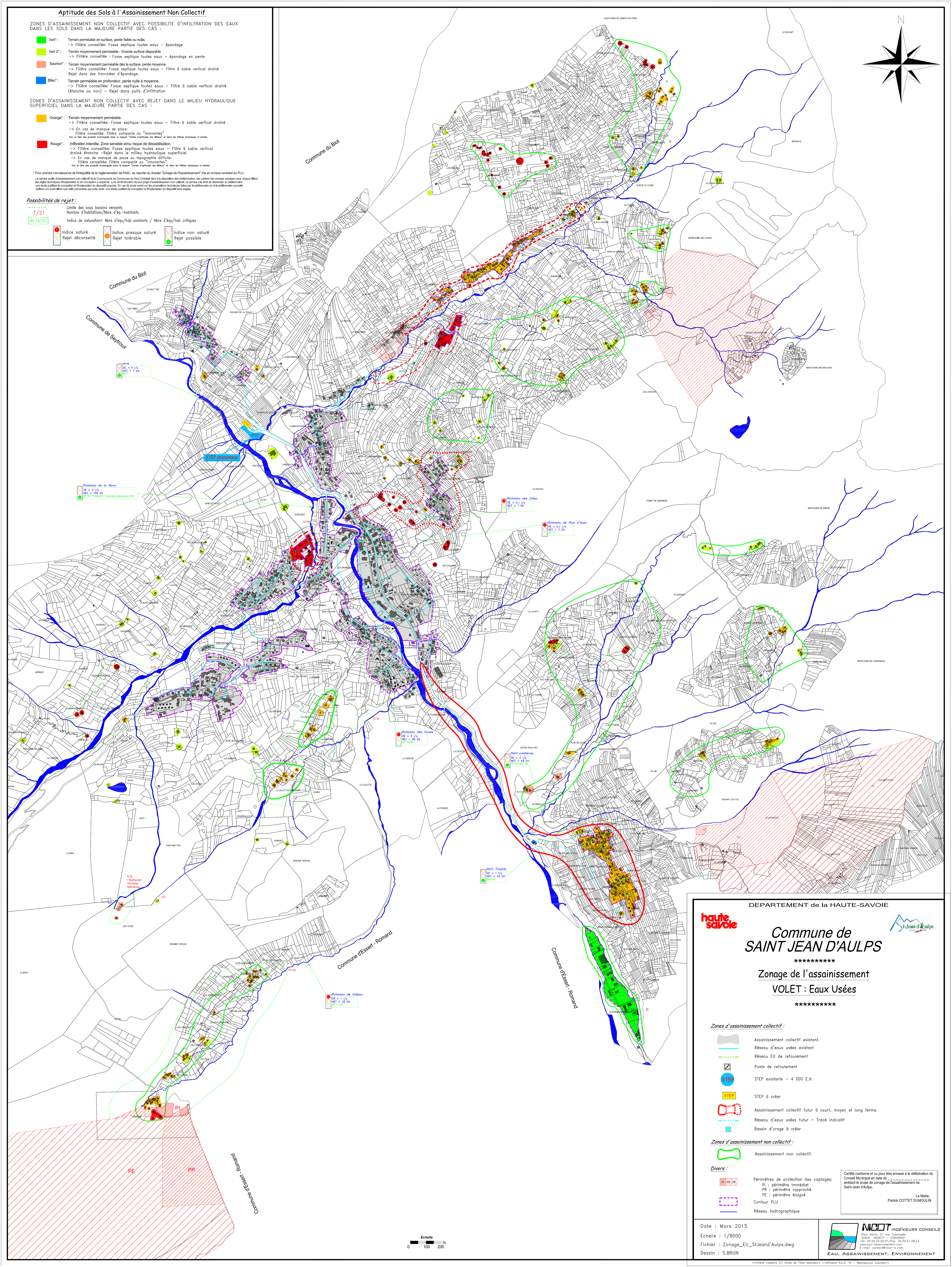
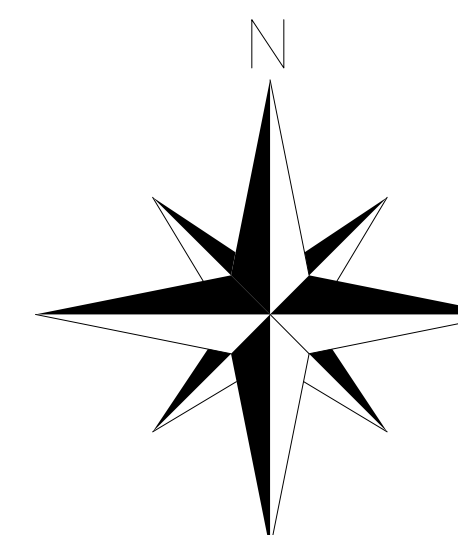
\* Pour prendre connaissance de l'intégralité de la réglementation de l'ANC, se reporter au dossier "Zonage de l'Assainissement" mis en annexe sanitaire du PLU.

Le service public d'assainissement non collectif de la Communauté de Communes du Haut Chablais tend à la disposition des pétitionnaires, des cartes des charges prédictes pour chaque filière. Les règles techniques d'implantation et de conception à respecter. Lors de l'élaboration de tout projet d'assainissement non collectif, un service de conseil de renvoi au pétitionnaire une étude justifiant la conception et l'implantation du dispositif proposé. En cas de doute avoir sur les propositions techniques faites par le pétitionnaire ou si le pétitionnaire souhaite valider une autre filière que celle préconisée par cette carte, une étude justifiant la conception et l'implantation du dispositif sera exigée.

Possibilités de rejet :

- Limite des sous bassins versants  
7/21 Nombre d'habitations/Nbre d'éq.-habitants  
[Se 24/32] Indice de saturation= Nbre d'éq./hab existants / Nbre d'éq./hab critiques

- Indice saturé ● Indice presque saturé ● Indice non saturé  
○ Rejet déconseillé ○ Rejet tolérable ○ Rejet possible



DEPARTEMENT de la HAUTE-SAOIE

haute savoie

Commune de SAINT JEAN D'AULPS

\*\*\*\*\*

Zonage de l'assainissement

VOLET : Eaux Usées

\*\*\*\*\*

Zones d'assainissement collectif :

- Assainissement collectif existant.  
Réseau d'eaux usées existant  
Réseau EU de refolement  
Poste de refolement  
STEP existante - 4 000 E.H.  
STEP à créer  
Assainissement collectif futur à court, moyen et long terme.  
Réseau d'eaux usées futur - Tracé indicatif  
Bassin d'orage à créer

Zones d'assainissement non collectif :

- Assainissement non collectif.

Divers :

- Périmètres de protection des captages:  
PI : périmètre immédiat  
PR : périmètre rapproché  
PE : périmètre éloigné  
Contour PLU  
Réseau hydrographique

Certifié conforme et vu pour être annexé à la délibération du Conseil Municipal en date du ... antérieurement au projet de zonage de l'assainissement de Saint-Jean d'Aulps.

Le Maire,  
Patrick COTTET DUMOULIN

Date : Mars 2015  
Echelle : 1/8000  
Fichier : Zonage\_EU\_StJean d'Aulps.dwg  
Dessin : S.BRUN

**NICOT** INGÉNIEURS CONSEILS  
Parc Alpin, 57 rue Cassiopée  
74500 ANNET - CHAMAROD  
Tel: 04.50.24.00.91 / Fax: 04.50.01.08.23  
www.eau-assainissement.com  
E-mail: contact@nicot-sc.com

<Origine: Copie (C) Droits de l'Etat réservés> <Diffusion: R.S.O. 74 - Reproduction interdite>

Echelle  
0 100 200 m