



*Liberté • Égalité • Fraternité*

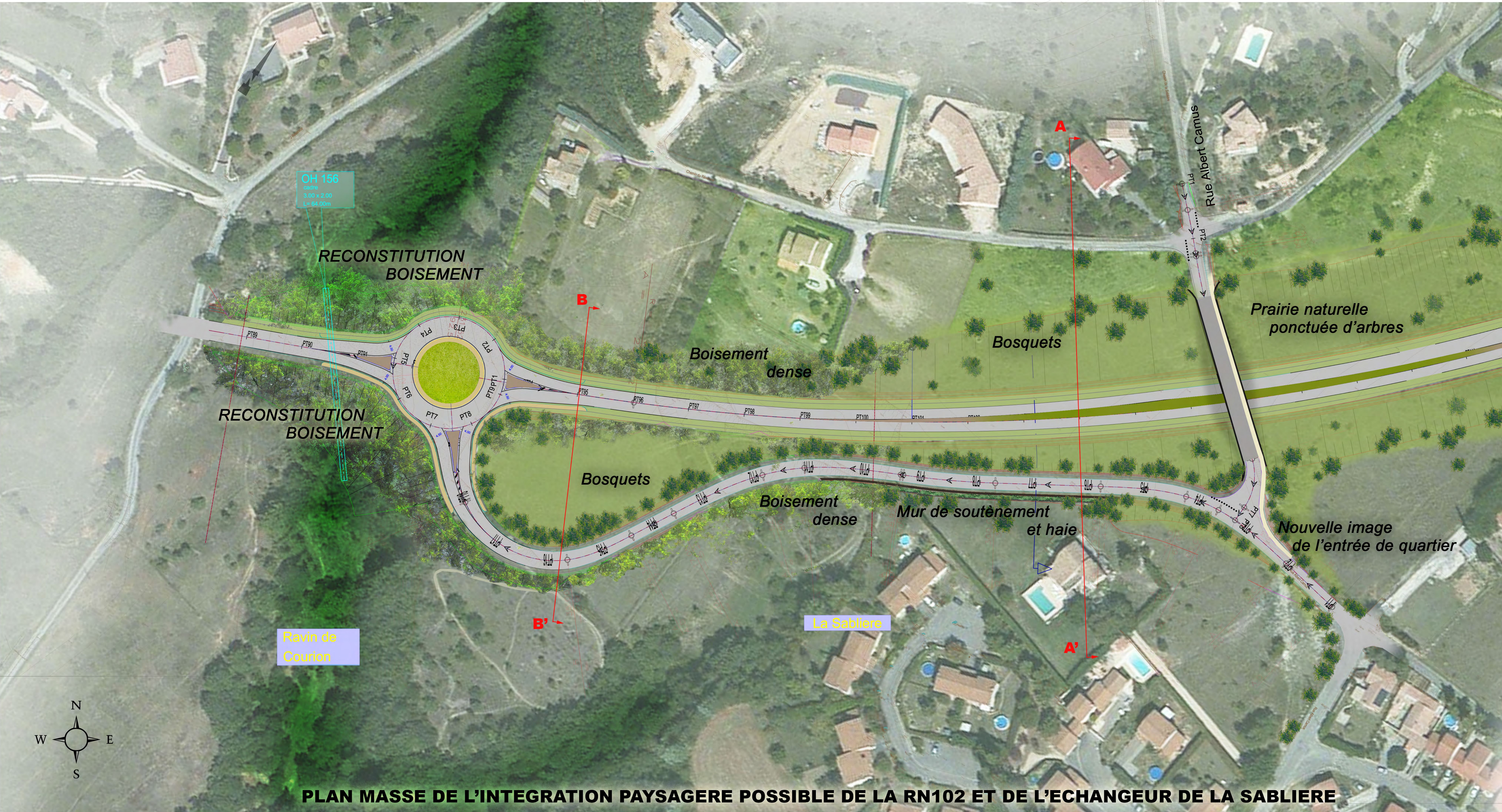
**RÉPUBLIQUE FRANÇAISE**

Ministère chargé  
de l'environnement

## **Annexe n° 5 à la demande d'examen au cas par cas préalable à la réalisation d'une étude d'impact**

Sauf pour les travaux, ouvrages ou aménagements visés aux rubriques 5°a), 6°b) et d), 8°, 10°, 18°, 28°a) et b), 32°, 41°et 42°: plan des abords du projet (100 mètres au minimum)






PLAN MASSE DE L'INTEGRATION PAYSAGERE POSSIBLE DE LA RN102 ET DE L'ECHANGEUR DE LA SABLIERE

Maitre d'ouvrage

Commune du Teil



AUJOURD'HUI & DEMAIN

RN102-Point d'échange de la Sablière


Dossier de Projet

Echanges et rétablissements des communications


Vue en plan et Profil en Long

Giratoire Sablière - Variante accès Sud -


Maitre d'oeuvre



VILLE ET TRANSPORT



Landscape Design



ARCHITECTES PAYSAGISTES

Le First Port Dieu

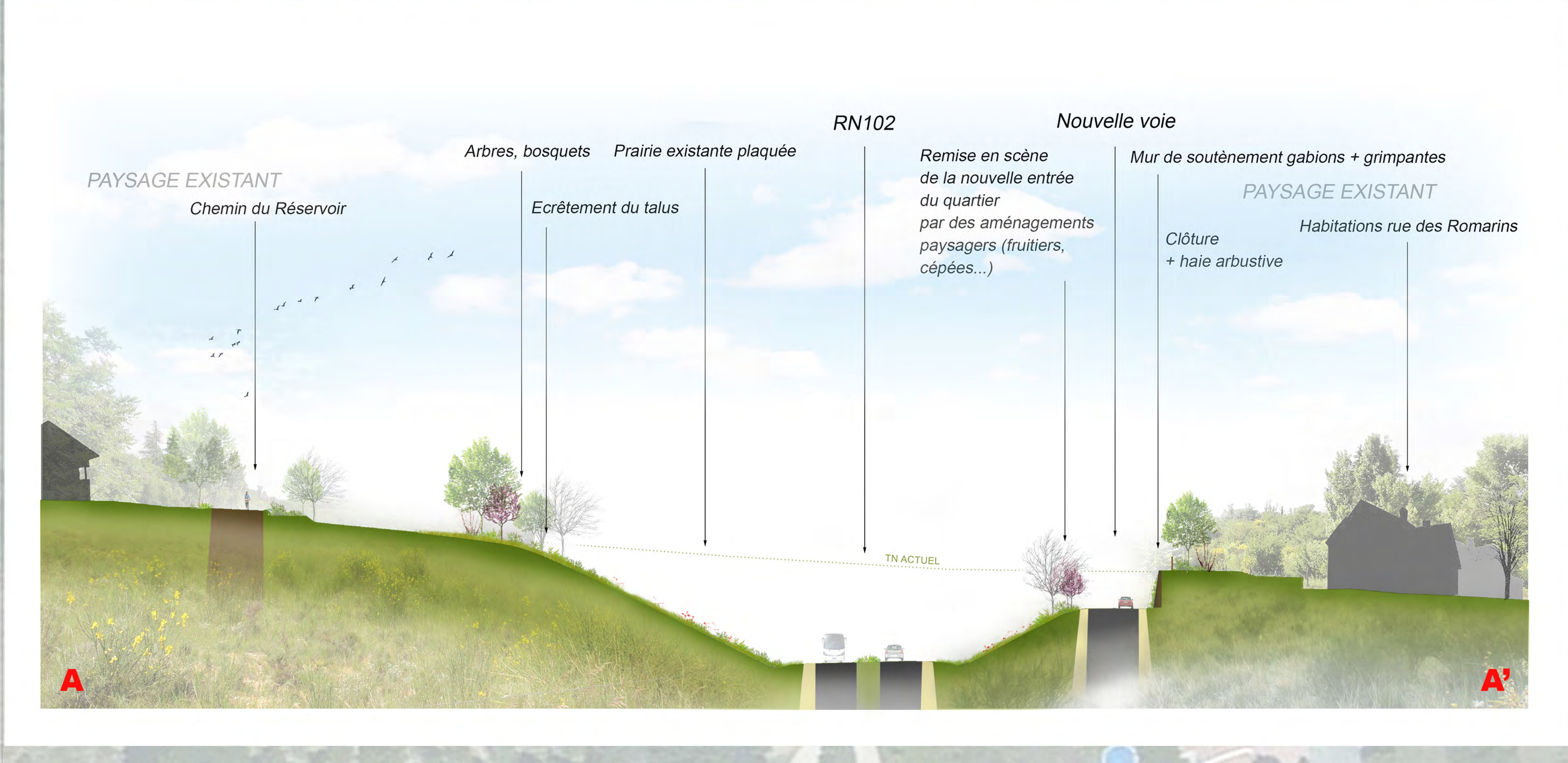
2 avenue Lacaze

69425 Lyon Cedex 03

Tel : +33(0)4 37 65 38 20

Fax : +33(0)4 37 65 38 70

|                 |               |                              |              |            |
|-----------------|---------------|------------------------------|--------------|------------|
| Etabli par :    | Vérifié par : | Echelle :                    | Date :       | N° pièce : |
| JDM PAYSAGISTES | Commune       | PL 1/1000- 1/100<br>VP 1/500 | octobre 2014 |            |



COUPE DE PRINCIPE MONTRANT L'INTEGRATION PAYSAGERE DES INFRASTRUCTURES



Intégration douce du tracé dans le terrain naturel