

P 6702015
PLAN N°
05

DEPARTEMENT DE LA DROME
COMMUNE DE PIERRELATTE
Z.A DES TOMPLES
MAITRE DE L'OUVRAGE : F.S.C.
EXTENSION D'UN ENSEMBLE INDUSTRIEL

COUPE A - A

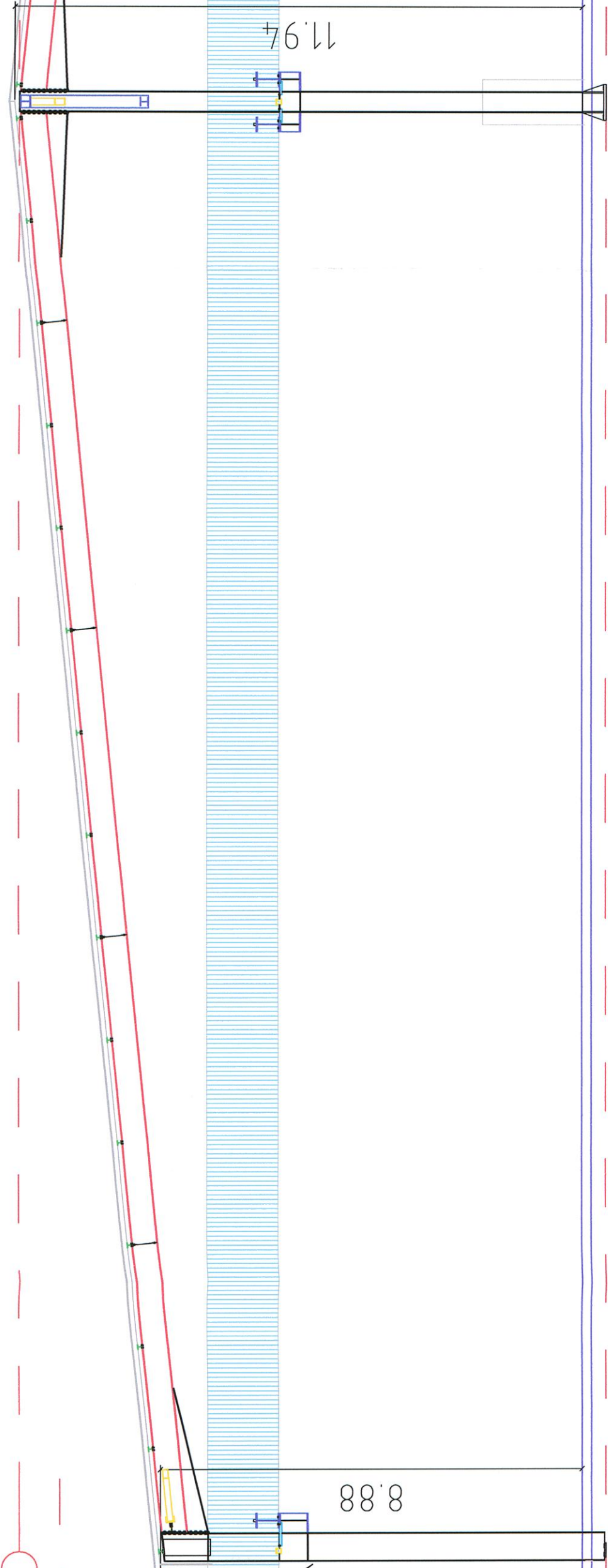
ECHELLE : 1/100° & 1/200° DATE : 06 JUN 2013

BONHOMME Lucien ARCHITECTE D.P.L.G.
5, Boulevard Henri POINCARE 26700 PIERRELATTE
Tel. : 04.75.04.05.13. Fax. : 04.75.04.12.97.

MAITRE DE L'OUVRAGE :	MODIFICATIONS :	
L' ARCHITECTE :	OBSERVATIONS :	
	EDITION : 16 / 02 / 2015	
	Dessiné par : L.B.	Vérifié par : L.B.

BARDAGE SIMPLE PEAU
PROVISOIRE à DEPOSER

+11840



BATIMENT PROJETE 1° PARTIE

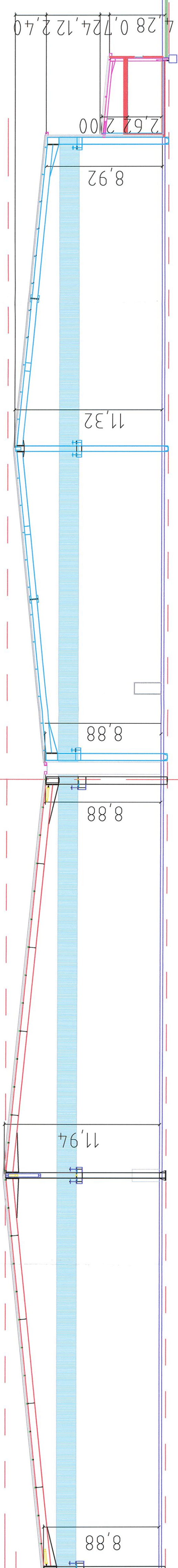
BATIMENT EXISTANT

COUPE A - A

PROVISOIRE à DEPOSER

+10990

+11840



EMPLACEMENT DE L'EXTENSION ULTERIEURE

BATIMENT PROJETE 1° PARTIE

BATIMENT EXISTANT