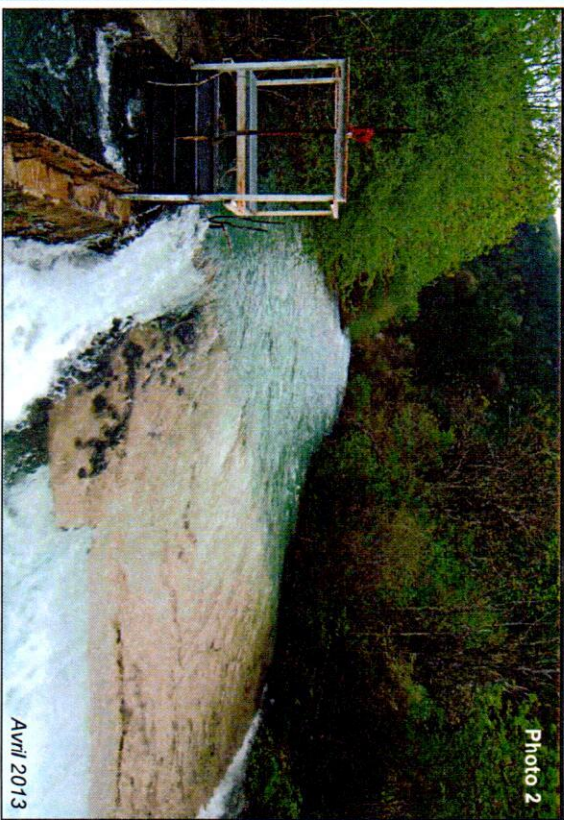
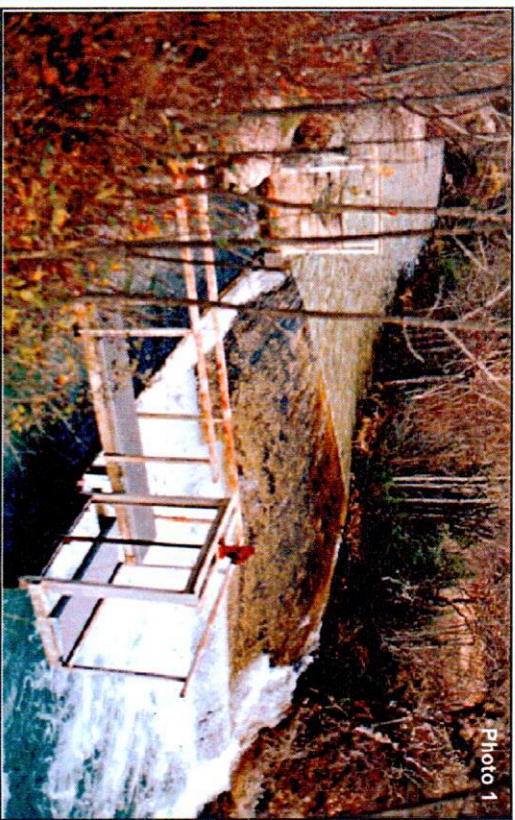
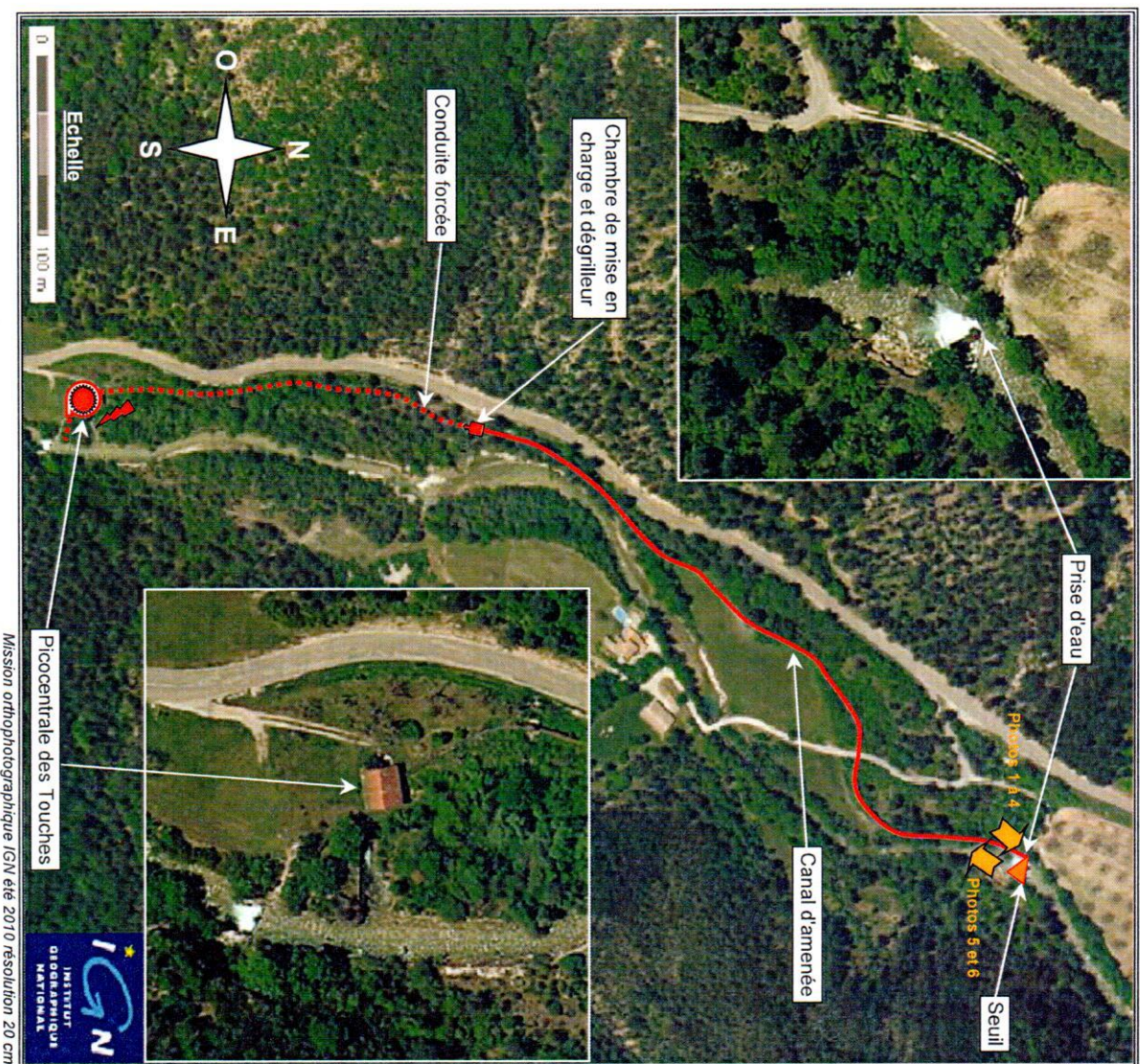


CHUTE HYDROELECTRIQUE DES TOUCHES SUR L'ARCHIANE À TRESCHENU-CREYERS (DRÔME) Présentation des ouvrages dans leur environnement (abords) sur photographies aériennes (IGN 2010)



Photos 1 à 4
Axe des prises de vues
(photo 1 et 2 ci-dessus et 3 à 6 planche annexée)