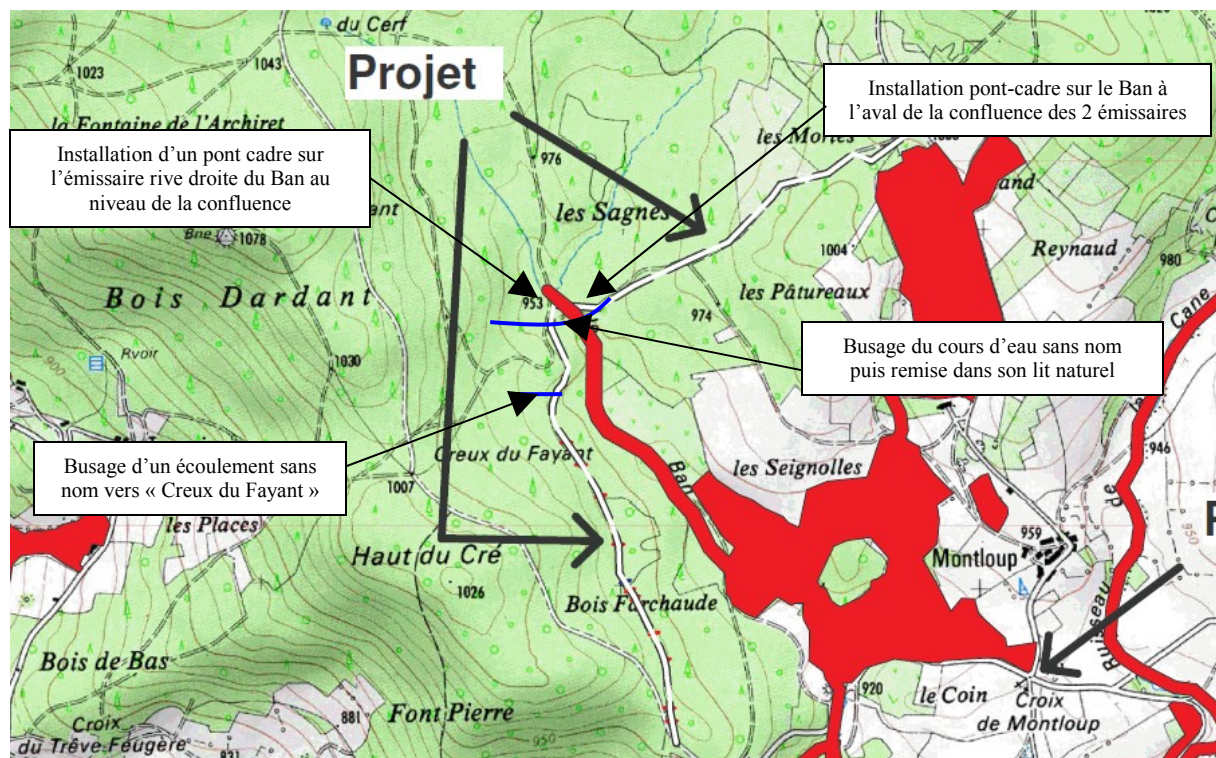


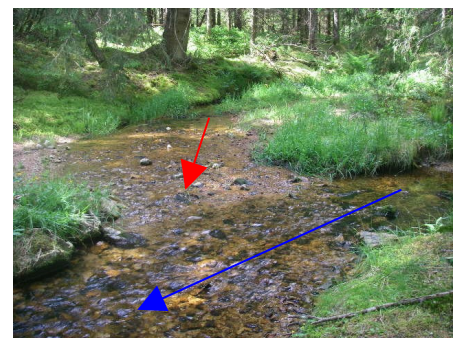
PLAN DE SITUATION ET PHOTOS



Petit écoulement sans nom vers « Creux du Fayant » où doit être installé une buse d'environ 6 m.. Le débit est très faible à 20 m des sources.



Passage à gué du Ban où doit être installer un pont cadre d'une largeur comprise entre 2 et 2.5 m et sur une longueur d'environ 6 m.



Passage à gué de l'émissaire rive droite du Ban (au fond en rouge) où doit être installer un pont cadre sur une longueur de 4 m et une largeur minimum de 0.8 m.
En bleu, l'autre émissaire formant le Ban.