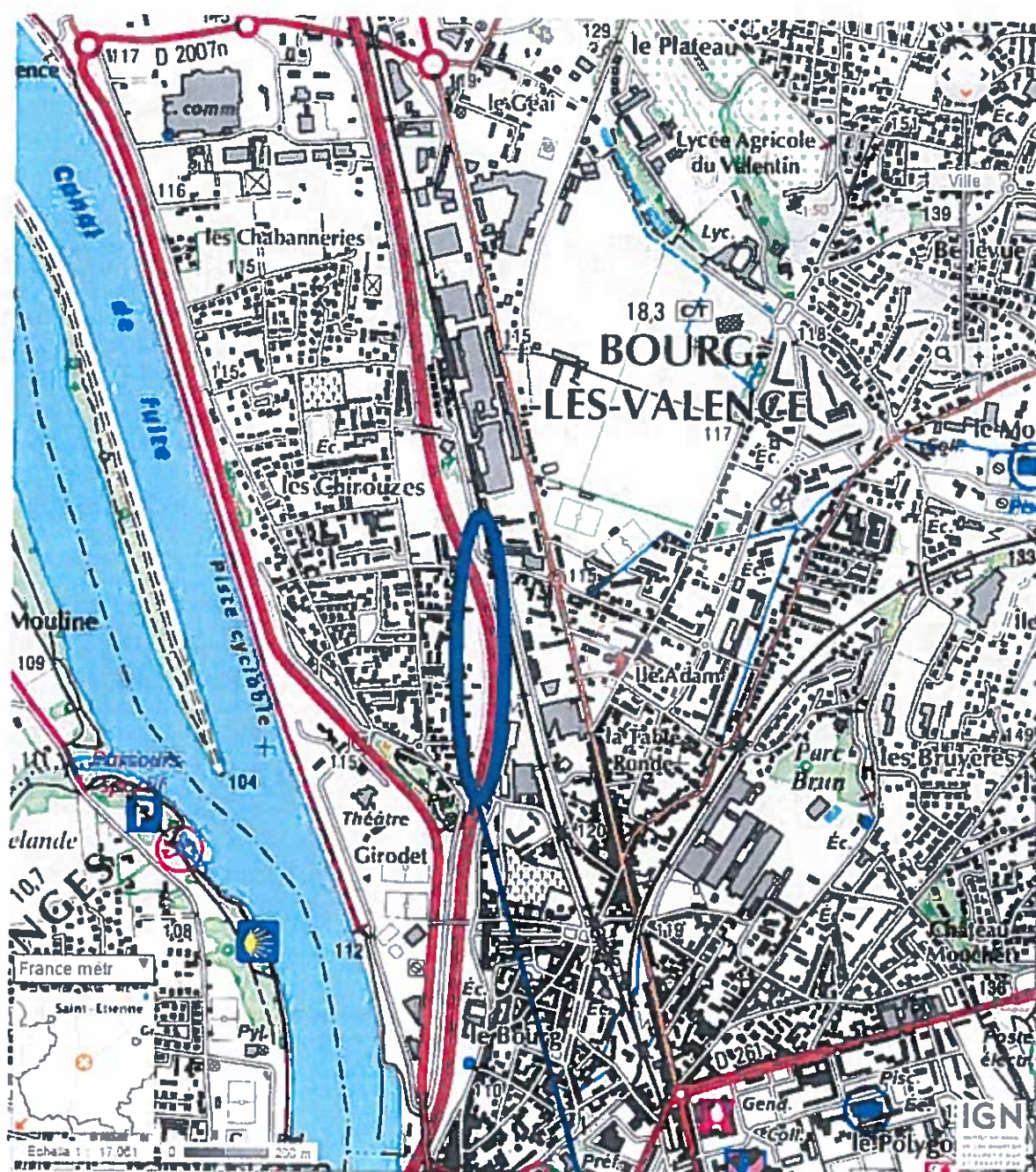


Annexe 2

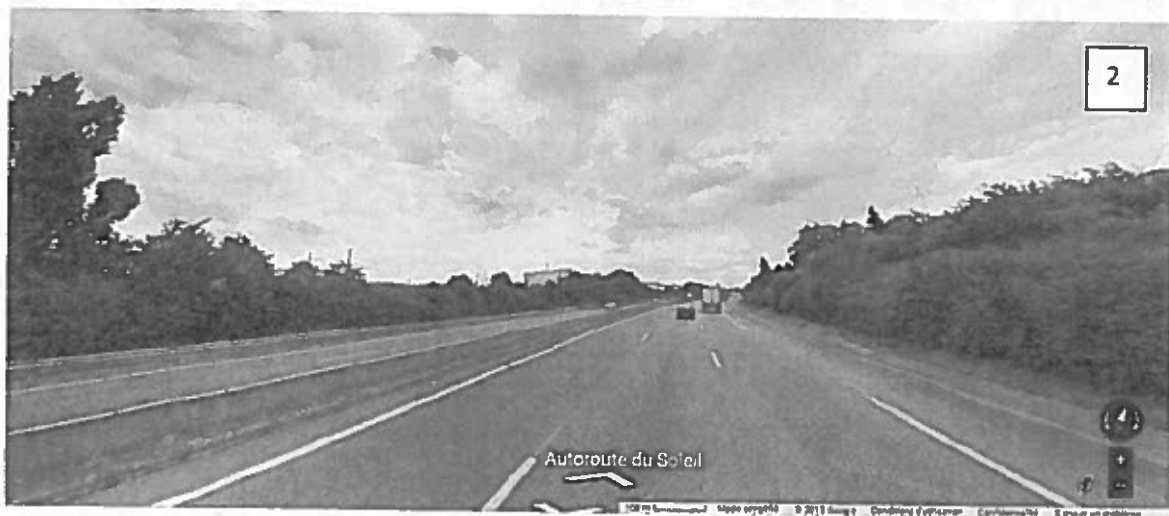
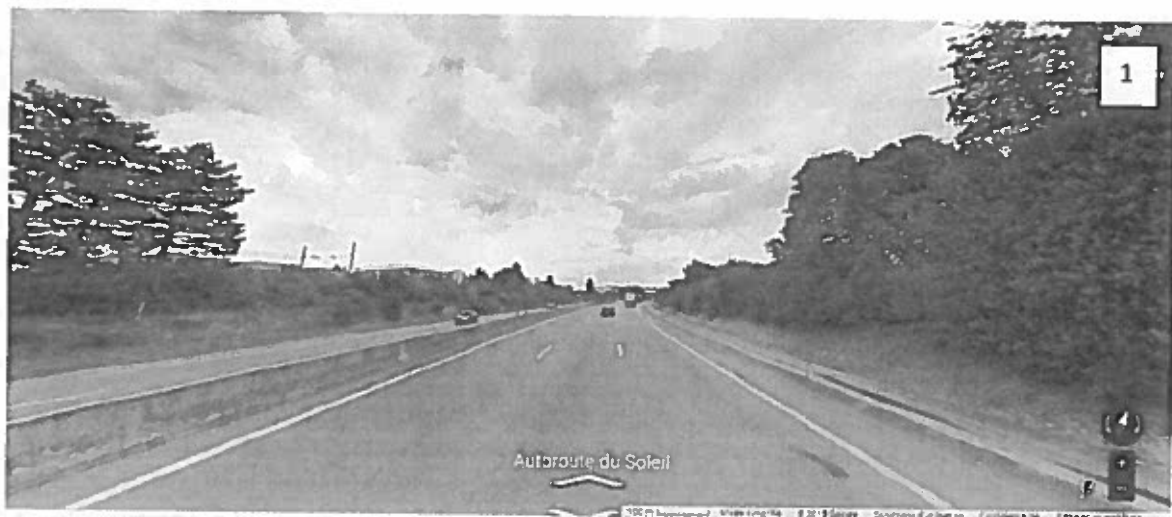
Un plan de situation au 1/25000 ou, à défaut, à une échelle comprise entre 1/16000 et 1/64000 (il peut s'agir d'extraits cartographiques du document d'urbanisme s'il existe)



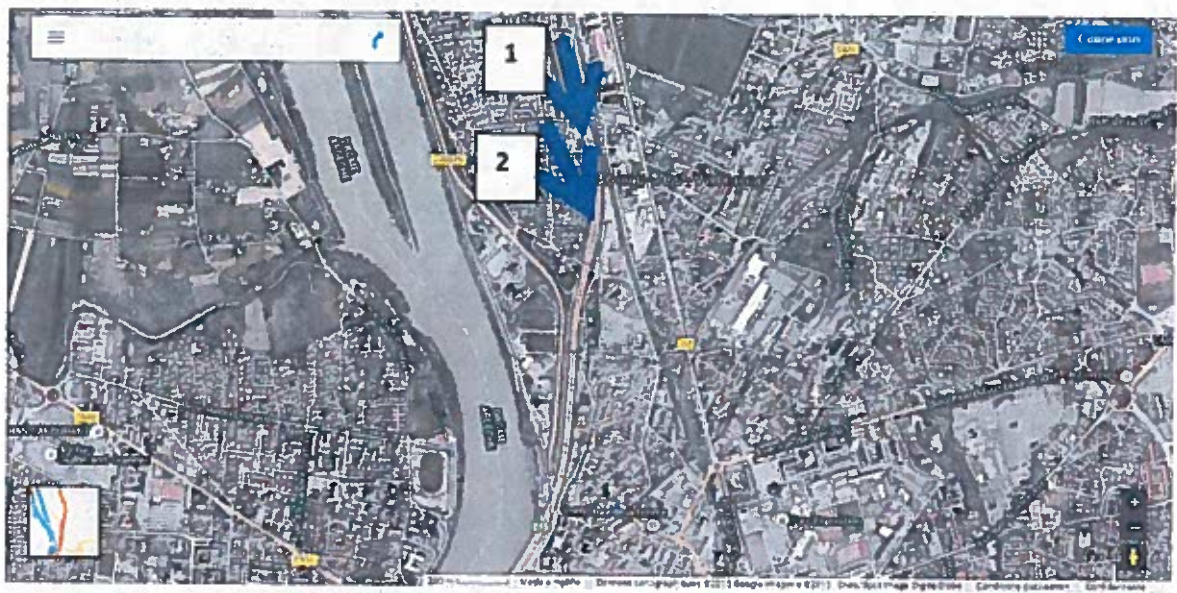
Zone de l'A7
concernée par
l'étude

Annexe 3

Au minimum, 2 photographies datées de la zone d'implantation, avec une localisation cartographique des prises de vue, l'une devant permettre de situer le projet dans l'environnement proche et l'autre de la situer dans le paysage lointain

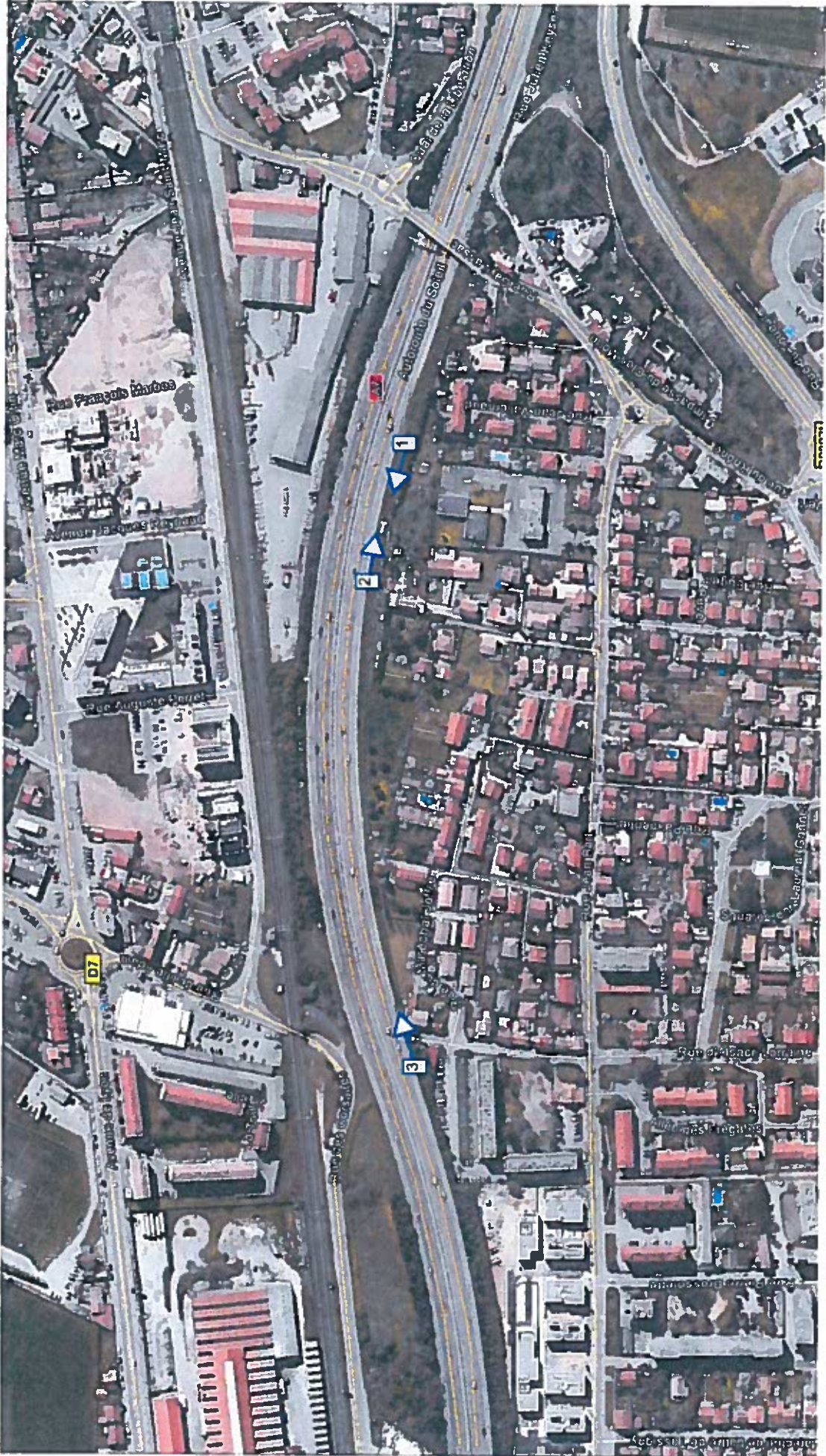


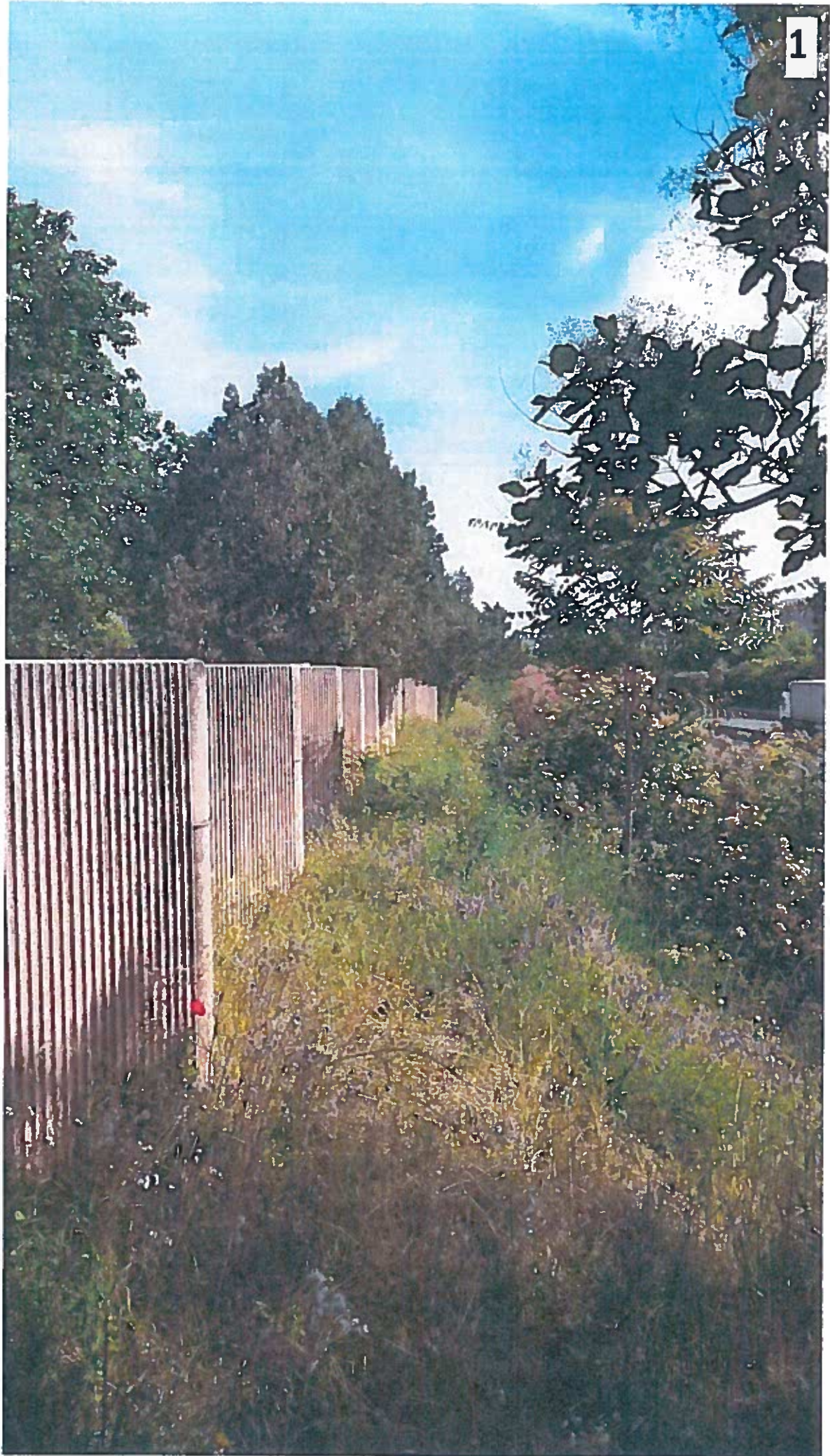
PHOTOS GOOGLE 2015

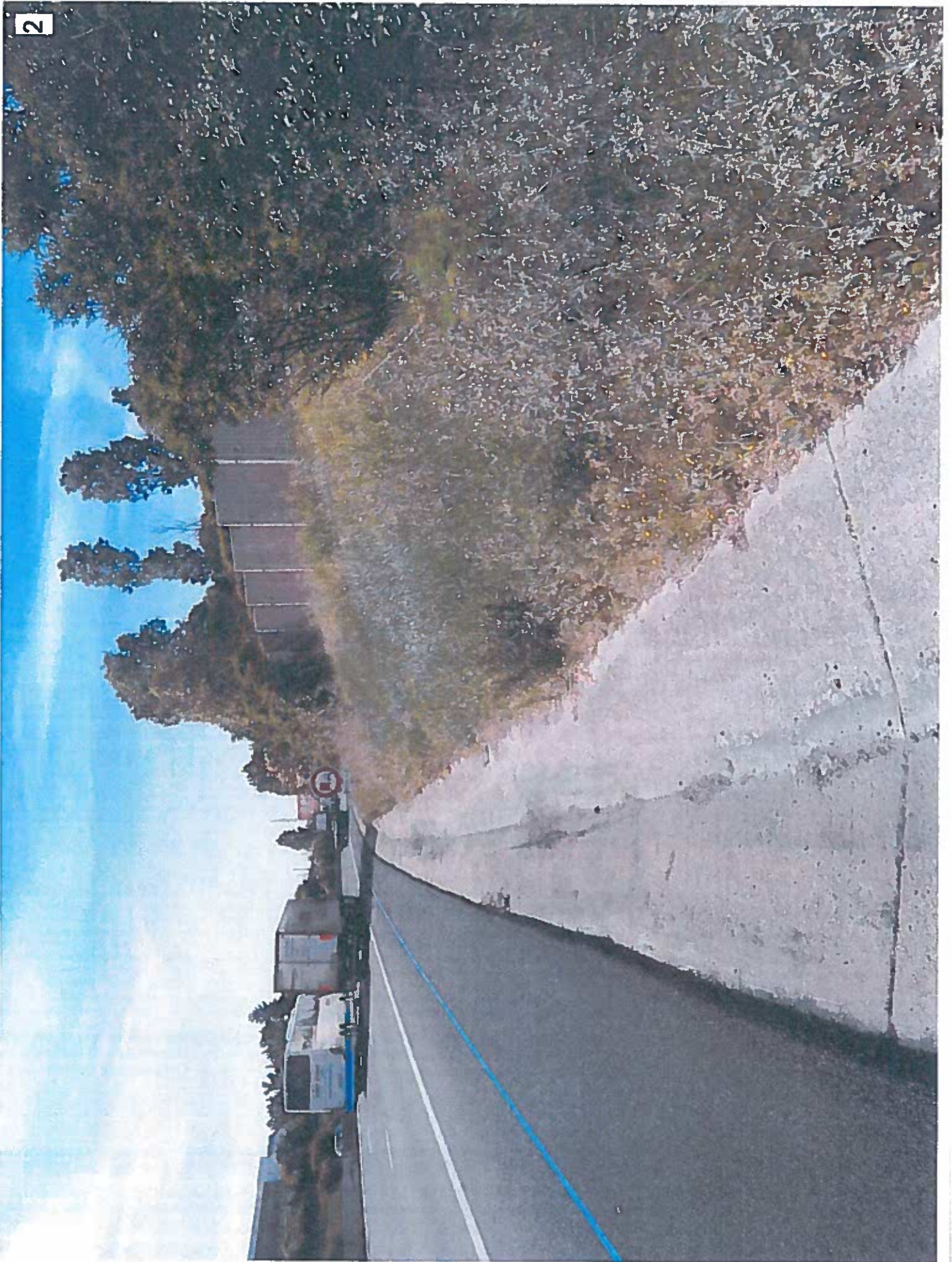


Site de BOURG-LES-VALENCE

Photos prises
le 11/05/2015









Annexe 4

Un plan du projet ou, pour les travaux, ouvrages ou aménagements visés aux rubriques 5a), 6b et d), 8, 10, 18, 28a et b), 32, 41 et 42 : plan des abords du projet (100 mètres au minimum) pouvant prendre la forme de photos aériennes datées et complétées si nécessaire selon les évolutions récentes, à une échelle comprise entre 1/2000 et 1/5000. Ce plan devra préciser l'affectation des constructions et terrains avoisinants ainsi que les canaux, plans d'eau et cours d'eau

