

Site classé
Patrimoine
national



Vallée de la Semine

Ain

Date de l'arrêté : 2 septembre 2009

Commune concernée : Saint-Germain-de-Joux

Superficie : 116 ha

Au sud du massif du Jura, au cœur des montagnes du Haut-Bugey, la Semine coule bruyamment, comme un torrent, enserrée entre les flancs pentus d'une vallée étroite, profonde et très boisée pour aller rejoindre la Valserine. Cette vallée est restée sauvage et préservée, alors même que d'importants axes de circulation - l'A40 et la RN 84 - traversent cette zone du Jura, passage naturel vers la Haute-Savoie, le tunnel du Mont Blanc et la Suisse.

Insoupçonnables a priori, plusieurs sites historiques et pittoresques jalonnent son cours sur la commune de Saint-Germain-de-Joux : d'abord les grottes Sarrazines, cavités aux formes tourmentées sculptées par l'érosion, qui constituaient au début du XIX^e siècle un but d'excursion. Plus en aval, leur répondent de superbes "marmites de géants" où l'eau se précipite en cascades bouillonnantes.

Le site recèle aussi un gisement fossile exceptionnel : un récif corallien vieux de 145 millions d'années, qui témoigne d'un temps où ces terres étaient baignées par une mer chaude. Cet affleurement célèbre, épais de 100 mètres, est bien visible dans les premières galeries (les plus anciennes) des carrières souterraines des Mares, toujours en exploitation. Elles ont été creusées en évitant les colonnes récifales, ce qui permet au visiteur d'imaginer qu'il effectue une plongée dans un récif du Jurassique.

L'abondance et la vitesse des flots de la Semine sont aussi à l'origine d'un patrimoine industriel remarquable : au début du XIX^e siècle, les multiples moulins agricoles installés au fil de l'eau pour moudre le grain et extraire l'huile se sont reconvertis. L'énergie hydraulique s'applique dès lors à des scieries, à de la tournerie c'est-à-dire pour produire des objets à partir de corne et de bois (pieds de lampes, manches de couteaux ou d'outils en hêtre), et enfin au travail des pierres fines et précieuses dans les ateliers de diamanterie. Pour la plupart regroupés à l'aval du village au confluent du Combet et de la Semine, au lieu-dit La Tournerie, ces bâtiments allongés et aux hautes fenêtres marquent le paysage de leurs silhouettes caractéristiques.

C'est pourquoi le périmètre du site classé englobe tous ces sites en excluant toutefois les zones d'habitat dense du cœur de Saint-Germain-de-Joux. Un classement demandé par la commune, qui souhaite valoriser et tirer parti de ses richesses patrimoniales cachées : un projet de réhabilitation du secteur des scieries est engagé depuis 2009.

Type d'intérêt

Pittoresque, historique et géologique

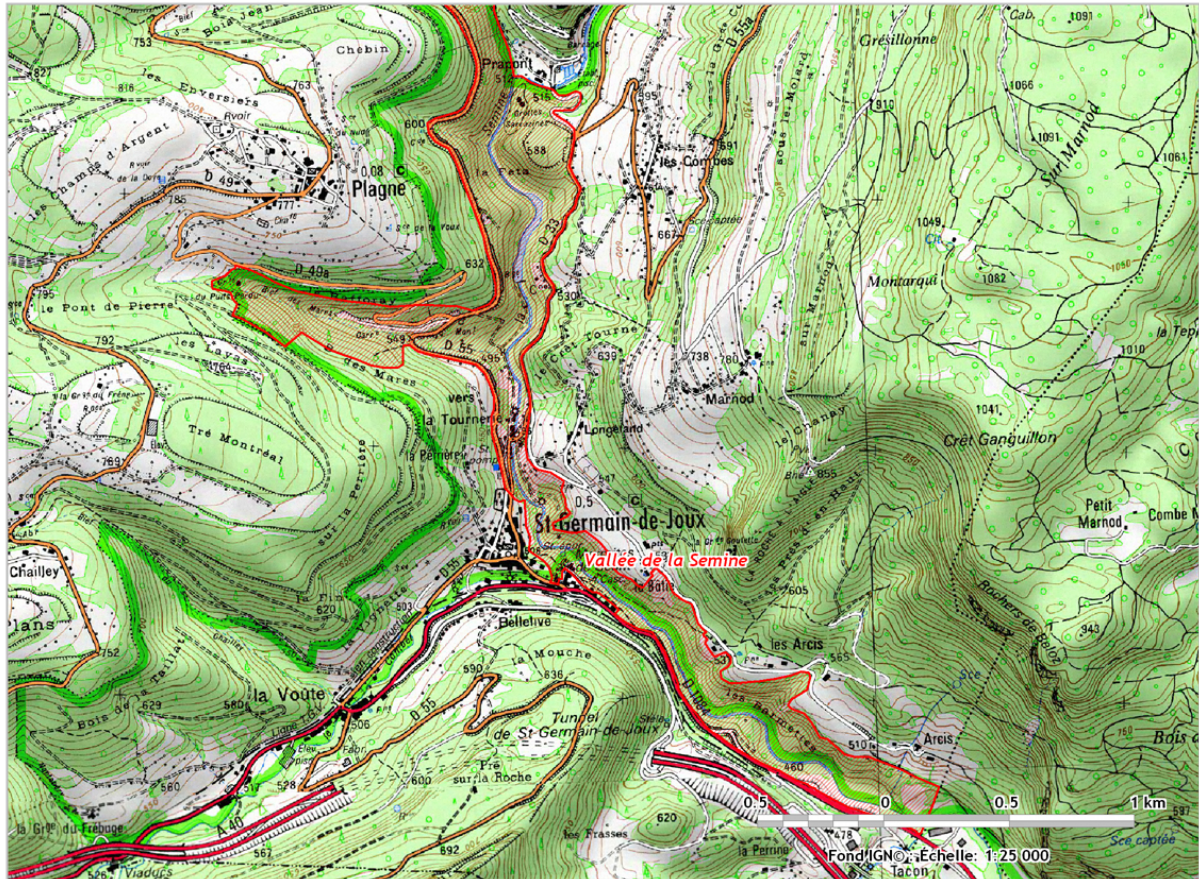
Accès

Les carrières souterraines des Mares, exploitées par la société SAMIN, filiale de Saint-Gobain, ne sont pas ouvertes à la visite.

Tourisme

Le sentier de Grande Randonnée n°9, qui relie Saint-Amour dans le Jura, à Saint-Tropez, traverse le site.

Carte du site



Mise à jour : DREAL 2013

