

Site classé
Patrimoine
national



Vallée de Chaudefour

Puy-de-Dôme

Date du décret : 29 novembre 1960

Communes concernées : Chambon-sur-Lac

Superficie : 265,93 ha

Dans le massif des Monts-Dore, la vallée de Chaudefour est un ancien cirque glaciaire aux parois creusées et déchiquetées, formées par une superposition de coulées de laves et de couches de *cinérites* – des cendres volcaniques. Les premières donnant les à-pic, les secondes les pentes moins fortes en partie couvertes de bois.

On remarque notamment sur les parois de la vallée une arche de pierre naturelle, l'Arche, et au-dessus un gros rocher, le Chapial. Puis une énorme obélisque de pierre, la Dent de la Rancune, séparée par un ravin d'un autre roc énorme dit la Crête de Coq, à cause de sa forme quand on le regarde de l'entrée de la vallée.

Viennent ensuite les flancs du Puy de Cacadogne, une cascade, celle de l'Aigle, formée par la Couze, et un gros rocher : le Dôme.

Tous ces rochers résultent de la puissante érosion menée par les glaciers, qui les ont laissés derrière eux en fondant.

Le Puy Ferrand se dresse dans l'axe de la vallée, qu'il domine au sud-ouest de 500 mètres, avec ses pentes abruptes, dénudées et ravinées et ses grands *dykes* – les pics volcaniques – le Moine et l'Aiguillette.

D'autres ravins profonds descendent du Puy de la Perdrix, puis vient une longue falaise de basalte et enfin le ravin et la cascade de la Biche.

Les aconits, anémones, doronics, ancolies, lys martagons, soldanelles des Alpes, saxifrages, œillets poussent dans cette haute vallée sauvage fréquentée par les mouflons.

C'est un projet de construction d'une colonie de vacances qui est à l'origine du classement en 1959. À cette époque, le site est déjà beaucoup construit : un hôtel et plusieurs villas de vacances accueillait des vacanciers depuis le début du siècle, à la fois pour des cures d'air montagnard et des cures thermales d'eau des sources ferrugineuses Sainte-Anne, aux vertus réputées.

À partir de 1967, la Société pour l'Étude et la Protection de la Nature dans le Massif Central se mobilise pour étendre le classement initial, appuyé par le Conservateur des Bâtiments de France de l'époque, lui-même alerté par les projets de station de ski et de tunnel dont la sortie déboucherait dans la vallée.

En 1974, le site est donc définitivement mis hors de danger, depuis les crêtes jusqu'au pont sur la Couze vers les sources Sainte-Anne, et prolongé par un site inscrit, qui étend la protection jusque dans la vallée.

À la création de la réserve naturelle, en 1991, les bâtiments thermaux à l'abandon sont démolis. La trace en subsiste près des sources.

Aujourd'hui, une exploitation pastorale en fond de vallée permet l'entretien doux des espaces ouverts et donne une atmosphère de nature cultivée.

Dans le site inscrit, demeure une poignée de maisons, notamment l'auberge près de la maison de la Réserve Naturelle.

Type d'intérêt

Pittoresque, scientifique.

Accès

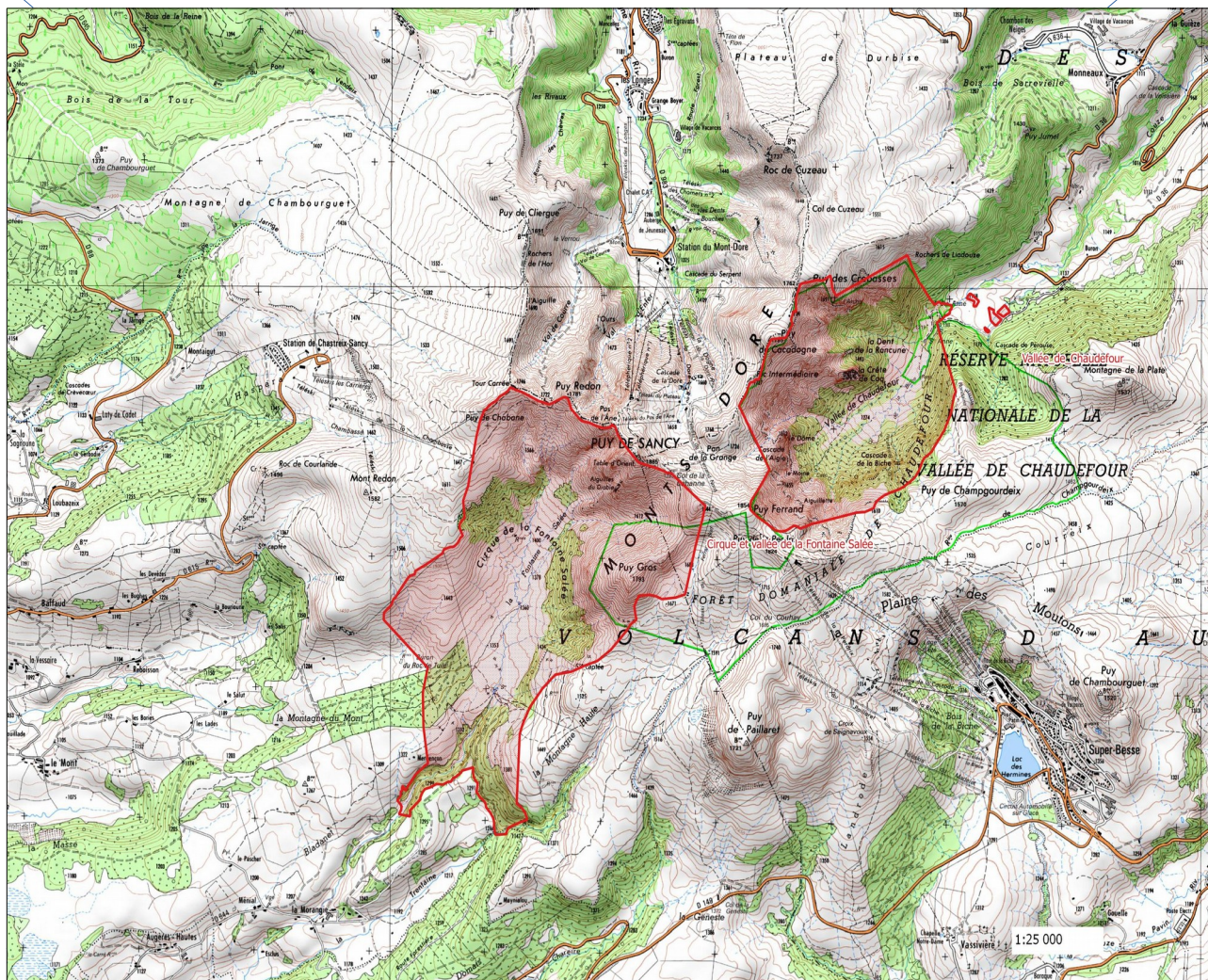
Libre. Les voitures se garent dans le parking aménagé près de l'auberge et de la maison de la Réserve Naturelle, entrée officielle du site.

Tourisme

Réserve naturelle nationale de la Vallée de Chaudefour : 04 73 88 68 80

www.reserves-naturelles.org/vallee-de-chaudefour

Carte du site



Mise à jour : DREAL 2016



Liberté • Egalité • Fraternité
RÉPUBLIQUE FRANÇAISE



Direction régionale
de l'Environnement,
de l'Aménagement
et du Logement
AUVERGNE-
RHÔNE-ALPES