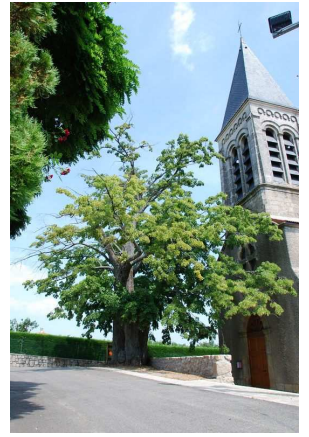




Site classé
patrimoine national



Tilleul d'Etables

Ardèche

Données administratives

Nom officiel: Le tilleul dit "Sully" situé près de l'église à Etables

Date de classement: 10/11/1936

Département: Ardèche

Communes: ETABLES

Superficie (ha):

Type d'intérêt

Monument naturel

Description

Le tilleul de Sully est situé devant l'église d'Etables. Comme beaucoup d'autres, il aurait été planté à la demande de Sully en 1600. L'arbre est mis en valeur par sa situation : proche du clocher de l'église, il se trouve au croisement de deux rues du village, dont la rue principale.

Accès

Ouverture au public: oui

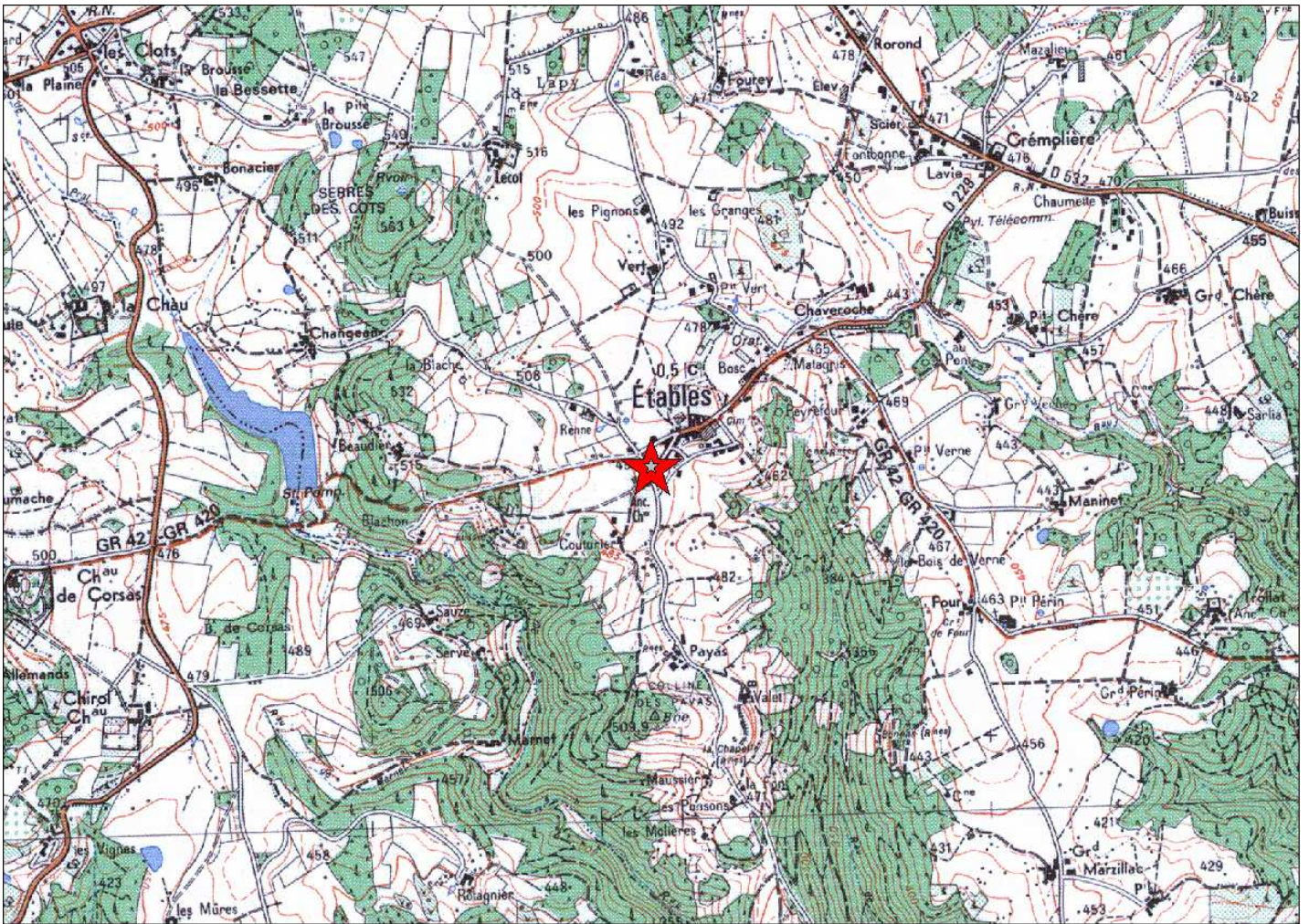
Coupure IGN: 3035 O

Transports en commun (gare la plus proche):

Tourisme

Autres observations

Carte du site



Mise à jour: DREAL 2009

