



Site classé
Patrimoine
national



Rocher des Orgues

Haute-Loire

Date de l'Arrêté : 4 mai 1910

Commune concernée : Espaly-Saint-Marcel

Superficie : 6,51 ha

Ce site au caractère de belvédère rude est un point de vue célèbre sur le Puy. Il est formé d'une coulée de lave fluide de l'ancien volcan du Mont Denise, qui s'est solidifiée en cristallisations prismatiques, verticales et obliques, donnant naissance à de hautes murailles naturelles : les orgues.

En 1910, année du classement du site, ces orgues basaltiques sont très dégagés, sans végétation et visibles de loin. Aujourd'hui, la végétation a repris ses droits et une friche s'est formée devant les orgues : le petit sentier qui y mène en descente n'est entretenu que par le passage de rares visiteurs ou habitants. Un accès ancien, en montée sous les bois depuis la plaine de l'Hermitage, existe encore, mais il est peu praticable.

Le classement des prairies agricoles en contrebas dans le site de l'Hermitage a préservé la vue emblématique sur la ville du Puy, particulièrement dans la descente de la RN 102 lorsque l'on arrive de Clermont-Ferrand.

Le Guide Michelin nous apprend qu'en 1954 le site était entretenu et exploité : on paye alors 30 francs pour accéder au *“pied du faisceau de colonnes basaltiques, dont certaines atteignent 20 m de hauteur. À l'extrémité de la coulée qui a donné naissance aux orgues, les colonnes se sont brisées et ont basculé, formant hérisson”*.

C'est toujours ce même sentier, peu visible en sous-bois, qui descend sous les orgues puis remonte par la crête. À chaque arrêt dans la montée, on peut admirer le paysage qui se dévoile progressivement.

Pour rejoindre le site de l'Hermitage, qui jouxte le site des orgues d'Espaly, prendre le chemin en ruine sous les orgues traversant les terrasses en sous-bois.

Ces ruines de terrasses dans le boisement témoignent du passé agricole des pentes et sont d'un grand intérêt.

Type d'intérêt

Pittoresque

Accès

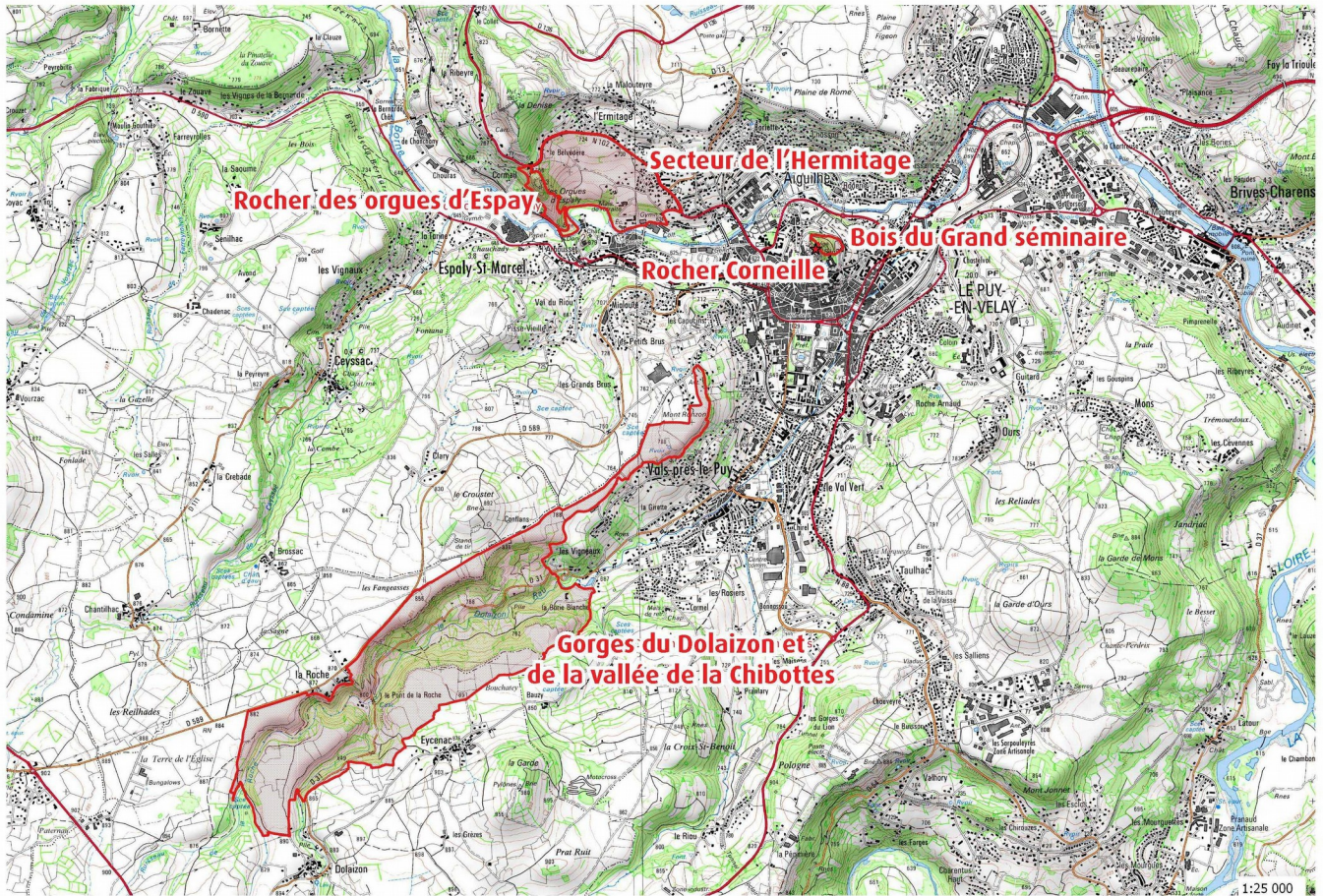
Libre

Tourisme

Office du Tourisme du Puy-en-Velay : 04 71 09 38 41

www.ot-lepuyenvelay.fr

Carte du site



Mise à jour : DREAL 2016

