

AMÉNAGEMENT

RN82



< BALBIGNY

NEULISE >

2x2 voies

JOURNÉE CHANTIER OUVERT AU PUBLIC

25 JUIN 2017



PRÉFET
DE LA RÉGION
AUVERGNE-
RHÔNE-ALPES

SOMMAIRE

Présentation générale – Page 3

Les aménagements pour réduire les nuisances – Page 9

Les mesures en faveur de l'environnement – Page 12

Les différentes étapes du chantier – Page 17

Avancement – Page 25

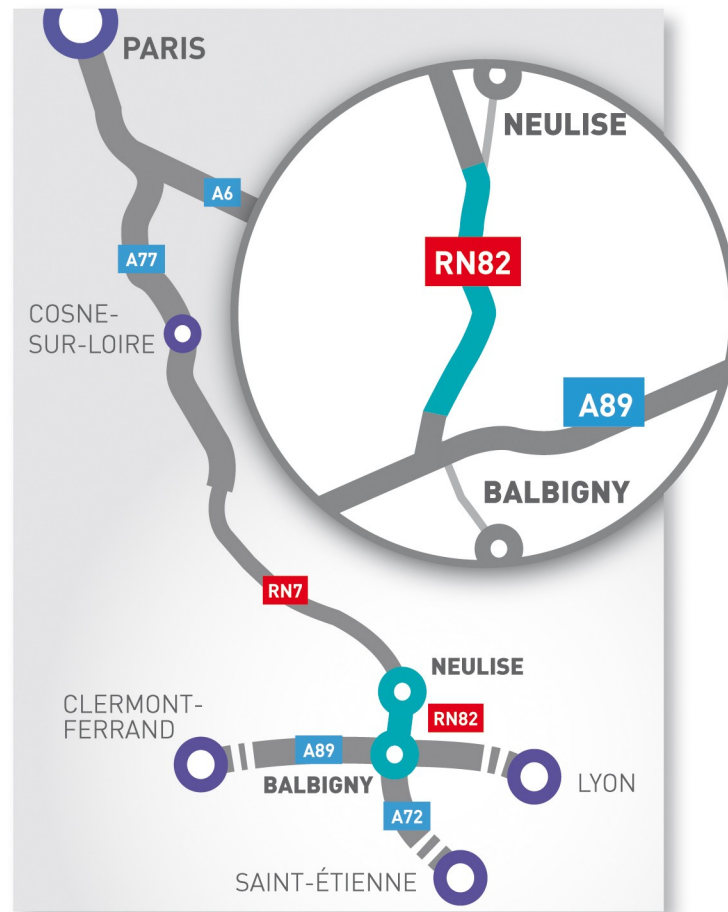
Actualités – Page 45

PRÉSENTATION GÉNÉRALE



RN82, UN PROJET D'ENVERGURE NATIONALE

- Le projet de la RN82 entre Neulise et Balbigny s'inscrit dans l'aménagement à 2x2 voies de l'itinéraire RN7-RN82 Cosne sur-Loire (Nièvre) / Balbigny.
- L'itinéraire RN7-RN82 s'inscrit dans l'axe nord - sud alternatif à l'A6 formé avec notamment l'A77 et l'A75
- Reliera le Roannais à Lyon par un itinéraire à 2x2 voies, via l'A89, dont le dernier barreau entre l'A89 et l'A6 sera achevé courant 2018.



LA RN82 AUJOURD'HUI

- Environ 16 000 véhicules/jour, dont 23 % de PL

ACTEURS

- Financement : État 100 %
- Direction Régionale de l'Environnement, de l'Aménagement et du Logement Auvergne-Rhône-Alpes (DREAL ARA)
- Direction Interdépartementale des Routes Centre-Est (DIR CE)
- Réalisation des travaux : entreprises

A TERME : l'actuelle RN82 sera conservée et reclassée en route départementale après travaux de requalification.

L'ENVERGURE DU CHANTIER

- Tracé de 4,5 km.
- Six ouvrages d'art (ponts)

4,5 km
de travaux



6 ouvrages
d'art



55 millions € de travaux
financés par l'État

L'HISTORIQUE EN QUELQUES DATES

- ❖ Années 80 : début des études de l'aménagement de l'itinéraire RN7-RN82 entre Cosne-sur-Loire (58) et Balbigny (42)
- ❖ 1995 : déclaration d'utilité publique de l'aménagement de l'itinéraire
- ❖ 2000 : prorogation de la DUP de 1995 jusqu'en 2005
- ❖ 8 juillet 2013 : approbation du dossier de projet de l'aménagement entre Neulise et Balbigny
- ❖ Fin 2013 : début des travaux de construction (barreau nord + PS1 et PS3)
- ❖ Mai 2015 : notification du marché principal de terrassements
- ❖ Juillet 2015 : début des travaux de terrassements
- ❖ Novembre 2016 : notification du marché de chaussées
- ❖ Avril 2017 : fin des travaux de terrassements et début des travaux de chaussées/assainissement de surface

LA DIMENSION ENVIRONNEMENTALE

Dès le début du projet, une étude a été confiée au cabinet BE Latitude dans le but de préserver au maximum les milieux naturels.

Décision d'une certification ISO:14001 de cette opération, dans le cadre du système conjoint mis en place par la DIR CE et la DREAL RA

L'État s'est adjoint l'appui d'un coordinateur environnement (Éco'stratégie)

Un Plan de Management Environnemental a ainsi été élaboré, avec des indicateurs pour suivre les effets du projet sur l'environnement



LA DIMENSION ENVIRONNEMENTALE

- 60 espèces animales et 2 espèces végétales protégées
- 15 espèces directement impactées
- 4,55 Ha de zones humides et 9 Ha de zones boisées récréées
- 600 m de cours d'eau rétablis
- Respect d'un corridor écologique régional (grande faune)
- Clôtures spécifiques
- Ouvrages hydrauliques mixtes avec descente d'eau aménagée
- Aménagements paysagers adaptés



○ LES AMÉNAGEMENTS POUR RÉDUIRE LES NUISANCES

Pour limiter l'impact sur la circulation pendant le chantier

- La construction de la 2 x 2 voies se fait en parallèle de la RN82 actuelle.
- Le chantier dispose d'accès spécifiques réduisant les impacts sur la circulation.
- Pas de fermeture de la RN82 mais certaines coupures des accès au réseau secondaire → itinéraires de substitution.
- Mise en place d'un pont provisoire au dessus de la RN82



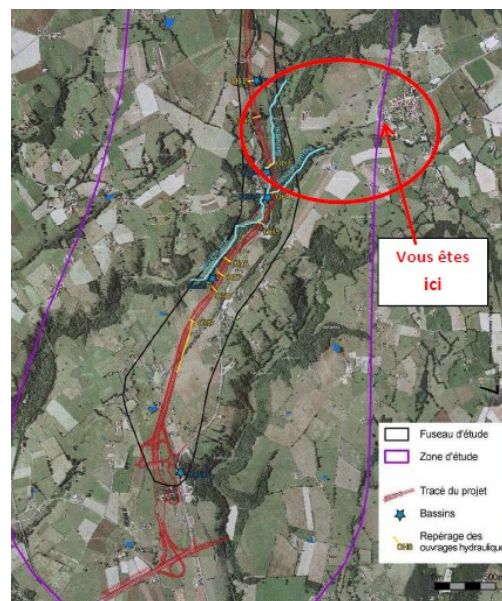
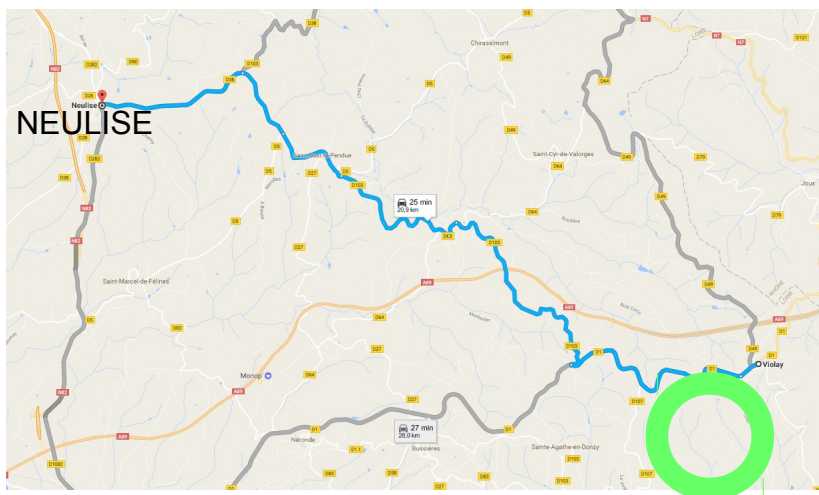
○ LES MESURES EN FAVEUR DE L'ENVIRONNEMENT

MESURES COMPENSATOIRES HORS CHANTIER

- Mesures prévues dans le cadre des demandes d'autorisation réglementaires (Loi sur l'eau, Dérogations Espèces protégées) obtenues en 2012 et 2013
- Deux zones concernées « hors chantier » :

Bois Hurstel (à proximité du chantier)

Zone humide Violay (à 20 km du chantier)



MESURES COMPENSATOIRES HORS CHANTIER



Bois de Hurstel

- Travaux d'amélioration des potentialités du boisement pour les chiroptères : gestion sylvicole, création de gîtes (naturels et artificiels),...
- Information du public : création d'un sentier pédagogique au départ du château de St Marcel
- Pérennisation des mesures :
 - Convention d'entretien avec propriétaire du bois - SIGNÉE
 - Plan de gestion - EN COURS
 - Suivi périodique des gîtes et des espèces - A VENIR



GÎTE ARTIFICIEL POUR CHAUVÉ-SOURIS,
INSTALLÉ DANS LE BOISEMENT DU CHÂTEAU
DE ST-MARCEL-DE-FÉLINES



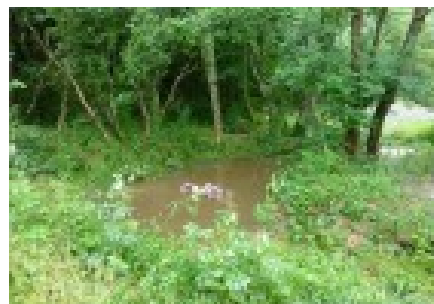
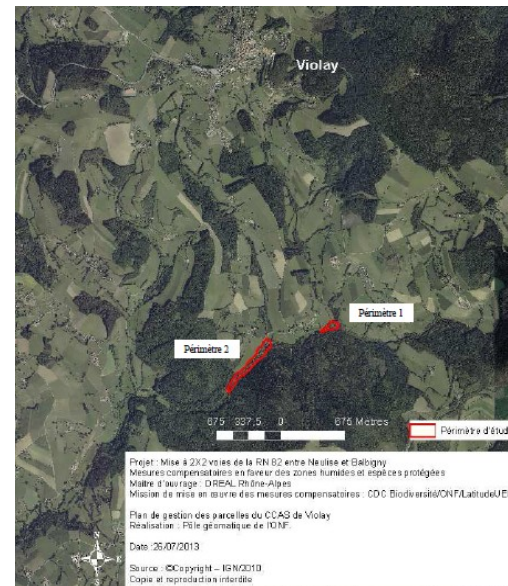
FENTE À CHIROPÈRES RÉALISÉE DANS LE BOISEMENT
DU CHÂTEAU DE ST-MARCEL-DE-FÉLINES



MESURES COMPENSATOIRES HORS CHANTIER

Zones humides de Violay

- Travaux : restauration des zones humides (suppression des peupliers, création de mares, ...), actions complémentaires d'amélioration de la gestion des eaux de ruissellement (remplacement OH du ruisseau de fontbonne, ...)
- Inventaire des espèces remarquables (inventaires faune/flore)
- Information du public : mise en place de panneaux d'informations
- Pérennisation des mesures :
 - Convention foncière avec CCAS – SIGNEE
 - Plan de gestion – EN COURS
 - Convention de gestion avec ONF pour entretien et suivi faune/flore – EN COURS



MESURES COMPENSATOIRES SUR CHANTIER

- Création de 6 mares de substitution



- Création de 9 Ha de boisement



LES DIFFÉRENTES ÉTAPES DU CHANTIER

UN CHANTIER EN SIX PHASES

- Six étapes cohérentes sur le plan technique et le plan économique.

1

> Travaux préparatoires

2

> Création du barreau Nord
> Construction de deux ponts

3

> Terrassements
> Aménagement du croisement RD5/RN82
> Assainissement profond
> Construction de quatre ponts

4



Phase en cours



> Réalisation des chaussées
> Assainissement de surface

5

> Pose d'équipements et aménagements paysagers
> Raccordement au Nord à la 2x2 voies actuelle
> Mise en service

6

> Finitions
> Reclassement de l'ancienne RN82

PHASE 1 : achevée

TRAVAUX PRÉPARATOIRES

- Déconstruction de maisons.
- Déplacement des cours d'eau (600 m).
- Création de mares de substitution.
- Déboisement et défrichage.
- Déplacement des réseaux (électricité, téléphonie, etc.).

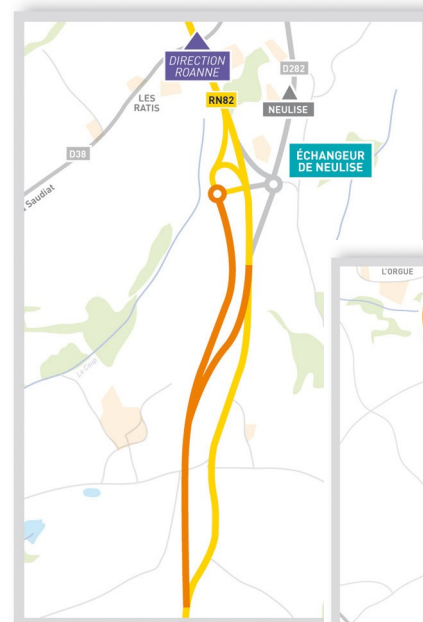


PHASE 2 : achevée

- Création d'une route entre Neulise et Jarentin et basculement de la circulation sur celle-ci, afin d'assurer une circulation normale pendant les travaux sur le secteur nord.
- Réalisation des ponts de Jarentin et de Biesse et, dans leur prolongement, des futurs accès aux hameaux.

Incidence sur la circulation :

- Maintien de la circulation sur la RN82.



PHASE 3

- Exécution des terrassements sur l'ensemble du chantier (4,5 km).
- Assainissement profond.
- Construction PI4 et PI5.
- Aménagement du croisement RD5/RN82.
- Mise en place d'un pont provisoire sur la RN82



Incidences sur la circulation :

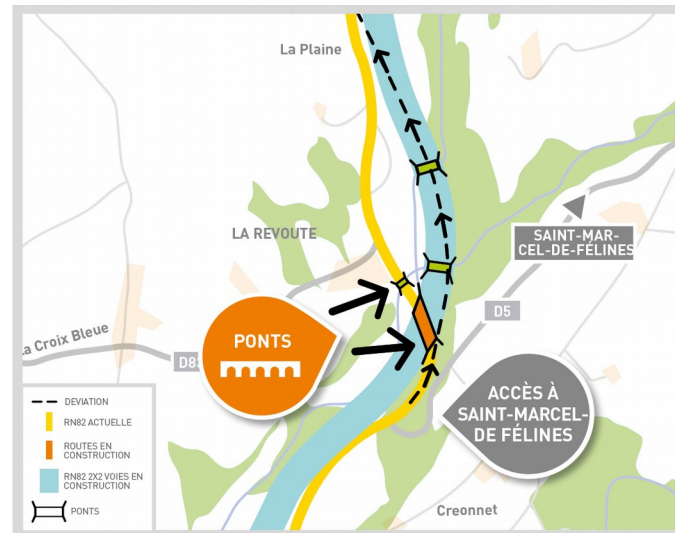
- Maintien de la circulation sur la RN82 à La Revoute avec rétrécissement des voies et limitation de vitesse.
- Fermeture de l'accès direct à Saint-Marcel-de-Félines (RD5) pendant 2,5 mois avec mise en place d'une déviation par Neulise.

PHASE 3 (SUITE)

- Réalisation de l'assainissement profond.
- Construction de deux ponts PS2 et PI6 à La Revoute.

Incidence sur la circulation :

- Rétablissement de l'accès direct à Saint-Marcel-de-Félines par la RD5.
- Déviation de la circulation sur futur tracé dans ce secteur.



PHASE 4 (Avril 2017 → Octobre 2017)

- Réalisation des chaussées sur les 4,5 km de longueur du chantier.
- Assainissement de surface.

Incidence sur la circulation :

- Maintien de la circulation sur la RN82.



PHASE 5 (Novembre 2017 → été 2018)

- Pose des équipements et aménagements paysagers.
- Raccordement à la RN82 à 2x2 voies à Neulise
- Mise en service de la 2x2 voies

Incidence sur la circulation :

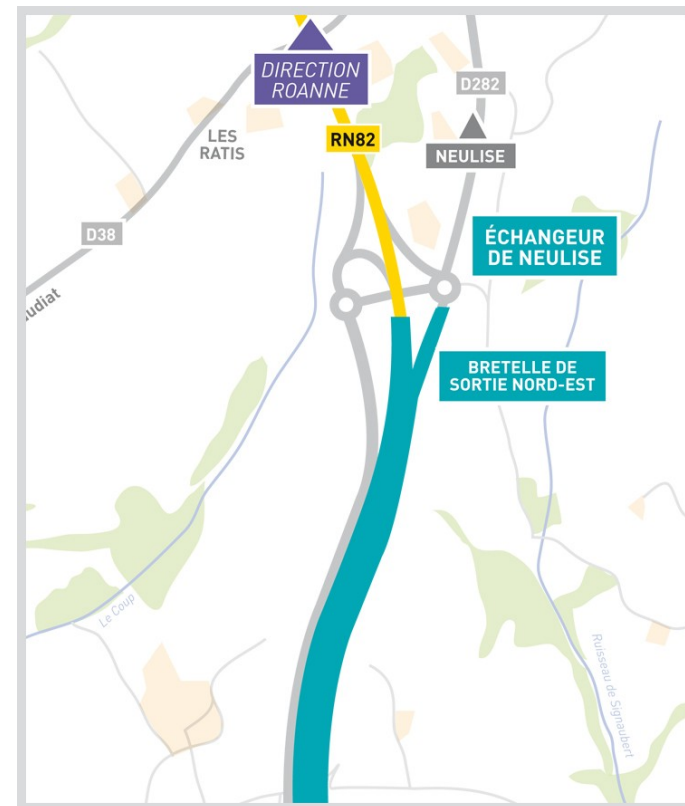
- Maintien de la circulation sur la RN82.
- Déviation de la RN82 par l'échangeur de Neulise pendant 3 mois

PHASE 6 (été 2018 → été 2019)

- Réalisation des finitions .
- Reclassement de l'ancienne RN82 en route départementale.

Incidence sur la circulation :

- Circulation sur la RN82 à 2x2 voies.





AVANCEMENT



Les Travaux, au Sud



Lieu dit « La Moissonière »

Avril 2014

Les Travaux, au Sud



Septembre 2015



Lieu dit « La Moissonnière »



Les Travaux, au Sud



Décembre 2015



Lieu dit « La Moissonnière »

Les Travaux, au Sud



Avril 2017



Lieu dit « La Moissonnière »



Les Travaux, au Sud



Lieu dit « Biesse »

Avril 2014

Les Travaux, au Sud



Septembre 2015



Lieu dit « Biesse »



Les Travaux, au Sud



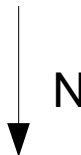
Avril 2017



Lieu dit « Biesse »



Les Travaux, au Centre



Lieu dit « La Revoute »

Avril 2014

Les Travaux, au Centre

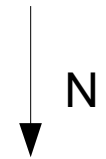


Septembre 2015



Lieu dit « La Revoute »

Les Travaux, au Centre

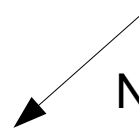


Avril 2017



Lieu dit « La Revoute »

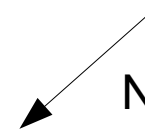
Les Travaux, La Revoute



Lieu dit « La Revoute »

Mai 2016

Les Travaux, La Revoute



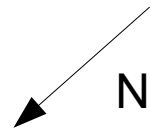
Septembre 2016



Lieu dit « La Revoute »



Les Travaux, La Revoute



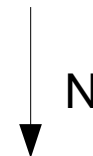
Avril 2017



Lieu dit « La Revoute »



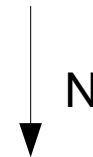
Les Travaux, au Nord



Lieu dit «Jarentin »

Avril 2014

Les Travaux, au Nord



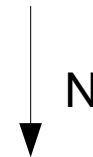
Septembre 2015



Lieu dit «Jarentin »



Les Travaux, au Nord



Avril 2017



Lieu dit «Jarentin »



Les Travaux, au Nord



Lieu dit «Jarentin »

Avril 2014

Les Travaux, au Nord



Septembre 2015



Lieu dit «Jarentin »

Les Travaux, au Nord



Avril 2017



Lieu dit «Jarentin »

ACTUALITÉS



ACTUELLEMENT

LES ÉTAPES EN COURS

- Finitions du marché de terrassements
- Réalisation des assainissements longitudinaux : terre et béton (avril à septembre)
- Application des enrobés (juin à juillet)
- Consultation des entreprises pour le marché des équipements



Contact

- Boite aux lettres aux installations de chantier de la DIRCE (Biesse)
- Courriel : rn82-neulise-balbigny@developpement-durable.gouv.fr
- Site internet : www.rn82neulise-balbigny.fr
- Contact en Mairies

AMÉNAGEMENT
RN82  < BALBIGNY
NEULISE > 