

# Vertolaye Comité de suivi de site

## Sites extérieurs

# Localisation des sites Pré de l'âne et Pompiers

Les études environnementales réalisées depuis 2012 ont mis en évidence la présence d'impacts sur les sites :

- Pré de l'âne
- Pompiers

Conformément à la méthodologie nationale de gestion des sites et sols pollués, ces 2 sites vont être réhabilités en accord avec les instances suivantes :

- la DREAL
- l'AFB
- la DDT
- la Préfecture



# Pré de l'Ane (commune de MARAT)

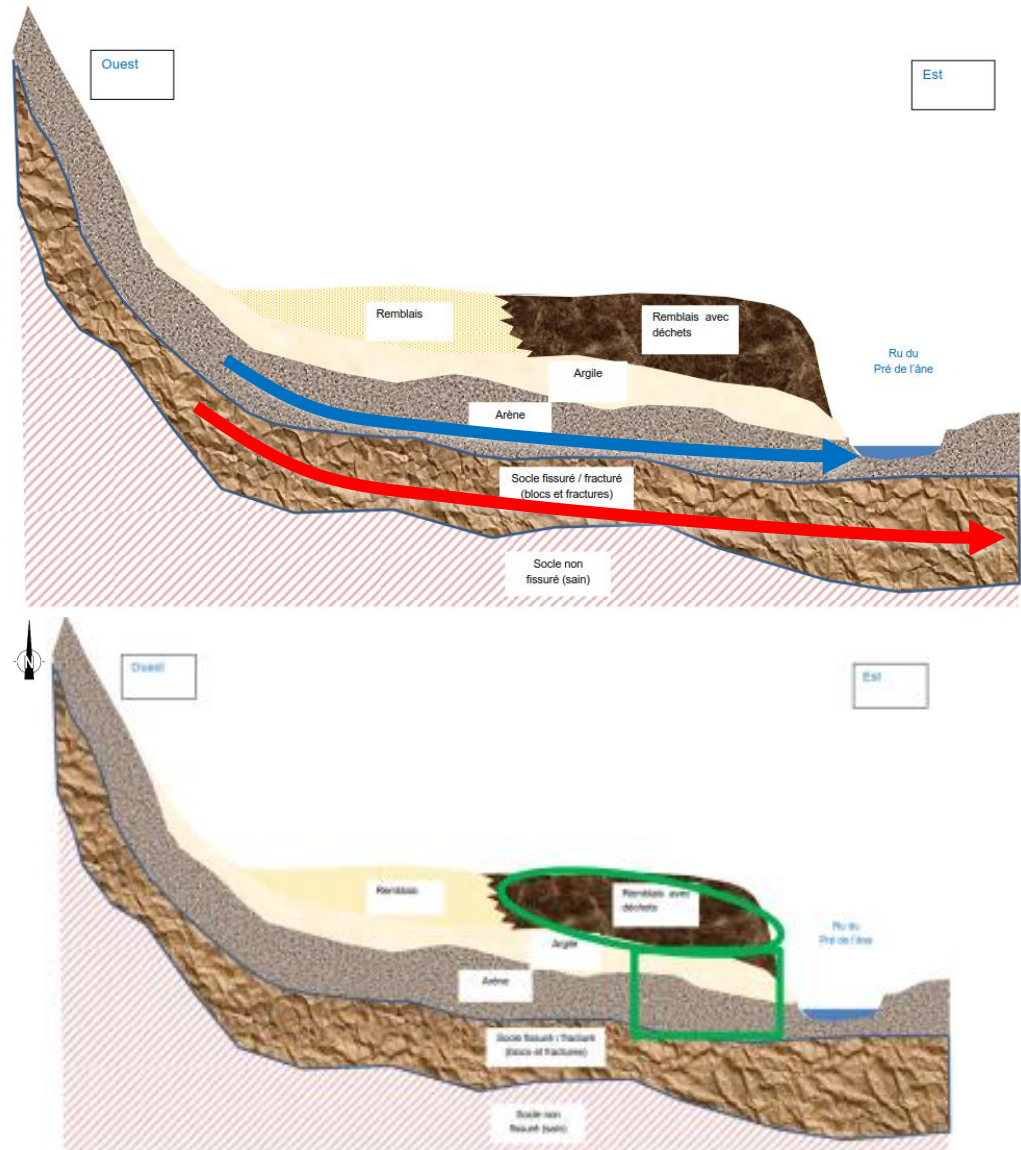


# Plan de situation du site « Pré de l'âne » »



# Pré de l'âne : caractérisation du site

- Présence d'une couche de remblais impactés sur 0,5 à ~ 4 m d'épaisseur (épaisseur moyenne de 2,5 m)
- Objectif : enlever les déchets et terres sous-jacentes impactés
- Volumes estimés à extraire : 6070 m<sup>3</sup>



# Approche de gestion

---

## Au droit du site :

- Détournement temporaire du ru
- Soutènement des sols (réalisation de pieux) avant excavation des remblais et sols impactés
- Excavation sous tente des remblais et sols impactés
- Traitement des eaux souterraines par pompage et traitement sur site et/ou au sein de la STEP du site industriel
- Évacuation en direct des remblais et sols impactés vers des centres de traitement adaptés
- Remblaiement jusqu'en surface avec des terres propres

## Restauration directe des milieux extérieurs :

- Curage et évacuation des sédiments du ru avant réintégration de son lit (partie détournée du ru, tout à veillant à préserver les éventuels sites de restauration spontanée des habitats aquatiques)
- Curage et évacuation des sédiments de la mare



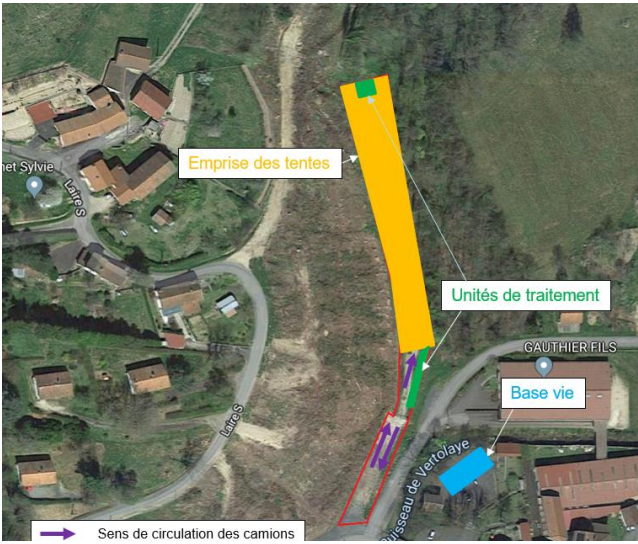


# Quelques exemples de futures installations

## Excavation sous tente :



## Installations de chantier :





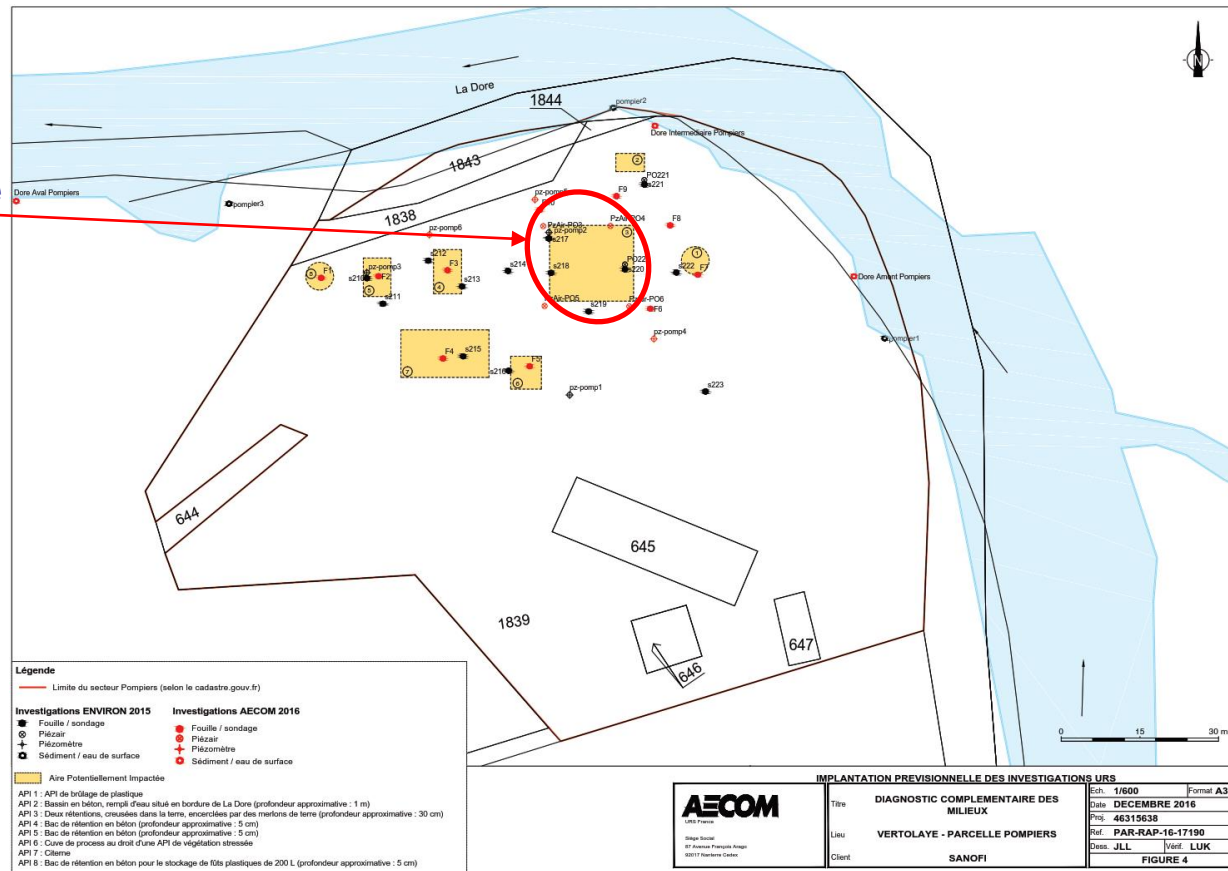
# Pompiers (commune de BERTIGNAT)

# Plan de situation du site « Pompiers »



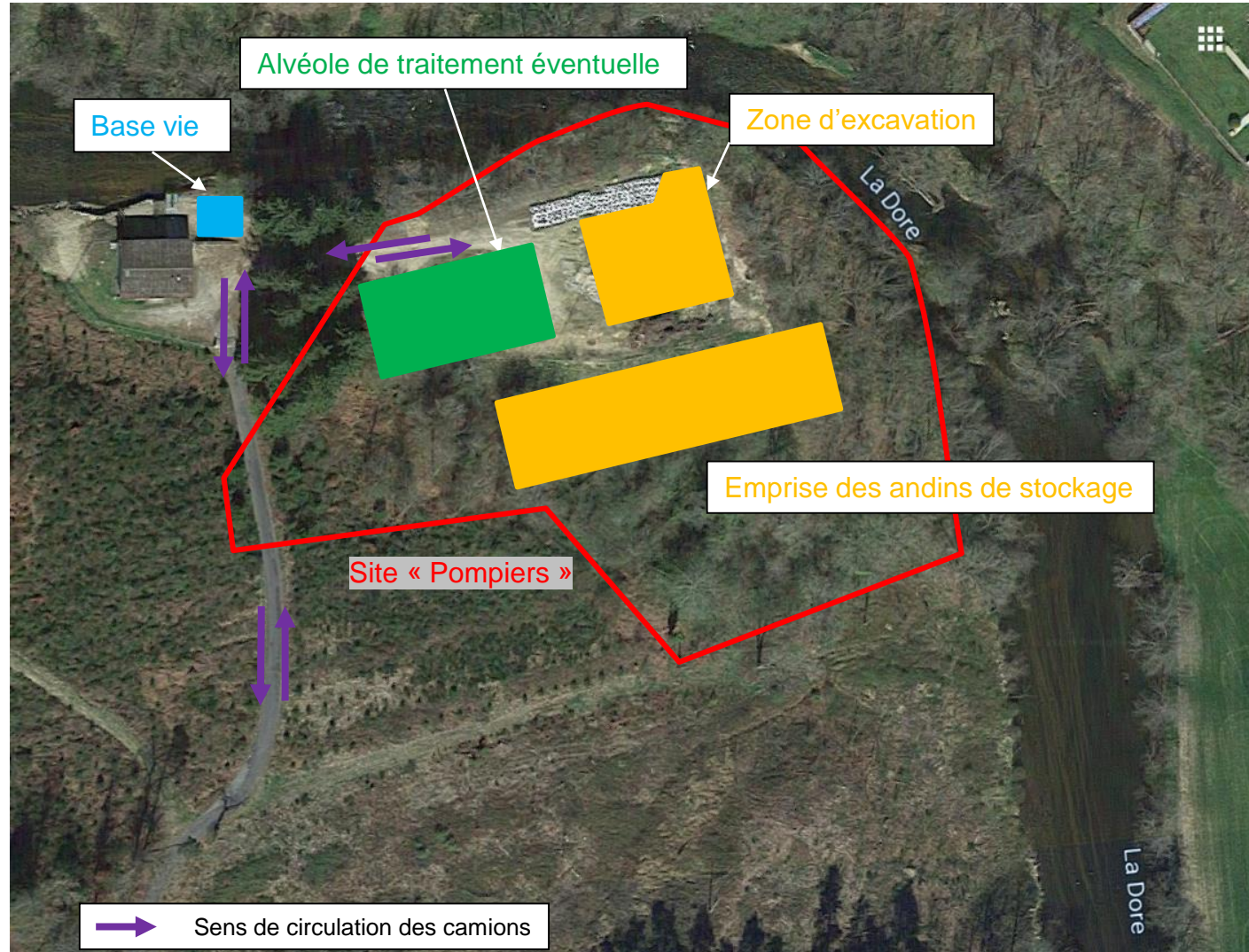
# Terrain Pompiers : caractérisation du site et des sols

- Investigations réalisées au droit des différentes zones potentiellement impactées
- **Impacts localisés** dans les sols au droit et en aval du secteur de la zone source n° 3 uniquement :
  - Surface : 540 m<sup>2</sup>
  - Epaisseur max : 2,5 m
  - Volume : 1350 m<sup>3</sup>
- **Travaux dépollution:**
  - Excavation des sols impactés
  - Etude en cours pour les traiter sur site → réduction des nuisances pour les riverains






# Emprise des futurs travaux



# Aspects pratiques

- Planning :
  - Démarrage des travaux : printemps 2020
  - Fin des travaux : 1<sup>er</sup> trimestre 2021
- Acteurs :
  - Maitre d'ouvrage : SANOFI 
  - Assistant maitre d'ouvrage : **AECOM**
  - Maitrise d'œuvre : entreprise en cours de sélection
  - Instances : DREAL, AFB, DDT, Préfecture
- Suivi environnemental durant les travaux afin de réduire les nuisances :
  - Bruit, odeurs, propreté des voiries, circulation dans le bourg
- Sujets en cours d'étude :
  - Circulation des engins
  - Traitement sur site des sols impactés excavés sur le terrain Pompiers

