

Site classé
Patrimoine
national



Ravins de Corboeuf

Haute-Loire

Date du décret : 26 juin 2013

Communes concernées : Rosières

Superficie : 65 ha

"... La visite des ravins de Corboeuf surprend : dans une campagne plutôt verdoyante, alternant les prairies et les bois, cet ensemble strictement minéral est comme une cicatrice dans le paysage, rappelant le désert ou des paysages d'Islande" explique le rapport de classement de 2016.

Il y a 40 millions d'années, à une quinzaine de kilomètres à l'ouest d'Yssingeaux, un grand lac occupait cette région de l'Amblavez. Il a laissé derrière lui les sédiments colorés des ravins de Corboeuf : des gris, des ocres tirant vers les bleus, les verts, les rouges.

Parmi toutes ces nuances, les géologues distinguent les argiles vertes et rouges, des *kaolinites*, de la base qui marque le début de l'effondrement des argiles bleues verdâtres à beiges, des *illites*, en référence à l'Illinois. Les lignes blanches, parfois

verticales, sont faites de calcite, à l'endroit d'anciennes petites failles. À l'intérêt pittoresque, les ravins, curiosité géologique rare ajoutent donc un intérêt scientifique.

Les reliefs sont tantôt des crêtes acérées, tantôt des formes douces et arrondies agrémentées de bourrelets : le moindre point de résistance génère un monticule. Le grain des parois varie du plus fin au plus grossier suivant les versants et les couches, et parfois des grains collés par les pluies cèdent sous les pieds. Une fois dans les ravins, les points de repère s'estompent et on perd rapidement son sens de l'orientation, faute de points de repère malgré l'étendue limitée du site.

Le périmètre de protection déborde largement les ravins, car les risques d'effondrement des bords sont importants, malgré leur stabilisation par des plantations. Et d'autant plus que des promeneurs peuvent être tentés de s'en approcher. Il s'agit de maintenir cet ensemble géologique exceptionnel dans un environnement le plus naturel possible pour conserver le contraste entre le paysage rupestre et l'entaille des ravins. La dominante doit rester sauvage et naturelle.

Type d'intérêt

Pittoresque, scientifique

Accès

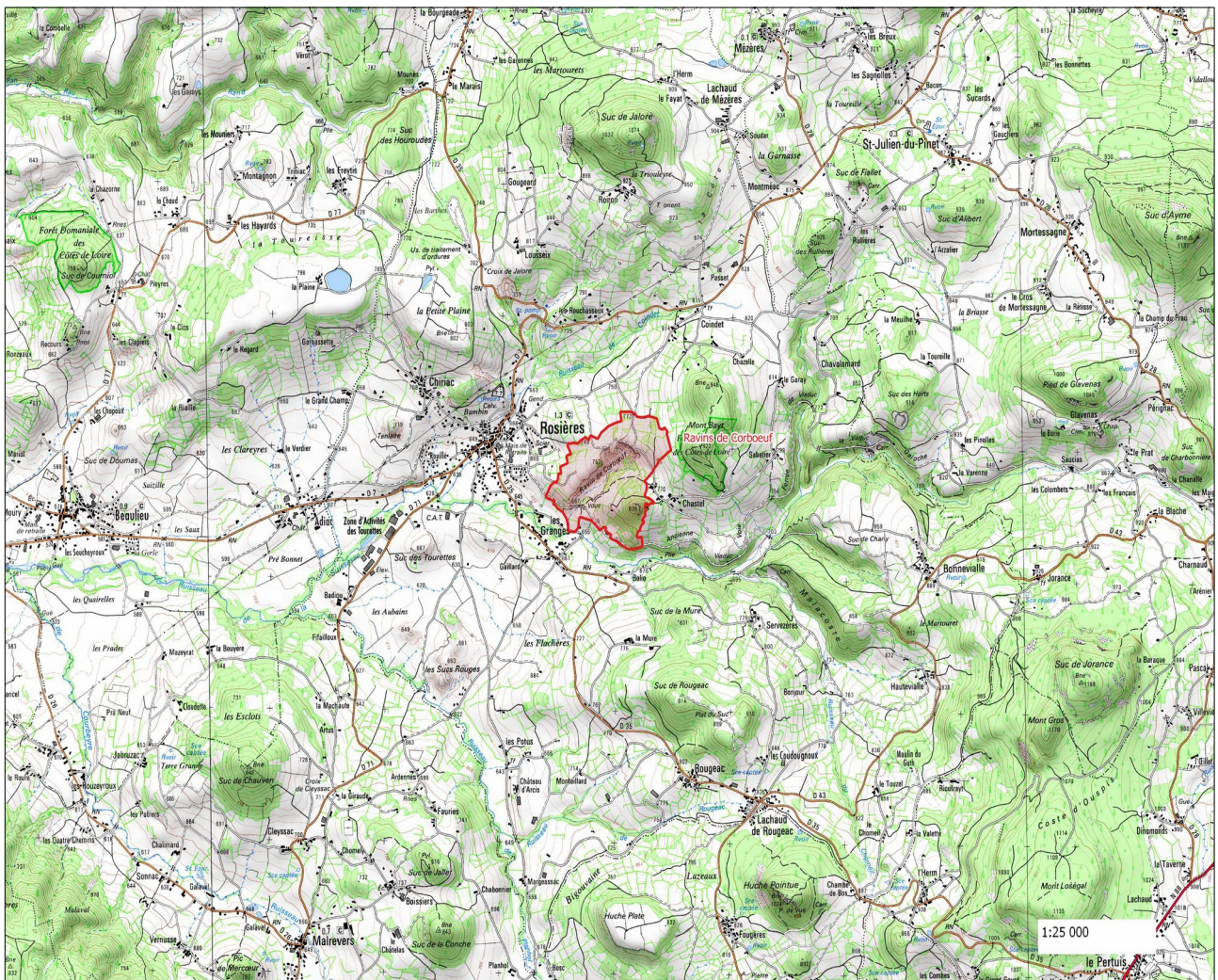
Interdit dans le site lui-même, mais un sentier en balcon en fait le tour en 1h30 environ. Départ du village de Rosières, se garer vers l'ancienne gare. Suivre ensuite la voie de chemin de fer désaffectée, qui remontait la vallée de la Loire et desservait Yssingaux. Elle traverse une partie du site et depuis le viaduc, la vue sur les ravins est spectaculaire.

Tourisme

Office du tourisme intercommunal de l'Emblavez : 04 71 01 30 67

http://www.ot-emblavez.fr/pages/activites/ravins_corboeuf_activites.php

Carte du site



Mise à jour : DREAL 2016

