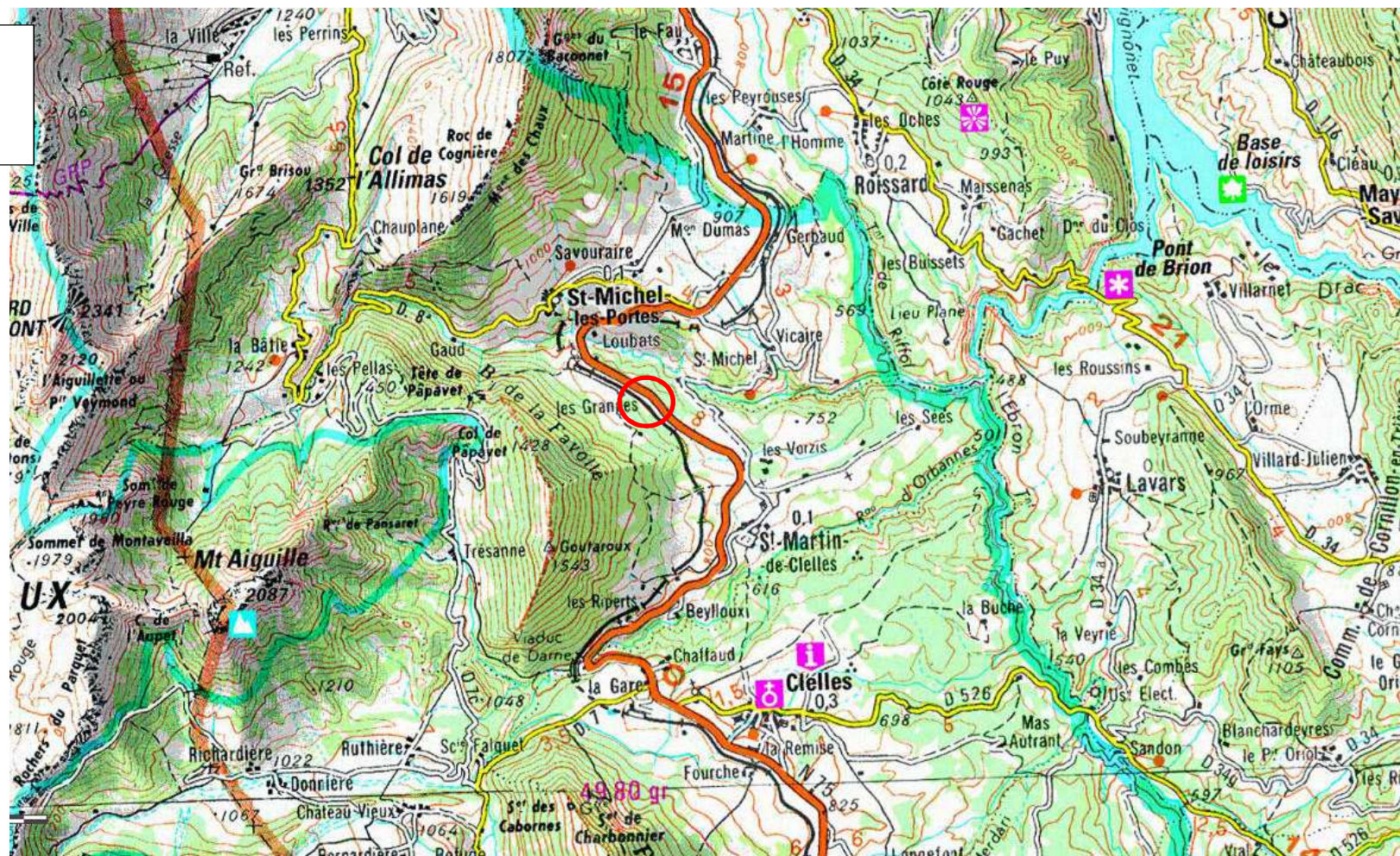
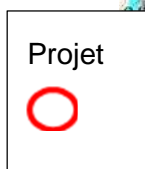


DEPARTEMENT DE L'ISERE – Direction des mobilités – Service études, stratégie, Investissement  
Demande d'examen au cas par cas préalable à la réalisation éventuelle d'une évaluation environnementale

Rectification du Profil en Long - RD1075 – Saint-Martin-de-Clelles/Saint-Michel-les-Portes

Plan de situation

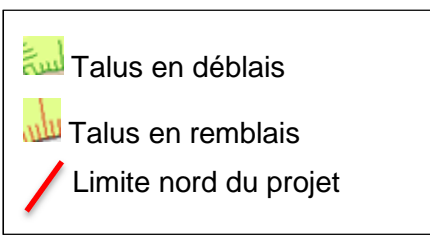




DEPARTEMENT DE L'ISERE – Direction des mobilités – Service études, stratégie, Investissement  
Demande d'examen au cas par cas préalable à la réalisation éventuelle d'une évaluation environnementale

Rectification du Profil en Long - RD1075 – Saint-Martin-de-Cielles/Saint-Michel-les-Portes

Plan du projet (au stade des études préliminaires)



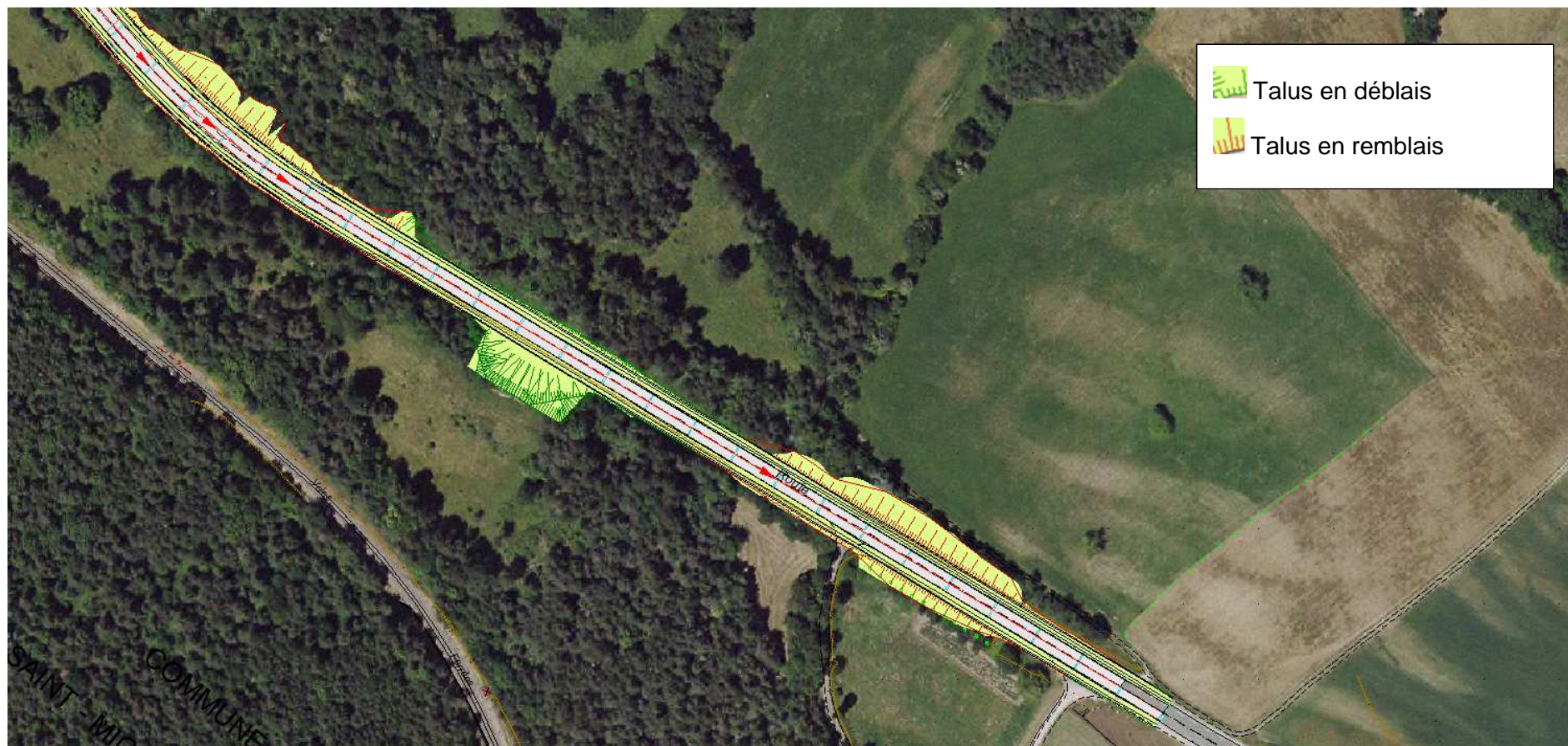


DEPARTEMENT DE L'ISERE – Direction des mobilités – Service études, stratégie, Investissement  
Demande d'examen au cas par cas préalable à la réalisation éventuelle d'une évaluation environnementale





DEPARTEMENT DE L'ISERE – Direction des mobilités – Service études, stratégie, Investissement  
Demande d'examen au cas par cas préalable à la réalisation éventuelle d'une évaluation environnementale





**DEPARTEMENT DE L'ISERE – Direction des mobilités – Service études, stratégie, Investissement**

**Demande d'examen au cas par cas préalable à la réalisation éventuelle d'une évaluation environnementale**

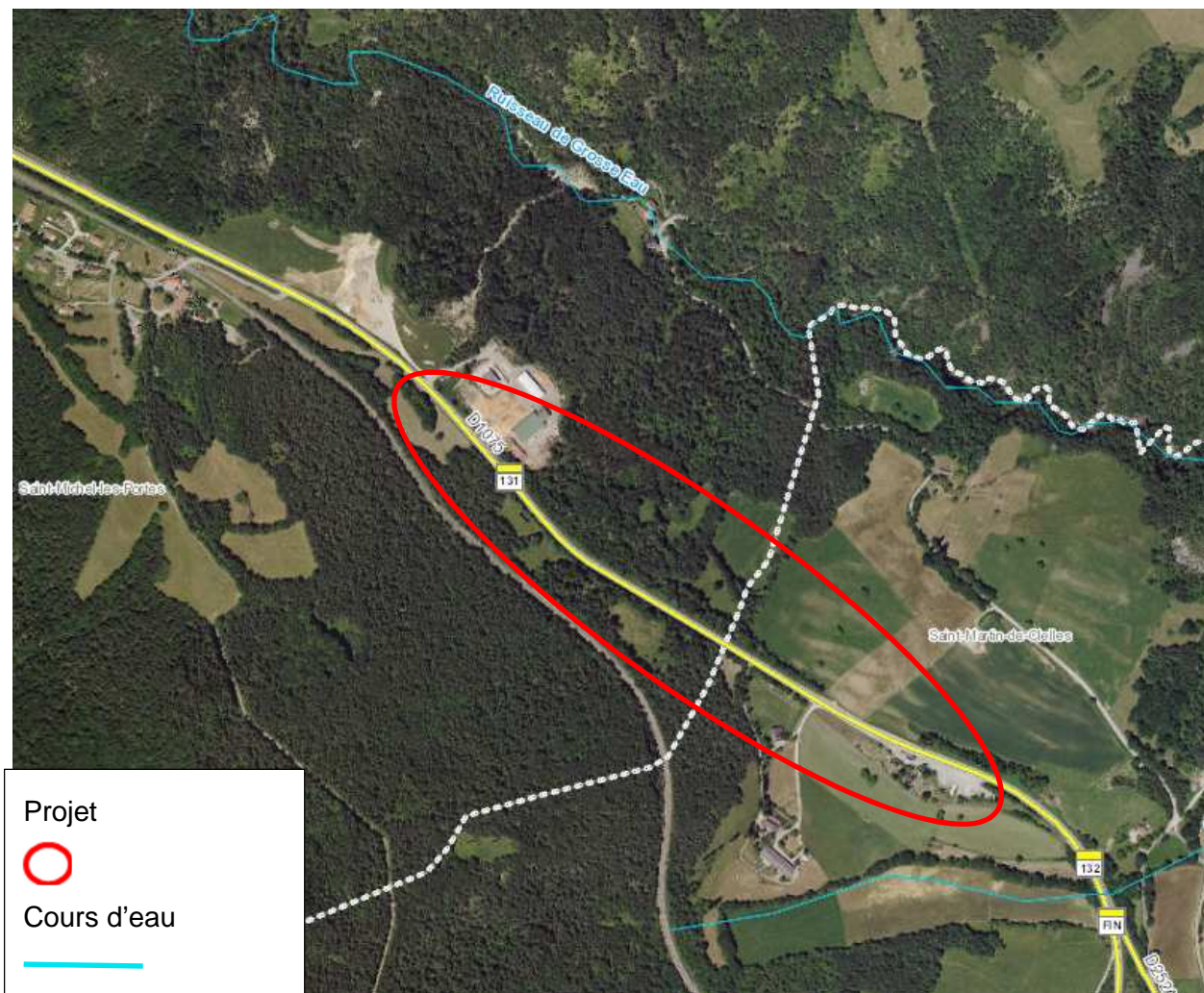
**Rectification du Profil en Long - RD1075 – Saint-Martin-de-Clelles/Saint-Michel-les-Portes**

**Photographies**



DEPARTEMENT DE L'ISERE – Direction des mobilités – Service études, stratégie, Investissement  
Demande d'examen au cas par cas préalable à la réalisation éventuelle d'une évaluation environnementale

Rectification du Profil en Long - RD1075 – Saint-Martin-de-Cielles/Saint-Michel-les-Portes  
Plan des abords du projet (photo 2015)





DEPARTEMENT DE L'ISERE – Direction des mobilités – Service études, stratégie, Investissement  
Demande d'examen au cas par cas préalable à la réalisation éventuelle d'une évaluation environnementale

Rectification du Profil en Long - RD1075 – Saint-Martin-de-Cielles/Saint-Michel-les-Portes

Localisation du projet par rapport aux sites Natura 2000 sur lesquels le projet serait susceptible d'avoir des effets

