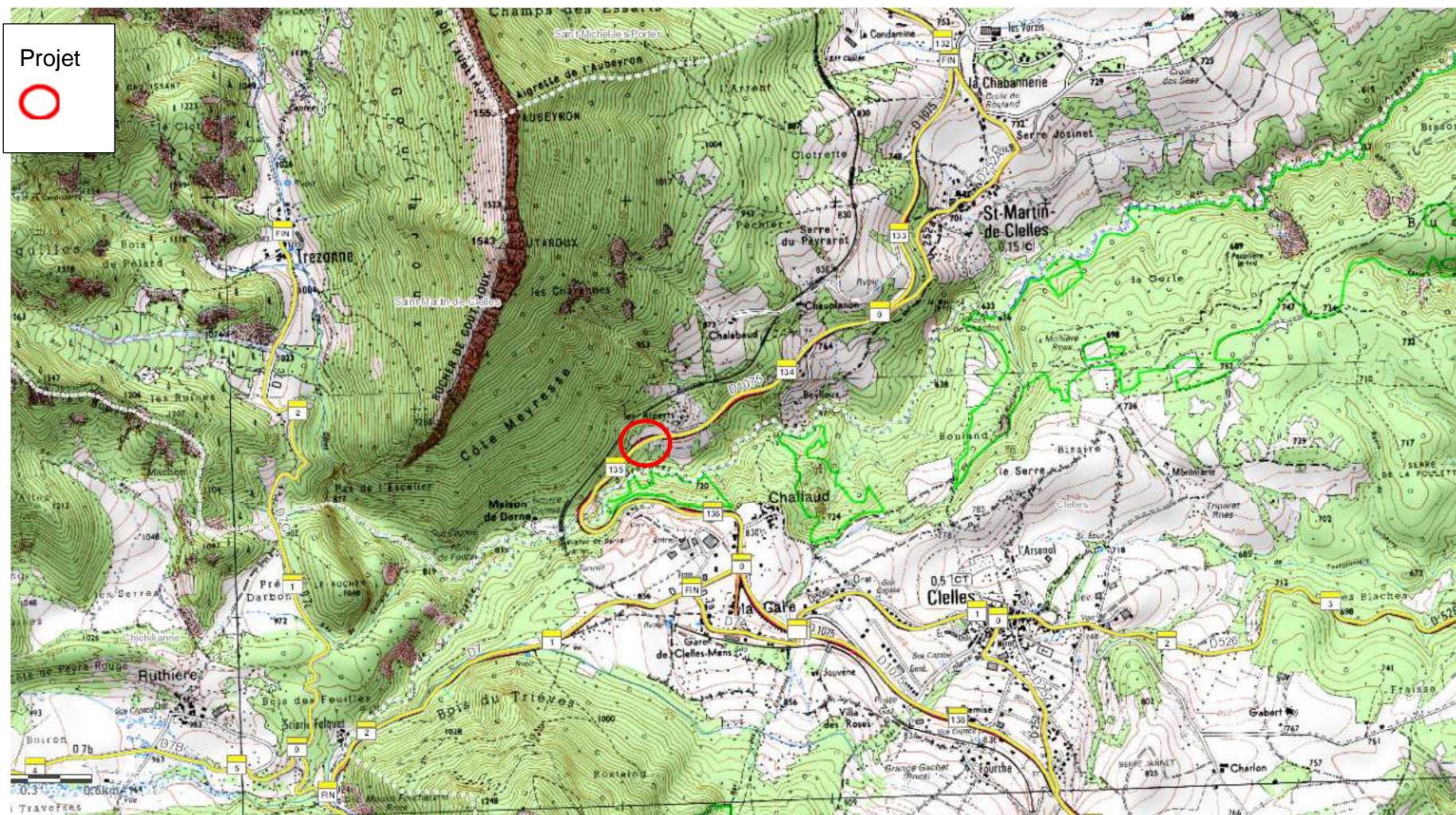


DEPARTEMENT DE L'ISERE – Direction des mobilités – Service études, stratégie, Investissement
Demande d'examen au cas par cas préalable à la réalisation éventuelle d'une évaluation environnementale

Carrefour des Riperts - RD1075 – Saint-Martin-de-Clelles

Plan de situation



DEPARTEMENT DE L'ISERE – Direction des mobilités – Service études, stratégie, Investissement
Demande d'examen au cas par cas préalable à la réalisation éventuelle d'une évaluation environnementale

Carrefour des Riperts - RD1075 – Saint-Martin-de-Clelles
Plan du projet (au stade des études préliminaires)



**DEPARTEMENT DE L'ISERE – Direction des mobilités – Service études, stratégie,
Investissement**

**Demande d'examen au cas par cas préalable à la réalisation éventuelle d'une
évaluation environnementale**

Carrefour des Riperts - RD1075 – Saint-Martin-de-Clelles

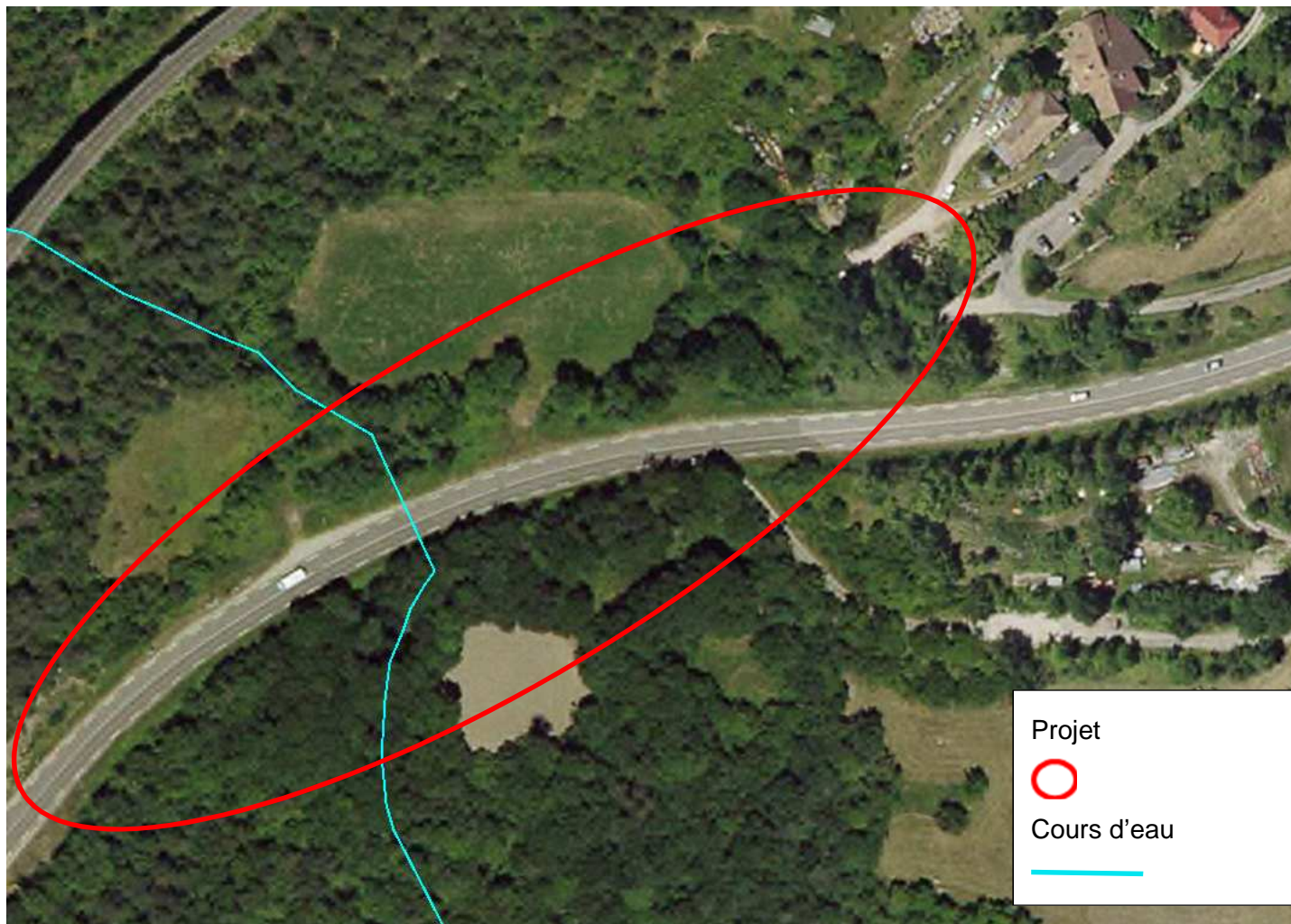
Photographies



DEPARTEMENT DE L'ISERE – Direction des mobilités – Service études, stratégie, Investissement
Demande d'examen au cas par cas préalable à la réalisation éventuelle d'une évaluation environnementale

Carrefour des Riperts - RD1075 – Saint-Martin-de-Clelles

Plan des abords du projet (photo 2015)



DEPARTEMENT DE L'ISERE – Direction des mobilités – Service études, stratégie, Investissement
Demande d'examen au cas par cas préalable à la réalisation éventuelle d'une évaluation environnementale

Carrefour des Riperts - RD1075 – Saint-Martin-de-Clelles

Localisation du projet par rapport aux sites Natura 2000 sur lesquels le projet serait susceptible d'avoir des effets

