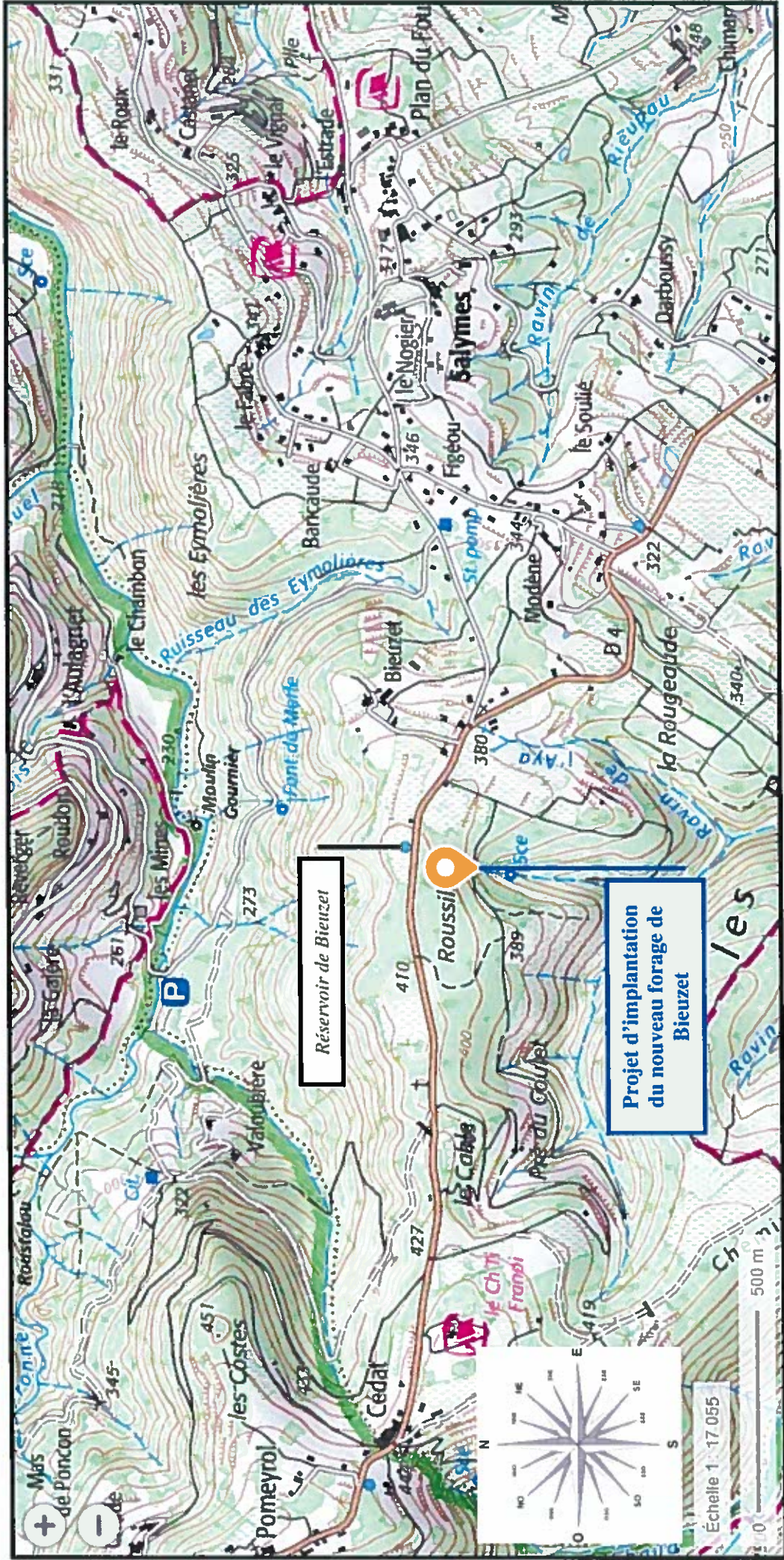


Annexe 2 A :

**LOCALISATION DU SITE ENVISAGE POUR LA REALISATION
DU NOUVEAU FORAGE DE BIEUZET / LABLACHERE**

Commune de Lablachère

(carte IGN : Géoportail)

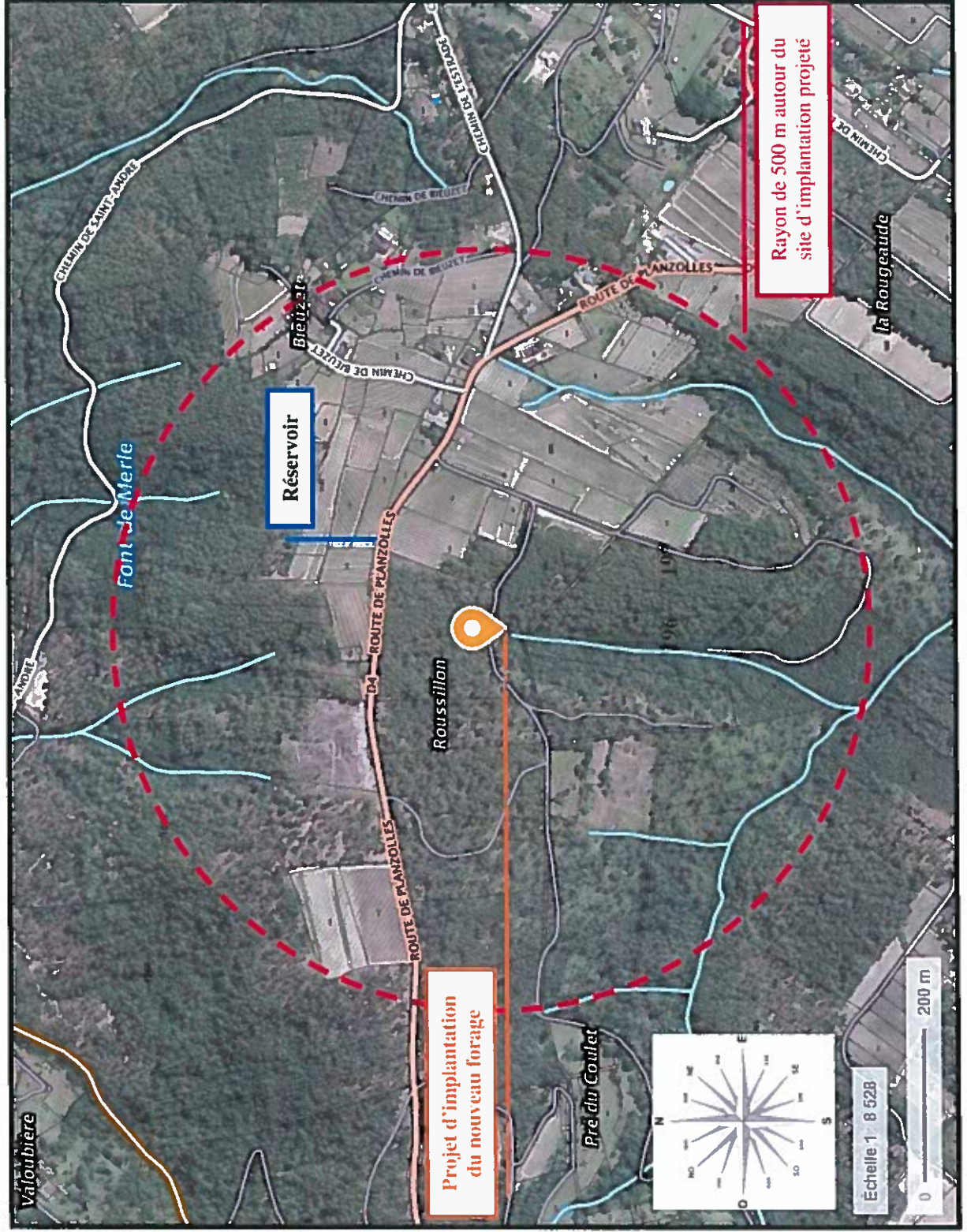


Annexe 2 B :

**LOCALISATION SUR PHOTO AERIEENNE ET FOND CADASTRAL DU SITE ENVISAGE POUR LA
REALISATION DU NOUVEAU FORAGE DE BIEUZET / LABLACHERE**

Commune de Lablachère

(Photo aérienne avec cadastre, routes, chemins, lieux-dits et cours d'eau : Géoportail)



Annexe 3 :

PHOTOGRAPHIES DU SITE DU PROJET D'IMPLANTATION DE FORAGE

Commune de Lablachère

(Photo : BE RABIN - photo aérienne : Cécoportail)



Photo 1 : Vue de l'accès après avoir quitté la D4



Photo 2 : photo au démarrage de la future piste d'accès au forage (à créer)



Photo 3 : site de forage piqué

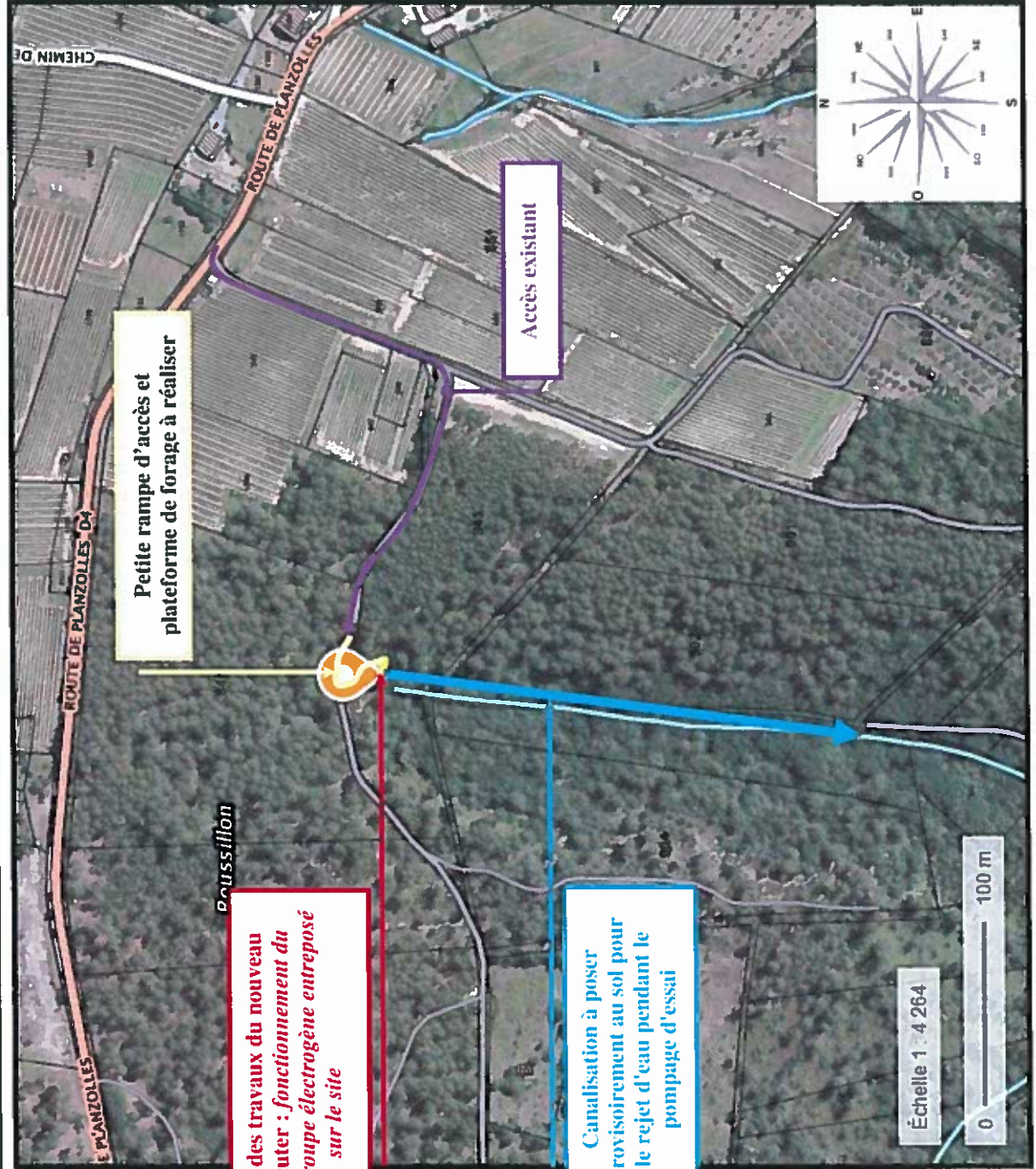


Annexe 4 :

**LOCALISATION DU PROJET DE FORAGE , DES AMENAGEMENTS PREVUS
ET DE LA LOGISTIQUE PREVUE POUR LE POMPAGE D'ESSAI**

Commune de Lablachère

(Photo aérienne : géoportail)



Annexe 5 :

LOCALISATION DU SITE ENVISAGE POUR LA REALISATION DU NOUVEAU FORAGE DE BIEUZET A LABLACHERE ET DES ZONES NATURELLES (Z.N.I.E.F.F., NATURA 2000)

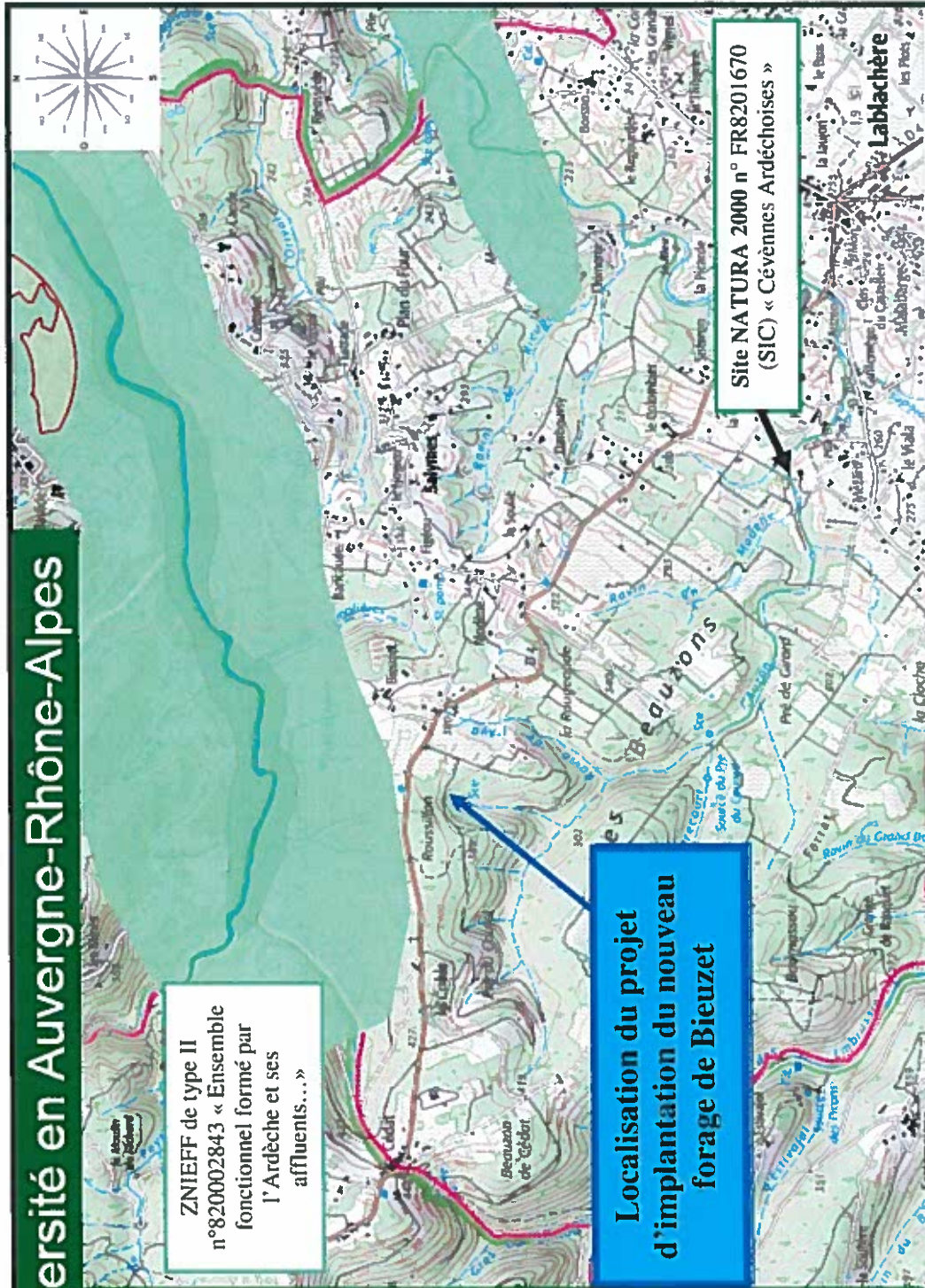
Commune de Lablachère

(Source : <http://www.auvergne-rhone-alpes.developpement-durable.gouv.fr/cartographies-interactives-r3542.html>)

Nature, Paysage et Biodiversité en Auvergne-Rhône-Alpes

Légende

- Zonages Nature
 - Natura 2000 - directive habitats de Rhône-Alpes
 - Natura 2000 - directive oiseaux de Rhône-Alpes
- Zonages Paysage
 - affichage carto
 - Atlas du patrimoine
- Périmètre de protection d'un monument historique
 - PP MH - Ardèche - 07
- Inventaires Nature-Biodiversité
 - Zones Humides (Rhône-Alpes)
 - Zones Humides de l'Ardèche
- ZNIEFF et ZICO
 - ZICO
 - Znieff de type 1
 - Znieff de type 2
- Tourbières données historiques Rhône-Alpes
 - Ancien inventaire régional des



Echelle ≈ 1 / 25 000