

Système de Référence	
Coordonnées RGF 93	Nivellement NGF
Méthode de levé GPS : RTK Option	
Légende Topographique	
▲	Atitude point levé
●	AEP : Bouche à CIE
■	Mastrolite point
□	EP : Grille
○	Application cadastrale
○	Regard
○	Élec. - Tél. - Poteau
○	Station de levé
○	Mur

Echelle 1/500
MODIF 27/05/19
PLAN MASSE PROJET

canalisation d'eau

5 chalets sur pilotis

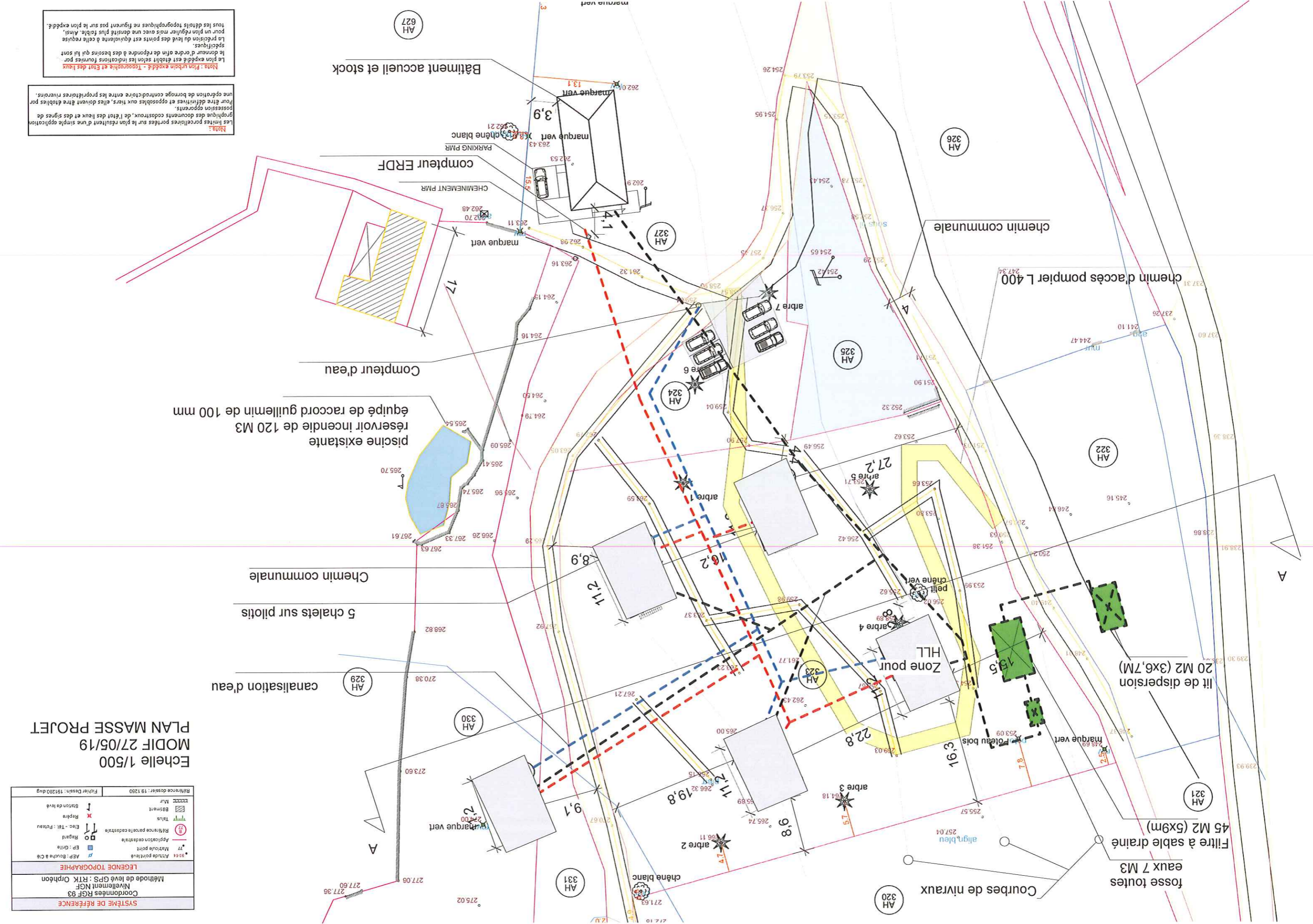
Chemin communale

réservoir existante de 120 M3
équipé de raccord guillemin de 100 mm

Compteur d'eau

compteur ERDF

Bâtiment accueil et stock



Nota : Plan urbain expédit - Topographie et Etat des lieux
Le plan expédit est établi selon les indications fournies par le directeur d'ordre afin de répondre à des besoins qui lui sont spécifiés.
La précision du levé des points est équivalente à celle requise pour un plan régulier mais avec une densité plus faible. Ainsi, tous les détails topographiques ne figurent pas sur le plan expédit.

Nota : Les limites parcelaires portées sur le plan résultent d'une simple application graphique des documents cadastraux, de l'état des lieux et des signes de possession opposés.
Pour être définitives et opposables aux tiers, elles doivent être établies par une opération de bornage contradictoire entre les propriétaires riverains.