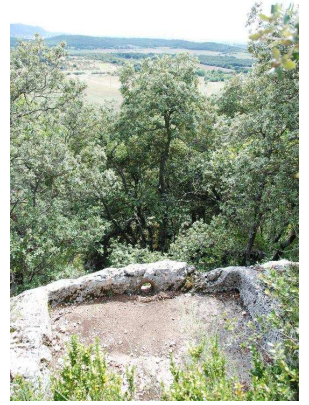




**Site classé**  
patrimoine national



# Pierre à sacrifices et roches de La Garde Adhémar

Drôme

## Données administratives

*Nom officiel:* La roche dite Pierre à Sacrifices de Montauray, les roches du quartier de Jaffagnares et les roches de Magne, situées sur le territoire de la commune de La Garde-Adhémar

*Date de classement:* 18/12/1919

*Département:* Drôme

*Communes:* LA GARDE ADHEMAR

*Superficie (ha):* 0,5

## Type d'intérêt

patrimoine archéologique

## Description

(source : « Étude de la délimitation cadastrale des sites anciens et des monuments naturels anciens – DREAL RA - P. Breitenbach - Consulterre- 2010 »)

Le site est constitué d'une pierre à sacrifices dite de Montauray correspondant à un bloc de grès duquel ont été extraites des pierres de meules, appelée "pierres à sacrifices", ainsi que des cuves taillées dans le calcaire qui sont d'anciens fouloirs à raisin datant de la fin de l'Antiquité au XII<sup>e</sup> ou XIII<sup>e</sup> siècle (quartiers de Montauray, des Jaffagnares et de Magne).

Actuellement 9 cuves en pierre disposées en arc de cercle ont été répertoriées dans le Val des Nymphes et sur le pourtour du plateau de Trèves (ou Trevet), dont la plus grande mesure 3.m sur 1,5.m, et qui sont posées ou enterrées dans des champs ou sous la chaussée.

On a longtemps associé ces cuves avec le culte antique dédié à Mithra, divinité des Perses, mais il est plus probable que ces cuves taillées aient eu, avant tout, un usage de fouloirs et présentent un intérêt historique comme témoignage d'un travail ancien pouvant remonter à l'époque Gallo-romaine. Une cuve bien identifiée se trouve au-dessus et à proximité immédiate - moins de 100m - de la chapelle du Val des Nymphes.

Située en plein milieu de la forêt de chênes verts, son accès se fait par de petits sentiers de terre et caillouteux à travers la colline.

## Accès

Ouverture au public: oui

Coupure IGN: 3039OT

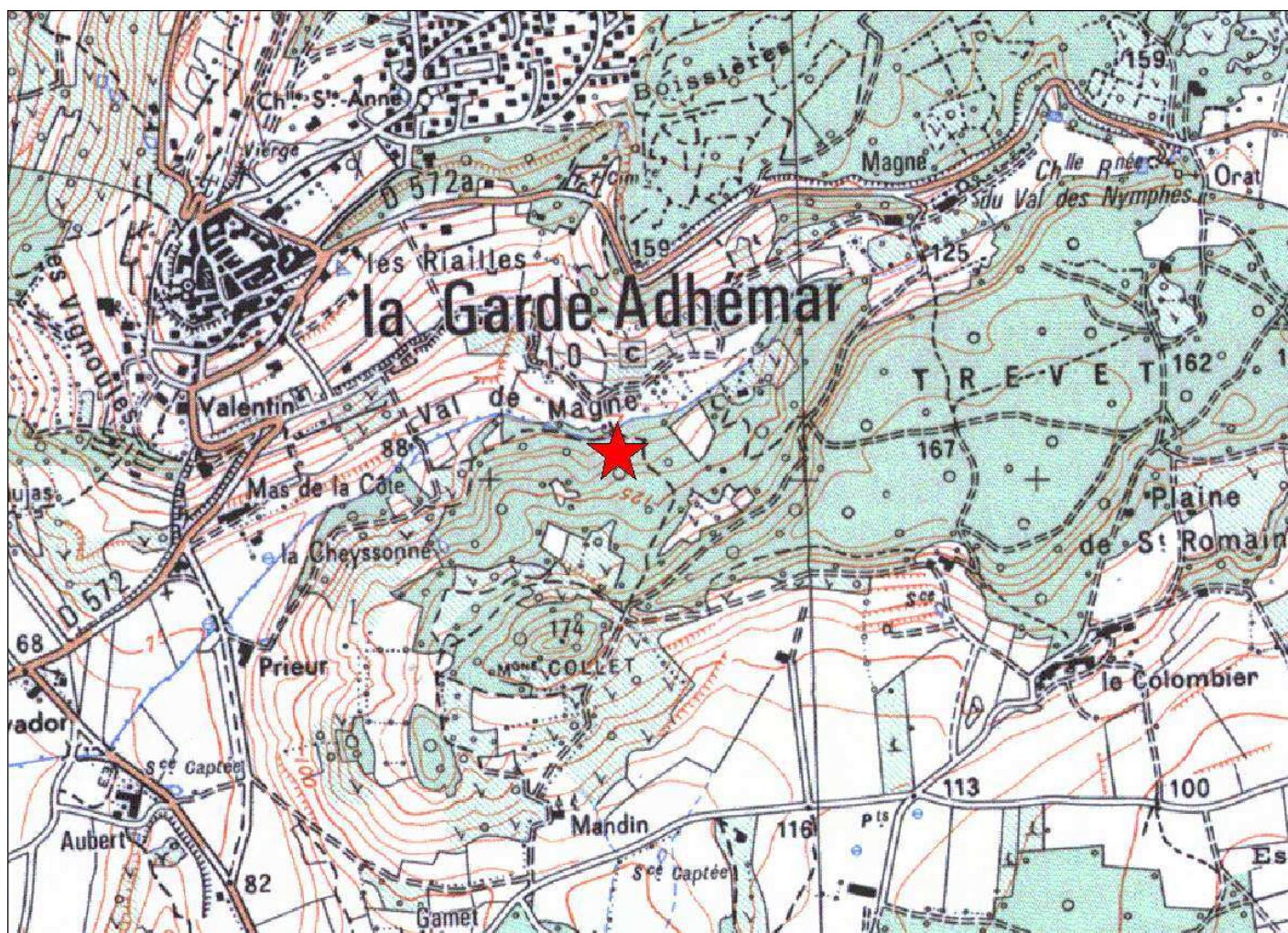
Transports en commun (gare la plus proche):

## Tourisme

## Autres observations

## Carte du site

(fonds Scan IGN : échelle de restitution variable selon les sites)



Mise à jour: DREAL 2009

