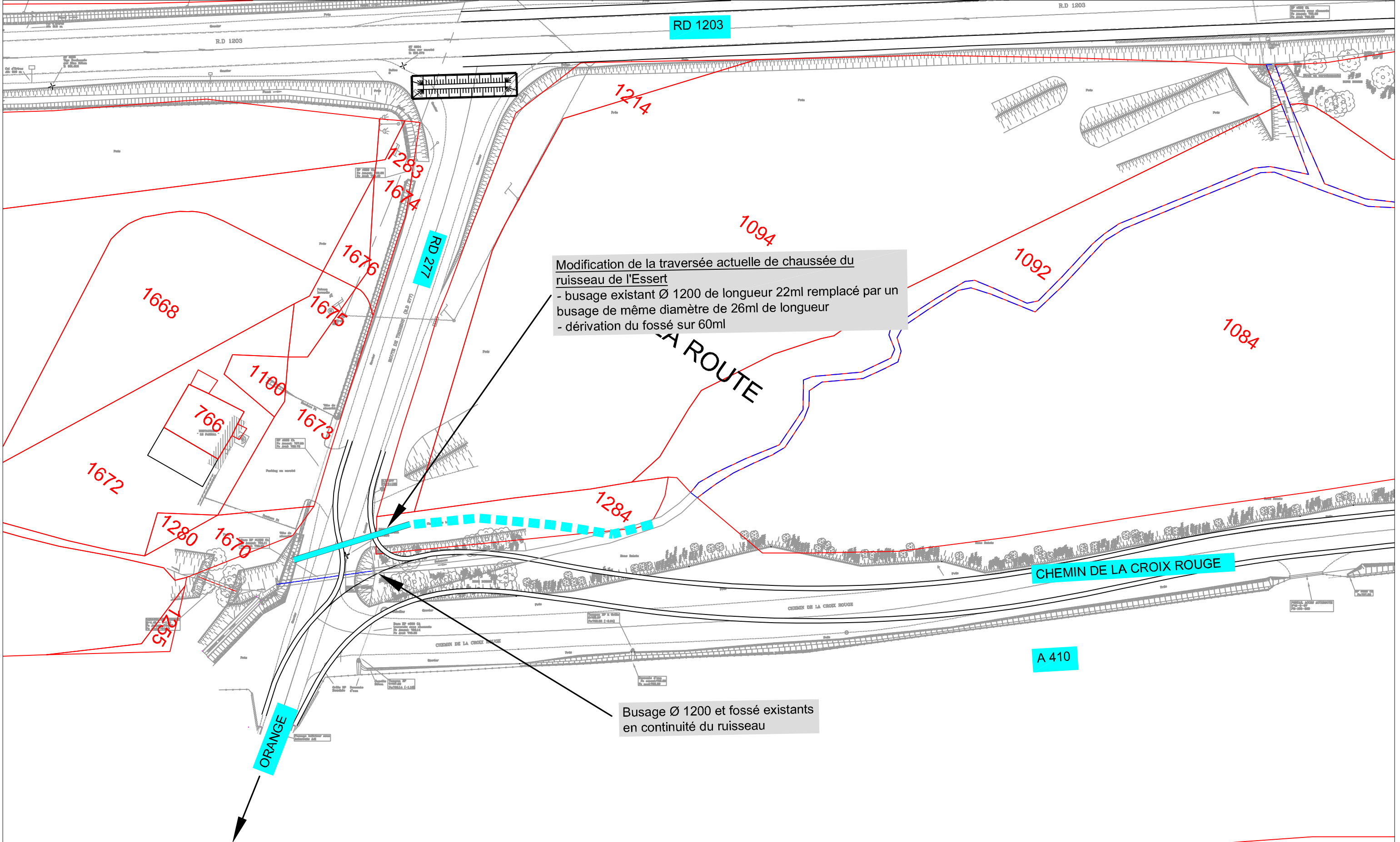


Plan de modification du fossé au droit  
du carrefour RD277 / Chemin de la Croix Rouge



Modification de la traversée actuelle de chaussée du  
ruisseau de l'Essert  
- busage existant Ø 1200 de longueur 22ml remplacé par un  
busage de même diamètre de 26ml de longueur  
- dérivation du fossé sur 60ml

Busage Ø 1200 et fossé existants  
en continuité du ruisseau