



Pôle d'Équilibre Territorial et Rural  
Pays de la Vallée de Montluçon et du Cher



UNION EUROPÉENNE



L'EUROPE S'ENGAGE  
en AUVERGNE - Rhône-Alpes  
avec le FEADER



## Partage d'expériences :

Mise en œuvre de la Trame Verte et Bleue (TVB)



SCoT du Pays de la Vallée de Montluçon et du Cher



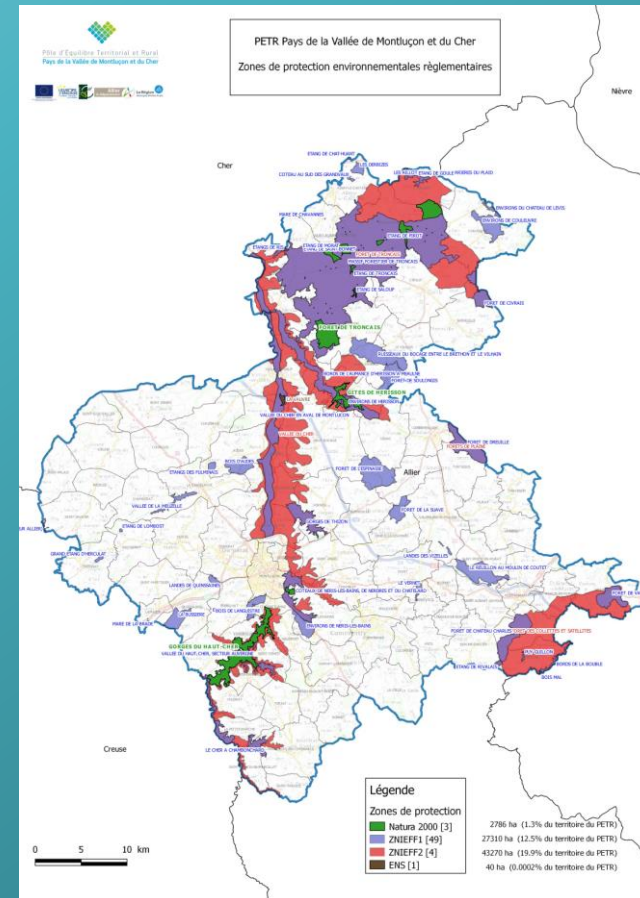
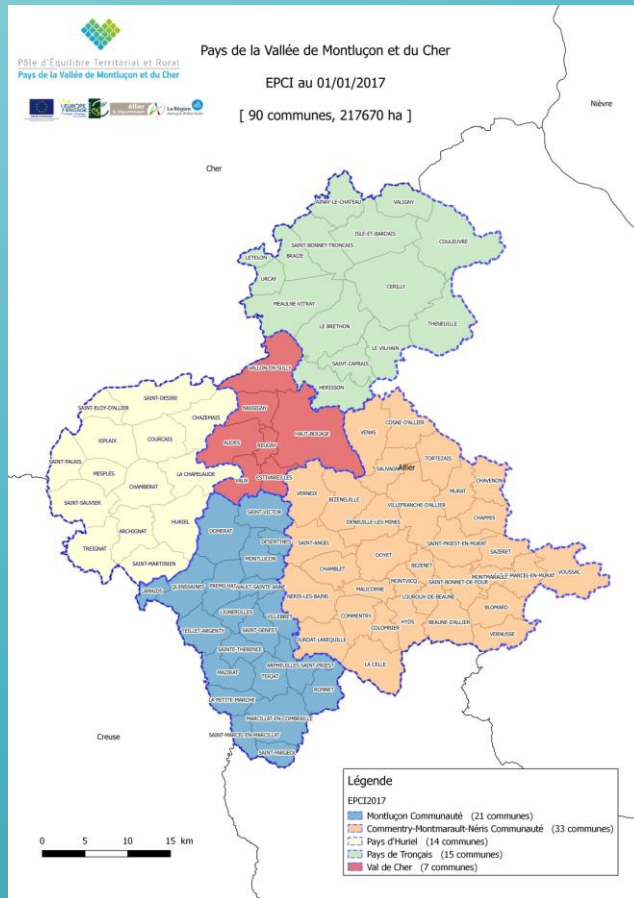
## SOMMAIRE

Préambule : présentation rapide du SCoT, de son territoire et des conditions d'élaboration de la TVB

1. Etat des lieux de la TVB régionale au 1/100000<sup>ème</sup> sur le territoire du SCoT à l'aide du SRCE Auvergne (08/2015)
2. Méthode de déclinaison de la TVB régionale et définition d'une TVB locale au 1/50000<sup>ème</sup>
3. Prise en compte de la TVB dans le PADD et le DOO



# Préambule : Présentation rapide du SCoT, de son territoire et des conditions d'élaboration de la TVB





# 1. Etat des lieux de la TVB régionale au 1/100000<sup>ème</sup> sur le territoire du SCoT à l'aide du SRCE Auvergne (08/2015) ../..

## REGION NATURELLE SRCE

Bourbonnais Basse Combraille

## ECOPAYSAGES

3 types d'éco-paysages recensés et 5 sous-trames + arbres hors forêts

## CARTOGRAPHIE TVB SRCE

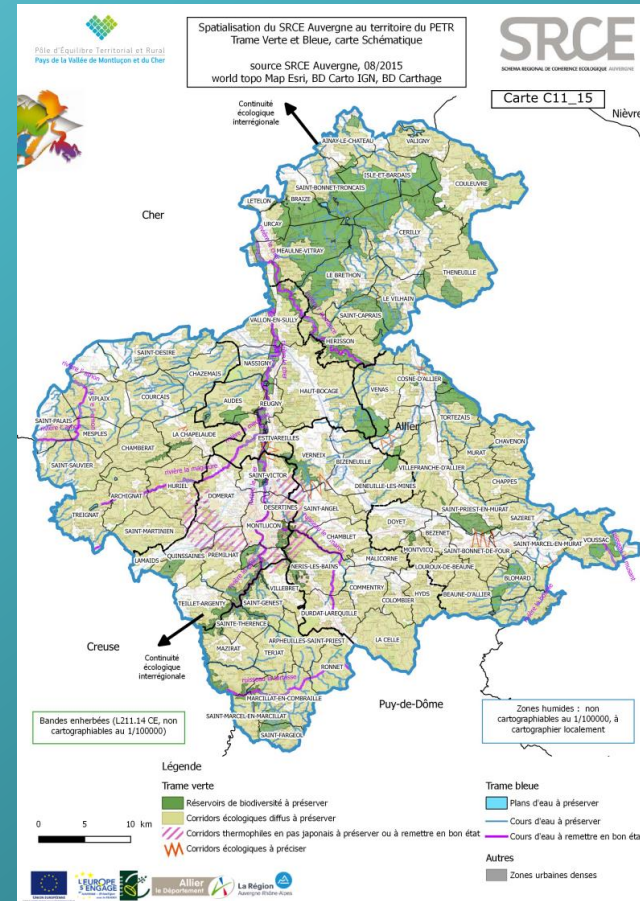
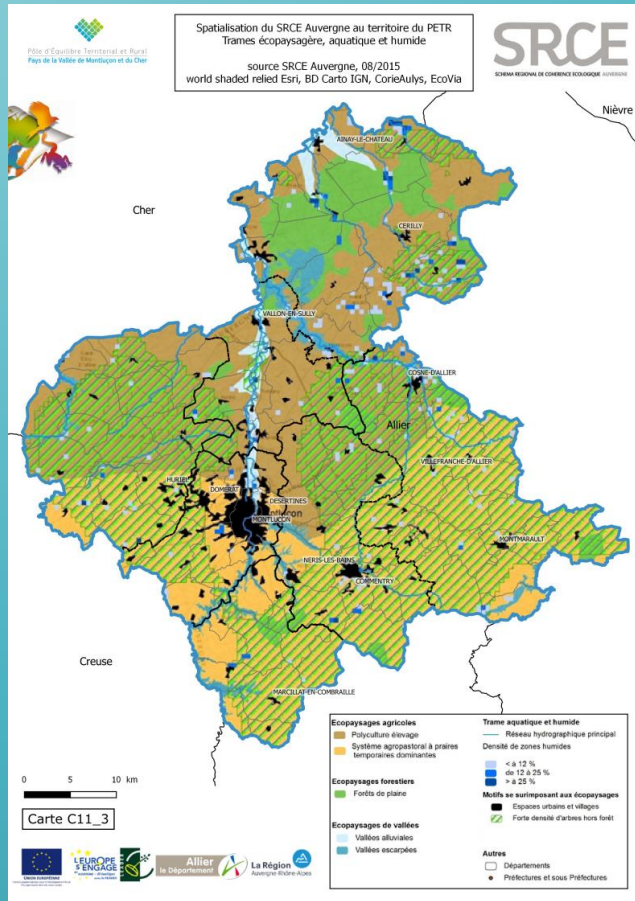
TB (corridors et réservoirs) : 977 km cours eau liste1, 167km cours d'eau liste 2 + 69 contours de plans d'eau, sans les ZHTV (réservoirs) : 57 réservoirs (46 ZNIEFF1 éventuellement ajustés + 11 nouvelles zones issues AMC)

TV (corridors) : 1300km<sup>2</sup> de corridors écologiques diffus, 3 zones de corridors thermophiles, 7 zones de corridors écologiques à préciser (fragmentation)





# 1. Etat des lieux de la TVB régionale au 1/100000<sup>ème</sup> sur le territoire du SCoT à l'aide du SRCE Auvergne (08/2015)





## 2. Méthode de déclinaison du SRCE dans le SCoT et définition d'une TVB locale au 1/50000<sup>ème</sup> ../..

### DIFFICULTE DE LA DECLINAISON LOCALE TVB

Le SCoT est à une échelle intermédiaire entre les éléments de la TVB régionale SRCE et la TVB locale des documents d'urbanisme : production de 19 cartes au 1/50000<sup>ème</sup> avec TVB enrichie

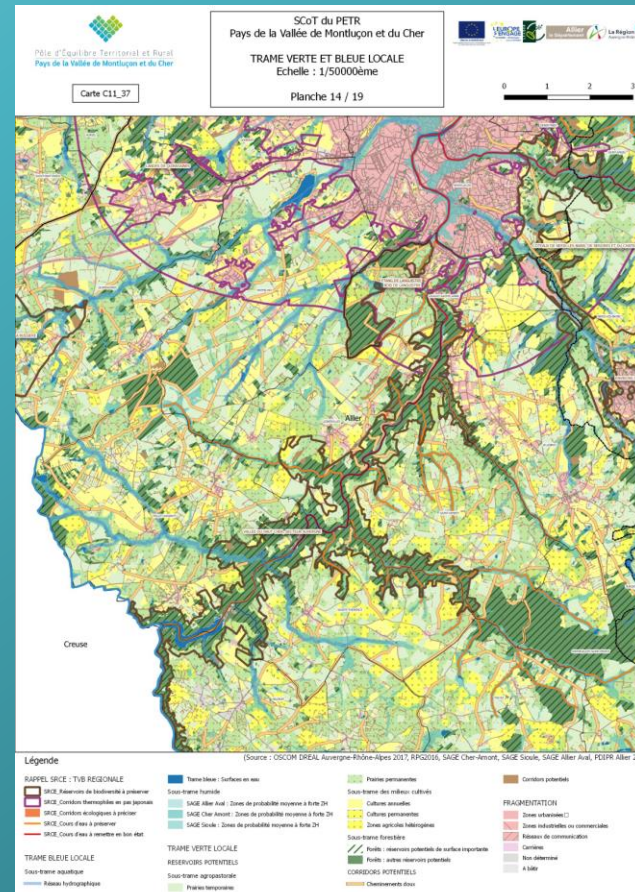
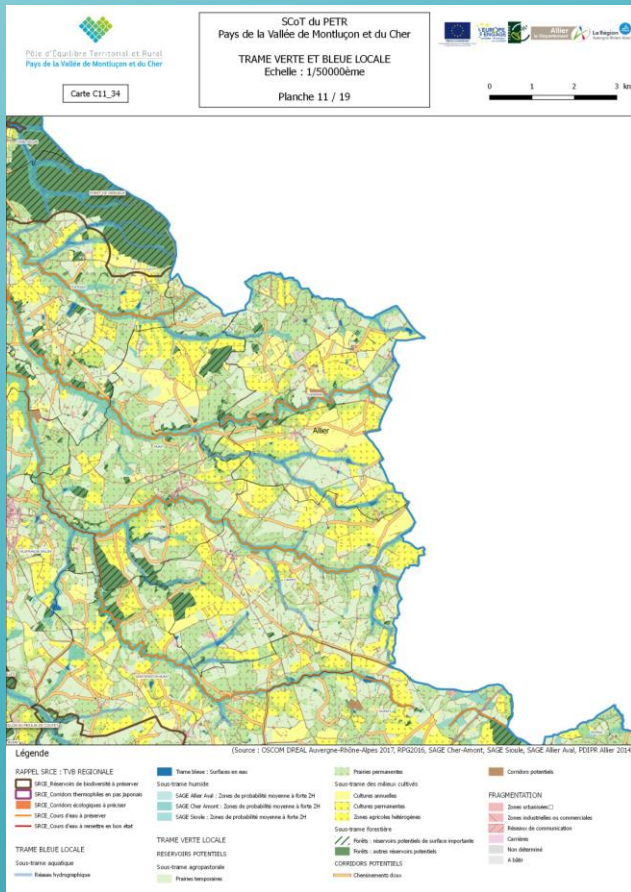
### OBJECTIFS GENERAUX

- enrichir la TVB régionale sur les enjeux identifiés sur notre territoire pour la biodiversité :
- TB : ZH, qualité des cours d'eau
- TV : prairies (P et T), réseau de haies et cheminements doux, zone agricoles mixtes, zones de fragmentation
- définir idéalement d'autres réservoirs potentiels non identifiés à l'échelle régionale et mieux identifier les corridors diffus et thermophiles / pour les corridors, plus compliqué car territoire bocager très hétérogène (maillage agricole, haies, prairies, arbres...)
- Remarque : lors de la déclinaison locale l'analyse carto a révélé + de prairies P que T (RPG) différences d'échelle SRCE/SCoT





# 2. Méthode de déclinaison de la TVB régionale et définition d'une TVB locale au 1/50000ème .. / ..





### 3. Prise en compte de la TVB dans le PADD et le DOO du SCoT pour les documents d'urbanisme infra

#### ANIMATION TVB

- Rôle de sensibilisation à la TVB pour toutes les communes (53 au RNU et 37 avec DU)
- Outils de compatibilité pour la bonne prise compte de la TVB : grille de compatibilité, fiches de lecture SCoT

#### ORIENTATIONS, RECOMMANDATIONS, PRESCRIPTIONS

- TB (réservoirs et corridors): objectifs PADD et DOO liés à la compatibilité du SCoT avec le SDAGE LB et les 4 SAGE du territoire, outils de la politique de l'eau (contrats territoriaux ...), qualité eau, ZH
- TV (réservoirs): affiner la définition des réservoirs SRCE et examiner localement la valeur des réservoirs potentiels identifiés
- TV (corridors): mieux catégoriser et identifier le réseau écologique des haies à protéger, préserver cheminements doux
- Limiter transfert prairies vers cultures et prairies P vers prairies T