

Quelques consignes pour le bon déroulement d'une visio conférence :

- **Indiquez votre prénom, nom et structure** lors de votre connexion

Modification possible une fois connecté



Blandine Ambl... (Moi)

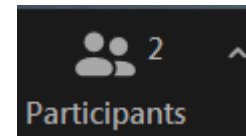
Muet

Plus >

Renommer

- Selon votre débit internet vous pouvez laisser ou non la camera
- **Coupez le micro durant la réunion**
- un temps de parole est prévu à la fin de chaque partie, si vous souhaitez intervenir, manifestez vous par le **tchat** ou l'outil « **lever la main** » et attendre que l'animatrice vous donne la parole

Cliquez sur « participants » en bas de votre écran



Une fenêtre s'affiche à droite avec la liste des participants,

cliquez en bas de cette fenêtre sur « lever la main »

Inviter

Me mettre en sourdine

...

Lever la main



PLAN D' ACTIONS ALPIN POUR LA CONSERVATION DU TÉTRAS-LYRE ET DE SES HABITATS 2017-2022



Photo : B. Bellon



Comité de pilotage – visioconférence, 19 janvier 2021



ORDRE DU JOUR :

- **Bilan financier et technique 2019**
- **Supports de communication**
- **Cahiers des charges opérationnels**
- **Points divers**
- **Présentation des études réalisées sur le suivi des oiseaux équipés de GPS – David Thillet OFB SD 05 et Marc Montadert OFB DRAS**





Bilan financier et technique 2019



Photo : B. Bellon

Bilan 2020 en cours :

ACTIONS	Exemple de DESCRIPTION des OPERATIONS	DESCRIPTION des OPERATIONS : <i>brève description de l'opération menée, dates des réunions éventuelles et liste des partenaires associés</i>	RESTITUTIONS : <i>comptes-rendus de réunion, films, rapports, articles, ...</i>
A 1 : Disposer d'une boîte à outils opérationnelle pour la mise en œuvre et l'évaluation des actions engagées	<i>création d'une application de saisie d'observations occasionnelles</i>		
	<i>mise en place d'un CV d'alpage ou carnet de bord</i>		
	<i>mise à jour du guide d'aménagement des domaines skiables promotion du guide enquête de satisfaction</i>		

SALARIES (CDI, CDD, Stagiaires, ...)		AUTRES	BENEVOLES (coût bénévolat valorisé : 100 €/j)	COUT TOTAL	FINANCEMENTS EXTERIEURS		% financement	autofinancement
nb jours	Coût (€)		nb jours		Source(s)	Montant(s)		
				0,00				100,00%
				0,00				100,00%



Plan d'actions alpin pour la conservation du tétras-lyre et de ses habitats 2017 -2022

Bilan 2019



Envoyé le 19/06/2020
Avec annexes



www.auvergne-rhone-alpes.developpement-durable.gouv.fr - www.auvergne-rhone-alpes.fr - www.paca.developpement-durable.gouv.fr - www.maregionso4.fr



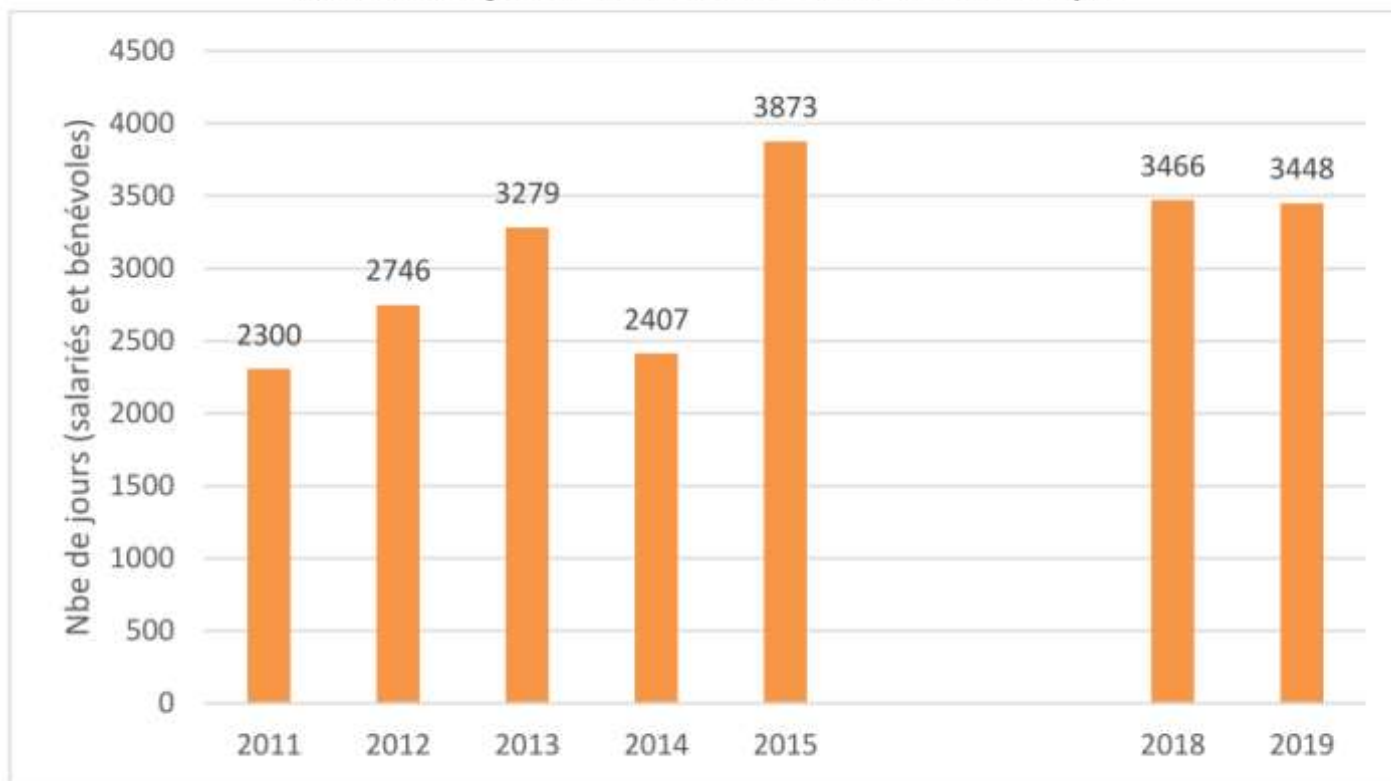
réponse de 31 structures

Bilan financier :

A minima

- 2291 jrs salariés + 1157 jrs bénévoles = 3448 jrs (*3466 en 2018*)

Nombre de jours mobilisés en faveur du Tétrasyre

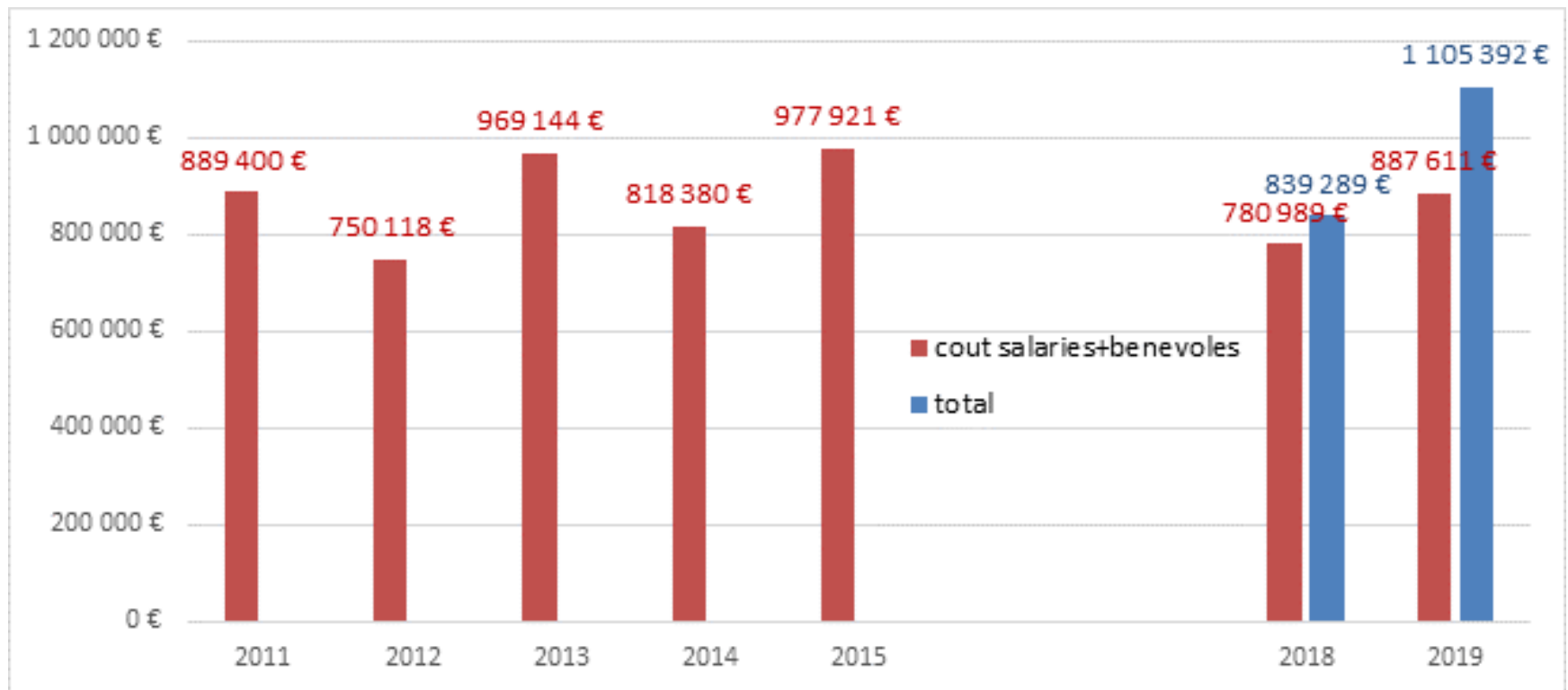




- Cout total :

771 911 € salariés + 115 700 € bénévole + 217 781 € autres = **1 105 392€** (839 289€ en 2018)

Autres : travaux, suivi d'oiseaux par collier GPS, achat de matériel de sensibilisation et com, prestation,





Bilan financier :

Sources de financements extérieures :

- des programmes européens, des programmes FEADER,
- des programmes Agrifaune,
- des crédits Natura 2000,
- la DREAL Auvergne Rhône-Alpes,
- les régions Auvergne Rhône-Alpes et Provence Alpes Côte d'Azur,
- les conseils départementaux dont l'Isère et la Haute-Savoie,
- les Directions Départementales des Territoires dont les Hautes-Alpes,
- des collectivités territoriales (communauté de communes et communes),
- des domaines skiables,
- ...

Montants des financements extérieurs : 412 428€ (280 098€ en 2018)

37% (36% en 2018) de financements extérieurs soit 63% d'autofinancement



	SALARIES (CDI, CDD, Stagiaires, ...)		Autres (€)	BENEVOLES	COUT TOTAL	FINANCEMENTS EXTERIEURS		% autofinancement
	nb jours	Coût (€)				Montant(s)	%	
A1	40	17 550	0		17 550	8920,3	51%	49%
A2	35	17 771	0		17 771	8711,6	49%	51%
A3	611	239 284	101 273	69	347 457	203836,0	59%	41%
A4	53	19 579	0	10	20 579	11444,1	56%	44%
A5	29	9 122	0		9 122	4332,8	47%	53%
A6	165	25 816	0		25 816	23336,1	90%	10%
A7	182	65 836	0		65 836	0,0	0%	100%
A8	282	96 983	95 100	20	194 083	95469,0	49%	51%
A9	605	205 800	0	1053	311 100	23785,6	8%	92%
A10	7	2 680	0		2 680	550,0	21%	79%
A11	141	44 409	21 408	5	66 317	15864,5	24%	76%
A12	142	27 080	0		27 080	16177,7	60%	40%
TOTAL	2291	771 911 €	217 781 €	1157	1 105 392 €	412 428 €	37%	63%



A1 : Outils

GTNA pastoralisme et petite faune de montagne :

- Elaboration d'un complément méthodologique sur la dynamique ligneuse du diagnostic tétras-lyre
- Elaboration et partage de protocoles d'évaluation de l'efficacité des travaux de réouverture de milieux
- Elaboration d'une grille d'indicateurs socio-économique/ programme Agrifaune
- Réalisation d'une fiche référence sur les techniques de réouverture de milieux





A1 : Outils

En cours :

- Organisation de temps d'échanges avec les services pastoraux, les gestionnaires d'espèces et d'espaces / apport méthodologique GTNA
- Organisation de temps d'échanges avec les services pastoraux, les gestionnaires d'espèces et d'espaces / protocoles
- Porter à connaissance la grille d'indicateurs socio-éco auprès des services pastoraux, gestionnaires d'espèces et d'espaces
- Réalisation d'un CV alpages
- Formations aux protocoles





A1 : Outils

- Organiser une structuration des observations ponctuelles réalisées sur les galliformes de montagne recueillies auprès des acteurs et référents locaux : vigifaune, locafaune, visionature, application mobile OGM sur les cas de mortalité





A1 : Outils

- Volet forestier : non démarré
- Label tétras-lyre : non démarré
- Guide d'aménagement : 24 fiches
 - En cours :
 - mise en ligne du guide avec le service informatique de DSF
 - révision de certaines fiches notamment pour les volets projets d'aménagement (*cf* Action 5)





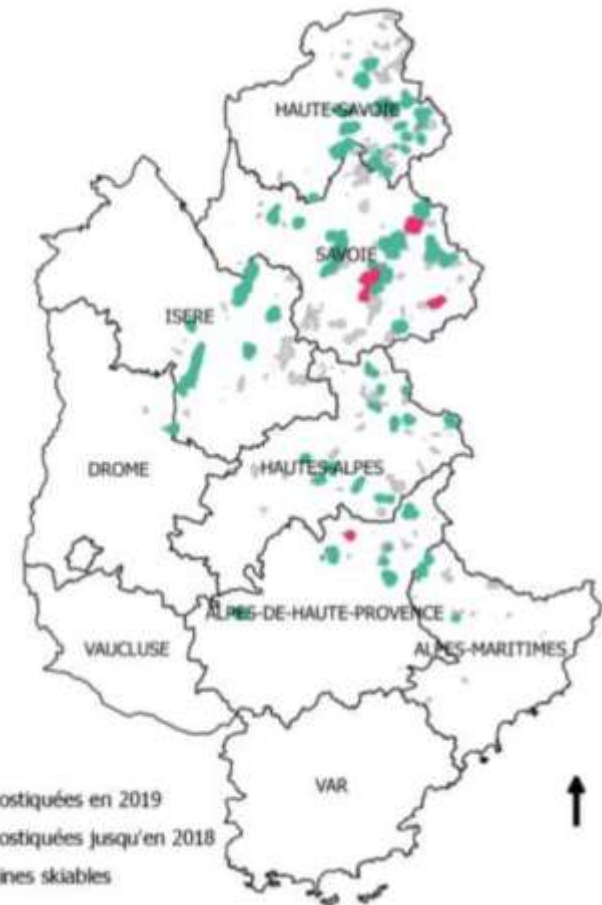
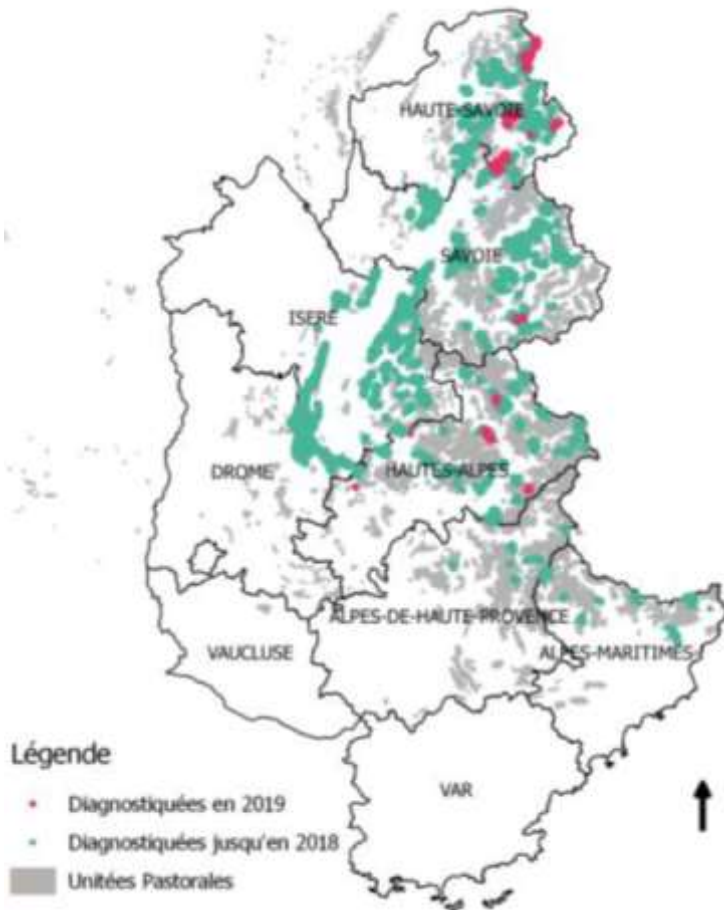
A2 : cartographie des enjeux, facteurs humains influençant sur le tétras lyre

- Action nécessitant la réalisation de l'action 6 sur les bases de données
- Enjeux tétras lyre :
 - cartographie à dire d'expert de la présence globale du tétras lyre
 - Savoie et Haute-Savoie finalisée
 - avancement de la sur les départements de l'Isère, la Drôme, les Hautes-Alpes, les Alpes maritimes et les Alpes de Haute-Provence



A3 : Actions de conservation

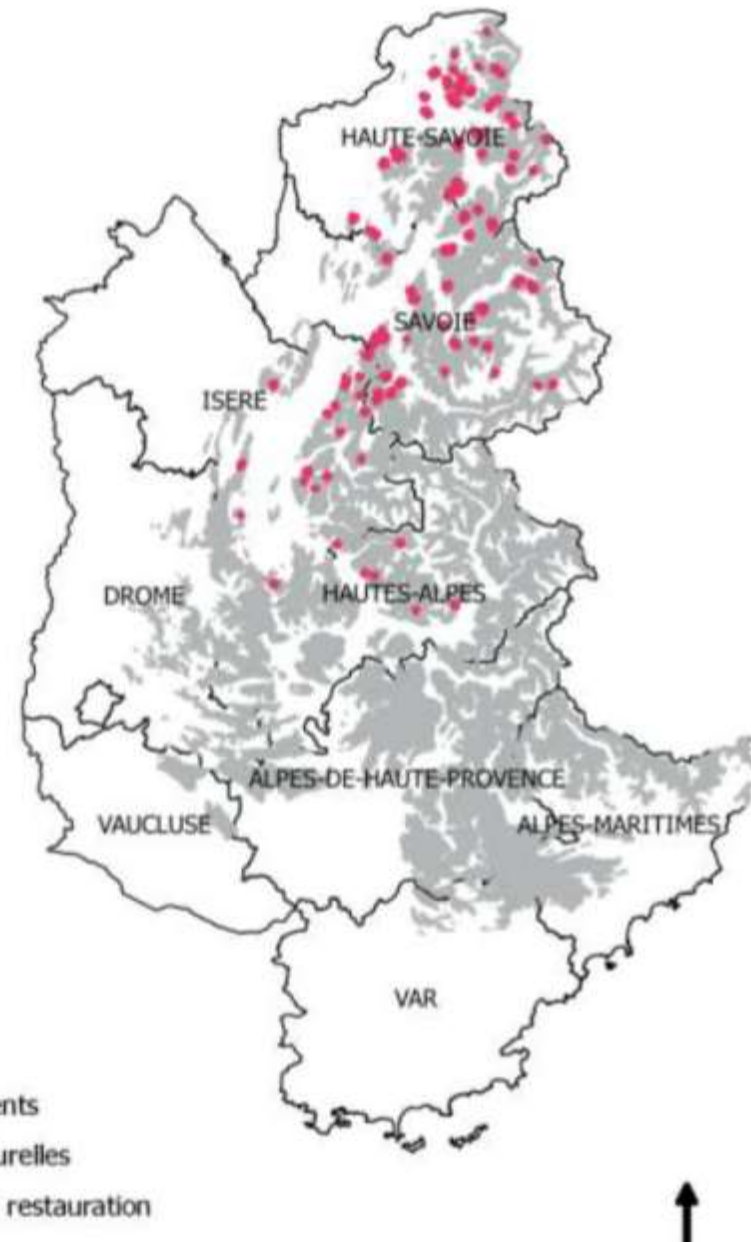
- Diagnostics d'habitat de reproduction (6 881 mailles) et d'hivernage (4743 mailles)





A3 : Actions de conservation

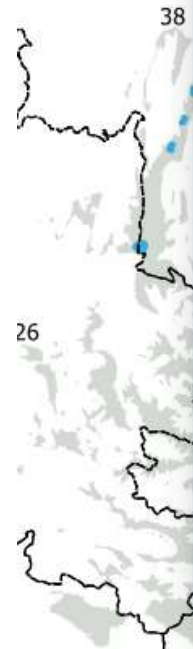
- 10 opérations de travaux de restauration des habitats de reproduction





A3 : Actions de conservation

- Une dizaine de zones refuge (zones de tranquillité)
- Guide pour la création des zones de tranquillité favorables au Tétrás-lyre (POIA)
 - I. Contexte et cadre conceptuel
 - II. Guide de création des ZQ (étapes)
 - III. Fiches des dispositifs de matérialisation
 - IV. Annexes
 - exemples
 - cas d'étude



BIRD SKI

**OUTIL D'ACCOMPAGNEMENT
POUR LA CREATION DES
ZONES DE TRANQUILLITE
FAVORABLES AU TETRAS-LYRE**

Action 1.1
Projet POIA n°20510

Rédacteur : Mónica Cecilia CORONA LOZADA
Structure : OGM
Période du rapport : 2020
Date du rapport : 03/07/2020



A3 : Actions de conservation

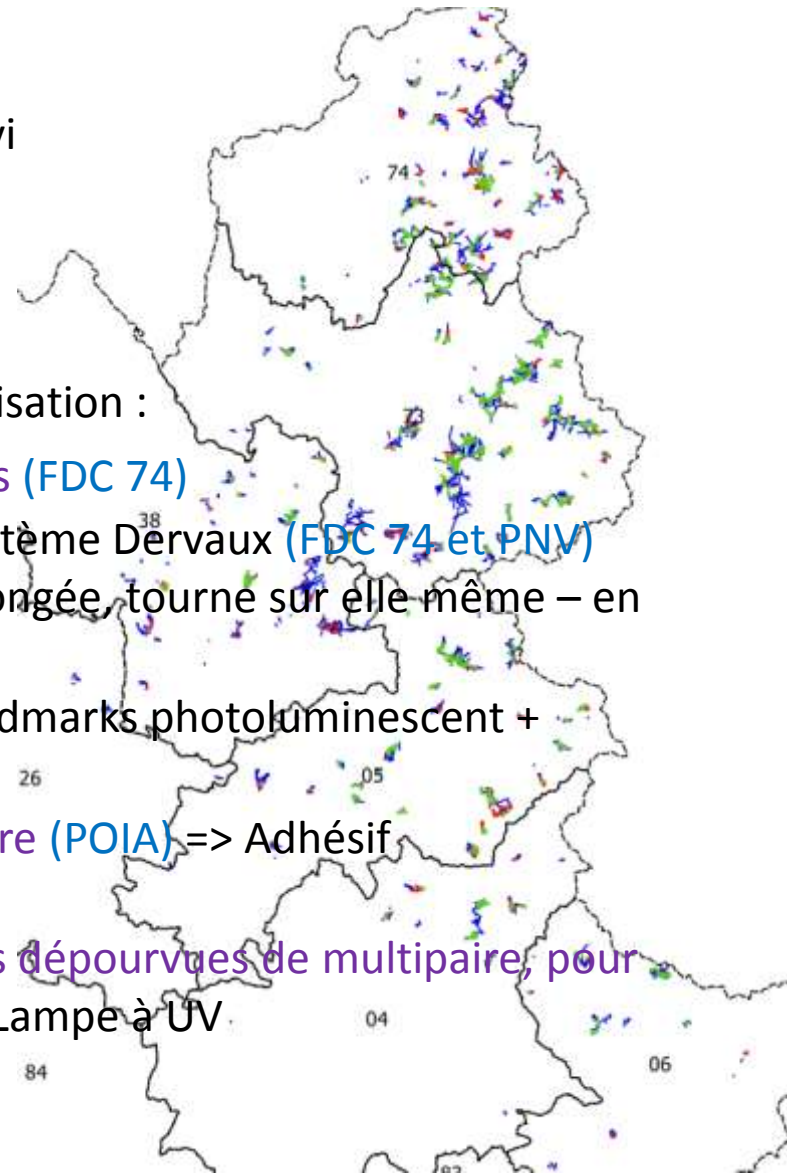
- Fichier collaboratif :
 - matérialisation & visualisation
 - informations techniques des matériels & services
 - coûts et fournisseurs

ARTICLES (voir l'onglet "Exemple" si besoin)					
	A	B	C	D	E
1	ARTICLES (voir l'onglet "Exemple" si besoin)				
2	Date	Article (fanion triangulaire,	Matière	Dimension	Autres détails techniques
3	03/11/2020	Fanion triangulaire	Bâche, forex, akylux	21x21x21 cm	Avec perforation(s) et attache (d'origine : érecto
4	03/11/2020	Drabeaux	Bâche	D'origine : 17x17cm	Avec œillet et attache (d'origine : élastique rectro/verso d'origine



A3 : Actions de conservation

- 4 plans de visualisation (échancier sur 3 ans de la vi parc de remontées mécaniques sur une station)
- Visualisation : 52 tronçons équipés (2018-2019)
- Réflexions sur l'amélioration des systèmes de visualisation :
 - Système adapté aux télésièges et petites cordelines (FDC 74)
 - Visualisation des téléportés => Amélioration du système Dervaux (FDC 74 et PNV)
 - => Crocfast : forme allongée, tourne sur elle-même – en cours de test et d'amélioration (POIA)
 - Visualisation nocturne des téléportés (POIA) => Birdmarks photoluminescent + catadioptr
 - Visualisation des téléportés dépourvus de multipaire (POIA) => Adhésif photoluminescent et réfléchissant
 - Visualisation des catex, câbles retour, et remontées dépourvues de multipaire, pour visualisation nocturne, poids minimal,... (POIA) => Lampe à UV





A3 : Actions de conservation

- Prise en compte du Tétrás-lyre dans les documents cadre de la gestion forestière : Les FDC74, FDC73 et Chambre d'Agriculture Savoie Mont-Blanc ont mené une étude d'une valorisation des recrues forestières sur les habitats du tétras Lyre.
Expérience en cours sur la Commune de Montagny (40 ha concernés)

photo

- Recueillir des informations relatives aux prédateurs (rapaces, renards, ...) lors des opérations de terrain et les porter à connaissance : en cours de réflexion



A4 : intégration des enjeux tétras lyre dans les politiques publiques

- Participation à diverses réunions et procédures :
le SRADDET AuRA, charte de parc, Plan de gestion, SCoT, Documents d'urbanisme locaux (PLU, PLUi), Commission départementale de préservation des espaces naturels, agricoles et forestiers (CDPENAF), Contrat vert et bleu et APPB
- Réalisation d'un inventaire non exhaustif des politiques publiques sectorielles agissant directement ou indirectement sur les habitats de l'oiseau
- Réalisation d'enquêtes : avis sur la pertinence/efficacité de certaines politiques publiques
- Réalisation d'un bilan des MAEC (GTNA, Parcs nationaux)

En cours : **GTNA pastoralisme et petite faune de montagne** « prise en compte des enjeux PFM dans la révision des politiques publiques (cahiers des charges et outils de suivi des mesures) »



A4 : intégration des enjeux tétras lyre dans les politiques publiques

- Elaboration de deux fiches sur la thématique pastorale (MAEC et Plan Pastoraux Territoriaux)

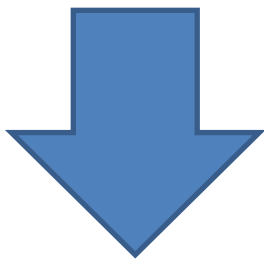
Domaine CONSERVATION		
ACTION n°4	INTEGRER LA CONSERVATION ET LA QUIETUDE DES HABITATS DANS LES POLITIQUES PUBLIQUES SECTORIELLES DEDIEES A LA MONTAGNE	PRIORITE 1 3 3
Opération A4.1.	Contribuer à l'élaboration et à l'évaluation des politiques publiques touristiques, agricoles et forestières	
Politique publique	Projets agro-environnementaux et climatiques : mesures agro-environnementales et climatiques (Politique Agricole Commune (2014-2019))	
Objectifs généraux	Accompagner le changement de pratiques agricoles afin de réduire les pressions sur l'environnement	
Objectifs opérationnels en lien avec le PATLY	Améliorer l'intégration des enjeux de conservation et de quiétude des habitats du tétra-lyre dans les pratiques pastorales	
Contexte	<p>Le programme de Développement Rural (PDR) définit à l'échelle régionale une stratégie d'intervention garantissant l'efficacité environnementale. Des projets agro-environnementaux et climatiques (FAEC) sont construits et portés par des collectivités territoriales et assimilés à l'échelle de territoires pertinents au sein de zones d'interventions prioritaires (ZIP) définies à partir d'enjeux socio-économique et environnementaux (dont ceux de la biodiversité).</p> <p>Dans le cadre de PAEC, des mesures agro-environnementales et climatiques (MAEC) peuvent être souscrites par les agriculteurs pour 5 ans. Elles doivent permettre d'accompagner les exploitations agricoles qui s'engagent dans le développement de pratiques combinant performance économique et performance environnementale. Deux types de MAEC ont ainsi été contractualisés avec les éleveurs pour financer des pratiques pastorales adaptées aux enjeux des PAEC :</p> <ul style="list-style-type: none"> - MAEC SHP2 (Systèmes Herbagers ou Pastoraux) ouverts aux éleveurs regroupés en collectif - MAEC localisées pastorales (biodiversité ou DFC) pour les éleveurs regroupés en collectif ou individuels 	
Réalisation	<ol style="list-style-type: none"> 1- Les enjeux d'habitat de reproduction du tétra-lyre (et les places de chant) ont été intégrés dans les ZIP biodiversité des PAEC alpins. Les zonages « tétra-lyre » ont été fournis par les membres actifs de l'Observatoire des Galliformes de Montagne sur leurs territoires d'intervention respectifs auprès des structures porteuses des PAEC. 2- La MAEC localisée Herb09 avec son plan de gestion a été largement utilisée pour prendre en compte les enjeux de conservation et de quiétude des habitats du tétra-lyre. Deux objectifs « tétra-lyre » ont été posés aux éleveurs : maintenir la quiétude des habitats de reproduction ou conserver voire restaurer les habitats de reproduction en voie de fermeture. Les diagnostics des habitats de reproduction ont été mobilisés auprès des éleveurs pour localiser les enjeux tétra-lyre. In leur absence, c'est le dire d'experts qui a prévalu. Les modalités de mise en œuvre étaient négociées avec l'éleveur en fonction de sa conduite pastorale et de ses contraintes (équipement (point d'eau, chalet...), prédation...), les structures environnementalistes ont souvent été sollicitées 3- Les MAEC Herb09 ont été mobilisées sur les sites Natura 2000 (l'Etat apportant la contrepartie publique aux crédits européens). Le Département de l'Isère (dans le cadre de la Taxe Départementale pour les Espaces Naturels Sensibles) a financé des MAEC Herb09 hors de ces 	



A5 : Intégration des enjeux tétras lyre dans les projets d'aménagement

- les partenaires ont émis des avis sur les différents projets d'aménagement
- participations des partenaires pour l'intégration des enjeux tétras lyre en amont lors du montage des projets

- Constitution d'un groupe de travail avec les services de l'Etat
- Définition d'un programme de travail



En cours : mise en œuvre du programme de travail

ORIENTATIONS PRISES :

- Mise à jour des fiches du guide d'aménagement des domaines skiables
- Rédaction de grilles d'évaluation en fonction des types d'aménagement afin de faciliter l'instruction des dossiers.
- Création d'une base de données « mesures compensatoires Tétras-lyre » puis faciliter l'accès des données aux services instructeurs.
- Organiser la procédure d'information de la mise en œuvre et des résultats des mesures compensatoires avec les services de l'Etat.
- Travail avec le CSRPN pour faciliter l'instruction des dossiers d'aménagement (décret 12/12/2019)



A6 : Gestion et circulation des données

- Programme biodiv'sport en développement : 127 zones de tranquillité ; COPIL nov. 2020
- Application Vigifaune

1 Application mobile pour concilier nature et sports d'hiver

Un module pour améliorer la connaissance de la faune
= Saisies d'observations

Un module d'alerte pour les zones à enjeux
= Notifications

Utilisons le même espace, vivons ensemble.

Vigifaune

TÉLÉCHARGER VIGIFAUNE GRATUITEMENT

MODULE D'ALERTE
Zone à enjeux

Être alerté(e), lorsque que vous vous approchez et/ou entrez dans une zone d'hivernage, par une notification.

Rappel: Zone d'hivernage = zone de tranquillité qu'occupe le Tétrax lyre pour passer l'hiver dans de bonnes conditions.

Etape 1 : Choisissez le type d'observations = Zones à enjeux

Etape 2 : Dans «Listes» choisissez le type de zone à enjeux: cochez ou décochez plusieurs cases*et appliquer le choix

Etape 3 : Dans «Option» paramétrez les alertes: en entrée et/ou en sortie de zone**

Etape 4 : Démarez le mode alerte en cliquant sur l'icone

***Deux types de zones d'intérêt concernent le Tétrax Lyre:**
- Zone de tranquillité hivernale
- Zone tampon pour la tranquillité

****Module d'alerte:** une notification apparaît sur votre écran en fonction des paramètres sélectionnés, qui donne des conseils à l'utilisateur pour assurer la quiétude des oiseaux.

Protégeons le Tétrax-lyre
Zone de tranquillité

Cherchez votre agneau, il sera toujours en sécurité!

Un espace vital de tranquillité, de repos et de repos

Zone de tranquillité hivernale

Le meilleur col avec rochers, agneaux et oiseaux !



A7 : Harmonisation des missions régaliennes

- Poursuite des surveillances des zones de tranquillité en zone APPB
- Poursuite des contrôles de prélèvements
- Poursuite des missions de surveillance

A8 : Evaluation des impacts des actions de conservation

- Suivi des zones de tranquillité
- Suivis et études comportementales des oiseaux équipés de balises GPS (zone de tranquillité, travaux restauration)
- Suivi prédateurs : en cours

Élaboration d'une méthode protocolée ; plan de suivi des petits prédateurs sur le site 74 ; recherche de sites 05 et 38,



A9 : Suivi démographique

- Comptages au chant et aux chiens
- enquête de présence communale des galliformes
- Enquête sur l'évolution des parcs de remontées mécaniques et visualisation des câbles (« enquête câbles »)
- Suivis d'oiseaux par étude bioacoustique

A10 : Formations

- Formation de lycéens
- Formation d'exploitants de domaine skiable (pas de besoin particulier)

Difficulté d'intégrer des modules formations des services formations des structures partenaires : thématique TLY trop partielle – rechercher l'intégration de la thématique dans un volet plus général



A11 : Sensibilisation - communication

- Recensement des outils de communication des partenaires (lien drive)
<https://drive.google.com/open?id=1wKJeUWKbWdmmnGcK4hJRdhXBBUjl0Cfd>

Ne pas hésitez à envoyer vos outils régulièrement!

- Partenariats ESF : actuellement locaux. Echanges en cours avec ESF national (commission environnement ?)
- Partenariats avec les offices du tourisme : réalisation d'une enquête pour mieux cerner les besoins : des supports standardisés et des supports territorialiser

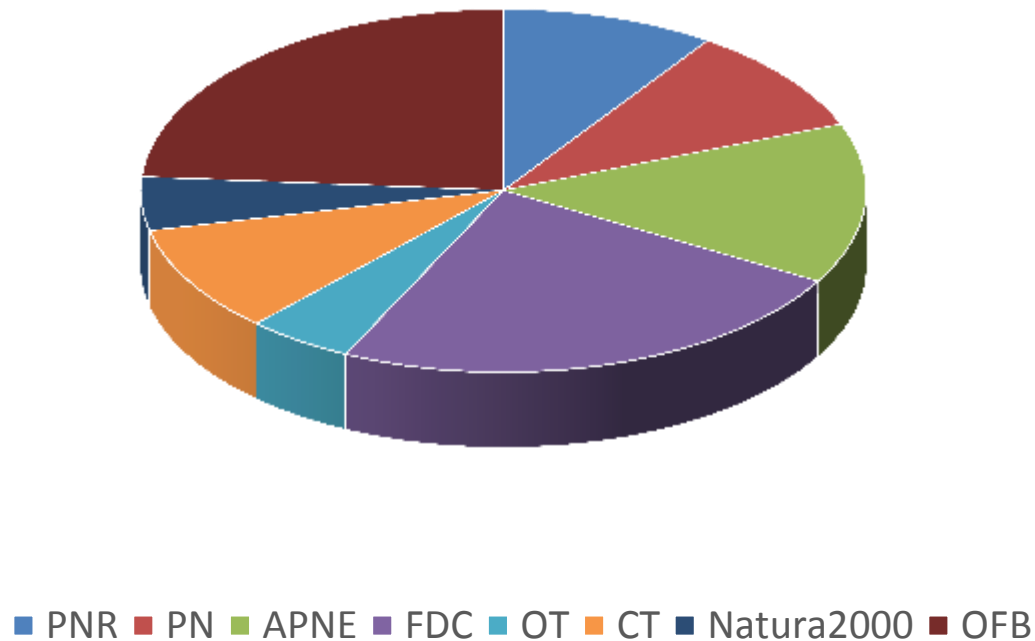


A11 : Sensibilisation - communication

- Réalisation d'une enquête pour mieux cerner les besoins et connaître les partenariats plus ciblés avec ESF et les Offices du Tourisme

Nb retours : 21 structures / 127 consultées

Répartition des structures ayant répondu





A11 : Sensibilisation - communication

Publics visés :

- Grand public, vacancier : 15
- Scolaires : 6
- Saisonnier/ domaines skiables/socioprofessionnels : 10
- ESF : 6
- Pratiquants et clubs de sports de montagne (exemple : CAF) : 3

Types d'intervention :

- Sensibilisation sur le terrain : 10
- Formation/information auprès des AMM, des socioprofessionnels, etc. : 8
- Conférence : 7
- Plaquettes, panneaux, etc. : 3
- Média/radio : 1
- Réseaux sociaux + Facebook : 1



A11 : Sensibilisation - communication

Les besoins exprimés :

Cette enquête fait ressortir une diversité de besoins :

- Supports avec standardisation du message (création d'une présentation PPT grand public sur le tétras-lyre, kit pédagogique grand public sur les Galliformes de montagne, etc.) : 8
- Manque de brochure, flyers pour les offices du tourisme : 2
- Besoin de faire respecter/sanctionner les mises en défens : 2
- Formation auprès des socio-professionnels, notamment des offices du tourisme, des communes gestionnaires, etc. : 1
- Une boîte à outils pédagogiques destinés au grand public sur le tétras-lyre et plus largement sur les galliformes de montagne est à construire



A11 : Sensibilisation - communication

- Mise à jour des supports de communication du patly 1
- malle pédagogique sur les activités hivernales et le dérangement de la faune



- conte sur le Tétrasyre « l'épopée de Svart »
- volet sur le Tétrasyre dans le livret d'accueil du personnel de la station de Chamrousse
- nombreux communiqués de presse et communications sur la mise en place de zones de tranquillité
- sensibilisation de différents acteurs (domaine skiable, moniteurs de ski, ESF, bergers, ...)
- conférences, réunions publiques et participation à des assemblées générales
- animation (organisée par les partenaires ou lors de manifestations évènementielles)



A11 : Sensibilisation - communication

- Film sur « la réserve des hauts de chartreuse, la nature en partage »

bande annonce : <https://vimeo.com/363092078>

- Film « hiver sauvage, montagne en partage »

<https://www.youtube.com/watch?v=yWmnAzu0TvY&feature=youtu.be>

- Film sur les opérations d'ouverture du milieu de l'alpage d'Armenaz (73)

<https://youtu.be/1Qjz4v28Ydg>

- 2020 : 3 vidéos courtes sur zone de tranquillité et câbles

<https://www.youtube.com/watch?v=NF-7SDYL3yE&list=PLZonP4twfjOxxU7EGeZVeJdFhxmzd09VI&index=2>

<https://www.youtube.com/watch?v=BJhjcqKI-AM>

<https://www.youtube.com/watch?v=CM2DvT8rFEs>

Promotion lors du Congrès DSF
Diffusion auprès des DS et OT





A12 gouvernance

- Comité de pilotage le 6 mai 2019
- Comité technique le 6 mars 2019
- Réunion des animateurs de plan d'actions le 24 janvier 2019
- Diffusion de l'essentiel du plan d'actions
- Création et officialisation d'un logo patly (prochainement en haute définition)

En cours :

- travail sur les cahiers des charges et fiches actions -> sollicitation des pilotes et du cotech
- MAJ de l'espace PATLY sur le site OGM avec flash actualité, lien drive, ...





Support de communication



Photo : B. Bellon



Réunions 2019

- 22 juillet dans les Alpes du Nord
- 02 octobre dans les Alpes du Sud

2020 :

- Réunions et échanges avec Cameleon Graphic

2 sondages des partenaires + domaines skiables



Objectifs :

- Libres d'écriture plus important
- Tout en gardant une homogénéité sur les Alpes
- Répondre au maximum aux différents besoins

A ce jour : Finalisation des différents panneaux, fanions et bâches

En cours de finalisation :

- Set de table
- Prospectus
- Panneau et fanion à destination des zones de tranquillité au sein d'un espace règlementé (ex RNCFS, APPB, ...)

- Version anglaise et italienne

- Possibilité d'insérer des cartes, logos, => fichier .indd ou .ai
=> prestation auprès de Cameleon graphic
=> demande à l'OGM

BACHES :



Protégeons les oiseaux de montagne

La station s'engage pour rendre les câbles plus visibles
The ski resort is taking actions to get lift cables more visible

OGM, République Française, Région Auvergne-Rhône-Alpes, Région Savoie, Département Savoie



Protégeons les oiseaux de montagne

La station s'engage pour rendre les câbles plus visibles
la stazione sciistica si impegna a rendere i cavi più visibili

OGM, République Française, Région Auvergne-Rhône-Alpes, Région Pays de la Loire, Département Haute-Savoie



Protégeons les oiseaux de montagne

La station s'engage pour rendre les câbles plus visibles
The ski resort is taking actions to get lift cables more visible

OGM, République Française, Région Auvergne-Rhône-Alpes, Région Île-de-France, Département Savoie






Protégeons le Tétrás-lyre

Capture rectangulaire
Protect Black grouse

L'hiver dans mon igloo, je suis invisible
During winter, I'm hidden in my snow burrow

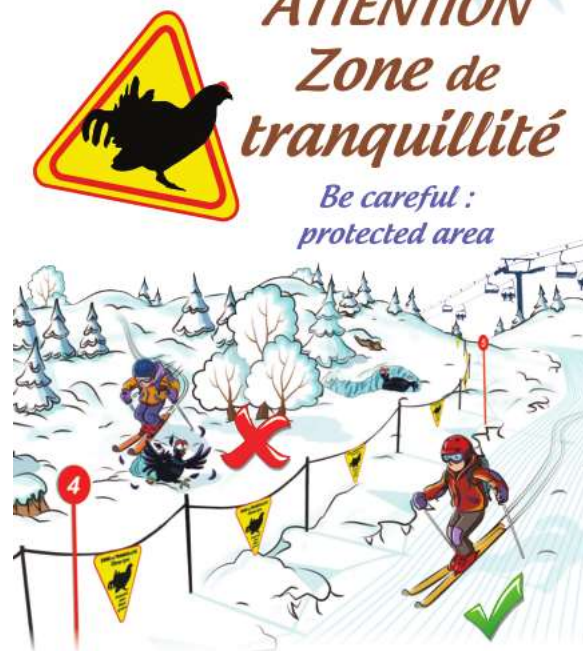



Protégeons le Tétrás-lyre

Protect Black grouse

ATTENTION
Zone de tranquillité

Be careful : protected area




Protégeons le Tétrás-lyre

Proteggiamo il fagiano di monte

ATTENTION
Zone de tranquillité

Attenzione, zona di tranquillità





FANION ET PANNEAU D'AVERTISSEMENT :

Emplacement perforation

Emplacement logo



Emplacement coordonnées du maitre d'oeuvre

PANNEAUX D'INFORMATION :

Le Tétrasyre, emblème des Alpes

Protégeons le Tétrasyre

Zone de tranquillité
Protect Black grouse

Si vous me dérangez, je stresse et m'épuise
Disturbance = stress and exhaustion

Dans mon igloo, je suis au chaud et en sécurité.
Inside the snow barrow = protection

Pour une bonne cohabitation

- Respectez les zones de tranquillité, **NE LES TRAVERSEZ PAS !**
- Partout ailleurs, ne démultipliez pas les traces.
- *Respect protected areas, don't walk through them*
- *Everywhere else, minimize your tracks*

ZONE DE TRANQUILLITÉ
MERCI DE L'ÉVITER
Black grouse protected areas, please avoid it
Tétrasyre

Carte à insérer

SCAN ME

OGM

EMAL

La Région Auvergne-Rhône-Alpes

REGION SUD

Emplacement logo du territoire

La nature est une richesse, agissons ensemble !



Le Tétrás-lyre, emblème des Alpes

Protégeons le Tétrás-lyre

Zone de tranquillité

Proteggiamo il fagiano di monte

Dans mon igloo, je suis au chaud et en sécurité
igloo = la sicurezza

Si vous me dérangez, je stresse et m'épuise.
Disturbo = stress e affaticamento

Pour une bonne cohabitation

- Restez sur les itinéraires balisés
- Tenez votre chien en laisse
- Respectez les zones de tranquillité, **NE LES TRAVERSEZ PAS !**
- *Rimanete sugli itinerari segnalati*
- *tenete il suo cane al guinzaglio*
- *Rispettare le zone di silenzio, non attraversatele*

**ZONE DE TRANQUILLITÉ
MERCI DE L'ÉVITER**

*Zone di tranquillità
del Fagiano di monte,
grazie al rispetto*

Tétrás-lyre

Carte à insérer

SCAN ME

OGM

OREAL

La Région
Auvergne-Rhône-Alpes

REGION SUD

Emplacement logo du territoire

La nature est une richesse, agissons ensemble !



Le tétras-lyre, emblème des Alpes

Protégeons le Tétrasyre

Zone de tranquillité

Proteggiamo il fagiano di monte

Si vous me dérangez, je stresse et m'épuise
Disturbo - stress e affaticamento

Dans mon igloo, je suis au chaud et en sécurité.
Iglou = in sicurezza

4

ZONE DE TRANQUILLITÉ
MERCI DE L'ÉVITER
Zone di tranquillità del fagiano di monte, grazie al rispetto

Tétrasyre

OGM
EMERAL
La Région Auvergne Rhône-Alpes
REGION SUD
Emplacement logo du territoire

SCAN ME

Carte à insérer

La nature est une richesse, agissons ensemble !

Respectez les zones de tranquillité, NE LES TRAVERSEZ PAS !
Rispettare le zone di tranquillità, non attraversarle



Le tétras-lyre, emblème des Alpes

Protégeons le Tétrás-lyre

Zone de tranquillité

Protect Black grouse

Dans mon igloo, je suis au chaud et en sécurité.
Inside the snow igloo = protection

Si vous me dérangez, je stresse et m'épuise.
Disturbance = stress and exhaustion

4

**ZONE DE TRANQUILLITÉ
MERCI DE L'ÉVITER**
Black grouse protected areas, please avoid it
Tétrás-lyre

Pour une bonne cohabitation

Respectez les zones de tranquillité,
NE LES TRAVERSEZ PAS !

Respect protected areas, don't walk through them

**ZONE DE TRANQUILLITÉ
MERCI DE L'ÉVITER**
Black grouse protected areas, please avoid it
Tétrás-lyre

Carte à insérer

La nature est une richesse, agissons ensemble !

SCAN ME

OGM

ORFAL

La Région Auvergne-Rhône-Alpes

REGION SUD

Emplacement logo du territoire

Illustration: Photo: iStockphoto.com / © 2014 2015



Protégeons le Tétras-lyre En période de reproduction *Protect Black grouse*



Pour une bonne cohabitation

- Restez sur les sentiers
- Tenez votre chien en laisse
- Respectez la tranquillité des lieux
- *Stay on the paths*
- *Keep dogs on a leash*
- *Respect the quiet areas*

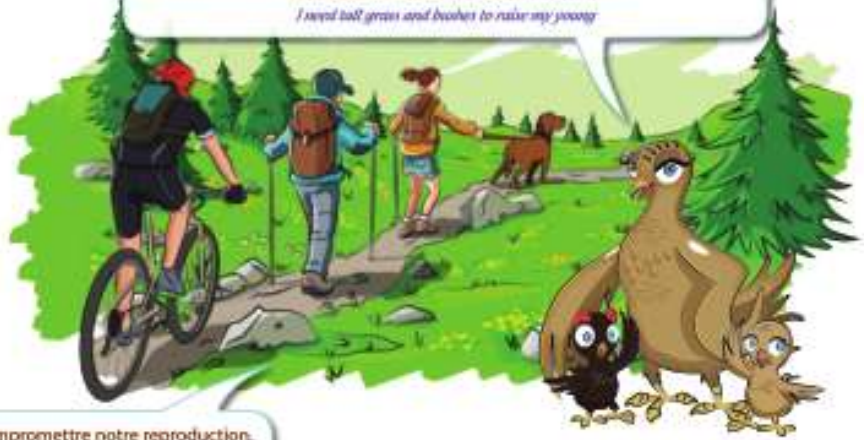
Au printemps

Sur des espaces dégagés, nous chantons et paradons pour séduire les femelles.
In open areas, we sing and display to attract females



En été

Je fréquente les bols clairs et les lisières de forêts. Afin d'élever mes poussins, j'ai besoin de hautes herbes riches en insectes pour les nourrir. les buissons nous protègent des prédateurs, dont vos chiens.
I need tall grass and bushes to raise my young



Si nous sommes dérangés, cela peut compromettre notre reproduction.
Please don't disturb us, it could disrupt our ability to reproduce



Emplacement logo du territoire

La nature est une richesse, agissons ensemble !



Le Tétrás-lyre, emblème des Alpes

Protégeons le Tétrás-lyre

Restauration des habitats

Protect Black grouse

Pour une bonne cohabitation

- Restez sur les sentiers
- Tenez votre chien en laisse
- *Stay on the paths*
- *Keep dogs on a leash*

LE SAVIEZ-VOUS ?

La régression des habitats de reproduction, nécessaires à la femelle Tétrás-lyre, est un des principaux facteurs de diminution des populations.

The decrease of black grouse breeding habitats is one of a primary causes of population decline

► **Les alpages, des milieux favorables aux Tétrás-lyres**

*La femelle du Tétrás-lyre a besoin de milieux variés :
Dans les hautes herbes, elle trouve des insectes pour nourrir ses poussins.
Dans les buissons, elle s'alimente et se protège des prédateurs.*

Tall grass + dwarf shrub = food insects + shelter for black grouse chicks

► **Des actions concrètes pour améliorer les milieux**

*Des travaux sont réalisés afin de recréer des espaces propices à la reproduction du Tétrás-lyre ainsi qu'au maintien d'autres espèces (sauterelles, papillons, lièvres, etc).
La gestion des troupeaux permet d'entretenir la mosaïque d'habitats favorables à la reproduction du Tétrás-lyre.*

Livestock management + grazing = improvement of breeding habitats

Habitat boisés denses

Première intervention mécanique

Entretien par le pâturage

SCAN ME

Emplacement logo du territoire

La nature est une richesse, agissons ensemble !

© Conception 2019 - Studio Communication Graphic - 101 36 06 00 4104



Cahier des charges opérationnels



Photo : B. Bellon



- Travail avec les pilotes
- 1^{ère} version des cahiers des charges opérationnel de toutes les actions (exceptées A2 et A6)
- Interrogations sur les cahiers :
 1. à partir de quand on décrit l'opération (début du plan ou aujourd'hui avec les modifications apportées ?!) -> proposition : écrire ce qui était prévu mais travailler sur le présent pour les indicateurs
 2. les indicateurs :

Actuellement réalisation, résultats et impact

Niveau de priorité par rapport à la facilité d'avoir la donnée (accessible vi bdd existante, accessible via sondage type formulaire, accessible via contacts téléphoniques et mails et difficilement accessible)
 3. Résultats attendus : maximum d'objectifs chiffrés



Points divers



Photo : B. Bellon





Présentation des études réalisées sur le suivi des oiseaux équipés de GPS

David Thillet OFB SD 05 - Marc Montadert OFB DRAS



Photo : B. Bellon



Merci pour votre attention, participation et investissement !

