



PATLY 2 : LE PLAN D' ACTIONS ALPES POUR LA CONSERVATION DU TÉTRAS-LYRE ET DE SES HABITATS 2017-2021



Photo : B. Bellon



OBSERVATOIRE DES GALLIFORMES DE MONTAGNE

Comité de pilotage – 28 septembre 2017, Gap





” **Introduction**

” **1- Présentation générale et état de conservation**

” **2- Evolutions du volet technique**

” **3- Evolutions du volet gouvernance**

” **4- Organisation opérationnelle et financière**



Partie 1 :

Présentation générale et état de conservation



Photo : B. Bellon



PRÉSENTATION GÉNÉRALE et ÉTAT de CONSERVATION





PRÉSENTATION GÉNÉRALE et ÉTAT de CONSERVATION

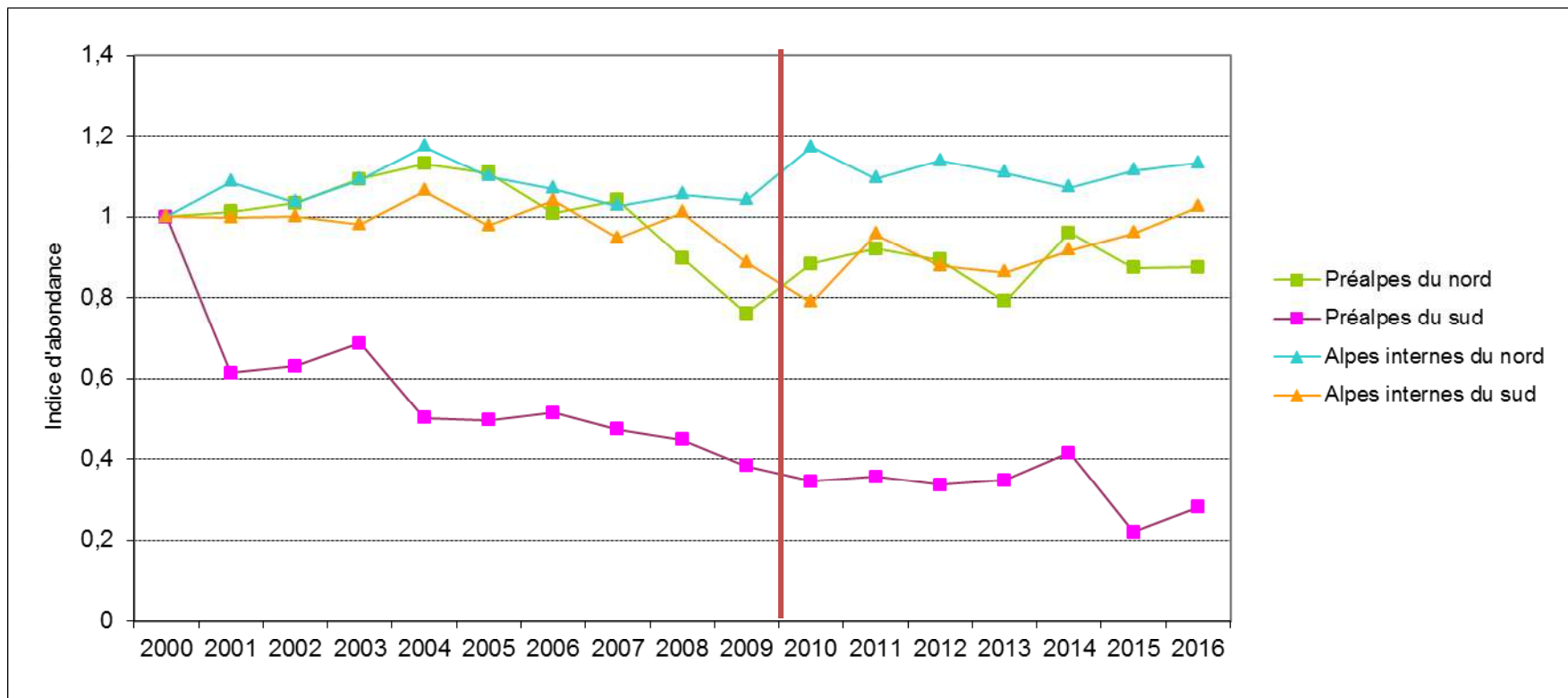
MATRICE D'ÉVALUATION DE L'ÉTAT DE CONSERVATION DU TETRAS-LYRE DANS LES ALPES FRANÇAISES		
	CRITERES	ETAT DE CONSERVATION
AIRE DE RÉPARTITION	Référence (décennie 1980-1989) : 11 400 km ² Actuelle (décennie 2000-2009) : 10 300 km ² Taux de variation : - 10% (1)	PAUVRE
EFFECTIF	Référence (décennie 1980-1989) : ? Estimation (décennie 1990-1999) : 9 100 coqs chanteurs Actuels (décennie 2000-2009) : 8 200 coqs chanteurs Taux de variation : - 10% minimum (2)	PAUVRE AU MIEUX (MAUVAIS POSSIBLE)
HABITAT DE L'ESPÈCE	Réduction et dégradation mais surface totale encore suffisante pour assurer la survie à long terme (3)	PAUVRE PROBABLE
PERSPECTIVES FUTURES	Fort impact des pressions et des menaces	PAUVRE AU MIEUX
EVALUATION GLOBALE	DEFAVORABLE INADEQUAT AU MIEUX	



Etat de conservation jugé "défavorable inadéquat"



PRÉSENTATION GÉNÉRALE et ÉTAT de CONSERVATION





PRÉSENTATION GÉNÉRALE et ÉTAT de CONSERVATION

MATRICE D'ÉVALUATION DE L'ÉTAT DE CONSERVATION DU TETRAS-LYRE DANS LES ALPES FRANÇAISES		
	CRITERES	ETAT DE CONSERVATION
AIRE DE RÉPARTITION	Référence (décennie 1980-1989) : 11 400 km ² Actuelle (décennie 2000-2009) : 10 300 km ² Taux de variation : - 10% (1)	PAUVRE
EFFECTIF	Référence (décennie 1980-1989) : ? Estimation (décennie 1990-1999) : 9 100 coqs chanteurs Actuels (décennie 2000-2009) : 8 200 coqs chanteurs Taux de variation : - 10% minimum (2)	PAUVRE AU MIEUX (MAUVAIS POSSIBLE)
HABITAT DE L'ESPÈCE	Réduction et dégradation mais surface totale encore suffisante pour assurer la survie à long terme (3)	PAUVRE PROBABLE
PERSPECTIVES FUTURES	Fort impact des pressions et des menaces	PAUVRE AU MIEUX
EVALUATION GLOBALE	DEFAVORABLE INADEQUAT AU MIEUX	



PRÉSENTATION GÉNÉRALE et ÉTAT de CONSERVATION





PRÉSENTATION GÉNÉRALE et ÉTAT de CONSERVATION

- ” Enrayer le déclin du Tétrasyre à l'échelle des Alpes, en veillant à maintenir une connexion entre les différents noyaux de populations
- ” Agir sur les facteurs clés, hiérarchisés selon les types de menace
- ” Conserver prioritairement ses habitats

MENACES	NIVEAU DE MENACE	EFFETS
Facteurs agissant sur l'habitat et indirectement sur les populations		
Progression des ligneux consécutive à la déprise pastorale		HR
Implantation des domaines skiables		HR + HH
Dérangement par les activités touristiques et récréatives		HR + HH
Intensification et/ou modification des pratiques pastorales		HR
Facteurs agissant directement sur les populations		
Câbles aériens des remontées mécaniques		S
Prélèvements par la chasse		S
Prédation		S + F
Maladies infectieuses et parasitaires		S + F

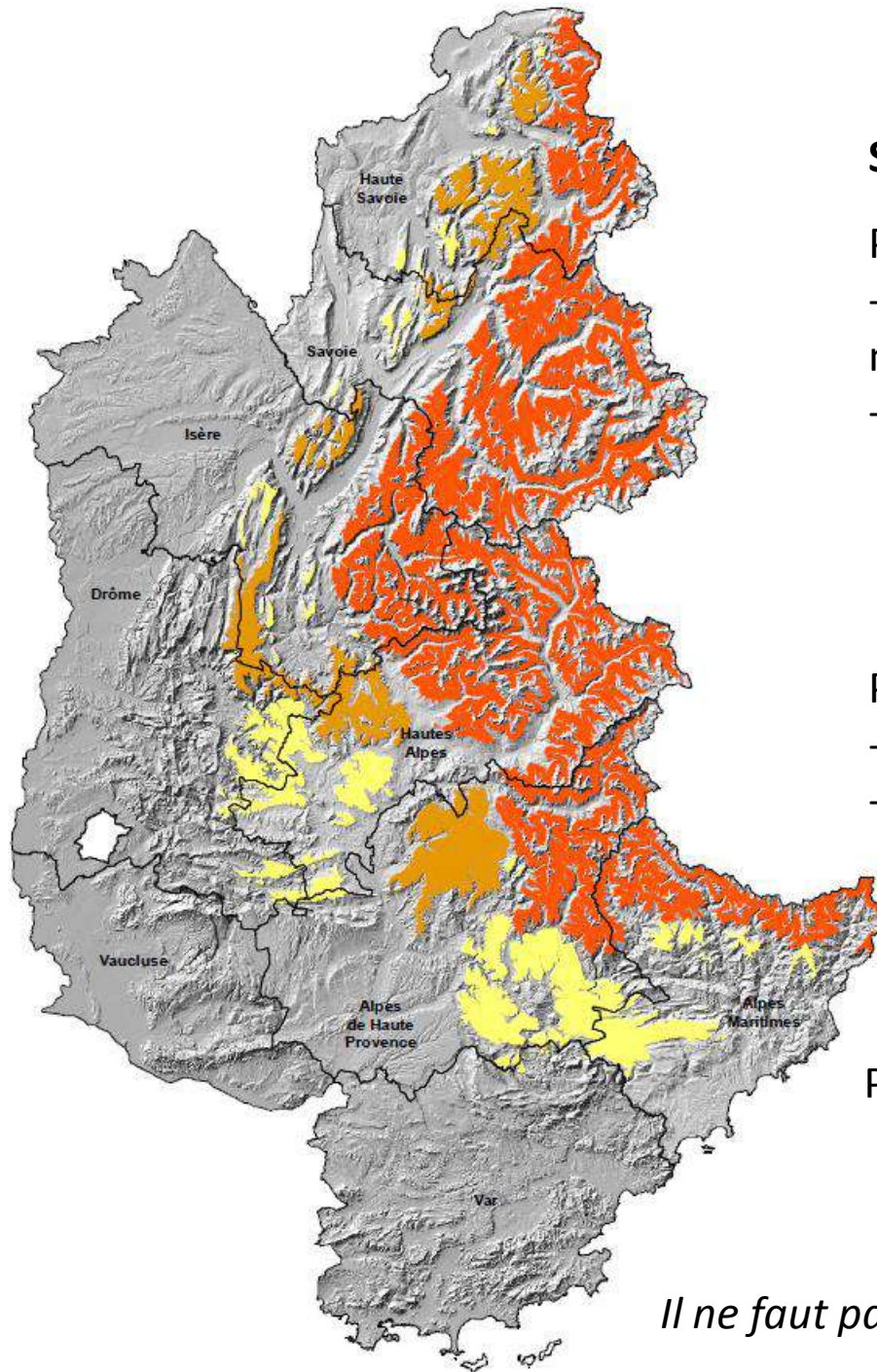
HR : habitats de reproduction ; HH : habitats d'hivernage ; S : survie ; F : fécondité

Priorité 1

Priorité 2

Priorité 3

GÉNÉRALE et ÉTAT de CONSERVATION



Stratégie à long terme

Priorité 1 :

- Effectifs les plus importants pour constituer une métapopulation viable d'au moins 4 000 poules
- Connexion

Alpes internes

Préalpes haut-Savoyardes

Priorité 2 :

- Effectifs importants (au moins 60 poules)
- Connexion

Partie des Préalpes

Préalpes de Dignes

Priorité 3 :

Ouest des Préalpes du nord

Préalpes du sud

Il ne faut pas agir là où c'est facile mais là où c'est important

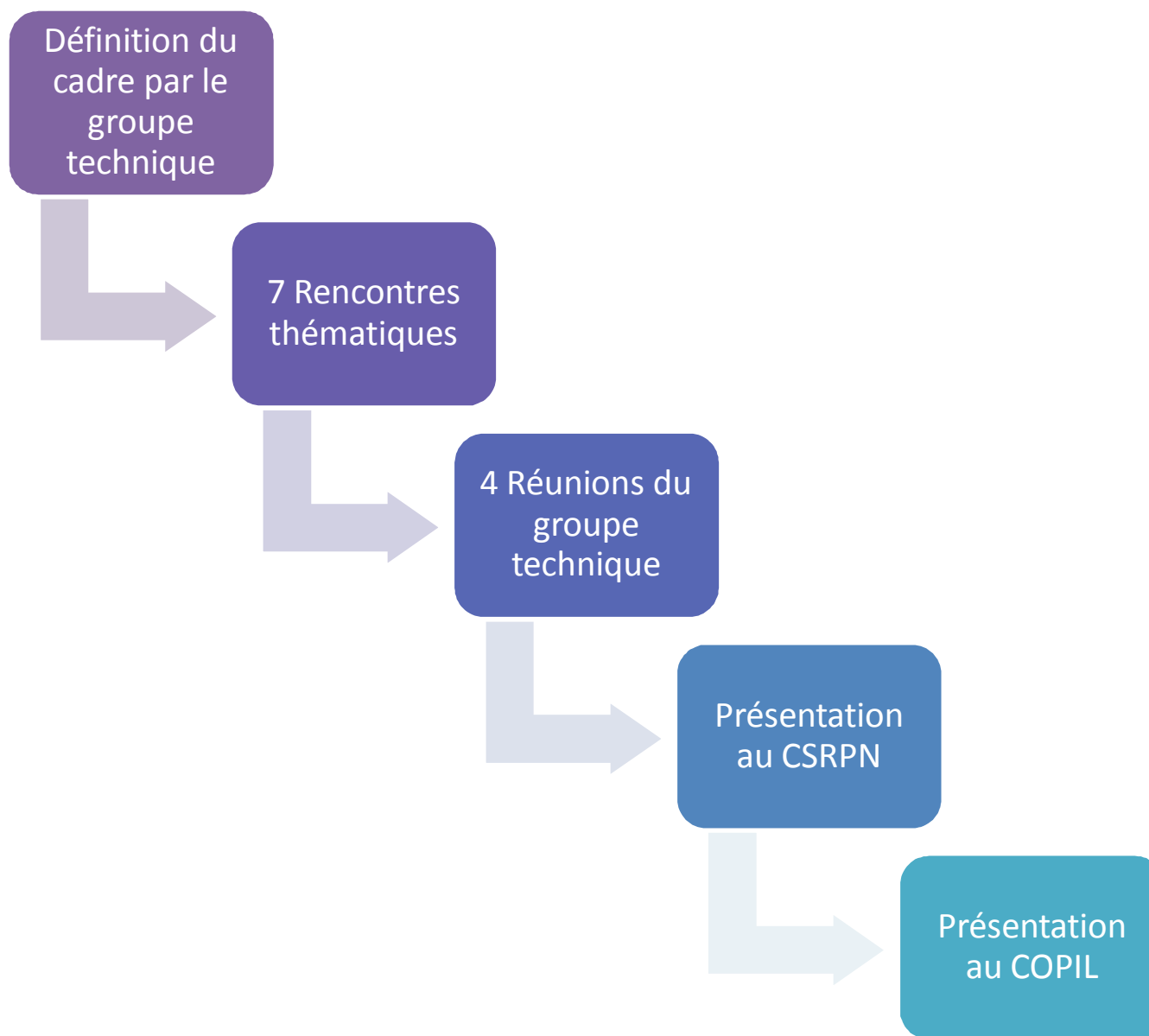


Partie 2 : Evolutions du volet technique





EVOLUTION du VOLET TECHNIQUE





Poursuivre le suivi démographique

Multiplier les actions
de conservation

Faire adhérer

Développer des
outils de
connaissance
des habitats

Expérimenter de
nouvelles
techniques de
conservation

Former les socio-
professionnels

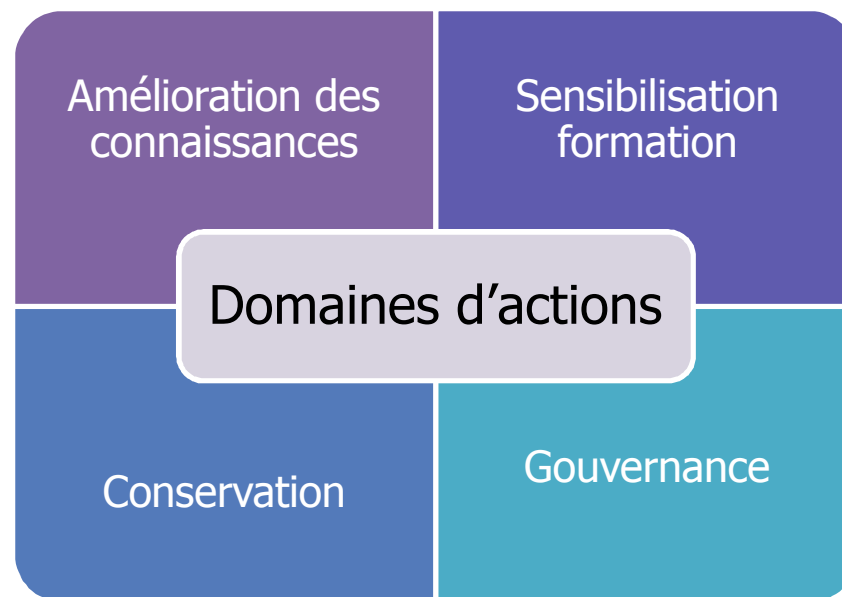
Sensibiliser
divers publics

Il faut fédérer toutes les bonnes initiatives, favoriser le partage des connaissances et des savoirs



PATLY 2

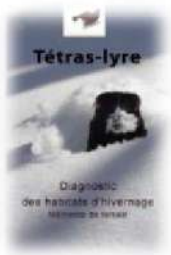
- Prolongation d'actions
- Réorientation d'actions
- Nouvelles actions





EVOLUTION du VOLET TECHNIQUE

CONSERVATION : PA TLY 1



Mise à disposition d'une boîte à outils standardisés de connaissance et de gestion

Hierarchisation des espaces d'intervention

Volets Techniques à saisir pour la conservation des habitats de reproduction par les unités techniques de gestion 1

MSIC 1 - Alpes Nord et Nord-Est

N° d'unité	Secteur	Commune	Membre	Lieu-dit	Mise à jour	Superficie (ha)		Superficie (ha)		Mise à jour
						Total	En cours	Total	En cours	
1	1	1	1	1	1	1	1	1	1	1
2	2	2	2	2	2	2	2	2	2	2
3	3	3	3	3	3	3	3	3	3	3
4	4	4	4	4	4	4	4	4	4	4
5	5	5	5	5	5	5	5	5	5	5
6	6	6	6	6	6	6	6	6	6	6
7	7	7	7	7	7	7	7	7	7	7
8	8	8	8	8	8	8	8	8	8	8
9	9	9	9	9	9	9	9	9	9	9
10	10	10	10	10	10	10	10	10	10	10

Intégration du TLY dans les politiques publiques et réglementation

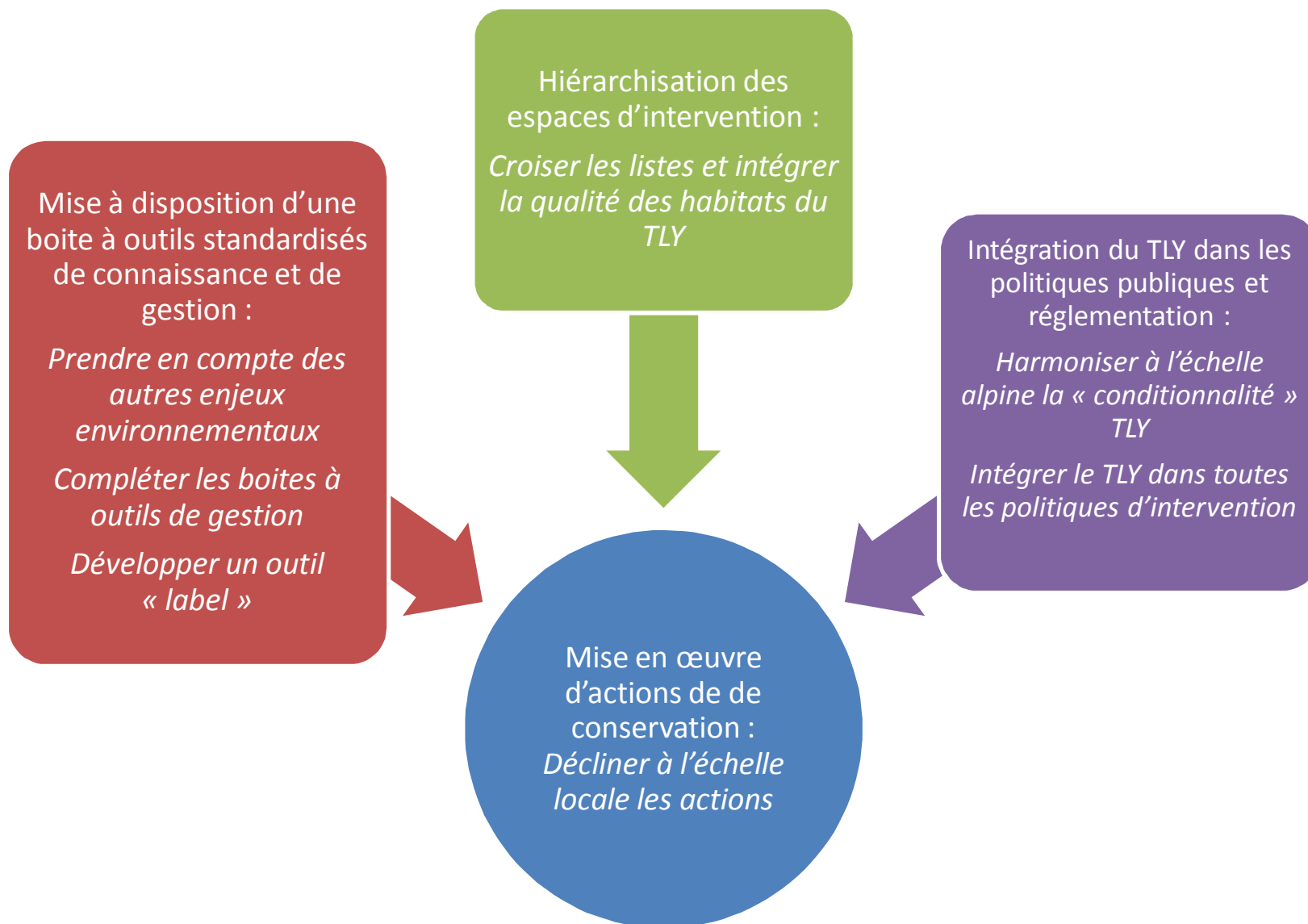


Mise en œuvre d'actions de conservation





CONSERVATION : ORIENTATIONS ATTENDUES





CONSERVATION : EVOLUTION des ACTIONS

PATLY 1

Disposer d'une boîte à outils de connaissance (et de gestion) : diagnostics HH et HR

Optimiser les stratégies d'intervention : listes prioritaires (UP, DS, forêts...)

Développer les actions de conservation notamment lors des projets d'aménagement grâce à des politiques incitatives en mobilisant les outils de diagnostic

Harmoniser les modalités cynégétiques et éviter de favoriser les prédateurs généralistes

PATLY 2

Disposer d'une boîte à outils de connaissance et de gestion

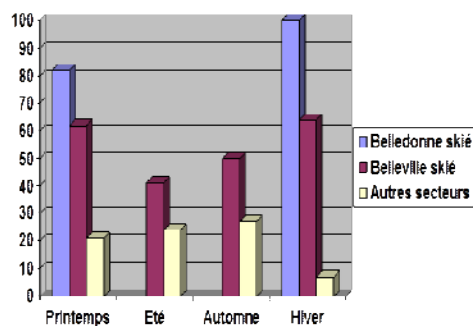
Optimiser les stratégies d'interventions

Multiplier les actions de conservation notamment lors des projets d'aménagement grâce à des politiques incitatives

Optimiser la gestion et la circulation des données



AMELIORATION des CONNAISSANCES : EVOLUTION des ACTIONS



Pérenniser et améliorer le suivi démographique

Evaluer l'impact du dérangement /sanitaire oiseau

Améliorer les techniques de conservation, restauration, quiétude des habitats de reproduction et d'hivernage et de visualisation des câbles



AMELIORATION des CONNAISSANCES : EVOLUTION des ACTIONS

Pérenniser et améliorer le suivi démographique

- *Poursuivre les suivis*
- *Expérimenter de nouvelles méthodes*

Evaluer l'impact du dérangement /sanitaire oiseau

- *Poursuivre le recueil des échantillons*
- *Valoriser les résultats*

Améliorer les techniques

- *Accompagner les expérimentations*
- *Assurer le suivi / TLY*

Mesurer l'efficacité des actions/TLY et ses habitats

- *Expérimenter de nouveaux protocoles*
- *Organiser le recueil auprès de divers collectifs*



AMELIORATION des CONNAISSANCES : EVOLUTION des ACTIONS

PATLY 1

Pérenniser et améliorer le suivi démographique

Evaluer l'impact du dérangement /sanitaire oiseau

Améliorer les techniques de conservation, restauration, quiétude des habitats de reproduction et d'hivernage et de visualisation des câbles

PATLY 2

Pérenniser et améliorer le suivi démographique

Evaluer l'impact du dérangement /sanitaire oiseau

Améliorer les techniques

Evaluer l'impact des actions / TLY et habitats



EVOLUTION du VOLET TECHNIQUE

SENSIBILISATION - FORMATION : EVOLUTION des ACTIONS

Développer une politique de communication en fonction des publics ciblés

Sensibiliser les scolaires et les étudiants

Sensibiliser les professionnels concernés (notamment /projets d'aménagement)

Sensibiliser les élus, collectivités territoriales et propriétaires privés

Le Tétraz-lyre
Une espèce emblématique des Alpes

AU CHAUD ET EN SECURITE DANS L'OCÉAN
En hiver, le tétraz-lyre se réfugie dans les zones enneigées pour se protéger du froid et des prédateurs.

SYMBES ET ÉPURATION POUR LE TÉTRAZ-LYRE
Il se nourrit d'insectes et de végétaux. Il est important de maintenir un environnement sain pour lui.

Pour une bonne cohabitation

- Sur les itinéraires traversant des boisements, laissez des zones vierges.
- Respectez les zones refuges, NE LES TRAVERSEZ PAS !!

ZONE REFUGE PROTÉGÉE
ATTENTION NE PAS PÉNÉTRER

Carte à insérer

Utilisons le même espace, vivons ensemble.



Le Massif des Bauges Préparer Connaître la faune Coopération Campagne

Chercher

Quatre règles pour plus de nature

- 1 - Respecter les zones d'hivernage des animaux
- 2 - Restez sur les itinéraires et sentes désignés
- 3 - Évitez les bâtons et les surfaces détrempées
- 4 - Tenez votre chien en laisse et évitez de le laisser aller seul

ENTRE ENJEUX DE PROTECTION DE LA NATURE ET ACTIVITÉS HUMAINES, LE TÉTRAZ-LYRE CHERCHE SA PLACE

ESPECIE PATRIMONIALE POUR LES LINS, OISEAU EMBLEMATIQUE DE L'ESPACE MONTAGNARD POUR LES AUTRES, LE TÉTRAZ-LYRE FAIT PARTIE DE CES ANIMAUX TÉMOINS ET INDICATEURS DE LA BONNE QUALITÉ DU MILIEU OU IL VIT.

De la trouée sur tous les massifs montagneux et plus particulièrement sur la région libre-Alpes qui accueille la plus élevée de tétraz-lyre des Alpes françaises.

Malheureusement sur cette région, beaucoup de travaux, les effets sont en hausse de 5%.

danger pour les activités humaines et l'environnement des milieux d'altitude, climat, pratiques agricoles, développement des loisirs et du tourisme... les enjeux de cette observation sont multiples.

L'objectif d'hivernage
L'objectif d'hivernage est de garantir la survie de l'espèce pendant l'hiver en évitant les zones à risque de gel et de vent.

EN QUOI L'ACTIVITÉ DES DOMAINS SKIABLES PEUT-ELLE AVOIR UN IMPACT SUR LA POPULATION DES TÉTRAZ-LYRE ?
L'impact des domaines skiables sur la population des tétraz-lyre est lié à la destruction des zones d'hivernage et à la fragmentation des habitats.

FÊTE DE LA NATURE
DU 18 AU 22 MAI 2016
www.fete-de-la-nature.com

EN CHARENTE

Découverte naturaliste, balades nature, conférences, le Parc naturel régional de Charente... un programme de plusieurs semaines, proposé dans les municipalités de la zone, afin de vous faire connaître la biodiversité du massif.

- Les Mairies de Charente** (Saint-Georges-en-Coulin) / Mairie d'Arçais (Mairie de Charente) au travers d'une conférence suivie d'un atelier terrain, le samedi 20 mai à partir de 10h.
- La Réserve aux Lacs** (Puy-Pré) / Découverte les sentiers du petit lac de Brégay (zone d'enneigement), le jeudi 19 mai à partir de 10h.
- Les Neufvilles de Charente** et le Parc Naturel Régional de Charente (Saint-Jean-de-Mars) / Balade familiale au cœur de l'église Notre-Dame de l'Assomption, samedi 20 et dimanche 21 mai de 10h à 12h environ. En complément, visite guidée de l'Église de l'Assomption de Saint-Jean-de-Mars le dimanche 21 mai de 10h à 12h.
- Charente les Vallées** (Marsais) / Découverte du Parc Duc et de la Chapelle de la Vallée, le samedi 20 mai à partir de 10h.
- Audoubert de l'Isle** / Saint-Jean-de-Mars / Parc de la Vallée de l'Isle, samedi 20 mai à partir de 10h.
- Parcs de la Vallée de l'Isle** / Parc de la Vallée de l'Isle, samedi 20 mai à partir de 10h.
- Parcs de la Vallée de l'Isle** / Parc de la Vallée de l'Isle, samedi 20 mai à partir de 10h.





SENSIBILISATION - FORMATION : EVOLUTION des ACTIONS



Harmonisation des supports de communication

Sensibilisation des socio-professionnels impliqués dans le plan d'actions

Développement d'outils de communication /dérangement hivernal

Manque de flexibilité dans les supports de communication

Peu ou pas de sensibilisation des élus et collectivités...

Multiplicité des outils / dérangement hivernal



SENSIBILISATION - FORMATION : EVOLUTION des ACTIONS

PATLY 1

Développer une politique de communication en fonction des publics ciblés

Sensibiliser les scolaires et les étudiants

Sensibiliser les professionnels concernés

PATLY 2

Organiser des formations labellisantes

Sensibiliser / TLY – période hivernale



EVOLUTION du VOLET TECHNIQUE

EVOLUTION des ACTIONS

Action	Objectifs stratégiques															
	1	2	3	4	5	6	7	8	9	10	11	12	13	14	15	16
A1	x	x	x	x	x	x										
A2	x	x	x	x	x	x	x									
A3	x	x	x	x	x	x	x									
A4		x	x	x	x		x					x				
A5	x	x	x	x	x	x	x						x			
A6	x	x	x	x	x									x	x	
A7								x	x							
A8								x								
A9			x							x						
A10										x	x	x	x			
A11														x	x	x



EVOLUTION du VOLET TECHNIQUE

GOUVERNANCE : EVOLUTION des ACTIONS

ORGANIGRAMME FONCTIONNEL

Maitres d'ouvrage :
DREAL et CONSEIL REGIONAL
Rhône-Alpes

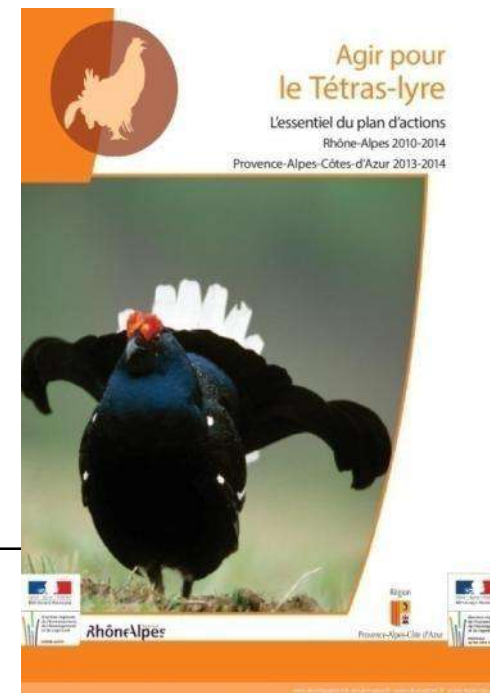
Assistant à maîtrise d'ouvrage : Observatoire des Galliformes de Montagne

Conseil scientifique régional
du patrimoine naturel :
VALIDATION SCIENTIFIQUE
ET EXPERTISE

Comité de pilotage :
RECHERCHE DE PORTEURS DE
PROJET ET DE FINANCEMENTS
SUIVI ET EVALUATION OPERATIONNELS
DES ACTIONS

Groupes thématiques :
CONCEPTION, SUIVI ET
EVALUATION TECHNIQUES
DES ACTIONS

Pilote (et opérateurs) :
MISE EN OEUVRE DES ACTIONS





GOUVERNANCE : EVOLUTION des ACTIONS

PATLY 1

Animer les différentes réunions

Accompagner les pilotes

Centraliser et diffuser les informations et données

Réaliser un bilan annuel des actions

Assurer la présentation du plan vers l'extérieur

Définir une charte graphique propre au plan d'actions

PATLY 2

Animer les différentes réunions

Accompagner les pilotes

Centraliser et diffuser les informations et données

Réaliser un bilan annuel des actions

Assurer la présentation du plan vers l'extérieur

Aider à construire des projets, rechercher des financements

Organiser l'évaluation du plan



PATLY 2

Conservation

Disposer d'une boîte à outils de connaissance et de gestion

Optimiser les stratégies d'intervention

Multiplier les actions de conservation notamment lors des projets d'aménagement grâce à des politiques incitatives

Optimiser la gestion et la circulation des données*

Amélioration des connaissances

Evaluer l'impact des actions / TLY et habitats*

Evaluer l'impact du dérangement /sanitaire oiseau

Pérenniser et améliorer le suivi démographique

Communication

Organiser des formations labellisantes*

Sensibiliser / TLY – période hivernale*

Gouvernance

Animer les réunions

Accompagner les pilotes

Centraliser et diffuser

Bilan annuel

Promouvoir le plan

Aide aux projets et recherche de financements

Organiser l'évaluation du plan



Partie 3 :

Evolutions du volet gouvernance





Rappel PA TLY 1

ORGANIGRAMME FONCTIONNEL

Maitres d'ouvrage :
DREAL et CONSEIL REGIONAL
Rhône-Alpes

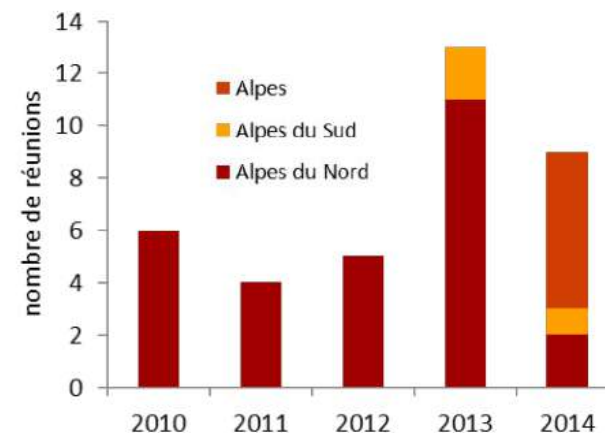
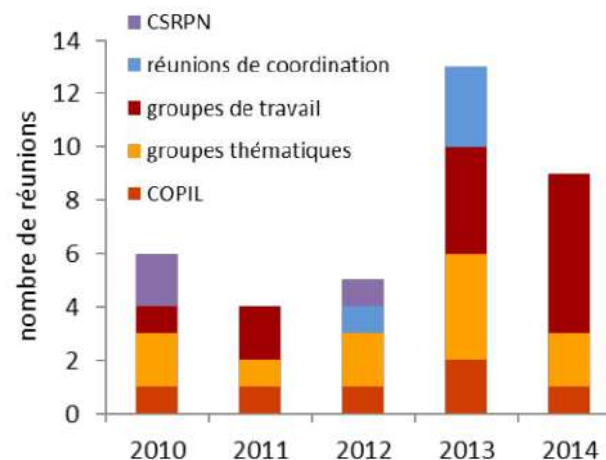
Assistant à maîtrise d'ouvrage : Observatoire des Galliformes de Montagne

Conseil scientifique régional
du patrimoine naturel :
VALIDATION SCIENTIFIQUE
ET EXPERTISE

Comité de pilotage :
RECHERCHE DE PORTEURS DE
PROJET ET DE FINANCEMENTS
SUIVI ET EVALUATION OPERATIONNELS
DES ACTIONS

Groupes thématiques :
CONCEPTION, SUIVI ET
EVALUATION TECHNIQUES
DES ACTIONS

Pilote (et opérateurs) :
MISE EN OEUVRE DES ACTIONS





PA TLY 1

Maître d'ouvrage
DREAL et Région AURA

Assistant à maîtrise d'ouvrage
OGM

Conseil scientifique
Conseil Scientifique Régional
du Patrimoine Naturel

Comité de pilotage
Maîtres d'œuvre

Groupes thématiques
Maîtres d'œuvre

Pilotes (et opérateurs) des actions
Maîtres d'œuvre

PA TLY 2

Maître d'ouvrage
OGM

Partenaires financiers et techniques
DREALs et Régions AURA et PACA

+

Conseil scientifique
Conseil Scientifique Régional
du Patrimoine Naturel

Comité de pilotage
DREALs, Régions, OGM, représentants pour
chaque région des types de structures des
maîtres d'œuvre

Comité technique
Pilotes d'actions + animateur général

Pilotes (et opérateurs) des actions
Maîtres d'œuvre du PA TLY Alpes



Proposition du PA TLY 2

**Maître d'ouvrage
et animateur général**

OGM pressenti

accompagné de son conseil d'administration, conseil scientifique, commission technique, commission de conservation, communication et diffusion

**Partenaires financiers et techniques
DREALs et Régions AURA et PACA**

+

**Conseil scientifique
Conseil Scientifique Régional
du Patrimoine Naturel**

Comité de pilotage

**DREALs, Régions, OGM, représentants pour chaque
région des types de structures des maîtres d'œuvre**

Comité technique

Pilotes d'actions + animateur général

Pilotes (et opérateurs) des actions

Maîtres d'œuvre du PA TLY Alpes

Collectif du plan d'actions

**L'ensemble des maîtres d'œuvre du PA TLY
Alpes**



Partie 4

Organisation opérationnelle et financière





ORGANISATION OPÉRATIONNELLE et FINANCIERE

Tableau des actions PATLY 2



ORGANISATION OPÉRATIONNELLE et FINANCIERE

Financements possibles Européens

FEDER

Fonds Européen de Développement Economique Régional

CTE <i>Coopération Territoriale Européenne</i>	FSE <i>Fonds Structurels Européens</i>	POIA <i>Programme Opérationnel Interrégional du massif Alpin</i>
Volet Interrégional Europe	Programme opérationnel Rhône-Alpes	Programme opérationnel Rhône-Alpes et PACA
Volet Transnational Espace Alpin		
Volet Transfrontalier France - Italie (ALCOTRA)		
Volet Transfrontalier France - Suisse		

FEADER

Fonds Européen Agricole pour le Développement Rural

PDR Programme de Développement Rural Régional

Auvergne - Rhône-Alpes / PACA

LIFE

Sous-programme "Environnement"



ORGANISATION OPÉRATIONNELLE et FINANCIERE

Financements possibles National, Régional et Interrégional

CIMA

Convention Interrégionale du Massif des Alpes

Agrifaune

Groupe Technique National Agrifaune Pastoralisme et petite faune de montagne

Financements possibles international hors Union Européen

Programmes thématiques et géographique de la coopération extérieure

IP

Instrument de Partenariat pour la coopération avec les pays tiers (Pays Hors EU)



ORGANISATION OPÉRATIONNELLE et FINANCIERE

Bénéficiaires	Porteurs de projets
Chambre agriculture	FEADER FEDER FSE CIMA LIFE Agrifaune
Collectivité locale, départementale, régionale et territoriale : Conseil département Conseil régional Communauté de communes	FEDER CTE EUROPE FEDER CTE France Suisse FEDER CTE Alcotra France Italie FEDER FSE POIA LIFE CIMA
Centre de formation, centre de recherche public et privé : CSRPN IRSTEA	FEDER CTE EUROPE FEDER CTE France Suisse FEDER CTE Alcotra France Italie POIA LIFE IP



ORGANISATION OPÉRATIONNELLE et FINANCIERE

Bénéficiaires	Porteurs de projets
Etablissements publics : DREAL DRAAF ONCFS DDT ONF	FEDER CTE EUROPE FEDER CTE France Suisse FEDER CTE Alcotra France Italie FEDER CTE Espace Alpin FEDER FSE POIA FEADER LIFE IP
Parc Naturels régionaux et nationaux : PN PNR	FEDER CTE Alcotra France Italie CIMA
PME : DSF	FEDER CTE EUROPE FEDER CTE France Suisse FEDER CTE Alcotra France Italie FEDER CTE Espace Alpin FEDER FSE POIA LIFE IP



ORGANISATION OPÉRATIONNELLE et FINANCIERE

Bénéficiaires	Porteurs de projets
Organismes et acteurs touristiques : Clubs Alpins Accompagnateurs et guides Montagne	FEDER CTE France Suisse
Associations : Asters LPO Mountain Wilderness Mountain Riders FDC SEA 73 SEA 74 FAI CERPAM	FEDER CTE EUROPE FEDER CTE France Suisse FEDER CTE Alcotra France Italie FEDER FSE FEADER POIA LIFE CIMA Agrifaune